



<http://www.ebiz-tcf.eu>

# DRAFT

## GUIDA DI IMPLEMENTAZIONE TRANSAZIONE "OFFERTA TESSITURA"

Versione: draft

Data di rilascio: 17/5/2019

Codice documento: G060

Documentazione Tecnica: <http://www.ebiz.enea.it>

Repository XML Schema: <http://www.ebiz.enea.it/moda-ml/repository/schema/draft/default.asp>

Repository guide: <http://www.ebiz.enea.it/moda-ml/repository/guide/draft/default.asp>

Nome file: G060-eBIZ-OffertaTessitura.pdf

## 0. PREMESSA

Questo documento riporta una **proposta di aggiornamento** ed estensione delle specifiche eBIZ a partire dalla versione eBIZ rilasciata come CEN CWA 16667 nel 2013. Sotto la denominazione di 'versione Draft' viene infatti riportato il risultato di un ampio lavoro di analisi e consultazione finalizzato a sviluppare e mantenere le specifiche eBIZ.

In particolare il contenuto di questa proposta è il risultato di diverse attività, principalmente quelle svolte nel quadro del **progetto eBIZ 4.0** finanziato dalla Commissione Europea, call COS-DESIGN-2015-3-06, topic COS-2015-DESIGN-2.

I contenuti tecnici sono retrocompatibili con l'ultima versione ufficiale pubblicata. Ogni proposta aggiuntiva rispetto a quelle specifiche costituisce una proposta, non ancora una specifica accettata, ma verrà proposta nelle apposite sedi per essere accettata nelle future versioni eBIZ.

## 1. DESCRIZIONE DI BUSINESS

### 1.1 Scopo

Questa guida ha lo scopo di illustrare alle aziende del settore tessile abbigliamento la forma standard XML del tipo documento "OFFERTA TESSITURA", fornendo le istruzioni per il suo impiego nel contesto di commercio elettronico tra Terzisti e loro committenti illustrato nel diagramma accluso.

Tutte le regole necessarie per la costruzione e la validazione del documento sono espresse mediante uno specifico schema XML, che è presentato in dettaglio nel paragrafo

### 1.2 Generalità

La Offerta può essere usata da un Terzista per rispondere alla Richiesta di un Committente per la tessitura di un filato di sua proprietà.

La Offerta si articola su 4 livelli:

Lavorazione (macro) Offerta = radice documento (7 tipi di Offerte)

Famiglia Prodotto = qualificatore documento (tipologia di prodotto riferita al processo di fabbricazione; es.: filato pettinato, tessuto jacquard,..)

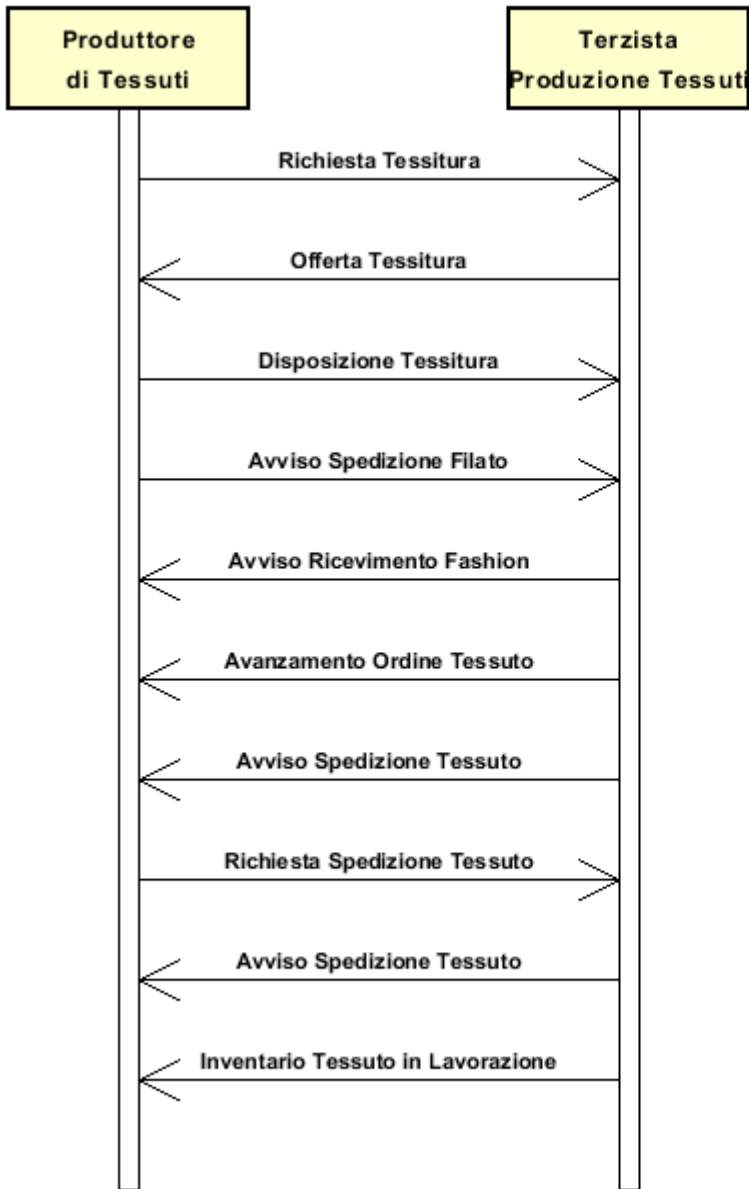
Specifiche prodotto = "xxxSpecs" (caratteristiche tecniche e proprietà del prodotto)

Operazioni offerte = "xxxMnfrOperation" (lavorazioni richieste)

Quantità, unità di misura e prezzi devono essere riferiti al terzo livello (Riga)

### 1.3. Scenario applicativo

Tessitura in conto terzi



## 2. GUIDA ALLA IMPLEMENTAZIONE

### 2.1 Struttura generale del documento XML

Tutti i dati che possono essere scambiati tra le Parti con questa classe di documenti XML sono mostrati nella "Struttura del documento" (una visione semplificata dello schema) dove:

- i due numeri che seguono ciascun elemento indicano la sua "cardinalità" (numero minimo e massimo di ripetizioni ammesse); il numero minimo uguale a 0 indica un elemento opzionale, il numero minimo maggiore o uguale a 1 indica un elemento obbligatorio)
- il carattere grassetto denota gli elementi che sono "complessi semantici" ovvero aggregati di dati elementari costruiti ai fini della funzionalità e della riusabilità dell'informazione (gli elementi che sono contenuti in ogni elemento padre si individuano agevolmente per l'indentatura)
- il simbolo @ ed il carattere corsivo denotano un attributo dell'elemento che lo precede; qui la condizione d'uso (Required, Optional, ecc.) è indicata fra parentesi quadre

### Struttura del documento XML

#### TEXWeaveOffer

@msgfunction [Optional] [Default= OR]

@fabProcQualifier [Required]

@version [Optional] [Default= draft]

@useProfile [Optional]

#### | **OFheader 1-1**

| | msgN 1-1

| - *scegli* -

| | msgID 0-1

| - *oppure* -

| | docID 0-1

| | @numberingOrg [Optional]

| - *fine scelta* -

| | msgDate 1-1

| | @dateForm [Optional]

| | season 0-1

| | @numberingOrg [Optional]

| | @codeList [Optional]

| | @listName [Optional]

| | @listVersion [Optional]

| | validityStart 0-1

| | @dateForm [Optional]

| | validityEnd 1-1

| | @dateForm [Optional]

#### | | **refDoc 1-9**

| | @docType [Required]

| | | docID 1-2

| | | @numberingOrg [Optional]

| | | docDate 0-1

| | | @dateForm [Optional]

| | | season 0-1

| | | @numberingOrg [Optional]

| | | @codeList [Optional]

| | | @listName [Optional]

| | | @listVersion [Optional]

| | | itemID 0-1

#### | | | **attachment 0-1**

| | | @uid [Optional]

| | | | fileName 0-1

| | | | @numberingOrg [Optional]

- | | | binaryObject 0-1
- | | |    @format [Optional]
- | | |    @mime [Optional]
- | | |    @encoding [Optional]
- | | |    @characterSet [Optional]
- | | | **externalReference 0-99**
- | | |    uri 1-1
- | | |      @isURL [Optional] [Default= true]
- | | |    mimeTypeCode 0-1
- | | |    formatCode 0-1
- | | |    encodingCode 0-1
- | | |    characterSetCode 0-1

**buyer 1-1**

- | @logo [Optional]
- | @sender [Optional]
- | id 1-1
- |    @numberingOrg [Optional]
- | additionalIdentifier 0-9
- |    @numberingOrg [Optional]
- |    @idQualifier [Optional]
- | legalName 0-1
- | dept 0-1
- | subDept 0-1
- | person 0-1
- |    @email [Optional]
- |    @phone [Optional]
- |    @fax [Optional]
- | street 0-1
- | city 0-1
- | subCountry 0-1
- | country 0-1
- | postCode 0-1

- scegli -

**supplier 0-1**

- | @logo [Optional]
- | @sender [Optional]
- | id 1-1
- |    @numberingOrg [Optional]
- | additionalIdentifier 0-9
- |    @numberingOrg [Optional]
- |    @idQualifier [Optional]
- | legalName 0-1
- | dept 0-1
- | subDept 0-1
- | person 0-1
- |    @email [Optional]
- |    @phone [Optional]
- |    @fax [Optional]
- | street 0-1
- | city 0-1
- | subCountry 0-1
- | country 0-1
- | postCode 0-1

- oppure -

**subContractor 0-1**

- | @sender [Optional]
- | id 1-1
- |    @numberingOrg [Optional]
- | legalName 0-1
- | dept 0-1
- | subDept 0-1

- | | | person 0-1
- | | | @email [Optional]
- | | | @phone [Optional]
- | | | @fax [Optional]
- | | | street 0-1
- | | | city 0-1
- | | | subCountry 0-1
- | | | country 0-1
- | | | postCode 0-1
- | - fine scelta -
- | | **thirdParty 0-2**
- | | | @VAT [Optional]
- | | | @role [Required]
- | | | @sender [Optional]
- | | | id 1-1
- | | | @numberingOrg [Optional]
- | | | legalName 0-1
- | | | dept 0-1
- | | | subDept 0-1
- | | | person 0-1
- | | | @email [Optional]
- | | | @phone [Optional]
- | | | @fax [Optional]
- | | | street 0-1
- | | | city 0-1
- | | | subCountry 0-1
- | | | country 0-1
- | | | postCode 0-1
- | | note 0-99
- | | | @numberingOrg [Optional]
- | | | @codeList [Optional]
- | | | @noteLabel [Optional]

| **terms 0-1**

- | | **payment 0-5**
- | | | @finDiscount [Optional]
- | | | @finSurcharge [Optional]
- | | - scegli -
- | | | payTerm 1-1
- | | - oppure -
- | | | payTermText 1-1
- | | - fine scelta -
- | | | payMode 0-1
- | | **insPayment 0-5**
- | | | @part [Required]
- | | - scegli -
- | | | payTerm 1-1
- | | - oppure -
- | | | payTermText 1-1
- | | - fine scelta -
- | | | payMode 0-1
- | | **trade 0-1**
- | | - scegli -
- | | | incoTermText 1-1
- | | - oppure -
- | | | incoTerm 1-1
- | | - fine scelta -
- | | | location 0-1
- | | | @LRI [Optional]
- | | **transInfo 0-5**
- | | | @transReason [Optional]

- | | **@progr [Optional]**
- | | | transMode 1-1
- | | | carrier 0-1
- | | | deliveryPlace 0-1
- | | | grossWeight 0-1
- | | | **@um [Required]**
- | | | netWeight 0-1
- | | | **@um [Required]**
- | | | transMeans 0-1
- | | | transCondition 0-3
- | | | transConditionText 0-1
- | | | despatchPlace 0-1
- | | | despatchDate 0-1
- | | | **@dateForm [Optional]**
- | | | delEffectiveDate 0-1
- | | | **@dateForm [Optional]**
- | | **allowanceCharge 0-9**
- | | | **@um [Optional]**
- | | | **@VAT [Optional]**
- | | | **@minQty [Optional]**
- | | | **@currency [Optional]**
- | | | **@maxQty [Optional]**
- | | | - scegli -
- | | | | AC\_category 1-1
- | | | - oppure -
- | | | | AC\_categoryText 1-1
- | | | - fine scelta -
- | | | - scegli -
- | | | | AC\_percent 1-1
- | | | - oppure -
- | | | | AC\_amount 1-1
- | | | - fine scelta -
- | | | **dtScheme 0-1**
- | | | | **@taxType [Required]**
- | | | | taxCategory 0-1
- | | | | taxRate 0-1
- | | | | legalRef 0-1
- | | | | **@codeList [Required]**
- | | | | note 0-99
- | | | | **@numberingOrg [Optional]**
- | | | | **@codeList [Optional]**
- | | | | **@noteLabel [Optional]**

| **TWOFbody 1-1**

- | | **TWOFitem 1-unbounded**
- | | | **@act [Required]**
- | | | lineN 1-1
- | | | **@VAT [Optional]**
- | | | **refDoc 1-1**
- | | | | **@docType [Required]**
- | | | | docID 1-2
- | | | | **@numberingOrg [Optional]**
- | | | | docDate 0-1
- | | | | **@dateForm [Optional]**
- | | | | season 0-1
- | | | | **@numberingOrg [Optional]**
- | | | | **@codeList [Optional]**
- | | | | **@listName [Optional]**
- | | | | **@listVersion [Optional]**
- | | | | itemID 0-1
- | | | **attachment 0-1**

- | | | @uid [Optional]
- | | | | fileName 0-1
- | | | | @numberingOrg [Optional]
- | | | | binaryObject 0-1
- | | | | @format [Optional]
- | | | | @mime [Optional]
- | | | | @encoding [Optional]
- | | | | @characterSet [Optional]
- | | | | **externalReference 0-99**
- | | | | | uri 1-1
- | | | | | @isURL [Optional] [Default= true]
- | | | | | mimeTypeCode 0-1
- | | | | | formatCode 0-1
- | | | | | encodingCode 0-1
- | | | | | characterSetCode 0-1
- | | | **fabricCompos 0-1**
- | | | | percCompos 1-9
- | | | | @fibre [Required]
- | | | **construction 0-1**
- | | | | fabricWeightM 1-1
- | | | | | @um [Optional] [Default= GRM]
- | | | | fabricWeightM2 0-1
- | | | | | @um [Optional] [Default= GRM]
- | | | | fabricWidth 0-1
- | | | | | @um [Optional] [Default= CMT]
- | | | | fabricCutWidth 0-1
- | | | | | @um [Optional] [Default= CMT]
- | | | | pieceLength 0-1
- | | | | | @um [Optional] [Default= MTR]
- | | | | weave 0-1
- | | | | warpCount 0-9
- | | | | | @method [Optional] [Default= ISO-2060]
- | | | | | @fibre [Optional]
- | | | | weftCount 0-9
- | | | | | @method [Optional] [Default= ISO-2060]
- | | | | | @fibre [Optional]
- | | | | warpEndsN 0-1
- | | | | weftEndsN 0-1
- | | | | bowingWarp 0-1
- | | | | | @method [Optional]
- | | | | bowingWeft 0-1
- | | | | | @method [Optional]
- | | | | checksFlaw 0-1
- | | | | | @method [Optional]
- | | | | weftDev 0-1
- | | | | | @method [Optional]
- | | | | resin 0-1
- | | | **fabricSpecs 0-9**
- | | | - *scegli* -
- | | | | fabricCharText 1-1
- | | | - *oppure* -
- | | | | fabricChar 1-1
- | | | - *fine scelta* -
- | | | | specValue 0-1
- | | | | | @um [Optional]
- | | | | | @source [Optional]
- | | | | | @method [Optional]
- | | | | | @application [Optional]
- | | | | | @CV [Optional]
- | | | - *scegli* -
- | | | | tolerance 0-2



```

| | | | @um [Required]
| | | | - oppure -
| | | | | pcTolerance 0-2
| | | | | @um [Optional]
| | | | - fine scelta -
| | | | qty 1-2
| | | | | @um [Required]
| | | | price 1-1
| | | | | @um [Optional]
| | | | | @priceQualifier [Optional] [Default= NET]
| | | | | @currency [Optional]
| | | | deliveryDate 1-1
| | | | | @dateForm [Optional]
| | | | notBeforeDate 0-1
| | | | | @dateForm [Optional]
| | | | thirdParty 0-1
| | | | | @VAT [Optional]
| | | | | @role [Required]
| | | | | @sender [Optional]
| | | | | id 1-1
| | | | | | @numberingOrg [Optional]
| | | | | legalName 0-1
| | | | | dept 0-1
| | | | | subDept 0-1
| | | | | person 0-1
| | | | | | @email [Optional]
| | | | | | @phone [Optional]
| | | | | | @fax [Optional]
| | | | | street 0-1
| | | | | city 0-1
| | | | | subCountry 0-1
| | | | | country 0-1
| | | | | postCode 0-1
| | | | fabMnfrOperation 1-9
| | | | - scegli -
| | | | | jobName 1-1
| | | | - oppure -
| | | | | texJob 1-1
| | | | - fine scelta -
| | | | | texJobTech 0-9
| | | | | refDoc 0-1
| | | | | | @docType [Required]
| | | | | | docID 1-2
| | | | | | | @numberingOrg [Optional]
| | | | | | docDate 0-1
| | | | | | | @dateForm [Optional]
| | | | | | season 0-1
| | | | | | | @numberingOrg [Optional]
| | | | | | | @codeList [Optional]
| | | | | | | @listName [Optional]
| | | | | | | @listVersion [Optional]
| | | | | | itemID 0-1
| | | | | | attachment 0-1
| | | | | | | @uid [Optional]
| | | | | | | | fileName 0-1
| | | | | | | | | @numberingOrg [Optional]
| | | | | | | | binaryObject 0-1
| | | | | | | | | @format [Optional]
| | | | | | | | | @mime [Optional]
| | | | | | | | | @encoding [Optional]
| | | | | | | | | @characterSet [Optional]

```

						<b>externalReference 0-99</b>
						uri 1-1
						@isURL [Optional] [Default= true]
						mimeTypeCode 0-1
						formatCode 0-1
						encodingCode 0-1
						characterSetCode 0-1
						texMachine 0-1
						<b>texMachineSpecs 0-9</b>
						texMachineParam 1-1
						specValue 0-1
						@um [Optional]
						@source [Optional]
						@method [Optional]
						@application [Optional]
						@CV [Optional]
						- scegli -
						pcTolerance 0-2
						@um [Optional]
						- oppure -
						tolerance 0-2
						@um [Required]
						- fine scelta -
						note 0-99
						@numberingOrg [Optional]
						@codeList [Optional]
						@noteLabel [Optional]
						<b>dtScheme 0-1</b>
						@taxType [Required]
						taxCategory 0-1
						taxRate 0-1
						legalRef 0-1
						@codeList [Required]
						note 0-99
						@numberingOrg [Optional]
						@codeList [Optional]
						@noteLabel [Optional]
						note 0-99
						@numberingOrg [Optional]
						@codeList [Optional]
						@noteLabel [Optional]

## 2.2 Descrizione di dettaglio degli elementi del documento

Nelle tabelle seguenti vengono presentati tutti gli elementi (complessi e semplici) utilizzati in questo documento. La descrizione comprende: 1) informazioni proprie dell'elemento: tag, nome dell'elemento, breve descrizione, tipo di dato e vincoli sintattici; 2) informazioni relative all'uso dell'elemento in una particolare collocazione nel documento: xpath ed eventuali note relative a tale uso.

### 2.2.1 Elementi complessi (Aggregate Business Information Entities)

Sono elementi complessi gli elementi il cui contenuto è costituito da altri elementi (figli). Gli elementi complessi sono ordinati alfabeticamente.

<b>allowanceCharge</b>	Sconti e Oneri associati ad un Ordine o ad un contratto (XPath <code>TEXWeaveOffer/terms/allowanceCharge</code> ) 0-9
<b>attachment</b>	un documento allegato. Un allegato può fare riferimento a un documento esterno o essere incluso nel documento scambiato (XPath <code>TEXWeaveOffer/TWOFbody/TWOFitem/fabMnfrOperation/refDoc/attachment</code> ) 0-1 (XPath <code>TEXWeaveOffer/TWOFbody/TWOFitem/refDoc/attachment</code> ) 0-1 (XPath <code>TEXWeaveOffer/OFheader/refDoc/attachment</code> ) 0-1
<b>buyer</b>	dati del Cliente (parte che acquista il bene o il servizio oggetto del processo di collaborazione corrente) - tipo base: Nad, (XPath <code>TEXWeaveOffer/OFheader/buyer</code> ) 1-1
<b>construction</b>	dati e caratteristiche di costruzione riportati nella scheda anagrafica del tessuto (XPath <code>TEXWeaveOffer/TWOFbody/TWOFitem/construction</code> ) 0-1
<b>dtScheme</b>	dati usabili per dichiarare la tassa o imposta applicata (XPath <code>TEXWeaveOffer/terms/allowanceCharge/dtScheme</code> ) 0-1 (XPath <code>TEXWeaveOffer/TWOFbody/TWOFitem/dtScheme</code> ) 0-1 - note: <i>alternativo raccomandato all'uso dell'attributo @VAT</i>
<b>externalReference</b>	informazioni su un oggetto esterno al documento, ad esempio un documento memorizzato in una locazione remota (XPath <code>TEXWeaveOffer/TWOFbody/TWOFitem/fabMnfrOperation/refDoc/attachment/externalReference</code> ) 0-99 (XPath <code>TEXWeaveOffer/OFheader/refDoc/attachment/externalReference</code> ) 0-99 (XPath <code>TEXWeaveOffer/TWOFbody/TWOFitem/refDoc/attachment/externalReference</code> ) 0-99
<b>fabMnfrOperation</b>	dettagli di una operazione usata per la produzione del tessuto (XPath <code>TEXWeaveOffer/TWOFbody/TWOFitem/fabMnfrOperation</code> ) 1-9
<b>fabricCompos</b>	composizione fibrosa del tessuto secondo la Direttiva 97/37/CE (XPath <code>TEXWeaveOffer/TWOFbody/TWOFitem/fabricCompos</code> ) 0-1
<b>fabricSpecs</b>	caratteristiche tecniche di un tessuto, abbinabili sia ad una operazione di produzione in sub-fornitura sia ad un acquisto (XPath <code>TEXWeaveOffer/TWOFbody/TWOFitem/fabricSpecs</code> ) 0-9
<b>insPayment</b>	dettaglio di pagamento, per pagamento rateale (XPath <code>TEXWeaveOffer/terms/insPayment</code> ) 0-5 - note: <i>escluso il caso di offerta, questo aggregato è alternativo a payment e deve essere ripetuto per ciascuna rata di pagamento</i>
<b>OFheader</b>	testata del documento OFFERTA (XPath <code>TEXWeaveOffer/OFheader</code> ) 1-1
<b>payment</b>	dettaglio di pagamento, per pagamento in unica soluzione (XPath <code>TEXWeaveOffer/terms/payment</code> ) 0-5

	- note: escluso il caso di offerta, questo aggregato è alternativo a <i>insPayment</i> , può essere ripetuto per specificare termini di pagamento alternativi (ad esempio: a 60 giorni oppure a 30 giorni con sconto 3%)
<b>refDoc</b>	identificazione di un documento di riferimento ed eventualmente di un suo item (riga) (XPath <i>TEXWeaveOffer/OFheader/refDoc</i> ) 1-9 - note: riferimento alla Richiesta di Offerta (XPath <i>TEXWeaveOffer/TWOFbody/TWOFitem/fabMnfrOperation/refDoc</i> ) 0-1 - note: qui può farsi riferimento ad una Scheda Lavorazione inviata al Terzista (XPath <i>TEXWeaveOffer/TWOFbody/TWOFitem/refDoc</i> ) 1-1 - note: riferimento alla riga della Richiesta di Offerta corrispondente
<b>subContractor</b>	dati del Terzista - tipo base: Nad, (XPath <i>TEXWeaveOffer/OFheader/subContractor</i> ) 0-1 - note: Deve essere indicato almeno uno tra <i>Supplier</i> e <i>Subcontractor</i> .
<b>supplier</b>	dati del Fornitore (parte che fornisce il bene o il servizio oggetto del processo di collaborazione corrente) - tipo base: Nad, (XPath <i>TEXWeaveOffer/OFheader/supplier</i> ) 0-1 - note: Deve essere indicato almeno uno tra <i>Supplier</i> e <i>Subcontractor</i> .
<b>terms</b>	dettaglio delle condizioni di pagamento e di consegna (XPath <i>TEXWeaveOffer/terms</i> ) 0-1
<b>texMachineSpecs</b>	specifiche tecniche di una macchina usata in una operazione di un ciclo di lavoro sul tessuto (XPath <i>TEXWeaveOffer/TWOFbody/TWOFitem/fabMnfrOperation/texMachineSpecs</i> ) 0-9
<b>thirdParty</b>	dati di una Terza Parte, diversa da Cliente o Fornitore - tipo base: Nad, (XPath <i>TEXWeaveOffer/TWOFbody/TWOFitem/thirdParty</i> ) 0-1 (XPath <i>TEXWeaveOffer/OFheader/thirdParty</i> ) 0-2 - note: Nel caso di Offerta può indicare l'Originatore della richiesta a cui si risponde
<b>trade</b>	condizioni generali di resa della merce (XPath <i>TEXWeaveOffer/terms/trade</i> ) 0-1
<b>transInfo</b>	informazioni sul trasporto: modo, vettore e luogo di consegna (XPath <i>TEXWeaveOffer/terms/transInfo</i> ) 0-5
<b>TWOFbody</b>	corpo del documento OFFERTA TESSITURA (XPath <i>TEXWeaveOffer/TWOFbody</i> ) 1-1
<b>TWOFitem</b>	riga del documento OFFERTA TESSITURA (XPath <i>TEXWeaveOffer/TWOFbody/TWOFitem</i> ) 1-unbounded

## 2.2.2 Elementi semplici (Basic Business Information Entities)

Sono elementi semplici gli elementi il cui contenuto è caratterizzato da un data type e da un dominio di valori. Gli elementi semplici sono ordinati alfabeticamente.

<b>AC_amount</b>	importo di uno Sconto od Onere espresso in valore assoluto - tipo base: decimal, cifre decimali: 2, (XPath <i>TEXWeaveOffer/terms/allowanceCharge/AC_amount</i> ) 1-1
------------------	---

AC_category	<p>codice che specifica il tipo o la ragione di uno Sconto od Onere</p> <p>- tipo base: string, tabella cod.: T41  <a href="http://www.ebiz.enea.it/moda-ml/repository/codelist/draft/gc_T41.xml">http://www.ebiz.enea.it/moda-ml/repository/codelist/draft/gc_T41.xml</a>  (XPath TEXWeaveOffer/terms/allowanceCharge/AC_category) 1-1</p>
AC_categoryText	<p>descrizione in testo libero che specifica il tipo o la ragione di uno Sconto od Onere</p> <p>- tipo base: string, lunghezza max: 250,  (XPath TEXWeaveOffer/terms/allowanceCharge/AC_categoryText) 1-1</p>
AC_percent	<p>importo di uno Sconto od Onere espresso in percentuale</p> <p>- tipo base: decimal, max incluso: 100, cifre decimali: 2,  (XPath TEXWeaveOffer/terms/allowanceCharge/AC_percent) 1-1</p>
@act	<p>lo stato che la riga del documento corrente assegna alla riga di indicata nel documento di riferimento; nel caso di riga già CANCELLATA questa mantiene tale stato.</p> <p>- tipo base: string, tabella cod.: NT5  <a href="http://www.ebiz.enea.it/moda-ml/repository/codelist/draft/gc_NT5.xml">http://www.ebiz.enea.it/moda-ml/repository/codelist/draft/gc_NT5.xml</a>  (XPath TEXWeaveOffer/TWOFbody/TWOFitem/@act) [Required]</p>
additionalIdentifier	<p>codice identificativo aggiuntivo della Parte in causa (Cliente, Fornitore, Destinatarario merce ecc.), ad esempio per registri delle dogane o altri registri</p> <p>- tipo base: string, lunghezza max: 15,  (XPath TEXWeaveOffer/OFheader/supplier/additionalIdentifier) 0-9</p> <p>- note: <i>identificatori ad esempio per registri esportazioni, come MID (Manufacturer Identification Code), EORI (E.O.R.I. - Economic Operator Registration and Identification)</i>  (XPath TEXWeaveOffer/OFheader/buyer/additionalIdentifier) 0-9 Best Practice</p> <p>- note: <i>identificatori ad esempio per registri esportazioni, come MID (Manufacturer Identification Code), EORI (E.O.R.I. - Economic Operator Registration and Identification)</i></p>
@application	<p>forza o altra simile condizione (es.: n.ro giri) applicata in un test come specificato dallo standard</p> <p>- tipo base: string, lunghezza max: 15,  (XPath TEXWeaveOffer/TWOFbody/TWOFitem/fabMnfrOperation/texMachineSpecs/specValue/@application) [Optional]  (XPath TEXWeaveOffer/TWOFbody/TWOFitem/fabricSpecs/specValue/@application) [Optional]</p>
binaryObject	<p>oggetto binario di grandi dimensioni contenente un documento allegato</p> <p>- tipo base: base64Binary,  (XPath TEXWeaveOffer/OFheader/refDoc/attachment/binaryObject) 0-1  (XPath TEXWeaveOffer/TWOFbody/TWOFitem/fabMnfrOperation/refDoc/attachment/binaryObject) 0-1  (XPath TEXWeaveOffer/TWOFbody/TWOFitem/refDoc/attachment/binaryObject) 0-1</p>
bowingWarp	<p>sinuosità in catena</p> <p>- tipo base: decimal, min incluso: 0,  (XPath TEXWeaveOffer/TWOFbody/TWOFitem/construction/bowingWarp) 0-1</p>
bowingWeft	<p>sinuosità in trama</p> <p>- tipo base: decimal, min incluso: 0,  (XPath TEXWeaveOffer/TWOFbody/TWOFitem/construction/bowingWeft) 0-1</p>
carrier	<p>identificazione del vettore che esegue il trasporto</p> <p>- tipo base: string, lunghezza max: 40,  (XPath TEXWeaveOffer/terms/transInfo/carrier) 0-1</p>
@characterSet	<p>set di caratteri dell'oggetto binario, se il tipo mime è testo</p> <p>- tipo base: normalizedString,  (XPath TEXWeaveOffer/TWOFbody/TWOFitem/refDoc/attachment/binaryObject/@characterSet) [Optional]  (XPath TEXWeaveOffer/OFheader/refDoc/attachment/binaryObject/@characterSet) [Optional]</p>

	(XPath TEXWeaveOffer/TWOFbody/TWOFitem/fabMnfrOperation/refDoc/attachment/binaryObject/@characterSet) [Optional]
characterSetCode	il set di caratteri del documento esterno - tipo base: normalizedString, (XPath TEXWeaveOffer/TWOFbody/TWOFitem/fabMnfrOperation/refDoc/attachment/externalReference/characterSetCode) 0-1 (XPath TEXWeaveOffer/TWOFbody/TWOFitem/refDoc/attachment/externalReference/characterSetCode) 0-1 (XPath TEXWeaveOffer/OFheader/refDoc/attachment/externalReference/characterSetCode) 0-1
checksFlaw	irregolarità dei quadri - tipo base: decimal, min incluso: 0, (XPath TEXWeaveOffer/TWOFbody/TWOFitem/construction/checksFlaw) 0-1
city	nome della città - tipo base: string, lunghezza max: 40, (XPath TEXWeaveOffer/OFheader/supplier/city) 0-1 (XPath TEXWeaveOffer/OFheader/subContractor/city) 0-1 (XPath TEXWeaveOffer/TWOFbody/TWOFitem/thirdParty/city) 0-1 (XPath TEXWeaveOffer/OFheader/buyer/city) 0-1 (XPath TEXWeaveOffer/OFheader/thirdParty/city) 0-1
@codeList	specifica l'indirizzo di rete (URL) dove si trova la lista di codici usati per istanziare l'elemento - tipo base: string, lunghezza max: 255, (XPath TEXWeaveOffer/TWOFbody/TWOFitem/fabMnfrOperation/note/@codeList) [Optional] - nota: <i>deve usarsi per esplicitare (URL) la lista dei codici usati in "noteLabel"</i> (XPath TEXWeaveOffer/OFheader/note/@codeList) [Optional] - nota: <i>deve usarsi per esplicitare (URL) la lista dei codici usati in "noteLabel"</i> (XPath TEXWeaveOffer/OFheader/season/@codeList) [Optional] (XPath TEXWeaveOffer/TWOFbody/TWOFitem/dtScheme/note/@codeList) [Optional] - nota: <i>deve usarsi per esplicitare (URL) la lista dei codici usati in "noteLabel"</i> (XPath TEXWeaveOffer/TWOFbody/TWOFitem/note/@codeList) [Optional] - nota: <i>deve usarsi per esplicitare (URL) la lista dei codici usati in "noteLabel"</i> (XPath TEXWeaveOffer/TWOFbody/TWOFitem/dtScheme/legalRef/@codeList) [Required] (XPath TEXWeaveOffer/TWOFbody/TWOFitem/fabMnfrOperation/refDoc/season/@codeList) [Optional] (XPath TEXWeaveOffer/OFheader/refDoc/season/@codeList) [Optional] (XPath TEXWeaveOffer/terms/allowanceCharge/dtScheme/note/@codeList) [Optional] - nota: <i>deve usarsi per esplicitare (URL) la lista dei codici usati in "noteLabel"</i> (XPath TEXWeaveOffer/terms/allowanceCharge/dtScheme/legalRef/@codeList) [Required] (XPath TEXWeaveOffer/TWOFbody/TWOFitem/refDoc/season/@codeList) [Optional]
country	codice della nazione - tipo base: string, tabella cod.: T10 <a href="http://www.ebiz.enea.it/moda-ml/repository/codelist/draft/gc_T10.xml">http://www.ebiz.enea.it/moda-ml/repository/codelist/draft/gc_T10.xml</a> (XPath TEXWeaveOffer/OFheader/thirdParty/country) 0-1 (XPath TEXWeaveOffer/OFheader/subContractor/country) 0-1 (XPath TEXWeaveOffer/OFheader/supplier/country) 0-1 (XPath TEXWeaveOffer/TWOFbody/TWOFitem/thirdParty/country) 0-1 (XPath TEXWeaveOffer/OFheader/buyer/country) 0-1

@currency	<p>valuta in cui è espresso un specifico dato monetario</p> <p>- tipo base: string, tabella cod.: T9  <a href="http://www.ebiz.enea.it/moda-ml/repository/codelist/draft/gc_T9.xml">http://www.ebiz.enea.it/moda-ml/repository/codelist/draft/gc_T9.xml</a>  (XPath <code>TEXWeaveOffer/terms/allowanceCharge/@currency</code>) [Optional]  (XPath <code>TEXWeaveOffer/TWOFbody/TWOFitem/price/@currency</code>) [Optional]</p> <p>- nota: <i>Valuta a cui si riferisce il prezzo.</i></p>
@CV	<p>coefficiente di variazione (CV) di una misura sperimentale</p> <p>- tipo base: decimal,  (XPath <code>TEXWeaveOffer/TWOFbody/TWOFitem/fabMnfrOperation/texMachineSpecs/specValue/@CV</code>) [Optional]  (XPath <code>TEXWeaveOffer/TWOFbody/TWOFitem/fabricSpecs/specValue/@CV</code>) [Optional]</p>
@dateForm	<p>formato in cui è espressa la data</p> <p>- tipo base: string, tabella cod.: NT29  <a href="http://www.ebiz.enea.it/moda-ml/repository/codelist/draft/gc_NT29.xml">http://www.ebiz.enea.it/moda-ml/repository/codelist/draft/gc_NT29.xml</a>  (XPath <code>TEXWeaveOffer/OFheader/validityEnd/@dateForm</code>) [Optional]  (XPath <code>TEXWeaveOffer/TWOFbody/TWOFitem/refDoc/docDate/@dateForm</code>) [Optional]  (XPath <code>TEXWeaveOffer/OFheader/msgDate/@dateForm</code>) [Optional]  (XPath <code>TEXWeaveOffer/terms/transInfo/delEffectiveDate/@dateForm</code>) [Optional]  (XPath <code>TEXWeaveOffer/OFheader/validityStart/@dateForm</code>) [Optional]  (XPath <code>TEXWeaveOffer/terms/transInfo/despatchDate/@dateForm</code>) [Optional]  (XPath <code>TEXWeaveOffer/OFheader/refDoc/docDate/@dateForm</code>) [Optional]  (XPath <code>TEXWeaveOffer/TWOFbody/TWOFitem/fabMnfrOperation/refDoc/docDate/@dateForm</code>) [Optional]  (XPath <code>TEXWeaveOffer/TWOFbody/TWOFitem/deliveryDate/@dateForm</code>) [Optional]  (XPath <code>TEXWeaveOffer/TWOFbody/TWOFitem/notBeforeDate/@dateForm</code>) [Optional]</p>
delEffectiveDate	<p>data di consegna effettiva della merce, richiesta o confermata nel Processo di Spedizione, espressa in uno dei formati: AAAA-MM-GG, AAAA-MM-GG:HH-MM o AAAA-SS (cioè anno-settimana)</p> <p>- tipo base: string,  (XPath <code>TEXWeaveOffer/terms/transInfo/delEffectiveDate</code>) 0-1</p>
deliveryDate	<p>data di consegna della merce, richiesta o confermata nel Processo di Acquisto, espressa in uno dei formati: AAAA-MM-GG, AAAA-MM-GG:HH-MM o AAAA-SS (cioè anno-settimana)</p> <p>- tipo base: string,  (XPath <code>TEXWeaveOffer/TWOFbody/TWOFitem/deliveryDate</code>) 1-1</p>
deliveryPlace	<p>luogo di consegna della merce, finale o per una tratta</p> <p>- tipo base: string, lunghezza max: 250,  (XPath <code>TEXWeaveOffer/terms/transInfo/deliveryPlace</code>) 0-1</p>
dept	<p>nome o codice di una unità (Divisione, Ufficio, Stabilimento) contattata all'interno della Parte</p> <p>- tipo base: string, lunghezza max: 40,  (XPath <code>TEXWeaveOffer/OFheader/subContractor/dept</code>) 0-1  (XPath <code>TEXWeaveOffer/OFheader/buyer/dept</code>) 0-1  (XPath <code>TEXWeaveOffer/TWOFbody/TWOFitem/thirdParty/dept</code>) 0-1  (XPath <code>TEXWeaveOffer/OFheader/supplier/dept</code>) 0-1  (XPath <code>TEXWeaveOffer/OFheader/thirdParty/dept</code>) 0-1</p>
despatchDate	<p>data di invio della merce, richiesta o confermata nel Processo di Acquisto, espressa in uno dei formati: AAAA-MM-GG, AAAA-MM-GG:HH-MM o AAAA-SS (cioè anno-settimana)</p> <p>- tipo base: string,  (XPath <code>TEXWeaveOffer/terms/transInfo/despatchDate</code>) 0-1</p>
despatchPlace	<p>luogo di partenza della merce, originario o per una tratta</p> <p>- tipo base: string, lunghezza max: 250,  (XPath <code>TEXWeaveOffer/terms/transInfo/despatchPlace</code>) 0-1</p>

docDate	<p>data di emissione del documento in oggetto, espressa in uno dei formati: AA-AA-MM-GG, AAAA-MM-GG:HH-MM o AAAA-SS (cioè anno-settimana)</p> <p>- tipo base: string,  (XPath TEXWeaveOffer/TWOFbody/TWOFitem/fabMnfrOperation/refDoc/docDate) 0-1  (XPath TEXWeaveOffer/OFheader/refDoc/docDate) 0-1  (XPath TEXWeaveOffer/TWOFbody/TWOFitem/refDoc/docDate) 0-1</p>
docID	<p>numero identificativo del documento referenziato (dalla versione 2008-1 se ne sconsiglia l'uso in testata (è sostituito da msgID)</p> <p>- tipo base: string, lunghezza max: 80,  (XPath TEXWeaveOffer/OFheader/docID) 0-1  (XPath TEXWeaveOffer/TWOFbody/TWOFitem/refDoc/docID) 1-2  (XPath TEXWeaveOffer/TWOFbody/TWOFitem/fabMnfrOperation/refDoc/docID) 1-2  (XPath TEXWeaveOffer/OFheader/refDoc/docID) 1-2</p>
@docType	<p>tipo del documento cui si fa riferimento</p> <p>- tipo base: string, tabella cod.: T21  <a href="http://www.ebiz.enea.it/moda-ml/repository/codelist/draft/gc_T21.xml">http://www.ebiz.enea.it/moda-ml/repository/codelist/draft/gc_T21.xml</a>  (XPath TEXWeaveOffer/OFheader/refDoc/@docType) [Required]  (XPath TEXWeaveOffer/TWOFbody/TWOFitem/refDoc/@docType) [Required]  (XPath TEXWeaveOffer/TWOFbody/TWOFitem/fabMnfrOperation/refDoc/@docType) [Required]</p>
@email	<p>indirizzo di posta elettronica di una persona contattata</p> <p>- tipo base: string, lunghezza max: 250,  (XPath TEXWeaveOffer/OFheader/thirdParty/person/@email) [Optional]  (XPath TEXWeaveOffer/TWOFbody/TWOFitem/thirdParty/person/@email) [Optional]  (XPath TEXWeaveOffer/OFheader/subContractor/person/@email) [Optional]  (XPath TEXWeaveOffer/OFheader/buyer/person/@email) [Optional]  (XPath TEXWeaveOffer/OFheader/supplier/person/@email) [Optional]</p>
@encoding	<p>algoritmo di decodifica dell'oggetto binario</p> <p>- tipo base: normalizedString,  (XPath TEXWeaveOffer/TWOFbody/TWOFitem/fabMnfrOperation/refDoc/attachment/binaryObject/@encoding) [Optional]  (XPath TEXWeaveOffer/OFheader/refDoc/attachment/binaryObject/@encoding) [Optional]  (XPath TEXWeaveOffer/TWOFbody/TWOFitem/refDoc/attachment/binaryObject/@encoding) [Optional]</p>
encodingCode	<p>l'algoritmo di codifica / decodifica utilizzato con l'oggetto esterno</p> <p>- tipo base: normalizedString,  (XPath TEXWeaveOffer/OFheader/refDoc/attachment/externalReference/encodingCode) 0-1  (XPath TEXWeaveOffer/TWOFbody/TWOFitem/refDoc/attachment/externalReference/encodingCode) 0-1  (XPath TEXWeaveOffer/TWOFbody/TWOFitem/fabMnfrOperation/refDoc/attachment/externalReference/encodingCode) 0-1</p>
@fabProcQualifier	<p>tipologia di tessuto riferita al processo di fabbricazione</p> <p>- tipo base: string, tabella cod.: NT32  <a href="http://www.ebiz.enea.it/moda-ml/repository/codelist/draft/gc_NT32.xml">http://www.ebiz.enea.it/moda-ml/repository/codelist/draft/gc_NT32.xml</a>  (XPath TEXWeaveOffer/@fabProcQualifier) [Required]</p>
fabricChar	<p>codice del parametro chimico-fisico o meccanico che misura una caratteristica tecnica del tessuto (cfr. scheda anagrafica)</p> <p>- tipo base: string, tabella cod.: T13  <a href="http://www.ebiz.enea.it/moda-ml/repository/codelist/draft/gc_T13.xml">http://www.ebiz.enea.it/moda-ml/repository/codelist/draft/gc_T13.xml</a>  (XPath TEXWeaveOffer/TWOFbody/TWOFitem/fabricSpecs/fabricChar) 1-1</p>
fabricCharText	<p>testo libero per descrivere il parametro chimico-fisico o meccanico che misura una caratteristica tecnica del tessuto</p> <p>- tipo base: string, lunghezza max: 80,  (XPath TEXWeaveOffer/TWOFbody/TWOFitem/fabricSpecs/fabricCharText) 1-1</p>



fabricCutWidth	<p>altezza utile del tessuto (ai fini della confezione) come specifica tecnica</p> <p>- tipo base: decimal, min incluso: 0, cifre decimali: 2, (XPath <code>TEXWeaveOffer/TWOFbody/TWOFitem/construction/fabricCutWidth</code>) 0-1</p>
fabricWeightM	<p>peso al metro lineare del tessuto come specifica tecnica</p> <p>- tipo base: decimal, min incluso: 0, cifre decimali: 2, (XPath <code>TEXWeaveOffer/TWOFbody/TWOFitem/construction/fabricWeightM</code>) 1-1</p>
fabricWeightM2	<p>peso al metro quadro del tessuto come specifica tecnica</p> <p>- tipo base: decimal, min incluso: 0, cifre decimali: 2, (XPath <code>TEXWeaveOffer/TWOFbody/TWOFitem/construction/fabricWeightM2</code>) 0-1</p>
fabricWidth	<p>altezza del tessuto come specifica tecnica</p> <p>- tipo base: decimal, min incluso: 0, cifre decimali: 2, (XPath <code>TEXWeaveOffer/TWOFbody/TWOFitem/construction/fabricWidth</code>) 0-1</p>
@fax	<p>numero di fax di una persona contattata</p> <p>- tipo base: string, lunghezza max: 35, (XPath <code>TEXWeaveOffer/OFheader/subContractor/person/@fax</code>) [Optional] (XPath <code>TEXWeaveOffer/TWOFbody/TWOFitem/thirdParty/person/@fax</code>) [Optional] (XPath <code>TEXWeaveOffer/OFheader/buyer/person/@fax</code>) [Optional] (XPath <code>TEXWeaveOffer/OFheader/supplier/person/@fax</code>) [Optional] (XPath <code>TEXWeaveOffer/OFheader/thirdParty/person/@fax</code>) [Optional]</p>
@fibre	<p>tipo di fibra usata in un prodotto tessile</p> <p>- tipo base: string, tabella cod.: T19 <a href="http://www.ebiz.enea.it/moda-ml/repository/codelist/draft/gc_T19.xml">http://www.ebiz.enea.it/moda-ml/repository/codelist/draft/gc_T19.xml</a> (XPath <code>TEXWeaveOffer/TWOFbody/TWOFitem/fabricCompos/percCompos/@fibre</code>) [Required] (XPath <code>TEXWeaveOffer/TWOFbody/TWOFitem/construction/weftCount/@fibre</code>) [Optional] (XPath <code>TEXWeaveOffer/TWOFbody/TWOFitem/construction/warpCount/@fibre</code>) [Optional]</p>
fileName	<p>nome identificativo univoco del file</p> <p>- tipo base: string, lunghezza max: 255, (XPath <code>TEXWeaveOffer/TWOFbody/TWOFitem/fabMnfrOperation/refDoc/attachment/fileName</code>) 0-1 (XPath <code>TEXWeaveOffer/TWOFbody/TWOFitem/refDoc/attachment/fileName</code>) 0-1 (XPath <code>TEXWeaveOffer/OFheader/refDoc/attachment/fileName</code>) 0-1</p>
@finDiscount	<p>sconto percentuale per pagamento entro la scadenza indicata</p> <p>- tipo base: decimal, min incluso: 0, max incluso: 100, cifre decimali: 2, (XPath <code>TEXWeaveOffer/terms/payment/@finDiscount</code>) [Optional]</p>
@finSurcharge	<p>penalità percentuale per pagamento successivo alla data di scadenza indicata</p> <p>- tipo base: decimal, min incluso: 0, max incluso: 100, cifre decimali: 2, (XPath <code>TEXWeaveOffer/terms/payment/@finSurcharge</code>) [Optional]</p>
@format	<p>formato del contenuto binario</p> <p>- tipo base: string, (XPath <code>TEXWeaveOffer/TWOFbody/TWOFitem/refDoc/attachment/binaryObject/@format</code>) [Optional] (XPath <code>TEXWeaveOffer/OFheader/refDoc/attachment/binaryObject/@format</code>) [Optional] (XPath <code>TEXWeaveOffer/TWOFbody/TWOFitem/fabMnfrOperation/refDoc/attachment/binaryObject/@format</code>) [Optional]</p>
formatCode	<p>il formato dell'oggetto esterno</p> <p>- tipo base: normalizedString, (XPath <code>TEXWeaveOffer/TWOFbody/TWOFitem/fabMnfrOperation/refDoc/attachment/externalReference/formatCode</code>) 0-1 (XPath <code>TEXWeaveOffer/OFheader/refDoc/attachment/externalReference/formatCode</code>) 0-1 (XPath <code>TEXWeaveOffer/TWOFbody/TWOFitem/refDoc/attachment/externalReference/formatCode</code>) 0-1</p>

grossWeight	peso lordo, dichiarato a fini di trasporto o doganali - tipo base: decimal, min incluso: 0, cifre decimali: 2, (XPath TEXWeaveOffer/terms/transInfo/grossWeight) 0-1
id	codice identificativo primario della Parte in causa (Cliente, Fornitore, Destinatarario merce ecc.), si raccomanda il formato: codice nazione (ISO 3166) + partita IVA (11crt), con il qualificatore "numberingOrg"= MF - tipo base: string, lunghezza max: 15, (XPath TEXWeaveOffer/OFheader/thirdParty/id) 1-1 (XPath TEXWeaveOffer/OFheader/subContractor/id) 1-1 (XPath TEXWeaveOffer/OFheader/buyer/id) 1-1 (XPath TEXWeaveOffer/TWOFbody/TWOFitem/thirdParty/id) 1-1 (XPath TEXWeaveOffer/OFheader/supplier/id) 1-1
@idQualifier	Qualificatore che distingue l'identificativo. - tipo base: string, (XPath TEXWeaveOffer/OFheader/supplier/additionalIdentifier/@idQualifier) [Optional] - nota: questo attributo va utilizzato nel caso che numberingOrg non sia sufficiente o adeguato a indicare la natura dell'identificatore (XPath TEXWeaveOffer/OFheader/buyer/additionalIdentifier/@idQualifier) [Optional] - nota: questo attributo va utilizzato nel caso che numberingOrg non sia sufficiente o adeguato a indicare la natura dell'identificatore
incoTerm	specificazione dei termini di consegna (INCOTERMS) - tipo base: string, tabella cod.: T3 <a href="http://www.ebiz.enea.it/moda-ml/repository/codelist/draft/gc_T3.xml">http://www.ebiz.enea.it/moda-ml/repository/codelist/draft/gc_T3.xml</a> (XPath TEXWeaveOffer/terms/trade/incoTerm) 1-1
incoTermText	testo libero che specifica i termini di resa (incoterm, località) - tipo base: string, lunghezza max: 250, (XPath TEXWeaveOffer/terms/trade/incoTermText) 1-1
@isURL	indica se l'elemento a cui si riferisce e' un URL (true) oppure no (false) - tipo base: boolean, (XPath TEXWeaveOffer/TWOFbody/TWOFitem/refDoc/attachment/externalReference/uri/@isURL) [Optional] [Default= true] - nota: l'uso di URL è raccomandato (XPath TEXWeaveOffer/OFheader/refDoc/attachment/externalReference/uri/@isURL) [Optional] [Default= true] - nota: l'uso di URL è raccomandato (XPath TEXWeaveOffer/TWOFbody/TWOFitem/fabMnfrOperation/refDoc/attachment/externalReference/uri/@isURL) [Optional] [Default= true] - nota: l'uso di URL è raccomandato
itemID	numero che contraddistingue la riga/item del documento in oggetto - tipo base: string, lunghezza max: 6, (XPath TEXWeaveOffer/TWOFbody/TWOFitem/fabMnfrOperation/refDoc/itemID) 0-1 (XPath TEXWeaveOffer/TWOFbody/TWOFitem/refDoc/itemID) 0-1 (XPath TEXWeaveOffer/OFheader/refDoc/itemID) 0-1
jobName	descrizione della operazione - tipo base: string, lunghezza max: 40, (XPath TEXWeaveOffer/TWOFbody/TWOFitem/fabMnfrOperation/jobName) 1-1
legalName	ragione sociale della Parte - tipo base: string, lunghezza max: 250, (XPath TEXWeaveOffer/OFheader/thirdParty/legalName) 0-1 (XPath TEXWeaveOffer/OFheader/supplier/legalName) 0-1 (XPath TEXWeaveOffer/OFheader/buyer/legalName) 0-1 (XPath TEXWeaveOffer/OFheader/subContractor/legalName) 0-1 (XPath TEXWeaveOffer/TWOFbody/TWOFitem/thirdParty/legalName) 0-1
legalRef	riferimento legislativo della categoria di imposta o tassa - tipo base: string,

	(XPath TEXWeaveOffer/TWOFbody/TWOFitem/dtScheme/legalRef) 0-1 (XPath TEXWeaveOffer/terms/allowanceCharge/dtScheme/legalRef) 0-1
lineN	numero che contraddistingue la riga del presente messaggio (documento xml); è assegnato dal soggetto che emette il documento. Solitamente è un progressivo, ma non sempre. - tipo base: positiveInteger, min incluso: 1, max incluso: 9999, (XPath TEXWeaveOffer/TWOFbody/TWOFitem/lineN) 1-1
@listName	il nome della lista di codici usati per istanziare l'elemento (può avere intento descrittivo, p.es. 'tecnologie di stampa', oppure non averlo, ad es. 'T264') - tipo base: string, lunghezza max: 40, (XPath TEXWeaveOffer/TWOFbody/TWOFitem/refDoc/season/@listName) [Optional] (XPath TEXWeaveOffer/OFheader/refDoc/season/@listName) [Optional] (XPath TEXWeaveOffer/TWOFbody/TWOFitem/fabMnfrOperation/refDoc/season/@listName) [Optional] (XPath TEXWeaveOffer/OFheader/season/@listName) [Optional]
@listVersion	specifica la versione della lista di codici usati per istanziare l'elemento - tipo base: string, lunghezza max: 6, (XPath TEXWeaveOffer/TWOFbody/TWOFitem/fabMnfrOperation/refDoc/season/@listVersion) [Optional] (XPath TEXWeaveOffer/OFheader/season/@listVersion) [Optional] (XPath TEXWeaveOffer/OFheader/refDoc/season/@listVersion) [Optional] (XPath TEXWeaveOffer/TWOFbody/TWOFitem/refDoc/season/@listVersion) [Optional]
location	specificazione di luogo - tipo base: string, lunghezza max: 40, (XPath TEXWeaveOffer/terms/trade/location) 0-1 - note: <i>luogo di applicazione INCOTERM</i>
@logo	logo aziendale (URL dell'immagine in formato jpg o gif). Si raccomanda che l'immagine non ecceda i 640 pixel di larghezza. - tipo base: string, lunghezza max: 255, (XPath TEXWeaveOffer/OFheader/buyer/@logo) [Optional] (XPath TEXWeaveOffer/OFheader/supplier/@logo) [Optional]
@LRI	attributo usato per formattare un campo secondo una specifica regola dell'Utente (regola locale) - tipo base: string, tabella cod.: NT3 <a href="http://www.ebiz.enea.it/moda-ml/repository/codelist/draft/gc_NT3.xml">http://www.ebiz.enea.it/moda-ml/repository/codelist/draft/gc_NT3.xml</a> (XPath TEXWeaveOffer/terms/trade/location/@LRI) [Optional]
@maxQty	quantità massima di prodotto - tipo base: decimal, min incluso: 0, cifre decimali: 2, (XPath TEXWeaveOffer/terms/allowanceCharge/@maxQty) [Optional] - nota: <i>quantita' massima di prodotto per l'applicazione di questo sconto o o nere</i>
@method	norma o procedura standard usata per ricavare il valore sperimentale. - tipo base: string, lunghezza max: 80, (XPath TEXWeaveOffer/TWOFbody/TWOFitem/construction/bowingWeft/@method) [Optional] (XPath TEXWeaveOffer/TWOFbody/TWOFitem/fabricSpecs/specValue/@method) [Optional] (XPath TEXWeaveOffer/TWOFbody/TWOFitem/construction/weftCount/@method) [Optional] [Default= ISO-2060] (XPath TEXWeaveOffer/TWOFbody/TWOFitem/construction/warpCount/@method) [Optional] [Default= ISO-2060] (XPath TEXWeaveOffer/TWOFbody/TWOFitem/construction/bowingWarp/@method) [Optional] (XPath TEXWeaveOffer/TWOFbody/TWOFitem/fabMnfrOperation/texMachineSpecs/specValue/@method) [Optional] (XPath TEXWeaveOffer/TWOFbody/TWOFitem/construction/weftDev/@method) [Optional]

	(XPath <code>TEXWeaveOffer/TWOFbody/TWOFitem/construction/checksFlaw/@method</code> ) [Optional]
@mime	<p>tipo mime dell'oggetto binario</p> <p>- tipo base: normalizedString,</p> <p>(XPath <code>TEXWeaveOffer/OFheader/refDoc/attachment/binaryObject/@mime</code>) [Optional]</p> <p>(XPath <code>TEXWeaveOffer/TWOFbody/TWOFitem/fabMnfrOperation/refDoc/attachment/binaryObject/@mime</code>) [Optional]</p> <p>(XPath <code>TEXWeaveOffer/TWOFbody/TWOFitem/refDoc/attachment/binaryObject/@mime</code>) [Optional]</p>
mimeCode	<p>tipo mime dell'oggetto esterno</p> <p>- tipo base: normalizedString,</p> <p>(XPath <code>TEXWeaveOffer/TWOFbody/TWOFitem/refDoc/attachment/externalReference/mimeCode</code>) 0-1</p> <p>(XPath <code>TEXWeaveOffer/OFheader/refDoc/attachment/externalReference/mimeCode</code>) 0-1</p> <p>(XPath <code>TEXWeaveOffer/TWOFbody/TWOFitem/fabMnfrOperation/refDoc/attachment/externalReference/mimeCode</code>) 0-1</p>
@minQty	<p>quantità minima di prodotto</p> <p>- tipo base: decimal, min incluso: 0, cifre decimali: 2,</p> <p>(XPath <code>TEXWeaveOffer/terms/allowanceCharge/@minQty</code>) [Optional]</p> <p>- nota: <i>quantita' minima di prodotto per l'applicazione di questo sconto o one re</i></p>
msgDate	<p>data di emissione del presente messaggio (documento xml), espressa in uno dei formati: AAAA-MM-GG, AAAA-MM-GG:HH-MM o AAAA-SS (cioè anno-settimana)</p> <p>- tipo base: string,</p> <p>(XPath <code>TEXWeaveOffer/OFheader/msgDate</code>) 1-1</p>
@msgfunction	<p>funzione rivestita dal presente messaggio in relazione alla sua trasmissione</p> <p>- tipo base: string, tabella cod.: NT18</p> <p><a href="http://www.ebiz.enea.it/moda-ml/repository/codelist/draft/gc_NT18.xml">http://www.ebiz.enea.it/moda-ml/repository/codelist/draft/gc_NT18.xml</a></p> <p>(XPath <code>TEXWeaveOffer/@msgfunction</code>) [Optional] [Default= OR]</p>
msgID	<p>chiave identificativa univoca del documento di business nel sistema informativo della Parte emittente. Mantiene il medesimo valore In caso di più spedizioni del medesimo documento di business.</p> <p>- tipo base: string, lunghezza max: 35,</p> <p>(XPath <code>TEXWeaveOffer/OFheader/msgID</code>) 0-1</p>
msgN	<p>numero identificativo univoco assegnato al messaggio (documento xml) da chi lo emette. Assume valori diversi In caso di più spedizioni del medesimo documento di business.</p> <p>- tipo base: string, lunghezza max: 35,</p> <p>(XPath <code>TEXWeaveOffer/OFheader/msgN</code>) 1-1</p>
netWeight	<p>peso netto dichiarato a fini di trasporto o doganali</p> <p>- tipo base: decimal, min incluso: 0, cifre decimali: 2,</p> <p>(XPath <code>TEXWeaveOffer/terms/transInfo/netWeight</code>) 0-1</p>
notBeforeDate	<p>data inizio attività al più presto, espressa in uno dei formati: AAAA-MM-GG, AAAA-MM-GG:HH-MM o AAAA-SS (cioè anno-settimana)</p> <p>- tipo base: string,</p> <p>(XPath <code>TEXWeaveOffer/TWOFbody/TWOFitem/notBeforeDate</code>) 0-1</p>
note	<p>nota in testo libero o strutturata (computer processing). Per strutturare la nota si devono usare gli attributi "noteLabel" e "codelist"</p> <p>- tipo base: string, lunghezza max: 350,</p> <p>(XPath <code>TEXWeaveOffer/OFheader/note</code>) 0-99</p> <p>(XPath <code>TEXWeaveOffer/TWOFbody/TWOFitem/fabMnfrOperation/note</code>) 0-99</p> <p>(XPath <code>TEXWeaveOffer/TWOFbody/TWOFitem/dtScheme/note</code>) 0-99</p> <p>(XPath <code>TEXWeaveOffer/terms/allowanceCharge/dtScheme/note</code>) 0-99</p> <p>(XPath <code>TEXWeaveOffer/TWOFbody/TWOFitem/note</code>) 0-99</p>

<p>@noteLabel</p>	<p>qualificatore dell'argomento di una nota</p> <ul style="list-style-type: none"> <li>- tipo base: string, lunghezza max: 35, (XPath TEXWeaveOffer/terms/allowanceCharge/dtScheme/note/@noteLabel) [Optional]</li> <li>- nota: <i>deve usarsi per qualificare l'argomento della nota</i> (XPath TEXWeaveOffer/TWOFbody/TWOFitem/fabMnfrOperation/note/@noteLabel) [Optional]</li> <li>- nota: <i>deve usarsi per qualificare l'argomento della nota</i> (XPath TEXWeaveOffer/TWOFbody/TWOFitem/note/@noteLabel) [Optional]</li> <li>- nota: <i>deve usarsi per qualificare l'argomento della nota</i> (XPath TEXWeaveOffer/TWOFbody/TWOFitem/dtScheme/note/@noteLabel) [Optional]</li> <li>- nota: <i>deve usarsi per qualificare l'argomento della nota</i> (XPath TEXWeaveOffer/OFheader/note/@noteLabel) [Optional]</li> <li>- nota: <i>deve usarsi per qualificare l'argomento della nota</i></li> </ul>
<p>@numberingOrg</p>	<p>organizzazione che ha creato la codifica o immatricolazione in oggetto</p> <ul style="list-style-type: none"> <li>- tipo base: string, tabella cod.: NT6 <a href="http://www.ebiz.enea.it/moda-ml/repository/codelist/draft/gc_NT6.xml">http://www.ebiz.enea.it/moda-ml/repository/codelist/draft/gc_NT6.xml</a> (XPath TEXWeaveOffer/TWOFbody/TWOFitem/fabMnfrOperation/refDoc/attachment/fileName/@numberingOrg) [Optional]</li> <li>(XPath TEXWeaveOffer/OFheader/refDoc/attachment/fileName/@numberingOrg) [Optional]</li> <li>(XPath TEXWeaveOffer/OFheader/buyer/id/@numberingOrg) [Optional]</li> <li>(XPath TEXWeaveOffer/OFheader/buyer/additionalIdentifier/@numberingOrg) [Optional]</li> <li>- nota: <i>qui deve specificarsi il soggetto che ha assegnato il codice</i> (XPath TEXWeaveOffer/OFheader/subContractor/id/@numberingOrg) [Optional]</li> <li>(XPath TEXWeaveOffer/TWOFbody/TWOFitem/thirdParty/id/@numberingOrg) [Optional]</li> <li>(XPath TEXWeaveOffer/TWOFbody/TWOFitem/fabMnfrOperation/refDoc/season/@numberingOrg) [Optional]</li> <li>(XPath TEXWeaveOffer/TWOFbody/TWOFitem/fabMnfrOperation/refDoc/docID/@numberingOrg) [Optional]</li> <li>- nota: <i>qui si può specificare quale numerazione è usata per identificare il documento (es.: del Cliente, del Fornitore, ..)</i> (XPath TEXWeaveOffer/OFheader/refDoc/season/@numberingOrg) [Optional]</li> <li>(XPath TEXWeaveOffer/OFheader/docID/@numberingOrg) [Optional]</li> <li>- nota: <i>qui si può specificare quale numerazione è usata per identificare il documento (es.: del Cliente, del Fornitore, ..)</i> (XPath TEXWeaveOffer/terms/allowanceCharge/dtScheme/note/@numberingOrg) [Optional]</li> <li>(XPath TEXWeaveOffer/OFheader/note/@numberingOrg) [Optional]</li> <li>(XPath TEXWeaveOffer/TWOFbody/TWOFitem/refDoc/attachment/fileName/@numberingOrg) [Optional]</li> <li>(XPath TEXWeaveOffer/TWOFbody/TWOFitem/refDoc/season/@numberingOrg) [Optional]</li> <li>(XPath TEXWeaveOffer/TWOFbody/TWOFitem/refDoc/docID/@numberingOrg) [Optional]</li> <li>- nota: <i>qui si può specificare quale numerazione è usata per identificare il documento (es.: del Cliente, del Fornitore, ..)</i> (XPath TEXWeaveOffer/TWOFbody/TWOFitem/fabMnfrOperation/note/@numberingOrg) [Optional]</li> <li>(XPath TEXWeaveOffer/OFheader/supplier/id/@numberingOrg) [Optional]</li> <li>(XPath TEXWeaveOffer/TWOFbody/TWOFitem/note/@numberingOrg) [Optional]</li> <li>(XPath TEXWeaveOffer/OFheader/refDoc/docID/@numberingOrg) [Optional]</li> <li>- nota: <i>qui si può specificare quale numerazione è usata per identificare il documento (es.: del Cliente, del Fornitore, ..)</i> (XPath TEXWeaveOffer/OFheader/thirdParty/id/@numberingOrg) [Optional]</li> <li>(XPath TEXWeaveOffer/OFheader/supplier/additionalIdentifier/@numberingOrg) [Optional]</li> <li>- nota: <i>qui deve specificarsi il soggetto che ha assegnato il codice</i> (XPath TEXWeaveOffer/OFheader/season/@numberingOrg) [Optional]</li> <li>(XPath TEXWeaveOffer/TWOFbody/TWOFitem/dtScheme/note/@numberingOrg) [Optional]</li> </ul>

@part	<p>frazione percentuale di un pagamento totale</p> <p>- tipo base: decimal, min incluso: 1, max incluso: 99, cifre decimali: 2, (XPath <a href="#">TEXWeaveOffer/terms/insPayment/@part</a>) [Required]</p> <p>- nota: <i>qui deve indicarsi il valore (%) di ciascuna rata di pagamento</i></p>
payMode	<p>modalità o mezzo di effettuazione del pagamento</p> <p>- tipo base: string, tabella cod.: T2 <a href="http://www.ebiz.enea.it/moda-ml/repository/codelist/draft/gc_T2.xml">http://www.ebiz.enea.it/moda-ml/repository/codelist/draft/gc_T2.xml</a> (XPath <a href="#">TEXWeaveOffer/terms/payment/payMode</a>) 0-1 (XPath <a href="#">TEXWeaveOffer/terms/insPayment/payMode</a>) 0-1</p>
payTerm	<p>codice che specifica i termini di scadenza del pagamento</p> <p>- tipo base: string, tabella cod.: T1 <a href="http://www.ebiz.enea.it/moda-ml/repository/codelist/draft/gc_T1.xml">http://www.ebiz.enea.it/moda-ml/repository/codelist/draft/gc_T1.xml</a> (XPath <a href="#">TEXWeaveOffer/terms/insPayment/payTerm</a>) 1-1 (XPath <a href="#">TEXWeaveOffer/terms/payment/payTerm</a>) 1-1</p>
payTermText	<p>testo libero che specifica i termini del pagamento (scadenza/modo)</p> <p>- tipo base: string, lunghezza max: 250, (XPath <a href="#">TEXWeaveOffer/terms/insPayment/payTermText</a>) 1-1 (XPath <a href="#">TEXWeaveOffer/terms/payment/payTermText</a>) 1-1</p>
pcTolerance	<p>scarto percentuale tollerato per il valore di una misurazione (deve avere un segno più o meno)</p> <p>- tipo base: decimal, min incluso: 0, max incluso: 100, cifre totali: 2, (XPath <a href="#">TEXWeaveOffer/TWOFbody/TWOFitem/fabMnfrOperation/texMachineSpecs/pcTolerance</a>) 0-2 (XPath <a href="#">TEXWeaveOffer/TWOFbody/TWOFitem/fabricSpecs/pcTolerance</a>) 0-2</p>
percCompos	<p>peso percentuale della fibra nella composizione del prodotto</p> <p>- tipo base: decimal, min incluso: 0, max incluso: 100, cifre decimali: 2, (XPath <a href="#">TEXWeaveOffer/TWOFbody/TWOFitem/fabricCompos/percCompos</a>) 1-9</p>
person	<p>nome della persona di riferimento all'interno della Parte</p> <p>- tipo base: string, lunghezza max: 40, (XPath <a href="#">TEXWeaveOffer/OFheader/supplier/person</a>) 0-1 (XPath <a href="#">TEXWeaveOffer/TWOFbody/TWOFitem/thirdParty/person</a>) 0-1 (XPath <a href="#">TEXWeaveOffer/OFheader/subContractor/person</a>) 0-1 (XPath <a href="#">TEXWeaveOffer/OFheader/buyer/person</a>) 0-1 (XPath <a href="#">TEXWeaveOffer/OFheader/thirdParty/person</a>) 0-1</p>
@phone	<p>numero di telefono di una persona contattata</p> <p>- tipo base: string, lunghezza max: 35, (XPath <a href="#">TEXWeaveOffer/OFheader/thirdParty/person/@phone</a>) [Optional] (XPath <a href="#">TEXWeaveOffer/OFheader/subContractor/person/@phone</a>) [Optional] (XPath <a href="#">TEXWeaveOffer/OFheader/buyer/person/@phone</a>) [Optional] (XPath <a href="#">TEXWeaveOffer/OFheader/supplier/person/@phone</a>) [Optional] (XPath <a href="#">TEXWeaveOffer/TWOFbody/TWOFitem/thirdParty/person/@phone</a>) [Optional]</p>
pieceLength	<p>lunghezza della pezza</p> <p>- tipo base: decimal, min incluso: 0, cifre decimali: 2, (XPath <a href="#">TEXWeaveOffer/TWOFbody/TWOFitem/construction/pieceLength</a>) 0-1</p>
postCode	<p>codice postale</p> <p>- tipo base: string, lunghezza max: 10, (XPath <a href="#">TEXWeaveOffer/OFheader/thirdParty/postCode</a>) 0-1 (XPath <a href="#">TEXWeaveOffer/OFheader/buyer/postCode</a>) 0-1 (XPath <a href="#">TEXWeaveOffer/TWOFbody/TWOFitem/thirdParty/postCode</a>) 0-1 (XPath <a href="#">TEXWeaveOffer/OFheader/subContractor/postCode</a>) 0-1 (XPath <a href="#">TEXWeaveOffer/OFheader/supplier/postCode</a>) 0-1</p>
price	<p>prezzo unitario dell'articolo, dell'oggetto o del servizio specificato</p> <p>- tipo base: decimal, min incluso: 0, cifre decimali: 4, (XPath <a href="#">TEXWeaveOffer/TWOFbody/TWOFitem/price</a>) 1-1</p>

@priceQualifier	<p>tipo di prezzo con riferimento a sconti e tasse</p> <p>- tipo base: string, tabella cod.: NT20  <a href="http://www.ebiz.enea.it/moda-ml/repository/codelist/draft/gc_NT20.xml">http://www.ebiz.enea.it/moda-ml/repository/codelist/draft/gc_NT20.xml</a>  (XPath TEXWeaveOffer/TWOFbody/TWOFitem/price/@priceQualifier) [Optional] [Default= NET]</p>
@progr	<p>numero progressivo nella sequenza</p> <p>- tipo base: positiveInteger, min incluso: 1,  (XPath TEXWeaveOffer/terms/transInfo/@progr) [Optional]</p> <p>- nota: <i>Indica la posizione della tratta in una sequenza di tratte di spedizione</i></p>
qty	<p>quantità netta dell'articolo o dell'oggetto correlato, qualificata dalla funzione del documento e dal contesto</p> <p>- tipo base: decimal, min incluso: 0, cifre decimali: 2,  (XPath TEXWeaveOffer/TWOFbody/TWOFitem/qty) 1-2 Best Practice</p>
resin	<p>percentuale di resina in peso finito</p> <p>- tipo base: decimal, min incluso: 0,  (XPath TEXWeaveOffer/TWOFbody/TWOFitem/construction/resin) 0-1</p>
@role	<p>qualificatore del ruolo della Terza Parte</p> <p>- tipo base: string, tabella cod.: NT2  <a href="http://www.ebiz.enea.it/moda-ml/repository/codelist/draft/gc_NT2.xml">http://www.ebiz.enea.it/moda-ml/repository/codelist/draft/gc_NT2.xml</a>  (XPath TEXWeaveOffer/TWOFbody/TWOFitem/thirdParty/@role) [Required]  (XPath TEXWeaveOffer/OFheader/thirdParty/@role) [Required]</p>
season	<p>stagione di vendita, composta da: stagione (1 crt) + anno (4 crt) - stagione: P/E=1 A/I=2 P=3-E=4 A=5 I=6; per più di quattro stagioni usare sequenza alfabetica: 1a stagione=A 2a stagione=B etc.etc.</p> <p>- tipo base: string, lunghezza max: 15,  (XPath TEXWeaveOffer/TWOFbody/TWOFitem/refDoc/season) 0-1</p> <p>- note: <i>qui indica la stagione a cui appartiene il documento in oggetto</i>  (XPath TEXWeaveOffer/TWOFbody/TWOFitem/fabMnfrOperation/refDoc/season) 0-1</p> <p>- note: <i>qui indica la stagione a cui appartiene il documento in oggetto</i>  (XPath TEXWeaveOffer/OFheader/refDoc/season) 0-1</p> <p>- note: <i>qui indica la stagione a cui appartiene il documento in oggetto</i>  (XPath TEXWeaveOffer/OFheader/season) 0-1</p>
@sender	<p>qualificatore che distingue la Parte che spedisce il documento</p> <p>- tipo base: boolean,  (XPath TEXWeaveOffer/OFheader/supplier/@sender) [Optional]</p> <p>- nota: <i>L'uso di questo attributo è obbligatorio quando si vuole usare lo STY LESHEET</i>  (XPath TEXWeaveOffer/OFheader/subContractor/@sender) [Optional]</p> <p>- nota: <i>L'uso di questo attributo è obbligatorio quando si vuole usare lo STY LESHEET</i>  (XPath TEXWeaveOffer/OFheader/thirdParty/@sender) [Optional]</p> <p>- nota: <i>L'uso di questo attributo è obbligatorio quando si vuole usare lo STY LESHEET</i>  (XPath TEXWeaveOffer/TWOFbody/TWOFitem/thirdParty/@sender) [Optional]</p> <p>- nota: <i>L'uso di questo attributo è obbligatorio quando si vuole usare lo STY LESHEET</i>  (XPath TEXWeaveOffer/OFheader/buyer/@sender) [Optional]</p> <p>- nota: <i>L'uso di questo attributo è obbligatorio quando si vuole usare lo STY LESHEET</i></p>
@source	<p>origine o fonte di rilevazione dei dati in oggetto</p> <p>- tipo base: string, tabella cod.: NT12  <a href="http://www.ebiz.enea.it/moda-ml/repository/codelist/draft/gc_NT12.xml">http://www.ebiz.enea.it/moda-ml/repository/codelist/draft/gc_NT12.xml</a>  (XPath TEXWeaveOffer/TWOFbody/TWOFitem/fabMnfrOperation/texMachineSpecs/specValue/@source) [Optional]  (XPath TEXWeaveOffer/TWOFbody/TWOFitem/fabricSpecs/specValue/@source) [Optional]</p>

specValue	<p>valore richiesto per una caratteristica o un parametro misurabili</p> <p>- tipo base: decimal,</p> <p>(XPath TEXWeaveOffer/TWOFbody/TWOFitem/fabricSpecs/specValue) 0-1  (XPath TEXWeaveOffer/TWOFbody/TWOFitem/fabMnfrOperation/  texMachineSpecs/specValue) 0-1</p>
street	<p>via e numero civico di una locazione</p> <p>- tipo base: string, lunghezza max: 80,</p> <p>(XPath TEXWeaveOffer/OFheader/thirdParty/street) 0-1  (XPath TEXWeaveOffer/OFheader/subContractor/street) 0-1  (XPath TEXWeaveOffer/OFheader/supplier/street) 0-1  (XPath TEXWeaveOffer/TWOFbody/TWOFitem/thirdParty/street) 0-1  (XPath TEXWeaveOffer/OFheader/buyer/street) 0-1</p>
subCountry	<p>sigla o codice della provincia (sub-country)</p> <p>- tipo base: string, lunghezza max: 9,</p> <p>(XPath TEXWeaveOffer/OFheader/thirdParty/subCountry) 0-1  (XPath TEXWeaveOffer/OFheader/buyer/subCountry) 0-1  (XPath TEXWeaveOffer/TWOFbody/TWOFitem/thirdParty/subCountry) 0-1  (XPath TEXWeaveOffer/OFheader/subContractor/subCountry) 0-1  (XPath TEXWeaveOffer/OFheader/supplier/subCountry) 0-1</p>
subDept	<p>nome o codice di una unità (Divisione, Ufficio, Stabilimento) contattata all'interno della Parte</p> <p>- tipo base: string, lunghezza max: 40,</p> <p>(XPath TEXWeaveOffer/OFheader/thirdParty/subDept) 0-1  (XPath TEXWeaveOffer/OFheader/subContractor/subDept) 0-1  (XPath TEXWeaveOffer/OFheader/buyer/subDept) 0-1  (XPath TEXWeaveOffer/OFheader/supplier/subDept) 0-1  (XPath TEXWeaveOffer/TWOFbody/TWOFitem/thirdParty/subDept) 0-1</p>
taxCategory	<p>categoria di imposta o tassa</p> <p>- tipo base: string, tabella cod.: T62</p> <p><a href="http://www.ebiz.enea.it/moda-ml/repository/codelist/draft/gc_T62.xml">http://www.ebiz.enea.it/moda-ml/repository/codelist/draft/gc_T62.xml</a>  (XPath TEXWeaveOffer/TWOFbody/TWOFitem/dtScheme/taxCategory) 0-1  (XPath TEXWeaveOffer/terms/allowanceCharge/dtScheme/taxCategory) 0-1</p>
taxRate	<p>aliquota percentuale di imposta o tassa</p> <p>- tipo base: string,</p> <p>(XPath TEXWeaveOffer/TWOFbody/TWOFitem/dtScheme/taxRate) 0-1  (XPath TEXWeaveOffer/terms/allowanceCharge/dtScheme/taxRate) 0-1</p>
@taxType	<p>tipo di imposta o tassa</p> <p>- tipo base: string, tabella cod.: T61</p> <p><a href="http://www.ebiz.enea.it/moda-ml/repository/codelist/draft/gc_T61.xml">http://www.ebiz.enea.it/moda-ml/repository/codelist/draft/gc_T61.xml</a>  (XPath TEXWeaveOffer/TWOFbody/TWOFitem/dtScheme/@taxType) [Required]  (XPath TEXWeaveOffer/terms/allowanceCharge/dtScheme/@taxType) [Required]</p>
texJob	<p>operazione elementare di un ciclo di lavoro sul tessuto</p> <p>- tipo base: string, tabella cod.: T202</p> <p><a href="http://www.ebiz.enea.it/moda-ml/repository/codelist/draft/gc_T202.xml">http://www.ebiz.enea.it/moda-ml/repository/codelist/draft/gc_T202.xml</a>  (XPath TEXWeaveOffer/TWOFbody/TWOFitem/fabMnfrOperation/texJob) 1-1</p>
texJobTech	<p>tecnologia di operazione sul tessuto</p> <p>- tipo base: string, tabella cod.: T262</p> <p><a href="http://www.ebiz.enea.it/moda-ml/repository/codelist/draft/gc_T262.xml">http://www.ebiz.enea.it/moda-ml/repository/codelist/draft/gc_T262.xml</a>  (XPath TEXWeaveOffer/TWOFbody/TWOFitem/fabMnfrOperation/texJobTech) 0-9</p>
texMachine	<p>macchina usata in una operazione elementare di un ciclo di lavoro sul tessuto</p> <p>- tipo base: string, tabella cod.: T272</p> <p><a href="http://www.ebiz.enea.it/moda-ml/repository/codelist/draft/gc_T272.xml">http://www.ebiz.enea.it/moda-ml/repository/codelist/draft/gc_T272.xml</a>  (XPath TEXWeaveOffer/TWOFbody/TWOFitem/fabMnfrOperation/texMachine) 0-1</p>
texMachineParam	<p>parametro o variabile di settaggio di macchina usata in una operazione elementare di un ciclo di lavoro sul tessuto</p> <p>- tipo base: string, tabella cod.: T282</p> <p><a href="http://www.ebiz.enea.it/moda-ml/repository/codelist/draft/gc_T282.xml">http://www.ebiz.enea.it/moda-ml/repository/codelist/draft/gc_T282.xml</a></p>



	(XPath <a href="#">TEXWeaveOffer/TWOFbody/TWOFitem/fabMnfrOperation/texMachineSpecs/texMachineParam</a> ) 1-1
tolerance	scarto tollerato per il valore di una misurazione (deve avere un segno più o meno) - tipo base: decimal, (XPath <a href="#">TEXWeaveOffer/TWOFbody/TWOFitem/fabricSpecs/tolerance</a> ) 0-2 (XPath <a href="#">TEXWeaveOffer/TWOFbody/TWOFitem/fabMnfrOperation/texMachineSpecs/tolerance</a> ) 0-2
transCondition	condizione speciale di trasporto o servizio speciale richiesto allo Spedizionario - tipo base: string, tabella cod.: T38 <a href="http://www.ebiz.enea.it/moda-ml/repository/codelist/draft/gc_T38.xml">http://www.ebiz.enea.it/moda-ml/repository/codelist/draft/gc_T38.xml</a> (XPath <a href="#">TEXWeaveOffer/terms/transInfo/transCondition</a> ) 0-3
transConditionText	descrizione in testo libero della condizione speciale di trasporto o servizio speciale richiesto allo Spedizionario - tipo base: string, lunghezza max: 250, (XPath <a href="#">TEXWeaveOffer/terms/transInfo/transConditionText</a> ) 0-1
transMeans	mezzo usato per il trasporto, complessivo o relativo ad una tratta - tipo base: string, tabella cod.: T40 <a href="http://www.ebiz.enea.it/moda-ml/repository/codelist/draft/gc_T40.xml">http://www.ebiz.enea.it/moda-ml/repository/codelist/draft/gc_T40.xml</a> (XPath <a href="#">TEXWeaveOffer/terms/transInfo/transMeans</a> ) 0-1
transMode	modo di trasporto, complessivo o relativo ad una tratta - tipo base: string, tabella cod.: T8 <a href="http://www.ebiz.enea.it/moda-ml/repository/codelist/draft/gc_T8.xml">http://www.ebiz.enea.it/moda-ml/repository/codelist/draft/gc_T8.xml</a> (XPath <a href="#">TEXWeaveOffer/terms/transInfo/transMode</a> ) 1-1
@transReason	causale del trasporto - tipo base: string, tabella cod.: NT11 <a href="http://www.ebiz.enea.it/moda-ml/repository/codelist/draft/gc_NT11.xml">http://www.ebiz.enea.it/moda-ml/repository/codelist/draft/gc_NT11.xml</a> (XPath <a href="#">TEXWeaveOffer/terms/transInfo/@transReason</a> ) [Optional]
@uid	identificatore elemento, univoco all'interno del documento xml - tipo base: string, (XPath <a href="#">TEXWeaveOffer/OFheader/refDoc/attachment/@uid</a> ) [Optional] (XPath <a href="#">TEXWeaveOffer/TWOFbody/TWOFitem/refDoc/attachment/@uid</a> ) [Optional] (XPath <a href="#">TEXWeaveOffer/TWOFbody/TWOFitem/fabMnfrOperation/refDoc/attachment/@uid</a> ) [Optional]
@um	unità di misura fisica - tipo base: string, tabella cod.: NT7 <a href="http://www.ebiz.enea.it/moda-ml/repository/codelist/draft/gc_NT7.xml">http://www.ebiz.enea.it/moda-ml/repository/codelist/draft/gc_NT7.xml</a> (XPath <a href="#">TEXWeaveOffer/TWOFbody/TWOFitem/fabricSpecs/tolerance/@um</a> ) [Required] (XPath <a href="#">TEXWeaveOffer/TWOFbody/TWOFitem/fabMnfrOperation/texMachineSpecs/pcTolerance/@um</a> ) [Optional] - nota: <i>da usarsi quando occorre specificare se la percentuale dichiarata è in peso, volume, ecc..</i> (XPath <a href="#">TEXWeaveOffer/TWOFbody/TWOFitem/fabricSpecs/specValue/@um</a> ) [Optional] (XPath <a href="#">TEXWeaveOffer/TWOFbody/TWOFitem/price/@um</a> ) [Optional] - nota: <i>Unità di misura fisica del prodotto a cui è riferito il prezzo (es. prezzo per metro).</i> (XPath <a href="#">TEXWeaveOffer/TWOFbody/TWOFitem/qty/@um</a> ) [Required] (XPath <a href="#">TEXWeaveOffer/terms/transInfo/grossWeight/@um</a> ) [Required] (XPath <a href="#">TEXWeaveOffer/TWOFbody/TWOFitem/fabMnfrOperation/texMachineSpecs/tolerance/@um</a> ) [Required] (XPath <a href="#">TEXWeaveOffer/terms/transInfo/netWeight/@um</a> ) [Required] (XPath <a href="#">TEXWeaveOffer/TWOFbody/TWOFitem/fabricSpecs/pcTolerance/@um</a> ) [Optional] - nota: <i>da usarsi quando occorre specificare se la percentuale dichiarata è in peso, volume, ecc..</i> (XPath <a href="#">TEXWeaveOffer/TWOFbody/TWOFitem/construction/fabricWeightM/@um</a> ) [Optional] [Default= GRM]

	<p>(XPath <code>TEXWeaveOffer/TWOFbody/TWOFitem/construction/fabricWidth/@um</code>) [Optional] [Default= CMT]</p> <p>(XPath <code>TEXWeaveOffer/TWOFbody/TWOFitem/construction/fabricCutWidth/@um</code>) [Optional] [Default= CMT]</p> <p>(XPath <code>TEXWeaveOffer/TWOFbody/TWOFitem/construction/fabricWeightM2/@um</code>) [Optional] [Default= GRM]</p> <p>(XPath <code>TEXWeaveOffer/TWOFbody/TWOFitem/construction/pieceLength/@um</code>) [Optional] [Default= MTR]</p> <p>(XPath <code>TEXWeaveOffer/terms/allowanceCharge/@um</code>) [Optional]</p> <p>(XPath <code>TEXWeaveOffer/TWOFbody/TWOFitem/fabMnfrOperation/texMachineSpecs/specValue/@um</code>) [Optional]</p>
uri	<p>URI (Uniform Resource Identifier) che identifica l'oggetto esterno come una risorsa Internet</p> <p>- tipo base: normalizedString,</p> <p>(XPath <code>TEXWeaveOffer/TWOFbody/TWOFitem/refDoc/attachment/externalReference/uri</code>) 1-1</p> <p>(XPath <code>TEXWeaveOffer/TWOFbody/TWOFitem/fabMnfrOperation/refDoc/attachment/externalReference/uri</code>) 1-1</p> <p>(XPath <code>TEXWeaveOffer/OFheader/refDoc/attachment/externalReference/uri</code>) 1-1</p>
@useProfile	<p>profilo uso al quale il presente documento è conforme nel caso sia stato definito tra le parti. Preferibile sia un URI con nome aziende o eventualmente un URL con link al profilo.</p> <p>- tipo base: string,</p> <p>(XPath <code>TEXWeaveOffer/@useProfile</code>) [Optional]</p>
validityEnd	<p>data di fine della validità, espressa in uno dei formati: AAAA-MM-GG, AAAA-MM-GG:HH-MM o AAAA-SS (cioè anno-settimana)</p> <p>- tipo base: string,</p> <p>(XPath <code>TEXWeaveOffer/OFheader/validityEnd</code>) 1-1</p>
validityStart	<p>data di inizio della validità, espressa in uno dei formati: AAAA-MM-GG, AAAA-MM-GG:HH-MM o AAAA-SS (cioè anno-settimana)</p> <p>- tipo base: string,</p> <p>(XPath <code>TEXWeaveOffer/OFheader/validityStart</code>) 0-1</p>
@VAT	<p>aliquota o causale IVA (DEPRECATO, usare dtScheme)</p> <p>- tipo base: string, tabella cod.: NT16</p> <p><a href="http://www.ebiz.enea.it/moda-ml/repository/codelist/draft/gc_NT16.xml">http://www.ebiz.enea.it/moda-ml/repository/codelist/draft/gc_NT16.xml</a></p> <p>(XPath <code>TEXWeaveOffer/terms/allowanceCharge/@VAT</code>) [Optional]</p> <p>(XPath <code>TEXWeaveOffer/TWOFbody/TWOFitem/thirdParty/@VAT</code>) [Optional]</p> <p>(XPath <code>TEXWeaveOffer/OFheader/thirdParty/@VAT</code>) [Optional]</p> <p>(XPath <code>TEXWeaveOffer/TWOFbody/TWOFitem/lineN/@VAT</code>) [Optional]</p> <p>- nota: <i>Usa deprecato, preferire dtScheme quando previsto.</i></p>
@version	<p>Versione del dizionario da cui è creata l'istanza</p> <p>- tipo base: string, tabella cod.: NT100</p> <p><a href="http://www.ebiz.enea.it/moda-ml/repository/codelist/draft/gc_NT100.xml">http://www.ebiz.enea.it/moda-ml/repository/codelist/draft/gc_NT100.xml</a></p> <p>(XPath <code>TEXWeaveOffer/@version</code>) [Optional] [Default= draft]</p>
warpCount	<p>misura di finezza del filo di ordito</p> <p>- tipo base: string, lunghezza max: 10,</p> <p>(XPath <code>TEXWeaveOffer/TWOFbody/TWOFitem/construction/warpCount</code>) 0-9</p>
warpEndsN	<p>numero di fili di ordito in 1 centimetro</p> <p>- tipo base: decimal, min incluso: 0, cifre decimali: 1,</p> <p>(XPath <code>TEXWeaveOffer/TWOFbody/TWOFitem/construction/warpEndsN</code>) 0-1</p>
weave	<p>armatura usata nella costruzione del tessuto</p> <p>- tipo base: string, tabella cod.: T17</p> <p><a href="http://www.ebiz.enea.it/moda-ml/repository/codelist/draft/gc_T17.xml">http://www.ebiz.enea.it/moda-ml/repository/codelist/draft/gc_T17.xml</a></p> <p>(XPath <code>TEXWeaveOffer/TWOFbody/TWOFitem/construction/weave</code>) 0-1</p>
weftCount	<p>misura di finezza del filo di trama</p> <p>- tipo base: string, lunghezza max: 10,</p>

	(XPath TEXWeaveOffer/TWOFbody/TWOFitem/construction/weftCount) 0-9
weftDev	scarto angolare in trama - tipo base: decimal, min incluso: 0, (XPath TEXWeaveOffer/TWOFbody/TWOFitem/construction/weftDev) 0-1
weftEndsN	numero di fili di trama in 1 centimetro - tipo base: decimal, min incluso: 0, cifre decimali: 1, (XPath TEXWeaveOffer/TWOFbody/TWOFitem/construction/weftEndsN) 0-1

## 2.3 Best practice suggerite

**TEXWeaveOffer/OFheader/buyer/additionalIdentifier (codice identificativo aggiuntivo della Parte in causa (Cliente, Fornitore, Destinatario merce ecc..), ad esempio per registri delle dogane o altri registri)**

ITALIA: la PEC del destinatario della fattura SDI per le imprese può essere indicata in questo elemento (specificare attributo idQualifier='PEC'); analogamente il codice identificativo SDI (idQualifier='SDI')

**TEXWeaveOffer/TWOFbody/TWOFitem/qty (quantità netta dell'articolo o dell'oggetto correlato, qualificata dalla funzione del documento e dal contesto)**

questo elemento può avere due istanze solo nel caso di diversa unita' di misura

## 2.4 Tabelle di codifica utilizzate

Elenco delle tabelle di enumerazione utilizzate nel documento XML. I relativi codici sono presenti all'indirizzo: <http://www.ebiz-tcf.eu/moda-ml/imple/moda-ml-draft.asp?lingua=it&pag=6>

NT100 - Versione eBIZ TCFUpstream  
NT11 - causale trasporto  
NT12 - fonte dati  
NT16 - aliquota o causale IVA  
NT18 - funzione messaggio  
NT2 - qualificatore terzaparte  
NT20 - tipo prezzo  
NT29 - formato data  
NT3 - formato dato  
NT32 - famiglia di tessuto  
NT5 - azione  
NT6 - ente codificatore  
NT7 - unità di misura  
T1 - pagamento - scadenza  
T10 - ISO3166 - Nazione  
T13 - proprietà CFM del tessuto  
T17 - tipo armatura  
T19 - tipo di fibra  
T2 - Pagamento - Modo  
T202 - tipo di lavorazione del tessuto  
T21 - tipo documento  
T262 - tipo tecnologia di lavorazione sul tessuto  
T272 - tipo di macchina per lavorazione tessuto  
T282 - tipo parametro lavorazione tessuto  
T3 - consegna - IncoTerm  
T38 - condizioni di trasporto  
T40 - tipo mezzo di trasporto  
T41 - tipo di Sconto od Onere  
T61 - tipo di imposta o tassa  
T62 - categoria di imposta o tassa  
T8 - Trasporto - Modo  
T9 - ISO4217 - Valuta

## RICONOSCIMENTO



Questa azione fa parte del progetto eBIZ-4.0, che ha ricevuto finanziamenti dal programma COSME dell'Unione europea (2014-2020).

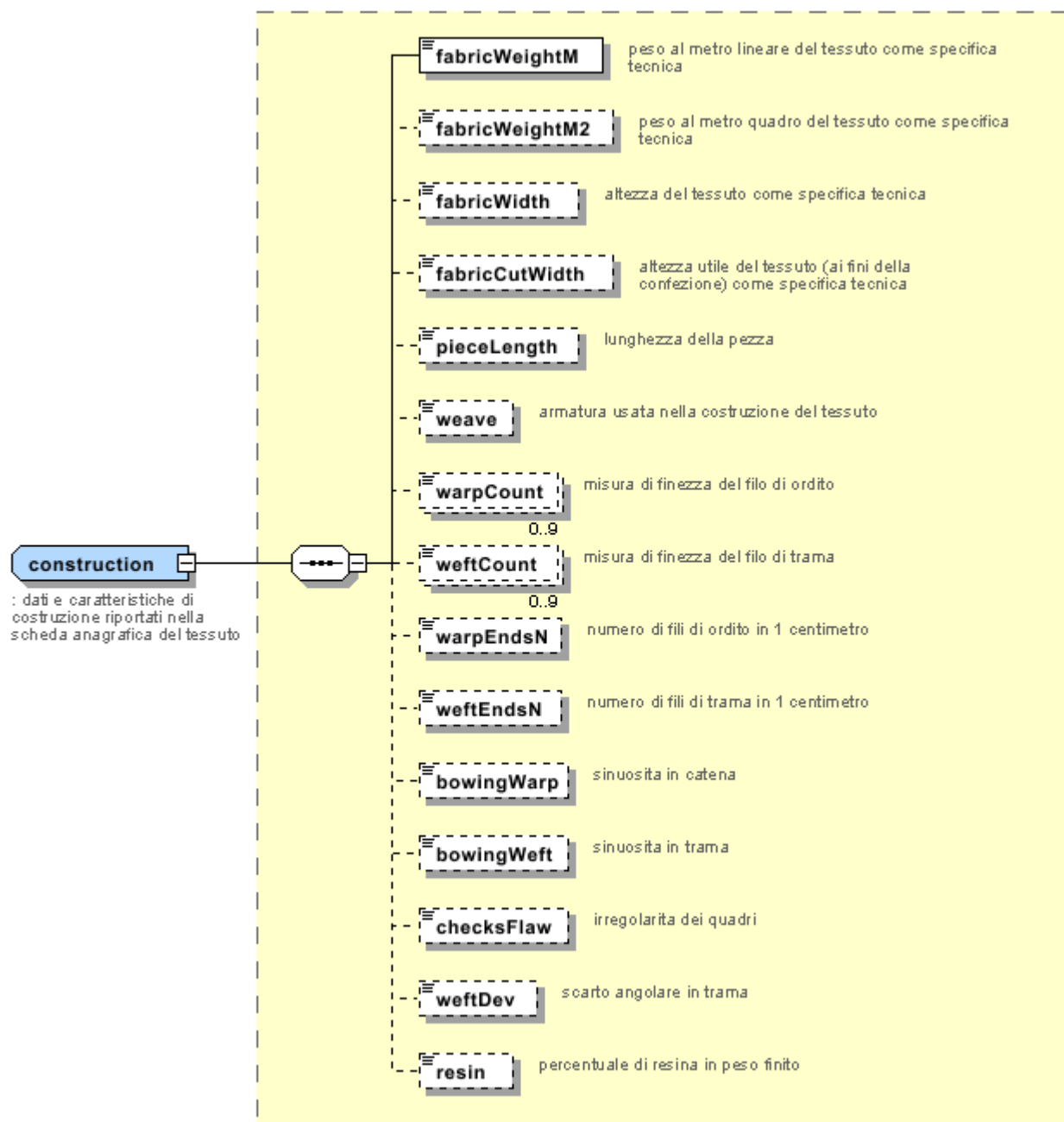
## AVVERTENZA

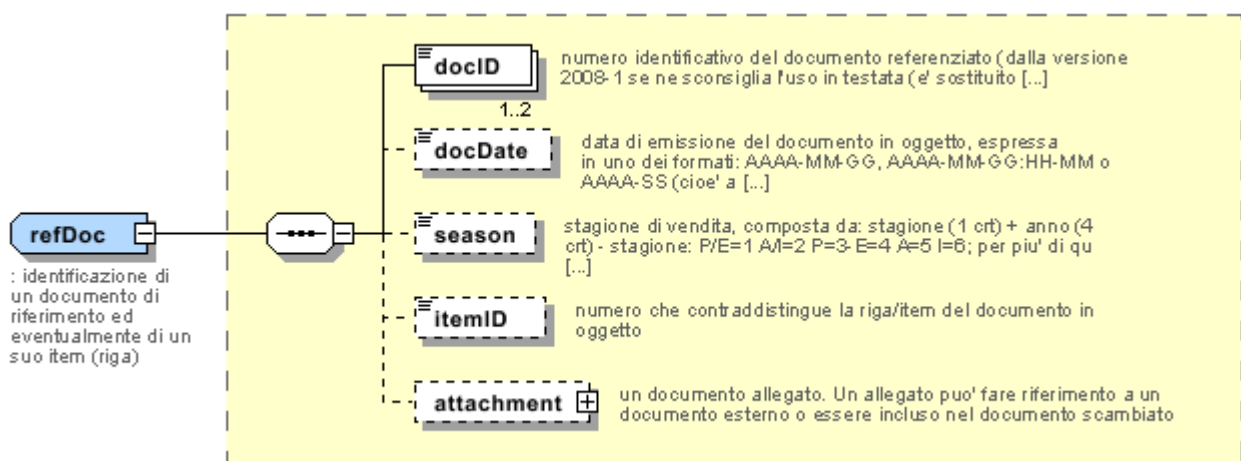
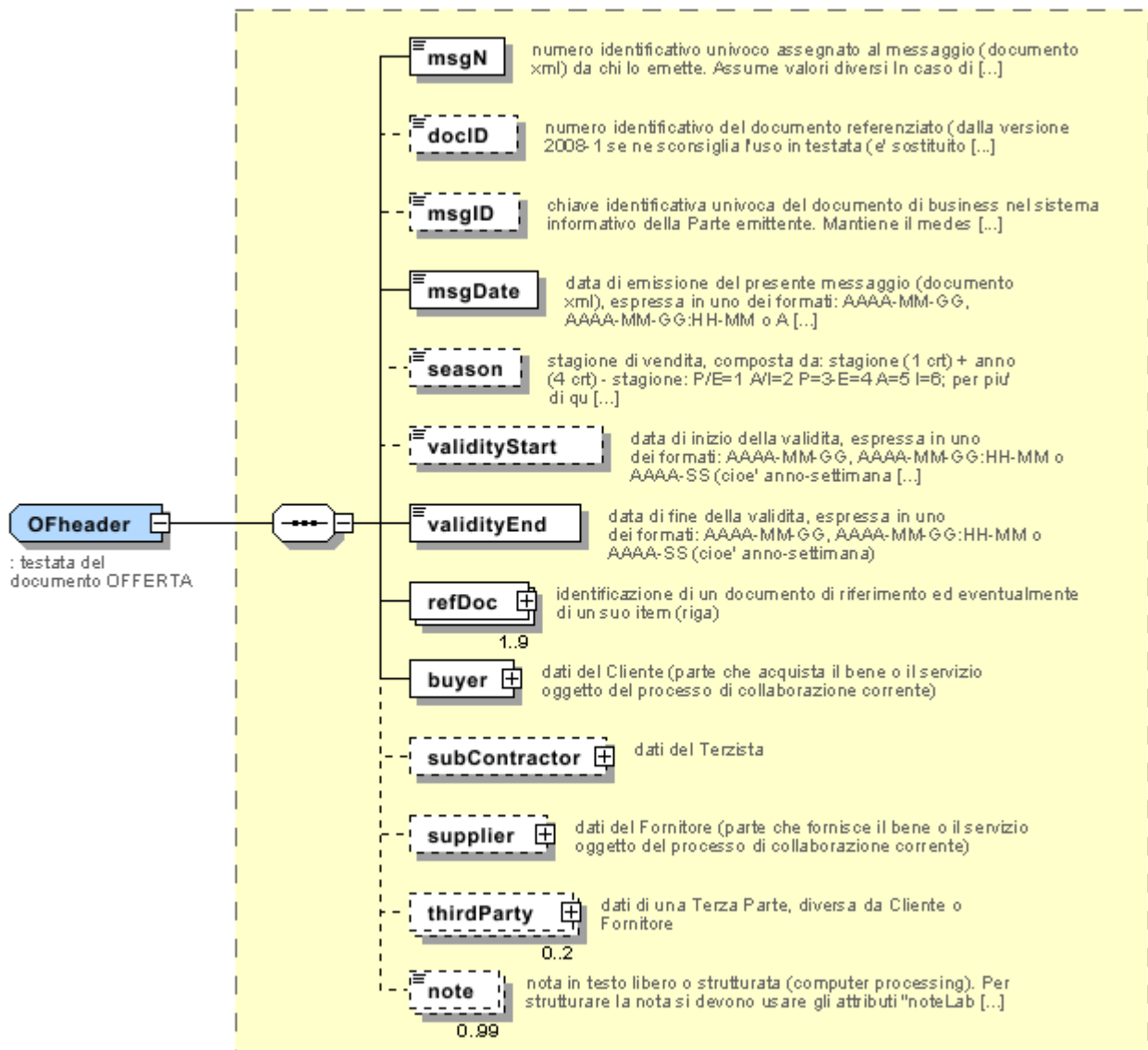
Il contenuto di questo documento rappresenta solo il punto di vista degli autori ed è di loro esclusiva responsabilità; non si può ritenere che rifletta le opinioni della Commissione europea e / o dell'Agenzia Esecutiva per le Piccole e Medie Imprese (EASME) o qualsiasi altro organismo dell'Unione europea.

La Commissione europea e l'Agenzia non si assumono alcuna responsabilità per l'uso che può essere fatto delle informazioni in esso contenute.

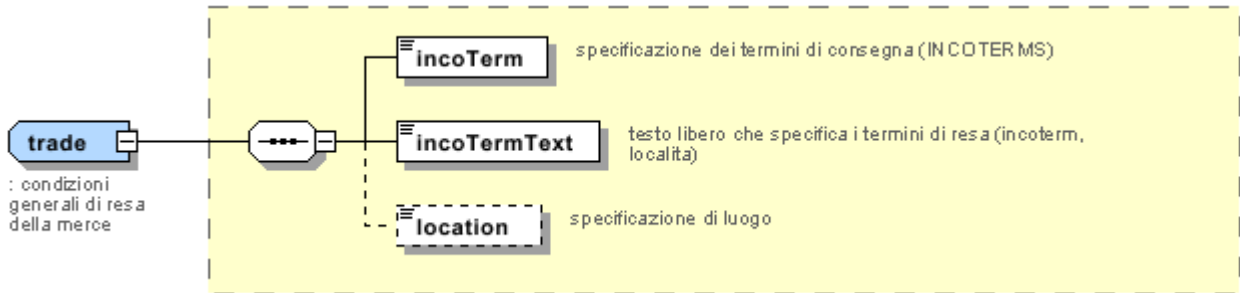
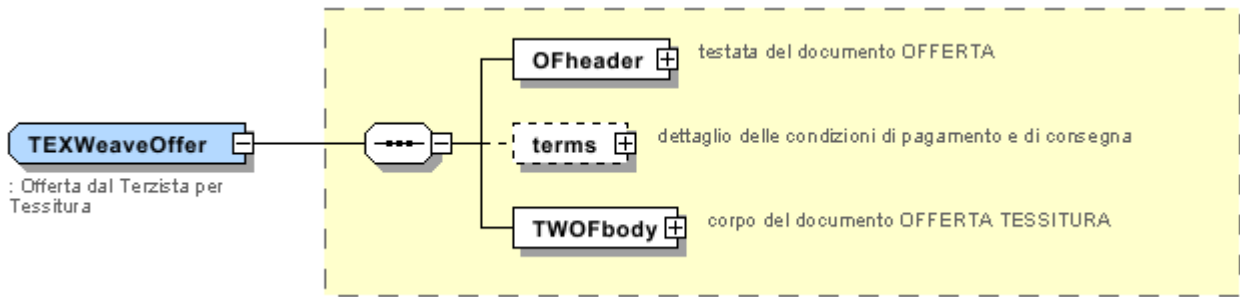
## Allegato A

Immagini rappresentative della struttura dei principali elementi complessi.



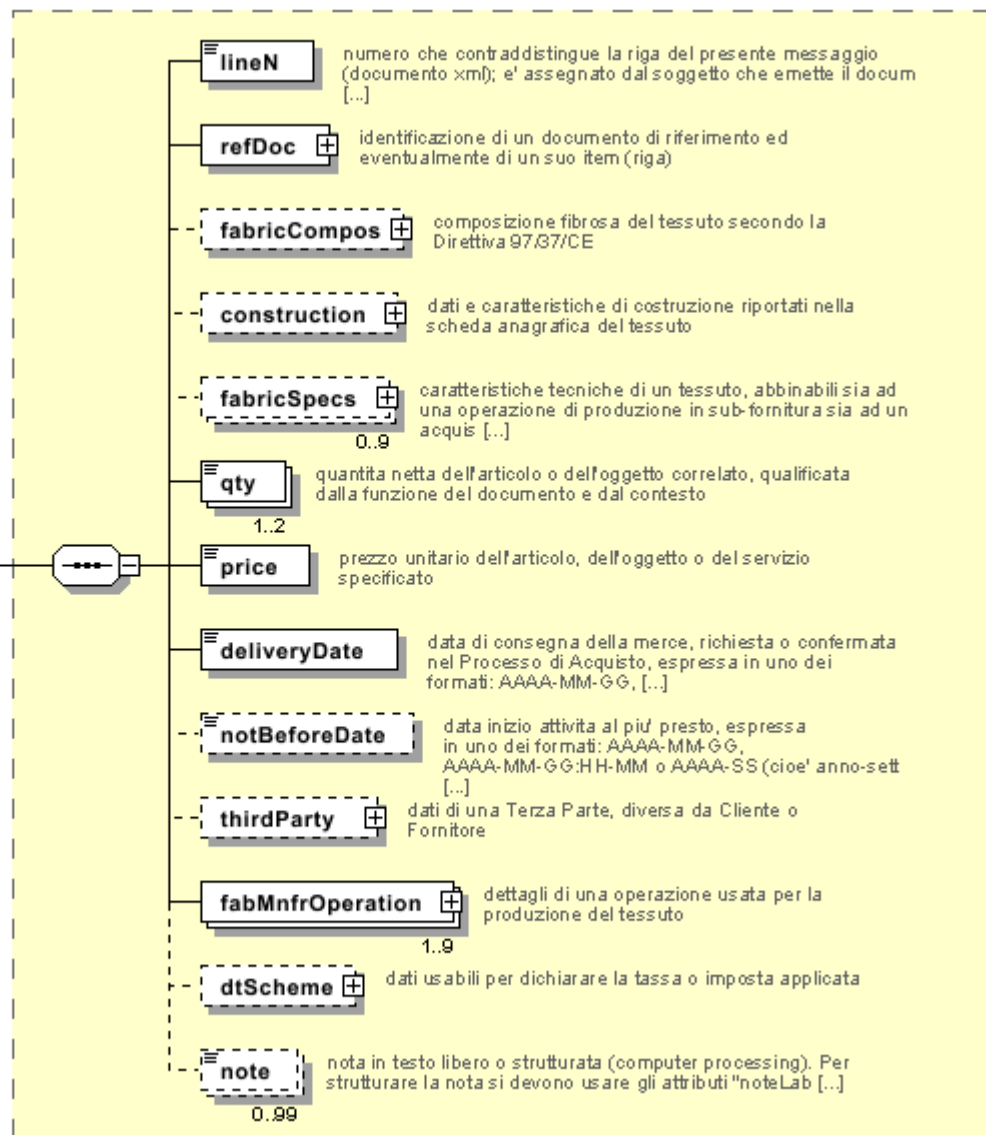






**TWOItem**

: riga del documento  
OFFERTA  
TESSITURA





## Allegato B

### NT100 - Versione eBIZ TCFUpstream

versione dizionario

Agenzia: eBIZ

tabella cod.: NT100

File lista codici (Generic code): [http://www.ebiz.enea.it/moda-ml/repository/codelist/draft/gc\\_NT100.xml](http://www.ebiz.enea.it/moda-ml/repository/codelist/draft/gc_NT100.xml)

Codice	Descrizione	Note di adozione	Data di inserimento
2013-1	v2013-1		01/07/2013
2018-1	v2018-1		04/11/2018
draft	draft		08/09/2017

### NT11 - causale trasporto

causale del trasporto

Agenzia: eBIZ

tabella cod.: NT11

File lista codici (Generic code): [http://www.ebiz.enea.it/moda-ml/repository/codelist/draft/gc\\_NT11.xml](http://www.ebiz.enea.it/moda-ml/repository/codelist/draft/gc_NT11.xml)

Codice	Descrizione	Note di adozione	Data di inserimento
FOC	omaggio		
FRW	resa da rilavorazione		
FST	resa da deposito		
FWW	resa da visione		
FWK	resa da lavorazione		
IST	trattenuta in deposito		
NWK	resa non lavorata		
RJC	resa per scarto		
SEL	vendita		
STO	deposito		
VEW	visione		
WRK	lavorazione		

### NT12 - fonte dati

origine o fonte di rilevazione dei dati in oggetto

Agenzia: eBIZ

tabella cod.: NT12

File lista codici (Generic code): [http://www.ebiz.enea.it/moda-ml/repository/codelist/draft/gc\\_NT12.xml](http://www.ebiz.enea.it/moda-ml/repository/codelist/draft/gc_NT12.xml)

Codice	Descrizione	Note di adozione	Data di inserimento
AC	autocertificazione		
CO	collaudo esterno		
CV	collaudo post-vaporizzo		

### NT16 - aliquota o causale IVA

aliquota o causale IVA ( DEPRECATO, usare dtScheme )

tabella cod.: NT16

File lista codici (Generic code): [http://www.ebiz.enea.it/moda-ml/repository/codelist/draft/gc\\_NT16.xml](http://www.ebiz.enea.it/moda-ml/repository/codelist/draft/gc_NT16.xml)

### NT18 - funzione messaggio

funzione rivestita dal presente messaggio in relazione alla sua trasmissione

Agenzia: eBIZ

tabella cod.: NT18

File lista codici (Generic code): [http://www.ebiz.enea.it/moda-ml/repository/codelist/draft/gc\\_NT18.xml](http://www.ebiz.enea.it/moda-ml/repository/codelist/draft/gc_NT18.xml)

Codice	Descrizione	Note di adozione	Data di inserimento
CA	cancellazione documento presente		01/07/2013
CP	copia		
OR	originale		
RC	ritrasmissione correzione dati errati		
RT	ritrasmissione		

### NT2 - qualificatore terzparte

qualificatore del ruolo della Terza Parte

Agenzia: eBIZ

tabella cod.: NT2

File lista codici (Generic code): [http://www.ebiz.enea.it/moda-ml/repository/codelist/draft/gc\\_NT2.xml](http://www.ebiz.enea.it/moda-ml/repository/codelist/draft/gc_NT2.xml)

<b>Codice</b>	<b>Descrizione</b>	<b>Note di adozione</b>	<b>Data di inserimento</b>
AG	Agente		
CO	Collaudatore		
DC	Destinatario Conferma		
DF	Destinatario Fattura		
DI	Destinatario per conoscenza (CC)		28/10/2014
DM	Destinatario Merce		
DP	Indirizzo consegna merce		
IM	Importatore		
OR	Originatore (cliente finale)		10/09/2014
SP	Spedizioniere		
TX	Autorità fiscale		

#### **NT20 - tipo prezzo**

tipo di prezzo con riferimento a sconti e tasse

Agenzia: eBIZ

tabella cod.: NT20

File lista codici (Generic code): [http://www.ebiz.enea.it/moda-ml/repository/codelist/draft/gc\\_NT20.xml](http://www.ebiz.enea.it/moda-ml/repository/codelist/draft/gc_NT20.xml)

<b>Codice</b>	<b>Descrizione</b>	<b>Note di adozione</b>	<b>Data di inserimento</b>
GET	lordo tasse escluse		
GIT	lordo tasse incluse		
NET	netto tasse escluse		
NIT	netto tasse incluse		

#### **NT29 - formato data**

formato in cui è espressa la data

Agenzia: eBIZ

tabella cod.: NT29

File lista codici (Generic code): [http://www.ebiz.enea.it/moda-ml/repository/codelist/draft/gc\\_NT29.xml](http://www.ebiz.enea.it/moda-ml/repository/codelist/draft/gc_NT29.xml)

Codice	Descrizione	Note di adozione	Data di inserimento
D	AAAA-MM-GG		
M	AAAA-MM-GG:HH-MM		
W	AAAA-SS (anno-settimana)		

### NT3 - formato dato

formattazione di un campo secondo una specifica regola dell'Utente (regola locale)

Agenzia: eBIZ

tabella cod.: NT3

File lista codici (Generic code): [http://www.ebiz.enea.it/moda-ml/repository/codelist/draft/gc\\_NT3.xml](http://www.ebiz.enea.it/moda-ml/repository/codelist/draft/gc_NT3.xml)

Codice	Descrizione	Note di adozione	Data di inserimento
EN4	GS1-GLN		01/07/2013
MD	concordata tra le parti		

### NT32 - famiglia di tessuto

tipologia di tessuto riferita al processo di fabbricazione

Agenzia: eBIZ

tabella cod.: NT32

File lista codici (Generic code): [http://www.ebiz.enea.it/moda-ml/repository/codelist/draft/gc\\_NT32.xml](http://www.ebiz.enea.it/moda-ml/repository/codelist/draft/gc_NT32.xml)

Codice	Descrizione	Note di adozione	Data di inserimento
CIR	circolare		
JAC	jacquard		
RAT	ratiera		

### NT5 - azione

azione che la riga del documento in questione compie sulla riga di riferimento

Agenzia: eBIZ

tabella cod.: NT5

File lista codici (Generic code): [http://www.ebiz.enea.it/moda-ml/repository/codelist/draft/gc\\_NT5.xml](http://www.ebiz.enea.it/moda-ml/repository/codelist/draft/gc_NT5.xml)

Codice	Descrizione	Note di adozione	Data di inserimento
--------	-------------	------------------	---------------------

A	annullamento		
C	conferma		
N	nuova riga ordine (creata da una modifica ordine)		
R	conferma con riserva		
S	scioglimento riserva		
SA	sospensione accettata		
SN	sospensione non accettata		
SR	richiesta sospensione		
V	variazione		

### NT6 - ente codificatore

organizzazione che ha creato la codifica o immatricolazione in oggetto

Agenzia: eBIZ

tabella cod.: NT6

File lista codici (Generic code): [http://www.ebiz.enea.it/moda-ml/repository/codelist/draft/gc\\_NT6.xml](http://www.ebiz.enea.it/moda-ml/repository/codelist/draft/gc_NT6.xml)

<b>Codice</b>	<b>Descrizione</b>	<b>Note di adozione</b>	<b>Data di inserimento</b>
CL	cliente		
CO	collaudo tessile		
EN	GS1 ( già EAN-International )		
ES	e-Stockflow		
FO	fornitore		
GS	GS1		01/07/2013
MF	Ministero Finanze (codice IVA)		
ML	Moda-ML		
SP	Service Provider		

### NT7 - unità di misura

unità di misura fisica, è sottoinsieme della tabella di codifiche delle unità di misura Unit of Measure Code - UN/ECE REC 20 prodotto dalla United Nations Economic Commission for Europe (UN/ECE)

Agenzia: eBIZ / UN/ECE

tabella cod.: NT7

File lista codici (Generic code): [http://www.ebiz.enea.it/moda-ml/repository/codelist/draft/gc\\_NT7.xml](http://www.ebiz.enea.it/moda-ml/repository/codelist/draft/gc_NT7.xml)

Altro link: <http://docs.oasis-open.org/ubl/os-UBL-2.1/cl/gc/default/UnitOfMeasureCode-2.1.gc#>



<b>Codice</b>	<b>Descrizione</b>	<b>Note di adozione</b>	<b>Data di inserimento</b>
CMK	centimetro quadro		20/12/2017
CMQ	centimetro cubo		20/12/2017
CMT	centimetro		
CNE	centiNewton		
CO2TON	tonnellate di CO2		10/09/2014
COUPLES	paia		
DMQ	decimetro cubo		
E37	pixel		11/04/2018
GRM	grammo		
HUR	ora		
INH	inch		
KGM	kilogrammo		
KMT	kilometro		
KWH	kilowattora		10/09/2014
LBR	libbra		
MIN	minuto		
MMK	centimetro		20/12/2017
MMK	millimetro quadro		20/12/2017
MTK	metro quadro		20/12/2017
MTQ	metro cubo		
MTR	metro		
NMB	number		
ONZ	ounce		
P1	percentuale		
PPM	parti per milione		
PZ	pezzo o pezza		
RPM	giri per metro		
YRD	yard		

### **T1 - pagamento - scadenza**

codice che specifica i termini di scadenza del pagamento

Agenzia: eBIZ

tabella cod.: T1

File lista codici (Generic code): [http://www.ebiz.enea.it/moda-ml/repository/codelist/draft/gc\\_T1.xml](http://www.ebiz.enea.it/moda-ml/repository/codelist/draft/gc_T1.xml)

<b>Codice</b>	<b>Descrizione</b>	<b>Note di adozion e</b>	<b>Data di inseriment o</b>
ANTICIP	ANTICIPATA		
BLCOLLECT/120 D	BILL OF LADING 120 GG		
BLCOLLECT/30D	BILL OF LADING 30 GG		
BLCOLLECT/60D	BILL OF LADING 60 GG		
BLCOLLECT/90D	BILL OF LADING 90 GG		
CASH	RICEVIMENTO MERCE		
CASHINV	DATA FATTURA		
CREDOC/0D	LETTERA DI CREDITO A VISTA		
CREDOC/120	LETTERA DI CREDITO 120 GG		
CREDOC/150	LETTERA DI CREDITO 150 GG		
CREDOC/180	LETTERA DI CREDITO 180 GG		
CREDOC/30D	LETTERA DI CREDITO 30 GG		
CREDOC/45D	LETTERA DI CREDITO 45 GG		
CREDOC/60	LETTERA DI CREDITO 60 GG		
CREDOC/90	LETTERA DI CREDITO 90 GG		
DEL/10	10 GG RICEVIMENTO MERCE		
DOCOLLECT/120 D	PRESENTAZIONE DOCUMENTI (dal Creditore a Banca) 120 GG		
DOCOLLECT/30D	PRESENTAZIONE DOCUMENTI (dal Creditore a Banca) 30 GG		
DOCOLLECT/60D	PRESENTAZIONE DOCUMENTI (dal Creditore a Banca) 60 GG		
DOCOLLECT/90D	PRESENTAZIONE DOCUMENTI (dal Creditore a Banca) 90 GG		
INV/120D	120 GG DATA FATTURA		
INV/150D	150 GG DATA FATTURA		
INV/180D	180 GG DATA FATTURA		
INV/30D	30 GG DATA FATTURA		
INV/45D	45 GG DATA FATTURA		
INV/60D	60 GG DATA FATTURA		
INV/90D	90 GG DATA FATTURA		
INVULTIMO	DATA FATTURA F.M.		

INVULTIMO/10D	10 GG DATA FATTURA F.M.		
INVULTIMO/120D	120 GG DATA FATTURA F.M.		
INVULTIMO/150D	150 GG DATA FATTURA F.M.		
INVULTIMO/180D	180 GG DATA FATTURA F.M.		
INVULTIMO/240D	240 GG DATA FATTURA F.M.		
INVULTIMO/30D	30 GG DATA FATTURA F.M.		
INVULTIMO/45D	45 GG DATA FATTURA F.M.		
INVULTIMO/60D	60 GG DATA FATTURA F.M.		
INVULTIMO/90D	90 GG DATA FATTURA F.M.		
NOPAY	CONSEGNA GRATUITA		
RECREDOC/0D	LETTERA DI CREDITO REVOC. A VISTA		
RECREDOC/120D	LETTERA DI CREDITO REVOC. 120 GG		
RECREDOC/150D	LETTERA DI CREDITO REVOC. 150 GG L		
RECREDOC/180D	LETTERA DI CREDITO REVOC. 180 GG		
RECREDOC/30D	LETTERA DI CREDITO REVOC. 30 GG		
RECREDOC/45D	LETTERA DI CREDITO REVOC. 45 GG		
RECREDOC/60D	LETTERA DI CREDITO REVOC. 60 GG		
RECREDOC/90D	LETTERA DI CREDITO REVOC. 90 GG		
ULTIMO	RICEVIMENTO MERCE F.M.		
ULTIMO/10	10 GG RICEVIMENTO MERCE F.M.		

### T10 - ISO3166 - Nazione

codice della nazione

Agenzia: ISO

tabella cod.: T10

File lista codici (Generic code): [http://www.ebiz.enea.it/moda-ml/repository/codelist/draft/gc\\_T10.xml](http://www.ebiz.enea.it/moda-ml/repository/codelist/draft/gc_T10.xml)

Tabella non stampata: sono presenti 239 elementi, oltre il massimo previsto di 99 elementi.

### T13 - proprietà CFM del tessuto

codice del parametro chimico-fisico o meccanico che misura una caratteristica tecnica del tessuto (cfr. scheda anagrafica)

tabella cod.: T13

File lista codici (Generic code): [http://www.ebiz.enea.it/moda-ml/repository/codelist/draft/gc\\_T13.xml](http://www.ebiz.enea.it/moda-ml/repository/codelist/draft/gc_T13.xml)

<b>Codice</b>	<b>Descrizione</b>	<b>Note di adozione</b>	<b>Data di inserimento</b>
CMA	pilling (UNI.E.1512434)		
CMB	resistenza scorrimento cuciture - ordito ( NFG7117)		
CMC	resistenza scorrimento cuciture - trama ( NFG7117)		
CMD	resistenza trazione - ordito (ISO 1394-1)		
CME	resistenza trazione - trama (ISO 1394-1)		
CMF	resistenza all'usura (EN 12947)		
CMH	resistenza alla lacerazione (ISO 9290)		
CMI	resistenza allo stropicciamento (ISO 9867)		
CMJ	deformazione elastica - ordito (BS 4294/68)		
CMK	deformazione elastica - trama (BS 4294/68)		
CML	resistenza alla lacerazione - ordito		
CMM	resistenza alla lacerazione - trama		
CMN	resistenza alle flessioni		
CMP	spray test		
SLA	solidità alla luce (ISO 105-B02)		
SLB	solidità al lavaggio in acqua (ISO 105-C06)		
SLC	solidità al lavaggio a secco (ISO 105-D01)		
SLD	solidità alla goccia d'acqua (ISO 105-E07)		
SLG	solidità al sudore alcalino (ISO 105-E04)		
SLH	solidità al sudore acido (ISO 105-E04)		
SLI	solidità allo sfregamento secco (ISO 105-X12)		
SLJ	solidità allo sfregamento umido (ISO 105-X12)		
SLK	solidità alla stiratura a secco (ISO 105-X11)		
SLM	solidità alla stiratura a vapore (ISO 105-X11)		
SLW	solidità all'acqua (ISO 105-E01)		
SLX	solidità alla luce Xeno		
SLZ	solidità allo sfregamento solv. Org. (ISO 105-D02)		
STA	restringimento alla stiratura con vapore - ordito (DIN 53894-2)		
STB	restringimento alla stiratura con vapore - trama (DIN 53894-2)		
STC	restringimento al lavaggio con acqua - ordito (ISO 5077+6330)		
STD	restringimento al lavaggio con acqua - trama (ISO 5077+6330)		
STE	restringimento al lavaggio a secco - ordito (ISO 3175)		

STF	restringimento al lavaggio a secco - trama (ISO 3175)		
-----	---	--	--

### T17 - tipo armatura

armatura usata nella costruzione del tessuto

Agenzia: eBIZ

tabella cod.: T17

File lista codici (Generic code): [http://www.ebiz.enea.it/moda-ml/repository/codelist/draft/gc\\_T17.xml](http://www.ebiz.enea.it/moda-ml/repository/codelist/draft/gc_T17.xml)

Codice	Descrizione	Note di adozione	Data di inserimento
BA	batavia		
BE	occhio di pernice		
CO	velluto		
DE	armatura strutturata		
DO	doppio		
GA	garza		
GR	granitè		
HO	nido d'ape		
HS	panama		
MA	nattè		
PL	tela		
SA	raso		
TO	spugna		
TR	maglia		
TW	saia		
V	armatura a V		
W	armatura a W		

### T19 - tipo di fibra

tipo di fibra usata in un prodotto tessile

Agenzia: eBIZ

tabella cod.: T19

File lista codici (Generic code): [http://www.ebiz.enea.it/moda-ml/repository/codelist/draft/gc\\_T19.xml](http://www.ebiz.enea.it/moda-ml/repository/codelist/draft/gc_T19.xml)

Codice	Descrizione	Note di adozione	Data di inserimento
--------	-------------	------------------	---------------------

AB	abaca		20/08/2018
AC	acetato		
AF	altre fibre		
AG	alginica		
AL	alfa		20/08/2018
CA	canapa		
CC	cocco		20/08/2018
CL	clorofibra		
CO	cotone		
CU	cupro		
EA	elastan		
EL	gomma		20/08/2018
FL	fluorofibra		
GI	ginestra		20/08/2018
GL	vetro tessile		
HA	pelo - crine (in genere)		20/08/2018
HE	henequen		20/08/2018
HL	misto lino		
HL	cotone misto lino		20/08/2018
JU	juta		
KE	kenaf		20/08/2018
KP	kapoc		20/08/2018
LI	lino		
LY	lyocell		20/08/2018
MA	modacrilica		
MD	modal		
ME	metallizzata		
MG	Maguey		20/08/2018
PA	poliaamide (nylon)		
PB	poliureica		
PC	acrilica		
PE	polietilenica		
PI	carta tessile		20/08/2018
PL	poliestere		
PM	poliimmide		

PP	polipropilenica		
PR	proteica		
PU	poliuretana		
RA	Ramiè		20/08/2018
SE	seta		
SI	sisal		20/08/2018
SN	sunn		20/08/2018
TA	triacetato		
TR	residui tessili		20/08/2018
TV	trivinilica		
VI	viscosa		
VY	vinilal		
WA	angora		
WB	castoro		20/08/2018
WC	cashgora		
WG	vigogna		
WK	cammello		
WL	lama		
WM	mohair		
WN	pelliccia coniglio		20/08/2018
WO	lana		
WP	alpaca		
WS	cashmir		
WT	lontra		20/08/2018
WU	guanaco		
WV	lana vergine		
WY	yack		

## T2 - Pagamento - Modo

modalità o mezzo di effettuazione del pagamento

Agenzia: eBIZ

tabella cod.: T2

File lista codici (Generic code): [http://www.ebiz.enea.it/moda-ml/repository/codelist/draft/gc\\_T2.xml](http://www.ebiz.enea.it/moda-ml/repository/codelist/draft/gc_T2.xml)

Codice	Descrizione	Note di adozione	Data di inserimento
--------	-------------	------------------	---------------------

BB	Bonifico bancario		
IA	Incasso via agente		
IS	Incasso via spedizioniere		
RB	Ricevuta bancaria		
RD	Rimessa diretta		
SW	SWIFT bancario		
TR	Tratta		

## T202 - tipo di lavorazione del tessuto

operazione elementare di un ciclo di lavoro sul tessuto

Agenzia: eBIZ

tabella cod.: T202

File lista codici (Generic code): [http://www.ebiz.enea.it/moda-ml/repository/codelist/draft/gc\\_T202.xml](http://www.ebiz.enea.it/moda-ml/repository/codelist/draft/gc_T202.xml)

<b>Codice</b>	<b>Descrizione</b>	<b>Note di adozione</b>	<b>Data di inserimento</b>
50	ordire		
51	tessere		
52	tingere		
53	stampare		
54	finire		
56	antimacchia		
57	decolorazione		
58	ignifugo		
59	impermeabilizzazione		
60	protolan		
61	lavatex		
62	cloraggio		
63	sbiancare		
64	sodatura		
65	termofissaggio		
66	lucido superjet		
67	natural stretch		
68	softisuper		
69	stragar		
70	antipiega		



71	antipilling		
72	antistramante		
73	antistatico		
80	preparare stampa		01/07/2013
81	controllare		01/07/2013
99	altro, vedi eventuale nota		01/07/2013

## T21 - tipo documento

tipo del documento cui si fa riferimento

Agenzia: eBIZ

tabella cod.: T21

File lista codici (Generic code): [http://www.ebiz.enea.it/moda-ml/repository/codelist/draft/gc\\_T21.xml](http://www.ebiz.enea.it/moda-ml/repository/codelist/draft/gc_T21.xml)

<b>Codice</b>	<b>Descrizione</b>	<b>Note di adozione</b>	<b>Data di inserimento</b>
BOR	ordine aperto		01/02/2018
CAT	Listino - scheda tecnica		
CEO	Certificato di origine		13/04/2018
CER	Certificato		13/04/2018
COC	Cartella colore		
CRN	Nota di credito		08/09/2017
CTO	Disposizione controllo		01/07/2013
CTR	Contratto o capitolato		
CXF	File CxF3		01/07/2013
DAD	Disposizione rammendo		
DDT	ddt		
DEA	Avviso spedizione		
DER	Richiesta spedizione		
DR	Richiesta documento		02/12/2014
FOR	Previsione		02/12/2014
GSO	Offerta stock abbigliamento		
GSX	Modifica offerta stock abbigliamento		
INV	Fattura		
KCC	Disposizione Maglieria-Confezione		02/12/2014
KCI	Inventario Capi in Lavorazione		02/12/2014
M2M	Ordine su misura		02/12/2014

MAS	Carta modello		
MCI	Istruzioni visual merchandising		13/04/2018
OCH	Modifica ordine		
OFF	Offerta		
ORD	Ordine acquisto		
ORP	Risposta ordine		
OSR	Richiesta avanzamento ordine		
OSS	Stato offerta		02/12/2014
OST	Avanzamento ordine		
OUR	ns. riferimento		
QR	Report Qualita		02/12/2014
RAI	Inventario Materia Prima in Lavorazione		02/12/2014
RDC	Disposizione tintura materia prima		
RDH	Modifica disposizione tintura materia prima		
RDR	Risposta disposizione tintura materia prima		
REA	Avviso ricevimento		
REQ	Richiesta di Offerta		
RET	Ritorno merce		02/12/2014
RSC	Disposizione di filatura		
RSH	Modifica disposizione filatura		
RSR	Risposta disposizione filatura		
SCL	scheda lavorazione		
TFC	Disposizione tintura-finissaggio tessuto		
TFX	Modifica Disposizione Tintura-Finissaggio Tessuto		02/12/2014
TPC	Disposizione stampa tessuto		
TPX	Modifica Disposizione Stampa Tessuto		02/12/2014
TWI	Inventario tessuto in lavorazione		
VMI	istruzioni visual merchandising		01/02/2018
WAC	Disposizione orditura		
WEC	Disposizione tessitura		
YDC	Disposizione tintura filato		
YDH	Modifica disposizione tintura filato		
YDR	Risposta disposizione tintura filato		
YTC	Disposizione ritorcitura		
YWI	Inventario filato in lavorazione		

## T262 - tipo tecnologia di lavorazione sul tessuto

tecnologia di operazione sul tessuto

Agenzia: eBIZ

tabella cod.: T262

File lista codici (Generic code): [http://www.ebiz.enea.it/moda-ml/repository/codelist/draft/gc\\_T262.xml](http://www.ebiz.enea.it/moda-ml/repository/codelist/draft/gc_T262.xml)

<b>Codice</b>	<b>Descrizione</b>	<b>Note di adozione</b>	<b>Data di inserimento</b>
50	ordire frazionale		
51	ordire sezionale		
52	ordire campioni		
53	tessere aria		
54	tessere proiettile		
55	tessere pinza negativa		
56	tessere pinza positiva		
57	tessere verdol		
58	tessere j-elettronica		
59	tingere vasca		
60	tingere jet		
61	tingere foulard		
62	tingere overflow		
63	tingere jigger		
64	tingere siluro		
68	finire umido		
69	finire secco		
70	diretta		
71	stampa per corrosione		
72	stampa di riserva		
73	stampa transfer		
74	devorè		
80	stampa cilindri (rotativa)		01/07/2013
81	stampa inkjet		01/07/2013
99	altro, vedi eventuale nota		01/07/2013

### T272 - tipo di macchina per lavorazione tessuto

macchina usata in una operazione elementare di un ciclo di lavoro sul tessuto

Agenzia: eBIZ

tabella cod.: T272

File lista codici (Generic code): [http://www.ebiz.enea.it/moda-ml/repository/codelist/draft/gc\\_T272.xml](http://www.ebiz.enea.it/moda-ml/repository/codelist/draft/gc_T272.xml)

Codice	Descrizione	Note di adozione	Data di inserimento
01	DORNIER		
02	SULZER		
03	TSUD DAKOMA		
04	VAMATEX		
05	SOMET		
06	N. VAMATEX		
07	BONAS		
08	GROSSE		
09	STAUBLI		
99	altro, vedi eventuale nota		01/07/2013

### T282 - tipo parametro lavorazione tessuto

parametro o variabile di settaggio di macchina usata in una operazione elementare di un ciclo di lavoro sul tessuto

Agenzia: eBIZ

tabella cod.: T282

File lista codici (Generic code): [http://www.ebiz.enea.it/moda-ml/repository/codelist/draft/gc\\_T282.xml](http://www.ebiz.enea.it/moda-ml/repository/codelist/draft/gc_T282.xml)

Codice	Descrizione	Note di adozione	Data di inserimento
01	altezza pettine		
02	numero lame		
03	numero subbi		
04	cimossa rientrata		
05	cimossa scritta		
99	altro, vedi eventuale nota		01/07/2013

### T3 - consegna - IncoTerm

specificazione dei termini di consegna (INCOTERMS)

Agenzia: Incoterms

tabella cod.: T3

File lista codici (Generic code): [http://www.ebiz.enea.it/moda-ml/repository/codelist/draft/gc\\_T3.xml](http://www.ebiz.enea.it/moda-ml/repository/codelist/draft/gc_T3.xml)

<b>Codice</b>	<b>Descrizione</b>	<b>Note di adozione</b>	<b>Data di inserimento</b>
CFR	Costo e nolo (+ porto di destinazione)		
CIF	Costo, assicurazione e nolo (+ porto di destinazione)		
CIP	Franco destino - porto e assicurazione pagati (+ luogo di destinazione)		
CPT	Franco destino - porto pagato (+ luogo di destinazione)		
DAF	Franco frontiera (+ luogo di consegna)	according to Incoterms® 2010 it is obsolete	08/12/2017
DAP	Reso al luogo di destinazione (+ luogo di destinazione)	according to Incoterms® 2010	08/12/2017
DAT	Reso al Terminal (+ luogo di destinazione)	according to Incoterms® 2010	08/12/2017
DDP	Franco destino - sdoganato (+ luogo di destinazione)		
DDU	Franco destino - non sdoganato (+ luogo di destinazione)	according to Incoterms® 2010 it is obsolete, use DAP	08/12/2017
DEQ	Franco banchina (+ porto di destinazione)	according to Incoterms® 2010 it is obsolete	08/12/2017
DES	Franco nave (+ porto di destinazione)	according to Incoterms® 2010 it is obsolete	08/12/2017
EXW	Franco fabbrica (+ località)		
FAS	Franco sotto bordo (+ porto di imbarco)		
FCA	Franco trasportatore (+ località)		
FOB	Franco a bordo (+ porto di imbarco)		

### T38 - condizioni di trasporto

condizione speciale di trasporto o servizio speciale richiesto allo Spedizioniere

tabella cod.: T38

File lista codici (Generic code): [http://www.ebiz.enea.it/moda-ml/repository/codelist/draft/gc\\_T38.xml](http://www.ebiz.enea.it/moda-ml/repository/codelist/draft/gc_T38.xml)

<b>Codice</b>	<b>Descrizione</b>	<b>Note di adozione</b>	<b>Data di inserimento</b>
---------------	--------------------	-------------------------	----------------------------

ACC	provvedere a sdoganamento		
CAL	caricamento merce a cura del Trasportatore		
CAU	scarico merce a cura del Trasportatore		
CMR	CMR carnet		
FFN	condizioni trasportatori nazionali		
FLD	condizioni speciali per carico completo		
NCC	non provvedere a sdoganamento		
PPB	costo imballo a carico Cliente		
PPS	costo imballo a carico Fornitore		
PRO	prova di avvenuta consegna		
RFR	ritorno contenitori gratuito		
RPC	ritorno contenitori pagato dal Cliente		
RPS	ritorno contenitori pagato dal Fornitore		
SHL	caricamento merce a cura del Fornitore		
SHU	scaricamento merce a cura del Destinatario		

#### T40 - tipo mezzo di trasporto

mezzo usato per il trasporto, complessivo o relativo ad una tratta

Agenzia: eBIZ

tabella cod.: T40

File lista codici (Generic code): [http://www.ebiz.enea.it/moda-ml/repository/codelist/draft/gc\\_T40.xml](http://www.ebiz.enea.it/moda-ml/repository/codelist/draft/gc_T40.xml)

Codice	Descrizione	Note di adozione	Data di inserimento
AIR	aereo		
SHP	nave		
TRU	camion		
VAN	furgone		

#### T41 - tipo di Sconto od Onere

codice che specifica il tipo o la ragione di uno Sconto od Onere (estratto da UNECE 4465)

Agenzia: eBIZ

tabella cod.: T41

File lista codici (Generic code): [http://www.ebiz.enea.it/moda-ml/repository/codelist/draft/gc\\_T41.xml](http://www.ebiz.enea.it/moda-ml/repository/codelist/draft/gc_T41.xml)

<b>Codice</b>	<b>Descrizione</b>	<b>Note di adozione</b>	<b>Data di inserimento</b>
1	Aggiustamento concordato		19/08/2018
10	Costi per bozza		19/08/2018
11	Spese bancarie	DEPRECATED, use C BK	19/08/2018
12	Commissione agente		19/08/2018
14	Consegna sbagliata		19/08/2018
15	Merce restituita all'agente		19/08/2018
16	Merce in parte restituita		19/08/2018
17	Danni da trasporto		19/08/2018
19	Sconto commerciale		19/08/2018
2	Prodotti sotto specificati		19/08/2018
20	Detrazione per consegna in ritardo	DEPRECATED, use C WB	19/08/2018
21	Costi pubblicitari		19/08/2018
22	Dazi doganali		19/08/2018
23	Spese telefoniche e postali		19/08/2018
24	Costi di riparazione		19/08/2018
25	Spese legali		19/08/2018
26	Tasse		19/08/2018
3	Merce danneggiata		19/08/2018
30	Pagamento diretto al venditore		19/08/2018
32	Merce non consegnata		19/08/2018
33	Consegna in ritardo		19/08/2018

35	Merce restituita		19/08/2018
36	Fattura non ricevuta		19/08/2018
37	Nota di credito al debitore / non a noi		19/08/2018
38	Bonus dedotto		19/08/2018
39	Sconto dedotto		19/08/2018
4	Consegna breve		19/08/2018
40	Costi di trasporto dedotti		19/08/2018
41	Detrazione contro altre fatture		19/08/2018
42	Saldo/i di credito		19/08/2018
45	Nota di addebito al venditore		19/08/2018
46	Sconto oltre i termini		19/08/2018
48	Errore di Sconto/addebito		19/08/2018
49	Prodotto sostitutivo		19/08/2018
50	Termini di errore di vendita		19/08/2018
52	Fattura errata		19/08/2018
53	Fattura duplicata		19/08/2018
54	Errore di peso		19/08/2018
55	Addebito aggiuntivo non autorizzato		19/08/2018
56	Sconti non corretti		19/08/2018
57	Cambio di prezzo		19/08/2018
58	Variazione		19/08/2018
59	chargeback		19/08/2018



65	Accordo con l'agente		19/08/2018
66	Sconto		19/08/2018
7	Pagamento in conto		19/08/2018
70	Importo monetario errato risultante da una quantità errata di beni gratuiti		19/08/2018
72	Promozione speciale temporanea		19/08/2018
73	Differenza nell'aliquota fiscale		19/08/2018
74	Sconto sulla quantità		19/08/2018
75	Sconto promozionale		19/08/2018
76	Termine di cancellazione passato		19/08/2018
77	Sconto sui prezzi		19/08/2018
78	Sconto del volume		19/08/2018
79	Sconto vari		19/08/2018
8	Addebito per container restituibile incluso		19/08/2018
9	Errore di fattura		19/08/2018
AWA	bonus per lavoro/consegna in anticipo		
CBK	oneri bancari		
CCR	servizio di corriere		
CIN	assicurazione		
CLB	etichettatura		
CPK	imballaggio		
CSP	imballaggio speciale		
CWB	penalità per lavoro/consegna in ritardo		

### T61 - tipo di imposta o tassa

tipo di imposta o tassa

Agenzia: eBIZ

tabella cod.: T61

File lista codici (Generic code): [http://www.ebiz.enea.it/moda-ml/repository/codelist/draft/gc\\_T61.xml](http://www.ebiz.enea.it/moda-ml/repository/codelist/draft/gc_T61.xml)

<b>Codice</b>	<b>Descrizione</b>	<b>Note di adozione</b>	<b>Data di inserimento</b>
BOL	imposta di bollo		01/07/2013
CUD	dazio		01/07/2013
ENV	tassa ambientale		01/07/2013
FRE	non tassabile		01/07/2013
OTH	tasse diverse		01/07/2013
VAT	IVA		01/07/2013

### **T62 - categoria di imposta o tassa**

categoria di imposta o tassa

Agenzia: eBIZ

tabella cod.: T62

File lista codici (Generic code): [http://www.ebiz.enea.it/moda-ml/repository/codelist/draft/gc\\_T62.xml](http://www.ebiz.enea.it/moda-ml/repository/codelist/draft/gc_T62.xml)

<b>Codice</b>	<b>Descrizione</b>	<b>Note di adozione</b>	<b>Data di inserimento</b>
AA	aliquota ridotta		01/07/2013
E	esente		01/07/2013
H	aliquota maggiorata		01/07/2013
O	non imponibile		01/07/2013
S	aliquota standard		01/07/2013
Z	aliquota zero		01/07/2013

### **T8 - Trasporto - Modo**

modo di trasporto, complessivo o relativo ad una tratta

Agenzia: eBIZ

tabella cod.: T8

File lista codici (Generic code): [http://www.ebiz.enea.it/moda-ml/repository/codelist/draft/gc\\_T8.xml](http://www.ebiz.enea.it/moda-ml/repository/codelist/draft/gc_T8.xml)

<b>Codice</b>	<b>Descrizione</b>	<b>Note di adozione</b>	<b>Data di inserimento</b>
1	VIA MARE		
10	Corriere		01/07/2013

2	FERROVIA		
3	SU GOMMA		
4	VIA AEREA		
5	POSTA		
6	VIA AEREA + NAVE		
8	VIA D'ACQUA INTERNA		
9	MODO DA DEFINIRE		

### **T9 - ISO4217 - Valuta**

codice valuta

Agenzia: ISO

tabella cod.: T9

File lista codici (Generic code): [http://www.ebiz.enea.it/moda-ml/repository/codelist/draft/gc\\_T9.xml](http://www.ebiz.enea.it/moda-ml/repository/codelist/draft/gc_T9.xml)

Tabella non stampata: sono presenti 205 elementi, oltre il massimo previsto di 99 elementi.