



<http://www.ebiz-tcf.eu>

DRAFT

GUIDA DI IMPLEMENTAZIONE

TRANSAZIONE "OFFERTA FILATO (OFFERTA-CATALOGO-SCHEDA T.)"

Versione: draft

Data di rilascio: 17/5/2019

Codice documento: G074

Documentazione Tecnica: <http://www.ebiz.enea.it>

Repository XML Schema: <http://www.ebiz.enea.it/moda-ml/repository/schema/draft/default.asp>

Repository guide: <http://www.ebiz.enea.it/moda-ml/repository/guide/draft/default.asp>

Nome file: G074-eBIZ-OffertaFilato(offerta-catalogo-schedaT.).pdf

0. PREMESSA

Questo documento riporta una **proposta di aggiornamento** ed estensione delle specifiche eBIZ a partire dalla versione eBIZ rilasciata come CEN CWA 16667 nel 2013. Sotto la denominazione di 'versione Draft' viene infatti riportato il risultato di un ampio lavoro di analisi e consultazione finalizzato a sviluppare e mantenere le specifiche eBIZ.

In particolare il contenuto di questa proposta è il risultato di diverse attività, principalmente quelle svolte nel quadro del **progetto eBIZ 4.0** finanziato dalla Commissione Europea, call COS-DESIGN-2015-3-06, topic COS-2015-DESIGN-2.

I contenuti tecnici sono retrocompatibili con l'ultima versione ufficiale pubblicata. Ogni proposta aggiuntiva rispetto a quelle specifiche costituisce una proposta, non ancora una specifica accettata, ma verrà proposta nelle apposite sedi per essere accettata nelle future versioni eBIZ.

1. DESCRIZIONE DI BUSINESS

1.1 Scopo

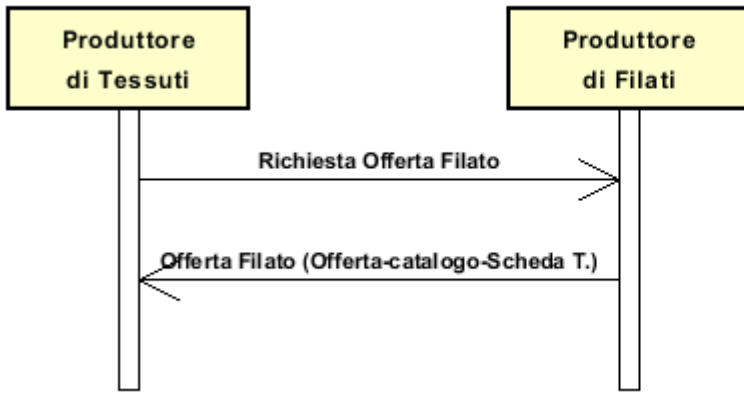
Il Produttore del filato invia questo documento che riporta tutte le informazioni utili ad identificare l'articolo che corrisponde alle richieste del Cliente ed a certificarne le caratteristiche costruttive, meccaniche, chimiche e fisiche. In molti casi i valori dichiarati per questi parametri possono essere la media di diverse misure con il relativo CV (coefficiente di variazione)

1.2 Generalità

Il Produttore del filato invia questo documento che riporta tutte le informazioni utili ad identificare l'articolo che corrisponde alle richieste del Cliente ed a certificarne le caratteristiche costruttive, meccaniche, chimiche e fisiche. In molti casi i valori dichiarati per questi parametri possono essere la media di diverse misure con il relativo CV (coefficiente di variazione)

1.3. Scenario applicativo

Scelta dei filati



2. GUIDA ALLA IMPLEMENTAZIONE

2.1 Struttura generale del documento XML

Tutti i dati che possono essere scambiati tra le Parti con questa classe di documenti XML sono mostrati nella "Struttura del documento" (una visione semplificata dello schema) dove:

- i due numeri che seguono ciascun elemento indicano la sua "cardinalità" (numero minimo e massimo di ripetizioni ammesse); il numero minimo uguale a 0 indica un elemento opzionale, il numero minimo maggiore o uguale a 1 indica un elemento obbligatorio)
- il carattere grassetto denota gli elementi che sono "complessi semantici" ovvero aggregati di dati elementari costruiti ai fini della funzionalità e della riusabilità dell'informazione (gli elementi che sono contenuti in ogni elemento padre si individuano agevolmente per l'indentatura)
- il simbolo @ ed il carattere corsivo denotano un attributo dell'elemento che lo precede; qui la condizione d'uso (Required, Optional, ecc.) è indicata fra parentesi quadre

Struttura del documento XML

YARNOffer

@msgfunction [Optional]

@version [Optional] [Default= draft]

@useProfile [Optional]

| **OFheader 1-1**

| | msgN 1-1

| - *scegli* -

| | msgID 0-1

| - *oppure* -

| | docID 0-1

| | *@numberingOrg [Optional]*

| - *fine scelta* -

| | msgDate 1-1

| | *@dateForm [Optional]*

| | season 0-1

| | *@numberingOrg [Optional]*

| | *@codeList [Optional]*

| | *@listName [Optional]*

| | *@listVersion [Optional]*

| | validityStart 0-1

| | *@dateForm [Optional]*

| | validityEnd 1-1

| | *@dateForm [Optional]*

| | **refDoc 1-9**

| | *@docType [Required]*

| | | docID 1-2

| | | *@numberingOrg [Optional]*

| | | docDate 0-1

| | | *@dateForm [Optional]*

| | | season 0-1

| | | *@numberingOrg [Optional]*

| | | *@codeList [Optional]*

| | | *@listName [Optional]*

| | | *@listVersion [Optional]*

| | | itemID 0-1

| | | **attachment 0-1**

| | | | *@uid [Optional]*

| | | | | fileName 0-1

| | | | | *@numberingOrg [Optional]*

| | | | | binaryObject 0-1

- | | | @format [Optional]
- | | | @mime [Optional]
- | | | @encoding [Optional]
- | | | @characterSet [Optional]
- | | | **externalReference 0-99**
- | | | | uri 1-1
- | | | | | @isURL [Optional] [Default= true]
- | | | | | mimeTypeCode 0-1
- | | | | | formatCode 0-1
- | | | | | encodingCode 0-1
- | | | | | characterSetCode 0-1

| **buyer 1-1**

- | | @logo [Optional]
- | | @sender [Optional]
- | | | id 1-1
- | | | | @numberingOrg [Optional]
- | | | additionalIdentifier 0-9
- | | | | @numberingOrg [Optional]
- | | | | @idQualifier [Optional]
- | | | legalName 0-1
- | | | dept 0-1
- | | | subDept 0-1
- | | | person 0-1
- | | | | @email [Optional]
- | | | | @phone [Optional]
- | | | | @fax [Optional]
- | | | street 0-1
- | | | city 0-1
- | | | subCountry 0-1
- | | | country 0-1
- | | | postCode 0-1

- scegli -

| **supplier 0-1**

- | | @logo [Optional]
- | | @sender [Optional]
- | | | id 1-1
- | | | | @numberingOrg [Optional]
- | | | additionalIdentifier 0-9
- | | | | @numberingOrg [Optional]
- | | | | @idQualifier [Optional]
- | | | legalName 0-1
- | | | dept 0-1
- | | | subDept 0-1
- | | | person 0-1
- | | | | @email [Optional]
- | | | | @phone [Optional]
- | | | | @fax [Optional]
- | | | street 0-1
- | | | city 0-1
- | | | subCountry 0-1
- | | | country 0-1
- | | | postCode 0-1

- oppure -

| **subContractor 0-1**

- | | @sender [Optional]
- | | | id 1-1
- | | | | @numberingOrg [Optional]
- | | | legalName 0-1
- | | | dept 0-1
- | | | subDept 0-1
- | | | person 0-1

- | | | @email [Optional]
- | | | @phone [Optional]
- | | | @fax [Optional]
- | | | street 0-1
- | | | city 0-1
- | | | subCountry 0-1
- | | | country 0-1
- | | | postCode 0-1

- fine scelta -

- | | **thirdParty 0-2**
- | | | @VAT [Optional]
- | | | @role [Required]
- | | | @sender [Optional]
- | | | | id 1-1
- | | | | | @numberingOrg [Optional]
- | | | | legalName 0-1
- | | | | dept 0-1
- | | | | subDept 0-1
- | | | | person 0-1
- | | | | | @email [Optional]
- | | | | | @phone [Optional]
- | | | | | @fax [Optional]
- | | | | street 0-1
- | | | | city 0-1
- | | | | subCountry 0-1
- | | | | country 0-1
- | | | | postCode 0-1
- | | | note 0-99
- | | | @numberingOrg [Optional]
- | | | @codeList [Optional]
- | | | @noteLabel [Optional]

| terms 0-1

- | | **payment 0-5**
- | | | @finDiscount [Optional]
- | | | @finSurcharge [Optional]

- scegli -

- | | | payTerm 1-1
- | | | - oppure -
- | | | | payTermText 1-1
- | | | - fine scelta -

- | | | | payMode 0-1

| **insPayment 0-5**

- | | | @part [Required]
- | | | - scegli -
- | | | | payTerm 1-1
- | | | - oppure -
- | | | | payTermText 1-1
- | | | - fine scelta -
- | | | | payMode 0-1

| **trade 0-1**

- | | | - scegli -
- | | | | incoTermText 1-1
- | | | - oppure -
- | | | | incoTerm 1-1
- | | | - fine scelta -
- | | | | location 0-1
- | | | | | @LRI [Optional]

| **transInfo 0-5**

- | | | @transReason [Optional]
- | | | @progr [Optional]

- | | | transMode 1-1
- | | | carrier 0-1
- | | | deliveryPlace 0-1
- | | | grossWeight 0-1
- | | | @um [Required]
- | | | netWeight 0-1
- | | | @um [Required]
- | | | transMeans 0-1
- | | | transCondition 0-3
- | | | transConditionText 0-1
- | | | despatchPlace 0-1
- | | | despatchDate 0-1
- | | | @dateForm [Optional]
- | | | delEffectiveDate 0-1
- | | | @dateForm [Optional]
- | | **allowanceCharge 0-9**
- | | | @um [Optional]
- | | | @VAT [Optional]
- | | | @minQty [Optional]
- | | | @currency [Optional]
- | | | @maxQty [Optional]
- | | | - scegli -
- | | | | AC_category 1-1
- | | | - oppure -
- | | | | AC_categoryText 1-1
- | | | - fine scelta -
- | | | - scegli -
- | | | | AC_percent 1-1
- | | | - oppure -
- | | | | AC_amount 1-1
- | | | - fine scelta -
- | | **dtScheme 0-1**
- | | | @taxType [Required]
- | | | | taxCategory 0-1
- | | | | taxRate 0-1
- | | | | legalRef 0-1
- | | | | @codeList [Required]
- | | | | note 0-99
- | | | | @numberingOrg [Optional]
- | | | | @codeList [Optional]
- | | | | @noteLabel [Optional]

| yarnTecSheet 1-99

- | | **yarnIdentity 0-1**
- | | | yarnNameSupplier 1-1
- | | | yarnNameBuyer 0-1
- | | | tradeMark 0-1
- | | | season 0-1
- | | | @numberingOrg [Optional]
- | | | @codeList [Optional]
- | | | @listName [Optional]
- | | | @listVersion [Optional]
- | | **yarnCompos 0-1**
- | | | percCompos 1-9
- | | | @fibre [Required]
- | | **fibrePD 0-9**
- | | | @fibre [Required]
- | | | length 0-1
- | | | @um [Required]
- | | | diameter 0-1
- | | | @um [Optional]

| country 0-1
 yarnClass 0-1
 yarnKind 0-1
 yarnCount 0-1
 @countSystem [Required]
 @CV [Optional]
yarnTwist 0-1
 | twistDirection 1-1
 | qty 0-1
 | @um [Required]
 moistRegain 0-1
yarnCode 0-2
 @numberingOrg [Optional] [Default= CL]
 | art 1-1
 | @numberingOrg [Optional]
 | @codeList [Optional]
 | @listName [Optional]
 | @listVersion [Optional]
 color 0-1
 | @numberingOrg [Optional]
 | @codeList [Optional]
 | @listName [Optional]
 | @listVersion [Optional]
 added 0-9
 | @numberingOrg [Optional]
 | @addType [Optional]
 description 0-unbounded
 | @ln [Optional]
 customsStat 0-1
 yarnComWeight 0-1
 @um [Required]
 standardPack 0-1
 @reelType [Optional]
 yarnReelQty 0-1
 @um [Required]
 minLot 0-1
 @um [Required]
 minLotExclusive 0-1
 @um [Required]
 optLot 0-9
 @um [Optional]
 avgDeliveryDD 0-1
 lotN 0-1
 @numberingOrg [Optional]
 dyeN 0-1
 @numberingOrg [Optional]
 price 0-2
 @um [Optional]
 @priceQualifier [Optional] [Default= NET]
 @currency [Optional]
 extendedDescription 0-unbounded
 @ln [Optional]
 note 0-99
 @numberingOrg [Optional]
 @codeList [Optional]
 @noteLabel [Optional]
yarnManufacture 0-1
yarnPly 0-1
 | plyWork 1-1
 | plyN 0-1
yarnJobSeq 0-1

- | yarnJob 1-19
- dyeProcess 0-1
- dyeStuff 0-1
- yarnColorFastness 0-99**
- @colorType [Required]
- | yarnCFTest 1-1
- | specValue 1-1
- | @um [Optional]
- | @source [Optional]
- | @method [Optional]
- | @application [Optional]
- | @CV [Optional]
- colorCard 0-1**
- colorCardItem 1-unbounded**
- | color 1-2
- | @numberingOrg [Optional]
- | @codeList [Optional]
- | @listName [Optional]
- | @listVersion [Optional]
- | **CIELab 0-unbounded**
- | @illuminant [Optional]
- | @standardObserver [Optional]
- | L 1-1
- | a 1-1
- | b 1-1
- | **refDoc 0-1**
- | @docType [Required]
- | docID 1-2
- | @numberingOrg [Optional]
- | docDate 0-1
- | @dateForm [Optional]
- | season 0-1
- | @numberingOrg [Optional]
- | @codeList [Optional]
- | @listName [Optional]
- | @listVersion [Optional]
- | itemID 0-1
- | **attachment 0-1**
- | @uid [Optional]
- | fileName 0-1
- | @numberingOrg [Optional]
- | binaryObject 0-1
- | @format [Optional]
- | @mime [Optional]
- | @encoding [Optional]
- | @characterSet [Optional]
- | **externalReference 0-99**
- | uri 1-1
- | @isURL [Optional] [Default= true]
- | mimeTypeCode 0-1
- | formatCode 0-1
- | encodingCode 0-1
- | characterSetCode 0-1
- | description 0-unbounded
- | @ln [Optional]
- note 0-99
- @numberingOrg [Optional]
- @codeList [Optional]
- @noteLabel [Optional]
- yarnQuality 0-1**
- | **yarnQTest 1-19**

			yarnQTestType 1-1
			specValue 0-1
			@um [Optional]
			@source [Optional]
			@method [Optional]
			@application [Optional]
			@CV [Optional]
			tolerance 0-1
			@um [Required]
			pcTolerance 0-1
			@um [Optional]
			comply 0-1

2.2 Descrizione di dettaglio degli elementi del documento

Nelle tabelle seguenti vengono presentati tutti gli elementi (complessi e semplici) utilizzati in questo documento. La descrizione comprende: 1) informazioni proprie dell'elemento: tag, nome dell'elemento, breve descrizione, tipo di dato e vincoli sintattici; 2) informazioni relative all'uso dell'elemento in una particolare collocazione nel documento: xpath ed eventuali note relative a tale uso.

2.2.1 Elementi complessi (Aggregate Business Information Entities)

Sono elementi complessi gli elementi il cui contenuto è costituito da altri elementi (figli). Gli elementi complessi sono ordinati alfabeticamente.

allowanceCharge	Sconti e Oneri associati ad un Ordine o ad un contratto (XPath YARNOffer/terms/allowanceCharge) 0-9
attachment	un documento allegato. Un allegato può fare riferimento a un documento esterno o essere incluso nel documento scambiato (XPath YARNOffer/yarnTecSheet/yarnManufacture/colorCard/colorCardItem/refDoc/attachment) 0-1 (XPath YARNOffer/OFheader/refDoc/attachment) 0-1
buyer	dati del Cliente (parte che acquista il bene o il servizio oggetto del processo di collaborazione corrente) - tipo base: Nad, (XPath YARNOffer/OFheader/buyer) 1-1
CIELab	punto colore nello spazio CIELab (XPath YARNOffer/yarnTecSheet/yarnManufacture/colorCard/colorCardItem/CIELab) 0-unbounded
colorCard	cartella colori di un prodotto tessile (XPath YARNOffer/yarnTecSheet/yarnManufacture/colorCard) 0-1
colorCardItem	elemento della cartella colori (XPath YARNOffer/yarnTecSheet/yarnManufacture/colorCard/colorCardItem) 1-unbounded
dtScheme	dati usabili per dichiarare la tassa o imposta applicata (XPath YARNOffer/terms/allowanceCharge/dtScheme) 0-1
externalReference	informazioni su un oggetto esterno al documento, ad esempio un documento o memorizzato in una locazione remota (XPath YARNOffer/OFheader/refDoc/attachment/externalReference) 0-99 (XPath YARNOffer/yarnTecSheet/yarnManufacture/colorCard/colorCardItem/refDoc/attachment/externalReference) 0-99
fibrePD	dati fisici di una fibra tessile (XPath YARNOffer/yarnTecSheet/yarnIdentity/fibrePD) 0-9
insPayment	dettaglio di pagamento, per pagamento rateale (XPath YARNOffer/terms/insPayment) 0-5 - note: escluso il caso di offerta, questo aggregato è alternativo a payment e deve essere ripetuto per ciascuna rata di pagamento
OFheader	testata del documento OFFERTA (XPath YARNOffer/OFheader) 1-1
payment	dettaglio di pagamento, per pagamento in unica soluzione (XPath YARNOffer/terms/payment) 0-5 - note: escluso il caso di offerta, questo aggregato è alternativo a insPayment, può essere ripetuto per specificare termini di pagamento alternativi (ad esempio: a 60 giorni oppure a 30 giorni con sconto 3%)

refDoc	<p>identificazione di un documento di riferimento ed eventualmente di un suo item (riga)</p> <p>(XPath YARNOffer/yarnTecSheet/yarnManufacture/colorCard/colorCardItem/refDoc) 0-1</p> <p>- note: <i>qui si può far riferimento al file CxF3</i></p> <p>(XPath YARNOffer/OFheader/refDoc) 1-9</p> <p>- note: <i>riferimento alla Richiesta di Offerta</i></p>
subContractor	<p>dati del Terzista</p> <p>- tipo base: Nad,</p> <p>(XPath YARNOffer/OFheader/subContractor) 0-1</p> <p>- note: <i>Deve essere indicato almeno uno tra Supplier e Subcontractor.</i></p>
supplier	<p>dati del Fornitore (parte che fornisce il bene o il servizio oggetto del processo di collaborazione corrente)</p> <p>- tipo base: Nad,</p> <p>(XPath YARNOffer/OFheader/supplier) 0-1</p> <p>- note: <i>Deve essere indicato almeno uno tra Supplier e Subcontractor.</i></p>
terms	<p>dettaglio delle condizioni di pagamento e di consegna</p> <p>(XPath YARNOffer/terms) 0-1</p>
thirdParty	<p>dati di una Terza Parte, diversa da Cliente o Fornitore</p> <p>- tipo base: Nad,</p> <p>(XPath YARNOffer/OFheader/thirdParty) 0-2</p> <p>- note: <i>Nel caso di Offerta può indicare l'Originatore della richiesta a cui si risponde</i></p>
trade	<p>condizioni generali di resa della merce</p> <p>(XPath YARNOffer/terms/trade) 0-1</p>
transInfo	<p>informazioni sul trasporto: modo, vettore e luogo di consegna</p> <p>(XPath YARNOffer/terms/transInfo) 0-5</p>
yarnCode	<p>codifica completa di un articolo di filato</p> <p>(XPath YARNOffer/yarnTecSheet/yarnIdentity/yarnCode) 0-2</p>
yarnColorFastness	<p>dati di solidità colore del filato</p> <p>(XPath YARNOffer/yarnTecSheet/yarnManufacture/yarnColorFastness) 0-99</p>
yarnCompos	<p>composizione fibrosa di un filato</p> <p>(XPath YARNOffer/yarnTecSheet/yarnIdentity/yarnCompos) 0-1</p>
yarnIdentity	<p>insieme dei dati che identificano univocamente un filato ed ogni altra classificazione/informazione commerciale</p> <p>(XPath YARNOffer/yarnTecSheet/yarnIdentity) 0-1</p>
yarnJobSeq	<p>sequenza di operazioni svolte nella costruzione del filato</p> <p>(XPath YARNOffer/yarnTecSheet/yarnManufacture/yarnJobSeq) 0-1</p>
yarnManufacture	<p>insieme dei dati che specificano le caratteristiche costruttive di un filato</p> <p>(XPath YARNOffer/yarnTecSheet/yarnManufacture) 0-1</p>
yarnPly	<p>caratteristiche di ritorcitura del filato</p> <p>(XPath YARNOffer/yarnTecSheet/yarnManufacture/yarnPly) 0-1</p>
yarnQTest	<p>parametro che esprime la qualità del filato</p> <p>- tipo base: string,</p> <p>(XPath YARNOffer/yarnTecSheet/yarnQuality/yarnQTest) 1-19</p>
yarnQuality	<p>insieme dei dati che specificano le caratteristiche qualitative di un filato</p> <p>(XPath YARNOffer/yarnTecSheet/yarnQuality) 0-1</p>
yarnTecSheet	<p>scheda tecnica del filato</p> <p>(XPath YARNOffer/yarnTecSheet) 1-99</p>
yarnTwist	<p>caratteristiche di torsione di un filato</p> <p>(XPath YARNOffer/yarnTecSheet/yarnIdentity/yarnTwist) 0-1</p>

2.2.2 Elementi semplici (Basic Business Information Entities)

Sono elementi semplici gli elementi il cui contenuto è caratterizzato da un data type e da un dominio di valori. Gli elementi semplici sono ordinati alfabeticamente.

a	dimensione "a" del sistema colorimetrico CIELab - tipo base: decimal, (XPath YARNOffer/yarnTecSheet/yarnManufacture/colorCard/colorCardItem/CIELab/a) 1-1
AC_amount	importo di uno Sconto od Onere espresso in valore assoluto - tipo base: decimal, cifre decimali: 2, (XPath YARNOffer/terms/allowanceCharge/AC_amount) 1-1
AC_category	codice che specifica il tipo o la ragione di uno Sconto od Onere - tipo base: string, tabella cod.: T41 http://www.ebiz.enea.it/moda-ml/repository/codelist/draft/gc_T41.xml (XPath YARNOffer/terms/allowanceCharge/AC_category) 1-1
AC_categoryText	descrizione in testo libero che specifica il tipo o la ragione di uno Sconto od Onere - tipo base: string, lunghezza max: 250, (XPath YARNOffer/terms/allowanceCharge/AC_categoryText) 1-1
AC_percent	importo di uno Sconto od Onere espresso in percentuale - tipo base: decimal, max incluso: 100, cifre decimali: 2, (XPath YARNOffer/terms/allowanceCharge/AC_percent) 1-1
added	elemento aggiuntivo di codifica, non includibile nei precedenti - tipo base: string, lunghezza max: 80, (XPath YARNOffer/yarnTecSheet/yarnIdentity/yarnCode/added) 0-9 - note: <i>qui può specificarsi un ulteriore codifica (vedere tabella T44)</i>
additionalIdentifier	codice identificativo aggiuntivo della Parte in causa (Cliente, Fornitore, Destinataro merce ecc.), ad esempio per registri delle dogane o altri registri - tipo base: string, lunghezza max: 15, (XPath YARNOffer/OFheader/buyer/additionalIdentifier) 0-9 Best Practice - note: <i>identificatori ad esempio per registri esportazioni, come MID (Manufacturer Identification Code), EORI (E.O.R.I. - Economic Operator Registration and Identification)</i> (XPath YARNOffer/OFheader/supplier/additionalIdentifier) 0-9 - note: <i>identificatori ad esempio per registri esportazioni, come MID (Manufacturer Identification Code), EORI (E.O.R.I. - Economic Operator Registration and Identification)</i>
@addType	qualificatore dell'elemento aggiuntivo di codifica di un prodotto - tipo base: string, tabella cod.: T44 http://www.ebiz.enea.it/moda-ml/repository/codelist/draft/gc_T44.xml (XPath YARNOffer/yarnTecSheet/yarnIdentity/yarnCode/added/@addType) [Optional] - nota: <i>addType consente di indicare il significato dell'elemento added; si consiglia fortemente di utilizzarlo sempre.</i>
@application	forza o altra simile condizione (es.: n.ro giri) applicata in un test come specificato dallo standard - tipo base: string, lunghezza max: 15, (XPath YARNOffer/yarnTecSheet/yarnQuality/yarnQTest/specValue/@application) [Optional] (XPath YARNOffer/yarnTecSheet/yarnManufacture/yarnColorFastness/specValue/@application) [Optional]
art	codice articolo del prodotto - tipo base: string, lunghezza max: 80, (XPath YARNOffer/yarnTecSheet/yarnIdentity/yarnCode/art) 1-1

avgDeliveryDD	tempo medio intercorrente tra ricevimento ordine e consegna, specificato da l Fornitore per un articolo (giorni lavorativi) - tipo base: duration, (XPath YARNOffer/yarnTecSheet/yarnIdentity/avgDeliveryDD) 0-1
b	dimensione "b" del sistema colorimetrico CIELab - tipo base: decimal, (XPath YARNOffer/yarnTecSheet/yarnManufacture/colorCard/colorCardItem/CIELab/b) 1-1
binaryObject	oggetto binario di grandi dimensioni contenente un documento allegato - tipo base: base64Binary, (XPath YARNOffer/OFheader/refDoc/attachment/binaryObject) 0-1 (XPath YARNOffer/yarnTecSheet/yarnManufacture/colorCard/colorCardItem/refDoc/attachment/binaryObject) 0-1
carrier	identificazione del vettore che esegue il trasporto - tipo base: string, lunghezza max: 40, (XPath YARNOffer/terms/transInfo/carrier) 0-1
@characterSet	set di caratteri dell'oggetto binario, se il tipo mime e' testo - tipo base: normalizedString, (XPath YARNOffer/OFheader/refDoc/attachment/binaryObject/@characterSet) [Optional] (XPath YARNOffer/yarnTecSheet/yarnManufacture/colorCard/colorCardItem/refDoc/attachment/binaryObject/@characterSet) [Optional]
characterSetCode	il set di caratteri del documento esterno - tipo base: normalizedString, (XPath YARNOffer/yarnTecSheet/yarnManufacture/colorCard/colorCardItem/refDoc/attachment/externalReference/characterSetCode) 0-1 (XPath YARNOffer/OFheader/refDoc/attachment/externalReference/characterSetCode) 0-1
city	nome della città - tipo base: string, lunghezza max: 40, (XPath YARNOffer/OFheader/buyer/city) 0-1 (XPath YARNOffer/OFheader/thirdParty/city) 0-1 (XPath YARNOffer/OFheader/supplier/city) 0-1 (XPath YARNOffer/OFheader/subContractor/city) 0-1
@codeList	specifica l'indirizzo di rete (URL) dove si trova la lista di codici usati per istanziare l'elemento - tipo base: string, lunghezza max: 255, (XPath YARNOffer/yarnTecSheet/yarnManufacture/note/@codeList) [Optional] - nota: <i>deve usarsi per esplicitare (URL) la lista dei codici usati in "noteLabel"</i> (XPath YARNOffer/yarnTecSheet/yarnIdentity/yarnCode/color/@codeList) [Optional] - nota: <i>questo attributo potrebbe essere usato in alternativa agli altri</i> (XPath YARNOffer/yarnTecSheet/yarnManufacture/colorCard/colorCardItem/color/@codeList) [Optional] - nota: <i>questo attributo potrebbe essere usato in alternativa agli altri</i> (XPath YARNOffer/yarnTecSheet/yarnIdentity/season/@codeList) [Optional] (XPath YARNOffer/terms/allowanceCharge/dtScheme/legalRef/@codeList) [Required] (XPath YARNOffer/OFheader/refDoc/season/@codeList) [Optional] (XPath YARNOffer/yarnTecSheet/yarnIdentity/yarnCode/art/@codeList) [Optional] - nota: <i>questo attributo dovrebbe essere usato in ALTERNATIVA agli altri</i> (XPath YARNOffer/OFheader/season/@codeList) [Optional] (XPath YARNOffer/yarnTecSheet/yarnManufacture/colorCard/colorCardItem/refDoc/season/@codeList) [Optional] (XPath YARNOffer/yarnTecSheet/yarnIdentity/note/@codeList) [Optional] - nota: <i>deve usarsi per esplicitare (URL) la lista dei codici usati in "noteLabel"</i> (XPath YARNOffer/OFheader/note/@codeList) [Optional]

	<p>- nota: <i>deve usarsi per esplicitare (URL) la lista dei codici usati in "noteLabel"</i></p> <p>(XPath YARNOffer/terms/allowanceCharge/dtScheme/note/@codeList) [Optional]</p> <p>- nota: <i>deve usarsi per esplicitare (URL) la lista dei codici usati in "noteLabel"</i></p>
color	<p>codice della variante colore, quando non incluso nel codice modello o tessuto</p> <p>- tipo base: string, lunghezza max: 15,</p> <p>(XPath YARNOffer/yarnTecSheet/yarnIdentity/yarnCode/color) 0-1</p> <p>(XPath YARNOffer/yarnTecSheet/yarnManufacture/colorCard/colorCardItem/color) 1-2</p> <p>- note: <i>molteplici valori di color ammessi se differiscono per almeno uno degli attributi numberingOrg e listName</i></p>
@colorType	<p>tipo di colore a cui si riferisce un valore di "solidità"</p> <p>- tipo base: string, tabella cod.: NT26</p> <p>http://www.ebiz.enea.it/moda-ml/repository/codelist/draft/gc_NT26.xml</p> <p>(XPath YARNOffer/yarnTecSheet/yarnManufacture/yarnColorFastness/@colorType) [Required]</p>
comply	<p>risultato di conformità del valore alla prescrizione (scheda tecnica)</p> <p>- tipo base: boolean,</p> <p>(XPath YARNOffer/yarnTecSheet/yarnQuality/yarnQTest/comply) 0-1</p>
country	<p>codice della nazione</p> <p>- tipo base: string, tabella cod.: T10</p> <p>http://www.ebiz.enea.it/moda-ml/repository/codelist/draft/gc_T10.xml</p> <p>(XPath YARNOffer/OFheader/supplier/country) 0-1</p> <p>(XPath YARNOffer/yarnTecSheet/yarnIdentity/fibrePD/country) 0-1</p> <p>(XPath YARNOffer/OFheader/subContractor/country) 0-1</p> <p>(XPath YARNOffer/OFheader/thirdParty/country) 0-1</p> <p>(XPath YARNOffer/OFheader/buyer/country) 0-1</p>
@countSystem	<p>tipo di titolazione del filato</p> <p>- tipo base: string, tabella cod.: T55</p> <p>http://www.ebiz.enea.it/moda-ml/repository/codelist/draft/gc_T55.xml</p> <p>(XPath YARNOffer/yarnTecSheet/yarnIdentity/yarnCount/@countSystem) [Required]</p>
@currency	<p>valuta in cui è espresso un dato monetario</p> <p>- tipo base: string, tabella cod.: T9</p> <p>http://www.ebiz.enea.it/moda-ml/repository/codelist/draft/gc_T9.xml</p> <p>(XPath YARNOffer/yarnTecSheet/yarnIdentity/price/@currency) [Optional]</p> <p>- nota: <i>Valuta a cui si riferisce il prezzo.</i></p> <p>(XPath YARNOffer/terms/allowanceCharge/@currency) [Optional]</p>
customsStat	<p>codice statistico assegnato dalla dogana al prodotto specificato</p> <p>- tipo base: string, lunghezza max: 15,</p> <p>(XPath YARNOffer/yarnTecSheet/yarnIdentity/customsStat) 0-1</p>
@CV	<p>coefficiente di variazione (CV) di una misura sperimentale</p> <p>- tipo base: decimal,</p> <p>(XPath YARNOffer/yarnTecSheet/yarnManufacture/yarnColorFastness/specValue/@CV) [Optional]</p> <p>(XPath YARNOffer/yarnTecSheet/yarnQuality/yarnQTest/specValue/@CV) [Optional]</p> <p>(XPath YARNOffer/yarnTecSheet/yarnIdentity/yarnCount/@CV) [Optional]</p>
@dateForm	<p>formato in cui è espressa la data</p> <p>- tipo base: string, tabella cod.: NT29</p> <p>http://www.ebiz.enea.it/moda-ml/repository/codelist/draft/gc_NT29.xml</p> <p>(XPath YARNOffer/terms/transInfo/despatchDate/@dateForm) [Optional]</p> <p>(XPath YARNOffer/OFheader/validityEnd/@dateForm) [Optional]</p> <p>(XPath YARNOffer/OFheader/refDoc/docDate/@dateForm) [Optional]</p> <p>(XPath YARNOffer/yarnTecSheet/yarnManufacture/colorCard/colorCardItem/refDoc/docDate/@dateForm) [Optional]</p>

	(XPath YARNOffer/OFheader/msgDate/@dateForm) [Optional] (XPath YARNOffer/terms/transInfo/delEffectiveDate/@dateForm) [Optional] (XPath YARNOffer/OFheader/validityStart/@dateForm) [Optional]
delEffectiveDate	data di consegna effettiva della merce, richiesta o confermata nel Processo di Spedizione, espressa in uno dei formati: AAAA-MM-GG, AAAA-MM-GG:HH-MM o AAAA-SS (cioè anno-settimana) - tipo base: string, (XPath YARNOffer/terms/transInfo/delEffectiveDate) 0-1
deliveryPlace	luogo di consegna della merce, finale o per una tratta - tipo base: string, lunghezza max: 250, (XPath YARNOffer/terms/transInfo/deliveryPlace) 0-1
dept	nome o codice di una unità (Divisione, Ufficio, Stabilimento) contattata all'interno della Parte - tipo base: string, lunghezza max: 40, (XPath YARNOffer/OFheader/thirdParty/dept) 0-1 (XPath YARNOffer/OFheader/supplier/dept) 0-1 (XPath YARNOffer/OFheader/subContractor/dept) 0-1 (XPath YARNOffer/OFheader/buyer/dept) 0-1
description	descrizione in testo libero. Il contenuto dell'elemento deve essere unico, eventualmente tradotto e ripetuto in più lingue (quindi ogni istanza ha lingua differente). - tipo base: string, lunghezza max: 250, (XPath YARNOffer/yarnTecSheet/yarnIdentity/yarnCode/description) 0-unbounded - note: <i>Descrizione riferita al prodotto</i> (XPath YARNOffer/yarnTecSheet/yarnManufacture/colorCard/colorCardItem/description) 0-unbounded
despatchDate	data di invio della merce, richiesta o confermata nel Processo di Acquisto, espressa in uno dei formati: AAAA-MM-GG, AAAA-MM-GG:HH-MM o AAAA-SS (cioè anno-settimana) - tipo base: string, (XPath YARNOffer/terms/transInfo/despatchDate) 0-1
despatchPlace	luogo di partenza della merce, originario o per una tratta - tipo base: string, lunghezza max: 250, (XPath YARNOffer/terms/transInfo/despatchPlace) 0-1
diameter	diametro effettivo dell'oggetto specificato - tipo base: decimal, min incluso: 0, cifre decimali: 2, (XPath YARNOffer/yarnTecSheet/yarnIdentity/fibrePD/diameter) 0-1
docDate	data di emissione del documento in oggetto, espressa in uno dei formati: AA-AA-MM-GG, AAAA-MM-GG:HH-MM o AAAA-SS (cioè anno-settimana) - tipo base: string, (XPath YARNOffer/OFheader/refDoc/docDate) 0-1 (XPath YARNOffer/yarnTecSheet/yarnManufacture/colorCard/colorCardItem/refDoc/docDate) 0-1
docID	numero identificativo del documento referenziato (dalla versione 2008-1 se ne sconsiglia l'uso in testata (è sostituito da msgID)) - tipo base: string, lunghezza max: 80, (XPath YARNOffer/OFheader/refDoc/docID) 1-2 (XPath YARNOffer/OFheader/docID) 0-1 (XPath YARNOffer/yarnTecSheet/yarnManufacture/colorCard/colorCardItem/refDoc/docID) 1-2
@docType	tipo del documento cui si fa riferimento - tipo base: string, tabella cod.: T21 http://www.ebiz.enea.it/moda-ml/repository/codelist/draft/gc_T21.xml (XPath YARNOffer/yarnTecSheet/yarnManufacture/colorCard/colorCardItem/refDoc/@docType) [Required] (XPath YARNOffer/OFheader/refDoc/@docType) [Required]

dyeN	partita colore di un prodotto tessile - tipo base: string, lunghezza max: 15, (XPath YARNOffer/yarnTecSheet/yarnIdentity/dyeN) 0-1 - note: usare se il documento si riferisce ad uno specifico lotto produttivo
dyeProcess	processo di tintura usato per il tessuto - tipo base: string, tabella cod.: T15 http://www.ebiz.enea.it/moda-ml/repository/codelist/draft/gc_T15.xml (XPath YARNOffer/yarnTecSheet/yarnManufacture/dyeProcess) 0-1
dyeStuff	tipo di colorante usato nel processo di tintura del tessuto - tipo base: string, tabella cod.: T16 http://www.ebiz.enea.it/moda-ml/repository/codelist/draft/gc_T16.xml (XPath YARNOffer/yarnTecSheet/yarnManufacture/dyeStuff) 0-1
@email	indirizzo di posta elettronica di una persona contattata - tipo base: string, lunghezza max: 250, (XPath YARNOffer/OFheader/buyer/person/@email) [Optional] (XPath YARNOffer/OFheader/subContractor/person/@email) [Optional] (XPath YARNOffer/OFheader/supplier/person/@email) [Optional] (XPath YARNOffer/OFheader/thirdParty/person/@email) [Optional]
@encoding	algoritmo di decodifica dell'oggetto binario - tipo base: normalizedString, (XPath YARNOffer/OFheader/refDoc/attachment/binaryObject/@encoding) [Optional] (XPath YARNOffer/yarnTecSheet/yarnManufacture/colorCard/colorCardItem/refDoc/attachment/binaryObject/@encoding) [Optional]
encodingCode	l'algoritmo di codifica / decodifica utilizzato con l'oggetto esterno - tipo base: normalizedString, (XPath YARNOffer/yarnTecSheet/yarnManufacture/colorCard/colorCardItem/refDoc/attachment/externalReference/encodingCode) 0-1 (XPath YARNOffer/OFheader/refDoc/attachment/externalReference/encodingCode) 0-1
extendedDescription	descrizione estesa in testo libero. Il contenuto dell'elemento deve essere unico, eventualmente tradotto e ripetuto in più lingue (quindi ogni istanza ha lingua differente). Questo elemento può contenere codice HTML (va trattato come CDATA) - tipo base: string, (XPath YARNOffer/yarnTecSheet/yarnIdentity/extendedDescription) 0-unbounded - note: <i>Descrizione estesa del prodotto</i>
@fax	numero di fax di una persona contattata - tipo base: string, lunghezza max: 35, (XPath YARNOffer/OFheader/thirdParty/person/@fax) [Optional] (XPath YARNOffer/OFheader/supplier/person/@fax) [Optional] (XPath YARNOffer/OFheader/subContractor/person/@fax) [Optional] (XPath YARNOffer/OFheader/buyer/person/@fax) [Optional]
@fibre	tipo di fibra usata in un prodotto tessile - tipo base: string, tabella cod.: T19 http://www.ebiz.enea.it/moda-ml/repository/codelist/draft/gc_T19.xml (XPath YARNOffer/yarnTecSheet/yarnIdentity/yarnCompos/percCompos/@fibre) [Required] (XPath YARNOffer/yarnTecSheet/yarnIdentity/fibrePD/@fibre) [Required]
fileName	nome identificativo univoco del file - tipo base: string, lunghezza max: 255, (XPath YARNOffer/OFheader/refDoc/attachment/fileName) 0-1 (XPath YARNOffer/yarnTecSheet/yarnManufacture/colorCard/colorCardItem/refDoc/attachment/fileName) 0-1
@finDiscount	sconto percentuale per pagamento entro la scadenza indicata - tipo base: decimal, min incluso: 0, max incluso: 100, cifre decimali: 2,

	(XPath YARNOffer/terms/payment/@finDiscount) [Optional]
@finSurcharge	penalità percentuale per pagamento successivo alla data di scadenza indicata - tipo base: decimal, min incluso: 0, max incluso: 100, cifre decimali: 2, (XPath YARNOffer/terms/payment/@finSurcharge) [Optional]
@format	formato del contenuto binario - tipo base: string, (XPath YARNOffer/OFheader/refDoc/attachment/binaryObject/@format) [Optional] (XPath YARNOffer/yarnTecSheet/yarnManufacture/colorCard/colorCardItem/refDoc/attachment/binaryObject/@format) [Optional]
formatCode	il formato dell'oggetto esterno - tipo base: normalizedString, (XPath YARNOffer/yarnTecSheet/yarnManufacture/colorCard/colorCardItem/refDoc/attachment/externalReference/formatCode) 0-1 (XPath YARNOffer/OFheader/refDoc/attachment/externalReference/formatCode) 0-1
grossWeight	peso lordo, dichiarato a fini di trasporto o doganali - tipo base: decimal, min incluso: 0, cifre decimali: 2, (XPath YARNOffer/terms/transInfo/grossWeight) 0-1
id	codice identificativo primario della Parte in causa (Cliente, Fornitore, Destinatario merce ecc.), si raccomanda il formato: codice nazione (ISO 3166) + partita IVA (11 crt), con il qualificatore "numberingOrg"= MF - tipo base: string, lunghezza max: 15, (XPath YARNOffer/OFheader/buyer/id) 1-1 (XPath YARNOffer/OFheader/subContractor/id) 1-1 (XPath YARNOffer/OFheader/supplier/id) 1-1 (XPath YARNOffer/OFheader/thirdParty/id) 1-1
@idQualifier	Qualificatore che distingue l'identificativo. - tipo base: string, (XPath YARNOffer/OFheader/supplier/additionalIdentifier/@idQualifier) [Optional] - nota: questo attributo va utilizzato nel caso che numberingOrg non sia sufficiente o adeguato a indicare la natura dell'identificatore (XPath YARNOffer/OFheader/buyer/additionalIdentifier/@idQualifier) [Optional] - nota: questo attributo va utilizzato nel caso che numberingOrg non sia sufficiente o adeguato a indicare la natura dell'identificatore
@illuminant	sorgente luminosa CIE - tipo base: string, tabella cod.: T59 http://www.ebiz.enea.it/moda-ml/repository/codelist/draft/gc_T59.xml (XPath YARNOffer/yarnTecSheet/yarnManufacture/colorCard/colorCardItem/CIELab/@illuminant) [Optional]
incoTerm	specificazione dei termini di consegna (INCOTERMS) - tipo base: string, tabella cod.: T3 http://www.ebiz.enea.it/moda-ml/repository/codelist/draft/gc_T3.xml (XPath YARNOffer/terms/trade/incoTerm) 1-1
incoTermText	testo libero che specifica i termini di resa (incoterm, località) - tipo base: string, lunghezza max: 250, (XPath YARNOffer/terms/trade/incoTermText) 1-1
@isURL	indica se l'elemento a cui si riferisce e' un URL (true) oppure no (false) - tipo base: boolean, (XPath YARNOffer/yarnTecSheet/yarnManufacture/colorCard/colorCardItem/refDoc/attachment/externalReference/uri/@isURL) [Optional] [Default= true] - nota: l'uso di URL è raccomandato (XPath YARNOffer/OFheader/refDoc/attachment/externalReference/uri/@isURL) [Optional] [Default= true]

	- nota: <i>l'uso di URL è raccomandato</i>
itemID	numero che contraddistingue la riga/item del documento in oggetto - tipo base: string, lunghezza max: 6, (XPath YARNOffer/yarnTecSheet/yarnManufacture/colorCard/colorCardItem/refDoc/itemID) 0-1 (XPath YARNOffer/OFheader/refDoc/itemID) 0-1
L	valore "L" del sistema colorimetrico CIELab - tipo base: decimal, min incluso: 0, (XPath YARNOffer/yarnTecSheet/yarnManufacture/colorCard/colorCardItem/CIELab/L) 1-1
legalName	ragione sociale della Parte - tipo base: string, lunghezza max: 250, (XPath YARNOffer/OFheader/thirdParty/legalName) 0-1 (XPath YARNOffer/OFheader/subContractor/legalName) 0-1 (XPath YARNOffer/OFheader/buyer/legalName) 0-1 (XPath YARNOffer/OFheader/supplier/legalName) 0-1
legalRef	riferimento legislativo della categoria di imposta o tassa - tipo base: string, (XPath YARNOffer/terms/allowanceCharge/dtScheme/legalRef) 0-1
length	lunghezza effettiva dell'oggetto specificato - tipo base: decimal, min incluso: 0, cifre decimali: 2, (XPath YARNOffer/yarnTecSheet/yarnIdentity/fibrePD/length) 0-1
@listName	il nome della lista di codici usati per istanziare l'elemento (può avere intento descrittivo, p.es. 'tecnologie di stampa', oppure non averlo, ad es. 'T264') - tipo base: string, lunghezza max: 40, (XPath YARNOffer/yarnTecSheet/yarnIdentity/season/@listName) [Optional] (XPath YARNOffer/yarnTecSheet/yarnManufacture/colorCard/colorCardItem/color/@listName) [Optional] - nota: <i>questo attributo dovrebbe essere usato sempre in abbinamento a "numberingOrg"</i> (XPath YARNOffer/OFheader/season/@listName) [Optional] (XPath YARNOffer/yarnTecSheet/yarnManufacture/colorCard/colorCardItem/refDoc/season/@listName) [Optional] (XPath YARNOffer/OFheader/refDoc/season/@listName) [Optional] (XPath YARNOffer/yarnTecSheet/yarnIdentity/yarnCode/color/@listName) [Optional] - nota: <i>questo attributo dovrebbe essere usato sempre in abbinamento a "numberingOrg"</i> (XPath YARNOffer/yarnTecSheet/yarnIdentity/yarnCode/art/@listName) [Optional] - nota: <i>questo attributo dovrebbe essere usato sempre in abbinamento a "numberingOrg"</i>
@listVersion	specifica la versione della lista di codici usati per istanziare l'elemento - tipo base: string, lunghezza max: 6, (XPath YARNOffer/yarnTecSheet/yarnIdentity/yarnCode/art/@listVersion) [Optional] - nota: <i>questo attributo dovrebbe essere usato sempre in abbinamento a "numberingOrg" e "listName"</i> (XPath YARNOffer/OFheader/season/@listVersion) [Optional] (XPath YARNOffer/yarnTecSheet/yarnManufacture/colorCard/colorCardItem/color/@listVersion) [Optional] - nota: <i>questo attributo dovrebbe essere usato sempre in abbinamento a "numberingOrg" e "listName"</i> (XPath YARNOffer/yarnTecSheet/yarnIdentity/yarnCode/color/@listVersion) [Optional] - nota: <i>questo attributo dovrebbe essere usato sempre in abbinamento a "numberingOrg" e "listName"</i> (XPath YARNOffer/yarnTecSheet/yarnIdentity/season/@listVersion) [Optional] (XPath YARNOffer/yarnTecSheet/yarnManufacture/colorCard/colorCardItem/refDoc/season/@listVersion) [Optional] (XPath YARNOffer/OFheader/refDoc/season/@listVersion) [Optional]

@In	Codice lingua. - tipo base: string, (XPath YARNOffer/yarnTecSheet/yarnIdentity/yarnCode/ description/@In) [Optional] (XPath YARNOffer/yarnTecSheet/yarnManufacture/colorCard/ colorCardItem/description/@In) [Optional] (XPath YARNOffer/yarnTecSheet/yarnIdentity/extendedDescription/@In) [Optional]
location	specificazione di luogo - tipo base: string, lunghezza max: 40, (XPath YARNOffer/terms/trade/location) 0-1 - note: <i>luogo di applicazione INCOTERM</i>
@logo	logo aziendale (URL dell'immagine in formato jpg o gif). Si raccomanda che l'immagine non ecceda i 640 pixel di larghezza. - tipo base: string, lunghezza max: 255, (XPath YARNOffer/OFheader/buyer/@logo) [Optional] (XPath YARNOffer/OFheader/supplier/@logo) [Optional]
lotN	numero del lotto di produzione o della partita di materia prima - tipo base: string, lunghezza max: 15, (XPath YARNOffer/yarnTecSheet/yarnIdentity/lotN) 0-1 - note: <i>usare se il documento si riferisce ad uno specifico lotto produttivo</i>
@LRI	attributo usato per formattare un campo secondo una specifica regola dell'U tente (regola locale) - tipo base: string, tabella cod.: NT3 http://www.ebiz.enea.it/moda-ml/repository/codelist/draft/gc_NT3.xml (XPath YARNOffer/terms/trade/location/@LRI) [Optional]
@maxQty	quantità massima di prodotto - tipo base: decimal, min incluso: 0, cifre decimali: 2, (XPath YARNOffer/terms/allowanceCharge/@maxQty) [Optional] - nota: <i>quantita' massima di prodotto per l'applicazione di questo sconto o o nere</i>
@method	norma o procedura standard usata per ricavare il valore sperimentale. - tipo base: string, lunghezza max: 80, (XPath YARNOffer/yarnTecSheet/yarnQuality/yarnQTest/ specValue/@method) [Optional] (XPath YARNOffer/yarnTecSheet/yarnManufacture/yarnColorFastness/specValue/ @method) [Optional]
@mime	tipo mime dell'oggetto binario - tipo base: normalizedString, (XPath YARNOffer/OFheader/refDoc/attachment/binaryObject/@mime) [Optional] (XPath YARNOffer/yarnTecSheet/yarnManufacture/colorCard/ colorCardItem/refDoc/attachment/binaryObject/@mime) [Optional]
mimeCode	tipo mime dell'oggetto esterno - tipo base: normalizedString, (XPath YARNOffer/yarnTecSheet/yarnManufacture/colorCard/ colorCardItem/refDoc/attachment/externalReference/mimeCode) 0-1 (XPath YARNOffer/OFheader/refDoc/attachment/externalReference/mimeCode) 0-1
minLot	quantità minima ordinabile richiesta dal Fornitore - tipo base: decimal, min incluso: 0, cifre decimali: 2, (XPath YARNOffer/yarnTecSheet/yarnIdentity/minLot) 0-1
minLotExclusive	quantità minima ordinabile richiesta dal Fornitore per un colore esclusivo - tipo base: decimal, min incluso: 0, cifre decimali: 2, (XPath YARNOffer/yarnTecSheet/yarnIdentity/minLotExclusive) 0-1

@minQty	<p>quantità minima di prodotto</p> <ul style="list-style-type: none"> - tipo base: decimal, min incluso: 0, cifre decimali: 2, (XPath YARNOffer/terms/allowanceCharge/@minQty) [Optional] - nota: <i>quantita' minima di prodotto per l'applicazione di questo sconto o one re</i>
moistRegain	<p>percentuale di umidità assorbita dalla fibra</p> <ul style="list-style-type: none"> - tipo base: decimal, (XPath YARNOffer/yarnTecSheet/yarnIdentity/moistRegain) 0-1
msgDate	<p>data di emissione del presente messaggio (documento xml), espressa in un o dei formati: AAAA-MM-GG, AAAA-MM-GG:HH-MM o AAAA-SS (cioè ann o-settimana)</p> <ul style="list-style-type: none"> - tipo base: string, (XPath YARNOffer/OFheader/msgDate) 1-1
@msgfunction	<p>funzione rivestita dal presente messaggio in relazione alla sua trasmissione</p> <ul style="list-style-type: none"> - tipo base: string, tabella cod.: NT18 http://www.ebiz.enea.it/moda-ml/repository/codelist/draft/gc_NT18.xml (XPath YARNOffer/@msgfunction) [Optional]
msgID	<p>chiave identificativa univoca del documento di business nel sistema informativo della Parte emittente. Mantiene il medesimo valore In caso di più spedizioni del medesimo documento di business.</p> <ul style="list-style-type: none"> - tipo base: string, lunghezza max: 35, (XPath YARNOffer/OFheader/msgID) 0-1
msgN	<p>numero identificativo univoco assegnato al messaggio (documento xml) da chi lo emette. Assume valori diversi In caso di più spedizioni del medesimo documento di business.</p> <ul style="list-style-type: none"> - tipo base: string, lunghezza max: 35, (XPath YARNOffer/OFheader/msgN) 1-1
netWeight	<p>peso netto dichiarato a fini di trasporto o doganali</p> <ul style="list-style-type: none"> - tipo base: decimal, min incluso: 0, cifre decimali: 2, (XPath YARNOffer/terms/transInfo/netWeight) 0-1
note	<p>nota in testo libero o strutturata (computer processing). Per strutturare la nota si devono usare gli attributi "noteLabel" e "codelist"</p> <ul style="list-style-type: none"> - tipo base: string, lunghezza max: 350, (XPath YARNOffer/yarnTecSheet/yarnManufacture/note) 0-99 (XPath YARNOffer/OFheader/note) 0-99 (XPath YARNOffer/yarnTecSheet/yarnIdentity/note) 0-99 (XPath YARNOffer/terms/allowanceCharge/dtScheme/note) 0-99
@noteLabel	<p>qualificatore dell'argomento di una nota</p> <ul style="list-style-type: none"> - tipo base: string, lunghezza max: 35, (XPath YARNOffer/yarnTecSheet/yarnManufacture/note/@noteLabel) [Optional] - nota: <i>deve usarsi per qualificare l'argomento della nota</i> (XPath YARNOffer/OFheader/note/@noteLabel) [Optional] - nota: <i>deve usarsi per qualificare l'argomento della nota</i> (XPath YARNOffer/terms/allowanceCharge/dtScheme/note/@noteLabel) [Optional] - nota: <i>deve usarsi per qualificare l'argomento della nota</i> (XPath YARNOffer/yarnTecSheet/yarnIdentity/note/@noteLabel) [Optional] - nota: <i>deve usarsi per qualificare l'argomento della nota</i>
@numberingOrg	<p>organizzazione che ha creato la codifica o immatricolazione in oggetto</p> <ul style="list-style-type: none"> - tipo base: string, tabella cod.: NT6 http://www.ebiz.enea.it/moda-ml/repository/codelist/draft/gc_NT6.xml (XPath YARNOffer/yarnTecSheet/yarnManufacture/colorCard/colorCardItem/color/@numberingOrg) [Optional] - nota: <i>questo attributo dovrebbe essere usato o singolarmente o in abbinamento con "listName" e "listVersion"</i> (XPath YARNOffer/OFheader/note/@numberingOrg) [Optional] (XPath YARNOffer/yarnTecSheet/yarnIdentity/yarnCode/added/@numberingOrg) [Optional]

	<p>(XPath YARNOffer/yarnTecSheet/yarnManufacture/colorCard/colorCardItem/refDoc/attachment/fileName/@numberingOrg) [Optional] (XPath YARNOffer/OFheader/docID/@numberingOrg) [Optional] - nota: <i>qui si può specificare quale numerazione è usata per identificare il documento (es.: del Cliente, del Fornitore, ..)</i> (XPath YARNOffer/OFheader/season/@numberingOrg) [Optional] (XPath YARNOffer/yarnTecSheet/yarnIdentity/dyeN/@numberingOrg) [Optional] (XPath YARNOffer/yarnTecSheet/yarnIdentity/lotN/@numberingOrg) [Optional] (XPath YARNOffer/yarnTecSheet/yarnIdentity/note/@numberingOrg) [Optional] (XPath YARNOffer/yarnTecSheet/yarnManufacture/colorCard/colorCardItem/refDoc/season/@numberingOrg) [Optional] (XPath YARNOffer/OFheader/supplier/id/@numberingOrg) [Optional] (XPath YARNOffer/OFheader/thirdParty/id/@numberingOrg) [Optional] (XPath YARNOffer/OFheader/subContractor/id/@numberingOrg) [Optional] (XPath YARNOffer/OFheader/supplier/additionalIdentifier/@numberingOrg) [Optional] - nota: <i>qui deve specificarsi il soggetto che ha assegnato il codice</i> (XPath YARNOffer/yarnTecSheet/yarnIdentity/yarnCode/color/@numberingOrg) [Optional] - nota: <i>questo attributo dovrebbe essere usato o singolarmente o in abbinamento con "listName" e "listVersion"</i> (XPath YARNOffer/yarnTecSheet/yarnManufacture/note/@numberingOrg) [Optional] (XPath YARNOffer/OFheader/refDoc/docID/@numberingOrg) [Optional] - nota: <i>qui si può specificare quale numerazione è usata per identificare il documento (es.: del Cliente, del Fornitore, ..)</i> (XPath YARNOffer/OFheader/buyer/additionalIdentifier/@numberingOrg) [Optional] - nota: <i>qui deve specificarsi il soggetto che ha assegnato il codice</i> (XPath YARNOffer/OFheader/refDoc/season/@numberingOrg) [Optional] (XPath YARNOffer/yarnTecSheet/yarnIdentity/yarnCode/@numberingOrg) [Optional] [Default= CL] (XPath YARNOffer/OFheader/refDoc/attachment/fileName/@numberingOrg) [Optional] (XPath YARNOffer/yarnTecSheet/yarnIdentity/season/@numberingOrg) [Optional] (XPath YARNOffer/terms/allowanceCharge/dtScheme/note/@numberingOrg) [Optional] (XPath YARNOffer/OFheader/buyer/id/@numberingOrg) [Optional] (XPath YARNOffer/yarnTecSheet/yarnManufacture/colorCard/colorCardItem/refDoc/docID/@numberingOrg) [Optional] - nota: <i>qui si può specificare quale numerazione è usata per identificare il documento (es.: del Cliente, del Fornitore, ..)</i> (XPath YARNOffer/yarnTecSheet/yarnIdentity/yarnCode/art/@numberingOrg) [Optional] - nota: <i>questo attributo dovrebbe essere usato o singolarmente o in abbinamento con "listName" e "listVersion"</i></p>
optLot	<p>lotto(i) di fabbricazione ottimali - tipo base: decimal, min incluso: 0, (XPath YARNOffer/yarnTecSheet/yarnIdentity/optLot) 0-9</p>
@part	<p>frazione percentuale di un pagamento totale - tipo base: decimal, min incluso: 1, max incluso: 99, cifre decimali: 2, (XPath YARNOffer/terms/insPayment/@part) [Required] - nota: <i>qui deve indicarsi il valore (%) di ciascuna rata di pagamento</i></p>
payMode	<p>modalità o mezzo di effettuazione del pagamento - tipo base: string, tabella cod.: T2 http://www.ebiz.enea.it/moda-ml/repository/codelist/draft/gc_T2.xml (XPath YARNOffer/terms/insPayment/payMode) 0-1 (XPath YARNOffer/terms/payment/payMode) 0-1</p>
payTerm	<p>codice che specifica i termini di scadenza del pagamento - tipo base: string, tabella cod.: T1 http://www.ebiz.enea.it/moda-ml/repository/codelist/draft/gc_T1.xml (XPath YARNOffer/terms/insPayment/payTerm) 1-1 (XPath YARNOffer/terms/payment/payTerm) 1-1</p>

payTermText	<p>testo libero che specifica i termini del pagamento (scadenza/modo)</p> <p>- tipo base: string, lunghezza max: 250, (XPath YARNOffer/terms/payment/payTermText) 1-1 (XPath YARNOffer/terms/insPayment/payTermText) 1-1</p>
pcTolerance	<p>scarto percentuale tollerato per il valore di una misurazione (deve avere un segno più o meno)</p> <p>- tipo base: decimal, min incluso: 0, max incluso: 100, cifre totali: 2, (XPath YARNOffer/yarnTecSheet/yarnQuality/yarnQTest/pcTolerance) 0-1</p>
percCompos	<p>peso percentuale della fibra nella composizione del prodotto</p> <p>- tipo base: decimal, min incluso: 0, max incluso: 100, cifre decimali: 2, (XPath YARNOffer/yarnTecSheet/yarnIdentity/yarnCompos/percCompos) 1-9</p>
person	<p>nome della persona di riferimento all'interno della Parte</p> <p>- tipo base: string, lunghezza max: 40, (XPath YARNOffer/OFheader/subContractor/person) 0-1 (XPath YARNOffer/OFheader/thirdParty/person) 0-1 (XPath YARNOffer/OFheader/buyer/person) 0-1 (XPath YARNOffer/OFheader/supplier/person) 0-1</p>
@phone	<p>numero di telefono di una persona contattata</p> <p>- tipo base: string, lunghezza max: 35, (XPath YARNOffer/OFheader/subContractor/person/@phone) [Optional] (XPath YARNOffer/OFheader/supplier/person/@phone) [Optional] (XPath YARNOffer/OFheader/buyer/person/@phone) [Optional] (XPath YARNOffer/OFheader/thirdParty/person/@phone) [Optional]</p>
plyN	<p>numero di capi singoli ritorti insieme</p> <p>- tipo base: positiveInteger, (XPath YARNOffer/yarnTecSheet/yarnManufacture/yarnPly/plyN) 0-1</p>
plyWork	<p>tipo di ritorcitura del filato</p> <p>- tipo base: string, tabella cod.: T56 http://www.ebiz.enea.it/moda-ml/repository/codelist/draft/gc_T56.xml (XPath YARNOffer/yarnTecSheet/yarnManufacture/yarnPly/plyWork) 1-1</p>
postCode	<p>codice postale</p> <p>- tipo base: string, lunghezza max: 10, (XPath YARNOffer/OFheader/supplier/postCode) 0-1 (XPath YARNOffer/OFheader/buyer/postCode) 0-1 (XPath YARNOffer/OFheader/thirdParty/postCode) 0-1 (XPath YARNOffer/OFheader/subContractor/postCode) 0-1</p>
price	<p>prezzo unitario dell'articolo, dell'oggetto o del servizio specificato</p> <p>- tipo base: decimal, min incluso: 0, cifre decimali: 4, (XPath YARNOffer/yarnTecSheet/yarnIdentity/price) 0-2</p>
@priceQualifier	<p>tipo di prezzo con riferimento a sconti e tasse</p> <p>- tipo base: string, tabella cod.: NT20 http://www.ebiz.enea.it/moda-ml/repository/codelist/draft/gc_NT20.xml (XPath YARNOffer/yarnTecSheet/yarnIdentity/price/@priceQualifier) [Optional] [Default= NET]</p>
@progr	<p>numero progressivo nella sequenza</p> <p>- tipo base: positiveInteger, min incluso: 1, (XPath YARNOffer/terms/transInfo/@progr) [Optional]</p> <p>- nota: <i>Indica la posizione della tratta in una sequenza di tratte di spedizione</i></p>
qty	<p>quantità netta dell'articolo o dell'oggetto correlato, qualificata dalla funzione del documento e dal contesto</p> <p>- tipo base: decimal, min incluso: 0, cifre decimali: 2, (XPath YARNOffer/yarnTecSheet/yarnIdentity/yarnTwist/qty) 0-1</p> <p>- note: <i>qui specifica il numero di giri per metro</i></p>

@reelType	<p>tipo di confezione di un filato</p> <p>- tipo base: string, tabella cod.: T29 http://www.ebiz.enea.it/moda-ml/repository/codelist/draft/gc_T29.xml (XPath YARNOffer/yarnTecSheet/yarnIdentity/standardPack/@reelType) [Optional]</p> <p>- nota: <i>identifica il tipo di unità contenuto nel collo</i></p>
@role	<p>qualificatore del ruolo della Terza Parte</p> <p>- tipo base: string, tabella cod.: NT2 http://www.ebiz.enea.it/moda-ml/repository/codelist/draft/gc_NT2.xml (XPath YARNOffer/OFheader/thirdParty/@role) [Required]</p>
season	<p>stagione di vendita, composta da: stagione (1 crt) + anno (4 crt) - stagione: P/E=1 A/I=2 P=3-E=4 A=5 I=6; per più di quattro stagioni usare sequenza alfabetica: 1a stagione=A 2a stagione=B etc.etc.</p> <p>- tipo base: string, lunghezza max: 15, (XPath YARNOffer/OFheader/season) 0-1 (XPath YARNOffer/yarnTecSheet/yarnManufacture/colorCard/colorCardItem/refDoc/season) 0-1</p> <p>- note: <i>qui indica la stagione a cui appartiene il documento in oggetto</i> (XPath YARNOffer/OFheader/refDoc/season) 0-1</p> <p>- note: <i>qui indica la stagione a cui appartiene il documento in oggetto</i> (XPath YARNOffer/yarnTecSheet/yarnIdentity/season) 0-1</p>
@sender	<p>qualificatore che distingue la Parte che spedisce il documento</p> <p>- tipo base: boolean, (XPath YARNOffer/OFheader/buyer/@sender) [Optional]</p> <p>- nota: <i>L'uso di questo attributo è obbligatorio quando si vuole usare lo STY LESHEET</i> (XPath YARNOffer/OFheader/supplier/@sender) [Optional]</p> <p>- nota: <i>L'uso di questo attributo è obbligatorio quando si vuole usare lo STY LESHEET</i> (XPath YARNOffer/OFheader/thirdParty/@sender) [Optional]</p> <p>- nota: <i>L'uso di questo attributo è obbligatorio quando si vuole usare lo STY LESHEET</i> (XPath YARNOffer/OFheader/subContractor/@sender) [Optional]</p> <p>- nota: <i>L'uso di questo attributo è obbligatorio quando si vuole usare lo STY LESHEET</i></p>
@source	<p>origine o fonte di rilevazione dei dati in oggetto</p> <p>- tipo base: string, tabella cod.: NT12 http://www.ebiz.enea.it/moda-ml/repository/codelist/draft/gc_NT12.xml (XPath YARNOffer/yarnTecSheet/yarnQuality/yarnQTest/specValue/@source) [Optional]</p> <p>(XPath YARNOffer/yarnTecSheet/yarnManufacture/yarnColorFastness/specValue/@source) [Optional]</p>
specValue	<p>valore richiesto per una caratteristica o un parametro misurabili</p> <p>- tipo base: decimal, (XPath YARNOffer/yarnTecSheet/yarnManufacture/yarnColorFastness/specValue) 1-1</p> <p>- note: <i>se il test prevede due valori (degradazione-scarico) si scrive prima la misura di degradazione e poi quella di scarico, separate da ";"</i> (XPath YARNOffer/yarnTecSheet/yarnQuality/yarnQTest/specValue) 0-1</p>
@standardObserver	<p>standard CIE di risposta cromatica</p> <p>- tipo base: string, tabella cod.: T60 http://www.ebiz.enea.it/moda-ml/repository/codelist/draft/gc_T60.xml (XPath YARNOffer/yarnTecSheet/yarnManufacture/colorCard/colorCardItem/CIELab/@standardObserver) [Optional]</p>
standardPack	<p>numero di unità per collo standard</p> <p>- tipo base: positiveInteger, (XPath YARNOffer/yarnTecSheet/yarnIdentity/standardPack) 0-1</p>

street	via e numero civico di una locazione - tipo base: string, lunghezza max: 80, (XPath YARNOffer/OFheader/buyer/street) 0-1 (XPath YARNOffer/OFheader/subContractor/street) 0-1 (XPath YARNOffer/OFheader/thirdParty/street) 0-1 (XPath YARNOffer/OFheader/supplier/street) 0-1
subCountry	sigla o codice della provincia (sub-country) - tipo base: string, lunghezza max: 9, (XPath YARNOffer/OFheader/subContractor/subCountry) 0-1 (XPath YARNOffer/OFheader/thirdParty/subCountry) 0-1 (XPath YARNOffer/OFheader/buyer/subCountry) 0-1 (XPath YARNOffer/OFheader/supplier/subCountry) 0-1
subDept	nome o codice di una unità (Divisione, Ufficio, Stabilimento) contattata all'interno della Parte - tipo base: string, lunghezza max: 40, (XPath YARNOffer/OFheader/subContractor/subDept) 0-1 (XPath YARNOffer/OFheader/buyer/subDept) 0-1 (XPath YARNOffer/OFheader/supplier/subDept) 0-1 (XPath YARNOffer/OFheader/thirdParty/subDept) 0-1
taxCategory	categoria di imposta o tassa - tipo base: string, tabella cod.: T62 http://www.ebiz.enea.it/moda-ml/repository/codelist/draft/gc_T62.xml (XPath YARNOffer/terms/allowanceCharge/dtScheme/taxCategory) 0-1
taxRate	aliquota percentuale di imposta o tassa - tipo base: string, (XPath YARNOffer/terms/allowanceCharge/dtScheme/taxRate) 0-1
@taxType	tipo di imposta o tassa - tipo base: string, tabella cod.: T61 http://www.ebiz.enea.it/moda-ml/repository/codelist/draft/gc_T61.xml (XPath YARNOffer/terms/allowanceCharge/dtScheme/@taxType) [Required]
tolerance	scarto tollerato per il valore di una misurazione (deve avere un segno più o meno) - tipo base: decimal, (XPath YARNOffer/yarnTecSheet/yarnQuality/yarnQTest/tolerance) 0-1
tradeMark	nome della linea commerciale del prodotto specificato (DEPRECATO, usare brand o Linea prodotto). - tipo base: string, lunghezza max: 50, (XPath YARNOffer/yarnTecSheet/yarnIdentity/tradeMark) 0-1
transCondition	condizione speciale di trasporto o servizio speciale richiesto allo Spedizionario - tipo base: string, tabella cod.: T38 http://www.ebiz.enea.it/moda-ml/repository/codelist/draft/gc_T38.xml (XPath YARNOffer/terms/transInfo/transCondition) 0-3
transConditionText	descrizione in testo libero della condizione speciale di trasporto o servizio speciale richiesto allo Spedizionario - tipo base: string, lunghezza max: 250, (XPath YARNOffer/terms/transInfo/transConditionText) 0-1
transMeans	mezzo usato per il trasporto, complessivo o relativo ad una tratta - tipo base: string, tabella cod.: T40 http://www.ebiz.enea.it/moda-ml/repository/codelist/draft/gc_T40.xml (XPath YARNOffer/terms/transInfo/transMeans) 0-1
transMode	modo di trasporto, complessivo o relativo ad una tratta - tipo base: string, tabella cod.: T8 http://www.ebiz.enea.it/moda-ml/repository/codelist/draft/gc_T8.xml (XPath YARNOffer/terms/transInfo/transMode) 1-1

@transReason	<p>causale del trasporto</p> <p>- tipo base: string, tabella cod.: NT11 http://www.ebiz.enea.it/moda-ml/repository/codelist/draft/gc_NT11.xml (XPath YARNOffer/terms/transInfo/@transReason) [Optional]</p>
twistDirection	<p>direzione (S o Z) della torsione di un filato</p> <p>- tipo base: string, (XPath YARNOffer/yarnTecSheet/yarnIdentity/yarnTwist/twistDirection) 1-1</p>
@uid	<p>identificatore elemento, univoco all'interno del documento xml</p> <p>- tipo base: string, (XPath YARNOffer/yarnTecSheet/yarnManufacture/colorCard/colorCardItem/refDoc/attachment/@uid) [Optional] (XPath YARNOffer/OFheader/refDoc/attachment/@uid) [Optional]</p>
@um	<p>unità di misura fisica</p> <p>- tipo base: string, tabella cod.: NT7 http://www.ebiz.enea.it/moda-ml/repository/codelist/draft/gc_NT7.xml (XPath YARNOffer/yarnTecSheet/yarnQuality/yarnQTest/pcTolerance/@um) [Optional]</p> <p>- nota: <i>da usarsi quando occorre specificare se la percentuale dichiarata è in peso, volume, ecc..</i></p> <p>(XPath YARNOffer/yarnTecSheet/yarnIdentity/fibrePD/diameter/@um) [Optional] (XPath YARNOffer/yarnTecSheet/yarnIdentity/fibrePD/length/@um) [Required] (XPath YARNOffer/terms/allowanceCharge/@um) [Optional] (XPath YARNOffer/terms/transInfo/netWeight/@um) [Required] (XPath YARNOffer/yarnTecSheet/yarnQuality/yarnQTest/specValue/@um) [Optional] (XPath YARNOffer/yarnTecSheet/yarnQuality/yarnQTest/tolerance/@um) [Required] (XPath YARNOffer/terms/transInfo/grossWeight/@um) [Required] (XPath YARNOffer/yarnTecSheet/yarnIdentity/yarnTwist/qty/@um) [Required] (XPath YARNOffer/yarnTecSheet/yarnIdentity/optLot/@um) [Optional] (XPath YARNOffer/yarnTecSheet/yarnIdentity/price/@um) [Optional]</p> <p>- nota: <i>Unità di misura fisica del prodotto a cui è riferito il prezzo (es. prezzo per metro).</i></p> <p>(XPath YARNOffer/yarnTecSheet/yarnIdentity/minLotExclusive/@um) [Required] (XPath YARNOffer/yarnTecSheet/yarnIdentity/yarnReelQty/@um) [Required] (XPath YARNOffer/yarnTecSheet/yarnIdentity/yarnComWeight/@um) [Required] (XPath YARNOffer/yarnTecSheet/yarnIdentity/minLot/@um) [Required] (XPath YARNOffer/yarnTecSheet/yarnManufacture/yarnColorFastness/specValue/@um) [Optional]</p>
uri	<p>URI (Uniform Resource Identifier) che identifica l'oggetto esterno come una risorsa Internet</p> <p>- tipo base: normalizedString, (XPath YARNOffer/OFheader/refDoc/attachment/externalReference/uri) 1-1 (XPath YARNOffer/yarnTecSheet/yarnManufacture/colorCard/colorCardItem/refDoc/attachment/externalReference/uri) 1-1</p>
@useProfile	<p>profilo uso al quale il presente documento è conforme nel caso sia stato definito tra le parti. Preferibile sia un URI con nome aziende o eventualmente un URL con link al profilo.</p> <p>- tipo base: string, (XPath YARNOffer/@useProfile) [Optional]</p>
validityEnd	<p>data di fine della validità, espressa in uno dei formati: AAAA-MM-GG, AAAA-MM-GG:HH-MM o AAAA-SS (cioè anno-settimana)</p> <p>- tipo base: string, (XPath YARNOffer/OFheader/validityEnd) 1-1</p>

validityStart	data di inizio della validità, espressa in uno dei formati: AAAA-MM-GG, AAA A-MM-GG:HH-MM o AAAA-SS (cioè anno-settimana) - tipo base: string, (XPath YARNOffer/OFheader/validityStart) 0-1
@VAT	aliquota o causale IVA (DEPRECATO, usare dtScheme) - tipo base: string, tabella cod.: NT16 http://www.ebiz.enea.it/moda-ml/repository/codelist/draft/gc_NT16.xml (XPath YARNOffer/terms/allowanceCharge/@VAT) [Optional] (XPath YARNOffer/OFheader/thirdParty/@VAT) [Optional]
@version	Versione del dizionario da cui è creata l'istanza - tipo base: string, tabella cod.: NT100 http://www.ebiz.enea.it/moda-ml/repository/codelist/draft/gc_NT100.xml (XPath YARNOffer/@version) [Optional] [Default= draft]
yarnCFTest	test solidità colore del filato - tipo base: string, tabella cod.: T57 http://www.ebiz.enea.it/moda-ml/repository/codelist/draft/gc_T57.xml (XPath YARNOffer/yarnTecSheet/yarnManufacture/yarnColorFastness/yarnCFTest) 1-1
yarnClass	classificazione del filato rispetto al tipo di processo produttivo - tipo base: string, tabella cod.: NT31 http://www.ebiz.enea.it/moda-ml/repository/codelist/draft/gc_NT31.xml (XPath YARNOffer/yarnTecSheet/yarnIdentity/yarnClass) 0-1
yarnComWeight	peso commerciale di un filato (peso a secco più condizionamento) - tipo base: decimal, min incluso: 0, (XPath YARNOffer/yarnTecSheet/yarnIdentity/yarnComWeight) 0-1
yarnCount	misura di densità lineare del filato (titolo) - tipo base: string, (XPath YARNOffer/yarnTecSheet/yarnIdentity/yarnCount) 0-1
yarnJob	operazione elementare di un ciclo di lavoro sul filato - tipo base: string, tabella cod.: T201 http://www.ebiz.enea.it/moda-ml/repository/codelist/draft/gc_T201.xml (XPath YARNOffer/yarnTecSheet/yarnManufacture/yarnJobSeq/yarnJob) 1-19
yarnKind	tipologia generale di un filato - tipo base: string, tabella cod.: T54 http://www.ebiz.enea.it/moda-ml/repository/codelist/draft/gc_T54.xml (XPath YARNOffer/yarnTecSheet/yarnIdentity/yarnKind) 0-1
yarnNameBuyer	nome dato dal Cliente al filato - tipo base: string, lunghezza max: 250, (XPath YARNOffer/yarnTecSheet/yarnIdentity/yarnNameBuyer) 0-1
yarnNameSupplier	nome dato dal Fornitore al filato - tipo base: string, lunghezza max: 250, (XPath YARNOffer/yarnTecSheet/yarnIdentity/yarnNameSupplier) 1-1
yarnQTestType	Tipo di test di misura di una caratteristica del filato - tipo base: string, tabella cod.: T58 http://www.ebiz.enea.it/moda-ml/repository/codelist/draft/gc_T58.xml (XPath YARNOffer/yarnTecSheet/yarnQuality/yarnQTest/yarnQTestType) 1-1
yarnReelQty	quantità di filato (peso o metraggio) avvolta su una rocca - tipo base: decimal, min incluso: 0, cifre decimali: 2, (XPath YARNOffer/yarnTecSheet/yarnIdentity/yarnReelQty) 0-1

2.3 Best practice suggerite

YARNOffer/OFheader/buyer/additionalIdentifier (codice identificativo aggiuntivo della Parte in causa (Cliente, Fornitore, Destinatario merce ecc.), ad esempio per registri delle dogane o altri registri)

ITALIA: la PEC del destinatario della fattura SDI per le imprese può essere indicata in questo elemento (specificare attributo idQualifier='PEC'); analogamente il codice identificativo SDI (idQualifier='SDI')

2.4 Tabelle di codifica utilizzate

Elenco delle tabelle di enumerazione utilizzate nel documento XML. I relativi codici sono presenti all'indirizzo: <http://www.ebiz-tcf.eu/moda-ml/imple/moda-ml-draft.asp?lingua=it&pag=6>

NT100 - Versione eBIZ TCFUpstream

NT11 - causale trasporto

NT12 - fonte dati

NT16 - aliquota o causale IVA

NT18 - funzione messaggio

NT2 - qualificatore terzaparte

NT20 - tipo prezzo

NT26 - tipo colore

NT29 - formato data

NT3 - formato dato

NT31 - famiglia di filato

NT6 - ente codificatore

NT7 - unità di misura

T1 - pagamento - scadenza

T10 - ISO3166 - Nazione

T15 - tipo tintura/stampa

T16 - tipo colorante

T19 - tipo di fibra

T2 - Pagamento - Modo

T201 - tipo di lavorazione del filato

T21 - tipo documento

T29 - tipo confezione filato

T3 - consegna - IncoTerm

T38 - condizioni di trasporto

T40 - tipo mezzo di trasporto

T41 - tipo di Sconto od Onere

T44 - tipo codice addizionale

T54 - tipo di filato

T55 - tipo titolo del filato

T56 - tipo ritorcitura filato

T57 - test solidità colore del filato

T58 - parametri qualità filato

T59 - illuminante CIE

T60 - CIE osservatore standard

T61 - tipo di imposta o tassa

T62 - categoria di imposta o tassa

T8 - Trasporto - Modo

T9 - ISO4217 - Valuta

RICONOSCIMENTO



Questa azione fa parte del progetto eBIZ-4.0, che ha ricevuto finanziamenti dal programma COSME dell'Unione europea (2014-2020).

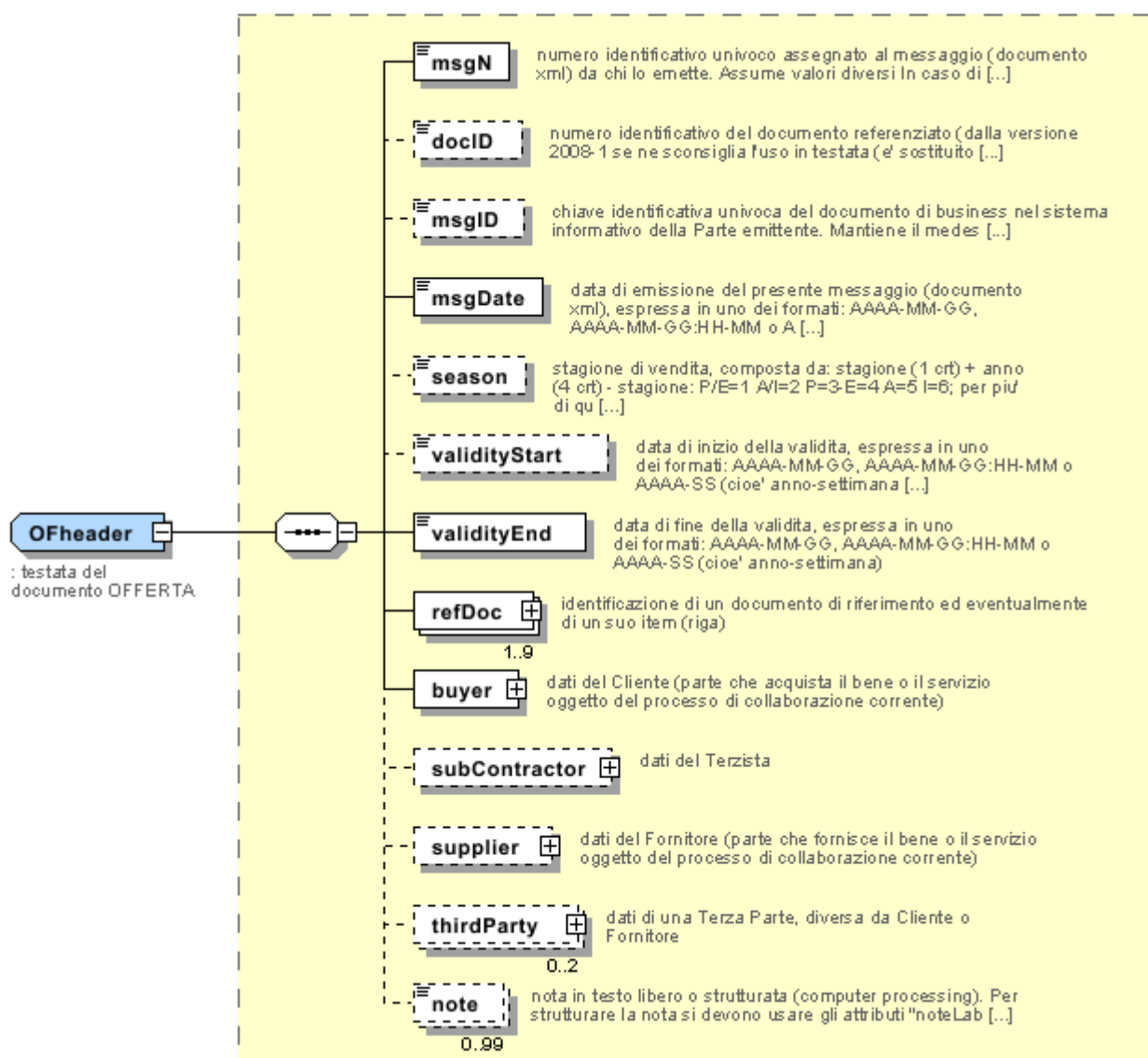
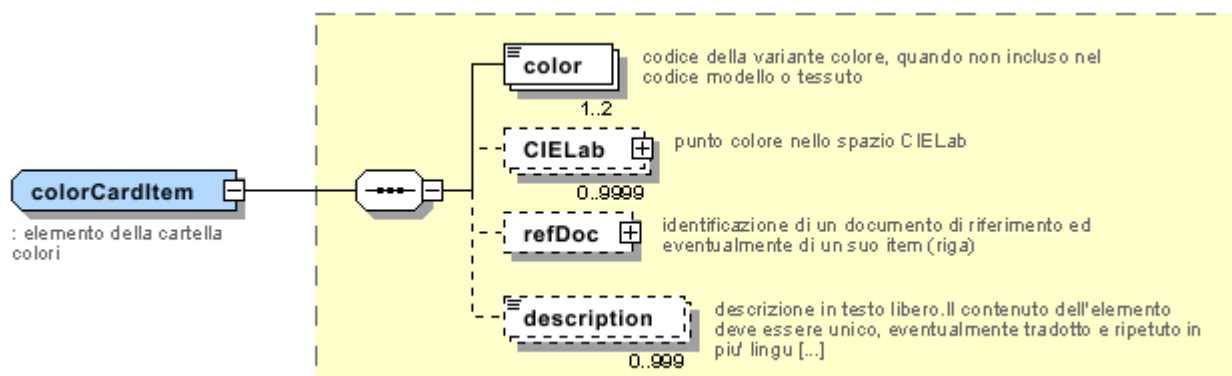
AVVERTENZA

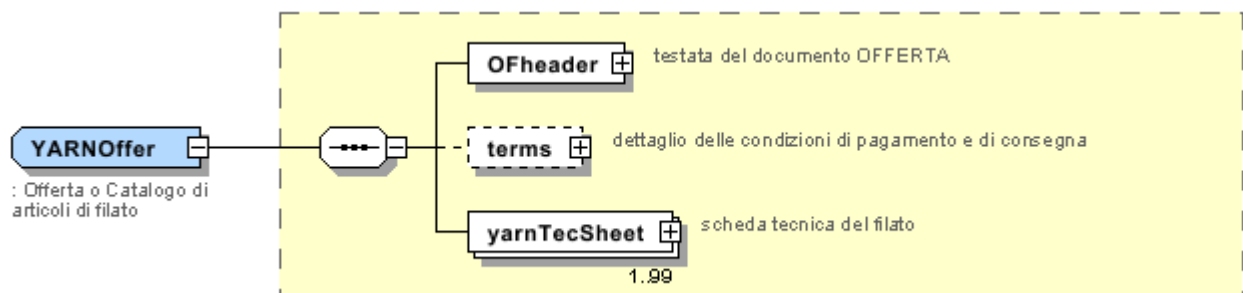
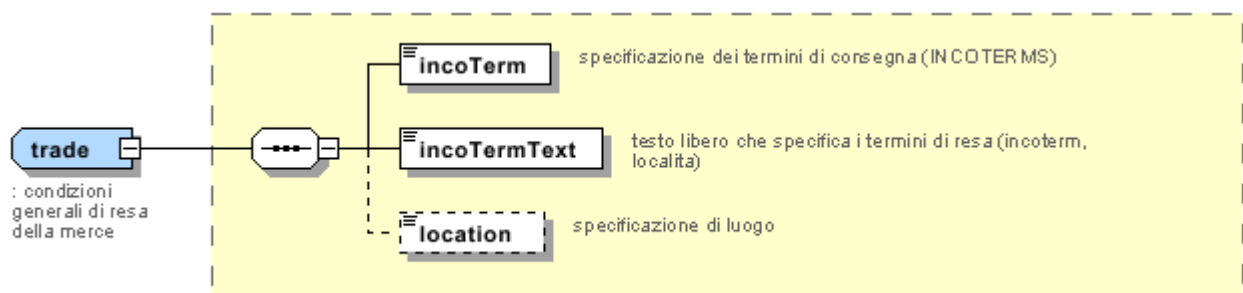
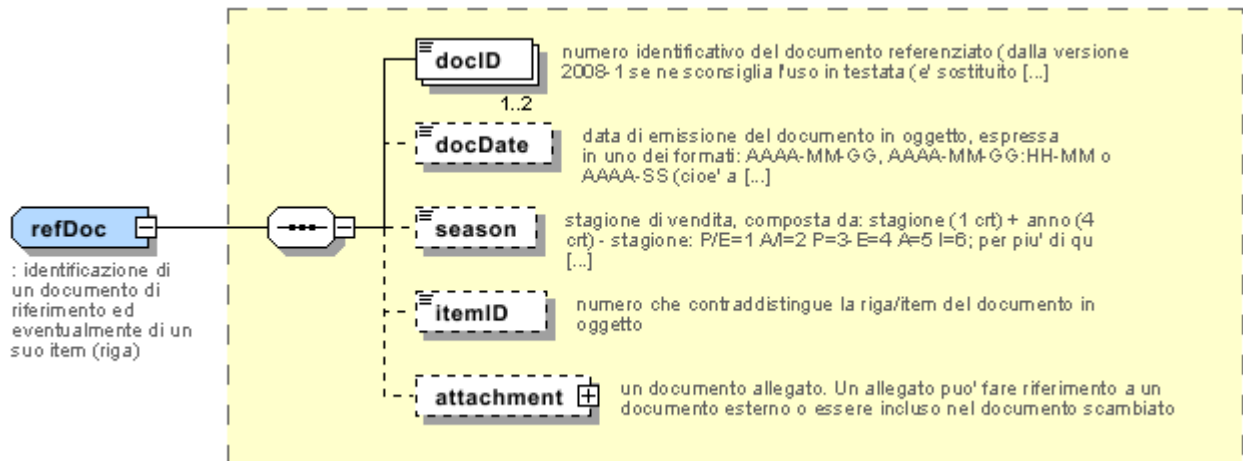
Il contenuto di questo documento rappresenta solo il punto di vista degli autori ed è di loro esclusiva responsabilità; non si può ritenere che rifletta le opinioni della Commissione europea e / o dell'Agenzia Esecutiva per le Piccole e Medie Imprese (EASME) o qualsiasi altro organismo dell'Unione europea.

La Commissione europea e l'Agenzia non si assumono alcuna responsabilità per l'uso che può essere fatto delle informazioni in esso contenute.

Allegato A

Immagini rappresentative della struttura dei principali elementi complessi.





Allegato B

NT100 - Versione eBIZ TCFUpstream

versione dizionario

Agenzia: eBIZ

tabella cod.: NT100

File lista codici (Generic code): http://www.ebiz.enea.it/moda-ml/repository/codelist/draft/gc_NT100.xml

Codice	Descrizione	Note di adozione	Data di inserimento
2013-1	v2013-1		01/07/2013
2018-1	v2018-1		04/11/2018
draft	draft		08/09/2017

NT11 - causale trasporto

causale del trasporto

Agenzia: eBIZ

tabella cod.: NT11

File lista codici (Generic code): http://www.ebiz.enea.it/moda-ml/repository/codelist/draft/gc_NT11.xml

Codice	Descrizione	Note di adozione	Data di inserimento
FOC	omaggio		
FRW	resa da rilavorazione		
FST	resa da deposito		
FWW	resa da visione		
FWK	resa da lavorazione		
IST	trattenuta in deposito		
NWK	resa non lavorata		
RJC	resa per scarto		
SEL	vendita		
STO	deposito		
VEW	visione		
WRK	lavorazione		

NT12 - fonte dati

origine o fonte di rilevazione dei dati in oggetto

Agenzia: eBIZ

tabella cod.: NT12

File lista codici (Generic code): http://www.ebiz.enea.it/moda-ml/repository/codelist/draft/gc_NT12.xml

Codice	Descrizione	Note di adozione	Data di inserimento
AC	autocertificazione		
CO	collaudo esterno		
CV	collaudo post-vaporizzo		

NT16 - aliquota o causale IVA

aliquota o causale IVA (DEPRECATO, usare dtScheme)

tabella cod.: NT16

File lista codici (Generic code): http://www.ebiz.enea.it/moda-ml/repository/codelist/draft/gc_NT16.xml

NT18 - funzione messaggio

funzione rivestita dal presente messaggio in relazione alla sua trasmissione

Agenzia: eBIZ

tabella cod.: NT18

File lista codici (Generic code): http://www.ebiz.enea.it/moda-ml/repository/codelist/draft/gc_NT18.xml

Codice	Descrizione	Note di adozione	Data di inserimento
CA	cancellazione documento presente		01/07/2013
CP	copia		
OR	originale		
RC	ritrasmissione correzione dati errati		
RT	ritrasmissione		

NT2 - qualificatore terzparte

qualificatore del ruolo della Terza Parte

Agenzia: eBIZ

tabella cod.: NT2

File lista codici (Generic code): http://www.ebiz.enea.it/moda-ml/repository/codelist/draft/gc_NT2.xml

Codice	Descrizione	Note di adozione	Data di inserimento
AG	Agente		
CO	Collaudatore		
DC	Destinatario Conferma		
DF	Destinatario Fattura		
DI	Destinatario per conoscenza (CC)		28/10/2014
DM	Destinatario Merce		
DP	Indirizzo consegna merce		
IM	Importatore		
OR	Originatore (cliente finale)		10/09/2014
SP	Spedizioniere		
TX	Autorità fiscale		

NT20 - tipo prezzo

tipo di prezzo con riferimento a sconti e tasse

Agenzia: eBIZ

tabella cod.: NT20

File lista codici (Generic code): http://www.ebiz.enea.it/moda-ml/repository/codelist/draft/gc_NT20.xml

Codice	Descrizione	Note di adozione	Data di inserimento
GET	lordo tasse escluse		
GIT	lordo tasse incluse		
NET	netto tasse escluse		
NIT	netto tasse incluse		

NT26 - tipo colore

tipo di colore a cui si riferisce un valore di "solidità"

Agenzia: eBIZ

tabella cod.: NT26

File lista codici (Generic code): http://www.ebiz.enea.it/moda-ml/repository/codelist/draft/gc_NT26.xml

Codice	Descrizione	Note di adozione	Data di inserimento
D	scuro		
L	chiaro		
P	pastello/medio		

NT29 - formato data

formato in cui è espressa la data

Agenzia: eBIZ

tabella cod.: NT29

File lista codici (Generic code): http://www.ebiz.enea.it/moda-ml/repository/codelist/draft/gc_NT29.xml

Codice	Descrizione	Note di adozione	Data di inserimento
D	AAAA-MM-GG		
M	AAAA-MM-GG:HH-MM		
W	AAAA-SS (anno-settimana)		

NT3 - formato dato

formattazione di un campo secondo una specifica regola dell'Utente (regola locale)

Agenzia: eBIZ

tabella cod.: NT3

File lista codici (Generic code): http://www.ebiz.enea.it/moda-ml/repository/codelist/draft/gc_NT3.xml

Codice	Descrizione	Note di adozione	Data di inserimento
EN4	GS1-GLN		01/07/2013
MD	concordata tra le parti		

NT31 - famiglia di filato

classificazione del filato rispetto al tipo di processo produttivo

Agenzia: eBIZ

tabella cod.: NT31

File lista codici (Generic code): http://www.ebiz.enea.it/moda-ml/repository/codelist/draft/gc_NT31.xml

Codice	Descrizione	Note di adozione	Data di inserimento
--------	-------------	------------------	---------------------

CAN	cardato ad anello		
EXT	per estrusione		
FSE	filato a secco		
FUM	filato a umido		
OPE	open end		
PAN	pettinato ad anello		
REG	rigenerato		
SMP	semipettinato		

NT6 - ente codificatore

organizzazione che ha creato la codifica o immatricolazione in oggetto

Agenzia: eBIZ

tabella cod.: NT6

File lista codici (Generic code): http://www.ebiz.enea.it/moda-ml/repository/codelist/draft/gc_NT6.xml

Codice	Descrizione	Note di adozione	Data di inserimento
CL	cliente		
CO	collaudo tessile		
EN	GS1 (già EAN-International)		
ES	e-Stockflow		
FO	fornitore		
GS	GS1		01/07/2013
MF	Ministero Finanze (codice IVA)		
ML	Moda-ML		
SP	Service Provider		

NT7 - unità di misura

unità di misura fisica, è sottoinsieme della tabella di codifiche delle unità di misura Unit of Measure Code - UN/ECE REC 20 prodotto dalla United Nations Economic Commission for Europe (UN/ECE)

Agenzia: eBIZ / UN/ECE

tabella cod.: NT7

File lista codici (Generic code): http://www.ebiz.enea.it/moda-ml/repository/codelist/draft/gc_NT7.xml

Altro link: <http://docs.oasis-open.org/ubl/os-UBL-2.1/cl/gc/default/UnitOfMeasureCode-2.1.gc#>

Codice	Descrizione	Note di adozione	Data di inserimento
--------	-------------	------------------	---------------------

CMK	centimetro quadro		20/12/2017
CMQ	centimetro cubo		20/12/2017
CMT	centimetro		
CNE	centiNewton		
CO2TON	tonnellate di CO2		10/09/2014
COUPLES	paia		
DMQ	decimetro cubo		
E37	pixel		11/04/2018
GRM	grammo		
HUR	ora		
INH	inch		
KGM	kilogrammo		
KMT	kilometro		
KWH	kilowattora		10/09/2014
LBR	libbra		
MIN	minuto		
MMK	centimetro		20/12/2017
MMK	millimetro quadro		20/12/2017
MTK	metro quadro		20/12/2017
MTQ	metro cubo		
MTR	metro		
NMB	number		
ONZ	ounce		
P1	percentuale		
PPM	parti per milione		
PZ	pezzo o pezza		
RPM	giri per metro		
YRD	yard		

T1 - pagamento - scadenza

codice che specifica i termini di scadenza del pagamento

Agenzia: eBIZ

tabella cod.: T1

File lista codici (Generic code): http://www.ebiz.enea.it/moda-ml/repository/codelist/draft/gc_T1.xml

Codice	Descrizione	Note di adozione	Data di inserimento
ANTICIP	ANTICIPATA		
BLCOLLECT/120D	BILL OF LADING 120 GG		
BLCOLLECT/30D	BILL OF LADING 30 GG		
BLCOLLECT/60D	BILL OF LADING 60 GG		
BLCOLLECT/90D	BILL OF LADING 90 GG		
CASH	RICEVIMENTO MERCE		
CASHINV	DATA FATTURA		
CREDOC/0D	LETTERA DI CREDITO A VISTA		
CREDOC/120	LETTERA DI CREDITO 120 GG		
CREDOC/150	LETTERA DI CREDITO 150 GG		
CREDOC/180	LETTERA DI CREDITO 180 GG		
CREDOC/30D	LETTERA DI CREDITO 30 GG		
CREDOC/45D	LETTERA DI CREDITO 45 GG		
CREDOC/60	LETTERA DI CREDITO 60 GG		
CREDOC/90	LETTERA DI CREDITO 90 GG		
DEL/10	10 GG RICEVIMENTO MERCE		
DOCOLLECT/120D	PRESENTAZIONE DOCUMENTI (dal Creditore a Banca) 120 GG		
DOCOLLECT/30D	PRESENTAZIONE DOCUMENTI (dal Creditore a Banca) 30 GG		
DOCOLLECT/60D	PRESENTAZIONE DOCUMENTI (dal Creditore a Banca) 60 GG		
DOCOLLECT/90D	PRESENTAZIONE DOCUMENTI (dal Creditore a Banca) 90 GG		
INV/120D	120 GG DATA FATTURA		
INV/150D	150 GG DATA FATTURA		
INV/180D	180 GG DATA FATTURA		
INV/30D	30 GG DATA FATTURA		
INV/45D	45 GG DATA FATTURA		
INV/60D	60 GG DATA FATTURA		
INV/90D	90 GG DATA FATTURA		
INVULTIMO	DATA FATTURA F.M.		
INVULTIMO/10D	10 GG DATA FATTURA F.M.		
INVULTIMO/120D	120 GG DATA FATTURA F.M.		
INVULTIMO/150D	150 GG DATA FATTURA F.M.		

INVULTIMO/180D	180 GG DATA FATTURA F.M.		
INVULTIMO/240D	240 GG DATA FATTURA F.M.		
INVULTIMO/30D	30 GG DATA FATTURA F.M.		
INVULTIMO/45D	45 GG DATA FATTURA F.M.		
INVULTIMO/60D	60 GG DATA FATTURA F.M.		
INVULTIMO/90D	90 GG DATA FATTURA F.M.		
NOPAY	CONSEGNA GRATUITA		
RECREDOC/0D	LETTERA DI CREDITO REVOC. A VISTA		
RECREDOC/120D	LETTERA DI CREDITO REVOC. 120 GG		
RECREDOC/150D	LETTERA DI CREDITO REVOC. 150 GG L		
RECREDOC/180D	LETTERA DI CREDITO REVOC. 180 GG		
RECREDOC/30D	LETTERA DI CREDITO REVOC. 30 GG		
RECREDOC/45D	LETTERA DI CREDITO REVOC. 45 GG		
RECREDOC/60D	LETTERA DI CREDITO REVOC. 60 GG		
RECREDOC/90D	LETTERA DI CREDITO REVOC. 90 GG		
ULTIMO	RICEVIMENTO MERCE F.M.		
ULTIMO/10	10 GG RICEVIMENTO MERCE F.M.		

T10 - ISO3166 - Nazione

codice della nazione

Agenzia: ISO

tabella cod.: T10

File lista codici (Generic code): http://www.ebiz.enea.it/moda-ml/repository/codelist/draft/gc_T10.xml

Tabella non stampata: sono presenti 239 elementi, oltre il massimo previsto di 99 elementi.

T15 - tipo tintura/stampa

processo di tintura usato per il tessuto

Agenzia: eBIZ

tabella cod.: T15

File lista codici (Generic code): http://www.ebiz.enea.it/moda-ml/repository/codelist/draft/gc_T15.xml

Codice	Descrizione	Note di adozione	Data di inserimento
--------	-------------	------------------	---------------------

CP	stampa a cilindro		
DP	stampa per corrosione		
FI	tinto in fibra		
PC	tinto in pezza		
PR	stampa		
SP	stampa al quadro		
TP	tinto in top		01/07/2013
YR	tinto in filo		

T16 - tipo colorante

tipo di colorante usato nel processo di tintura del tessuto

Agenzia: eBIZ

tabella cod.: T16

File lista codici (Generic code): http://www.ebiz.enea.it/moda-ml/repository/codelist/draft/gc_T16.xml

Codice	Descrizione	Note di adozione	Data di inserimento
AC	coloranti acidi al cromo		
AN	coloranti anionici		
CA	coloranti cationici		
DI	coloranti diretti		
DS	coloranti dispersi		
NP	coloranti naftoli		
PI	pigmenti		01/07/2013
PM	coloranti premetallizzati		
RE	coloranti reattivi		
SU	allo zolfo		01/07/2013

T19 - tipo di fibra

tipo di fibra usata in un prodotto tessile

Agenzia: eBIZ

tabella cod.: T19

File lista codici (Generic code): http://www.ebiz.enea.it/moda-ml/repository/codelist/draft/gc_T19.xml

Codice	Descrizione	Note di adozione	Data di inserimento
--------	-------------	------------------	---------------------

AB	abaca		20/08/2018
AC	acetato		
AF	altre fibre		
AG	alginica		
AL	alfa		20/08/2018
CA	canapa		
CC	cocco		20/08/2018
CL	clorofibra		
CO	cotone		
CU	cupro		
EA	elastan		
EL	gomma		20/08/2018
FL	fluorofibra		
GI	ginestra		20/08/2018
GL	vetro tessile		
HA	pelo - crine (in genere)		20/08/2018
HE	henequen		20/08/2018
HL	misto lino		
HL	cotone misto lino		20/08/2018
JU	juta		
KE	kenaf		20/08/2018
KP	kapoc		20/08/2018
LI	lino		
LY	lyocell		20/08/2018
MA	modacrilica		
MD	modal		
ME	metallizzata		
MG	Maguey		20/08/2018
PA	poliaamide (nylon)		
PB	poliureica		
PC	acrilica		
PE	polietilenica		
PI	carta tessile		20/08/2018
PL	poliestere		
PM	poliimmide		

PP	polipropilenica		
PR	proteica		
PU	poliuretana		
RA	Ramiè		20/08/2018
SE	seta		
SI	sisal		20/08/2018
SN	sunn		20/08/2018
TA	triacetato		
TR	residui tessili		20/08/2018
TV	trivinilica		
VI	viscosa		
VY	vinilal		
WA	angora		
WB	castoro		20/08/2018
WC	cashgora		
WG	vigogna		
WK	cammello		
WL	lama		
WM	mohair		
WN	pelliccia coniglio		20/08/2018
WO	lana		
WP	alpaca		
WS	cashmir		
WT	lontra		20/08/2018
WU	guanaco		
WV	lana vergine		
WY	yack		

T2 - Pagamento - Modo

modalità o mezzo di effettuazione del pagamento

Agenzia: eBIZ

tabella cod.: T2

File lista codici (Generic code): http://www.ebiz.enea.it/moda-ml/repository/codelist/draft/gc_T2.xml

Codice	Descrizione	Note di adozione	Data di inserimento
--------	-------------	------------------	---------------------

BB	Bonifico bancario		
IA	Incasso via agente		
IS	Incasso via spedizioniere		
RB	Ricevuta bancaria		
RD	Rimessa diretta		
SW	SWIFT bancario		
TR	Tratta		

T201 - tipo di lavorazione del filato

operazione elementare di un ciclo di lavoro sul filato

Agenzia: eBIZ

tabella cod.: T201

File lista codici (Generic code): http://www.ebiz.enea.it/moda-ml/repository/codelist/draft/gc_T201.xml

Codice	Descrizione	Note di adozione	Data di inserimento
08	ripettinare		
09	preparare		
10	cardare		
11	filare		
12	vaporizzare		
13	roccare		
14	binare		
15	ritorcere		
16	dipanare		
17	gasare		
18	garzare		
19	aspare		
20	stracannare		
21	retrarre		
22	rivestire, spalmare		
23	garnettare		
24	stampare		
25	tingere		
26	bollire		
27	spurgare		

28	asciugare		
99	altro, vedi eventuale nota		01/07/2013

T21 - tipo documento

tipo del documento cui si fa riferimento

Agenzia: eBIZ

tabella cod.: T21

File lista codici (Generic code): http://www.ebiz.enea.it/moda-ml/repository/codelist/draft/gc_T21.xml

Codice	Descrizione	Note di adozione	Data di inserimento
BOR	ordine aperto		01/02/2018
CAT	Listino - scheda tecnica		
CEO	Certificato di origine		13/04/2018
CER	Certificato		13/04/2018
COC	Cartella colore		
CRN	Nota di credito		08/09/2017
CTO	Disposizione controllo		01/07/2013
CTR	Contratto o capitolato		
CXF	File CxF3		01/07/2013
DAD	Disposizione rammendo		
DDT	ddt		
DEA	Avviso spedizione		
DER	Richiesta spedizione		
DR	Richiesta documento		02/12/2014
FOR	Previsione		02/12/2014
GSO	Offerta stock abbigliamento		
GSX	Modifica offerta stock abbigliamento		
INV	Fattura		
KCC	Disposizione Maglieria-Confezione		02/12/2014
KCI	Inventario Capi in Lavorazione		02/12/2014
M2M	Ordine su misura		02/12/2014
MAS	Carta modello		
MCI	Istruzioni visual merchandising		13/04/2018
OCH	Modifica ordine		
OFF	Offerta		

ORD	Ordine acquisto		
ORP	Risposta ordine		
OSR	Richiesta avanzamento ordine		
OSS	Stato offerta		02/12/2014
OST	Avanzamento ordine		
OUR	ns. riferimento		
QR	Report Qualita		02/12/2014
RAI	Inventario Materia Prima in Lavorazione		02/12/2014
RDC	Disposizione tintura materia prima		
RDH	Modifica disposizione tintura materia prima		
RDR	Risposta disposizione tintura materia prima		
REA	Avviso ricevimento		
REQ	Richiesta di Offerta		
RET	Ritorno merce		02/12/2014
RSC	Disposizione di filatura		
RSH	Modifica disposizione filatura		
RSR	Risposta disposizione filatura		
SCL	scheda lavorazione		
TFC	Disposizione tintura-finissaggio tessuto		
TFX	Modifica Disposizione Tintura-Finissaggio Tessuto		02/12/2014
TPC	Disposizione stampa tessuto		
TPX	Modifica Disposizione Stampa Tessuto		02/12/2014
TWI	Inventario tessuto in lavorazione		
VMI	istruzioni visual merchandising		01/02/2018
WAC	Disposizione orditura		
WEC	Disposizione tessitura		
YDC	Disposizione tintura filato		
YDH	Modifica disposizione tintura filato		
YDR	Risposta disposizione tintura filato		
YTC	Disposizione ritorcitura		
YWI	Inventario filato in lavorazione		

T29 - tipo confezione filato

tipo di confezione (avvolgimento) di un filato

Agenzia: eBIZ

tabella cod.: T29

File lista codici (Generic code): http://www.ebiz.enea.it/moda-ml/repository/codelist/draft/gc_T29.xml

Codice	Descrizione	Note di adozione	Data di inserimento
CIL	rocca cilindrica		
CON	rocca conica		
HNK	matassa		01/07/2013
MUF	focaccia		01/07/2013
SPL	rocchetto flangiato		
TUB	bobina da estrusione - tube		
XCO	superconica		

T3 - consegna - IncoTerm

specificazione dei termini di consegna (INCOTERMS)

Agenzia: Incoterms

tabella cod.: T3

File lista codici (Generic code): http://www.ebiz.enea.it/moda-ml/repository/codelist/draft/gc_T3.xml

Codice	Descrizione	Note di adozione	Data di inserimento
CFR	Costo e nolo (+ porto di destinazione)		
CIF	Costo, assicurazione e nolo (+ porto di destinazione)		
CIP	Franco destino - porto e assicurazione pagati (+ luogo di destinazione)		
CPT	Franco destino - porto pagato (+ luogo di destinazione)		
DAF	Franco frontiera (+ luogo di consegna)	according to Incoterms® 2010 it is obsolete	08/12/2017
DAP	Reso al luogo di destinazione (+ luogo di destinazione)	according to Incoterms® 2010	08/12/2017
DAT	Reso al Terminal (+ luogo di destinazione)	according to Incoterms® 2010	08/12/2017
DDP	Franco destino - sdoganato (+ luogo di destinazione)		
DDU	Franco destino - non sdoganato (+ luogo di destinazione)	according to Incoterms® 2010 it is obsolete, use DAP	08/12/2017

DEQ	Franco banchina (+ porto di destinazione)	according to Incoterms® 2010 it is obsolete	08/12/2017
DES	Franco nave (+ porto di destinazione)	according to Incoterms® 2010 it is obsolete	08/12/2017
EXW	Franco fabbrica (+ località)		
FAS	Franco sotto bordo (+ porto di imbarco)		
FCA	Franco trasportatore (+ località)		
FOB	Franco a bordo (+ porto di imbarco)		

T38 - condizioni di trasporto

condizione speciale di trasporto o servizio speciale richiesto allo Spedizioniere

tabella cod.: T38

File lista codici (Generic code): http://www.ebiz.enea.it/moda-ml/repository/codelist/draft/gc_T38.xml

Codice	Descrizione	Note di adozione	Data di inserimento
ACC	provvedere a sdoganamento		
CAL	caricamento merce a cura del Trasportatore		
CAU	scarico merce a cura del Trasportatore		
CMR	CMR carnet		
FFN	condizioni trasportatori nazionali		
FLD	condizioni speciali per carico completo		
NCC	non provvedere a sdoganamento		
PPB	costo imballo a carico Cliente		
PPS	costo imballo a carico Fornitore		
PRO	prova di avvenuta consegna		
RFR	ritorno contenitori gratuito		
RPC	ritorno contenitori pagato dal Cliente		
RPS	ritorno contenitori pagato dal Fornitore		
SHL	caricamento merce a cura del Fornitore		
SHU	scaricamento merce a cura del Destinatario		

T40 - tipo mezzo di trasporto

mezzo usato per il trasporto, complessivo o relativo ad una tratta

Agenzia: eBIZ

tabella cod.: T40

File lista codici (Generic code): http://www.ebiz.enea.it/moda-ml/repository/codelist/draft/gc_T40.xml

Codice	Descrizione	Note di adozione	Data di inserimento
AIR	aereo		
SHP	nave		
TRU	camion		
VAN	furgone		

T41 - tipo di Sconto od Onere

codice che specifica il tipo o la ragione di uno Sconto od Onere (estratto da UNECE 4465)

Agenzia: eBIZ

tabella cod.: T41

File lista codici (Generic code): http://www.ebiz.enea.it/moda-ml/repository/codelist/draft/gc_T41.xml

Codice	Descrizione	Note di adozione	Data di inserimento
1	Aggiustamento concordato		19/08/2018
10	Costi per bozza		19/08/2018
11	Spese bancarie	DEPRECATED, use C BK	19/08/2018
12	Commissione agente		19/08/2018
14	Consegna sbagliata		19/08/2018
15	Merce restituita all'agente		19/08/2018
16	Merce in parte restituita		19/08/2018
17	Danni da trasporto		19/08/2018
19	Sconto commerciale		19/08/2018
2	Prodotti sotto specificati		19/08/2018
20	Detrazione per consegna in ritardo	DEPRECATED, use C WB	19/08/2018

21	Costi pubblicitari		19/08/2018
22	Dazi doganali		19/08/2018
23	Spese telefoniche e postali		19/08/2018
24	Costi di riparazione		19/08/2018
25	Spese legali		19/08/2018
26	Tasse		19/08/2018
3	Merce danneggiata		19/08/2018
30	Pagamento diretto al venditore		19/08/2018
32	Merce non consegnata		19/08/2018
33	Consegna in ritardo		19/08/2018
35	Merce restituita		19/08/2018
36	Fattura non ricevuta		19/08/2018
37	Nota di credito al debitore / non a noi		19/08/2018
38	Bonus dedotto		19/08/2018
39	Sconto dedotto		19/08/2018
4	Consegna breve		19/08/2018
40	Costi di trasporto dedotti		19/08/2018
41	Detrazione contro altre fatture		19/08/2018
42	Saldo/i di credito		19/08/2018
45	Nota di addebito al venditore		19/08/2018
46	Sconto oltre i termini		19/08/2018
48	Errore di Sconto/addebito		19/08/2018

49	Prodotto sostitutivo		19/08/2018
50	Termini di errore di vendita		19/08/2018
52	Fattura errata		19/08/2018
53	Fattura duplicata		19/08/2018
54	Errore di peso		19/08/2018
55	Addebito aggiuntivo non autorizzato		19/08/2018
56	Sconti non corretti		19/08/2018
57	Cambio di prezzo		19/08/2018
58	Variazione		19/08/2018
59	chargeback		19/08/2018
65	Accordo con l'agente		19/08/2018
66	Sconto		19/08/2018
7	Pagamento in conto		19/08/2018
70	Importo monetario errato risultante da una quantità errata di beni gratuiti		19/08/2018
72	Promozione speciale temporanea		19/08/2018
73	Differenza nell'aliquota fiscale		19/08/2018
74	Sconto sulla quantità		19/08/2018
75	Sconto promozionale		19/08/2018
76	Termine di cancellazione passato		19/08/2018
77	Sconto sui prezzi		19/08/2018
78	Sconto del volume		19/08/2018
79	Sconto vari		19/08/2018

8	Addebito per container restituibile incluso		19/08/2018
9	Errore di fattura		19/08/2018
AWA	bonus per lavoro/consegna in anticipo		
CBK	oneri bancari		
CCR	servizio di corriere		
CIN	assicurazione		
CLB	etichettatura		
CPK	imballaggio		
CSP	imballaggio speciale		
CWB	penalità per lavoro/consegna in ritardo		

T44 - tipo codice addizionale

qualificatore dell'elemento aggiuntivo di codifica di un prodotto

Agenzia: eBIZ

tabella cod.: T44

File lista codici (Generic code): http://www.ebiz.enea.it/moda-ml/repository/codelist/draft/gc_T44.xml

Codice	Descrizione	Note di adozione	Data di inserimento
CC	cartella colori		
CL	collezione		
CO	codice identificativo azienda		08/09/2017
DY	numero bagno		
LT	numero lotto/partita		
MDI	Made in		08/09/2017
MS	stadio di lavorazione		
PKG	confezionamento		09/09/2014
PL	linea di prodotto		
RGB	valore RGB		
SE	codice cimossa		

T54 - tipo di filato

tipologia generale di un filato

Agenzia: eBIZ

tabella cod.: T54

File lista codici (Generic code): http://www.ebiz.enea.it/moda-ml/repository/codelist/draft/gc_T54.xml

Codice	Descrizione	Note di adozione	Data di inserimento
01	Filato da fibre discontinue		
02	Pettinato laniero		
03	Cardato laniero		
04	Cardato cotoniero		01/07/2013
05	Pettinato cotoniero		01/07/2013
06	Filato liniero o canapiero		01/07/2013
07	Open-end da turbina		01/07/2013
08	Open-end da getto d'aria		01/07/2013
09	Filato fantasia		01/07/2013
10	Fili da filamenti continui, fili continui – Lisci		01/07/2013
11	Paralleli		01/07/2013
12	Torsionati		01/07/2013
13	Crespi		01/07/2013
14	Fili testurizzati		01/07/2013
15	Falsa torsione, FT		01/07/2013
16	Falsa torsione fissata – FTF		01/07/2013
17	Testurizzati a getto d'aria (anche talsanizzati)		01/07/2013
18	Fili elastici (fili elastomerici)		01/07/2013
19	Filo a copertura (spiralatura) singola		01/07/2013
20	Filo a copertura (spiralatura) doppia		01/07/2013
21	Filo ricoperto ad aria o interlacciato		01/07/2013
22	Core-spun – filato ad anima da fibre discontinue		01/07/2013

T55 - tipo titolo del filato

tipo di titolazione del filato

Agenzia: eBIZ

tabella cod.: T55

File lista codici (Generic code): http://www.ebiz.enea.it/moda-ml/repository/codelist/draft/gc_T55.xml

Codice	Descrizione	Note di adozione	Data di inserimento
---------------	--------------------	-------------------------	----------------------------

DEN	titolo denier		
DTX	titolo decitex		
NEC	numero inglese cotone		
NEJ	numero inglese lino/canapa/juta		
NEW	numero inglese lana		
NM	numero metrico		
TEX	titolo tex		

T56 - tipo ritorcitura filato

tipo di ritorcitura del filato

Agenzia: eBIZ

tabella cod.: T56

File lista codici (Generic code): http://www.ebiz.enea.it/moda-ml/repository/codelist/draft/gc_T56.xml

Codice	Descrizione	Note di adozione	Data di inserimento
CS	capo unico		
FA	filato fantasia		01/07/2013
RC	ritorto composto		
RS	ritorto semplice		

T57 - test solidità colore del filato

test solidità colore del filato

tabella cod.: T57

File lista codici (Generic code): http://www.ebiz.enea.it/moda-ml/repository/codelist/draft/gc_T57.xml

Codice	Descrizione	Note di adozione	Data di inserimento
01	al decatissaggio (UNI EN ISO 105-E10:98)		01/07/2013
02	alla sbianca con perossidi (UNI EN ISO 105-N02:97)		01/07/2013
03	alla sbianca con ipoclorito (UNI EN 20105-N01:97)		01/07/2013
04	agli acidi (UNI EN ISO 105-E05:99)		01/07/2013
05	agli alcali (UNI EN ISO 105-E06:99)		01/07/2013
06	alla mercerizzazione (UNI EN ISO 105-X04:99)		01/07/2013
07	alla bollitura in carbonato sodico (UNI EN ISO 105-X06:99)		01/07/2013
08	alla sgommatura (UNI EN ISO 105-X08:99)		01/07/2013

09	al lavaggio domestico (60°C) (UNI EN ISO 105-C06:99)		01/07/2013
10	alla carbonizzazione acido solforico (UNI EN ISO 105-X02:98)		01/07/2013
11	al cloraggio acido (UNI 5145:88)		01/07/2013
12	al cloraggio con sodio dicloroisocianato (EN ISO 105-X14:99)		01/07/2013
13	alla follatura alcalina (UNI EN ISO 105-E12:99)		01/07/2013
14	alla follatura acida leggera (UNI EN ISO 105-E14:98)		01/07/2013
15	al calore secco (UNI EN ISO 105-P01:97)		01/07/2013

T58 - parametri qualità filato

parametro che esprime la qualità del filato

Agenzia: eBIZ

tabella cod.: T58

File lista codici (Generic code): http://www.ebiz.enea.it/moda-ml/repository/codelist/draft/gc_T58.xml

Codice	Descrizione	Note di adozione	Data di inserimento
01	titolo effettivo		01/07/2013
02	allungamento % a rottura (UNI-EN-ISO 2062:97)		01/07/2013
03	resistenza - forza (UNI-EN-ISO 2062:97)		01/07/2013
04	tenacità (stress specifico) - cN/tex o RKM (UNI-EN-ISO 2062:97)		01/07/2013
05	irregolarità - CV USTER		01/07/2013
06	irregolarità - tratti grossi		01/07/2013
07	irregolarità - tratti fini		01/07/2013
08	irregolarità - neps		01/07/2013
09	pelosità		01/07/2013
10	pilling (UNI-EN-ISO 12945-01:2002)		01/07/2013
11	coefficiente di attrito		01/07/2013
12	delta E CIELab (UNI 8941:87)		01/07/2013

T59 - illuminante CIE

sorgente luminosa CIE

tabella cod.: T59

File lista codici (Generic code): http://www.ebiz.enea.it/moda-ml/repository/codelist/draft/gc_T59.xml

Codice	Descrizione	Note di adozione	Data di inserimento
--------	-------------	------------------	---------------------

A	domestica tungsteno CCT 2856K°		01/07/2013
C	luce diurna CCT 6774K°		01/07/2013
D50	luce diurna CCT 5003K°		01/07/2013
D65	solare standard CCT 6504K°		01/07/2013
F11	fluorescente banda stretta CCT 4000K° (TL84)		01/07/2013
F2	fluorescente bianco freddo CCT 4230K°		01/07/2013
F7	fluorescente banda larga CCT 6500K°		01/07/2013

T60 - CIE osservatore standard

standard CIE di risposta cromatica

tabella cod.: T60

File lista codici (Generic code): http://www.ebiz.enea.it/moda-ml/repository/codelist/draft/gc_T60.xml

Codice	Descrizione	Note di adozione	Data di inserimento
31	CIE-1931		01/07/2013
64	CIE-1964		01/07/2013

T61 - tipo di imposta o tassa

tipo di imposta o tassa

Agenzia: eBIZ

tabella cod.: T61

File lista codici (Generic code): http://www.ebiz.enea.it/moda-ml/repository/codelist/draft/gc_T61.xml

Codice	Descrizione	Note di adozione	Data di inserimento
BOL	imposta di bollo		01/07/2013
CUD	dazio		01/07/2013
ENV	tassa ambientale		01/07/2013
FRE	non tassabile		01/07/2013
OTH	tasse diverse		01/07/2013
VAT	IVA		01/07/2013

T62 - categoria di imposta o tassa

categoria di imposta o tassa

Agenzia: eBIZ

tabella cod.: T62

File lista codici (Generic code): http://www.ebiz.enea.it/moda-ml/repository/codelist/draft/gc_T62.xml

Codice	Descrizione	Note di adozione	Data di inserimento
AA	aliquota ridotta		01/07/2013
E	esente		01/07/2013
H	aliquota maggiorata		01/07/2013
O	non imponibile		01/07/2013
S	aliquota standard		01/07/2013
Z	aliquota zero		01/07/2013

T8 - Trasporto - Modo

modo di trasporto, complessivo o relativo ad una tratta

Agenzia: eBIZ

tabella cod.: T8

File lista codici (Generic code): http://www.ebiz.enea.it/moda-ml/repository/codelist/draft/gc_T8.xml

Codice	Descrizione	Note di adozione	Data di inserimento
1	VIA MARE		
10	Corriere		01/07/2013
2	FERROVIA		
3	SU GOMMA		
4	VIA AEREA		
5	POSTA		
6	VIA AEREA + NAVE		
8	VIA D'ACQUA INTERNA		
9	MODO DA DEFINIRE		

T9 - ISO4217 - Valuta

codice valuta

Agenzia: ISO

tabella cod.: T9

File lista codici (Generic code): http://www.ebiz.enea.it/moda-ml/repository/codelist/draft/gc_T9.xml

Tabella non stampata: sono presenti 205 elementi, oltre il massimo previsto di 99 elementi.