



<http://www.ebiz-tcf.eu>

## GUIDA DI IMPLEMENTAZIONE

include COMPARAZIONE TRA VERSIONE CORRENTE e  
VERSIONE RILASCIATA PRECEDENTE

TRANSAZIONE "RITORNO RAMMENDO TESSUTO"

Versione: v2018-1

Data di rilascio: 18/7/2019

Codice documento: G013rv

Documentazione Tecnica: <http://www.ebiz.enea.it>

Repository XML Schema: <http://www.ebiz.enea.it/moda-ml/repository/schema/v2018-1/default.asp>

Repository guide: <http://www.ebiz.enea.it/moda-ml/repository/guide/v2018-1/default.asp>

Nome file: G013rv-eBIZ-RitornoRammendoTessuto.pdf

# 1. DESCRIZIONE DI BUSINESS

## 1.1 Scopo

Questa guida ha lo scopo di illustrare alle aziende del settore tessile abbigliamento la forma standard XML del tipo documento "RITORNO RAMMENDO TESSUTI", fornendo le istruzioni per il suo impiego in ogni contesto di commercio elettronico tra Produttori di Tessuti e Rammendatori.

Tutte le regole necessarie per la costruzione e la validazione del documento sono espresse mediante uno specifico schema XML, che è presentato in dettaglio nel paragrafo "Guida alla implementazione".

## 1.2 Generalità

Con il documento "Ritorno rammendo tessuti" il Rammendatore specifica la o le lavorazioni di rammendo eseguite su ciascuna pezza ed eventualmente i tempi di lavoro fatturati e le relative tariffe

Il documento può riferirsi ad una o a più pezze e può essere usato sia in abbinamento al documento "Avviso spedizione tessuti" (1 Avviso : 1 Ritorno) sia indipendentemente.

Nel primo caso il riferimento all'Avviso Spedizione dovrà essere messo in Testata; nel secondo caso per ogni pezza (a livello Item) potrà essere specificato il documento di trasporto con cui essa è stata ritornata al Cliente.

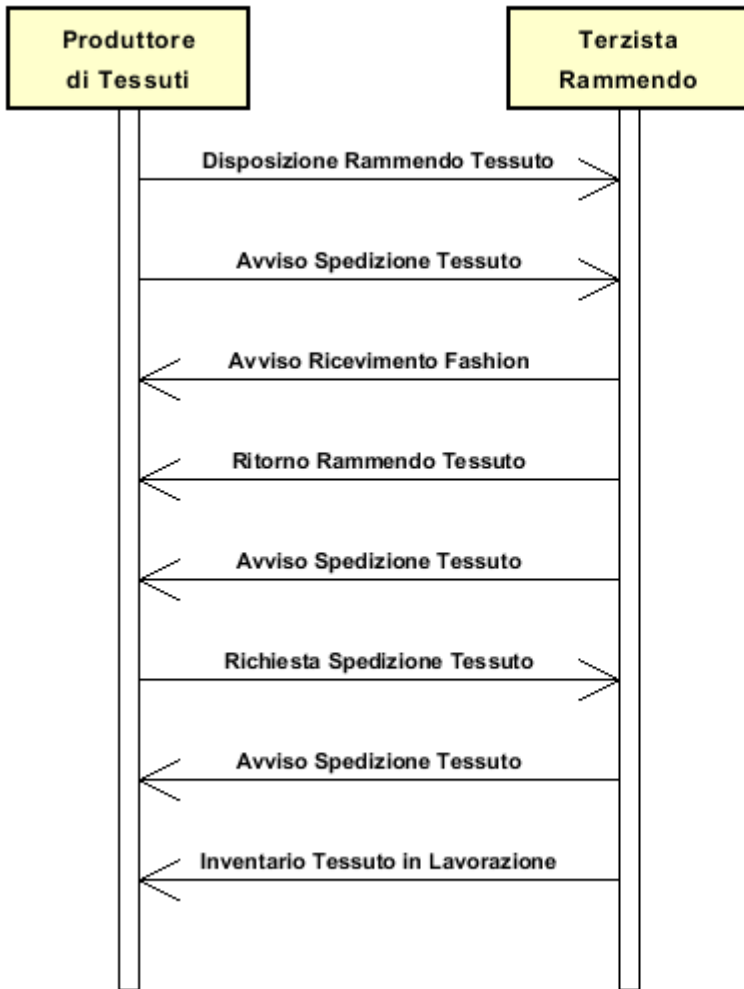
OGNI ITEM CONTIENE UNA CONSUNTIVAZIONE DI LAVORO PER UNA O PIU' PEZZE DEL MEDESIMO ARTICOLO.

La consuntivazione può essere formata da uno o più "jobTicket"

Il costo può essere espresso da una tariffa al metro o da una tariffa oraria per un tempo assegnato ovvero da una combinazione di entrambe.

## 1.3. Scenario applicativo

Rammendo tessuti conto terzi



## 2. GUIDA ALLA IMPLEMENTAZIONE

### 2.1 Struttura generale del documento XML

Tutti i dati che possono essere scambiati tra le Parti con questa classe di documenti XML sono mostrati nella "Struttura del documento" (una visione semplificata dello schema) dove:

- i due numeri che seguono ciascun elemento indicano la sua "cardinalità" (numero minimo e massimo di ripetizioni ammesse); il numero minimo uguale a 0 indica un elemento opzionale, il numero minimo maggiore o uguale a 1 indica un elemento obbligatorio)
- il carattere grassetto denota gli elementi che sono "complessi semantici" ovvero aggregati di dati elementari costruiti ai fini della funzionalità e della riusabilità dell'informazione (gli elementi che sono contenuti in ogni elemento padre si individuano agevolmente per l'indentatura)
- il simbolo @ ed il carattere corsivo denotano un attributo dell'elemento che lo precede; qui la condizione d'uso (Required, Optional, ecc.) è indicata fra parentesi quadre

#### Legenda

- N: new element
- U: updated properties
- P: changes in children
- p: is a changed child
- A: changes in attributes
- a: is a new or changed attribute
- \*: is a subtype

### Struttura del documento XML

#### TEXDarnReturn

@msgfunction [Optional] [Default= OR]

@version [Optional] [Default= 2018-1]

@useProfile [Optional]

```
| DRheader 1-1 (P)
| | msgN 1-1
| | - scegli -
| | msgID 0-1
| | - oppure -
| | docID 0-1
| | @numberingOrg [Optional]
| | - fine scelta -
| | msgDate 1-1
| | @dateForm [Optional]
| | refDoc 0-9 (P)
| | @docType [Required]
| | | docID 1-2 (p)
| | | @numberingOrg [Optional]
| | | docDate 0-1
| | | @dateForm [Optional]
| | | season 0-1 (A)
| | | @numberingOrg [Optional] (a)
| | | @codeList [Optional] (a)
| | | @listName [Optional] (a)
| | | @listVersion [Optional] (a)
| | | itemID 0-1 (U)
| | | attachment 0-1 (N)
| | | @uid [Optional]
| | | | fileName 0-1 (N)
```

```

| | | @numberingOrg [Optional] (a)
| | | binaryObject 0-1 (N)
| | | @format [Optional] (N)
| | | @mime [Optional] (N)
| | | @encoding [Optional] (N)
| | | @characterSet [Optional] (N)
| | | externalReference 0-99 (N)
| | | | uri 1-1 (N)
| | | | @isURL [Optional] [Default= true] (Na)
| | | | mimeTypeCode 0-1 (N)
| | | | formatCode 0-1 (N)
| | | | encodingCode 0-1 (N)
| | | | characterSetCode 0-1 (N)
| buyer 1-1 (AP)
| @logo [Optional]
| @sender [Optional] (a*)
| | id 1-1 (p)
| | | @numberingOrg [Optional]
| | additionalIdentifier 0-9 (N)
| | | @numberingOrg [Optional] (a)
| | | @idQualifier [Optional] (Na)
| | legalName 0-1 (U)
| | dept 0-1
| | subDept 0-1 (N)
| | person 0-1
| | | @email [Optional]
| | | @phone [Optional]
| | | @fax [Optional]
| | street 0-1
| | city 0-1
| | subCountry 0-1
| | country 0-1
| | postCode 0-1
| subContractor 1-1 (AP)
| @sender [Optional] (a*)
| | id 1-1
| | | @numberingOrg [Optional]
| | legalName 0-1 (U)
| | dept 0-1
| | subDept 0-1 (N)
| | person 0-1
| | | @email [Optional]
| | | @phone [Optional]
| | | @fax [Optional]
| | street 0-1
| | city 0-1
| | subCountry 0-1
| | country 0-1
| | postCode 0-1
| thirdParty 0-5 (AP)
| @VAT [Optional]
| @role [Required]
| @sender [Optional] (a*)
| | id 1-1
| | | @numberingOrg [Optional]
| | legalName 0-1 (U)
| | dept 0-1
| | subDept 0-1 (N)
| | person 0-1
| | | @email [Optional]
| | | @phone [Optional]

```

- | | | @fax [Optional]
- | | | street 0-1
- | | | city 0-1
- | | | subCountry 0-1
- | | | country 0-1
- | | | postCode 0-1
- | | qualityLevel 0-1 (N)
- | | @numberingOrg [Optional] (a)
- | | @codeList [Optional] (a)
- | | @listName [Optional] (a)
- | | @listVersion [Optional] (a)
- | | note 0-99
- | | @numberingOrg [Optional]
- | | @codeList [Optional]
- | | @noteLabel [Optional]

## DRbody 1-1

- | | **DRitem 1-unbounded** (P)
- | | @transReason [Optional]
  - | | | lineN 1-1
  - | | | @VAT [Optional]
  - | | | **texCode 0-2** (P)
  - | | | @numberingOrg [Optional]
    - | | | | art 1-1 (U)
    - | | | | @numberingOrg [Optional]
    - | | | | @codeList [Optional]
    - | | | | @listName [Optional]
    - | | | | @listVersion [Optional]
  - | | | pattern 0-1
    - | | | | @numberingOrg [Optional]
    - | | | | @codeList [Optional]
    - | | | | @listName [Optional]
    - | | | | @listVersion [Optional]
  - | | | color 0-1
    - | | | | @numberingOrg [Optional]
    - | | | | @codeList [Optional]
    - | | | | @listName [Optional]
    - | | | | @listVersion [Optional]
  - | | | added 0-9
    - | | | | @numberingOrg [Optional]
    - | | | | @addType [Optional]
  - | | | description 0-unbounded (pAU)
  - | | | @ln [Optional] (N)
- | | qty 1-2
- | | @um [Required]
- | | - scegli -
- | | **pieceChain 1-1** (P)
  - | | | serialN 1-9 (AU)
  - | | | @numberingOrg [Optional]
  - | | | @idQualifier [Optional] (N)
  - | | | pieceLength 0-1
    - | | | | @um [Optional] [Default= MTR]
  - | | | pieceWidth 0-1
    - | | | | @um [Optional] [Default= CMT]
  - | | | pieceWeight 0-1
    - | | | | @um [Optional] [Default= KGM]
  - | | | lotN 0-1
    - | | | | @numberingOrg [Optional]
  - | | | dyeN 0-1
    - | | | | @numberingOrg [Optional]
  - | | | packageN 0-1 (U)

```

| | | | @numberingOrg [Optional]
| | | | @packageContainerN [Optional]
| | | | piecePack 0-1
| | | | - scegli -
| | | | | piecePackText 1-1 (U)
| | | | - oppure -
| | | | | pieceInnWrap1 1-1
| | | | | pieceInnWrap2 0-1
| | | | | pieceOutWrap 0-1
| | | | - fine scelta -
| | | | | pieceCut 0-99 (P)
| | | | | serialN 1-9 (AU)
| | | | | @numberingOrg [Optional]
| | | | | @idQualifier [Optional] (N)
| | | | | pieceLength 0-1
| | | | | @um [Optional] [Default= MTR]
| | | | | pieceWeight 0-1
| | | | | @um [Optional] [Default= KGM]
- oppure -
| | | | | piece 1-1 (P)
| | | | | @endUse [Optional]
| | | | | serialN 0-9 (AU)
| | | | | @numberingOrg [Optional]
| | | | | @idQualifier [Optional] (N)
| | | | | EPC 0-1
| | | | | @numberingOrg [Optional]
| | | | | @TID [Optional]
| | | | | totFault 0-1
| | | | | pieceStatus 0-1
| | | | | pieceLength 0-1
| | | | | @um [Optional] [Default= MTR]
| | | | | pieceWidth 0-1
| | | | | @um [Optional] [Default= CMT]
| | | | | pieceCutWidth 0-1
| | | | | @um [Optional] [Default= CMT]
| | | | | pieceWeight 0-1
| | | | | @um [Optional] [Default= KGM]
| | | | | pieceWeightM 0-1
| | | | | @um [Optional] [Default= GRM]
| | | | | grossWeight 0-1 (p)
| | | | | @um [Required]
| | | | | pieceAllow 0-1
| | | | | @um [Required]
| | | | | lotN 0-2 (p)
| | | | | @numberingOrg [Optional]
| | | | | dyeN 0-1
| | | | | @numberingOrg [Optional]
| | | | | mixMatch 0-1
| | | | | @numberingOrg [Optional]
| | | | | packageN 0-1 (U)
| | | | | @numberingOrg [Optional]
| | | | | @packageContainerN [Optional]
| | | | | piecePack 0-1
| | | | | - scegli -
| | | | | | piecePackText 1-1 (U)
| | | | | - oppure -
| | | | | | pieceInnWrap1 1-1
| | | | | | pieceInnWrap2 0-1
| | | | | | pieceOutWrap 0-1
| | | | | - fine scelta -
- fine scelta -

```

**pieceMap 0-1****@source** [Required]

totFault 1-1

**pieceFault 0-99** (P)**@faultRank** [Required]**@faultShape** [Optional]- *scegli* -

| fabricFaultText 1-1 (U)

- *oppure* -

| fabricFault 1-1

- *fine scelta* -

| warpStart 1-1

| **@um** [Optional] [Default= MTR]

| warpEnd 0-1

| **@um** [Optional] [Default= MTR]

| weftStart 0-1

| **@um** [Optional] [Default= CMT]

| weftEnd 0-1

| **@um** [Optional] [Default= CMT]

| pieceAllow 0-1

| **@um** [Required]

| note 0-99

| **@numberingOrg** [Optional]| **@codeList** [Optional]| **@noteLabel** [Optional]**refDoc 0-9** (P)**@docType** [Required]

docID 1-2 (p)

**@numberingOrg** [Optional]

docDate 0-1

**@dateForm** [Optional]

season 0-1 (A)

**@numberingOrg** [Optional] (a)**@codeList** [Optional] (a)**@listName** [Optional] (a)**@listVersion** [Optional] (a)

itemID 0-1 (U)

**attachment 0-1** (N)**@uid** [Optional]

| fileName 0-1 (N)

| **@numberingOrg** [Optional]

| binaryObject 0-1 (N)

| **@format** [Optional] (N)| **@mime** [Optional] (N)| **@encoding** [Optional] (N)| **@characterSet** [Optional] (N)**externalReference 0-99** (N)

| uri 1-1 (N)

| **@isURL** [Optional] [Default= true] (Na)

| mimeTypeCode 0-1 (N)

| formatCode 0-1 (N)

| encodingCode 0-1 (N)

| characterSetCode 0-1 (N)

**darnJobReport 0-9**

| job 1-1

| jobTime 0-1

| jobTimeBasis 0-1

| **@um** [Required]**darnJobPrice 0-2**

| jobPrice 0-1 (A)

| **@currency** [Optional] (a)



| | | | priceBasis 0-1  
| | | | @um [Required]  
| | | note 0-99  
| | | @numberingOrg [Optional]  
| | | @codeList [Optional]  
| | | @noteLabel [Optional]

| **MOtotals 0-1**

| | totQty 2-2  
| | @um [Required]

## 2.2 Descrizione di dettaglio degli elementi del documento

Nelle tabelle seguenti vengono presentati tutti gli elementi (complessi e semplici) utilizzati in questo documento. La descrizione comprende: 1) informazioni proprie dell'elemento: tag, nome dell'elemento, breve descrizione, tipo di dato e vincoli sintattici; 2) informazioni relative all'uso dell'elemento in una particolare collocazione nel documento: xpath ed eventuali note relative a tale uso.

### 2.2.1 Elementi complessi (Aggregate Business Information Entities)

Sono elementi complessi gli elementi il cui contenuto è costituito da altri elementi (figli). Gli elementi complessi sono ordinati alfabeticamente.

<b>attachment</b>	un documento allegato. Un allegato può fare riferimento a un documento esterno o essere incluso nel documento scambiato (XPath TEXDarnReturn/DRbody/DRitem/refDoc/attachment) 0-1 (N) (XPath TEXDarnReturn/DRheader/refDoc/attachment) 0-1 (N)
<b>buyer</b>	dati del Cliente (parte che acquista il bene o il servizio oggetto del processo di collaborazione corrente) - tipo base: Nad, (XPath TEXDarnReturn/DRheader/buyer) 1-1 (AP)
<b>darnJobPrice</b>	prezzatura di una operazione di rammendo (XPath TEXDarnReturn/DRbody/DRitem/darnJobReport/darnJobPrice) 0-2
<b>darnJobReport</b>	consuntivo di lavoro per l'esecuzione di una operazione di rammendo (XPath TEXDarnReturn/DRbody/DRitem/darnJobReport) 0-9 - note: <i>qui è il consuntivo lavoro per le pezze sopra identificata con la matricola (serialN)</i>
<b>DRbody</b>	corpo del documento RITORNO RAMMENDO TESSUTI (XPath TEXDarnReturn/DRbody) 1-1
<b>DRheader</b>	testata del documento RITORNO RAMMENDO TESSUTI (XPath TEXDarnReturn/DRheader) 1-1 (P)
<b>DRitem</b>	riga del documento RITORNO RAMMENDO TESSUTI (XPath TEXDarnReturn/DRbody/DRitem) 1-unbounded (P)
<b>externalReference</b>	informazioni su un oggetto esterno al documento, ad esempio un documento memorizzato in una locazione remota (XPath TEXDarnReturn/DRheader/refDoc/attachment/externalReference) 0-99 (N) (XPath TEXDarnReturn/DRbody/DRitem/refDoc/attachment/externalReference) 0-99 (N)
<b>MOtotals</b>	totali monetari e quantitativi dell'Ordine (XPath TEXDarnReturn/MOtals) 0-1
<b>piece</b>	dati identificativi e misure della pezza. (XPath TEXDarnReturn/DRbody/DRitem/piece) 1-1 (P)
<b>pieceChain</b>	dati identificativi e misure di una catena di pezze ancora da tagliare (XPath TEXDarnReturn/DRbody/DRitem/pieceChain) 1-1 (P)
<b>pieceCut</b>	dati identificativi e misure di una pezza componente una catena ancora da tagliare (XPath TEXDarnReturn/DRbody/DRitem/pieceChain/pieceCut) 0-99 (P) - note: <i>qui possono inserirsi i dati delle pezze che compongono la catena</i>
<b>pieceFault</b>	classificazione, posizione e bonifico del difetto nella pezza. Il punto (0,0) cui la posizione è riferita è il vertice inferiore sinistro della pezza (esclusa cimosa) (XPath TEXDarnReturn/DRbody/DRitem/pieceMap/pieceFault) 0-99 (P)

<b>pieceMap</b>	mappatura dei difetti della pezza (XPath TEXDarnReturn/DRbody/DRitem/pieceMap) 0-1
<b>piecePack</b>	modalità di confezione delle pezze di tessuto (XPath TEXDarnReturn/DRbody/DRitem/piece/piecePack) 0-1 (XPath TEXDarnReturn/DRbody/DRitem/pieceChain/piecePack) 0-1
<b>refDoc</b>	identificazione di un documento di riferimento ed eventualmente di un suo item (riga) (XPath TEXDarnReturn/DRheader/refDoc) 0-9 (P) (XPath TEXDarnReturn/DRbody/DRitem/refDoc) 0-9 (P) - note: <i>qui si può indicare il numero di bolla trasporto</i>
<b>subContractor</b>	dati del Terzista - tipo base: Nad, (XPath TEXDarnReturn/DRheader/subContractor) 1-1 (AP)
<b>texCode</b>	codifica dell'articolo tessile (XPath TEXDarnReturn/DRbody/DRitem/texCode) 0-2 (P)
<b>thirdParty</b>	dati di una Terza Parte, diversa da Mittente e Destinatario del documento - tipo base: Nad, (XPath TEXDarnReturn/DRheader/thirdParty) 0-5 (AP) - note: <i>usabile per specificare a chi è stata spedita la merce dopo la lavorazione (role="DM")</i>

## 2.2.2 Elementi semplici (Basic Business Information Entities)

Sono elementi semplici gli elementi il cui contenuto è caratterizzato da un data type e da un dominio di valori. Gli elementi semplici sono ordinati alfabeticamente.

<b>added</b>	elemento aggiuntivo di codifica, non includibile nei precedenti - tipo base: string, lunghezza max: 80, (XPath TEXDarnReturn/DRbody/DRitem/texCode/added) 0-9 - note: <i>qui può specificarsi un ulteriore codifica (vedere tabella T44)</i>
<b>additionalIdentifier</b>	codice identificativo aggiuntivo della Parte in causa (Cliente, Fornitore, Destinatario merce ecc.), ad esempio per registri delle dogane o altri registri - tipo base: string, lunghezza max: 15, (XPath TEXDarnReturn/DRheader/buyer/additionalIdentifier) 0-9 (N) Best Practice - note: <i>identificatori ad esempio per registri esportazioni, come MID (Manufacturer Identification Code), EORI (E.O.R.I. - Economic Operator Registration and Identification)</i>
<b>@addType</b>	qualificatore dell'elemento aggiuntivo di codifica di un prodotto - tipo base: string, tabella cod.: T44 <a href="http://www.ebiz.enea.it/moda-ml/repository/codelist/v2018-1/gc_T44.xml">http://www.ebiz.enea.it/moda-ml/repository/codelist/v2018-1/gc_T44.xml</a> (XPath TEXDarnReturn/DRbody/DRitem/texCode/added/@addType) [Optional] - nota: <i>addType consente di indicare il significato dell'elemento added; si consiglia fortemente di utilizzarlo sempre.</i>
<b>art</b>	codice articolo del prodotto - tipo base: string, lunghezza max: 80, (XPath TEXDarnReturn/DRbody/DRitem/texCode/art) 1-1 (U) - note: <i>può identificare sia l'articolo base (a meno di disegno/colore) sia l'articolo tout-court (SKU)</i>
<b>binaryObject</b>	Oggetto binario di grandi dimensioni contenente un documento allegato. È raccomandata la codifica 'base64Binary' - tipo base: base64Binary, (XPath TEXDarnReturn/DRbody/DRitem/refDoc/attachment/binaryObject) 0-1 (N) (XPath TEXDarnReturn/DRheader/refDoc/attachment/binaryObject) 0-1 (N)

@characterSet	<p>set di caratteri dell'oggetto binario (esempi UTF-8, UTF-16, Windows-1252, ISO-8859-7,..)</p> <p>- tipo base: normalizedString,  (XPath TEXDarnReturn/DRheader/refDoc/attachment/binaryObject/@characterSet) [Optional] (N)  (XPath TEXDarnReturn/DRbody/DRitem/refDoc/attachment/binaryObject/@characterSet) [Optional] (N)</p>
characterSetCode	<p>il set di caratteri del documento esterno (ad esempio UTF-8, UTF-16, Windows-1252, ISO-8859-7,..)</p> <p>- tipo base: normalizedString,  (XPath TEXDarnReturn/DRheader/refDoc/attachment/externalReference/characterSetCode) 0-1 (N)  (XPath TEXDarnReturn/DRbody/DRitem/refDoc/attachment/externalReference/characterSetCode) 0-1 (N)</p>
city	<p>nome della città</p> <p>- tipo base: string, lunghezza max: 40,  (XPath TEXDarnReturn/DRheader/subContractor/city) 0-1  (XPath TEXDarnReturn/DRheader/buyer/city) 0-1  (XPath TEXDarnReturn/DRheader/thirdParty/city) 0-1</p>
@codeList	<p>specifica l'indirizzo di rete (URL) dove si trova la lista di codici usati per istanziare l'elemento</p> <p>- tipo base: string, lunghezza max: 255,  (XPath TEXDarnReturn/DRheader/refDoc/season/@codeList) [Optional] (a)</p> <p>- nota: questo attributo dovrebbe essere usato o singolarmente o in abbinamento con "listName" e "listVersion"  (XPath TEXDarnReturn/DRheader/qualityLevel/@codeList) [Optional] (a)</p> <p>- nota: dovrebbe essere sempre valorizzato almeno uno tra questo attributo e "numberingOrg"  (XPath TEXDarnReturn/DRbody/DRitem/texCode/art/@codeList) [Optional]</p> <p>- nota: dovrebbe essere sempre valorizzato almeno uno tra questo attributo e "numberingOrg"  (XPath TEXDarnReturn/DRbody/DRitem/refDoc/season/@codeList) [Optional] (a)</p> <p>- nota: questo attributo dovrebbe essere usato o singolarmente o in abbinamento con "listName" e "listVersion"  (XPath TEXDarnReturn/DRbody/DRitem/texCode/color/@codeList) [Optional]</p> <p>- nota: questo attributo dovrebbe essere usato o singolarmente o in abbinamento con "listName" e "listVersion"  (XPath TEXDarnReturn/DRbody/DRitem/texCode/pattern/@codeList) [Optional]</p> <p>- nota: dovrebbe essere sempre valorizzato almeno uno tra questo attributo e "numberingOrg"  (XPath TEXDarnReturn/DRbody/DRitem/pieceMap/pieceFault/note/@codeList) [Optional]</p> <p>- nota: deve usarsi per esplicitare (URL) la lista dei codici usati in "noteLabel"  " (XPath TEXDarnReturn/DRbody/DRitem/note/@codeList) [Optional]</p> <p>- nota: deve usarsi per esplicitare (URL) la lista dei codici usati in "noteLabel"  " (XPath TEXDarnReturn/DRheader/note/@codeList) [Optional]</p> <p>- nota: deve usarsi per esplicitare (URL) la lista dei codici usati in "noteLabel"  "</p>
color	<p>codice della variante colore, quando non incluso nel codice modello o tessuto</p> <p>- tipo base: string, lunghezza max: 15,  (XPath TEXDarnReturn/DRbody/DRitem/texCode/color) 0-1</p>
country	<p>codice della nazione</p> <p>- tipo base: string, tabella cod.: T10  <a href="http://www.ebiz.enea.it/moda-ml/repository/codelist/v2018-1/gc_T10.xml">http://www.ebiz.enea.it/moda-ml/repository/codelist/v2018-1/gc_T10.xml</a>  (XPath TEXDarnReturn/DRheader/buyer/country) 0-1  (XPath TEXDarnReturn/DRheader/subContractor/country) 0-1  (XPath TEXDarnReturn/DRheader/thirdParty/country) 0-1</p>

@currency	<p>valuta in cui e' espresso una specifico dato monetario</p> <p>- tipo base: string, tabella cod.: T9  <a href="http://www.ebiz.enea.it/moda-ml/repository/codelist/v2018-1/gc_T9.xml">http://www.ebiz.enea.it/moda-ml/repository/codelist/v2018-1/gc_T9.xml</a>  (XPath TEXDarnReturn/DRbody/DRitem/darnJobReport/darnJobPrice/jobPrice/@currency) [Optional] (a)</p> <p>- nota: <i>Valuta a cui si riferisce il prezzo.</i></p>
@dateForm	<p>formato in cui è espressa la data</p> <p>- tipo base: string, tabella cod.: NT29  <a href="http://www.ebiz.enea.it/moda-ml/repository/codelist/v2018-1/gc_NT29.xml">http://www.ebiz.enea.it/moda-ml/repository/codelist/v2018-1/gc_NT29.xml</a>  (XPath TEXDarnReturn/DRheader/refDoc/docDate/@dateForm) [Optional]  (XPath TEXDarnReturn/DRheader/msgDate/@dateForm) [Optional]  (XPath TEXDarnReturn/DRbody/DRitem/refDoc/docDate/@dateForm) [Optional]</p>
dept	<p>nome o codice di una unità (Divisione, Ufficio, Stabilimento) contattata all'interno della Parte</p> <p>- tipo base: string, lunghezza max: 40,  (XPath TEXDarnReturn/DRheader/buyer/dept) 0-1  (XPath TEXDarnReturn/DRheader/subContractor/dept) 0-1  (XPath TEXDarnReturn/DRheader/thirdParty/dept) 0-1</p>
description	<p>descrizione in testo libero. Il contenuto dell'elemento deve essere unico, eventualmente tradotto e ripetuto in più lingue (quindi ogni istanza ha lingua differente).</p> <p>- tipo base: string, lunghezza max: 250,  (XPath TEXDarnReturn/DRbody/DRitem/texCode/description) 0-unbounded (pAU)</p> <p>- note: <i>Descrizione riferita al prodotto</i></p>
docDate	<p>data di emissione del documento in oggetto, espressa in uno dei formati: AA-AA-MM-GG, AAAA-MM-GG:HH-MM o AAAA-SS (cioè anno-settimana)</p> <p>- tipo base: string,  (XPath TEXDarnReturn/DRbody/DRitem/refDoc/docDate) 0-1  (XPath TEXDarnReturn/DRheader/refDoc/docDate) 0-1</p>
docID	<p>numero identificativo del documento referenziato (dalla versione 2008-1 se ne sconsiglia l'uso in testata (è sostituito da msgID)</p> <p>- tipo base: string, lunghezza max: 80,  (XPath TEXDarnReturn/DRbody/DRitem/refDoc/docID) 1-2 (p)Best Practice  (XPath TEXDarnReturn/DRheader/docID) 0-1  (XPath TEXDarnReturn/DRheader/refDoc/docID) 1-2 (p)Best Practice</p>
@docType	<p>tipo del documento cui si fa riferimento</p> <p>- tipo base: string, tabella cod.: T21  <a href="http://www.ebiz.enea.it/moda-ml/repository/codelist/v2018-1/gc_T21.xml">http://www.ebiz.enea.it/moda-ml/repository/codelist/v2018-1/gc_T21.xml</a>  (XPath TEXDarnReturn/DRheader/refDoc/@docType) [Required]  (XPath TEXDarnReturn/DRbody/DRitem/refDoc/@docType) [Required]</p>
dyeN	<p>partita colore di un prodotto tessile</p> <p>- tipo base: string, lunghezza max: 15,  (XPath TEXDarnReturn/DRbody/DRitem/piece/dyeN) 0-1  (XPath TEXDarnReturn/DRbody/DRitem/pieceChain/dyeN) 0-1</p>
@email	<p>indirizzo di posta elettronica di una persona contattata</p> <p>- tipo base: string, lunghezza max: 250,  (XPath TEXDarnReturn/DRheader/subContractor/person/@email) [Optional]  (XPath TEXDarnReturn/DRheader/buyer/person/@email) [Optional]  (XPath TEXDarnReturn/DRheader/thirdParty/person/@email) [Optional]</p>
@encoding	<p>algoritmo di decodifica dell'oggetto binario</p> <p>- tipo base: normalizedString,  (XPath TEXDarnReturn/DRbody/DRitem/refDoc/attachment/binaryObject/@encoding) [Optional] (N)  (XPath TEXDarnReturn/DRheader/refDoc/attachment/binaryObject/@encoding) [Optional] (N)</p>

encodingCode	l'algoritmo di codifica / decodifica utilizzato con l'oggetto esterno (ad esempi o 'base64Binary') - tipo base: normalizedString, (XPath TEXDarnReturn/DRheader/refDoc/attachment/externalReference/encodingCode) 0-1 (N) (XPath TEXDarnReturn/DRbody/DRitem/refDoc/attachment/externalReference/encodingCode) 0-1 (N)
@endUse	destinazione d'uso del tessuto - tipo base: string, tabella cod.: NT4 <a href="http://www.ebiz.enea.it/moda-ml/repository/codelist/v2018-1/gc_NT4.xml">http://www.ebiz.enea.it/moda-ml/repository/codelist/v2018-1/gc_NT4.xml</a> (XPath TEXDarnReturn/DRbody/DRitem/piece/@endUse) [Optional]
EPC	identificativo seriale di un prodotto, usato nella tecnologia RFID - tipo base: string, (XPath TEXDarnReturn/DRbody/DRitem/piece/EPC) 0-1 - note: l'uso di questo elemento è DEPRECATO, utilizzare gli elementi appo siti (serialN)
fabricFault	codice che specifica il tipo o categoria di difetto della pezza - tipo base: string, tabella cod.: T12 <a href="http://www.ebiz.enea.it/moda-ml/repository/codelist/v2018-1/gc_T12.xml">http://www.ebiz.enea.it/moda-ml/repository/codelist/v2018-1/gc_T12.xml</a> (XPath TEXDarnReturn/DRbody/DRitem/pieceMap/pieceFault/fabricFault) 1-1 - note: qui si deve usare la codifica MODA-ML.
fabricFaultText	testo libero che specifica il tipo o categoria di difetto della pezza - tipo base: string, lunghezza max: 250, (XPath TEXDarnReturn/DRbody/DRitem/pieceMap/pieceFault/fabricFaultText) 1-1 (U) - note: qui si deve usare il testo o la codifica aziendale concordata tra le parti
@faultRank	classificazione della gravità del difetto - tipo base: string, tabella cod.: NT13 <a href="http://www.ebiz.enea.it/moda-ml/repository/codelist/v2018-1/gc_NT13.xml">http://www.ebiz.enea.it/moda-ml/repository/codelist/v2018-1/gc_NT13.xml</a> (XPath TEXDarnReturn/DRbody/DRitem/pieceMap/pieceFault/@faultRank) [Required]
@faultShape	classificazione della forma del difetto - tipo base: string, tabella cod.: NT14 <a href="http://www.ebiz.enea.it/moda-ml/repository/codelist/v2018-1/gc_NT14.xml">http://www.ebiz.enea.it/moda-ml/repository/codelist/v2018-1/gc_NT14.xml</a> (XPath TEXDarnReturn/DRbody/DRitem/pieceMap/pieceFault/@faultShape) [Optional]
@fax	numero di fax di una persona contattata - tipo base: string, lunghezza max: 35, (XPath TEXDarnReturn/DRheader/thirdParty/person/@fax) [Optional] (XPath TEXDarnReturn/DRheader/subContractor/person/@fax) [Optional] (XPath TEXDarnReturn/DRheader/buyer/person/@fax) [Optional]
fileName	nome identificativo univoco del file - tipo base: string, lunghezza max: 255, (XPath TEXDarnReturn/DRheader/refDoc/attachment/fileName) 0-1 (N) (XPath TEXDarnReturn/DRbody/DRitem/refDoc/attachment/fileName) 0-1 (N)
@format	formato del contenuto binario (esempio xml, pdf, doc,...) - tipo base: string, (XPath TEXDarnReturn/DRheader/refDoc/attachment/binaryObject/@format) [Optional] (N) (XPath TEXDarnReturn/DRbody/DRitem/refDoc/attachment/binaryObject/@format) [Optional] (N)
formatCode	il formato dell'oggetto esterno (esempio xml, pdf, doc,...) - tipo base: normalizedString, (XPath TEXDarnReturn/DRheader/refDoc/attachment/externalReference/formatCode) 0-1 (N)

	(XPath TEXDarnReturn/DRbody/DRitem/refDoc/attachment/externalReference/formatCode) 0-1 (N)
grossWeight	peso lordo, dichiarato a fini di trasporto o doganali - tipo base: decimal, min incluso: 0, cifre decimali: 2, (XPath TEXDarnReturn/DRbody/DRitem/piece/grossWeight) 0-1 (p) - note: <i>il lordo è riferito al peso della pezza ottenuto dopo il confezionamento.</i>
id	codice identificativo primario della Parte in causa (Cliente, Fornitore, Destinatarario merce ecc.), si raccomanda il formato: codice nazione (ISO 3166) + partita IVA (11 crt), con il qualificatore "numberingOrg"= MF - tipo base: string, lunghezza max: 15, (XPath TEXDarnReturn/DRheader/thirdParty/id) 1-1 (XPath TEXDarnReturn/DRheader/buyer/id) 1-1 (p) (XPath TEXDarnReturn/DRheader/subContractor/id) 1-1
@idQualifier	Qualificatore che distingue l'identificativo. - tipo base: string, (XPath TEXDarnReturn/DRbody/DRitem/piece/serialN/@idQualifier) [Optional] (N) - nota: <i>questo attributo va utilizzato nel caso che numberingOrg non sia sufficiente a indicare la natura del seriale</i> (XPath TEXDarnReturn/DRbody/DRitem/pieceChain/pieceCut/serialN/@idQualifier) [Optional] (N) - nota: <i>questo attributo va utilizzato nel caso che numberingOrg non sia sufficiente a indicare la natura del seriale</i> (XPath TEXDarnReturn/DRheader/buyer/additionalIdentifier/@idQualifier) [Optional] (Na) - nota: <i>questo attributo va utilizzato nel caso che numberingOrg non sia sufficiente o adeguato a indicare la natura dell'identificatore</i> (XPath TEXDarnReturn/DRbody/DRitem/pieceChain/serialN/@idQualifier) [Optional] (N) - nota: <i>questo attributo va utilizzato nel caso che numberingOrg non sia sufficiente a indicare la natura del seriale</i>
@isURL	indica se l'elemento a cui si riferisce e' un URL (true) oppure no (false) - tipo base: boolean, (XPath TEXDarnReturn/DRbody/DRitem/refDoc/attachment/externalReference/uri/@isURL) [Optional] [Default= true] (Na) - nota: <i>l'uso di URL è raccomandato</i> (XPath TEXDarnReturn/DRheader/refDoc/attachment/externalReference/uri/@isURL) [Optional] [Default= true] (Na) - nota: <i>l'uso di URL è raccomandato</i>
itemID	numero che contraddistingue la riga/item del documento in oggetto - tipo base: string, lunghezza max: 40, (XPath TEXDarnReturn/DRbody/DRitem/refDoc/itemID) 0-1 (U) (XPath TEXDarnReturn/DRheader/refDoc/itemID) 0-1 (U)
job	operazione elementare di un ciclo di lavoro - tipo base: string, tabella cod.: T20 <a href="http://www.ebiz.enea.it/moda-ml/repository/codelist/v2018-1/gc_T20.xml">http://www.ebiz.enea.it/moda-ml/repository/codelist/v2018-1/gc_T20.xml</a> (XPath TEXDarnReturn/DRbody/DRitem/darnJobReport/job) 1-1
jobPrice	prezzo di una operazione di lavoro eseguita da un Terzista - tipo base: decimal, min incluso: 0, cifre decimali: 4, (XPath TEXDarnReturn/DRbody/DRitem/darnJobReport/darnJobPrice/jobPrice) 0-1 (A)
jobTime	tempo di durata dell'operazione elementare di un ciclo di lavoro in ore e minuti (nnnHnnM) - tipo base: duration, (XPath TEXDarnReturn/DRbody/DRitem/darnJobReport/jobTime) 0-1

jobTimeBasis	<p>base cui è riferito il tempo di un'operazione di lavoro (esempio: 1metro, 50 metri, 30 kilogrammi, ecc...)</p> <p>- tipo base: positiveInteger, min incluso: 1, (XPath TEXDarnReturn/DRbody/DRitem/darnJobReport/jobTimeBasis) 0-1</p> <p>- note: <i>questo elemento non deve essere usato quando il tempo (jobTime) è a forfait</i></p>
legalName	<p>ragione sociale della Parte</p> <p>- tipo base: string, lunghezza max: 250, (XPath TEXDarnReturn/DRheader/buyer/legalName) 0-1 (U) (XPath TEXDarnReturn/DRheader/thirdParty/legalName) 0-1 (U) (XPath TEXDarnReturn/DRheader/subContractor/legalName) 0-1 (U)</p>
lineN	<p>numero che contraddistingue la riga del presente messaggio (documento xml); è assegnato dal soggetto che emette il documento. Solitamente è un progressivo, ma non sempre.</p> <p>- tipo base: positiveInteger, min incluso: 1, max incluso: 9999, (XPath TEXDarnReturn/DRbody/DRitem/lineN) 1-1</p>
@listName	<p>il nome della lista di codici usati per istanziare l'elemento (può avere intento descrittivo, p.es. 'tecnologie di stampa', oppure non averlo, ad es. 'T264')</p> <p>- tipo base: string, lunghezza max: 40, (XPath TEXDarnReturn/DRheader/qualityLevel/@listName) [Optional] (a)</p> <p>- nota: <i>questo attributo dovrebbe essere usato sempre in abbinamento a "numberingOrg"</i> (XPath TEXDarnReturn/DRbody/DRitem/texCode/pattern/@listName) [Optional]</p> <p>- nota: <i>questo attributo dovrebbe essere usato sempre in abbinamento a "numberingOrg"</i> (XPath TEXDarnReturn/DRbody/DRitem/texCode/color/@listName) [Optional]</p> <p>- nota: <i>questo attributo dovrebbe essere usato sempre in abbinamento a "numberingOrg"</i> (XPath TEXDarnReturn/DRbody/DRitem/texCode/art/@listName) [Optional]</p> <p>- nota: <i>questo attributo dovrebbe essere usato sempre in abbinamento a "numberingOrg"</i> (XPath TEXDarnReturn/DRbody/DRitem/refDoc/season/@listName) [Optional] (a)</p> <p>- nota: <i>questo attributo dovrebbe essere usato sempre in abbinamento a "numberingOrg"</i> (XPath TEXDarnReturn/DRheader/refDoc/season/@listName) [Optional] (a)</p> <p>- nota: <i>questo attributo dovrebbe essere usato sempre in abbinamento a "numberingOrg"</i></p>
@listVersion	<p>specifica la versione della lista di codici usati per istanziare l'elemento</p> <p>- tipo base: string, lunghezza max: 6, (XPath TEXDarnReturn/DRheader/qualityLevel/@listVersion) [Optional] (a)</p> <p>- nota: <i>questo attributo dovrebbe essere usato sempre in abbinamento a "numberingOrg" e "listName"</i> (XPath TEXDarnReturn/DRheader/refDoc/season/@listVersion) [Optional] (a)</p> <p>- nota: <i>questo attributo dovrebbe essere usato sempre in abbinamento a "numberingOrg" e "listName"</i> (XPath TEXDarnReturn/DRbody/DRitem/texCode/art/@listVersion) [Optional]</p> <p>- nota: <i>questo attributo dovrebbe essere usato sempre in abbinamento a "numberingOrg" e "listName"</i> (XPath TEXDarnReturn/DRbody/DRitem/texCode/pattern/@listVersion) [Optional]</p> <p>- nota: <i>questo attributo dovrebbe essere usato sempre in abbinamento a "numberingOrg" e "listName"</i> (XPath TEXDarnReturn/DRbody/DRitem/refDoc/season/@listVersion) [Optional] (a)</p> <p>- nota: <i>questo attributo dovrebbe essere usato sempre in abbinamento a "numberingOrg" e "listName"</i> (XPath TEXDarnReturn/DRbody/DRitem/texCode/color/@listVersion) [Optional]</p> <p>- nota: <i>questo attributo dovrebbe essere usato sempre in abbinamento a "numberingOrg" e "listName"</i></p>



@ln	Codice lingua. - tipo base: string, tabella cod.: NT60 <a href="http://www.ebiz.enea.it/moda-ml/repository/codelist/v2018-1/gc_NT60.xml">http://www.ebiz.enea.it/moda-ml/repository/codelist/v2018-1/gc_NT60.xml</a> (XPath TEXDarnReturn/DRbody/DRitem/texCode/description/@ln) [Optional] (N)
@logo	logo aziendale (URL dell'immagine in formato jpg o gif). Si raccomanda che l'immagine non ecceda i 640 pixel di larghezza. - tipo base: string, lunghezza max: 255, (XPath TEXDarnReturn/DRheader/buyer/@logo) [Optional]
lotN	numero del lotto di produzione o della partita di materia prima - tipo base: string, lunghezza max: 15, (XPath TEXDarnReturn/DRbody/DRitem/piece/lotN) 0-2 (p) - note: <i>Le istanze di lotN debbono differire per valore dell'attributo numberingOrg</i> (XPath TEXDarnReturn/DRbody/DRitem/pieceChain/lotN) 0-1
@mime	tipo mime dell'oggetto binario - tipo base: normalizedString, (XPath TEXDarnReturn/DRbody/DRitem/refDoc/attachment/binaryObject/@mime) [Optional] (N) (XPath TEXDarnReturn/DRheader/refDoc/attachment/binaryObject/@mime) [Optional] (N)
mimeCode	tipo mime dell'oggetto esterno - tipo base: normalizedString, (XPath TEXDarnReturn/DRheader/refDoc/attachment/externalReference/mimeCode) 0-1 (N) Best Practice (XPath TEXDarnReturn/DRbody/DRitem/refDoc/attachment/externalReference/mimeCode) 0-1 (N) Best Practice
mixMatch	nuance di colore usabile per l'abbinamento dei capi - tipo base: string, lunghezza max: 15, (XPath TEXDarnReturn/DRbody/DRitem/piece/mixMatch) 0-1
msgDate	data di emissione del presente messaggio (documento xml), espressa in un o dei formati: AAAA-MM-GG, AAAA-MM-GG:HH-MM o AAAA-SS (cioè ann o-settimana) - tipo base: string, (XPath TEXDarnReturn/DRheader/msgDate) 1-1
@msgfunction	funzione rivestita dal presente messaggio in relazione alla sua trasmissione - tipo base: string, tabella cod.: NT18 <a href="http://www.ebiz.enea.it/moda-ml/repository/codelist/v2018-1/gc_NT18.xml">http://www.ebiz.enea.it/moda-ml/repository/codelist/v2018-1/gc_NT18.xml</a> (XPath TEXDarnReturn/@msgfunction) [Optional] [Default= OR]
msgID	chiave identificativa univoca del documento di business nel sistema informativo della Parte emittente. Mantiene il medesimo valore In caso di più spedizioni del medesimo documento di business. - tipo base: string, lunghezza max: 35, (XPath TEXDarnReturn/DRheader/msgID) 0-1
msgN	numero identificativo univoco assegnato al messaggio (documento xml) da chi lo emette. Assume valori diversi In caso di più spedizioni del medesimo documento di business. - tipo base: string, lunghezza max: 35, (XPath TEXDarnReturn/DRheader/msgN) 1-1
note	nota in testo libero o strutturata (computer processing). Per strutturare la nota si devono usare gli attributi "noteLabel" e "codelist" - tipo base: string, lunghezza max: 350, (XPath TEXDarnReturn/DRbody/DRitem/pieceMap/pieceFault/note) 0-99 (XPath TEXDarnReturn/DRbody/DRitem/note) 0-99 (XPath TEXDarnReturn/DRheader/note) 0-99
@noteLabel	qualificatore dell'argomento di una nota - tipo base: string, lunghezza max: 35,

	<p>(XPath TEXDarnReturn/DRheader/note/@noteLabel) [Optional]  - nota: <i>deve usarsi per qualificare l'argomento della nota</i>  (XPath TEXDarnReturn/DRbody/DRitem/pieceMap/pieceFault/note/@noteLabel) [Optional]  - nota: <i>deve usarsi per qualificare l'argomento della nota</i>  (XPath TEXDarnReturn/DRbody/DRitem/note/@noteLabel) [Optional]  - nota: <i>deve usarsi per qualificare l'argomento della nota</i></p>
@numberingOrg	<p>organizzazione che ha creato la codifica o immatricolazione in oggetto  - tipo base: string, tabella cod.: NT6  <a href="http://www.ebiz.enea.it/moda-ml/repository/codelist/v2018-1/gc_NT6.xml">http://www.ebiz.enea.it/moda-ml/repository/codelist/v2018-1/gc_NT6.xml</a>  (XPath TEXDarnReturn/DRbody/DRitem/refDoc/season/@numberingOrg) [Optional]  (a)  - nota: <i>questo attributo dovrebbe essere usato o singolarmente o in abbinamento con "listName" e "listVersion"</i>  (XPath TEXDarnReturn/DRbody/DRitem/piece/serialN/@numberingOrg) [Optional]  - nota: <i>qui deve specificarsi il soggetto che ha assegnato la matricola (se diverso dal Fornitore)</i>  (XPath TEXDarnReturn/DRbody/DRitem/pieceChain/pieceCut/serialN/@numberingOrg) [Optional]  - nota: <i>qui deve specificarsi il soggetto che ha assegnato la matricola (se diverso dal Fornitore)</i>  (XPath TEXDarnReturn/DRbody/DRitem/refDoc/attachment/fileName/@numberingOrg) [Optional]  (XPath TEXDarnReturn/DRbody/DRitem/note/@numberingOrg) [Optional]  - nota: <i>deve usarsi per esplicitare la organizzazione che creato la lista dei codici usati in "noteLabel"</i>  (XPath TEXDarnReturn/DRbody/DRitem/refDoc/docID/@numberingOrg) [Optional]  - nota: <i>qui si può specificare quale numerazione è usata per identificare il documento (es.: del Cliente, del Fornitore, ..)</i>  (XPath TEXDarnReturn/DRbody/DRitem/piece/dyeN/@numberingOrg) [Optional]  (XPath TEXDarnReturn/DRbody/DRitem/piece/lotN/@numberingOrg) [Optional]  (XPath TEXDarnReturn/DRbody/DRitem/piece/EPC/@numberingOrg) [Optional]  (XPath TEXDarnReturn/DRbody/DRitem/piece/packageN/@numberingOrg) [Optional]  (XPath TEXDarnReturn/DRbody/DRitem/pieceMap/pieceFault/note/@numberingOrg) [Optional]  - nota: <i>deve usarsi per esplicitare la organizzazione che creato la lista dei codici usati in "noteLabel"</i>  (XPath TEXDarnReturn/DRbody/DRitem/piece/mixMatch/@numberingOrg) [Optional]  (XPath TEXDarnReturn/DRbody/DRitem/texCode/pattern/@numberingOrg) [Optional]  - nota: <i>questo attributo dovrebbe essere usato o singolarmente o in abbinamento con "listName" e "listVersion"</i>  (XPath TEXDarnReturn/DRbody/DRitem/texCode/color/@numberingOrg) [Optional]  - nota: <i>questo attributo dovrebbe essere usato o singolarmente o in abbinamento con "listName" e "listVersion"</i>  (XPath TEXDarnReturn/DRheader/refDoc/season/@numberingOrg) [Optional] (a)  - nota: <i>questo attributo dovrebbe essere usato o singolarmente o in abbinamento con "listName" e "listVersion"</i>  (XPath TEXDarnReturn/DRheader/qualityLevel/@numberingOrg) [Optional] (a)  - nota: <i>questo attributo dovrebbe essere usato o singolarmente o in abbinamento con "listName" e "listVersion"</i>  (XPath TEXDarnReturn/DRheader/docID/@numberingOrg) [Optional]  - nota: <i>qui si può specificare quale numerazione è usata per identificare il documento (es.: del Cliente, del Fornitore, ..)</i>  (XPath TEXDarnReturn/DRheader/refDoc/docID/@numberingOrg) [Optional]  - nota: <i>qui si può specificare quale numerazione è usata per identificare il documento (es.: del Cliente, del Fornitore, ..)</i>  (XPath TEXDarnReturn/DRbody/DRitem/texCode/art/@numberingOrg) [Optional]  - nota: <i>questo attributo dovrebbe essere usato o singolarmente o in abbinamento con "listName" e "listVersion"</i>  (XPath TEXDarnReturn/DRbody/DRitem/pieceChain/serialN/@numberingOrg) [Optional]</p>

	<p>- nota: <i>qui deve specificarsi il soggetto che ha assegnato la matricola (se diverso dal Fornitore)</i>  (XPath TEXDarnReturn/DRheader/buyer/id/@numberingOrg) [Optional]  (XPath TEXDarnReturn/DRbody/DRitem/texCode/added/@numberingOrg) [Optional]</p> <p>- nota: <i>questo attributo dovrebbe essere usato o singolarmente o in abbinamento con "listName" e "listVersion"</i>  (XPath TEXDarnReturn/DRheader/buyer/additionalIdentifier/@numberingOrg) [Optional] (a)</p> <p>- nota: <i>qui deve specificarsi il soggetto che ha assegnato il codice</i>  (XPath TEXDarnReturn/DRheader/note/@numberingOrg) [Optional]</p> <p>- nota: <i>deve usarsi per esplicitare la organizzazione che creato la lista dei codici usati in "noteLabel"</i>  (XPath TEXDarnReturn/DRheader/refDoc/attachment/fileName/@numberingOrg) [Optional] (a)</p> <p>(XPath TEXDarnReturn/DRheader/subContractor/id/@numberingOrg) [Optional]  (XPath TEXDarnReturn/DRbody/DRitem/pieceChain/lotN/@numberingOrg) [Optional]</p> <p>(XPath TEXDarnReturn/DRbody/DRitem/pieceChain/packageN/@numberingOrg) [Optional]  (XPath TEXDarnReturn/DRheader/thirdParty/id/@numberingOrg) [Optional]  (XPath TEXDarnReturn/DRbody/DRitem/texCode/@numberingOrg) [Optional]  (XPath TEXDarnReturn/DRbody/DRitem/pieceChain/dyeN/@numberingOrg) [Optional]</p>
@packageContainerN	<p>riferimento al collo esterno in cui questo collo è contenuto</p> <p>- tipo base: string, lunghezza max: 40,  (XPath TEXDarnReturn/DRbody/DRitem/piece/packageN/@packageContainerN) [Optional]  (XPath TEXDarnReturn/DRbody/DRitem/pieceChain/packageN/@packageContainerN) [Optional]</p>
packageN	<p>numero di matricola usato per identificare un collo di trasporto</p> <p>- tipo base: string, lunghezza max: 40,  (XPath TEXDarnReturn/DRbody/DRitem/piece/packageN) 0-1 (U)</p> <p>- note: <i>qui si può identificare il collo in cui è contenuta la pezza</i>  (XPath TEXDarnReturn/DRbody/DRitem/pieceChain/packageN) 0-1 (U)</p>
pattern	<p>codice del disegno, quando non incluso nel codice articolo</p> <p>- tipo base: string, lunghezza max: 15,  (XPath TEXDarnReturn/DRbody/DRitem/texCode/pattern) 0-1</p>
person	<p>nome della persona di riferimento all'interno della Parte</p> <p>- tipo base: string, lunghezza max: 40,  (XPath TEXDarnReturn/DRheader/subContractor/person) 0-1  (XPath TEXDarnReturn/DRheader/buyer/person) 0-1  (XPath TEXDarnReturn/DRheader/thirdParty/person) 0-1</p>
@phone	<p>numero di telefono di una persona contattata</p> <p>- tipo base: string, lunghezza max: 35,  (XPath TEXDarnReturn/DRheader/subContractor/person/@phone) [Optional]  (XPath TEXDarnReturn/DRheader/buyer/person/@phone) [Optional]  (XPath TEXDarnReturn/DRheader/thirdParty/person/@phone) [Optional]</p>
pieceAllow	<p>bonifico richiesto/concesso per la pezza</p> <p>- tipo base: decimal, cifre decimali: 2,  (XPath TEXDarnReturn/DRbody/DRitem/pieceMap/pieceFault/pieceAllow) 0-1</p> <p>- note: <i>è il bonifico valutato dalla stessa "fonte" che ha rilevato le misure pezza a compensazione del difetto in oggetto</i>  (XPath TEXDarnReturn/DRbody/DRitem/piece/pieceAllow) 0-1</p>
pieceCutWidth	<p>altezza utile effettiva della pezza di tessuto (ai fini della confezione)</p> <p>- tipo base: decimal, min incluso: 0, cifre decimali: 2,  (XPath TEXDarnReturn/DRbody/DRitem/piece/pieceCutWidth) 0-1</p>

pieceInnWrap1	<p>codice che specifica il tipo di confezionamento della pezza (es.: arrotolata)</p> <p>- tipo base: string, tabella cod.: T4</p> <p><a href="http://www.ebiz.enea.it/moda-ml/repository/codelist/v2018-1/gc_T4.xml">http://www.ebiz.enea.it/moda-ml/repository/codelist/v2018-1/gc_T4.xml</a></p> <p>(XPath TEXDarnReturn/DRbody/DRitem/pieceChain/piecePack/pieceInnWrap1) 1-1</p> <p>(XPath TEXDarnReturn/DRbody/DRitem/piece/piecePack/pieceInnWrap1) 1-1</p>
pieceInnWrap2	<p>codice che specifica la modalità di confezionamento della pezza, come sott o-classe del tipo (es.: arrotolata-su tavola di avvolgimento)</p> <p>- tipo base: string, tabella cod.: T5</p> <p><a href="http://www.ebiz.enea.it/moda-ml/repository/codelist/v2018-1/gc_T5.xml">http://www.ebiz.enea.it/moda-ml/repository/codelist/v2018-1/gc_T5.xml</a></p> <p>(XPath TEXDarnReturn/DRbody/DRitem/piece/piecePack/pieceInnWrap2) 0-1</p> <p>(XPath TEXDarnReturn/DRbody/DRitem/pieceChain/piecePack/pieceInnWrap2) 0-1</p>
pieceLength	<p>lunghezza della pezza</p> <p>- tipo base: decimal, min incluso: 0, cifre decimali: 2,</p> <p>(XPath TEXDarnReturn/DRbody/DRitem/pieceChain/pieceCut/pieceLength) 0-1</p> <p>(XPath TEXDarnReturn/DRbody/DRitem/piece/pieceLength) 0-1</p> <p>(XPath TEXDarnReturn/DRbody/DRitem/pieceChain/pieceLength) 0-1</p>
pieceOutWrap	<p>codice che specifica il tipo di imballo esterno della pezza</p> <p>- tipo base: string, tabella cod.: T6</p> <p><a href="http://www.ebiz.enea.it/moda-ml/repository/codelist/v2018-1/gc_T6.xml">http://www.ebiz.enea.it/moda-ml/repository/codelist/v2018-1/gc_T6.xml</a></p> <p>(XPath TEXDarnReturn/DRbody/DRitem/pieceChain/piecePack/pieceOutWrap) 0-1</p> <p>(XPath TEXDarnReturn/DRbody/DRitem/piece/piecePack/pieceOutWrap) 0-1</p>
piecePackText	<p>testo libero che specifica il tipo di confezionamento della pezza</p> <p>- tipo base: string, lunghezza max: 250,</p> <p>(XPath TEXDarnReturn/DRbody/DRitem/piece/piecePack/piecePackText) 1-1 (U)</p> <p>(XPath TEXDarnReturn/DRbody/DRitem/pieceChain/piecePack/piecePackText) 1-1 (U)</p>
pieceStatus	<p>codice usato per descrivere lo status di una pezza dopo il controllo</p> <p>- tipo base: string, tabella cod.: T52</p> <p><a href="http://www.ebiz.enea.it/moda-ml/repository/codelist/v2018-1/gc_T52.xml">http://www.ebiz.enea.it/moda-ml/repository/codelist/v2018-1/gc_T52.xml</a></p> <p>(XPath TEXDarnReturn/DRbody/DRitem/piece/pieceStatus) 0-1</p>
pieceWeight	<p>peso totale effettivo della pezza di tessuto</p> <p>- tipo base: decimal, min incluso: 0, cifre decimali: 2,</p> <p>(XPath TEXDarnReturn/DRbody/DRitem/pieceChain/pieceCut/pieceWeight) 0-1</p> <p>(XPath TEXDarnReturn/DRbody/DRitem/piece/pieceWeight) 0-1</p> <p>- note: <i>Indica il peso netto della pezza.</i></p> <p>(XPath TEXDarnReturn/DRbody/DRitem/pieceChain/pieceWeight) 0-1</p>
pieceWeightM	<p>peso effettivo al metro lineare della pezza di tessuto</p> <p>- tipo base: decimal, min incluso: 0, cifre decimali: 2,</p> <p>(XPath TEXDarnReturn/DRbody/DRitem/piece/pieceWeightM) 0-1</p>
pieceWidth	<p>altezza effettiva della pezza di tessuto</p> <p>- tipo base: decimal, min incluso: 0, cifre decimali: 2,</p> <p>(XPath TEXDarnReturn/DRbody/DRitem/piece/pieceWidth) 0-1</p> <p>(XPath TEXDarnReturn/DRbody/DRitem/pieceChain/pieceWidth) 0-1</p>
postCode	<p>codice postale</p> <p>- tipo base: string, lunghezza max: 10,</p> <p>(XPath TEXDarnReturn/DRheader/thirdParty/postCode) 0-1</p> <p>(XPath TEXDarnReturn/DRheader/buyer/postCode) 0-1</p> <p>(XPath TEXDarnReturn/DRheader/subContractor/postCode) 0-1</p>
priceBasis	<p>base cui è riferito il prezzo (esempio: 1 metro, 1 ora, 1 minuto, ecc...)</p> <p>- tipo base: positiveInteger, min incluso: 1,</p> <p>(XPath TEXDarnReturn/DRbody/DRitem/darnJobReport/darnJobPrice/priceBasis) 0-1</p> <p>- note: <i>questo elemento non deve essere usato quando il tempo (jobTime) è a forfait</i></p>
qty	<p>quantità netta dell'articolo o dell'oggetto correlato, qualificata dalla funzione del documento e dal contesto</p> <p>- tipo base: decimal, min incluso: 0, cifre decimali: 2,</p>

	(XPath TEXDarnReturn/DRbody/DRitem/qty) 1-2 Best Practice
qualityLevel	Esito qualitativo (prima scelta, seconda scelta..) del prodotto. - tipo base: string, (XPath TEXDarnReturn/DRheader/qualityLevel) 0-1 (N)
@role	qualificatore del ruolo della Terza Parte - tipo base: string, tabella cod.: NT2 <a href="http://www.ebiz.enea.it/moda-ml/repository/codelist/v2018-1/gc_NT2.xml">http://www.ebiz.enea.it/moda-ml/repository/codelist/v2018-1/gc_NT2.xml</a> (XPath TEXDarnReturn/DRheader/thirdParty/@role) [Required]
season	stagione di vendita, composta da: stagione (1 crt) + anno (4 crt) - stagione: P/E=1 A/I=2 P=3-E=4 A=5 I=6; per più di quattro stagioni usare sequenza alfabetica: 1a stagione=A 2a stagione=B etc.etc. - tipo base: string, lunghezza max: 15, (XPath TEXDarnReturn/DRbody/DRitem/refDoc/season) 0-1 (A) - note: <i>qui indica la stagione a cui appartiene il documento in oggetto</i> (XPath TEXDarnReturn/DRheader/refDoc/season) 0-1 (A) - note: <i>qui indica la stagione a cui appartiene il documento in oggetto</i>
@sender	qualificatore che distingue la Parte che spedisce il documento - tipo base: boolean, (XPath TEXDarnReturn/DRheader/buyer/@sender) [Optional] (a*) - nota: <i>L'uso di questo attributo è obbligatorio quando si vuole usare lo STY LESHEET</i> (XPath TEXDarnReturn/DRheader/thirdParty/@sender) [Optional] (a*) - nota: <i>L'uso di questo attributo è obbligatorio quando si vuole usare lo STY LESHEET</i> (XPath TEXDarnReturn/DRheader/subContractor/@sender) [Optional] (a*) - nota: <i>L'uso di questo attributo è obbligatorio quando si vuole usare lo STY LESHEET</i>
serialN	numero di matricola usato per identificare una singola unità fisica - tipo base: string, lunghezza max: 250, (XPath TEXDarnReturn/DRbody/DRitem/pieceChain/pieceCut/serialN) 1-9 (AU) - note: <i>sono consentiti più valori di serialN per fornire diverse rappresentazioni dell'identificatore seriale della stessa pezza. Diverse istanze di serialN devono differire almeno per un valore di idQualifier o numberingOrg</i> (XPath TEXDarnReturn/DRbody/DRitem/piece/serialN) 0-9 (AU) Best Practice - note: <i>sono consentiti più valori di serialN per fornire diverse rappresentazioni dell'identificatore seriale della stessa catena di pezza. Diverse istanze di serialN devono differire almeno per un valore di idQualifier o numberingOrg</i> (XPath TEXDarnReturn/DRbody/DRitem/pieceChain/serialN) 1-9 (AU) - note: <i>sono consentiti più valori di serialN per fornire diverse rappresentazioni dell'identificatore seriale della stessa catena di pezza. Diverse istanze di serialN devono differire almeno per un valore di idQualifier o numberingOrg</i>
@source	origine o fonte di rilevazione dei dati in oggetto - tipo base: string, tabella cod.: NT12 <a href="http://www.ebiz.enea.it/moda-ml/repository/codelist/v2018-1/gc_NT12.xml">http://www.ebiz.enea.it/moda-ml/repository/codelist/v2018-1/gc_NT12.xml</a> (XPath TEXDarnReturn/DRbody/DRitem/pieceMap/@source) [Required]
street	via e numero civico di una locazione - tipo base: string, lunghezza max: 80, (XPath TEXDarnReturn/DRheader/thirdParty/street) 0-1 (XPath TEXDarnReturn/DRheader/subContractor/street) 0-1 (XPath TEXDarnReturn/DRheader/buyer/street) 0-1
subCountry	sigla o codice della provincia (sub-country) - tipo base: string, lunghezza max: 9, (XPath TEXDarnReturn/DRheader/subContractor/subCountry) 0-1 (XPath TEXDarnReturn/DRheader/thirdParty/subCountry) 0-1 (XPath TEXDarnReturn/DRheader/buyer/subCountry) 0-1
subDept	nome o codice di una unità (Divisione, Ufficio, Stabilimento) contattata all'interno della Parte - tipo base: string, lunghezza max: 40, (XPath TEXDarnReturn/DRheader/thirdParty/subDept) 0-1 (N)

	(XPath TEXTarnReturn/DRheader/subContractor/subDept) 0-1 (N) (XPath TEXTarnReturn/DRheader/buyer/subDept) 0-1 (N)
@TID	matricola che contrassegna il chip RFID - tipo base: string, (XPath TEXTarnReturn/DRbody/DRitem/piece/EPC/@TID) [Optional]
totFault	numero totale dei difetti: le prime due cifre contano i difetti Gravi, le seconde due i difetti Medi e le ultime due i difetti Lievi - tipo base: positiveInteger, (XPath TEXTarnReturn/DRbody/DRitem/pieceMap/totFault) 1-1 (XPath TEXTarnReturn/DRbody/DRitem/piece/totFault) 0-1
totQty	quantità totale degli articoli relativa all'intero documento - tipo base: decimal, min incluso: 0, cifre decimali: 2, (XPath TEXTarnReturn/MOtots/totQty) 2-2 - note: <i>usato per specificare sia il numero di pezze (um="PZ") sia la quantità complessiva di metri (um="MTR") relativi al documento</i>
@transReason	causale del trasporto - tipo base: string, tabella cod.: NT11 <a href="http://www.ebiz.enea.it/moda-ml/repository/codelist/v2018-1/gc_NT11.xml">http://www.ebiz.enea.it/moda-ml/repository/codelist/v2018-1/gc_NT11.xml</a> (XPath TEXTarnReturn/DRbody/DRitem/@transReason) [Optional]
@uid	identificatore elemento, univoco all'interno del documento xml - tipo base: string, (XPath TEXTarnReturn/DRheader/refDoc/attachment/@uid) [Optional] (XPath TEXTarnReturn/DRbody/DRitem/refDoc/attachment/@uid) [Optional]
@um	unità di misura fisica - tipo base: string, tabella cod.: NT7 <a href="http://www.ebiz.enea.it/moda-ml/repository/codelist/v2018-1/gc_NT7.xml">http://www.ebiz.enea.it/moda-ml/repository/codelist/v2018-1/gc_NT7.xml</a> (XPath TEXTarnReturn/DRbody/DRitem/darnJobReport/darnJobPrice/priceBasis/@um) [Required] (XPath TEXTarnReturn/DRbody/DRitem/darnJobReport/jobTimeBasis/@um) [Required] (XPath TEXTarnReturn/MOtots/totQty/@um) [Required] (XPath TEXTarnReturn/DRbody/DRitem/piece/pieceWeight/@um) [Optional] [Default= KGM] (XPath TEXTarnReturn/DRbody/DRitem/qty/@um) [Required] (XPath TEXTarnReturn/DRbody/DRitem/piece/pieceCutWidth/@um) [Optional] [Default= CMT] (XPath TEXTarnReturn/DRbody/DRitem/pieceMap/pieceFault/warpStart/@um) [Optional] [Default= MTR] (XPath TEXTarnReturn/DRbody/DRitem/pieceChain/pieceLength/@um) [Optional] [Default= MTR] (XPath TEXTarnReturn/DRbody/DRitem/piece/pieceAllow/@um) [Required] (XPath TEXTarnReturn/DRbody/DRitem/piece/grossWeight/@um) [Required] (XPath TEXTarnReturn/DRbody/DRitem/piece/pieceWeightM/@um) [Optional] [Default= GRM] (XPath TEXTarnReturn/DRbody/DRitem/pieceChain/pieceWidth/@um) [Optional] [Default= CMT] (XPath TEXTarnReturn/DRbody/DRitem/pieceMap/pieceFault/pieceAllow/@um) [Required] (XPath TEXTarnReturn/DRbody/DRitem/pieceMap/pieceFault/weftEnd/@um) [Optional] [Default= CMT] (XPath TEXTarnReturn/DRbody/DRitem/pieceChain/pieceCut/pieceLength/@um) [Optional] [Default= MTR] (XPath TEXTarnReturn/DRbody/DRitem/pieceChain/pieceCut/pieceWeight/@um) [Optional] [Default= KGM] (XPath TEXTarnReturn/DRbody/DRitem/pieceChain/pieceWeight/@um) [Optional] [Default= KGM] (XPath TEXTarnReturn/DRbody/DRitem/piece/pieceWidth/@um) [Optional] [Default= CMT] (XPath TEXTarnReturn/DRbody/DRitem/pieceMap/pieceFault/warpEnd/@um) [Optional] [Default= MTR] (XPath TEXTarnReturn/DRbody/DRitem/piece/pieceLength/@um) [Optional] [Default= MTR]

	(XPath <code>TEXDarnReturn/DRbody/DRitem/pieceMap/pieceFault/weftStart/@um</code> ) [Optional] [Default= CMT]
uri	URI (Uniform Resource Identifier) che identifica l'oggetto esterno come una risorsa Internet - tipo base: normalizedString, (XPath <code>TEXDarnReturn/DRbody/DRitem/refDoc/attachment/externalReference/uri</code> ) 1-1 (N) (XPath <code>TEXDarnReturn/DRheader/refDoc/attachment/externalReference/uri</code> ) 1-1 (N)
@useProfile	profilo uso al quale il presente documento è conforme nel caso sia stato definito tra le parti. Preferibile sia un URI con nome aziende o eventualmente un URL con link al profilo. - tipo base: string, (XPath <code>TEXDarnReturn/@useProfile</code> ) [Optional]
@VAT	aliquota o causale IVA (DEPRECATO, usare dtScheme) - tipo base: string, tabella cod.: NT16 <a href="http://www.ebiz.enea.it/moda-ml/repository/codelist/v2018-1/gc_NT16.xml">http://www.ebiz.enea.it/moda-ml/repository/codelist/v2018-1/gc_NT16.xml</a> (XPath <code>TEXDarnReturn/DRbody/DRitem/lineN/@VAT</code> ) [Optional] - nota: <i>Usa deprecato, preferire dtScheme quando previsto.</i> (XPath <code>TEXDarnReturn/DRheader/thirdParty/@VAT</code> ) [Optional]
@version	Versione del dizionario da cui è creata l'istanza - tipo base: string, tabella cod.: NT100 <a href="http://www.ebiz.enea.it/moda-ml/repository/codelist/v2018-1/gc_NT100.xml">http://www.ebiz.enea.it/moda-ml/repository/codelist/v2018-1/gc_NT100.xml</a> (XPath <code>TEXDarnReturn/@version</code> ) [Optional] [Default= 2018-1]
warpEnd	posizione finale del difetto misurata nella direzione di catena - tipo base: decimal, min incluso: 0, cifre decimali: 2, (XPath <code>TEXDarnReturn/DRbody/DRitem/pieceMap/pieceFault/warpEnd</code> ) 0-1
warpStart	posizione iniziale del difetto misurata nella direzione di catena - tipo base: decimal, min incluso: 0, cifre decimali: 2, (XPath <code>TEXDarnReturn/DRbody/DRitem/pieceMap/pieceFault/warpStart</code> ) 1-1
weftEnd	posizione finale del difetto misurata nella direzione di trama - tipo base: decimal, min incluso: 0, cifre decimali: 2, (XPath <code>TEXDarnReturn/DRbody/DRitem/pieceMap/pieceFault/weftEnd</code> ) 0-1
weftStart	posizione iniziale del difetto misurata nella direzione di trama - tipo base: decimal, min incluso: 0, cifre decimali: 2, (XPath <code>TEXDarnReturn/DRbody/DRitem/pieceMap/pieceFault/weftStart</code> ) 0-1

## 2.3 Best practice suggerite

**TEXDarnReturn/DRheader/buyer/additionalIdentifier (codice identificativo aggiuntivo della Parte in causa (Cliente, Fornitore, Destinatario merce ecc..), ad esempio per registri delle dogane o altri registri)**

ITALIA: la PEC del destinatario della fattura SDI per le imprese può essere indicata in questo elemento (specificare attributo idQualifier='PEC'); analogamente il codice identificativo SDI (idQualifier='SDI')

**TEXDarnReturn/DRbody/DRitem/refDoc/docID (numero identificativo del documento referenziato (dalla versione 2008-1 se ne sconsiglia l'uso in testata (è sostituito da msgID))**

con numberingOrg va indicato chi ha assegnato l'identificatore al documento (è possibile indicarne due - p.es. cliente e fornitore- con due elementi docID dotati di numberingOrg differente)

**TEXDarnReturn/DRheader/refDoc/docID (numero identificativo del documento referenziato (dalla versione 2008-1 se ne sconsiglia l'uso in testata (è sostituito da msgID))**

con numberingOrg va indicato chi ha assegnato l'identificatore al documento (è possibile indicarne due - p.es. cliente e fornitore- con due elementi docID dotati di numberingOrg differente)

**TEXDarnReturn/DRheader/refDoc/attachment/**

**externalReference/mimeType (tipo mime dell'oggetto esterno)**

Utilizzare codifica IANA <http://www.iana.org/assignments/media-types/media-types.xml>

**TEXDarnReturn/DRbody/DRitem/refDoc/attachment/**

**externalReference/mimeType (tipo mime dell'oggetto esterno)**

Utilizzare codifica IANA <http://www.iana.org/assignments/media-types/media-types.xml>

**TEXDarnReturn/DRbody/DRitem/qty (quantità netta dell'articolo o dell'oggetto correlato, qualificata dalla funzione del documento e dal contesto)**

questo elemento può avere due istanze solo nel caso di diversa unità di misura

**TEXDarnReturn/DRbody/DRitem/piece/serialN (numero di matricola usato per identificare una singola unità fisica)**

Questo elemento può contenere anche, ad esempio, eventuali codici per dispositivi RFID.



## 2.4 Tabelle di codifica utilizzate

Elenco delle tabelle di enumerazione utilizzate nel documento XML. I relativi codici sono presenti all'indirizzo: <http://www.ebiz-tcf.eu/moda-ml/imple/moda-ml-2018-1.asp?lingua=it&pag=6>

### Legenda

- N: new table
- U: updated properties

NT100 - Versione eBIZ TCFUpstream

NT11 - causale trasporto

NT12 - fonte dati

NT13 - gravità difetto

NT14 - forma difetto tessuto

NT16 - aliquota o causale IVA

NT18 - funzione messaggio

NT2 - qualificatore terzaparte

NT29 - formato data

NT4 - destinazione d'uso

NT6 - ente codificatore

NT60 - lingua, codifiche da ISO 639-1 (sottoinsieme) (N)

NT7 - unità di misura (U)

T10 - ISO3166 - Nazione

T12 - difetti tessuto

T20 - tipo di lavorazione di rammendo

T21 - tipo documento

T4 - confezione pezza - Tipo

T44 - tipo codice addizionale

T5 - confezione pezza - Modalità

T52 - stato della pezza

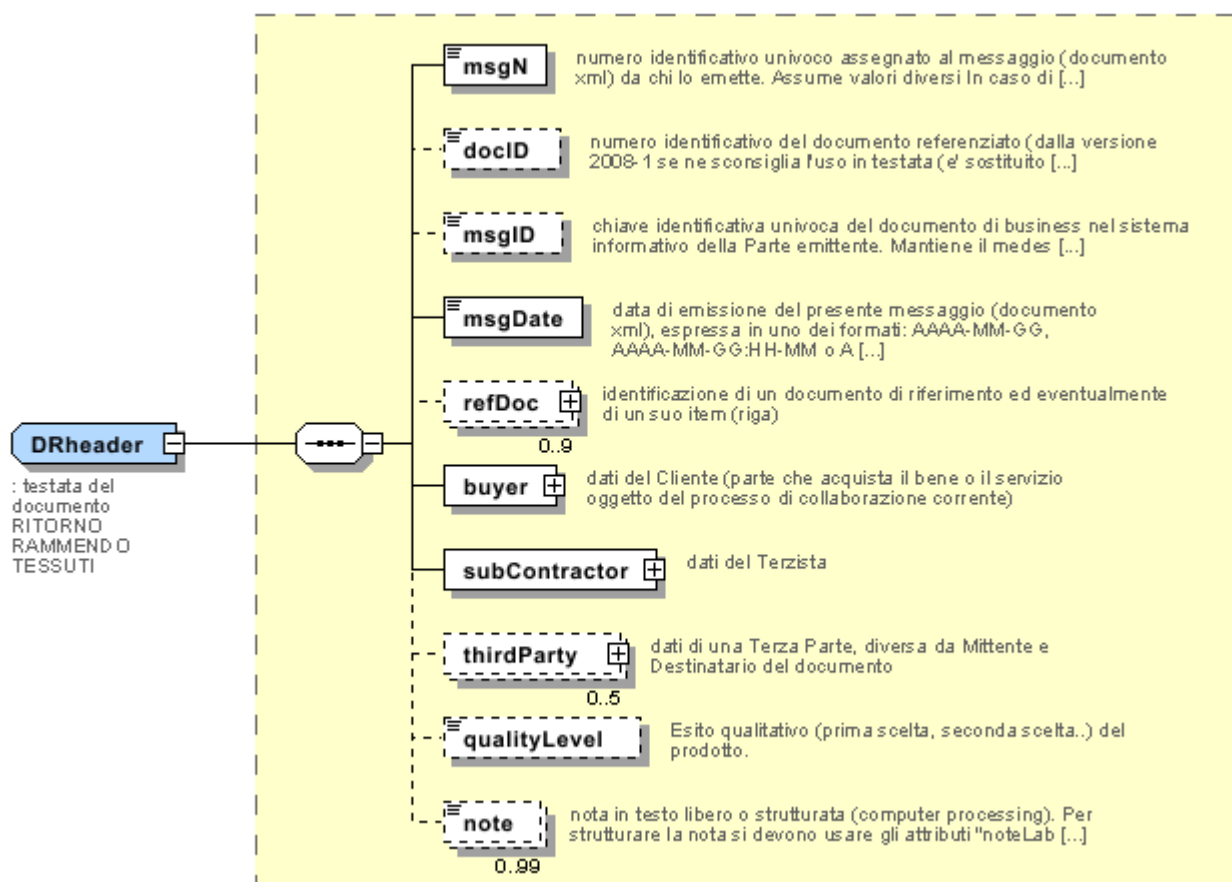
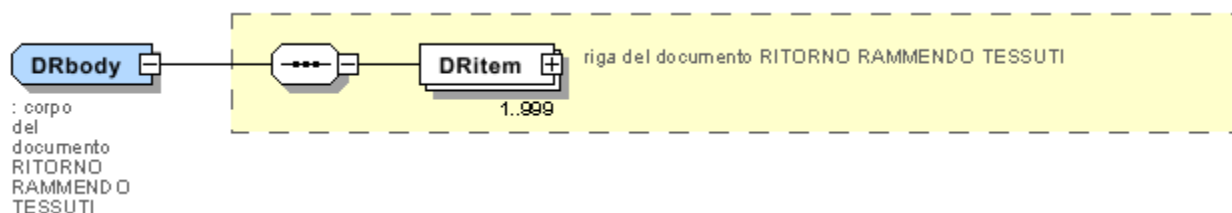
T6 - confezione pezza - Imballo

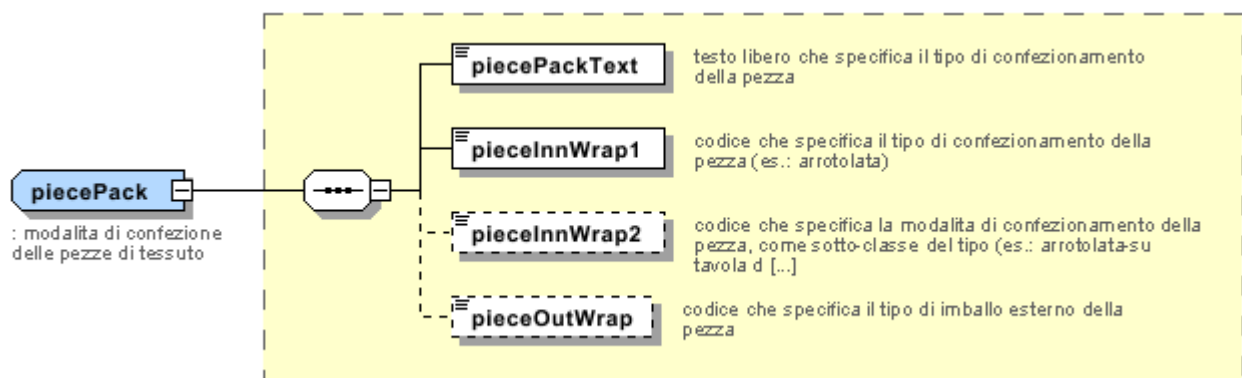
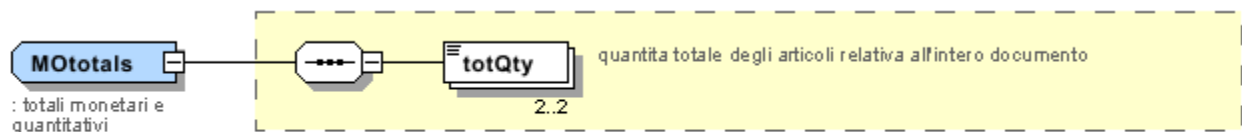
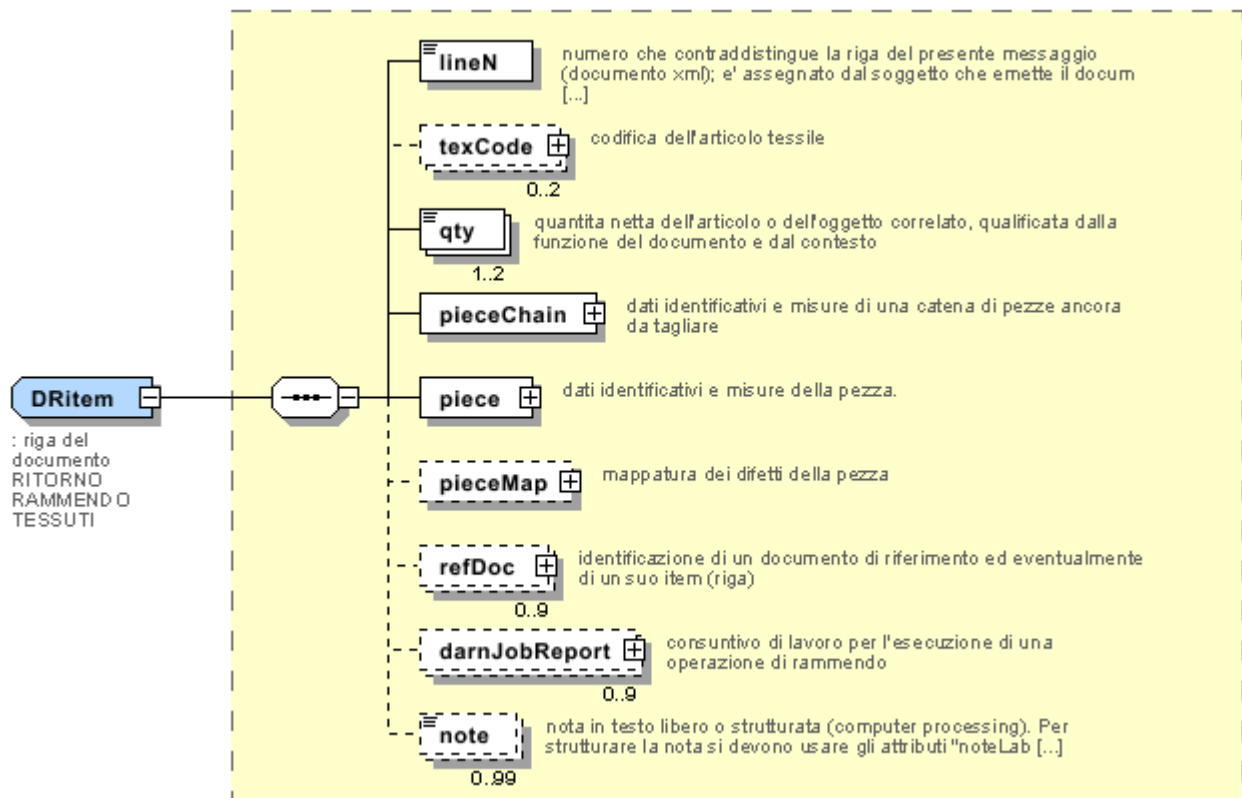
T9 - ISO4217 - Valuta

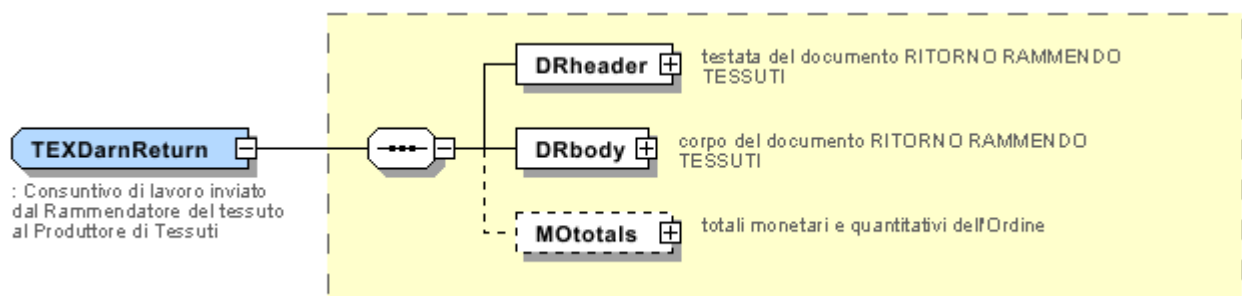
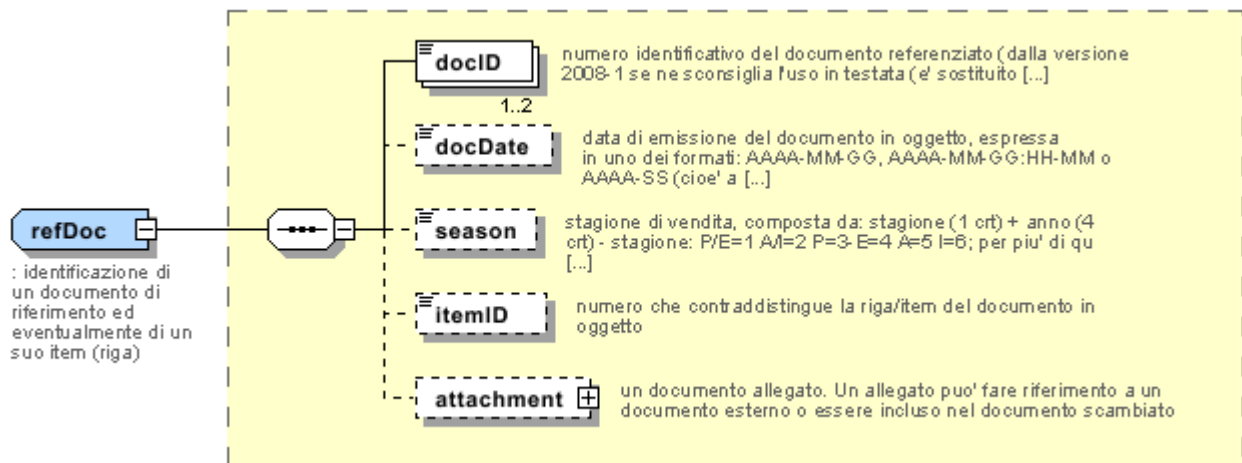


## Allegato A

Immagini rappresentative della struttura dei principali elementi complessi.









## Allegato B

### NT100 - Versione eBIZ TCFUpstream

versione dizionario

Agenzia: eBIZ

tabella cod.: NT100

File lista codici (Generic code): [http://www.ebiz.enea.it/moda-ml/repository/codelist/v2018-1/gc\\_NT100.xml](http://www.ebiz.enea.it/moda-ml/repository/codelist/v2018-1/gc_NT100.xml)

Codice	Descrizione	Note di adozione	Stato versione	Data di inserimento
2013-1	v2013-1			01/07/2013
2018-1	v2018-1		(N)	04/11/2018
draft	draft		(N)	08/09/2017

### NT11 - causale trasporto

causale del trasporto

Agenzia: eBIZ

tabella cod.: NT11

File lista codici (Generic code): [http://www.ebiz.enea.it/moda-ml/repository/codelist/v2018-1/gc\\_NT11.xml](http://www.ebiz.enea.it/moda-ml/repository/codelist/v2018-1/gc_NT11.xml)

Codice	Descrizione	Note di adozione	Stato versione	Data di inserimento
FOC	omaggio			
FRW	resa da rilavorazione			
FST	resa da deposito			
FWW	resa da visione			
FWK	resa da lavorazione			
IST	trattenuta in deposito			
NWK	resa non lavorata			
RJC	resa per scarto			
SEL	vendita			
STO	deposito			
VEW	visione			
WRK	lavorazione			

### NT12 - fonte dati

origine o fonte di rilevazione dei dati in oggetto

Agenzia: eBIZ

tabella cod.: NT12

File lista codici (Generic code): [http://www.ebiz.enea.it/moda-ml/repository/codelist/v2018-1/gc\\_NT12.xml](http://www.ebiz.enea.it/moda-ml/repository/codelist/v2018-1/gc_NT12.xml)

<b>Codice</b>	<b>Descrizione</b>	<b>Note di adozione</b>	<b>Stato versione</b>	<b>Data di inserimento</b>
AC	autocertificazione			
CO	collaudo esterno			
CV	collaudo post-vaporizzo			

### **NT13 - gravità difetto**

classificazione della gravità del difetto

Agenzia: eBIZ

tabella cod.: NT13

File lista codici (Generic code): [http://www.ebiz.enea.it/moda-ml/repository/codelist/v2018-1/gc\\_NT13.xml](http://www.ebiz.enea.it/moda-ml/repository/codelist/v2018-1/gc_NT13.xml)

<b>Codice</b>	<b>Descrizione</b>	<b>Note di adozione</b>	<b>Stato versione</b>	<b>Data di inserimento</b>
CL1	classe 1			
CL2	classe 2			
CL3	classe 3			
CL4	classe 4			
CL5	classe 5			
CL6	classe 6			
G	grave			
L	lieve			
M	medio			

### **NT14 - forma difetto tessuto**

classificazione della forma del difetto del tessuto

Agenzia: eBIZ

tabella cod.: NT14

File lista codici (Generic code): [http://www.ebiz.enea.it/moda-ml/repository/codelist/v2018-1/gc\\_NT14.xml](http://www.ebiz.enea.it/moda-ml/repository/codelist/v2018-1/gc_NT14.xml)



Codice	Descrizione	Note di adozione	Stato versione	Data di inserimento
C	continuo			
P	puntiforme			
S	tratto			

### NT16 - aliquota o causale IVA

aliquota o causale IVA ( DEPRECATO, usare dtScheme )

tabella cod.: NT16

File lista codici (Generic code): [http://www.ebiz.enea.it/moda-ml/repository/codelist/v2018-1/gc\\_NT16.xml](http://www.ebiz.enea.it/moda-ml/repository/codelist/v2018-1/gc_NT16.xml)

### NT18 - funzione messaggio

funzione rivestita dal presente messaggio in relazione alla sua trasmissione

Agenzia: eBIZ

tabella cod.: NT18

File lista codici (Generic code): [http://www.ebiz.enea.it/moda-ml/repository/codelist/v2018-1/gc\\_NT18.xml](http://www.ebiz.enea.it/moda-ml/repository/codelist/v2018-1/gc_NT18.xml)

Codice	Descrizione	Note di adozione	Stato versione	Data di inserimento
CA	cancellazione documento presente			01/07/2013
CP	copia			
OR	originale			
RC	ritrasmissione correzione dati errati			
RT	ritrasmissione			

### NT2 - qualificatore terzparte

qualificatore del ruolo della Terza Parte

Agenzia: eBIZ

tabella cod.: NT2

File lista codici (Generic code): [http://www.ebiz.enea.it/moda-ml/repository/codelist/v2018-1/gc\\_NT2.xml](http://www.ebiz.enea.it/moda-ml/repository/codelist/v2018-1/gc_NT2.xml)

Codice	Descrizione	Note di adozione	Stato versione	Data di inserimento
AG	Agente			
AU	Auditor		(N)	08/04/2019
CE	Autorita' certificatrice		(N)	08/04/2019

CO	Collaudatore			
DC	Destinatario Conferma			
DF	Destinatario Fattura			
DI	Destinatario per conoscenza (CC)			28/10/2014
DM	Destinatario Merce			
DP	Indirizzo consegna merce			
IM	Importatore			
OR	Originatore (cliente finale)			10/09/2014
SC	Terzista		(N)	10/04/2019
SM	Gestore servizio/ePlatform		(N)	08/04/2019
SP	Spedizioniere			
TX	Autorità fiscale			

#### NT29 - formato data

formato in cui è espressa la data

Agenzia: eBIZ

tabella cod.: NT29

File lista codici (Generic code): [http://www.ebiz.enea.it/moda-ml/repository/codelist/v2018-1/gc\\_NT29.xml](http://www.ebiz.enea.it/moda-ml/repository/codelist/v2018-1/gc_NT29.xml)

Codice	Descrizione	Note di adozione	Stato versione	Data di inserimento
D	AAAA-MM-GG			
M	AAAA-MM-GG:HH-MM			
W	AAAA-SS (anno-settimana)			

#### NT4 - destinazione d'uso

destinazione d'uso del prodotto

Agenzia: eBIZ

tabella cod.: NT4

File lista codici (Generic code): [http://www.ebiz.enea.it/moda-ml/repository/codelist/v2018-1/gc\\_NT4.xml](http://www.ebiz.enea.it/moda-ml/repository/codelist/v2018-1/gc_NT4.xml)

Codice	Descrizione	Note di adozione	Stato versione	Data di inserimento
PC	Pezze campione			
PR	Produzione			
SA	Campione		(N)	10/09/2014

SC	Cartella			
TI	Tirelle			
TP	Taglio prova			

### NT6 - ente codificatore

organizzazione che ha creato la codifica o immatricolazione in oggetto

Agenzia: eBIZ

tabella cod.: NT6

File lista codici (Generic code): [http://www.ebiz.enea.it/moda-ml/repository/codelist/v2018-1/gc\\_NT6.xml](http://www.ebiz.enea.it/moda-ml/repository/codelist/v2018-1/gc_NT6.xml)

Codice	Descrizione	Note di adozione	Stato versione	Data di inserimento
CL	cliente			
CO	collaudo tessile			
EB	eBIZ	replaces 'ML'	(N)	18/03/2019
EN	GS1 ( già EAN-International )			
ES	e-Stockflow			
FO	fornitore			
GS	GS1			01/07/2013
MF	Ministero Finanze (codice IVA)		(U)	
ML	Moda-ML	DEPRECATED	(U)	
SP	Service Provider			

### NT60 - lingua, codifiche da ISO 639-1 (sottoinsieme) (N)

Agenzia: eBIZ / ISO

tabella cod.: NT60

File lista codici (Generic code): [http://www.ebiz.enea.it/moda-ml/repository/codelist/v2018-1/gc\\_NT60.xml](http://www.ebiz.enea.it/moda-ml/repository/codelist/v2018-1/gc_NT60.xml)

Codice	Descrizione	Note di adozione	Stato versione	Data di inserimento
af	Afrikaans		(N)	31/01/2019
ar	Arabic		(N)	31/01/2019
be	Belarusian		(N)	31/01/2019
bg	Bulgarian		(N)	31/01/2019
bn	Bengali		(N)	31/01/2019
bo	Tibetan		(N)	31/01/2019

bs	Bosnian		(N)	31/01/2019
ca	Catalan, Valencian		(N)	31/01/2019
cs	Czech		(N)	31/01/2019
da	Danish		(N)	31/01/2019
de	German		(N)	31/01/2019
el	Greek, Modern (1453-)		(N)	31/01/2019
en	English		(N)	31/01/2019
eo	Esperanto		(N)	31/01/2019
es	Spanish, Castilian		(N)	31/01/2019
et	Estonian		(N)	31/01/2019
eu	Basque		(N)	31/01/2019
F	Femminile		(N)	15/04/2019
fa	Persian		(N)	31/01/2019
fi	Finnish		(N)	31/01/2019
fr	French		(N)	31/01/2019
ga	Irish		(N)	31/01/2019
gd	Gaelic, Scottish Gaelic		(N)	31/01/2019
gn	Guarani		(N)	31/01/2019
he	Hebrew		(N)	31/01/2019
hr	Croatian		(N)	31/01/2019
ht	Haitian, Haitian Creole		(N)	31/01/2019
hu	Hungarian		(N)	31/01/2019
hy	Armenian		(N)	31/01/2019
ia	Interlingua (International Auxiliary Language Association)		(N)	31/01/2019
id	Indonesian		(N)	31/01/2019
is	Icelandic		(N)	31/01/2019
it	Italian		(N)	31/01/2019
ja	Japanese		(N)	31/01/2019
jv	Javanese		(N)	31/01/2019
ka	Georgian		(N)	31/01/2019
km	Central Khmer		(N)	31/01/2019
ko	Korean		(N)	31/01/2019
ku	Kurdish		(N)	31/01/2019
lb	Luxembourgish, Letzeburgesch		(N)	31/01/2019
lo	Lao		(N)	31/01/2019

lt	Lithuanian		(N)	31/01/2019
lv	Latvian		(N)	31/01/2019
mg	Malagasy		(N)	31/01/2019
mk	Macedonian		(N)	31/01/2019
mn	Mongolian		(N)	31/01/2019
mt	Maltese		(N)	31/01/2019
nl	Dutch, Flemish		(N)	31/01/2019
no	Norwegian		(N)	31/01/2019
pl	Polish		(N)	31/01/2019
pt	Portuguese		(N)	31/01/2019
ro	Romanian, Moldavian, Moldovan		(N)	31/01/2019
ru	Russian		(N)	31/01/2019
se	Northern Sami		(N)	31/01/2019
sk	Slovak		(N)	31/01/2019
sl	Slovenian		(N)	31/01/2019
sm	Samoan		(N)	31/01/2019
so	Somali		(N)	31/01/2019
sq	Albanian		(N)	31/01/2019
sr	Serbian		(N)	31/01/2019
sv	Swedish		(N)	31/01/2019
sw	Swahili		(N)	31/01/2019
ta	Tamil		(N)	31/01/2019
th	Thai		(N)	31/01/2019
tr	Turkish		(N)	31/01/2019
uk	Ukrainian		(N)	31/01/2019
ur	Urdu		(N)	31/01/2019
uz	Uzbek		(N)	31/01/2019
vi	Vietnamese		(N)	31/01/2019
zh	Chinese		(N)	31/01/2019

#### NT7 - unità di misura (U)

unità di misura fisica, è sottoinsieme della tabella di codifiche delle unità di misura Unit of Measure Code - UN/ECE REC 20 prodotto dalla United Nations Economic Commission for Europe (UN/ECE)

Agenzia: eBIZ / UN/ECE

tabella cod.: NT7

File lista codici (Generic code): [http://www.ebiz.enea.it/moda-ml/repository/codelist/v2018-1/gc\\_NT7.xml](http://www.ebiz.enea.it/moda-ml/repository/codelist/v2018-1/gc_NT7.xml)

Altro link: <http://docs.oasis-open.org/ubl/os-UBL-2.1/cl/gc/default/UnitOfMeasureCode-2.1.gc#>

Codice	Descrizione	Note di adozione	Stato versione	Data di inserimento
CMK	centimetro quadro		(N)	20/12/2017
CMQ	centimetro cubo		(N)	20/12/2017
CMT	centimetro			
CNE	centiNewton			
CO2TON	tonnellate di CO2		(N)	10/09/2014
COUPLES	paia			
DMQ	decimetro cubo			
E37	pixel		(N)	11/04/2018
GRM	grammo			
HUR	ora			
INH	inch			
KGM	kilogrammo			
KMT	kilometro			
KWH	kilowattora		(N)	10/09/2014
LBR	libbra			
MIN	minuto			
MMK	millimetro quadro		(N)	20/12/2017
MTK	metro quadro		(N)	20/12/2017
MTQ	metro cubo			
MTR	metro			
NMB	number			
ONZ	ounce			
P1	percentuale			
PPM	parti per milione			
PZ	pezzo o pezza		(U)	
RPM	giri per metro			
YRD	yard			

## T10 - ISO3166 - Nazione

codice della nazione

Agenzia: ISO

tabella cod.: T10

File lista codici (Generic code): [http://www.ebiz.enea.it/moda-ml/repository/codelist/v2018-1/gc\\_T10.xml](http://www.ebiz.enea.it/moda-ml/repository/codelist/v2018-1/gc_T10.xml)

Tabella non stampata: sono presenti 239 elementi, oltre il massimo previsto di 99 elementi.

## T12 - difetti tessuto

codice che specifica il tipo o categoria di difetto della pezza

Agenzia: eBIZ

tabella cod.: T12

File lista codici (Generic code): [http://www.ebiz.enea.it/moda-ml/repository/codelist/v2018-1/gc\\_T12.xml](http://www.ebiz.enea.it/moda-ml/repository/codelist/v2018-1/gc_T12.xml)

Codice	Descrizione	Note di adozione	Stato versione	Data di inserimento
AA	trama difettosa			
AA1	trama difettosa - filo grosso			
AA2	trama difettosa - filo fine			
AA3	trama difettosa - filo teso			
AA4	trama difettosa - filo allentato			
AA5	trama difettosa - filo mancante			
AA6	trama difettosa - filo doppio			
AA7	trama difettosa - fasce lente o rigonfiamenti			
AB	filo (catena) difettoso			
AB1	filo (catena) difettoso - filo grosso			
AB2	filo (catena) difettoso - filo fine			
AB3	filo (catena) difettoso - filo teso			
AB4	filo (catena) difettoso - filo allentato			
AB5	filo (catena) difettoso - filo mancante			
AB6	filo (catena) difettoso - filo doppio			
AC	nodi			
AE	rigature/barrature			
AE1	rigature/barrature in catena			
AE2	rigature/barrature in trama			
AG	sinuosità			
AG1	sinuosità in catena			
AG2	sinuosità in trama			

AI	scarto angolare in trama			
AJ	cimosse tese o allentate			
AK	aspetto scalettato o tapparellato			
AL	bastonature			
AM	strappi, tagli, buchi			
AN	abrasioni			
AO	rammendatura difettosa			
AP	pieghe			
AQ	odore sgradevole			
AR1	impurità			
AR3	macchie			
AS	cambio colore centro-cimossa			
AT	cambio colore testa-coda			
AU	differenza di colore			
AV	differenza di aspetto			
AW	differenza di mano			
AX	asimmetria disegno			
AY	irregolarità quadri			
AZ	stampi da K.D.			
AZA	stampa fuori registro			

### T20 - tipo di lavorazione di rammendo

operazione elementare di un ciclo di lavoro

Agenzia: eBIZ

tabella cod.: T20

File lista codici (Generic code): [http://www.ebiz.enea.it/moda-ml/repository/codelist/v2018-1/gc\\_T20.xml](http://www.ebiz.enea.it/moda-ml/repository/codelist/v2018-1/gc_T20.xml)

Codice	Descrizione	Note di adozione	Stato versione	Data di inserimento
301	pinzatura			
302	rammendo fino			
303	rammendo greggio			

### T21 - tipo documento

tipo del documento cui si fa riferimento



Agenzia: eBIZ

tabella cod.: T21

File lista codici (Generic code): [http://www.ebiz.enea.it/moda-ml/repository/codelist/v2018-1/gc\\_T21.xml](http://www.ebiz.enea.it/moda-ml/repository/codelist/v2018-1/gc_T21.xml)

<b>Codice</b>	<b>Descrizione</b>	<b>Note di adozione</b>	<b>Stato versione</b>	<b>Data di inserimento</b>
BOR	ordine aperto		(N)	01/02/2018
CAT	Listino - scheda tecnica			
CEO	Certificato di origine		(N)	13/04/2018
CER	Certificato		(N)	13/04/2018
COC	Cartella colore			
CRN	Nota di credito			08/09/2017
CTO	Disposizione controllo			01/07/2013
CTR	Contratto o capitolato		(U)	
CXF	File CxF3			01/07/2013
DAD	Disposizione rammendo			
DDT	ddt			
DEA	Avviso spedizione			
DER	Richiesta spedizione			
DR	Richiesta documento			02/12/2014
FOR	Previsione			02/12/2014
GSO	Offerta stock abbigliamento			
GSX	Modifica offerta stock abbigliamento			
INV	Fattura			
KCC	Disposizione Maglieria-Confezione			02/12/2014
KCI	Inventario Capi in Lavorazione			02/12/2014
M2M	Ordine su misura			02/12/2014
MAS	Carta modello			
MCI	Istruzioni visual merchandising		(N)	13/04/2018
OCH	Modifica ordine			
OFF	Offerta			
ORD	Ordine acquisto			
ORP	Risposta ordine			
OSR	Richiesta avanzamento ordine			
OSS	Stato offerta			02/12/2014
OST	Avanzamento ordine			

OUR	ns. riferimento			
QR	Report Qualita			02/12/2014
RAI	Inventario Materia Prima in Lavorazione			02/12/2014
RDC	Disposizione tintura materia prima			
RDH	Modifica disposizione tintura materia prima			
RDR	Risposta disposizione tintura materia prima			
REA	Avviso ricevimento			
REQ	Richiesta di Offerta			
RET	Ritorno merce			02/12/2014
RSC	Disposizione di filatura			
RSH	Modifica disposizione filatura			
RSR	Risposta disposizione filatura			
SCL	scheda lavorazione			
TFC	Disposizione tintura-finissaggio tessuto			
TFX	Modifica Disposizione Tintura-Finissaggio Tessuto			02/12/2014
TPC	Disposizione stampa tessuto			
TPX	Modifica Disposizione Stampa Tessuto			02/12/2014
TWI	Inventario tessuto in lavorazione			
VMI	istruzioni visual merchandising		(N)	01/02/2018
WAC	Disposizione orditura			
WEC	Disposizione tessitura			
YDC	Disposizione tintura filato			
YDH	Modifica disposizione tintura filato			
YDR	Risposta disposizione tintura filato			
YTC	Disposizione ritorcitura			
YWI	Inventario filato in lavorazione			

#### T4 - confezione pezza - Tipo

codice che specifica il tipo di confezionamento (avvolgimento) della pezza

Agenzia: eBIZ

tabella cod.: T4

File lista codici (Generic code): [http://www.ebiz.enea.it/moda-ml/repository/codelist/v2018-1/gc\\_T4.xml](http://www.ebiz.enea.it/moda-ml/repository/codelist/v2018-1/gc_T4.xml)

Codice	Descrizione	Note di adozione	Stato versione	Data di inserimento
A	Affaldata tutta altezza			

B	Affaldata in doppio			
C	Affaldata su barchetta			
D	Avvolta tutta altezza			
E	Avvolta in doppio, piega sinistra			
F	Avvolta in doppio, piega destra			
G	Arrotolata tutta altezza, pezza singola			
H	Arrotolata tutta altezza, pezze diverse			
I	Arrotolata in doppio			
J	Arrotolata su tubo			

#### T44 - tipo codice addizionale

qualificatore dell'elemento aggiuntivo di codifica di un prodotto

Agenzia: eBIZ

tabella cod.: T44

File lista codici (Generic code): [http://www.ebiz.enea.it/moda-ml/repository/codelist/v2018-1/gc\\_T44.xml](http://www.ebiz.enea.it/moda-ml/repository/codelist/v2018-1/gc_T44.xml)

Codice	Descrizione	Note di adozione	Stato versione	Data di inserimento
CC	cartella colori			
CL	collezione			
CO	codice identificativo azienda		(N)	08/09/2017
DY	numero bagno			
LT	numero lotto/partita			
MDI	Made in			08/09/2017
MS	stadio di lavorazione			
PKG	confezionamento			09/09/2014
PL	linea di prodotto			
RGB	valore RGB			
SE	codice cimossa			

#### T5 - confezione pezza - Modalita

codice che specifica la modalità di confezionamento della pezza, come sotto-classe del tipo di confezionamento (avvolgimento)

Agenzia: eBIZ

tabella cod.: T5

File lista codici (Generic code): [http://www.ebiz.enea.it/moda-ml/repository/codelist/v2018-1/gc\\_T5.xml](http://www.ebiz.enea.it/moda-ml/repository/codelist/v2018-1/gc_T5.xml)

<b>Codice</b>	<b>Descrizione</b>	<b>Note di adozione</b>	<b>Stato versione</b>	<b>Data di inserimento</b>
A	Aperta			
B	Affaldata 1 volta, non cucita			
C	Affaldata 2 volte, non cucita			
H	Affaldata 1 volta, cucita			
I	Affaldata 2 volte, cucita			
J	Senza nulla dentro, diritto all'interno			
K	Su cartone o tavola, diritto all'interno			
L	Su bobina (prodotto sensibile alla pressione), diritto all'interno			
M	Senza nulla dentro, rovescio all'interno			
N	Su cartone o tavola, rovescio all'interno			
O	Su bobina (prod. sensibile alla pressione), rovescio all'interno			
P	Senza nulla dentro, diritto all'interno (codice deprecato)			
Q	Su cartone, diritto all'interno			
R	Su tubo di legno, diritto all'interno			
S	Senza nulla dentro, rovescio all'interno (codice deprecato)			
T	Su cartone, rovescio all'interno			
U	Su tubo di legno, rovescio all'interno			

### **T52 - stato della pezza**

codice usato per descrivere lo status di una pezza in relazione al controllo

Agenzia: eBIZ

tabella cod.: T52

File lista codici (Generic code): [http://www.ebiz.enea.it/moda-ml/repository/codelist/v2018-1/gc\\_T52.xml](http://www.ebiz.enea.it/moda-ml/repository/codelist/v2018-1/gc_T52.xml)

<b>Codice</b>	<b>Descrizione</b>	<b>Note di adozione</b>	<b>Stato versione</b>	<b>Data di inserimento</b>
0	primo carico			
C	carico da reso			
F	ferma			
H	in handling			
R	resa			
S	sospesa			

T	spedibile			
---	-----------	--	--	--

### T6 - confezione pezza - Imballo

codice che specifica il tipo di imballo esterno della pezza

Agenzia: eBIZ

tabella cod.: T6

File lista codici (Generic code): [http://www.ebiz.enea.it/moda-ml/repository/codelist/v2018-1/gc\\_T6.xml](http://www.ebiz.enea.it/moda-ml/repository/codelist/v2018-1/gc_T6.xml)

Codice	Descrizione	Note di adozione	Stato versione	Data di inserimento
0	Senza imballo			
1	Totalmente imballata			
2	Imballata, un lato aperto			
3	Imballata, aperta sui due lati			
4	Imballata, un lato aperto e angolo in vista			
5	Imballata in cartone			
6	Doppio imballo			

### T9 - ISO4217 - Valuta

codice valuta

Agenzia: ISO

tabella cod.: T9

File lista codici (Generic code): [http://www.ebiz.enea.it/moda-ml/repository/codelist/v2018-1/gc\\_T9.xml](http://www.ebiz.enea.it/moda-ml/repository/codelist/v2018-1/gc_T9.xml)

Tabella non stampata: sono presenti 205 elementi, oltre il massimo previsto di 99 elementi.

## Allegato C

### Elementi nuovi o modificati rispetto a precedente versione

Cambiamenti o aggiunte osservati (esclusa modifica di descrizione; incluse invece modifiche a note di aggregazione e best practice): 94

Test Type	Tag	Status	Item type	Modifica relativa a
Attrib	additionalIdentifier	NEW	Additional Party Identifier	Ha NUOVO attributo: numbering organisation code
Attrib	additionalIdentifier	NEW	Additional Party Identifier	Ha NUOVO attributo: id Qualifier
Elem(l)	additionalIdentifier	NEW	Additional Party Identifier	
Elem(E)	art	UPDATED	article identifier	Proprieta': Lunghezza_Max Vecchio valore: 25 Nuovo valore: 80
Attrib	art	UPDATED	article identifier	proprio attributo: code list reference  Proprieta': NotaAggregazione Vecchio valore: <i>questo attributo dovrebbe essere usato in ALTERNATIVA agli altri</i> Nuovo valore: <i>dovrebbe essere sempre valorizzato almeno uno tra questo attributo e "numberingOrg"</i>
Child	attachment	NEW	attachment	Ha NUOVO figlio : file name
Child	attachment	NEW	attachment	Ha NUOVO figlio : binary object
Child	attachment	NEW	attachment	Ha NUOVO figlio : external reference
Elem(l)	attachment	NEW	attachment	
Attrib	binary Object	NEW	binary object	Ha NUOVO attributo: character set
Attrib	binary Object	NEW	binary object	Ha NUOVO attributo: format
Attrib	binary Object	NEW	binary object	Ha NUOVO attributo: mime
Attrib	binary Object	NEW	binary object	Ha NUOVO attributo: encoding

Element(l)	binary Object	NEW	binary object	
Attrib	buyer	NEW	Buyer (*)	Ha NUOVO attributo: sender Party qualifier
Child	buyer	NEW	Buyer (*)	Ha NUOVO figlio : Additional Party Identifier
Child	buyer	NEW	Buyer (*)	Ha NUOVO figlio : Party identifier
Child	pieceCut	UPDATED	Chained piece data	relazione con nodo figlio: serial number  Proprieta': NotaAggregazione Vecchio valore: Nuovo valore: <i>sono consentiti più valori di serialN per fornire diverse rappresentazioni dell'identificatore seriale della stessa pezza. Diverse istanze di serialN devono differire almeno per un valore di idQualifier o numberingOrg</i>
Child	pieceCut	UPDATED	Chained piece data	relazione con nodo figlio: serial number  Proprieta': Cardmax Vecchio valore: 1 Nuovo valore: 9
Element(l)	characterSetCode	NEW	character set code	
Element(l)	characterSet	NEW	character set	
Element(E)	packageContainerN	UPDATED	container reference	Proprieta': Lunghezza_Max Vecchio valore: 25 Nuovo valore: 40
Child	darnJobPrice	UPDATED	Darn job pricing	relazione con nodo figlio: price basis  Proprieta': NotaAggregazione Vecchio valore: <i>questo elemento non deve essere usato quando il prezzo (jobPrice) è a forfait</i> Nuovo valore: <i>questo elemento non deve essere usato quando il tempo (jobTime) è a forfait</i>
Child	darnJobReport	UPDATED	darn report details	relazione con nodo figlio: job time basis  Proprieta': NotaAggregazione Vecchio valore: <i>questo elemento non deve essere usato quando il tempo (jobTime) è a forfait</i> Nuovo valore: <i>questo elemento non deve essere usato quando il tempo (jobTime) è a forfait</i>
Attrib	description	NEW	description	Ha NUOVO attributo: In

Elem(E)	description	UPDATE	description	Proprieta': Lunghezza_Max Vecchio valore: 70 Nuovo valore: 250
Child	DRheader	NEW	DR header	Ha NUOVO figlio : quality level
Child	DRheader	UPDATE	DR header	relazione con nodo figlio: general note  Proprieta': Cardmax Vecchio valore: 19 Nuovo valore: 99
Child	DRheader	UPDATE	DR header	relazione con nodo figlio: Third Party  Proprieta': Cardmax Vecchio valore: 1 Nuovo valore: 5
Child	DRitem	UPDATE	DR item	relazione con nodo figlio: reference document details  Proprieta': Cardmax Vecchio valore: 1 Nuovo valore: 9
Child	DRitem	UPDATE	DR item	relazione con nodo figlio: general note  Proprieta': Cardmax Vecchio valore: 19 Nuovo valore: 99
Child	DRitem	UPDATE	DR item	relazione con nodo figlio: Textiles product code  Proprieta': Cardmax Vecchio valore: 1 Nuovo valore: 2
Child	DRitem	UPDATE	DR item	relazione con nodo figlio: product quantity  Proprieta': BestPractice Vecchio valore: Nuovo valore: <i>questo elemento può avere due istanze solo nel caso di diversa unita di misura</i>
Child	DRitem	UPDATE	DR item	relazione con nodo figlio: product quantity  Proprieta': Cardmax Vecchio valore: 1 Nuovo valore: 2
Elem(E)	email	UPDATE	e-mail	Proprieta': Lunghezza_Max Vecchio valore: 80 Nuovo valore: 250
Elem(I)	encodingCode	NEW	encoding code	



Elem(l)	encoding	NEW	encoding	
Child	externalReference	NEW	external reference	Ha NUOVO figlio : mime code
Child	externalReference	NEW	external reference	Ha NUOVO figlio : character set code
Child	externalReference	NEW	external reference	Ha NUOVO figlio : encoding code
Child	externalReference	NEW	external reference	Ha NUOVO figlio : uri
Child	externalReference	NEW	external reference	Ha NUOVO figlio : format code
Elem(l)	externalReference	NEW	external reference	
Elem(E)	fabricFaultText	UPDATE	fabric fault text	Proprieta': Lunghezza_Max Vecchio valore: 40 Nuovo valore: 250
Child	piece	NEW	Fabric piece data	Ha NUOVO figlio : gross weight measure
Child	piece	UPDATE	Fabric piece data	relazione con nodo figlio: manufacture lot identifier  Proprieta': Cardmax Vecchio valore: 1 Nuovo valore: 2
Child	piece	UPDATE	Fabric piece data	relazione con nodo figlio: serial number  Proprieta': Cardmax Vecchio valore: 3 Nuovo valore: 9
Child	piece	UPDATE	Fabric piece data	relazione con nodo figlio: serial number  Proprieta': BestPractice Vecchio valore: Nuovo valore: <i>Questo elemento può contenere anche, ad esempio, eventuali codici per dispositivi RFID.</i>
Child	piece	UPDATE	Fabric piece data	relazione con nodo figlio: serial number  Proprieta': Cardmin Vecchio valore: 1 Nuovo valore: 0

Chi Id	piece	UPD ATE D	Fabric pi ece data	relazione con nodo figlio: serial number  Proprieta': NotaAggregazione Vecchio valore: <i>solo se riferiti a diversi sistemi di codifica della medesima pezza (diverse numbering organisation),</i> Nuovo valore: <i>sono consentiti più valori di serialN per fornire diverse rappresentazioni dell'identificatore seriale della stessa pezza. Diverse istanze di serialN devono differire almeno per un valore di idQualifier o numberingOrg</i>
Chi Id	piece	UPD ATE D	Fabric pi ece data	relazione con nodo figlio: manufacture lot identifier  Proprieta': NotaAggregazione Vecchio valore: Nuovo valore: <i>Le istanze di lotN debbono differire per valore dell'attributo numberingOrg</i>
Chi Id	piece	UPD ATE D	Fabric pi ece data	relazione con nodo figlio: piece weight measure  Proprieta': NotaAggregazione Vecchio valore: Nuovo valore: <i>Indica il peso netto della pezza.</i>
Chi Id	piece	UPD ATE D	Fabric pi ece data	relazione con nodo figlio: electronic product code  Proprieta': NotaAggregazione Vecchio valore: Nuovo valore: <i>luso di questo elemento è DEPRECATO, utilizzare gli elementi appositi (serialN)</i>
Chi Id	pieceF ault	UPD ATE D	Fabric pi ece fault details	relazione con nodo figlio: general note  Proprieta': Cardmax Vecchio valore: 19 Nuovo valore: 99
Elem(E)	pieceP ackText	UPD ATE D	fabric pie ce packin g text	Proprieta': Lunghezza_Max Vecchio valore: 40 Nuovo valore: 250
Attr ib	fileNa me	NE W	file name	Ha NUOVO attributo: numbering organisation code
Elem(l )	fileNa me	NE W	file name	
Elem(l )	format Code	NE W	format co de	
Elem(l )	format	NE W	format	
Attr ib	note	UPD ATE D	general n ote	proprio attributo: numbering organisation code  Proprieta': NotaAggregazione

				Vecchio valore: Nuovo valore: <i>deve usarsi per esplicitare la organizzazione che creato la lista dei codici usati in "noteLabel"</i>
Element()	idQualifier	NEW	id Qualifier	
Element()	isURL	NEW	is URL	
Attrib	jobPrice	NEW	job price	Ha NUOVO attributo: data currency
Element(E)	legalName	UPDATE	Legal name	Proprieta': Lunghezza_Max Vecchio valore: 80 Nuovo valore: 250
Element(E)	itemID	UPDATE	line item number	Proprieta': Lunghezza_Max Vecchio valore: 6 Nuovo valore: 40
Attrib	lineN	UPDATE	line number	proprio attributo: VAT rate  Proprieta': NotaAggregazione Vecchio valore: Nuovo valore: <i>Usa deprecato, preferire dtScheme quando previsto.</i>
Element()	In	NEW	In	
Element()	mimeCode	NEW	mime code	
Element()	mime	NEW	mime	
Element(E)	packageName	UPDATE	package number	Proprieta': Lunghezza_Max Vecchio valore: 25 Nuovo valore: 40
Child	pieceChain	UPDATE	piece chain	relazione con nodo figlio: serial number  Proprieta': Cardmax Vecchio valore: 1 Nuovo valore: 9
Child	pieceChain	UPDATE	piece chain	relazione con nodo figlio: serial number  Proprieta': NotaAggregazione Vecchio valore: Nuovo valore: <i>sono consentiti più valori di serialN per fornire diverse rappresentazioni dell'identificatore seriale della stessa catena di pezze. Diverse istanze di serialN devono differire almeno per un valore di idQualifier o numberingOrg</i>
Attrib	qualityLevel	NEW	quality level	Ha NUOVO attributo: code list name

Attr ib	quality Level	NE W	quality le vel	Ha NUOVO attributo: numbering organisation code
Attr ib	quality Level	NE W	quality le vel	Ha NUOVO attributo: code list version
Attr ib	quality Level	NE W	quality le vel	Ha NUOVO attributo: code list reference
Ele m(I )	quality Level	NE W	quality le vel	
Chi Id	refDoc	NE W	reference documen t details	Ha NUOVO figlio : attachment
Chi Id	refDoc	UPD ATE D	reference documen t details	relazione con nodo figlio: document identifier  Proprieta': BestPractice Vecchio valore: Nuovo valore: <i>con numberingOrg va indicato chi ha assegnato l'identificatore al documento (è possibile indicarne due -p.es. cliente e fornitore- con due elementi docID dotati di numberingOrg differente)</i>
Attr ib	season	NE W	season id entifier	Ha NUOVO attributo: code list reference
Attr ib	season	NE W	season id entifier	Ha NUOVO attributo: code list name
Attr ib	season	NE W	season id entifier	Ha NUOVO attributo: code list version
Attr ib	season	NE W	season id entifier	Ha NUOVO attributo: numbering organisation code
Attr ib	serialN	NE W	serial nu mber	Ha NUOVO attributo: id Qualifier
Ele m(E)	serialN	UPD ATE D	serial nu mber	Proprieta': Lunghezza_Max Vecchio valore: 15 Nuovo valore: 250
Attr ib	subCo ntracto r	NE W	Sub-contr actor (*)	Ha NUOVO attributo: sender Party qualifier
Chi Id	subCo ntracto r	NE W	Sub-contr actor (*)	Ha NUOVO figlio : Party identifier
Ele m(I )	subDe pt	NE W	departme nt identifi er	
Chi Id	texCod e	UPD ATE D	Textiles p roduct co de	relazione con nodo figlio: description  Proprieta': NotaAggregazione Vecchio valore: Nuovo valore: <i>Descrizione riferita al prodotto</i>

Child	texCode	UPDATE	Textiles product code	relazione con nodo figlio: description  Proprieta': Cardmax Vecchio valore: 1 Nuovo valore: 999
Attrib	thirdParty	NEW	Third Party (*)	Ha NUOVO attributo: sender Party qualifier
Child	thirdParty	NEW	Third Party (*)	Ha NUOVO figlio : Party identifier
Attrib	uri	NEW	uri	Ha NUOVO attributo: is URL
Element()	uri	NEW	uri	

## Allegato D

### Tabelle e codici nuovi o modificati rispetto a precedente versione

Cambiamenti o aggiunte osservati (esclusa modifica di codelistagencyname; incluse invece modifiche a testo di descrizione del codice e adoption note): 99

Test Type	Status	Codice tabella	Descrizione tabella	Code	Descrizione modifica
Table	UPD ATE D	NT 10 0	eBIZ TCFUpstream version		Descrizione Vecchio valore: <i>Versione eBIZ Moda-ML</i> Nuovo valore: <i>Versione eBIZ TCFUpstream</i>
Code	NEW	NT 10 0		2018-1 (v2018-1)	
Code	NEW	NT 10 0		draft (draft)	
Table	UPD ATE D	NT 16	VAT rate or code		Generalita Vecchio valore: <i>aliquota o causale IVA ( deprecato, usare dtScheme )</i> Nuovo valore: <i>aliquota o causale IVA ( D EPRECATO, usare dtScheme )</i>
Code	NEW	NT 2		AU (Auditor)	
Code	NEW	NT 2		CE (Autorita certificatrice)	
Code	NEW	NT 2		SC (Terzista)	
Code	NEW	NT 2		SM (Gestore servizio/ePlatform)	
Code	NEW	NT 4		SA (Campione)	
Table	UPD ATE D	NT 4	end use		Generalita Vecchio valore: <i>destinazione duso del tessuto</i> Nuovo valore: <i>destinazione duso del prodotto</i>
Code	NEW	NT 6		EB (eBIZ)	
Code	UPD ATE D	NT 6		MF (Ministero Finanze (codice IVA))	Testo Vecchio valore: <i>Ministero Finanze (codice IVA)</i> Nuovo valore: <i>Ministero Finanze (codice IVA)</i>

Code	UPDATED	NT 6		ML ( )	adoption_note Vecchio valore: Nuovo valore: <i>DEPRECATED</i>
Table	NEW	NT 60	language, codes from ISO 639-1 (subset)		
Code	NEW	NT 60		F (Femminile)	
Code	NEW	NT 60		af (Afrikaans)	
Code	NEW	NT 60		ar (Arabic)	
Code	NEW	NT 60		be (Belarusian)	
Code	NEW	NT 60		bg (Bulgarian)	
Code	NEW	NT 60		bn (Bengali)	
Code	NEW	NT 60		bo (Tibetan)	
Code	NEW	NT 60		bs (Bosnian)	
Code	NEW	NT 60		ca (Catalan, Valencian)	
Code	NEW	NT 60		cs (Czech)	
Code	NEW	NT 60		da (Danish)	
Code	NEW	NT 60		de (German)	
Code	NEW	NT 60		el (Greek, Modern (1453-))	
Code	NEW	NT 60		en (English)	
Code	NEW	NT 60		eo (Esperanto)	
Code	NEW	NT 60		es (Spanish, Castilian)	
Code	NEW	NT 60		et (Estonian)	
Code	NEW	NT 60		eu (Basque)	
Code	NEW	NT 60		fa (Persian)	
Code	NEW	NT 60		fi (Finnish)	

Co de	NEW	NT 60		<i>fr</i> (French)	
Co de	NEW	NT 60		<i>ga</i> (Irish)	
Co de	NEW	NT 60		<i>gd</i> (Gaelic, Scottish Gaelic)	
Co de	NEW	NT 60		<i>gn</i> (Guarani)	
Co de	NEW	NT 60		<i>he</i> (Hebrew)	
Co de	NEW	NT 60		<i>hr</i> (Croatian)	
Co de	NEW	NT 60		<i>ht</i> (Haitian, Haitian Creole)	
Co de	NEW	NT 60		<i>hu</i> (Hungarian)	
Co de	NEW	NT 60		<i>hy</i> (Armenian)	
Co de	NEW	NT 60		<i>ia</i> (Interlingua (International Auxiliary Language Asso- ciation))	
Co de	NEW	NT 60		<i>id</i> (Indonesian)	
Co de	NEW	NT 60		<i>is</i> (Icelandic)	
Co de	NEW	NT 60		<i>it</i> (Italian)	
Co de	NEW	NT 60		<i>ja</i> (Japanese)	
Co de	NEW	NT 60		<i>jav</i> (Javanese)	
Co de	NEW	NT 60		<i>ka</i> (Georgian)	
Co de	NEW	NT 60		<i>km</i> (Central Khmer)	
Co de	NEW	NT 60		<i>ko</i> (Korean)	
Co de	NEW	NT 60		<i>ku</i> (Kurdish)	
Co de	NEW	NT 60		<i>lb</i> (Luxembourgish, Letzebu- rgesch)	
Co de	NEW	NT 60		<i>lo</i> (Lao)	



Co de	NEW	NT 60		<i>lt</i> (Lithuanian)	
Co de	NEW	NT 60		<i>lv</i> (Latvian)	
Co de	NEW	NT 60		<i>mg</i> (Malagasy)	
Co de	NEW	NT 60		<i>mk</i> (Macedonian)	
Co de	NEW	NT 60		<i>mn</i> (Mongolian)	
Co de	NEW	NT 60		<i>mt</i> (Maltese)	
Co de	NEW	NT 60		<i>nl</i> (Dutch, Flemish)	
Co de	NEW	NT 60		<i>no</i> (Norwegian)	
Co de	NEW	NT 60		<i>pl</i> (Polish)	
Co de	NEW	NT 60		<i>pt</i> (Portuguese)	
Co de	NEW	NT 60		<i>ro</i> (Romanian, Moldavian, Moldovan)	
Co de	NEW	NT 60		<i>ru</i> (Russian)	
Co de	NEW	NT 60		<i>se</i> (Northern Sami)	
Co de	NEW	NT 60		<i>sk</i> (Slovak)	
Co de	NEW	NT 60		<i>sl</i> (Slovenian)	
Co de	NEW	NT 60		<i>sm</i> (Samoan)	
Co de	NEW	NT 60		<i>so</i> (Somali)	
Co de	NEW	NT 60		<i>sq</i> (Albanian)	
Co de	NEW	NT 60		<i>sr</i> (Serbian)	
Co de	NEW	NT 60		<i>sv</i> (Swedish)	
Co de	NEW	NT 60		<i>sw</i> (Swahili)	
Co de	NEW	NT 60		<i>ta</i> (Tamil)	

Co de	NEW	NT 60		<i>th</i> (Thai)	
Co de	NEW	NT 60		<i>tr</i> (Turkish)	
Co de	NEW	NT 60		<i>uk</i> (Ukrainian)	
Co de	NEW	NT 60		<i>ur</i> (Urdu)	
Co de	NEW	NT 60		<i>uz</i> (Uzbek)	
Co de	NEW	NT 60		<i>vi</i> (Vietnamese)	
Co de	NEW	NT 60		<i>zh</i> (Chinese)	
Co de	UPD ATE D	NT 7		<i>PZ</i> (pezzi o pezza)	Testo Vecchio valore: <i>pezzi o pezza</i> Nuovo valore: <i>pezzo o pezza</i>
Co de	NEW	NT 7		<i>CMK</i> (centimetro quadro)	
Co de	NEW	NT 7		<i>CMQ</i> (centimetro cubo)	
Co de	NEW	NT 7		<i>E37</i> (pixel)	
Co de	NEW	NT 7		<i>KWH</i> (kilowattora)	
Co de	NEW	NT 7		<i>MMK</i> (millimetro quadro)	
Co de	NEW	NT 7		<i>MTK</i> (metro quadro)	
Co de	NEW	NT 7		<i>CO2TON</i> (tonnellate di CO2)	
Table	UPD ATE D	NT 7	unit of measure		OtherExternalReferenceURL Vecchio valore: Nuovo valore: <a href="http://docs.oasis-open.org/ubl/os-UBL-2.1/cl/gc/default/UnitOfMeasureCode-2.1.gc#">#http://docs.oasis-open.org/ubl/os-UBL-2.1/cl/gc/default/UnitOfMeasureCode-2.1.gc#</a>
Co de	NEW	T2 1		<i>BOR</i> (ordine aperto)	
Co de	NEW	T2 1		<i>CEO</i> (Certificato di origine)	
Co de	NEW	T2 1		<i>CER</i> (Certificato)	
Co de	NEW	T2 1		<i>MCI</i> (Istruzioni visual merchandising)	

Co de	NEW	T2 1		VMI (istruzioni visual merchan dising)	
Co de	NEW	T4 4		CO (codice identificativo azie nda)	