



<http://www.ebiz-tcf.eu>

GUIDA DI IMPLEMENTAZIONE

include COMPARAZIONE TRA VERSIONE CORRENTE e
VERSIONE RILASCIATA PRECEDENTE

TRANSAZIONE "DISPOSIZIONE CONTROLLO TESSUTO"

Versione: v2018-1

Data di rilascio: 18/7/2019

Codice documento: G062rv

Documentazione Tecnica: <http://www.ebiz.enea.it>

Repository XML Schema: <http://www.ebiz.enea.it/moda-ml/repository/schema/v2018-1/default.asp>

Repository guide: <http://www.ebiz.enea.it/moda-ml/repository/guide/v2018-1/default.asp>

Nome file: G062rv-eBIZ-DisposizioneControlloTessuto.pdf

1. DESCRIZIONE DI BUSINESS

1.1 Scopo

Questa guida ha lo scopo di illustrare alle aziende del settore tessile abbigliamento la forma standard XML del tipo documento "DISPOSIZIONE CONTROLLO PEZZE", fornendo le istruzioni per il suo impiego in ogni contesto di commercio elettronico tra Acquirenti di Tessuti e Controller tessili.

Tutte le regole necessarie per la costruzione e la validazione del documento sono espresse mediante uno specifico schema XML, che è presentato in dettaglio nel paragrafo "Guida alla implementazione".

1.2 Generalità

Con il documento "Disposizione controllo pezze" l'Acquirente del Tessuto specifica la tipologia di visita e di trattamenti accessori richiesta su ciascuna pezza.

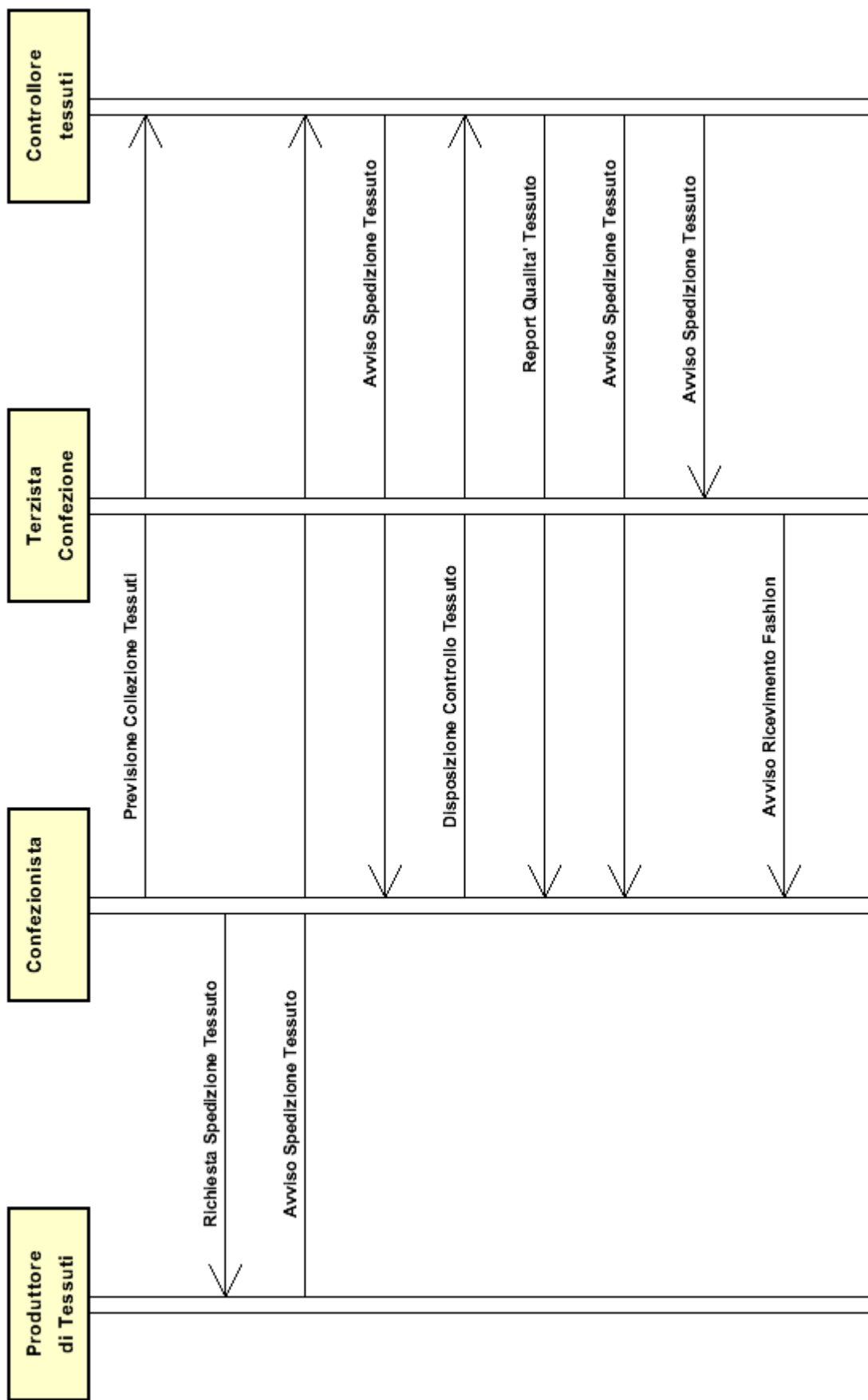
L'Ordine può riferirsi ad una o a più pezze e può essere usato sia in abbinamento al documento "Avviso spedizione tessuto" (1 Avviso : 1 Ordine) sia indipendentemente.

Nel primo caso il riferimento all'Avviso Spedizione dovrà essere messo in Testata; nel secondo caso per ogni pezza (a livello Item) potrà essere specificato il documento con cui essa è stata presa in carico dal Controller.

Ogni riga si riferisce ad una pezza e riporta il codice di visita e il destinatario finale della pezza

1.3. Scenario applicativo

Spedizione tessuti con certificazione di terzi



2. GUIDA ALLA IMPLEMENTAZIONE

2.1 Struttura generale del documento XML

Tutti i dati che possono essere scambiati tra le Parti con questa classe di documenti XML sono mostrati nella "Struttura del documento" (una visione semplificata dello schema) dove:

- i due numeri che seguono ciascun elemento indicano la sua "cardinalità" (numero minimo e massimo di ripetizioni ammesse); il numero minimo uguale a 0 indica un elemento opzionale, il numero minimo maggiore o uguale a 1 indica un elemento obbligatorio)
- il carattere grassetto denota gli elementi che sono "complessi semantici" ovvero aggregati di dati elementari costruiti ai fini della funzionalità e della riusabilità dell'informazione (gli elementi che sono contenuti in ogni elemento padre si individuano agevolmente per l'indentatura)
- il simbolo @ ed il carattere corsivo denotano un attributo dell'elemento che lo precede; qui la condizione d'uso (Required, Optional, ecc.) è indicata fra parentesi quadre

Legenda

- N: new element
- U: updated properties
- P: changes in children
- p: is a changed child
- A: changes in attributes
- a: is a new or changed attribute
- *: is a subtype

Struttura del documento XML

TEXControlOrder

@msgfunction [Optional] [Default= OR]

@version [Optional] [Default= 2018-1]

@useProfile [Optional]

```
| PCOheader 1-1 (P)
| | msgN 1-1
| | - scegli -
| | msgID 0-1
| | - oppure -
| | docID 0-1
| | @numberingOrg [Optional]
| | - fine scelta -
| | msgDate 1-1
| | @dateForm [Optional]
| | refDoc 0-9 (P)
| | @docType [Required]
| | | docID 1-2 (p)
| | | @numberingOrg [Optional]
| | | docDate 0-1
| | | @dateForm [Optional]
| | | season 0-1 (A)
| | | @numberingOrg [Optional] (a)
| | | @codeList [Optional] (a)
| | | @listName [Optional] (a)
| | | @listVersion [Optional] (a)
| | | itemID 0-1 (U)
| | | attachment 0-1 (N)
| | | @uid [Optional]
| | | | fileName 0-1 (N)
```

```

| | | @numberingOrg [Optional]
| | | binaryObject 0-1 (N)
| | | @format [Optional] (N)
| | | @mime [Optional] (N)
| | | @encoding [Optional] (N)
| | | @characterSet [Optional] (N)
| | | externalReference 0-99 (N)
| | | | uri 1-1 (N)
| | | | @isURL [Optional] [Default= true] (Na)
| | | | mimeTypeCode 0-1 (N)
| | | | formatCode 0-1 (N)
| | | | encodingCode 0-1 (N)
| | | | characterSetCode 0-1 (N)
| buyer 1-1 (AP)
| @logo [Optional]
| @sender [Optional] (a*)
| | id 1-1 (p)
| | | @numberingOrg [Optional]
| | additionalIdentifier 0-9 (N)
| | | @numberingOrg [Optional] (a)
| | | @idQualifier [Optional] (Na)
| | legalName 0-1 (U)
| | dept 0-1
| | subDept 0-1 (N)
| | person 0-1
| | | @email [Optional]
| | | @phone [Optional]
| | | @fax [Optional]
| | street 0-1
| | city 0-1
| | subCountry 0-1
| | country 0-1
| | postCode 0-1
| supplier 1-1 (AP)
| @logo [Optional]
| @sender [Optional] (a*)
| | id 1-1
| | | @numberingOrg [Optional]
| | additionalIdentifier 0-9 (N)
| | | @numberingOrg [Optional] (a)
| | | @idQualifier [Optional] (Na)
| | legalName 0-1 (U)
| | dept 0-1
| | subDept 0-1 (N)
| | person 0-1
| | | @email [Optional]
| | | @phone [Optional]
| | | @fax [Optional]
| | street 0-1
| | city 0-1
| | subCountry 0-1
| | country 0-1
| | postCode 0-1
| thirdParty 0-5 (AP)
| @VAT [Optional]
| @role [Required]
| @sender [Optional] (a*)
| | id 1-1
| | | @numberingOrg [Optional]
| | legalName 0-1 (U)
| | dept 0-1

```

- | subDept 0-1 (N)
- | person 0-1
- | | @email [Optional]
- | | @phone [Optional]
- | | @fax [Optional]
- | street 0-1
- | city 0-1
- | subCountry 0-1
- | country 0-1
- | postCode 0-1
- | note 0-99
- | | @numberingOrg [Optional]
- | | @codeList [Optional]
- | | @noteLabel [Optional]

PCObody 1-1

- | **PCOitem 1-unbounded (P)**
- | | serialN 1-9 (AU)
- | | | @numberingOrg [Optional]
- | | | @idQualifier [Optional] (N)
- | | **texCode 0-2 (P)**
- | | | @numberingOrg [Optional]
- | | | art 1-1 (U)
- | | | | @numberingOrg [Optional]
- | | | | @codeList [Optional]
- | | | | @listName [Optional]
- | | | | @listVersion [Optional]
- | | | pattern 0-1
- | | | | @numberingOrg [Optional]
- | | | | @codeList [Optional]
- | | | | @listName [Optional]
- | | | | @listVersion [Optional]
- | | | color 0-1
- | | | | @numberingOrg [Optional]
- | | | | @codeList [Optional]
- | | | | @listName [Optional]
- | | | | @listVersion [Optional]
- | | | added 0-9
- | | | | @numberingOrg [Optional]
- | | | | @addType [Optional]
- | | | description 0-unbounded (pAU)
- | | | | @ln [Optional] (N)
- | | **refDoc 0-9 (P)**
- | | | @docType [Required]
- | | | docID 1-2 (p)
- | | | | @numberingOrg [Optional]
- | | | docDate 0-1
- | | | | @dateForm [Optional]
- | | | season 0-1 (A)
- | | | | @numberingOrg [Optional] (a)
- | | | | @codeList [Optional] (a)
- | | | | @listName [Optional] (a)
- | | | | @listVersion [Optional] (a)
- | | | itemID 0-1 (U)
- | | | **attachment 0-1 (N)**
- | | | | @uid [Optional]
- | | | | | fileName 0-1 (N)
- | | | | | @numberingOrg [Optional]
- | | | | | binaryObject 0-1 (N)
- | | | | | @format [Optional] (N)
- | | | | | @mime [Optional] (N)

```

| | | | | @encoding [Optional] (N)
| | | | | @characterSet [Optional] (N)
| | | | | externalReference 0-99 (N)
| | | | | | uri 1-1 (N)
| | | | | | @isURL [Optional] [Default= true] (Na)
| | | | | | mimeTypeCode 0-1 (N)
| | | | | | formatCode 0-1 (N)
| | | | | | encodingCode 0-1 (N)
| | | | | | characterSetCode 0-1 (N)
| | | | | pieceControl 1-1 (A)
| | | | | @numberingOrg [Optional]
| | | | | @codeList [Optional] (a)
| | | | | @listName [Optional] (a)
| | | | | @listVersion [Optional] (a)
| | | | | thirdParty 0-3 (AP)
| | | | | @VAT [Optional]
| | | | | @role [Required]
| | | | | @sender [Optional] (a*)
| | | | | | id 1-1
| | | | | | | @numberingOrg [Optional]
| | | | | | | legalName 0-1 (U)
| | | | | | | dept 0-1
| | | | | | | subDept 0-1 (N)
| | | | | | | person 0-1
| | | | | | | @email [Optional]
| | | | | | | @phone [Optional]
| | | | | | | @fax [Optional]
| | | | | | | street 0-1
| | | | | | | city 0-1
| | | | | | | subCountry 0-1
| | | | | | | country 0-1
| | | | | | | postCode 0-1
| | | | | note 0-99
| | | | | @numberingOrg [Optional]
| | | | | @codeList [Optional]
| | | | | @noteLabel [Optional]

```


2.2 Descrizione di dettaglio degli elementi del documento

Nelle tabelle seguenti vengono presentati tutti gli elementi (complessi e semplici) utilizzati in questo documento. La descrizione comprende: 1) informazioni proprie dell'elemento: tag, nome dell'elemento, breve descrizione, tipo di dato e vincoli sintattici; 2) informazioni relative all'uso dell'elemento in una particolare collocazione nel documento: xpath ed eventuali note relative a tale uso.

2.2.1 Elementi complessi (Aggregate Business Information Entities)

Sono elementi complessi gli elementi il cui contenuto è costituito da altri elementi (figli). Gli elementi complessi sono ordinati alfabeticamente.

attachment	un documento allegato. Un allegato può fare riferimento a un documento esterno o essere incluso nel documento scambiato (XPath <code>TEXControlOrder/PCObody/PCOitem/refDoc/attachment</code>) 0-1 (N) (XPath <code>TEXControlOrder/PCOheader/refDoc/attachment</code>) 0-1 (N)
buyer	dati del Cliente (parte che acquista il bene o il servizio oggetto del processo di collaborazione corrente) - tipo base: Nad, (XPath <code>TEXControlOrder/PCOheader/buyer</code>) 1-1 (AP)
externalReference	informazioni su un oggetto esterno al documento, ad esempio un documento memorizzato in una locazione remota (XPath <code>TEXControlOrder/PCOheader/refDoc/attachment/externalReference</code>) 0-99 (N) (XPath <code>TEXControlOrder/PCObody/PCOitem/refDoc/attachment/externalReference</code>) 0-99 (N)
PCObody	corpo del documento DISPOSIZIONE CONTROLLO PEZZE (XPath <code>TEXControlOrder/PCObody</code>) 1-1
PCOheader	estata del documento DISPOSIZIONE CONTROLLO PEZZE (XPath <code>TEXControlOrder/PCOheader</code>) 1-1 (P)
PCOitem	riga del documento DISPOSIZIONE CONTROLLO PEZZE (XPath <code>TEXControlOrder/PCObody/PCOitem</code>) 1-unbounded (P)
refDoc	identificazione di un documento di riferimento ed eventualmente di un suo item (riga) (XPath <code>TEXControlOrder/PCOheader/refDoc</code>) 0-9 (P) (XPath <code>TEXControlOrder/PCObody/PCOitem/refDoc</code>) 0-9 (P)
supplier	dati del Fornitore (parte che fornisce il bene o il servizio oggetto del processo di collaborazione corrente) - tipo base: Nad, (XPath <code>TEXControlOrder/PCOheader/supplier</code>) 1-1 (AP)
texCode	codifica dell'articolo tessile (XPath <code>TEXControlOrder/PCObody/PCOitem/texCode</code>) 0-2 (P)
thirdParty	dati di una Terza Parte, diversa da Mittente e Destinatario del documento - tipo base: Nad, (XPath <code>TEXControlOrder/PCOheader/thirdParty</code>) 0-5 (AP) (XPath <code>TEXControlOrder/PCObody/PCOitem/thirdParty</code>) 0-3 (AP) - note: <i>qui può specificarsi a chi deve essere spedita la pezza dopo il controllo</i>

2.2.2 Elementi semplici (Basic Business Information Entities)

Sono elementi semplici gli elementi il cui contenuto è caratterizzato da un data type e da un dominio di valori. Gli elementi semplici sono ordinati alfabeticamente.

added	<p>elemento aggiuntivo di codifica, non includibile nei precedenti</p> <ul style="list-style-type: none"> - tipo base: string, lunghezza max: 80, (XPath <code>TEXControlOrder/PCObody/PCOitem/texCode/added</code>) 0-9 - note: <i>qui può specificarsi un ulteriore codifica (vedere tabella T44)</i>
additionalIdentifier	<p>codice identificativo aggiuntivo della Parte in causa (Cliente, Fornitore, Destinatarario merce ecc..), ad esempio per registri delle dogane o altri registri</p> <ul style="list-style-type: none"> - tipo base: string, lunghezza max: 15, (XPath <code>TEXControlOrder/PCOheader/supplier/additionalIdentifier</code>) 0-9 (N) - note: <i>identificatori ad esempio per registri esportazioni, come MID (Manufacturer Identification Code), EORI (E.O.R.I. - Economic Operator Registration and Identification)</i> (XPath <code>TEXControlOrder/PCOheader/buyer/additionalIdentifier</code>) 0-9 (N) Best Practice - note: <i>identificatori ad esempio per registri esportazioni, come MID (Manufacturer Identification Code), EORI (E.O.R.I. - Economic Operator Registration and Identification)</i>
@addType	<p>qualificatore dell'elemento aggiuntivo di codifica di un prodotto</p> <ul style="list-style-type: none"> - tipo base: string, tabella cod.: T44 http://www.ebiz.enea.it/moda-ml/repository/codelist/v2018-1/gc_T44.xml (XPath <code>TEXControlOrder/PCObody/PCOitem/texCode/added/@addType</code>) [Optional] - nota: <i>addType consente di indicare il significato dell'elemento added; si consiglia fortemente di utilizzarlo sempre.</i>
art	<p>codice articolo del prodotto</p> <ul style="list-style-type: none"> - tipo base: string, lunghezza max: 80, (XPath <code>TEXControlOrder/PCObody/PCOitem/texCode/art</code>) 1-1 (U) - note: <i>può identificare sia l'articolo base (a meno di disegno/colore) sia l'articolo tout-court (SKU)</i>
binaryObject	<p>Oggetto binario di grandi dimensioni contenente un documento allegato. È raccomandata la codifica 'base64Binary'</p> <ul style="list-style-type: none"> - tipo base: base64Binary, (XPath <code>TEXControlOrder/PCObody/PCOitem/refDoc/attachment/binaryObject</code>) 0-1 (N) (XPath <code>TEXControlOrder/PCOheader/refDoc/attachment/binaryObject</code>) 0-1 (N)
@characterSet	<p>set di caratteri dell'oggetto binario (esempi UTF-8, UTF-16, Windows-1252, ISO-8859-7,..)</p> <ul style="list-style-type: none"> - tipo base: normalizedString, (XPath <code>TEXControlOrder/PCObody/PCOitem/refDoc/attachment/binaryObject/@characterSet</code>) [Optional] (N) (XPath <code>TEXControlOrder/PCOheader/refDoc/attachment/binaryObject/@characterSet</code>) [Optional] (N)
characterSetCode	<p>il set di caratteri del documento esterno (ad esempio UTF-8, UTF-16, Windows-1252, ISO-8859-7,..)</p> <ul style="list-style-type: none"> - tipo base: normalizedString, (XPath <code>TEXControlOrder/PCObody/PCOitem/refDoc/attachment/externalReference/characterSetCode</code>) 0-1 (N) (XPath <code>TEXControlOrder/PCOheader/refDoc/attachment/externalReference/characterSetCode</code>) 0-1 (N)
city	<p>nome della città</p> <ul style="list-style-type: none"> - tipo base: string, lunghezza max: 40, (XPath <code>TEXControlOrder/PCOheader/buyer/city</code>) 0-1 (XPath <code>TEXControlOrder/PCObody/PCOitem/thirdParty/city</code>) 0-1 (XPath <code>TEXControlOrder/PCOheader/supplier/city</code>) 0-1 (XPath <code>TEXControlOrder/PCOheader/thirdParty/city</code>) 0-1
@codeList	<p>specifica l'indirizzo di rete (URL) dove si trova la lista di codici usati per istanziare l'elemento</p> <ul style="list-style-type: none"> - tipo base: string, lunghezza max: 255, (XPath <code>TEXControlOrder/PCOheader/note/@codeList</code>) [Optional]

	<p>- nota: <i>deve usarsi per esplicitare (URL) la lista dei codici usati in "noteLabel"</i></p> <p>(XPath <code>TEXControlOrder/PCObody/PCOitem/texCode/art/@codeList</code>) [Optional]</p> <p>- nota: <i>dovrebbe essere sempre valorizzato almeno uno tra questo attributo e "numberingOrg"</i></p> <p>(XPath <code>TEXControlOrder/PCObody/PCOitem/note/@codeList</code>) [Optional]</p> <p>- nota: <i>deve usarsi per esplicitare (URL) la lista dei codici usati in "noteLabel"</i></p> <p>(XPath <code>TEXControlOrder/PCObody/PCOitem/refDoc/season/@codeList</code>) [Optional] (a)</p> <p>- nota: <i>questo attributo dovrebbe essere usato o singolarmente o in abbinamento con "listName" e "listVersion"</i></p> <p>(XPath <code>TEXControlOrder/PCOheader/refDoc/season/@codeList</code>) [Optional] (a)</p> <p>- nota: <i>questo attributo dovrebbe essere usato o singolarmente o in abbinamento con "listName" e "listVersion"</i></p> <p>(XPath <code>TEXControlOrder/PCObody/PCOitem/pieceControl/@codeList</code>) [Optional] (a)</p> <p>- nota: <i>dovrebbe essere sempre valorizzato almeno uno tra questo attributo e "numberingOrg"</i></p> <p>(XPath <code>TEXControlOrder/PCObody/PCOitem/texCode/pattern/@codeList</code>) [Optional]</p> <p>- nota: <i>dovrebbe essere sempre valorizzato almeno uno tra questo attributo e "numberingOrg"</i></p> <p>(XPath <code>TEXControlOrder/PCObody/PCOitem/texCode/color/@codeList</code>) [Optional]</p> <p>- nota: <i>questo attributo dovrebbe essere usato o singolarmente o in abbinamento con "listName" e "listVersion"</i></p>
color	<p>codice della variante colore, quando non incluso nel codice modello o tessuto</p> <p>- tipo base: string, lunghezza max: 15,</p> <p>(XPath <code>TEXControlOrder/PCObody/PCOitem/texCode/color</code>) 0-1</p>
country	<p>codice della nazione</p> <p>- tipo base: string, tabella cod.: T10</p> <p>http://www.ebiz.enea.it/moda-ml/repository/codelist/v2018-1/gc_T10.xml</p> <p>(XPath <code>TEXControlOrder/PCOheader/thirdParty/country</code>) 0-1</p> <p>(XPath <code>TEXControlOrder/PCObody/PCOitem/thirdParty/country</code>) 0-1</p> <p>(XPath <code>TEXControlOrder/PCOheader/buyer/country</code>) 0-1</p> <p>(XPath <code>TEXControlOrder/PCOheader/supplier/country</code>) 0-1</p>
@dateForm	<p>formato in cui è espressa la data</p> <p>- tipo base: string, tabella cod.: NT29</p> <p>http://www.ebiz.enea.it/moda-ml/repository/codelist/v2018-1/gc_NT29.xml</p> <p>(XPath <code>TEXControlOrder/PCOheader/msgDate/@dateForm</code>) [Optional]</p> <p>(XPath <code>TEXControlOrder/PCObody/PCOitem/refDoc/docDate/@dateForm</code>) [Optional]</p> <p>(XPath <code>TEXControlOrder/PCOheader/refDoc/docDate/@dateForm</code>) [Optional]</p>
dept	<p>nome o codice di una unità (Divisione, Ufficio, Stabilimento) contattata all'interno della Parte</p> <p>- tipo base: string, lunghezza max: 40,</p> <p>(XPath <code>TEXControlOrder/PCOheader/buyer/dept</code>) 0-1</p> <p>(XPath <code>TEXControlOrder/PCOheader/supplier/dept</code>) 0-1</p> <p>(XPath <code>TEXControlOrder/PCObody/PCOitem/thirdParty/dept</code>) 0-1</p> <p>(XPath <code>TEXControlOrder/PCOheader/thirdParty/dept</code>) 0-1</p>
description	<p>descrizione in testo libero. Il contenuto dell'elemento deve essere unico, eventualmente tradotto e ripetuto in più lingue (quindi ogni istanza ha lingua differente).</p> <p>- tipo base: string, lunghezza max: 250,</p> <p>(XPath <code>TEXControlOrder/PCObody/PCOitem/texCode/description</code>) 0-unbounded (pAU)</p> <p>- note: <i>Descrizione riferita al prodotto</i></p>
docDate	<p>data di emissione del documento in oggetto, espressa in uno dei formati: AA-AA-MM-GG, AAAA-MM-GG:HH-MM o AAAA-SS (cioè anno-settimana)</p> <p>- tipo base: string,</p> <p>(XPath <code>TEXControlOrder/PCOheader/refDoc/docDate</code>) 0-1</p>

	(XPath <code>TEXControlOrder/PCObody/PCOitem/refDoc/docDate</code>) 0-1
docID	numero identificativo del documento referenziato (dalla versione 2008-1 se ne sconsiglia l'uso in testata (è sostituito da msgID) - tipo base: string, lunghezza max: 80, (XPath <code>TEXControlOrder/PCOheader/docID</code>) 0-1 (XPath <code>TEXControlOrder/PCObody/PCOitem/refDoc/docID</code>) 1-2 (p)Best Practice (XPath <code>TEXControlOrder/PCOheader/refDoc/docID</code>) 1-2 (p)Best Practice
@docType	tipo del documento cui si fa riferimento - tipo base: string, tabella cod.: T21 http://www.ebiz.enea.it/moda-ml/repository/codelist/v2018-1/gc_T21.xml (XPath <code>TEXControlOrder/PCOheader/refDoc/@docType</code>) [Required] (XPath <code>TEXControlOrder/PCObody/PCOitem/refDoc/@docType</code>) [Required]
@email	indirizzo di posta elettronica di una persona contattata - tipo base: string, lunghezza max: 250, (XPath <code>TEXControlOrder/PCObody/PCOitem/thirdParty/person/@email</code>) [Optional] (XPath <code>TEXControlOrder/PCOheader/supplier/person/@email</code>) [Optional] (XPath <code>TEXControlOrder/PCOheader/thirdParty/person/@email</code>) [Optional] (XPath <code>TEXControlOrder/PCOheader/buyer/person/@email</code>) [Optional]
@encoding	algoritmo di decodifica dell'oggetto binario - tipo base: normalizedString, (XPath <code>TEXControlOrder/PCObody/PCOitem/refDoc/attachment/binaryObject/@encoding</code>) [Optional] (N) (XPath <code>TEXControlOrder/PCOheader/refDoc/attachment/binaryObject/@encoding</code>) [Optional] (N)
encodingCode	l'algoritmo di codifica / decodifica utilizzato con l'oggetto esterno (ad esempi o 'base64Binary') - tipo base: normalizedString, (XPath <code>TEXControlOrder/PCObody/PCOitem/refDoc/attachment/externalReference/encodingCode</code>) 0-1 (N) (XPath <code>TEXControlOrder/PCOheader/refDoc/attachment/externalReference/encodingCode</code>) 0-1 (N)
@fax	numero di fax di una persona contattata - tipo base: string, lunghezza max: 35, (XPath <code>TEXControlOrder/PCOheader/supplier/person/@fax</code>) [Optional] (XPath <code>TEXControlOrder/PCObody/PCOitem/thirdParty/person/@fax</code>) [Optional] (XPath <code>TEXControlOrder/PCOheader/thirdParty/person/@fax</code>) [Optional] (XPath <code>TEXControlOrder/PCOheader/buyer/person/@fax</code>) [Optional]
fileName	nome identificativo univoco del file - tipo base: string, lunghezza max: 255, (XPath <code>TEXControlOrder/PCOheader/refDoc/attachment/fileName</code>) 0-1 (N) (XPath <code>TEXControlOrder/PCObody/PCOitem/refDoc/attachment/fileName</code>) 0-1 (N)
@format	formato del contenuto binario (esempio xml, pdf, doc,...) - tipo base: string, (XPath <code>TEXControlOrder/PCObody/PCOitem/refDoc/attachment/binaryObject/@format</code>) [Optional] (N) (XPath <code>TEXControlOrder/PCOheader/refDoc/attachment/binaryObject/@format</code>) [Optional] (N)
formatCode	il formato dell'oggetto esterno (esempio xml, pdf, doc,...) - tipo base: normalizedString, (XPath <code>TEXControlOrder/PCObody/PCOitem/refDoc/attachment/externalReference/formatCode</code>) 0-1 (N) (XPath <code>TEXControlOrder/PCOheader/refDoc/attachment/externalReference/formatCode</code>) 0-1 (N)
id	codice identificativo primario della Parte in causa (Cliente, Fornitore, Destin atario merce ecc.), si raccomanda il formato: codice nazione (ISO 3166) + partita IVA (11 crt), con il qualificatore "numberingOrg"= MF - tipo base: string, lunghezza max: 15,

	<p>(XPath TEXControlOrder/PCObody/PCOitem/thirdParty/id) 1-1 (XPath TEXControlOrder/PCOheader/buyer/id) 1-1 (p) (XPath TEXControlOrder/PCOheader/supplier/id) 1-1 (XPath TEXControlOrder/PCOheader/thirdParty/id) 1-1</p>
@idQualifier	<p>Qualificatore che distingue l'identificativo. - tipo base: string, (XPath TEXControlOrder/PCOheader/buyer/additionalIdentifier/@idQualifier) [Optional] (Na) - nota: questo attributo va utilizzato nel caso che numberingOrg non sia sufficiente o adeguato a indicare la natura dell'identificatore (XPath TEXControlOrder/PCOheader/supplier/additionalIdentifier/@idQualifier) [Optional] (Na) - nota: questo attributo va utilizzato nel caso che numberingOrg non sia sufficiente o adeguato a indicare la natura dell'identificatore (XPath TEXControlOrder/PCObody/PCOitem/serialN/@idQualifier) [Optional] (N) - nota: questo attributo va utilizzato nel caso che numberingOrg non sia sufficiente a indicare la natura del seriale</p>
@isURL	<p>indica se l'elemento a cui si riferisce e' un URL (true) oppure no (false) - tipo base: boolean, (XPath TEXControlOrder/PCObody/PCOitem/refDoc/attachment/externalReference/uri/@isURL) [Optional] [Default= true] (Na) - nota: l'uso di URL è raccomandato (XPath TEXControlOrder/PCOheader/refDoc/attachment/externalReference/uri/@isURL) [Optional] [Default= true] (Na) - nota: l'uso di URL è raccomandato</p>
itemID	<p>numero che contraddistingue la riga/item del documento in oggetto - tipo base: string, lunghezza max: 40, (XPath TEXControlOrder/PCObody/PCOitem/refDoc/itemID) 0-1 (U) (XPath TEXControlOrder/PCOheader/refDoc/itemID) 0-1 (U)</p>
legalName	<p>ragione sociale della Parte - tipo base: string, lunghezza max: 250, (XPath TEXControlOrder/PCOheader/supplier/legalName) 0-1 (U) (XPath TEXControlOrder/PCOheader/buyer/legalName) 0-1 (U) (XPath TEXControlOrder/PCObody/PCOitem/thirdParty/legalName) 0-1 (U) (XPath TEXControlOrder/PCOheader/thirdParty/legalName) 0-1 (U)</p>
@listName	<p>il nome della lista di codici usati per istanziare l'elemento (può avere intento descrittivo, p.es. 'tecnologie di stampa', oppure non averlo, ad es. 'T264') - tipo base: string, lunghezza max: 40, (XPath TEXControlOrder/PCObody/PCOitem/texCode/art/@listName) [Optional] - nota: questo attributo dovrebbe essere usato sempre in abbinamento a "numberingOrg" (XPath TEXControlOrder/PCObody/PCOitem/texCode/color/@listName) [Optional] - nota: questo attributo dovrebbe essere usato sempre in abbinamento a "numberingOrg" (XPath TEXControlOrder/PCObody/PCOitem/texCode/pattern/@listName) [Optional] - nota: questo attributo dovrebbe essere usato sempre in abbinamento a "numberingOrg" (XPath TEXControlOrder/PCObody/PCOitem/pieceControl/@listName) [Optional] (a) - nota: questo attributo dovrebbe essere usato sempre in abbinamento a "numberingOrg" (XPath TEXControlOrder/PCObody/PCOitem/refDoc/season/@listName) [Optional] (a) - nota: questo attributo dovrebbe essere usato sempre in abbinamento a "numberingOrg" (XPath TEXControlOrder/PCOheader/refDoc/season/@listName) [Optional] (a) - nota: questo attributo dovrebbe essere usato sempre in abbinamento a "numberingOrg"</p>

@listVersion	<p>specifica la versione della lista di codici usati per istanziare l'elemento</p> <ul style="list-style-type: none"> - tipo base: string, lunghezza max: 6, (XPath TEXControlOrder/PCObody/PCOitem/texCode/art/@listVersion) [Optional] - nota: <i>questo attributo dovrebbe essere usato sempre in abbinamento a "numberingOrg" e "listName"</i> (XPath TEXControlOrder/PCObody/PCOitem/refDoc/season/@listVersion) [Optional] (a) - nota: <i>questo attributo dovrebbe essere usato sempre in abbinamento a "numberingOrg" e "listName"</i> (XPath TEXControlOrder/PCObody/PCOitem/texCode/pattern/@listVersion) [Optional] - nota: <i>questo attributo dovrebbe essere usato sempre in abbinamento a "numberingOrg" e "listName"</i> (XPath TEXControlOrder/PCOheader/refDoc/season/@listVersion) [Optional] (a) - nota: <i>questo attributo dovrebbe essere usato sempre in abbinamento a "numberingOrg" e "listName"</i> (XPath TEXControlOrder/PCObody/PCOitem/texCode/color/@listVersion) [Optional] - nota: <i>questo attributo dovrebbe essere usato sempre in abbinamento a "numberingOrg" e "listName"</i> (XPath TEXControlOrder/PCObody/PCOitem/pieceControl/@listVersion) [Optional] (a) - nota: <i>questo attributo dovrebbe essere usato sempre in abbinamento a "numberingOrg" e "listName"</i>
@ln	<p>Codice lingua.</p> <ul style="list-style-type: none"> - tipo base: string, tabella cod.: NT60 http://www.ebiz.enea.it/moda-ml/repository/codelist/v2018-1/gc_NT60.xml (XPath TEXControlOrder/PCObody/PCOitem/texCode/description/@ln) [Optional] (N)
@logo	<p>logo aziendale (URL dell'immagine in formato jpg o gif). Si raccomanda che l'immagine non ecceda i 640 pixel di larghezza.</p> <ul style="list-style-type: none"> - tipo base: string, lunghezza max: 255, (XPath TEXControlOrder/PCOheader/supplier/@logo) [Optional] (XPath TEXControlOrder/PCOheader/buyer/@logo) [Optional]
@mime	<p>tipo mime dell'oggetto binario</p> <ul style="list-style-type: none"> - tipo base: normalizedString, (XPath TEXControlOrder/PCOheader/refDoc/attachment/binaryObject/@mime) [Optional] (N) (XPath TEXControlOrder/PCObody/PCOitem/refDoc/attachment/binaryObject/@mime) [Optional] (N)
mimeCode	<p>tipo mime dell'oggetto esterno</p> <ul style="list-style-type: none"> - tipo base: normalizedString, (XPath TEXControlOrder/PCObody/PCOitem/refDoc/attachment/externalReference/mimeCode) 0-1 (N) Best Practice (XPath TEXControlOrder/PCOheader/refDoc/attachment/externalReference/mimeCode) 0-1 (N) Best Practice
msgDate	<p>data di emissione del presente messaggio (documento xml), espressa in uno dei formati: AAAA-MM-GG, AAAA-MM-GG:HH-MM o AAAA-SS (cioè anno-settimana)</p> <ul style="list-style-type: none"> - tipo base: string, (XPath TEXControlOrder/PCOheader/msgDate) 1-1
@msgfunction	<p>funzione rivestita dal presente messaggio in relazione alla sua trasmissione</p> <ul style="list-style-type: none"> - tipo base: string, tabella cod.: NT18 http://www.ebiz.enea.it/moda-ml/repository/codelist/v2018-1/gc_NT18.xml (XPath TEXControlOrder/@msgfunction) [Optional] [Default= OR]
msgID	<p>chiave identificativa univoca del documento di business nel sistema informativo della Parte emittente. Mantiene il medesimo valore in caso di più spedizioni del medesimo documento di business.</p> <ul style="list-style-type: none"> - tipo base: string, lunghezza max: 35, (XPath TEXControlOrder/PCOheader/msgID) 0-1

msgN	<p>numero identificativo univoco assegnato al messaggio (documento xml) da chi lo emette. Assume valori diversi In caso di più spedizioni del medesimo documento di business.</p> <p>- tipo base: string, lunghezza max: 35, (XPath <code>TEXControlOrder/PCOheader/msgN</code>) 1-1</p>
note	<p>nota in testo libero o strutturata (computer processing). Per strutturare la nota si devono usare gli attributi "noteLabel" e "codelist"</p> <p>- tipo base: string, lunghezza max: 350, (XPath <code>TEXControlOrder/PCObody/PCOitem/note</code>) 0-99 (XPath <code>TEXControlOrder/PCOheader/note</code>) 0-99</p>
@noteLabel	<p>qualificatore dell'argomento di una nota</p> <p>- tipo base: string, lunghezza max: 35, (XPath <code>TEXControlOrder/PCOheader/note/@noteLabel</code>) [Optional]</p> <p>- nota: <i>deve usarsi per qualificare l'argomento della nota</i> (XPath <code>TEXControlOrder/PCObody/PCOitem/note/@noteLabel</code>) [Optional]</p> <p>- nota: <i>deve usarsi per qualificare l'argomento della nota</i></p>
@numberingOrg	<p>organizzazione che ha creato la codifica o immatricolazione in oggetto</p> <p>- tipo base: string, tabella cod.: NT6 http://www.ebiz.enea.it/moda-ml/repository/codelist/v2018-1/gc_NT6.xml (XPath <code>TEXControlOrder/PCOheader/buyer/additionalIdentifier/@numberingOrg</code>) [Optional] (a)</p> <p>- nota: <i>qui deve specificarsi il soggetto che ha assegnato il codice</i> (XPath <code>TEXControlOrder/PCOheader/refDoc/docID/@numberingOrg</code>) [Optional]</p> <p>- nota: <i>qui si può specificare quale numerazione è usata per identificare il documento (es.: del Cliente, del Fornitore, ..)</i> (XPath <code>TEXControlOrder/PCObody/PCOitem/refDoc/docID/@numberingOrg</code>) [Optional]</p> <p>- nota: <i>qui si può specificare quale numerazione è usata per identificare il documento (es.: del Cliente, del Fornitore, ..)</i> (XPath <code>TEXControlOrder/PCOheader/refDoc/season/@numberingOrg</code>) [Optional] (a)</p> <p>- nota: <i>questo attributo dovrebbe essere usato o singolarmente o in abbinamento con "listName" e "listVersion"</i> (XPath <code>TEXControlOrder/PCObody/PCOitem/refDoc/season/@numberingOrg</code>) [Optional] (a)</p> <p>- nota: <i>questo attributo dovrebbe essere usato o singolarmente o in abbinamento con "listName" e "listVersion"</i> (XPath <code>TEXControlOrder/PCOheader/thirdParty/id/@numberingOrg</code>) [Optional]</p> <p>(XPath <code>TEXControlOrder/PCOheader/supplier/additionalIdentifier/@numberingOrg</code>) [Optional] (a)</p> <p>- nota: <i>qui deve specificarsi il soggetto che ha assegnato il codice</i> (XPath <code>TEXControlOrder/PCOheader/supplier/id/@numberingOrg</code>) [Optional] (XPath <code>TEXControlOrder/PCObody/PCOitem/pieceControl/@numberingOrg</code>) [Optional] (XPath <code>TEXControlOrder/PCObody/PCOitem/thirdParty/id/@numberingOrg</code>) [Optional]</p> <p>(XPath <code>TEXControlOrder/PCObody/PCOitem/refDoc/attachment/fileName/@numberingOrg</code>) [Optional] (XPath <code>TEXControlOrder/PCOheader/docID/@numberingOrg</code>) [Optional]</p> <p>- nota: <i>qui si può specificare quale numerazione è usata per identificare il documento (es.: del Cliente, del Fornitore, ..)</i> (XPath <code>TEXControlOrder/PCObody/PCOitem/serialN/@numberingOrg</code>) [Optional]</p> <p>- nota: <i>qui deve specificarsi il soggetto che ha assegnato la matricola (se diverso dal Fornitore)</i> (XPath <code>TEXControlOrder/PCOheader/note/@numberingOrg</code>) [Optional]</p> <p>- nota: <i>deve usarsi per esplicitare la organizzazione che creato la lista dei codici usati in "noteLabel"</i> (XPath <code>TEXControlOrder/PCOheader/refDoc/attachment/fileName/@numberingOrg</code>) [Optional] (XPath <code>TEXControlOrder/PCObody/PCOitem/texCode/color/@numberingOrg</code>) [Optional]</p>

	<p>- nota: <i>questo attributo dovrebbe essere usato o singolarmente o in abbinamento con "listName" e "listVersion"</i> (XPath <code>TEXControlOrder/PCObody/PCOitem/texCode/pattern/@numberingOrg</code>) [Optional]</p> <p>- nota: <i>questo attributo dovrebbe essere usato o singolarmente o in abbinamento con "listName" e "listVersion"</i> (XPath <code>TEXControlOrder/PCObody/PCOitem/texCode/art/@numberingOrg</code>) [Optional]</p> <p>- nota: <i>questo attributo dovrebbe essere usato o singolarmente o in abbinamento con "listName" e "listVersion"</i> (XPath <code>TEXControlOrder/PCObody/PCOitem/texCode/@numberingOrg</code>) [Optional] (XPath <code>TEXControlOrder/PCObody/PCOitem/texCode/added/@numberingOrg</code>) [Optional]</p> <p>- nota: <i>questo attributo dovrebbe essere usato o singolarmente o in abbinamento con "listName" e "listVersion"</i> (XPath <code>TEXControlOrder/PCObody/PCOitem/note/@numberingOrg</code>) [Optional]</p> <p>- nota: <i>deve usarsi per esplicitare la organizzazione che creato la lista dei codici usati in "noteLabel"</i> (XPath <code>TEXControlOrder/PCOheader/buyer/id/@numberingOrg</code>) [Optional]</p>
pattern	<p>codice del disegno, quando non incluso nel codice articolo</p> <p>- tipo base: string, lunghezza max: 15, (XPath <code>TEXControlOrder/PCObody/PCOitem/texCode/pattern</code>) 0-1</p>
person	<p>nome della persona di riferimento all'interno della Parte</p> <p>- tipo base: string, lunghezza max: 40, (XPath <code>TEXControlOrder/PCOheader/supplier/person</code>) 0-1 (XPath <code>TEXControlOrder/PCOheader/buyer/person</code>) 0-1 (XPath <code>TEXControlOrder/PCOheader/thirdParty/person</code>) 0-1 (XPath <code>TEXControlOrder/PCObody/PCOitem/thirdParty/person</code>) 0-1</p>
@phone	<p>numero di telefono di una persona contattata</p> <p>- tipo base: string, lunghezza max: 35, (XPath <code>TEXControlOrder/PCOheader/thirdParty/person/@phone</code>) [Optional] (XPath <code>TEXControlOrder/PCOheader/supplier/person/@phone</code>) [Optional] (XPath <code>TEXControlOrder/PCOheader/buyer/person/@phone</code>) [Optional] (XPath <code>TEXControlOrder/PCObody/PCOitem/thirdParty/person/@phone</code>) [Optional]</p>
pieceControl	<p>codice attribuito ad una pezza per specificare il tipo di controllo richiesto/ese-guito</p> <p>- tipo base: string, lunghezza max: 7, (XPath <code>TEXControlOrder/PCObody/PCOitem/pieceControl</code>) 1-1 (A)</p>
postCode	<p>codice postale</p> <p>- tipo base: string, lunghezza max: 10, (XPath <code>TEXControlOrder/PCOheader/buyer/postCode</code>) 0-1 (XPath <code>TEXControlOrder/PCOheader/thirdParty/postCode</code>) 0-1 (XPath <code>TEXControlOrder/PCOheader/supplier/postCode</code>) 0-1 (XPath <code>TEXControlOrder/PCObody/PCOitem/thirdParty/postCode</code>) 0-1</p>
@role	<p>qualificatore del ruolo della Terza Parte</p> <p>- tipo base: string, tabella cod.: NT2 http://www.ebiz.enea.it/moda-ml/repository/codelist/v2018-1/gc_NT2.xml (XPath <code>TEXControlOrder/PCOheader/thirdParty/@role</code>) [Required] (XPath <code>TEXControlOrder/PCObody/PCOitem/thirdParty/@role</code>) [Required]</p>
season	<p>stagione di vendita, composta da: stagione (1 crt) + anno (4 crt) - stagione: P/E=1 A/I=2 P=3-E=4 A=5 I=6; per più di quattro stagioni usare sequenza alfabetica: 1a stagione=A 2a stagione=B etc.etc.</p> <p>- tipo base: string, lunghezza max: 15, (XPath <code>TEXControlOrder/PCOheader/refDoc/season</code>) 0-1 (A)</p> <p>- note: <i>qui indica la stagione a cui appartiene il documento in oggetto</i> (XPath <code>TEXControlOrder/PCObody/PCOitem/refDoc/season</code>) 0-1 (A)</p> <p>- note: <i>qui indica la stagione a cui appartiene il documento in oggetto</i></p>

@sender	<p>qualificatore che distingue la Parte che spedisce il documento</p> <ul style="list-style-type: none"> - tipo base: boolean, (XPath <code>TEXControlOrder/PCObody/PCOitem/thirdParty/@sender</code>) [Optional] (a*) - nota: L'uso di questo attributo è obbligatorio quando si vuole usare lo STY LESHEET (XPath <code>TEXControlOrder/PCOheader/buyer/@sender</code>) [Optional] (a*) - nota: L'uso di questo attributo è obbligatorio quando si vuole usare lo STY LESHEET (XPath <code>TEXControlOrder/PCOheader/supplier/@sender</code>) [Optional] (a*) - nota: L'uso di questo attributo è obbligatorio quando si vuole usare lo STY LESHEET (XPath <code>TEXControlOrder/PCOheader/thirdParty/@sender</code>) [Optional] (a*) - nota: L'uso di questo attributo è obbligatorio quando si vuole usare lo STY LESHEET
serialN	<p>numero di matricola usato per identificare una singola unità fisica</p> <ul style="list-style-type: none"> - tipo base: string, lunghezza max: 250, (XPath <code>TEXControlOrder/PCObody/PCOitem/serialN</code>) 1-9 (AU) - note: sono consentiti più valori di serialN per fornire diverse rappresentazioni dell'identificatore seriale della stessa pezza. Diverse istanze di serialN devono differire almeno per un valore di idQualifier o numberingOrg
street	<p>via e numero civico di una locazione</p> <ul style="list-style-type: none"> - tipo base: string, lunghezza max: 80, (XPath <code>TEXControlOrder/PCObody/PCOitem/thirdParty/street</code>) 0-1 (XPath <code>TEXControlOrder/PCOheader/thirdParty/street</code>) 0-1 (XPath <code>TEXControlOrder/PCOheader/supplier/street</code>) 0-1 (XPath <code>TEXControlOrder/PCOheader/buyer/street</code>) 0-1
subCountry	<p>sigla o codice della provincia (sub-country)</p> <ul style="list-style-type: none"> - tipo base: string, lunghezza max: 9, (XPath <code>TEXControlOrder/PCOheader/buyer/subCountry</code>) 0-1 (XPath <code>TEXControlOrder/PCOheader/supplier/subCountry</code>) 0-1 (XPath <code>TEXControlOrder/PCObody/PCOitem/thirdParty/subCountry</code>) 0-1 (XPath <code>TEXControlOrder/PCOheader/thirdParty/subCountry</code>) 0-1
subDept	<p>nome o codice di una unità (Divisione, Ufficio, Stabilimento) contattata all'interno della Parte</p> <ul style="list-style-type: none"> - tipo base: string, lunghezza max: 40, (XPath <code>TEXControlOrder/PCOheader/supplier/subDept</code>) 0-1 (N) (XPath <code>TEXControlOrder/PCOheader/buyer/subDept</code>) 0-1 (N) (XPath <code>TEXControlOrder/PCOheader/thirdParty/subDept</code>) 0-1 (N) (XPath <code>TEXControlOrder/PCObody/PCOitem/thirdParty/subDept</code>) 0-1 (N)
@uid	<p>identificatore elemento, univoco all'interno del documento xml</p> <ul style="list-style-type: none"> - tipo base: string, (XPath <code>TEXControlOrder/PCOheader/refDoc/attachment/@uid</code>) [Optional] (XPath <code>TEXControlOrder/PCObody/PCOitem/refDoc/attachment/@uid</code>) [Optional]
uri	<p>URI (Uniform Resource Identifier) che identifica l'oggetto esterno come una risorsa Internet</p> <ul style="list-style-type: none"> - tipo base: normalizedString, (XPath <code>TEXControlOrder/PCOheader/refDoc/attachment/externalReference/uri</code>) 1-1 (N) (XPath <code>TEXControlOrder/PCObody/PCOitem/refDoc/attachment/externalReference/uri</code>) 1-1 (N)
@useProfile	<p>profilo uso al quale il presente documento è conforme nel caso sia stato definito tra le parti. Preferibile sia un URI con nome aziende o eventualmente un URL con link al profilo.</p> <ul style="list-style-type: none"> - tipo base: string, (XPath <code>TEXControlOrder/@useProfile</code>) [Optional]
@VAT	<p>aliquota o causale IVA (DEPRECATO, usare dtScheme)</p> <ul style="list-style-type: none"> - tipo base: string, tabella cod.: NT16 http://www.ebiz.enea.it/moda-ml/repository/codelist/v2018-1/gc_NT16.xml

	(XPath TEXControlOrder/PCObody/PCOitem/thirdParty/@VAT) [Optional] (XPath TEXControlOrder/PCOheader/thirdParty/@VAT) [Optional]
@version	Versione del dizionario da cui è creata l'istanza - tipo base: string, tabella cod.: NT100 http://www.ebiz.enea.it/moda-ml/repository/codelist/v2018-1/gc_NT100.xml (XPath TEXControlOrder/@version) [Optional] [Default= 2018-1]

2.3 Best practice suggerite

TEXControlOrder/PCOheader/buyer/additionalIdentifier (codice identificativo aggiuntivo della Parte in causa (Cliente, Fornitore, Destinatario merce ecc..), ad esempio per registri delle dogane o altri registri)

ITALIA: la PEC del destinatario della fattura SDI per le imprese può essere indicata in questo elemento (specificare attributo idQualifier='PEC'); analogamente il codice identificativo SDI (idQualifier='SDI')

TEXControlOrder/PCObody/PCOitem/refDoc/docID (numero identificativo del documento referenziato (dalla versione 2008-1 se ne sconsiglia l'uso in testata (è sostituito da msgID))

con numberingOrg va indicato chi ha assegnato l'identificatore al documento (è possibile indicarne due - p.es. cliente e fornitore- con due elementi docID dotati di numberingOrg differente)

TEXControlOrder/PCOheader/refDoc/docID (numero identificativo del documento referenziato (dalla versione 2008-1 se ne sconsiglia l'uso in testata (è sostituito da msgID))

con numberingOrg va indicato chi ha assegnato l'identificatore al documento (è possibile indicarne due - p.es. cliente e fornitore- con due elementi docID dotati di numberingOrg differente)

**TEXControlOrder/PCObody/PCOitem/refDoc/attachment/
externalReference/mimeType (tipo mime dell'oggetto esterno)**

Utilizzare codifica IANA <http://www.iana.org/assignments/media-types/media-types.xml>

**TEXControlOrder/PCOheader/refDoc/attachment/
externalReference/mimeType (tipo mime dell'oggetto esterno)**

Utilizzare codifica IANA <http://www.iana.org/assignments/media-types/media-types.xml>

2.4 Tabelle di codifica utilizzate

Elenco delle tabelle di enumerazione utilizzate nel documento XML. I relativi codici sono presenti all'indirizzo: <http://www.ebiz-tcf.eu/moda-ml/imple/moda-ml-2018-1.asp?lingua=it&pag=6>

Legenda

- N: new table
- U: updated properties

NT100 - Versione eBIZ TCFUpstream

NT16 - aliquota o causale IVA

NT18 - funzione messaggio

NT2 - qualificatore terzparte

NT29 - formato data

NT6 - ente codificatore

NT60 - lingua, codifiche da ISO 639-1 (sottoinsieme) (N)

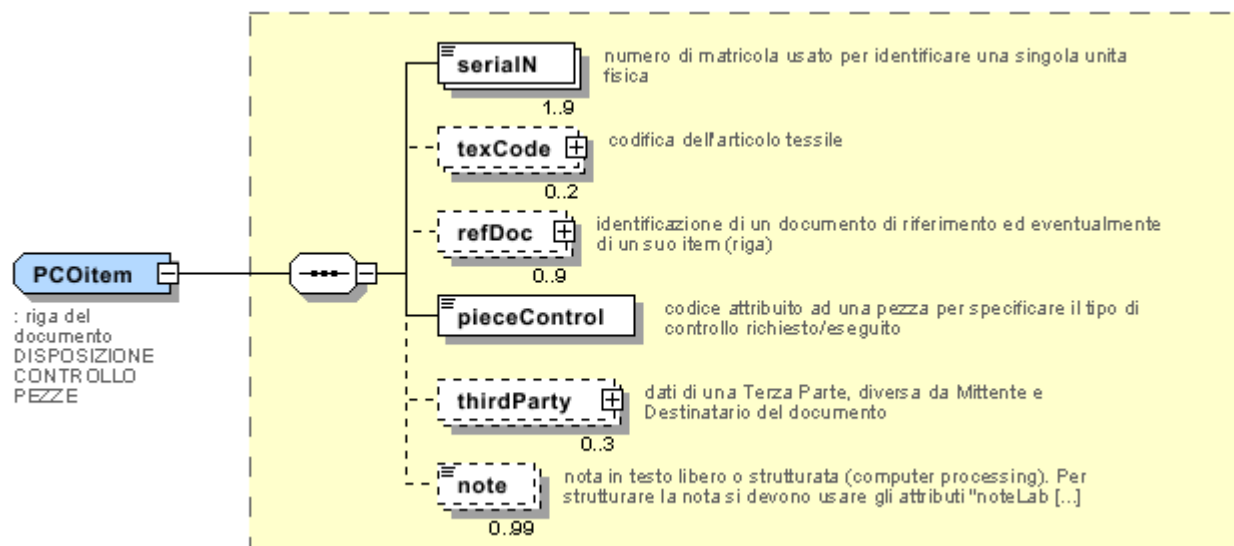
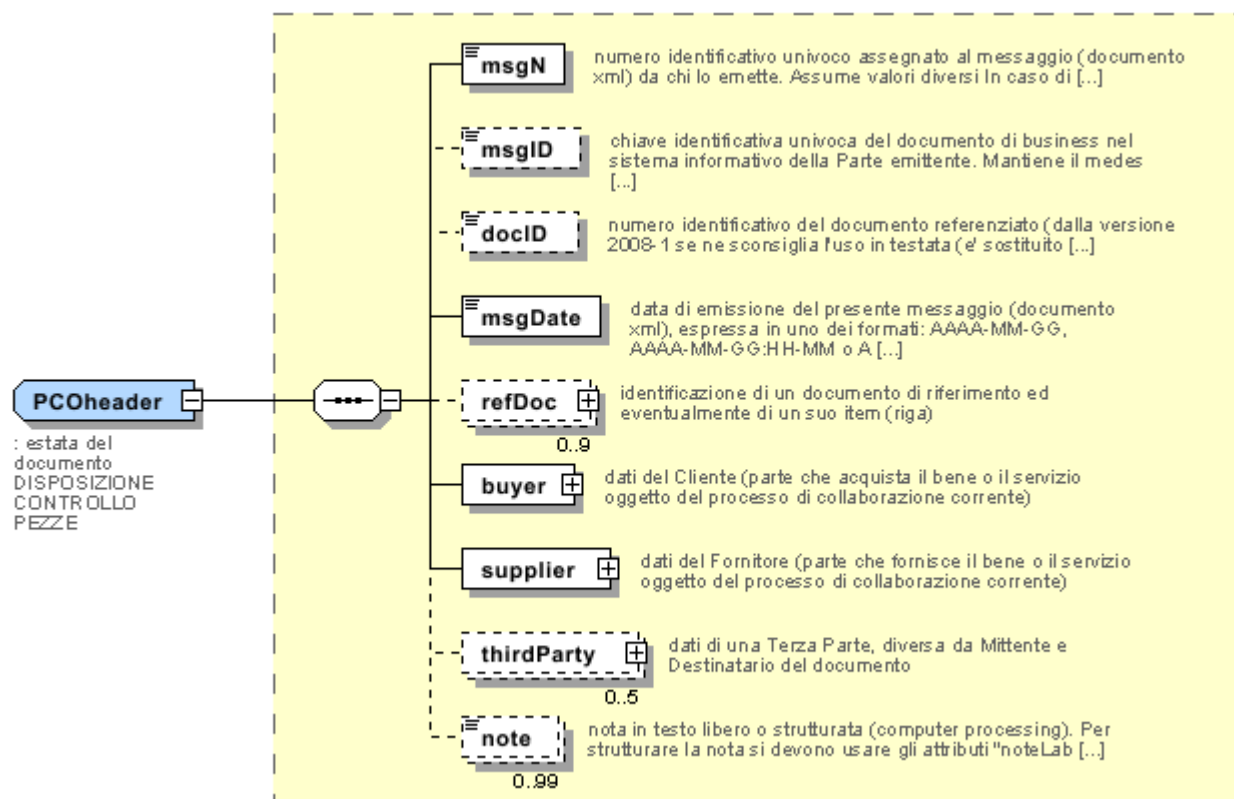
T10 - ISO3166 - Nazione

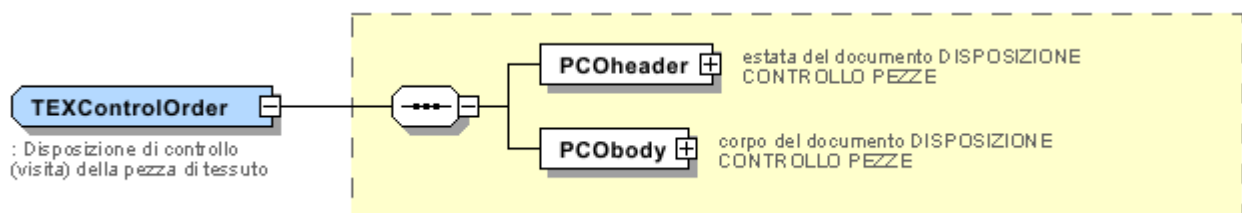
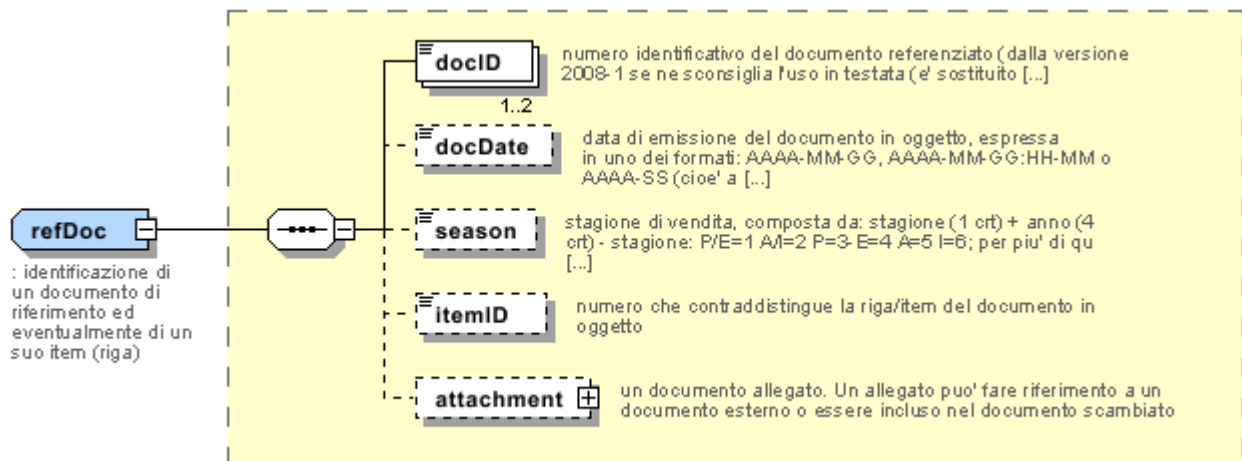
T21 - tipo documento

T44 - tipo codice addizionale

Allegato A

Immagini rappresentative della struttura dei principali elementi complessi.





Allegato B

NT100 - Versione eBIZ TCFUpstream

versione dizionario

Agenzia: eBIZ

tabella cod.: NT100

File lista codici (Generic code): http://www.ebiz.enea.it/moda-ml/repository/codelist/v2018-1/gc_NT100.xml

Codice	Descrizione	Note di adozione	Stato versione	Data di inserimento
2013-1	v2013-1			01/07/2013
2018-1	v2018-1		(N)	04/11/2018
draft	draft		(N)	08/09/2017

NT16 - aliquota o causale IVA

aliquota o causale IVA (DEPRECATO, usare dtScheme)

tabella cod.: NT16

File lista codici (Generic code): http://www.ebiz.enea.it/moda-ml/repository/codelist/v2018-1/gc_NT16.xml

NT18 - funzione messaggio

funzione rivestita dal presente messaggio in relazione alla sua trasmissione

Agenzia: eBIZ

tabella cod.: NT18

File lista codici (Generic code): http://www.ebiz.enea.it/moda-ml/repository/codelist/v2018-1/gc_NT18.xml

Codice	Descrizione	Note di adozione	Stato versione	Data di inserimento
CA	cancellazione documento presente			01/07/2013
CP	copia			
OR	originale			
RC	ritrasmissione correzione dati errati			
RT	ritrasmissione			

NT2 - qualificatore terzparte

qualificatore del ruolo della Terza Parte

Agenzia: eBIZ

tabella cod.: NT2

File lista codici (Generic code): http://www.ebiz.enea.it/moda-ml/repository/codelist/v2018-1/gc_NT2.xml

Codice	Descrizione	Note di adozione	Stato versione	Data di inserimento
AG	Agente			
AU	Auditor		(N)	08/04/2019
CE	Autorita' certificatrice		(N)	08/04/2019
CO	Collaudatore			
DC	Destinatario Conferma			
DF	Destinatario Fattura			
DI	Destinatario per conoscenza (CC)			28/10/2014
DM	Destinatario Merce			
DP	Indirizzo consegna merce			
IM	Importatore			
OR	Originatore (cliente finale)			10/09/2014
SC	Terzista		(N)	10/04/2019
SM	Gestore servizio/ePlatform		(N)	08/04/2019
SP	Spedizioniere			
TX	Autorità fiscale			

NT29 - formato data

formato in cui è espressa la data

Agenzia: eBIZ

tabella cod.: NT29

File lista codici (Generic code): http://www.ebiz.enea.it/moda-ml/repository/codelist/v2018-1/gc_NT29.xml

Codice	Descrizione	Note di adozione	Stato versione	Data di inserimento
D	AAAA-MM-GG			
M	AAAA-MM-GG:HH-MM			
W	AAAA-SS (anno-settimana)			

NT6 - ente codificatore

organizzazione che ha creato la codifica o immatricolazione in oggetto

Agenzia: eBIZ

tabella cod.: NT6

File lista codici (Generic code): http://www.ebiz.enea.it/moda-ml/repository/codelist/v2018-1/gc_NT6.xml

Codice	Descrizione	Note di adozione	Stato versione	Data di inserimento
CL	cliente			
CO	collaudo tessile			
EB	eBIZ	replaces 'ML'	(N)	18/03/2019
EN	GS1 (già EAN-International)			
ES	e-Stockflow			
FO	fornitore			
GS	GS1			01/07/2013
MF	Ministero Finanze (codice IVA)		(U)	
ML	Moda-ML	DEPRECATED	(U)	
SP	Service Provider			

NT60 - lingua, codifiche da ISO 639-1 (sottoinsieme) (N)

Agenzia: eBIZ / ISO

tabella cod.: NT60

File lista codici (Generic code): http://www.ebiz.enea.it/moda-ml/repository/codelist/v2018-1/gc_NT60.xml

Codice	Descrizione	Note di adozione	Stato versione	Data di inserimento
af	Afrikaans		(N)	31/01/2019
ar	Arabic		(N)	31/01/2019
be	Belarusian		(N)	31/01/2019
bg	Bulgarian		(N)	31/01/2019
bn	Bengali		(N)	31/01/2019
bo	Tibetan		(N)	31/01/2019
bs	Bosnian		(N)	31/01/2019
ca	Catalan, Valencian		(N)	31/01/2019
cs	Czech		(N)	31/01/2019
da	Danish		(N)	31/01/2019
de	German		(N)	31/01/2019
el	Greek, Modern (1453-)		(N)	31/01/2019
en	English		(N)	31/01/2019

eo	Esperanto		(N)	31/01/2019
es	Spanish, Castilian		(N)	31/01/2019
et	Estonian		(N)	31/01/2019
eu	Basque		(N)	31/01/2019
F	Femminile		(N)	15/04/2019
fa	Persian		(N)	31/01/2019
fi	Finnish		(N)	31/01/2019
fr	French		(N)	31/01/2019
ga	Irish		(N)	31/01/2019
gd	Gaelic, Scottish Gaelic		(N)	31/01/2019
gn	Guarani		(N)	31/01/2019
he	Hebrew		(N)	31/01/2019
hr	Croatian		(N)	31/01/2019
ht	Haitian, Haitian Creole		(N)	31/01/2019
hu	Hungarian		(N)	31/01/2019
hy	Armenian		(N)	31/01/2019
ia	Interlingua (International Auxiliary Language Association)		(N)	31/01/2019
id	Indonesian		(N)	31/01/2019
is	Icelandic		(N)	31/01/2019
it	Italian		(N)	31/01/2019
ja	Japanese		(N)	31/01/2019
jv	Javanese		(N)	31/01/2019
ka	Georgian		(N)	31/01/2019
km	Central Khmer		(N)	31/01/2019
ko	Korean		(N)	31/01/2019
ku	Kurdish		(N)	31/01/2019
lb	Luxembourgish, Letzeburgesch		(N)	31/01/2019
lo	Lao		(N)	31/01/2019
lt	Lithuanian		(N)	31/01/2019
lv	Latvian		(N)	31/01/2019
mg	Malagasy		(N)	31/01/2019
mk	Macedonian		(N)	31/01/2019
mn	Mongolian		(N)	31/01/2019
mt	Maltese		(N)	31/01/2019
nl	Dutch, Flemish		(N)	31/01/2019

no	Norwegian		(N)	31/01/2019
pl	Polish		(N)	31/01/2019
pt	Portuguese		(N)	31/01/2019
ro	Romanian, Moldavian, Moldovan		(N)	31/01/2019
ru	Russian		(N)	31/01/2019
se	Northern Sami		(N)	31/01/2019
sk	Slovak		(N)	31/01/2019
sl	Slovenian		(N)	31/01/2019
sm	Samoan		(N)	31/01/2019
so	Somali		(N)	31/01/2019
sq	Albanian		(N)	31/01/2019
sr	Serbian		(N)	31/01/2019
sv	Swedish		(N)	31/01/2019
sw	Swahili		(N)	31/01/2019
ta	Tamil		(N)	31/01/2019
th	Thai		(N)	31/01/2019
tr	Turkish		(N)	31/01/2019
uk	Ukrainian		(N)	31/01/2019
ur	Urdu		(N)	31/01/2019
uz	Uzbek		(N)	31/01/2019
vi	Vietnamese		(N)	31/01/2019
zh	Chinese		(N)	31/01/2019

T10 - ISO3166 - Nazione

codice della nazione

Agenzia: ISO

tabella cod.: T10

File lista codici (Generic code): http://www.ebiz.enea.it/moda-ml/repository/codelist/v2018-1/gc_T10.xml

Tabella non stampata: sono presenti 239 elementi, oltre il massimo previsto di 99 elementi.

T21 - tipo documento

tipo del documento cui si fa riferimento

Agenzia: eBIZ

tabella cod.: T21

File lista codici (Generic code): http://www.ebiz.enea.it/moda-ml/repository/codelist/v2018-1/gc_T21.xml

Codice	Descrizione	Note di adozione	Stato versione	Data di inserimento
BOR	ordine aperto		(N)	01/02/2018
CAT	Listino - scheda tecnica			
CEO	Certificato di origine		(N)	13/04/2018
CER	Certificato		(N)	13/04/2018
COC	Cartella colore			
CRN	Nota di credito			08/09/2017
CTO	Disposizione controllo			01/07/2013
CTR	Contratto o capitolato		(U)	
CXF	File CxF3			01/07/2013
DAD	Disposizione rammendo			
DDT	ddt			
DEA	Avviso spedizione			
DER	Richiesta spedizione			
DR	Richiesta documento			02/12/2014
FOR	Previsione			02/12/2014
GSO	Offerta stock abbigliamento			
GSX	Modifica offerta stock abbigliamento			
INV	Fattura			
KCC	Disposizione Maglieria-Confezione			02/12/2014
KCI	Inventario Capi in Lavorazione			02/12/2014
M2M	Ordine su misura			02/12/2014
MAS	Carta modello			
MCI	Istruzioni visual merchandising		(N)	13/04/2018
OCH	Modifica ordine			
OFF	Offerta			
ORD	Ordine acquisto			
ORP	Risposta ordine			
OSR	Richiesta avanzamento ordine			
OSS	Stato offerta			02/12/2014
OST	Avanzamento ordine			
OUR	ns. riferimento			
QR	Report Qualita			02/12/2014

RAI	Inventario Materia Prima in Lavorazione			02/12/2014
RDC	Disposizione tintura materia prima			
RDH	Modifica disposizione tintura materia prima			
RDR	Risposta disposizione tintura materia prima			
REA	Avviso ricevimento			
REQ	Richiesta di Offerta			
RET	Ritorno merce			02/12/2014
RSC	Disposizione di filatura			
RSH	Modifica disposizione filatura			
RSR	Risposta disposizione filatura			
SCL	scheda lavorazione			
TFC	Disposizione tintura-finissaggio tessuto			
TFX	Modifica Disposizione Tintura-Finissaggio Tessuto			02/12/2014
TPC	Disposizione stampa tessuto			
TPX	Modifica Disposizione Stampa Tessuto			02/12/2014
TWI	Inventario tessuto in lavorazione			
VMI	istruzioni visual merchandising		(N)	01/02/2018
WAC	Disposizione orditura			
WEC	Disposizione tessitura			
YDC	Disposizione tintura filato			
YDH	Modifica disposizione tintura filato			
YDR	Risposta disposizione tintura filato			
YTC	Disposizione ritorcitura			
YWI	Inventario filato in lavorazione			

T44 - tipo codice aggiuntivo

qualificatore dell'elemento aggiuntivo di codifica di un prodotto

Agenzia: eBIZ

tabella cod.: T44

File lista codici (Generic code): http://www.ebiz.enea.it/moda-ml/repository/codelist/v2018-1/gc_T44.xml

Codice	Descrizione	Note di adozione	Stato versione	Data di inserimento
CC	cartella colori			
CL	collezione			
CO	codice identificativo azienda		(N)	08/09/2017

DY	numero bagno			
LT	numero lotto/partita			
MDI	Made in			08/09/2017
MS	stadio di lavorazione			
PKG	confezionamento			09/09/2014
PL	linea di prodotto			
RGB	valore RGB			
SE	codice cimossa			

Allegato C

Elementi nuovi o modificati rispetto a precedente versione

Cambiamenti o aggiunte osservati (esclusa modifica di descrizione; incluse invece modifiche a note di aggregazione e best practice): 70

Test Type	Tag	Status	Item type	Modifica relativa a
Attrib	additionalIdentifier	NEW	Additional Party Identifier	Ha NUOVO attributo: numbering organisation code
Attrib	additionalIdentifier	NEW	Additional Party Identifier	Ha NUOVO attributo: id Qualifier
Element()	additionalIdentifier	NEW	Additional Party Identifier	
Element(E)	art	UPDATED	article identifier	Proprieta': Lunghezza_Max Vecchio valore: 25 Nuovo valore: 80
Attrib	art	UPDATED	article identifier	proprio attributo: code list reference Proprieta': NotaAggregazione Vecchio valore: <i>questo attributo dovrebbe essere usato in ALTERNATIVA agli altri</i> Nuovo valore: <i>dovrebbe essere sempre valorizzato almeno uno tra questo attributo e "numberingOrg"</i>
Child	attachment	NEW	attachment	Ha NUOVO figlio : file name
Child	attachment	NEW	attachment	Ha NUOVO figlio : binary object
Child	attachment	NEW	attachment	Ha NUOVO figlio : external reference
Element()	attachment	NEW	attachment	
Attrib	binary Object	NEW	binary object	Ha NUOVO attributo: character set
Attrib	binary Object	NEW	binary object	Ha NUOVO attributo: format
Attrib	binary Object	NEW	binary object	Ha NUOVO attributo: mime
Attrib	binary Object	NEW	binary object	Ha NUOVO attributo: encoding

Element()	binary Object	NE W	binary object	
Attrib	buyer	NE W	Buyer (*)	Ha NUOVO attributo: sender Party qualifier
Child	buyer	NE W	Buyer (*)	Ha NUOVO figlio : Additional Party Identifier
Child	buyer	NE W	Buyer (*)	Ha NUOVO figlio : Party identifier
Element()	characterSet Code	NE W	character set code	
Element()	characterSet	NE W	character set	
Attrib	description	NE W	description	Ha NUOVO attributo: ln
Element(E)	description	UPDATE D	description	Proprieta': Lunghezza_Max Vecchio valore: 70 Nuovo valore: 250
Element(E)	email	UPDATE D	e-mail	Proprieta': Lunghezza_Max Vecchio valore: 80 Nuovo valore: 250
Element()	encodingCode	NE W	encoding code	
Element()	encoding	NE W	encoding	
Child	externalReference	NE W	external reference	Ha NUOVO figlio : mime code
Child	externalReference	NE W	external reference	Ha NUOVO figlio : character set code
Child	externalReference	NE W	external reference	Ha NUOVO figlio : encoding code
Child	externalReference	NE W	external reference	Ha NUOVO figlio : uri
Child	externalReference	NE W	external reference	Ha NUOVO figlio : format code
Element()	externalReference	NE W	external reference	

Attr ib	pieceC ontrol	NE W	fabric pie ce control code	Ha NUOVO attributo: code list version
Attr ib	pieceC ontrol	NE W	fabric pie ce control code	Ha NUOVO attributo: code list name
Attr ib	pieceC ontrol	NE W	fabric pie ce control code	Ha NUOVO attributo: code list reference
Attr ib	fileNa me	NE W	file name	Ha NUOVO attributo: numbering organisation code
Ele m(l)	fileNa me	NE W	file name	
Ele m(l)	format Code	NE W	format co de	
Ele m(l)	format	NE W	format	
Attr ib	note	UPD ATE D	general n ote	proprio attributo: numbering organisation code Proprieta': NotaAggregazione Vecchio valore: Nuovo valore: <i>deve usarsi per esplicitare la organizzazione che creato la l ista dei codici usati in "noteLabel"</i>
Ele m(l)	idQuali fier	NE W	id Qualifie r	
Ele m(l)	isURL	NE W	is URL	
Ele m(E)	legalN ame	UPD ATE D	Legal na me	Proprieta': Lunghezza_Max Vecchio valore: 80 Nuovo valore: 250
Ele m(E)	itemID	UPD ATE D	line item number	Proprieta': Lunghezza_Max Vecchio valore: 6 Nuovo valore: 40
Ele m(l)	ln	NE W	ln	
Ele m(l)	mimeC ode	NE W	mime cod e	
Ele m(l)	mime	NE W	mime	
Chil d	PCOhea der	NE W	PCO hea der	Ha NUOVO figlio : reference document details

Child	PCOheader	UPDATE	PCOheader	relazione con nodo figlio: general note Proprieta': Cardmax Vecchio valore: 19 Nuovo valore: 99
Child	PCOitem	UPDATE	PCOitem	relazione con nodo figlio: reference document details Proprieta': Cardmax Vecchio valore: 5 Nuovo valore: 9
Child	PCOitem	UPDATE	PCOitem	relazione con nodo figlio: Third Party Proprieta': Cardmax Vecchio valore: 1 Nuovo valore: 3
Child	PCOitem	UPDATE	PCOitem	relazione con nodo figlio: serial number Proprieta': NotaAggregazione Vecchio valore: Nuovo valore: <i>sono consentiti più valori di serialN per fornire diverse rappresentazioni dell'identificatore seriale della stessa pezza. Diverse istanze di serialN devono differire almeno per un valore di idQualifier o numberingOrg</i>
Child	PCOitem	UPDATE	PCOitem	relazione con nodo figlio: serial number Proprieta': Cardmax Vecchio valore: 3 Nuovo valore: 9
Child	PCOitem	UPDATE	PCOitem	relazione con nodo figlio: general note Proprieta': Cardmax Vecchio valore: 19 Nuovo valore: 99
Child	refDoc	NEW	reference document details	Ha NUOVO figlio : attachment
Child	refDoc	UPDATE	reference document details	relazione con nodo figlio: document identifier Proprieta': BestPractice Vecchio valore: Nuovo valore: <i>con numberingOrg va indicato chi ha assegnato l'identificatore al documento (è possibile indicarne due -p.es. cliente e fornitore- con due elementi docID dotati di numberingOrg differente)</i>
Attrib	season	NEW	season identifier	Ha NUOVO attributo: code list reference
Attrib	season	NEW	season identifier	Ha NUOVO attributo: code list name

Attr ib	season	NE W	season id entifier	Ha NUOVO attributo: code list version
Attr ib	season	NE W	season id entifier	Ha NUOVO attributo: numbering organisation code
Attr ib	serialN	NE W	serial nu mber	Ha NUOVO attributo: id Qualifier
Ele m(E)	serialN	UPD ATE D	serial nu mber	Proprieta': Lunghezza_Max Vecchio valore: 15 Nuovo valore: 250
Ele m(I)	subDe pt	NE W	departme nt identifi er	
Chil d	supplie r	NE W	Supplier (*)	Ha NUOVO figlio : Party identifier
Attr ib	supplie r	NE W	Supplier (*)	Ha NUOVO attributo: sender Party qualifier
Chil d	supplie r	NE W	Supplier (*)	Ha NUOVO figlio : Additional Party Identifier
Chil d	texCod e	UPD ATE D	Textiles p roduct co de	relazione con nodo figlio: description Proprieta': NotaAggregazione Vecchio valore: Nuovo valore: <i>Descrizione riferita al prodotto</i>
Chil d	texCod e	UPD ATE D	Textiles p roduct co de	relazione con nodo figlio: description Proprieta': Cardmax Vecchio valore: 1 Nuovo valore: 999
Attr ib	thirdPa rty	NE W	Third Part y (*)	Ha NUOVO attributo: sender Party qualifier
Chil d	thirdPa rty	NE W	Third Part y (*)	Ha NUOVO figlio : Party identifier
Attr ib	uri	NE W	uri	Ha NUOVO attributo: is URL
Ele m(I)	uri	NE W	uri	

Allegato D

Tabelle e codici nuovi o modificati rispetto a precedente versione

Cambiamenti o aggiunte osservati (esclusa modifica di codelistagencyname; incluse invece modifiche a testo di descrizione del codice e adoption note): 88

Test Type	Status	Code table	Descrizione tabella	Code	Descrizione modifica
Table	UPD ATED	NT 100	eBIZ TCFUpstream version		Descrizione Vecchio valore: <i>Versione eBIZ Mo da-ML</i> Nuovo valore: <i>Versione eBIZ TCF Upstream</i>
Code	NEW	NT 100		<i>2018-1</i> (v2018-1)	
Code	NEW	NT 100		<i>draft</i> (draft)	
Table	UPD ATED	NT 16	VAT rate or code		Generalita Vecchio valore: <i>aliquota o causale IVA (deprecato, usare dtScheme)</i> Nuovo valore: <i>aliquota o causale I VA (DEPRECATO, usare dtSche me)</i>
Code	NEW	NT 2		<i>AU</i> (Auditor)	
Code	NEW	NT 2		<i>CE</i> (Autorita certificatrice)	
Code	NEW	NT 2		<i>SC</i> (Terzista)	
Code	NEW	NT 2		<i>SM</i> (Gestore servizio/ePlatform)	
Code	NEW	NT 6		<i>EB</i> (eBIZ)	
Code	UPD ATED	NT 6		<i>MF</i> (MInistero Finanze (codice I VA))	Testo Vecchio valore: <i>MInistero Finanze (codice IVA)</i> Nuovo valore: <i>Ministero Finanze (c odice IVA)</i>
Code	UPD ATED	NT 6		<i>ML</i> ()	adoption_note Vecchio valore: Nuovo valore: <i>DEPRECATED</i>
Table	NEW	NT 60	language, codes fro m ISO 639-1 (subse t)		
Code	NEW	NT 60		<i>F</i> (Femminile)	

Co de	NEW	NT 60		<i>af</i> (Afrikaans)	
Co de	NEW	NT 60		<i>ar</i> (Arabic)	
Co de	NEW	NT 60		<i>be</i> (Belarusian)	
Co de	NEW	NT 60		<i>bg</i> (Bulgarian)	
Co de	NEW	NT 60		<i>bn</i> (Bengali)	
Co de	NEW	NT 60		<i>bo</i> (Tibetan)	
Co de	NEW	NT 60		<i>bs</i> (Bosnian)	
Co de	NEW	NT 60		<i>ca</i> (Catalan, Valencian)	
Co de	NEW	NT 60		<i>cs</i> (Czech)	
Co de	NEW	NT 60		<i>da</i> (Danish)	
Co de	NEW	NT 60		<i>de</i> (German)	
Co de	NEW	NT 60		<i>el</i> (Greek, Modern (1453-))	
Co de	NEW	NT 60		<i>en</i> (English)	
Co de	NEW	NT 60		<i>eo</i> (Esperanto)	
Co de	NEW	NT 60		<i>es</i> (Spanish, Castilian)	
Co de	NEW	NT 60		<i>et</i> (Estonian)	
Co de	NEW	NT 60		<i>eu</i> (Basque)	
Co de	NEW	NT 60		<i>fa</i> (Persian)	
Co de	NEW	NT 60		<i>fi</i> (Finnish)	
Co de	NEW	NT 60		<i>fr</i> (French)	
Co de	NEW	NT 60		<i>ga</i> (Irish)	
Co de	NEW	NT 60		<i>gd</i> (Gaelic, Scottish Gaelic)	

Co de	NEW	NT 60		<i>gn</i> (Guarani)	
Co de	NEW	NT 60		<i>he</i> (Hebrew)	
Co de	NEW	NT 60		<i>hr</i> (Croatian)	
Co de	NEW	NT 60		<i>ht</i> (Haitian, Haitian Creole)	
Co de	NEW	NT 60		<i>hu</i> (Hungarian)	
Co de	NEW	NT 60		<i>hy</i> (Armenian)	
Co de	NEW	NT 60		<i>ia</i> (Interlingua (International Au xiliary Language Association))	
Co de	NEW	NT 60		<i>id</i> (Indonesian)	
Co de	NEW	NT 60		<i>is</i> (Icelandic)	
Co de	NEW	NT 60		<i>it</i> (Italian)	
Co de	NEW	NT 60		<i>ja</i> (Japanese)	
Co de	NEW	NT 60		<i>ju</i> (Javanese)	
Co de	NEW	NT 60		<i>ka</i> (Georgian)	
Co de	NEW	NT 60		<i>km</i> (Central Khmer)	
Co de	NEW	NT 60		<i>ko</i> (Korean)	
Co de	NEW	NT 60		<i>ku</i> (Kurdish)	
Co de	NEW	NT 60		<i>lb</i> (Luxembourgish, Letzeburge sch)	
Co de	NEW	NT 60		<i>lo</i> (Lao)	
Co de	NEW	NT 60		<i>lt</i> (Lithuanian)	
Co de	NEW	NT 60		<i>lv</i> (Latvian)	
Co de	NEW	NT 60		<i>mg</i> (Malagasy)	

Co de	NEW	NT 60		<i>mk</i> (Macedonian)	
Co de	NEW	NT 60		<i>mn</i> (Mongolian)	
Co de	NEW	NT 60		<i>mt</i> (Maltese)	
Co de	NEW	NT 60		<i>nl</i> (Dutch, Flemish)	
Co de	NEW	NT 60		<i>no</i> (Norwegian)	
Co de	NEW	NT 60		<i>pl</i> (Polish)	
Co de	NEW	NT 60		<i>pt</i> (Portuguese)	
Co de	NEW	NT 60		<i>ro</i> (Romanian, Moldavian, Mold ovan)	
Co de	NEW	NT 60		<i>ru</i> (Russian)	
Co de	NEW	NT 60		<i>se</i> (Northern Sami)	
Co de	NEW	NT 60		<i>sk</i> (Slovak)	
Co de	NEW	NT 60		<i>sl</i> (Slovenian)	
Co de	NEW	NT 60		<i>sm</i> (Samoan)	
Co de	NEW	NT 60		<i>so</i> (Somali)	
Co de	NEW	NT 60		<i>sq</i> (Albanian)	
Co de	NEW	NT 60		<i>sr</i> (Serbian)	
Co de	NEW	NT 60		<i>sv</i> (Swedish)	
Co de	NEW	NT 60		<i>sw</i> (Swahili)	
Co de	NEW	NT 60		<i>ta</i> (Tamil)	
Co de	NEW	NT 60		<i>th</i> (Thai)	
Co de	NEW	NT 60		<i>tr</i> (Turkish)	
Co de	NEW	NT 60		<i>uk</i> (Ukrainian)	

Co de	NEW	NT 60		<i>ur</i> (Urdu)	
Co de	NEW	NT 60		<i>uz</i> (Uzbek)	
Co de	NEW	NT 60		<i>vi</i> (Vietnamese)	
Co de	NEW	NT 60		<i>zh</i> (Chinese)	
Co de	NEW	T21		<i>BOR</i> (ordine aperto)	
Co de	NEW	T21		<i>CEO</i> (Certificato di origine)	
Co de	NEW	T21		<i>CER</i> (Certificato)	
Co de	NEW	T21		<i>MCI</i> (Istruzioni visual merchandisi ng)	
Co de	NEW	T21		<i>VMI</i> (istruzioni visual merchandisi ng)	
Co de	NEW	T44		<i>CO</i> (codice identificativo azienda)	