



<http://www.ebiz-tcf.eu>

# DRAFT

GUIDA DI IMPLEMENTAZIONE

TRANSAZIONE "AVVISO SPEDIZIONE KIT CONFEZIONE"

Versione: draft

Data di rilascio: 17/5/2019

Codice documento: G018

Documentazione Tecnica: <http://www.ebiz.enea.it>

Repository XML Schema: <http://www.ebiz.enea.it/moda-ml/repository/schema/draft/default.asp>

Repository guide: <http://www.ebiz.enea.it/moda-ml/repository/guide/draft/default.asp>

Nome file: G018-eBIZ-AvvisoSpedizioneKitConfezione.pdf

## 0. PREMESSA

Questo documento riporta una **proposta di aggiornamento** ed estensione delle specifiche eBIZ a partire dalla versione eBIZ rilasciata come CEN CWA 16667 nel 2013. Sotto la denominazione di 'versione Draft' viene infatti riportato il risultato di un ampio lavoro di analisi e consultazione finalizzato a sviluppare e mantenere le specifiche eBIZ.

In particolare il contenuto di questa proposta è il risultato di diverse attività, principalmente quelle svolte nel quadro del **progetto eBIZ 4.0** finanziato dalla Commissione Europea, call COS-DESIGN-2015-3-06, topic COS-2015-DESIGN-2.

I contenuti tecnici sono retrocompatibili con l'ultima versione ufficiale pubblicata. Ogni proposta aggiuntiva rispetto a quelle specifiche costituisce una proposta, non ancora una specifica accettata, ma verrà proposta nelle apposite sedi per essere accettata nelle future versioni eBIZ.

## 1. DESCRIZIONE DI BUSINESS

### 1.1 Scopo

Questa guida ha lo scopo di illustrare alle aziende del settore tessile abbigliamento la forma standard XML del tipo documento "AVVISO SPEDIZIONE KIT CONFEZIONE", fornendo le istruzioni per il suo impiego in ogni contesto di commercio elettronico tra Terzisti della Confezione e Confezionisti o quanti operano in loro vece nell'invio del kit (Produttori Tessuti o Operatori Logistici).

Tutte le regole necessarie per la costruzione e la validazione del documento sono espresse mediante uno specifico schema XML, che è presentato in dettaglio nel paragrafo "Guida alla implementazione".

### 1.2 Generalità

La premessa è che i Produttori di Tessuti ed accessori concordino di spedire la merce ordinata dal Confezionista o ad un Operatore Logistico oppure direttamente al Laboratorio di confezione indicato dal Confezionista.

Il Confezionista invia una Richiesta Spedizione del "kit di confezione" al Produttore di Tessuti o all'Operatore Logistico affinché esso componga il "kit" (tessuto, fodere ed accessori) e lo spedisca, a sua volta, al Terzista indicato dal Confezionista.

A questo punto l'Operatore Logistico (o il Produttore) invia un Avviso di spedizione del kit al Confezionista, confermando l'esecuzione della Richiesta; lo stesso documento è inviato anche al Terzista per avvisare dell'arrivo della merce.

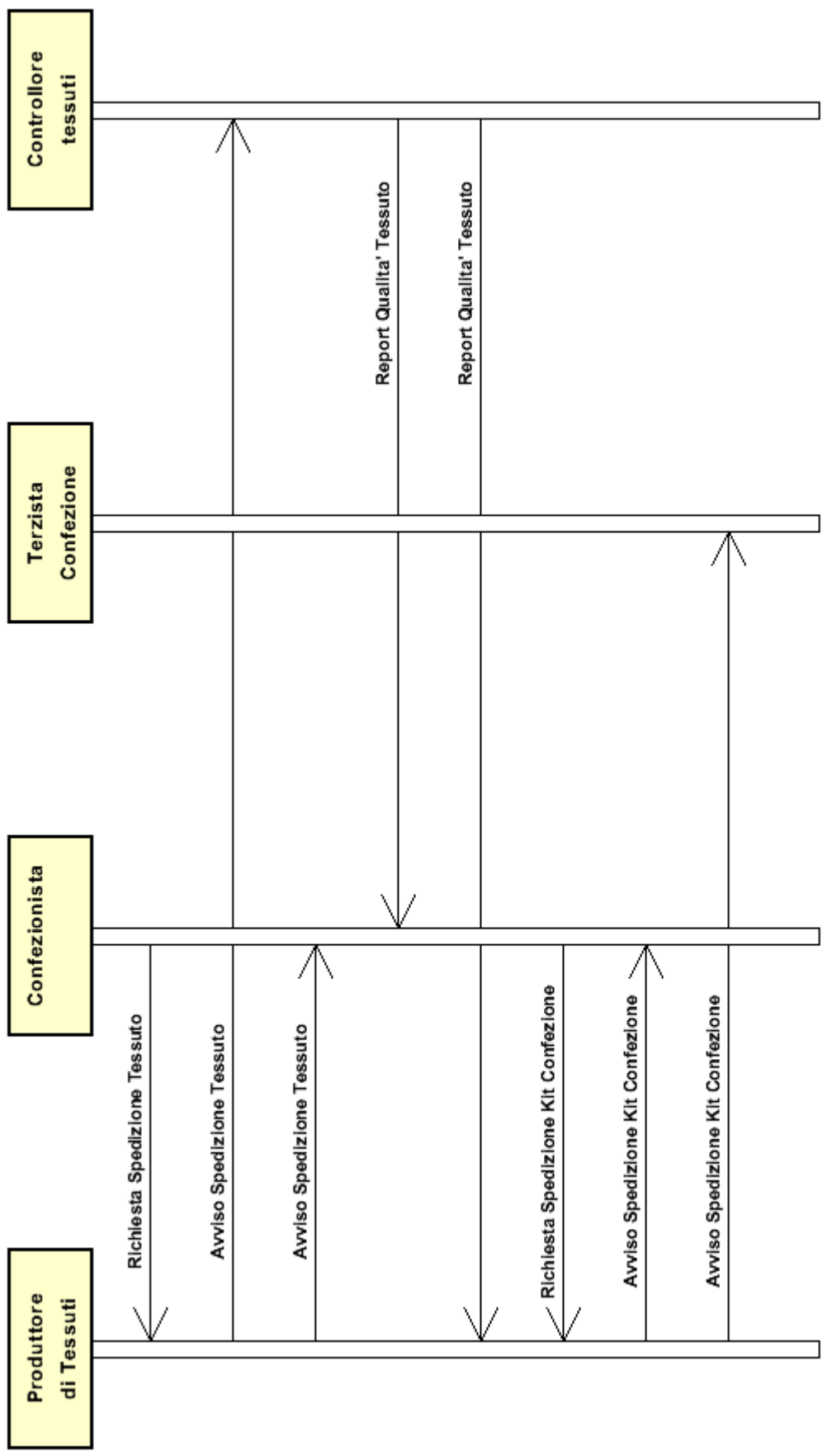
Questo documento XML si riferisce all' Avviso Spedizione del/dei kit confezione e può riguardare un solo Terzista

I principi base seguiti nella formulazione del documento sono:

- a) ogni riga corrisponde biunivocamente ad un "kit di confezione"
- b) ogni kit è formato da uno o più tessuti di cui si possono specificare anche le pezze componenti e dai relativi accessori (fodera, bottoni, . . .)
- c) per ogni componente del kit può essere specificato il collo di trasporto in cui è contenuto
- d) dal punto di vista dei "ruoli" giocati nella transazione il Confezionista è identificato con il "buyer", l'Operatore Logistico (o il Produttore di Tessuti) con il "supplier" ed il Terzista di confezione con il "thirdParty"

### 1.3. Scenario applicativo

Spedizione tessuti con groupage





## 2. GUIDA ALLA IMPLEMENTAZIONE

### 2.1 Struttura generale del documento XML

Tutti i dati che possono essere scambiati tra le Parti con questa classe di documenti XML sono mostrati nella "Struttura del documento" (una visione semplificata dello schema) dove:

- i due numeri che seguono ciascun elemento indicano la sua "cardinalità" (numero minimo e massimo di ripetizioni ammesse); il numero minimo uguale a 0 indica un elemento opzionale, il numero minimo maggiore o uguale a 1 indica un elemento obbligatorio)
- il carattere grassetto denota gli elementi che sono "complessi semantici" ovvero aggregati di dati elementari costruiti ai fini della funzionalità e della riusabilità dell'informazione (gli elementi che sono contenuti in ogni elemento padre si individuano agevolmente per l'indentatura)
- il simbolo @ ed il carattere corsivo denotano un attributo dell'elemento che lo precede; qui la condizione d'uso (Required, Optional, ecc.) è indicata fra parentesi quadre

### Struttura del documento XML

#### TEXKitDesAdvise

```
@TAtype [Optional] [Default= STD]
@msgfunction [Optional] [Default= OR]
@version [Optional] [Default= draft]
@useProfile [Optional]
| TAheader 1-1
| | msgN 1-1
| | - scegli -
| | msgID 0-1
| | - oppure -
| | docID 0-1
| | @numberingOrg [Optional]
| | - fine scelta -
| | msgDate 1-1
| | @dateForm [Optional]
| | refDoc 0-9
| | @docType [Required]
| | | docID 1-2
| | | @numberingOrg [Optional]
| | | docDate 0-1
| | | @dateForm [Optional]
| | | season 0-1
| | | @numberingOrg [Optional]
| | | @codeList [Optional]
| | | @listName [Optional]
| | | @listVersion [Optional]
| | | itemID 0-1
| | | attachment 0-1
| | | @uid [Optional]
| | | | fileName 0-1
| | | | @numberingOrg [Optional]
| | | | binaryObject 0-1
| | | | @format [Optional]
| | | | @mime [Optional]
| | | | @encoding [Optional]
| | | | @characterSet [Optional]
| | | | externalReference 0-99
| | | | | uri 1-1
| | | | | @isURL [Optional] [Default= true]
| | | | | mimeType 0-1
```

|  |  |  |                          |
|--|--|--|--------------------------|
|  |  |  | formatCode 0-1           |
|  |  |  | encodingCode 0-1         |
|  |  |  | characterSetCode 0-1     |
|  |  |  | <b>buyer 1-1</b>         |
|  |  |  | @logo [Optional]         |
|  |  |  | @sender [Optional]       |
|  |  |  | id 1-1                   |
|  |  |  | @numberingOrg [Optional] |
|  |  |  | additionalIdentifier 0-9 |
|  |  |  | @numberingOrg [Optional] |
|  |  |  | @idQualifier [Optional]  |
|  |  |  | legalName 0-1            |
|  |  |  | dept 0-1                 |
|  |  |  | subDept 0-1              |
|  |  |  | person 0-1               |
|  |  |  | @email [Optional]        |
|  |  |  | @phone [Optional]        |
|  |  |  | @fax [Optional]          |
|  |  |  | street 0-1               |
|  |  |  | city 0-1                 |
|  |  |  | subCountry 0-1           |
|  |  |  | country 0-1              |
|  |  |  | postCode 0-1             |
|  |  |  | <b>supplier 1-1</b>      |
|  |  |  | @logo [Optional]         |
|  |  |  | @sender [Optional]       |
|  |  |  | id 1-1                   |
|  |  |  | @numberingOrg [Optional] |
|  |  |  | additionalIdentifier 0-9 |
|  |  |  | @numberingOrg [Optional] |
|  |  |  | @idQualifier [Optional]  |
|  |  |  | legalName 0-1            |
|  |  |  | dept 0-1                 |
|  |  |  | subDept 0-1              |
|  |  |  | person 0-1               |
|  |  |  | @email [Optional]        |
|  |  |  | @phone [Optional]        |
|  |  |  | @fax [Optional]          |
|  |  |  | street 0-1               |
|  |  |  | city 0-1                 |
|  |  |  | subCountry 0-1           |
|  |  |  | country 0-1              |
|  |  |  | postCode 0-1             |
|  |  |  | <b>thirdParty 0-5</b>    |
|  |  |  | @VAT [Optional]          |
|  |  |  | @role [Required]         |
|  |  |  | @sender [Optional]       |
|  |  |  | id 1-1                   |
|  |  |  | @numberingOrg [Optional] |
|  |  |  | legalName 0-1            |
|  |  |  | dept 0-1                 |
|  |  |  | subDept 0-1              |
|  |  |  | person 0-1               |
|  |  |  | @email [Optional]        |
|  |  |  | @phone [Optional]        |
|  |  |  | @fax [Optional]          |
|  |  |  | street 0-1               |
|  |  |  | city 0-1                 |
|  |  |  | subCountry 0-1           |
|  |  |  | country 0-1              |
|  |  |  | postCode 0-1             |

- | | note 0-99
- | | @numberingOrg [Optional]
- | | @codeList [Optional]
- | | @noteLabel [Optional]

| **trade 0-1**

- scegli -
- | incoTermText 1-1
- oppure -
- | incoTerm 1-1
- fine scelta -
- | location 0-1
- | @LRI [Optional]

| **shipInfo 0-1**

| | **transInfo 0-9**

- | | @transReason [Optional]
- | | @progr [Optional]
- | | transMode 1-1
- | | carrier 0-1
- | | deliveryPlace 0-1
- | | grossWeight 0-1
- | | @um [Required]
- | | netWeight 0-1
- | | @um [Required]
- | | transMeans 0-1
- | | transCondition 0-3
- | | transConditionText 0-1
- | | despatchPlace 0-1
- | | despatchDate 0-1
- | | @dateForm [Optional]
- | | delEffectiveDate 0-1
- | | @dateForm [Optional]
- | delEffectiveDate 0-1
- | @dateForm [Optional]

| | **packages 0-99**

- | | @packageLevel [Optional]
- scegli -
- | | packageText 1-1
- oppure -
- | | package 1-1
- fine scelta -

- | | packageModelCode 0-1
- | | @numberingOrg [Optional]
- | | description 0-unbounded
- | | @ln [Optional]

| | **packageDim 0-1**

- | | length 1-1
- | | @um [Required]
- | | width 0-1
- | | @um [Required]
- | | height 0-1
- | | @um [Required]

| | **handlingChar 0-1**

- scegli -

| | **yarnPack 0-1**

- | | **yarnReel 1-1**
- | | @reelType [Required]
- | | @reelMat [Optional]
- | | yarnReelD 0-1
- | | @um [Required]

```

| | | | | yarnReelH 0-1
| | | | |   @um [Required]
| | | | | yarnConeAngle 0-1
| | | | | yarnReelQty 0-2
| | | | |   @um [Required]
| | | | | label 0-1
| | | | | labelWrit 0-1
| | | | | | yarnInWrap 0-1
| | | | | |   yarnReelWrap 1-1
| | | | | |   label 0-1
| | | | | |   labelWrit 0-1
| | | | | - scegli -
| | | | | | yarnOutWrapText 0-1
| | | | | - oppure -
| | | | | | yarnOutWrap 0-1
| | | | | - fine scelta -
| | | | | - oppure -
| | | | | | piecePack 0-1
| | | | | - scegli -
| | | | | | piecePackText 1-1
| | | | | - oppure -
| | | | | | pieceInnWrap1 1-1
| | | | | | pieceInnWrap2 0-1
| | | | | | pieceOutWrap 0-1
| | | | | - fine scelta -
| | | | | - oppure -
| | | | | | acsPack 0-1
| | | | | - scegli -
| | | | | | acsPackCode 1-1
| | | | | - oppure -
| | | | | | acsPackText 1-1
| | | | | - fine scelta -
| | | | | - oppure -
| | | | | | garPack 0-1
| | | | | - scegli -
| | | | | | garPackCode 1-1
| | | | | - oppure -
| | | | | | garPackText 1-1
| | | | | - fine scelta -
| | | | | - fine scelta -
| | | | | | sortableIndicator 0-1
| | | | | | stackabilityLevel 0-1
| | | | | | handlingType 0-1
| | | | | |   @In [Optional]
| | | | | | volume 0-1
| | | | | |   @um [Required]
| | | | | | netWeight 0-1
| | | | | |   @um [Required]
| | | | | | grossWeight 0-1
| | | | | |   @um [Required]
| | | | | | note 0-99
| | | | | |   @numberingOrg [Optional]
| | | | | |   @codeList [Optional]
| | | | | |   @noteLabel [Optional]
| | | | | itemsPerPackage 0-1
| | | | |   @um [Required]
| | | | | minItemsPerPackage 0-1
| | | | |   @um [Required]
| | | | | fillingCriterion 0-9
| | | | |   @progr [Optional]
| | | | | packageQty 0-1

```



```

| | packageN 0-unbounded
| | @numberingOrg [Optional]
| | @packageContainerN [Optional]
| | EPCList 0-1
| | | EPC 1-unbounded
| | | @numberingOrg [Optional]
| | | @TID [Optional]
| | actualPackageUnit 0-unbounded
| | @packageLevel [Optional]
| | | packageldentification 1-1
| | | | packageN 1-1
| | | | @numberingOrg [Optional]
| | | | @packageContainerN [Optional]
| | | | serialN 0-9
| | | | @numberingOrg [Optional]
| | | | @idQualifier [Optional]
| | - scegli -
| | | packageText 0-1
| | - oppure -
| | | package 0-1
| | - fine scelta -
| | | packageModelCode 0-1
| | | @numberingOrg [Optional]
| | | volume 0-1
| | | @um [Required]
| | | netWeight 0-1
| | | @um [Required]
| | | grossWeight 0-1
| | | @um [Required]
| | | packageDim 0-1
| | | | length 1-1
| | | | @um [Required]
| | | | width 0-1
| | | | @um [Required]
| | | | height 0-1
| | | | @um [Required]
| | | actualItemsPerPackage 0-1
| | | packagesList 0-1
| | | | packageldentification 1-unbounded
| | | | | packageN 1-1
| | | | | @numberingOrg [Optional]
| | | | | @packageContainerN [Optional]
| | | | | serialN 0-9
| | | | | @numberingOrg [Optional]
| | | | | @idQualifier [Optional]
| | | | itemsList 0-1
| | | | | qualityLevel 0-1
| | | | | @numberingOrg [Optional]
| | | | | @codeList [Optional]
| | | | | @listName [Optional]
| | | | | @listVersion [Optional]
| | | | | itemIdentification 1-unbounded
| | | | | | serialN 1-9
| | | | | | @numberingOrg [Optional]
| | | | | | @idQualifier [Optional]
| | | note 0-99
| | | @numberingOrg [Optional]
| | | @codeList [Optional]
| | | @noteLabel [Optional]

```

| **TKAbody 1-1**

**TKAitem 1-unbounded**

- | lineN 1-1
- | @VAT [Optional]
- | lineID 0-1
- | kitN 1-1
- | @numberingOrg [Optional]
- | **refDoc 0-9**
- | @docType [Required]
- | docID 1-2
- | @numberingOrg [Optional]
- | docDate 0-1
- | @dateForm [Optional]
- | season 0-1
- | @numberingOrg [Optional]
- | @codeList [Optional]
- | @listName [Optional]
- | @listVersion [Optional]
- | itemID 0-1
- | **attachment 0-1**
- | @uid [Optional]
- | fileName 0-1
- | @numberingOrg [Optional]
- | binaryObject 0-1
- | @format [Optional]
- | @mime [Optional]
- | @encoding [Optional]
- | @characterSet [Optional]
- | **externalReference 0-99**
- | uri 1-1
- | @isURL [Optional] [Default= true]
- | mimeTypeCode 0-1
- | formatCode 0-1
- | encodingCode 0-1
- | characterSetCode 0-1
- | **kitFabric 0-99**
- | **texCode 1-2**
- | @numberingOrg [Optional]
- | art 1-1
- | @numberingOrg [Optional]
- | @codeList [Optional]
- | @listName [Optional]
- | @listVersion [Optional]
- | pattern 0-1
- | @numberingOrg [Optional]
- | @codeList [Optional]
- | @listName [Optional]
- | @listVersion [Optional]
- | color 0-1
- | @numberingOrg [Optional]
- | @codeList [Optional]
- | @listName [Optional]
- | @listVersion [Optional]
- | added 0-9
- | @numberingOrg [Optional]
- | @addType [Optional]
- | description 0-unbounded
- | @ln [Optional]
- | **fabricCompos 0-1**
- | percCompos 1-9
- | @fibre [Required]
- | qty 1-2

```

| | | | @um [Required]
| | | | qtyVariance 0-1
| | | | @um [Optional]
| | | | @varReason [Optional]
| | | | mixMatch 0-1
| | | | @numberingOrg [Optional]
| | | | piece 0-unbounded
| | | | @endUse [Optional]
| | | | | serialN 0-9
| | | | | @numberingOrg [Optional]
| | | | | @idQualifier [Optional]
| | | | | EPC 0-1
| | | | | @numberingOrg [Optional]
| | | | | @TID [Optional]
| | | | | totFault 0-1
| | | | | pieceStatus 0-1
| | | | | pieceLength 0-1
| | | | | @um [Optional] [Default= MTR]
| | | | | pieceWidth 0-1
| | | | | @um [Optional] [Default= CMT]
| | | | | pieceCutWidth 0-1
| | | | | @um [Optional] [Default= CMT]
| | | | | pieceWeight 0-1
| | | | | @um [Optional] [Default= KGM]
| | | | | pieceWeightM 0-1
| | | | | @um [Optional] [Default= GRM]
| | | | | grossWeight 0-1
| | | | | @um [Required]
| | | | | pieceAllow 0-1
| | | | | @um [Required]
| | | | | lotN 0-2
| | | | | @numberingOrg [Optional]
| | | | | dyeN 0-1
| | | | | @numberingOrg [Optional]
| | | | | mixMatch 0-1
| | | | | @numberingOrg [Optional]
| | | | | packageN 0-1
| | | | | @numberingOrg [Optional]
| | | | | @packageContainerN [Optional]
| | | | | piecePack 0-1
| | | | | - scegli -
| | | | | | piecePackText 1-1
| | | | | - oppure -
| | | | | | pieceInnWrap1 1-1
| | | | | | pieceInnWrap2 0-1
| | | | | | pieceOutWrap 0-1
| | | | | - fine scelta -
| | | | kitAccessory 0-unbounded
| | | | | acsCode 1-2
| | | | | @numberingOrg [Optional]
| | | | | | art 1-1
| | | | | | @numberingOrg [Optional]
| | | | | | @codeList [Optional]
| | | | | | @listName [Optional]
| | | | | | @listVersion [Optional]
| | | | | pattern 0-1
| | | | | @numberingOrg [Optional]
| | | | | @codeList [Optional]
| | | | | @listName [Optional]
| | | | | @listVersion [Optional]
| | | | | color 0-1

```

```

| @numberingOrg [Optional]
| @codeList [Optional]
| @listName [Optional]
| @listVersion [Optional]
| added 0-9
| @numberingOrg [Optional]
| @addType [Optional]
| description 0-unbounded
| @ln [Optional]
acsName 0-1
qty 1-2
  @um [Required]
csRange 0-99
  @numberingOrg [Optional]
  @sizeSystemNat [Optional]
  @sizeSystemSeg [Optional]
  @sizeSystemBase [Optional]
  @sizeSystemID [Optional]
  color 0-1
  @numberingOrg [Optional]
  @codeList [Optional]
  @listName [Optional]
  @listVersion [Optional]
  garmentVariant 0-9
  variantType 1-1
  @numberingOrg [Optional]
  @codeList [Optional]
  @listName [Optional]
  @listVersion [Optional]
  variantCode 1-1
  @numberingOrg [Optional]
  @codeList [Optional]
  @listName [Optional]
  @listVersion [Optional]
  drop 0-1
  @codeList [Optional]
  sizeMatrix 1-1
  sizeRow 1-99
  additionalComponentCode 0-9
  @numberingOrg [Optional]
  @codeList [Optional]
  @listName [Optional]
  @listVersion [Optional]
  drop 0-1
  @codeList [Optional]
  size 1-1
  @codeList [Optional]
  qty 0-1
  @um [Required]
  itemsList 0-1
  qualityLevel 0-1
  @numberingOrg [Optional]
  @codeList [Optional]
  @listName [Optional]
  @listVersion [Optional]
  itemIdentification 1-unbounded
  serialN 1-9
  @numberingOrg [Optional]
  @idQualifier [Optional]
lotN 0-1
@numberingOrg [Optional]

```

|  |  |  |  |                                       |
|--|--|--|--|---------------------------------------|
|  |  |  |  | <b>acsPack 0-1</b>                    |
|  |  |  |  | - <i>scegli</i> -                     |
|  |  |  |  | acsPackCode 1-1                       |
|  |  |  |  | - <i>oppure</i> -                     |
|  |  |  |  | acsPackText 1-1                       |
|  |  |  |  | - <i>fine scelta</i> -                |
|  |  |  |  | mixMatch 0-1                          |
|  |  |  |  | @numberingOrg [Optional]              |
|  |  |  |  | <b>itemsList 0-1</b>                  |
|  |  |  |  | qualityLevel 0-1                      |
|  |  |  |  | @numberingOrg [Optional]              |
|  |  |  |  | @codeList [Optional]                  |
|  |  |  |  | @listName [Optional]                  |
|  |  |  |  | @listVersion [Optional]               |
|  |  |  |  | <b>itemIdentification 1-unbounded</b> |
|  |  |  |  | serialN 1-9                           |
|  |  |  |  | @numberingOrg [Optional]              |
|  |  |  |  | @idQualifier [Optional]               |
|  |  |  |  | packageN 0-9                          |
|  |  |  |  | @numberingOrg [Optional]              |
|  |  |  |  | @packageContainerN [Optional]         |
|  |  |  |  | <b>thirdParty 0-1</b>                 |
|  |  |  |  | @VAT [Optional]                       |
|  |  |  |  | @role [Required]                      |
|  |  |  |  | @sender [Optional]                    |
|  |  |  |  | id 1-1                                |
|  |  |  |  | @numberingOrg [Optional]              |
|  |  |  |  | legalName 0-1                         |
|  |  |  |  | dept 0-1                              |
|  |  |  |  | subDept 0-1                           |
|  |  |  |  | person 0-1                            |
|  |  |  |  | @email [Optional]                     |
|  |  |  |  | @phone [Optional]                     |
|  |  |  |  | @fax [Optional]                       |
|  |  |  |  | street 0-1                            |
|  |  |  |  | city 0-1                              |
|  |  |  |  | subCountry 0-1                        |
|  |  |  |  | country 0-1                           |
|  |  |  |  | postCode 0-1                          |
|  |  |  |  | <b>shipInfo 0-1</b>                   |
|  |  |  |  | <b>transInfo 0-9</b>                  |
|  |  |  |  | @transReason [Optional]               |
|  |  |  |  | @progr [Optional]                     |
|  |  |  |  | transMode 1-1                         |
|  |  |  |  | carrier 0-1                           |
|  |  |  |  | deliveryPlace 0-1                     |
|  |  |  |  | grossWeight 0-1                       |
|  |  |  |  | @um [Required]                        |
|  |  |  |  | netWeight 0-1                         |
|  |  |  |  | @um [Required]                        |
|  |  |  |  | transMeans 0-1                        |
|  |  |  |  | transCondition 0-3                    |
|  |  |  |  | transConditionText 0-1                |
|  |  |  |  | despatchPlace 0-1                     |
|  |  |  |  | despatchDate 0-1                      |
|  |  |  |  | @dateForm [Optional]                  |
|  |  |  |  | delEffectiveDate 0-1                  |
|  |  |  |  | @dateForm [Optional]                  |
|  |  |  |  | delEffectiveDate 0-1                  |
|  |  |  |  | @dateForm [Optional]                  |
|  |  |  |  | <b>packages 0-99</b>                  |

```

| | | | @packageLevel [Optional]
| | | | - scegli -
| | | | | packageText 1-1
| | | | - oppure -
| | | | | package 1-1
| | | | - fine scelta -
| | | | | packageModelCode 0-1
| | | | | @numberingOrg [Optional]
| | | | | description 0-unbounded
| | | | | @In [Optional]
| | | | | packageDim 0-1
| | | | | | length 1-1
| | | | | | @um [Required]
| | | | | | width 0-1
| | | | | | @um [Required]
| | | | | | height 0-1
| | | | | | @um [Required]
| | | | | handlingChar 0-1
| | | | - scegli -
| | | | | yarnPack 0-1
| | | | | | yarnReel 1-1
| | | | | | | @reelType [Required]
| | | | | | | @reelMat [Optional]
| | | | | | | yarnReelD 0-1
| | | | | | | | @um [Required]
| | | | | | | yarnReelH 0-1
| | | | | | | | @um [Required]
| | | | | | | yarnConeAngle 0-1
| | | | | | | yarnReelQty 0-2
| | | | | | | | @um [Required]
| | | | | | | label 0-1
| | | | | | | labelWrit 0-1
| | | | | | | yarnInWrap 0-1
| | | | | | | | yarnReelWrap 1-1
| | | | | | | | label 0-1
| | | | | | | | labelWrit 0-1
| | | | | - scegli -
| | | | | | yarnOutWrapText 0-1
| | | | | - oppure -
| | | | | | yarnOutWrap 0-1
| | | | | - fine scelta -
| | | | | - oppure -
| | | | | | piecePack 0-1
| | | | | - scegli -
| | | | | | piecePackText 1-1
| | | | | - oppure -
| | | | | | pieceInnWrap1 1-1
| | | | | | pieceInnWrap2 0-1
| | | | | | pieceOutWrap 0-1
| | | | | - fine scelta -
| | | | | - oppure -
| | | | | | acsPack 0-1
| | | | | - scegli -
| | | | | | acsPackCode 1-1
| | | | | - oppure -
| | | | | | acsPackText 1-1
| | | | | - fine scelta -
| | | | | - oppure -
| | | | | | garPack 0-1
| | | | | - scegli -
| | | | | | garPackCode 1-1

```

```

- oppure -
| | | | | garPackText 1-1
- fine scelta -
- fine scelta -
| | | | | sortableIndicator 0-1
| | | | | stackabilityLevel 0-1
| | | | | handlingType 0-1
| | | | | @ln [Optional]
| | | | | volume 0-1
| | | | | @um [Required]
| | | | | netWeight 0-1
| | | | | @um [Required]
| | | | | grossWeight 0-1
| | | | | @um [Required]
| | | | | note 0-99
| | | | | @numberingOrg [Optional]
| | | | | @codeList [Optional]
| | | | | @noteLabel [Optional]
| | | | | itemsPerPackage 0-1
| | | | | @um [Required]
| | | | | minItemsPerPackage 0-1
| | | | | @um [Required]
| | | | | fillingCriterion 0-9
| | | | | @progr [Optional]
| | | | | packageQty 0-1
| | | | | packageN 0-unbounded
| | | | | @numberingOrg [Optional]
| | | | | @packageContainerN [Optional]
| | | | | EPCList 0-1
| | | | | EPC 1-unbounded
| | | | | @numberingOrg [Optional]
| | | | | @TID [Optional]
| | | | | actualPackageUnit 0-unbounded
| | | | | @packageLevel [Optional]
| | | | | packageIdentification 1-1
| | | | | packageN 1-1
| | | | | @numberingOrg [Optional]
| | | | | @packageContainerN [Optional]
| | | | | serialN 0-9
| | | | | @numberingOrg [Optional]
| | | | | @idQualifier [Optional]
- scegli -
| | | | | packageText 0-1
- oppure -
| | | | | package 0-1
- fine scelta -
| | | | | packageModelCode 0-1
| | | | | @numberingOrg [Optional]
| | | | | volume 0-1
| | | | | @um [Required]
| | | | | netWeight 0-1
| | | | | @um [Required]
| | | | | grossWeight 0-1
| | | | | @um [Required]
| | | | | packageDim 0-1
| | | | | length 1-1
| | | | | @um [Required]
| | | | | width 0-1
| | | | | @um [Required]
| | | | | height 0-1
| | | | | @um [Required]

```

```

| | | | | actualItemsPerPackage 0-1
| | | | | packagesList 0-1
| | | | | | packageIdentification 1-unbounded
| | | | | | | packageN 1-1
| | | | | | | | @numberingOrg [Optional]
| | | | | | | | @packageContainerN [Optional]
| | | | | | | serialN 0-9
| | | | | | | | @numberingOrg [Optional]
| | | | | | | | @idQualifier [Optional]
| | | | | | itemsList 0-1
| | | | | | | qualityLevel 0-1
| | | | | | | | @numberingOrg [Optional]
| | | | | | | | @codeList [Optional]
| | | | | | | | @listName [Optional]
| | | | | | | | @listVersion [Optional]
| | | | | | | itemIdentification 1-unbounded
| | | | | | | | serialN 1-9
| | | | | | | | | @numberingOrg [Optional]
| | | | | | | | | @idQualifier [Optional]
| | | | | | note 0-99
| | | | | | | @numberingOrg [Optional]
| | | | | | | | @codeList [Optional]
| | | | | | | | @noteLabel [Optional]
| | | | | packageN 0-unbounded
| | | | | | @numberingOrg [Optional]
| | | | | | | @packageContainerN [Optional]
| | | | | note 0-99
| | | | | | @numberingOrg [Optional]
| | | | | | | @codeList [Optional]
| | | | | | | @noteLabel [Optional]

```



## 2.2 Descrizione di dettaglio degli elementi del documento

Nelle tabelle seguenti vengono presentati tutti gli elementi (complessi e semplici) utilizzati in questo documento. La descrizione comprende: 1) informazioni proprie dell'elemento: tag, nome dell'elemento, breve descrizione, tipo di dato e vincoli sintattici; 2) informazioni relative all'uso dell'elemento in una particolare collocazione nel documento: xpath ed eventuali note relative a tale uso.

### 2.2.1 Elementi complessi (Aggregate Business Information Entities)

Sono elementi complessi gli elementi il cui contenuto è costituito da altri elementi (figli). Gli elementi complessi sono ordinati alfabeticamente.

|                          |  |
|--------------------------|--|
| <b>acsCode</b>           | codifica che identifica un prodotto accessorio associato a capo o altro prodotto fashion<br>(XPath <code>TEXTKitDesAdvise/TKAbody/TKAitem/kitAccessory/acsCode</code> ) 1-2  |
| <b>acsPack</b>           | modalità di confezione dell'accessorio<br>(XPath <code>TEXTKitDesAdvise/TKAbody/TKAitem/shipInfo/packages/handlingChar/acsPack</code> ) 0-1<br>(XPath <code>TEXTKitDesAdvise/shipInfo/packages/handlingChar/acsPack</code> ) 0-1<br>(XPath <code>TEXTKitDesAdvise/TKAbody/TKAitem/kitAccessory/acsPack</code> ) 0-1  |
| <b>actualPackageUnit</b> | descrizione e identificazione di un singolo collo di trasporto<br>(XPath <code>TEXTKitDesAdvise/shipInfo/actualPackageUnit</code> ) 0-unbounded<br>- note: <i>questo elemento può essere ripetuto per elencare ogni singolo collo della spedizione</i><br>(XPath <code>TEXTKitDesAdvise/TKAbody/TKAitem/shipInfo/actualPackageUnit</code> ) 0-unbounded<br>- note: <i>questo elemento può essere ripetuto per elencare ogni singolo collo della spedizione</i> |
| <b>attachment</b>        | un documento allegato. Un allegato può fare riferimento a un documento esterno o essere incluso nel documento scambiato<br>(XPath <code>TEXTKitDesAdvise/TAheader/refDoc/attachment</code> ) 0-1<br>(XPath <code>TEXTKitDesAdvise/TKAbody/TKAitem/refDoc/attachment</code> ) 0-1   |
| <b>buyer</b>             | dati del Cliente (parte che acquista il bene o il servizio oggetto del processo di collaborazione corrente)<br>- tipo base: Nad,<br>(XPath <code>TEXTKitDesAdvise/TAheader/buyer</code> ) 1-1  |
| <b>csRange</b>           | assortimento taglia colore di un articolo fashion<br>(XPath <code>TEXTKitDesAdvise/TKAbody/TKAitem/kitAccessory/csRange</code> ) 0-99  |
| <b>EPCList</b>           | elenco di identificativi di un prodotto usato nella tecnologia RFID<br>(XPath <code>TEXTKitDesAdvise/TKAbody/TKAitem/shipInfo/packages/EPCList</code> ) 0-1<br>- note: <i>l'uso di questo elemento è DEPRECATO, Utilizzare gli elementi appositi.</i><br>(XPath <code>TEXTKitDesAdvise/shipInfo/packages/EPCList</code> ) 0-1<br>- note: <i>l'uso di questo elemento è DEPRECATO, Utilizzare gli elementi appositi.</i>  |
| <b>externalReference</b> | informazioni su un oggetto esterno al documento, ad esempio un documento memorizzato in una locazione remota<br>(XPath <code>TEXTKitDesAdvise/TAheader/refDoc/attachment/externalReference</code> ) 0-99<br>(XPath <code>TEXTKitDesAdvise/TKAbody/TKAitem/refDoc/attachment/externalReference</code> ) 0-99  |
| <b>fabricCompos</b>      | composizione fibrosa del tessuto secondo la Direttiva 97/37/CE<br>(XPath <code>TEXTKitDesAdvise/TKAbody/TKAitem/kitFabric/fabricCompos</code> ) 0-1  |
| <b>garmentVariant</b>    | variante prodotto abbigliamento  |

|                              |   |
|------------------------------|---|
|                              | (XPath TEXKitDesAdvise/TKAbody/TKAitem/kitAccessory/<br>csRange/garmentVariant) 0-9<br>- note: <i>usare solo se non già indicato nella codifica dell'articolo</i>   |
| <b>garPack</b>               | Modalità d confezione dell'articolo o di una sua parte.<br>(XPath TEXKitDesAdvise/shipInfo/packages/handlingChar/garPack) 0-1<br>(XPath TEXKitDesAdvise/TKAbody/TKAitem/shipInfo/<br>packages/handlingChar/garPack) 0-1   |
| <b>handlingChar</b>          | Caratteristiche di un oggetto (articolo o collo) utili ai fini del suo trasporto e a llocazione in magazzino.<br>(XPath TEXKitDesAdvise/TKAbody/TKAitem/shipInfo/packages/handlingChar) 0-1<br>- note: <i>in questo caso le caratteristiche sono riferite al collo.</i><br>(XPath TEXKitDesAdvise/shipInfo/packages/handlingChar) 0-1<br>- note: <i>in questo caso le caratteristiche sono riferite al collo.</i>   |
| <b>itemIdentification</b>    | identificazione seriale di una unità di prodotto<br>(XPath TEXKitDesAdvise/TKAbody/TKAitem/kitAccessory/<br>csRange/sizeMatrix/sizeRow/itemsList/itemIdentification) 1-unbounded<br>- note: <i>identificazione di una singola unità di prodotto contenuta nella lista</i><br>(XPath TEXKitDesAdvise/shipInfo/actualPackageUnit/<br>itemsList/itemIdentification) 1-unbounded<br>- note: <i>identificazione di una singola unità di prodotto contenuta nella lista</i><br>(XPath TEXKitDesAdvise/TKAbody/TKAitem/shipInfo/<br>actualPackageUnit/itemsList/itemIdentification) 1-unbounded<br>- note: <i>identificazione di una singola unità di prodotto contenuta nella lista</i><br>(XPath TEXKitDesAdvise/TKAbody/TKAitem/kitAccessory/<br>itemsList/itemIdentification) 1-unbounded<br>- note: <i>identificazione di una singola unità di prodotto contenuta nella lista</i> |
| <b>itemsList</b>             | lista delle singole unità di prodotto<br>(XPath TEXKitDesAdvise/TKAbody/TKAitem/kitAccessory/itemsList) 0-1<br>(XPath TEXKitDesAdvise/TKAbody/TKAitem/shipInfo/<br>actualPackageUnit/itemsList) 0-1<br>(XPath TEXKitDesAdvise/shipInfo/actualPackageUnit/itemsList) 0-1<br>(XPath TEXKitDesAdvise/TKAbody/TKAitem/kitAccessory/<br>csRange/sizeMatrix/sizeRow/itemsList) 0-1<br>- note: <i>l'uso in questa posizione è alternativo al suo uso nell'elemento di riga documento</i>   |
| <b>kitAccessory</b>          | dettagli di un Accessorio contenuto in un kit di confezione<br>(XPath TEXKitDesAdvise/TKAbody/TKAitem/kitAccessory) 0-unbounded   |
| <b>kitFabric</b>             | dettagli di un Tessuto contenuto in un kit di confezione<br>(XPath TEXKitDesAdvise/TKAbody/TKAitem/kitFabric) 0-99  |
| <b>packageDim</b>            | dimensioni di un collo di trasporto<br>(XPath TEXKitDesAdvise/TKAbody/TKAitem/shipInfo/packages/packageDim) 0-1<br>(XPath TEXKitDesAdvise/shipInfo/packages/packageDim) 0-1<br>(XPath TEXKitDesAdvise/TKAbody/TKAitem/shipInfo/<br>actualPackageUnit/packageDim) 0-1<br>(XPath TEXKitDesAdvise/shipInfo/actualPackageUnit/packageDim) 0-1   |
| <b>packageIdentification</b> | identificazione seriale di un collo<br>(XPath TEXKitDesAdvise/TKAbody/TKAitem/shipInfo/<br>actualPackageUnit/packageIdentification) 1-1<br>(XPath TEXKitDesAdvise/shipInfo/actualPackageUnit/<br>packagesList/packageIdentification) 1-unbounded<br>- note: <i>identificazione di un singolo package contenuto nella lista</i><br>(XPath TEXKitDesAdvise/TKAbody/TKAitem/shipInfo/<br>actualPackageUnit/packagesList/packageIdentification) 1-unbounded<br>- note: <i>identificazione di un singolo package contenuto nella lista</i><br>(XPath TEXKitDesAdvise/shipInfo/actualPackageUnit/packageIdentification) 1-1   |
| <b>packages</b>              | descrive la composizione dei colli della spedizione. Ogni elemento descrive un tipo omogeneo di collo usato per il trasporto: tipo, quantità, livello di com posizione e lista degli identificativi dei singoli colli   |

|                     |  |
|---------------------|--|
|                     | <p>(XPath TEXKitDesAdvise/shipInfo/packages) 0-99</p> <p>- note: <i>questo elemento deve essere ripetuto per ciascun tipo di collo</i></p> <p>(XPath TEXKitDesAdvise/TKAbody/TKAitem/shipInfo/packages) 0-99</p> <p>- note: <i>questo elemento deve essere ripetuto per ciascun tipo di collo</i></p>  |
| <b>packagesList</b> | <p>lista dei singoli colli</p> <p>(XPath TEXKitDesAdvise/TKAbody/TKAitem/shipInfo/actualPackageUnit/packagesList) 0-1</p> <p>- note: <i>lista dei colli contenuti in questo collo (quindi di livello inferiore ad esso). Tutti i colli della lista dovrebbero essere preferibilmente di medesimo livello</i></p> <p>(XPath TEXKitDesAdvise/shipInfo/actualPackageUnit/packagesList) 0-1</p> <p>- note: <i>lista dei colli contenuti in questo collo (quindi di livello inferiore ad esso). Tutti i colli della lista dovrebbero essere preferibilmente di medesimo livello</i></p> |
| <b>piece</b>        | <p>dati identificativi e misure della pezza.</p> <p>(XPath TEXKitDesAdvise/TKAbody/TKAitem/kitFabric/piece) 0-unbounded</p>  |
| <b>piecePack</b>    | <p>modalità di confezione delle pezze di tessuto</p> <p>(XPath TEXKitDesAdvise/TKAbody/TKAitem/kitFabric/piece/piecePack) 0-1</p> <p>(XPath TEXKitDesAdvise/TKAbody/TKAitem/shipInfo/packages/handlingChar/piecePack) 0-1</p> <p>(XPath TEXKitDesAdvise/shipInfo/packages/handlingChar/piecePack) 0-1</p>  |
| <b>refDoc</b>       | <p>identificazione di un documento di riferimento ed eventualmente di un suo item (riga)</p> <p>(XPath TEXKitDesAdvise/TKAbody/TKAitem/refDoc) 0-9</p> <p>(XPath TEXKitDesAdvise/TAheader/refDoc) 0-9</p>  |
| <b>shipInfo</b>     | <p>informazioni varie sul trasporto e sui colli di trasporto, che possono riferirsi all'intero documento o al singolo item</p> <p>(XPath TEXKitDesAdvise/TKAbody/TKAitem/shipInfo) 0-1</p> <p>(XPath TEXKitDesAdvise/shipInfo) 0-1</p>   |
| <b>sizeMatrix</b>   | <p>matrice delle taglie di un prodotto di abbigliamento</p> <p>(XPath TEXKitDesAdvise/TKAbody/TKAitem/kitAccessory/csRange/sizeMatrix) 1-1</p>   |
| <b>sizeRow</b>      | <p>riga della matrice delle taglie di un prodotto di abbigliamento</p> <p>(XPath TEXKitDesAdvise/TKAbody/TKAitem/kitAccessory/csRange/sizeMatrix/sizeRow) 1-99</p>   |
| <b>supplier</b>     | <p>dati del Fornitore (parte che fornisce il bene o il servizio oggetto del processo di collaborazione corrente)</p> <p>- tipo base: Nad,</p> <p>(XPath TEXKitDesAdvise/TAheader/supplier) 1-1</p>   |
| <b>TAheader</b>     | <p>testata del documento AVVISO SPEDIZIONE TESSUTI (FILATI)</p> <p>(XPath TEXKitDesAdvise/TAheader) 1-1</p>  |
| <b>texCode</b>      | <p>codifica dell'articolo tessile</p> <p>(XPath TEXKitDesAdvise/TKAbody/TKAitem/kitFabric/texCode) 1-2</p>   |
| <b>thirdParty</b>   | <p>dati di una Terza Parte, diversa da Cliente o Fornitore</p> <p>- tipo base: Nad,</p> <p>(XPath TEXKitDesAdvise/TAheader/thirdParty) 0-5</p> <p>- note: <i>qui si deve specificare il Destinatario merce quando diverso dal Cliente</i></p> <p>(XPath TEXKitDesAdvise/TKAbody/TKAitem/thirdParty) 0-1</p>  |
| <b>TKAbody</b>      | <p>corpo del documento AVVISO SPEDIZIONE KIT CONFEZIONE</p> <p>(XPath TEXKitDesAdvise/TKAbody) 1-1</p>   |
| <b>TKAitem</b>      | <p>riga del documento AVVISO SPEDIZIONE KIT CONFEZIONE</p> <p>(XPath TEXKitDesAdvise/TKAbody/TKAitem) 1-unbounded</p>  |

|                   |   |
|-------------------|---|
| <b>trade</b>      | condizioni generali di resa della merce<br>(XPath <code>TEXTKitDesAdvise/trade</code> ) 0-1   |
| <b>transInfo</b>  | informazioni sul trasporto: modo, vettore e luogo di consegna<br>(XPath <code>TEXTKitDesAdvise/TKAbody/TKAitem/shipInfo/transInfo</code> ) 0-9<br>- note: questo gruppo di dati può essere ripetuto per ciascuna tratta. Le tratt e dovrebbero essere ordinate in sequenza dalla partenza verso la destinazi one finale.<br>(XPath <code>TEXTKitDesAdvise/shipInfo/transInfo</code> ) 0-9<br>- note: questo gruppo di dati può essere ripetuto per ciascuna tratta. Le tratt e dovrebbero essere ordinate in sequenza dalla partenza verso la destinazi one finale. |
| <b>yarnInWrap</b> | dati che specificano l'imballo interno di un filato<br>(XPath <code>TEXTKitDesAdvise/shipInfo/packages/handlingChar/yarnPack/yarnInWrap</code> ) 0-1<br>(XPath <code>TEXTKitDesAdvise/TKAbody/TKAitem/shipInfo/packages/handlingChar/yarnPack/yarnInWrap</code> ) 0-1   |
| <b>yarnPack</b>   | dettagli della modalità di confezione del filato<br>(XPath <code>TEXTKitDesAdvise/TKAbody/TKAitem/shipInfo/packages/handlingChar/yarnPack</code> ) 0-1<br>(XPath <code>TEXTKitDesAdvise/shipInfo/packages/handlingChar/yarnPack</code> ) 0-1  |
| <b>yarnReel</b>   | dati che specificano la confezione di un filato<br>(XPath <code>TEXTKitDesAdvise/shipInfo/packages/handlingChar/yarnPack/yarnReel</code> ) 1-1<br>(XPath <code>TEXTKitDesAdvise/TKAbody/TKAitem/shipInfo/packages/handlingChar/yarnPack/yarnReel</code> ) 1-1   |

## 2.2.2 Elementi semplici (Basic Business Information Entities)

Sono elementi semplici gli elementi il cui contenuto è caratterizzato da un data type e da un dominio di valori. Gli elementi semplici sono ordinati alfabeticamente.

|                              |  |
|------------------------------|--|
| <b>acsName</b>               | denominazione di un prodotto accessorio di abbigliamento<br>- tipo base: string, lunghezza max: 100,<br>(XPath <code>TEXTKitDesAdvise/TKAbody/TKAitem/kitAccessory/acsName</code> ) 0-1  |
| <b>acsPackCode</b>           | codice che specifica il tipo di confezionamento dell'accessorio<br>- tipo base: string,<br>(XPath <code>TEXTKitDesAdvise/shipInfo/packages/handlingChar/acsPack/acsPackCode</code> ) 1-1<br>(XPath <code>TEXTKitDesAdvise/TKAbody/TKAitem/shipInfo/packages/handlingChar/acsPack/acsPackCode</code> ) 1-1<br>(XPath <code>TEXTKitDesAdvise/TKAbody/TKAitem/kitAccessory/acsPack/acsPackCode</code> ) 1-1                           |
| <b>acsPackText</b>           | testo libero che specifica il tipo di confezionamento dell'accessorio<br>- tipo base: string, lunghezza max: 250,<br>(XPath <code>TEXTKitDesAdvise/TKAbody/TKAitem/shipInfo/packages/handlingChar/acsPack/acsPackText</code> ) 1-1<br>(XPath <code>TEXTKitDesAdvise/shipInfo/packages/handlingChar/acsPack/acsPackText</code> ) 1-1<br>(XPath <code>TEXTKitDesAdvise/TKAbody/TKAitem/kitAccessory/acsPack/acsPackText</code> ) 1-1 |
| <b>actualItemsPerPackage</b> | quantità di articoli effettivamente contenuta nel collo<br>- tipo base: decimal,<br>(XPath <code>TEXTKitDesAdvise/shipInfo/actualPackageUnit/actualItemsPerPackage</code> ) 0-1<br>(XPath <code>TEXTKitDesAdvise/TKAbody/TKAitem/shipInfo/actualPackageUnit/actualItemsPerPackage</code> ) 0-1   |

|                         |  |
|-------------------------|--|
| added                   | <p>elemento aggiuntivo di codifica, non includibile nei precedenti</p> <ul style="list-style-type: none"> <li>- tipo base: string, lunghezza max: 80,<br/>(XPath <code>TEXTKitDesAdvise/TKAbody/TKAitem/kitAccessory/acsCode/added</code>) 0-9</li> <li>- note: <i>qui può specificarsi un ulteriore codifica (vedere tabella T44)</i><br/>(XPath <code>TEXTKitDesAdvise/TKAbody/TKAitem/kitFabric/texCode/added</code>) 0-9</li> <li>- note: <i>qui può specificarsi un ulteriore codifica (vedere tabella T44)</i></li> </ul>  |
| additionalComponentCode | <p>Codice identificativo addizionale di un prodotto fashion o di una sua parte (è un'ulteriore codifica dell'articolo, ma non fa parte dei codici che lo identificano). Non si tratta di un identificatore seriale.</p> <ul style="list-style-type: none"> <li>- tipo base: string,<br/>(XPath <code>TEXTKitDesAdvise/TKAbody/TKAitem/kitAccessory/csRange/sizeMatrix/sizeRow/additionalComponentCode</code>) 0-9</li> </ul>   |
| additionalIdentifier    | <p>codice identificativo aggiuntivo della Parte in causa (Cliente, Fornitore, Destinatarario merce ecc.), ad esempio per registri delle dogane o altri registri</p> <ul style="list-style-type: none"> <li>- tipo base: string, lunghezza max: 15,<br/>(XPath <code>TEXTKitDesAdvise/TAheader/buyer/additionalIdentifier</code>) 0-9 Best Practice</li> <li>- note: <i>identificatori ad esempio per registri esportazioni, come MID (Manufacturer Identification Code), EORI (E.O.R.I. - Economic Operator Registration and Identification)</i><br/>(XPath <code>TEXTKitDesAdvise/TAheader/supplier/additionalIdentifier</code>) 0-9</li> <li>- note: <i>identificatori ad esempio per registri esportazioni, come MID (Manufacturer Identification Code), EORI (E.O.R.I. - Economic Operator Registration and Identification)</i></li> </ul> |
| @addType                | <p>qualificatore dell'elemento aggiuntivo di codifica di un prodotto</p> <ul style="list-style-type: none"> <li>- tipo base: string, tabella cod.: T44<br/><a href="http://www.ebiz.enea.it/moda-ml/repository/codelist/draft/gc_T44.xml">http://www.ebiz.enea.it/moda-ml/repository/codelist/draft/gc_T44.xml</a><br/>(XPath <code>TEXTKitDesAdvise/TKAbody/TKAitem/kitAccessory/acsCode/added/@addType</code>) [Optional]</li> <li>- nota: <i>addType consente di indicare il significato dell'elemento added; si consiglia fortemente di utilizzarlo sempre.</i><br/>(XPath <code>TEXTKitDesAdvise/TKAbody/TKAitem/kitFabric/texCode/added/@addType</code>) [Optional]</li> <li>- nota: <i>addType consente di indicare il significato dell'elemento added; si consiglia fortemente di utilizzarlo sempre.</i></li> </ul>                   |
| art                     | <p>codice articolo del prodotto</p> <ul style="list-style-type: none"> <li>- tipo base: string, lunghezza max: 80,<br/>(XPath <code>TEXTKitDesAdvise/TKAbody/TKAitem/kitFabric/texCode/art</code>) 1-1</li> <li>- note: <i>può identificare sia l'articolo base (a meno di disegno/colore) sia l'articolo tout-court (SKU)</i><br/>(XPath <code>TEXTKitDesAdvise/TKAbody/TKAitem/kitAccessory/acsCode/art</code>) 1-1</li> </ul>   |
| binaryObject            | <p>oggetto binario di grandi dimensioni contenente un documento allegato</p> <ul style="list-style-type: none"> <li>- tipo base: base64Binary,<br/>(XPath <code>TEXTKitDesAdvise/TAheader/refDoc/attachment/binaryObject</code>) 0-1<br/>(XPath <code>TEXTKitDesAdvise/TKAbody/TKAitem/refDoc/attachment/binaryObject</code>) 0-1</li> </ul>   |
| carrier                 | <p>identificazione del vettore che esegue il trasporto</p> <ul style="list-style-type: none"> <li>- tipo base: string, lunghezza max: 40,<br/>(XPath <code>TEXTKitDesAdvise/TKAbody/TKAitem/shipInfo/transInfo/carrier</code>) 0-1<br/>(XPath <code>TEXTKitDesAdvise/shipInfo/transInfo/carrier</code>) 0-1</li> </ul>   |
| @characterSet           | <p>set di caratteri dell'oggetto binario, se il tipo mime è testo</p> <ul style="list-style-type: none"> <li>- tipo base: normalizedString,<br/>(XPath <code>TEXTKitDesAdvise/TAheader/refDoc/attachment/binaryObject/@characterSet</code>) [Optional]<br/>(XPath <code>TEXTKitDesAdvise/TKAbody/TKAitem/refDoc/attachment/binaryObject/@characterSet</code>) [Optional]</li> </ul>  |
| characterSetCode        | <p>il set di caratteri del documento esterno</p> <ul style="list-style-type: none"> <li>- tipo base: normalizedString,<br/>(XPath <code>TEXTKitDesAdvise/TAheader/refDoc/attachment/externalReference/characterSetCode</code>) 0-1</li> </ul>  |

|           |   |
|-----------|---|
|           | (XPath TEXKitDesAdvise/TKAbody/TKAitem/refDoc/attachment/externalReference/characterSetCode) 0-1  |
| city      | <p>nome della città</p> <p>- tipo base: string, lunghezza max: 40,</p> <p>(XPath TEXKitDesAdvise/TAheader/supplier/city) 0-1</p> <p>(XPath TEXKitDesAdvise/TAheader/buyer/city) 0-1</p> <p>(XPath TEXKitDesAdvise/TKAbody/TKAitem/thirdParty/city) 0-1</p> <p>(XPath TEXKitDesAdvise/TAheader/thirdParty/city) 0-1</p>  |
| @codeList | <p>specifica l'indirizzo di rete (URL) dove si trova la lista di codici usati per istanziare l'elemento</p> <p>- tipo base: string, lunghezza max: 255,</p> <p>(XPath TEXKitDesAdvise/TKAbody/TKAitem/kitAccessory/csRange/garmentVariant/variantCode/@codeList) [Optional]</p> <p>- nota: <i>questo attributo dovrebbe essere usato in ALTERNATIVA agli altri</i></p> <p>(XPath TEXKitDesAdvise/TKAbody/TKAitem/kitAccessory/csRange/color/@codeList) [Optional]</p> <p>- nota: <i>questo attributo potrebbe essere usato in alternativa agli altri</i></p> <p>(XPath TEXKitDesAdvise/TKAbody/TKAitem/kitAccessory/csRange/sizeMatrix/sizeRow/size/@codeList) [Optional]</p> <p>(XPath TEXKitDesAdvise/TKAbody/TKAitem/kitFabric/texCode/art/@codeList) [Optional]</p> <p>- nota: <i>questo attributo dovrebbe essere usato in ALTERNATIVA agli altri</i></p> <p>(XPath TEXKitDesAdvise/TKAbody/TKAitem/kitFabric/texCode/pattern/@codeList) [Optional]</p> <p>- nota: <i>questo attributo dovrebbe essere usato in ALTERNATIVA agli altri</i></p> <p>(XPath TEXKitDesAdvise/TKAbody/TKAitem/kitAccessory/csRange/garmentVariant/variantType/@codeList) [Optional]</p> <p>- nota: <i>questo attributo dovrebbe essere usato in ALTERNATIVA agli altri</i></p> <p>(XPath TEXKitDesAdvise/TKAbody/TKAitem/kitAccessory/csRange/drop/@codeList) [Optional]</p> <p>(XPath TEXKitDesAdvise/TKAbody/TKAitem/kitAccessory/itemsList/qualityLevel/@codeList) [Optional]</p> <p>(XPath TEXKitDesAdvise/TKAbody/TKAitem/kitFabric/texCode/color/@codeList) [Optional]</p> <p>- nota: <i>questo attributo potrebbe essere usato in alternativa agli altri</i></p> <p>(XPath TEXKitDesAdvise/shipInfo/packages/handlingChar/note/@codeList) [Optional]</p> <p>- nota: <i>deve usarsi per esplicitare (URL) la lista dei codici usati in "noteLabel"</i></p> <p>"</p> <p>(XPath TEXKitDesAdvise/TKAbody/TKAitem/kitAccessory/acsCode/color/@codeList) [Optional]</p> <p>- nota: <i>questo attributo potrebbe essere usato in alternativa agli altri</i></p> <p>(XPath TEXKitDesAdvise/shipInfo/actualPackageUnit/itemsList/qualityLevel/@codeList) [Optional]</p> <p>(XPath TEXKitDesAdvise/TAheader/refDoc/season/@codeList) [Optional]</p> <p>(XPath TEXKitDesAdvise/TKAbody/TKAitem/kitAccessory/csRange/sizeMatrix/sizeRow/drop/@codeList) [Optional]</p> <p>(XPath TEXKitDesAdvise/TKAbody/TKAitem/kitAccessory/csRange/sizeMatrix/sizeRow/additionalComponentCode/@codeList) [Optional]</p> <p>al]</p> <p>(XPath TEXKitDesAdvise/TKAbody/TKAitem/shipInfo/actualPackageUnit/itemsList/qualityLevel/@codeList) [Optional]</p> <p>(XPath TEXKitDesAdvise/TKAbody/TKAitem/kitAccessory/acsCode/pattern/@codeList) [Optional]</p> <p>- nota: <i>questo attributo dovrebbe essere usato in ALTERNATIVA agli altri</i></p> <p>(XPath TEXKitDesAdvise/TKAbody/TKAitem/kitAccessory/acsCode/art/@codeList) [Optional]</p> <p>- nota: <i>questo attributo dovrebbe essere usato in ALTERNATIVA agli altri</i></p> <p>(XPath TEXKitDesAdvise/TKAbody/TKAitem/note/@codeList) [Optional]</p> <p>- nota: <i>deve usarsi per esplicitare (URL) la lista dei codici usati in "noteLabel"</i></p> <p>"</p> <p>(XPath TEXKitDesAdvise/TAheader/note/@codeList) [Optional]</p> <p>- nota: <i>deve usarsi per esplicitare (URL) la lista dei codici usati in "noteLabel"</i></p> <p>"</p> |

|                  |  |
|------------------|--|
|                  | <p>(XPath TEXKitDesAdvise/TKAbody/TKAitem/shipInfo/packages/handlingChar/note/@codeList) [Optional]<br/> - nota: <i>deve usarsi per esplicitare (URL) la lista dei codici usati in "noteLabel"</i></p> <p>(XPath TEXKitDesAdvise/TKAbody/TKAitem/kitAccessory/csRange/sizeMatrix/sizeRow/itemsList/qualityLevel/@codeList) [Optional]<br/> (XPath TEXKitDesAdvise/shipInfo/actualPackageUnit/note/@codeList) [Optional]<br/> - nota: <i>deve usarsi per esplicitare (URL) la lista dei codici usati in "noteLabel"</i></p> <p>(XPath TEXKitDesAdvise/TKAbody/TKAitem/shipInfo/actualPackageUnit/note/@codeList) [Optional]<br/> - nota: <i>deve usarsi per esplicitare (URL) la lista dei codici usati in "noteLabel"</i></p> <p>(XPath TEXKitDesAdvise/TKAbody/TKAitem/refDoc/season/@codeList) [Optional]</p>  |
| color            | <p>codice della variante colore, quando non incluso nel codice modello o tessuto</p> <p>- tipo base: string, lunghezza max: 15,<br/> (XPath TEXKitDesAdvise/TKAbody/TKAitem/kitAccessory/csRange/color) 0-1</p> <p>- note: <i>usare solo se non già indicato nella codifica dell'articolo</i><br/> (XPath TEXKitDesAdvise/TKAbody/TKAitem/kitAccessory/acsCode/color) 0-1<br/> (XPath TEXKitDesAdvise/TKAbody/TKAitem/kitFabric/texCode/color) 0-1</p>   |
| country          | <p>codice della nazione</p> <p>- tipo base: string, tabella cod.: T10<br/> <a href="http://www.ebiz.enea.it/moda-ml/repository/codelist/draft/gc_T10.xml">http://www.ebiz.enea.it/moda-ml/repository/codelist/draft/gc_T10.xml</a><br/> (XPath TEXKitDesAdvise/TAheader/buyer/country) 0-1<br/> (XPath TEXKitDesAdvise/TKAbody/TKAitem/thirdParty/country) 0-1<br/> (XPath TEXKitDesAdvise/TAheader/thirdParty/country) 0-1<br/> (XPath TEXKitDesAdvise/TAheader/supplier/country) 0-1</p>   |
| @dateForm        | <p>formato in cui è espressa la data</p> <p>- tipo base: string, tabella cod.: NT29<br/> <a href="http://www.ebiz.enea.it/moda-ml/repository/codelist/draft/gc_NT29.xml">http://www.ebiz.enea.it/moda-ml/repository/codelist/draft/gc_NT29.xml</a><br/> (XPath TEXKitDesAdvise/TAheader/msgDate/@dateForm) [Optional]<br/> (XPath TEXKitDesAdvise/TKAbody/TKAitem/shipInfo/transInfo/delEffectiveDate/@dateForm) [Optional]<br/> (XPath TEXKitDesAdvise/TKAbody/TKAitem/shipInfo/delEffectiveDate/@dateForm) [Optional]<br/> (XPath TEXKitDesAdvise/shipInfo/delEffectiveDate/@dateForm) [Optional]<br/> (XPath TEXKitDesAdvise/shipInfo/transInfo/delEffectiveDate/@dateForm) [Optional]<br/> (XPath TEXKitDesAdvise/shipInfo/transInfo/despatchDate/@dateForm) [Optional]<br/> (XPath TEXKitDesAdvise/TKAbody/TKAitem/shipInfo/transInfo/despatchDate/@dateForm) [Optional]<br/> (XPath TEXKitDesAdvise/TKAbody/TKAitem/refDoc/docDate/@dateForm) [Optional]<br/> (XPath TEXKitDesAdvise/TAheader/refDoc/docDate/@dateForm) [Optional]</p> |
| delEffectiveDate | <p>data di consegna effettiva della merce, richiesta o confermata nel Processo di Spedizione, espressa in uno dei formati: AAAA-MM-GG, AAAA-MM-GG: HH-MM o AAAA-SS (cioè anno-settimana)</p> <p>- tipo base: string,<br/> (XPath TEXKitDesAdvise/TKAbody/TKAitem/shipInfo/delEffectiveDate) 0-1<br/> (XPath TEXKitDesAdvise/shipInfo/delEffectiveDate) 0-1<br/> (XPath TEXKitDesAdvise/TKAbody/TKAitem/shipInfo/transInfo/delEffectiveDate) 0-1<br/> (XPath TEXKitDesAdvise/shipInfo/transInfo/delEffectiveDate) 0-1</p>   |
| deliveryPlace    | <p>luogo di consegna della merce, finale o per una tratta</p> <p>- tipo base: string, lunghezza max: 250,<br/> (XPath TEXKitDesAdvise/shipInfo/transInfo/deliveryPlace) 0-1<br/> (XPath TEXKitDesAdvise/TKAbody/TKAitem/shipInfo/transInfo/deliveryPlace) 0-1</p>  |
| dept             | <p>nome o codice di una unità (Divisione, Ufficio, Stabilimento) contattata all'interno della Parte</p> <p>- tipo base: string, lunghezza max: 40,</p>   |

|               |   |
|---------------|---|
|               | (XPath TEXKitDesAdvise/TKAbody/TKAitem/thirdParty/dept) 0-1<br>(XPath TEXKitDesAdvise/TAheader/buyer/dept) 0-1<br>(XPath TEXKitDesAdvise/TAheader/thirdParty/dept) 0-1<br>(XPath TEXKitDesAdvise/TAheader/supplier/dept) 0-1  |
| description   | descrizione in testo libero. Il contenuto dell'elemento deve essere unico, eventualmente tradotto e ripetuto in più lingue (quindi ogni istanza ha lingua differente).<br>- tipo base: string, lunghezza max: 250,<br>(XPath TEXKitDesAdvise/shipInfo/packages/description) 0-unbounded<br>(XPath TEXKitDesAdvise/TKAbody/TKAitem/kitFabric/texCode/description) 0-unbounded<br>- note: <i>Descrizione riferita al prodotto</i><br>(XPath TEXKitDesAdvise/TKAbody/TKAitem/shipInfo/packages/description) 0-unbounded<br>(XPath TEXKitDesAdvise/TKAbody/TKAitem/kitAccessory/acsCode/description) 0-unbounded<br>- note: <i>Descrizione riferita al prodotto</i> |
| despatchDate  | data di invio della merce, richiesta o confermata nel Processo di Acquisto, e spessa in uno dei formati: AAAA-MM-GG, AAAA-MM-GG:HH-MM o AAAA-SS (cioè anno-settimana)<br>- tipo base: string,<br>(XPath TEXKitDesAdvise/shipInfo/transInfo/despatchDate) 0-1<br>(XPath TEXKitDesAdvise/TKAbody/TKAitem/shipInfo/transInfo/despatchDate) 0-1   |
| despatchPlace | luogo di partenza della merce, originario o per una tratta<br>- tipo base: string, lunghezza max: 250,<br>(XPath TEXKitDesAdvise/TKAbody/TKAitem/shipInfo/transInfo/despatchPlace) 0-1<br>(XPath TEXKitDesAdvise/shipInfo/transInfo/despatchPlace) 0-1  |
| docDate       | data di emissione del documento in oggetto, espressa in uno dei formati: AA-AA-MM-GG, AAAA-MM-GG:HH-MM o AAAA-SS (cioè anno-settimana)<br>- tipo base: string,<br>(XPath TEXKitDesAdvise/TAheader/refDoc/docDate) 0-1<br>(XPath TEXKitDesAdvise/TKAbody/TKAitem/refDoc/docDate) 0-1   |
| docID         | numero identificativo del documento referenziato (dalla versione 2008-1 se ne sconsiglia l'uso in testata (è sostituito da msgID)<br>- tipo base: string, lunghezza max: 80,<br>(XPath TEXKitDesAdvise/TAheader/refDoc/docID) 1-2<br>(XPath TEXKitDesAdvise/TAheader/docID) 0-1<br>(XPath TEXKitDesAdvise/TKAbody/TKAitem/refDoc/docID) 1-2   |
| @docType      | tipo del documento cui si fa riferimento<br>- tipo base: string, tabella cod.: T21<br><a href="http://www.ebiz.enea.it/moda-ml/repository/codelist/draft/gc_T21.xml">http://www.ebiz.enea.it/moda-ml/repository/codelist/draft/gc_T21.xml</a><br>(XPath TEXKitDesAdvise/TAheader/refDoc/@docType) [Required]<br>(XPath TEXKitDesAdvise/TKAbody/TKAitem/refDoc/@docType) [Required]  |
| drop          | codice drop del capo di confezione<br>- tipo base: string, lunghezza max: 15,<br>(XPath TEXKitDesAdvise/TKAbody/TKAitem/kitAccessory/csRange/sizeMatrix/sizeRow/drop) 0-1<br>- note: <i>DEPRECATO, in ogni caso usare solo se non già indicato nella codifica dell'articolo o csRange</i><br>(XPath TEXKitDesAdvise/TKAbody/TKAitem/kitAccessory/csRange/drop) 0-1<br>- note: <i>usare solo se non già indicato nella codifica dell'articolo</i>  |
| dyeN          | partita colore di un prodotto tessile<br>- tipo base: string, lunghezza max: 15,<br>(XPath TEXKitDesAdvise/TKAbody/TKAitem/kitFabric/piece/dyeN) 0-1  |
| @email        | indirizzo di posta elettronica di una persona contattata<br>- tipo base: string, lunghezza max: 250,<br>(XPath TEXKitDesAdvise/TAheader/buyer/person/@email) [Optional]   |



|                  |  |
|------------------|--|
|                  | (XPath TEXKitDesAdvise/TAheader/supplier/person/@email) [Optional]<br>(XPath TEXKitDesAdvise/TAheader/thirdParty/person/@email) [Optional]<br>(XPath TEXKitDesAdvise/TKAbody/TKAitem/thirdParty/person/@email) [Optional]  |
| @encoding        | algoritmo di decodifica dell'oggetto binario<br>- tipo base: normalizedString,<br>(XPath TEXKitDesAdvise/TKAbody/TKAitem/refDoc/attachment/binaryObject/@encoding) [Optional]<br>(XPath TEXKitDesAdvise/TAheader/refDoc/attachment/binaryObject/@encoding) [Optional]  |
| encodingCode     | l'algoritmo di codifica / decodifica utilizzato con l'oggetto esterno<br>- tipo base: normalizedString,<br>(XPath TEXKitDesAdvise/TKAbody/TKAitem/refDoc/attachment/externalReference/encodingCode) 0-1<br>(XPath TEXKitDesAdvise/TAheader/refDoc/attachment/externalReference/encodingCode) 0-1   |
| @endUse          | destinazione d'uso del tessuto<br>- tipo base: string, tabella cod.: NT4<br><a href="http://www.ebiz.enea.it/moda-ml/repository/codelist/draft/gc_NT4.xml">http://www.ebiz.enea.it/moda-ml/repository/codelist/draft/gc_NT4.xml</a><br>(XPath TEXKitDesAdvise/TKAbody/TKAitem/kitFabric/piece/@endUse) [Optional]  |
| EPC              | identificativo seriale di un prodotto, usato nella tecnologia RFID<br>- tipo base: string,<br>(XPath TEXKitDesAdvise/TKAbody/TKAitem/kitFabric/piece/EPC) 0-1<br>- note: l'uso di questo elemento è DEPRECATO, utilizzare gli elementi appositi (serialN)<br>(XPath TEXKitDesAdvise/shipInfo/packages/EPCList/EPC) 1-unbounded<br>(XPath TEXKitDesAdvise/TKAbody/TKAitem/shipInfo/packages/EPCList/EPC) 1-unbounded  |
| @fax             | numero di fax di una persona contattata<br>- tipo base: string, lunghezza max: 35,<br>(XPath TEXKitDesAdvise/TAheader/supplier/person/@fax) [Optional]<br>(XPath TEXKitDesAdvise/TAheader/thirdParty/person/@fax) [Optional]<br>(XPath TEXKitDesAdvise/TKAbody/TKAitem/thirdParty/person/@fax) [Optional]<br>(XPath TEXKitDesAdvise/TAheader/buyer/person/@fax) [Optional]   |
| @fibre           | tipo di fibra usata in un prodotto tessile<br>- tipo base: string, tabella cod.: T19<br><a href="http://www.ebiz.enea.it/moda-ml/repository/codelist/draft/gc_T19.xml">http://www.ebiz.enea.it/moda-ml/repository/codelist/draft/gc_T19.xml</a><br>(XPath TEXKitDesAdvise/TKAbody/TKAitem/kitFabric/fabricCompos/percCompos/@fibre) [Required]   |
| fileName         | nome identificativo univoco del file<br>- tipo base: string, lunghezza max: 255,<br>(XPath TEXKitDesAdvise/TKAbody/TKAitem/refDoc/attachment/fileName) 0-1<br>(XPath TEXKitDesAdvise/TAheader/refDoc/attachment/fileName) 0-1  |
| fillingCriterion | Criterio di assortimento del contenuto di un collo di questo tipo: identifica il criterio in base al quale gli articoli devono essere omogenei (ad es. "modello", "colore", "taglia").<br>- tipo base: string, tabella cod.: NT51<br><a href="http://www.ebiz.enea.it/moda-ml/repository/codelist/draft/gc_NT51.xml">http://www.ebiz.enea.it/moda-ml/repository/codelist/draft/gc_NT51.xml</a><br>(XPath TEXKitDesAdvise/shipInfo/packages/fillingCriterion) 0-9<br>(XPath TEXKitDesAdvise/TKAbody/TKAitem/shipInfo/packages/fillingCriterion) 0-9 |
| @format          | formato del contenuto binario<br>- tipo base: string,<br>(XPath TEXKitDesAdvise/TKAbody/TKAitem/refDoc/attachment/binaryObject/@format) [Optional]<br>(XPath TEXKitDesAdvise/TAheader/refDoc/attachment/binaryObject/@format) [Optional]   |
| formatCode       | il formato dell'oggetto esterno<br>- tipo base: normalizedString,  |

|              |  |
|--------------|--|
|              | (XPath TEXKitDesAdvise/TKAbody/TKAitem/refDoc/attachment/externalReference/formatCode) 0-1<br>(XPath TEXKitDesAdvise/TAheader/refDoc/attachment/externalReference/formatCode) 0-1  |
| garPackCode  | Codice che specifica il tipo di confezionamento dell'articolo.<br>- tipo base: string,<br>(XPath TEXKitDesAdvise/shipInfo/packages/handlingChar/garPack/garPackCode) 1-1<br>(XPath TEXKitDesAdvise/TKAbody/TKAitem/shipInfo/packages/handlingChar/garPack/garPackCode) 1-1   |
| garPackText  | Testo libero che specifica il tipo di confezionamento dell'articolo.<br>- tipo base: string,<br>(XPath TEXKitDesAdvise/shipInfo/packages/handlingChar/garPack/garPackText) 1-1<br>(XPath TEXKitDesAdvise/TKAbody/TKAitem/shipInfo/packages/handlingChar/garPack/garPackText) 1-1   |
| grossWeight  | peso lordo, dichiarato a fini di trasporto o doganali<br>- tipo base: decimal, min incluso: 0, cifre decimali: 2,<br>(XPath TEXKitDesAdvise/shipInfo/actualPackageUnit/grossWeight) 0-1<br>(XPath TEXKitDesAdvise/TKAbody/TKAitem/shipInfo/actualPackageUnit/grossWeight) 0-1<br>(XPath TEXKitDesAdvise/shipInfo/transInfo/grossWeight) 0-1<br>(XPath TEXKitDesAdvise/TKAbody/TKAitem/kitFabric/piece/grossWeight) 0-1<br>- note: <i>il lordo è riferito al peso della pezza ottenuto dopo il confezionamento.</i><br>(XPath TEXKitDesAdvise/TKAbody/TKAitem/shipInfo/transInfo/grossWeight) 0-1<br>(XPath TEXKitDesAdvise/shipInfo/packages/handlingChar/grossWeight) 0-1<br>(XPath TEXKitDesAdvise/TKAbody/TKAitem/shipInfo/packages/handlingChar/grossWeight) 0-1 |
| handlingType | Informazioni sulla maneggiabilità dell'oggetto (ad es. "fragile").<br>- tipo base: string,<br>(XPath TEXKitDesAdvise/TKAbody/TKAitem/shipInfo/packages/handlingChar/handlingType) 0-1<br>(XPath TEXKitDesAdvise/shipInfo/packages/handlingChar/handlingType) 0-1   |
| height       | altezza effettiva dell'oggetto specificato<br>- tipo base: decimal, min incluso: 0, cifre decimali: 2,<br>(XPath TEXKitDesAdvise/shipInfo/actualPackageUnit/packageDim/height) 0-1<br>(XPath TEXKitDesAdvise/shipInfo/packages/packageDim/height) 0-1<br>(XPath TEXKitDesAdvise/TKAbody/TKAitem/shipInfo/actualPackageUnit/packageDim/height) 0-1<br>(XPath TEXKitDesAdvise/TKAbody/TKAitem/shipInfo/packages/packageDim/height) 0-1   |
| id           | codice identificativo primario della Parte in causa (Cliente, Fornitore, Destinataro merce ecc.), si raccomanda il formato: codice nazione (ISO 3166) + partita IVA (11 crt), con il qualificatore "numberingOrg"= MF<br>- tipo base: string, lunghezza max: 15,<br>(XPath TEXKitDesAdvise/TAheader/thirdParty/id) 1-1<br>(XPath TEXKitDesAdvise/TKAbody/TKAitem/thirdParty/id) 1-1<br>(XPath TEXKitDesAdvise/TAheader/supplier/id) 1-1<br>(XPath TEXKitDesAdvise/TAheader/buyer/id) 1-1   |
| @idQualifier | Qualificatore che distingue l'identificativo.<br>- tipo base: string,<br>(XPath TEXKitDesAdvise/TAheader/supplier/additionalIdentifier/@idQualifier) [Optional]<br>- nota: <i>questo attributo va utilizzato nel caso che numberingOrg non sia sufficiente o adeguato a indicare la natura dell'identificatore</i><br>(XPath TEXKitDesAdvise/TKAbody/TKAitem/kitAccessory/itemsList/itemIdentification/serialN/@idQualifier) [Optional]  |

|              |   |
|--------------|---|
|              | <p>- nota: questo attributo va utilizzato nel caso che numberingOrg non sia sufficiente a indicare la natura del seriale<br/>(XPath TEXKitDesAdvise/shipInfo/actualPackageUnit/packagesList/packageIdentification/serialN/@idQualifier) [Optional]</p> <p>- nota: questo attributo va utilizzato nel caso che numberingOrg non sia sufficiente a indicare la natura del seriale<br/>(XPath TEXKitDesAdvise/TKAbody/TKAitem/shipInfo/actualPackageUnit/packagesList/packageIdentification/serialN/@idQualifier) [Optional]</p> <p>- nota: questo attributo va utilizzato nel caso che numberingOrg non sia sufficiente a indicare la natura del seriale<br/>(XPath TEXKitDesAdvise/TKAbody/TKAitem/kitAccessory/csRange/sizeMatrix/sizeRow/itemsList/itemIdentification/serialN/@idQualifier) [Optional]</p> <p>- nota: questo attributo va utilizzato nel caso che numberingOrg non sia sufficiente a indicare la natura del seriale<br/>(XPath TEXKitDesAdvise/TKAbody/TKAitem/shipInfo/actualPackageUnit/itemsList/itemIdentification/serialN/@idQualifier) [Optional]</p> <p>- nota: questo attributo va utilizzato nel caso che numberingOrg non sia sufficiente a indicare la natura del seriale<br/>(XPath TEXKitDesAdvise/TKAbody/TKAitem/kitFabric/piece/serialN/@idQualifier) [Optional]</p> <p>- nota: questo attributo va utilizzato nel caso che numberingOrg non sia sufficiente a indicare la natura del seriale<br/>(XPath TEXKitDesAdvise/shipInfo/actualPackageUnit/itemsList/itemIdentification/serialN/@idQualifier) [Optional]</p> <p>- nota: questo attributo va utilizzato nel caso che numberingOrg non sia sufficiente a indicare la natura del seriale<br/>(XPath TEXKitDesAdvise/TAheader/buyer/additionalIdentifier/@idQualifier) [Optional]</p> <p>- nota: questo attributo va utilizzato nel caso che numberingOrg non sia sufficiente o adeguato a indicare la natura dell'identificatore<br/>(XPath TEXKitDesAdvise/TKAbody/TKAitem/shipInfo/actualPackageUnit/packageIdentification/serialN/@idQualifier) [Optional]</p> <p>- nota: questo attributo va utilizzato nel caso che numberingOrg non sia sufficiente a indicare la natura del seriale<br/>(XPath TEXKitDesAdvise/shipInfo/actualPackageUnit/packageIdentification/serialN/@idQualifier) [Optional]</p> <p>- nota: questo attributo va utilizzato nel caso che numberingOrg non sia sufficiente a indicare la natura del seriale</p> |
| incoTerm     | <p>specificazione dei termini di consegna (INCOTERMS)<br/>- tipo base: string, tabella cod.: T3<br/><a href="http://www.ebiz.enea.it/moda-ml/repository/codelist/draft/gc_T3.xml">http://www.ebiz.enea.it/moda-ml/repository/codelist/draft/gc_T3.xml</a><br/>(XPath TEXKitDesAdvise/trade/incoTerm) 1-1</p>  |
| incoTermText | <p>testo libero che specifica i termini di resa (incoterm, località)<br/>- tipo base: string, lunghezza max: 250,<br/>(XPath TEXKitDesAdvise/trade/incoTermText) 1-1</p>  |
| @isURL       | <p>indica se l'elemento a cui si riferisce e' un URL (true) oppure no (false)<br/>- tipo base: boolean,<br/>(XPath TEXKitDesAdvise/TAheader/refDoc/attachment/externalReference/uri/@isURL) [Optional] [Default= true]<br/>- nota: l'uso di URL è raccomandato<br/>(XPath TEXKitDesAdvise/TKAbody/TKAitem/refDoc/attachment/externalReference/uri/@isURL) [Optional] [Default= true]<br/>- nota: l'uso di URL è raccomandato</p>  |
| itemID       | <p>numero che contraddistingue la riga/item del documento in oggetto<br/>- tipo base: string, lunghezza max: 6,<br/>(XPath TEXKitDesAdvise/TKAbody/TKAitem/refDoc/itemID) 0-1<br/>(XPath TEXKitDesAdvise/TAheader/refDoc/itemID) 0-1</p>  |

|                 |  |
|-----------------|--|
| itemsPerPackage | Quantità di articoli che può essere contenuta in un collo.<br>- tipo base: decimal,<br>(XPath TEXKitDesAdvise/TKAbody/TKAitem/shipInfo/packages/itemsPerPackage) 0-1<br>(XPath TEXKitDesAdvise/shipInfo/packages/itemsPerPackage) 0-1  |
| kitN            | numero identificativo di un kit di confezione<br>- tipo base: string, lunghezza max: 15,<br>(XPath TEXKitDesAdvise/TKAbody/TKAitem/kitN) 1-1   |
| label           | indica se l'oggetto cui si riferisce deve essere etichettato<br>- tipo base: boolean,<br>(XPath TEXKitDesAdvise/TKAbody/TKAitem/shipInfo/packages/handlingChar/yarnPack/yarnInWrap/label) 0-1<br>(XPath TEXKitDesAdvise/TKAbody/TKAitem/shipInfo/packages/handlingChar/yarnPack/yarnReel/label) 0-1<br>(XPath TEXKitDesAdvise/shipInfo/packages/handlingChar/yarnPack/yarnInWrap/label) 0-1<br>(XPath TEXKitDesAdvise/shipInfo/packages/handlingChar/yarnPack/yarnReel/label) 0-1  |
| labelWrit       | testo che deve essere scritto sulla etichetta di un oggetto quando se ne richiede la personalizzazione<br>- tipo base: string, lunghezza max: 350,<br>(XPath TEXKitDesAdvise/shipInfo/packages/handlingChar/yarnPack/yarnInWrap/labelWrit) 0-1<br>(XPath TEXKitDesAdvise/shipInfo/packages/handlingChar/yarnPack/yarnReel/labelWrit) 0-1<br>(XPath TEXKitDesAdvise/TKAbody/TKAitem/shipInfo/packages/handlingChar/yarnPack/yarnReel/labelWrit) 0-1<br>(XPath TEXKitDesAdvise/TKAbody/TKAitem/shipInfo/packages/handlingChar/yarnPack/yarnInWrap/labelWrit) 0-1   |
| legalName       | ragione sociale della Parte<br>- tipo base: string, lunghezza max: 250,<br>(XPath TEXKitDesAdvise/TAheader/supplier/legalName) 0-1<br>(XPath TEXKitDesAdvise/TKAbody/TKAitem/thirdParty/legalName) 0-1<br>(XPath TEXKitDesAdvise/TAheader/buyer/legalName) 0-1<br>(XPath TEXKitDesAdvise/TAheader/thirdParty/legalName) 0-1  |
| length          | lunghezza effettiva dell'oggetto specificato<br>- tipo base: decimal, min incluso: 0, cifre decimali: 2,<br>(XPath TEXKitDesAdvise/TKAbody/TKAitem/shipInfo/actualPackageUnit/packageDim/length) 1-1<br>- note: <i>qui si deve indicare anche la dimensione massima</i><br>(XPath TEXKitDesAdvise/shipInfo/packages/packageDim/length) 1-1<br>- note: <i>qui si deve indicare anche la dimensione massima</i><br>(XPath TEXKitDesAdvise/shipInfo/actualPackageUnit/packageDim/length) 1-1<br>- note: <i>qui si deve indicare anche la dimensione massima</i><br>(XPath TEXKitDesAdvise/TKAbody/TKAitem/shipInfo/packages/packageDim/length) 1-1<br>- note: <i>qui si deve indicare anche la dimensione massima</i> |
| lineID          | identificatore univoco che contraddistingue la riga del documento di business; e' assegnato dal soggetto che emette il documento.<br>- tipo base: string, lunghezza max: 30,<br>(XPath TEXKitDesAdvise/TKAbody/TKAitem/lineID) 0-1   |
| lineN           | numero che contraddistingue la riga del presente messaggio (documento xml); è assegnato dal soggetto che emette il documento. Solitamente è un progressivo, ma non sempre.<br>- tipo base: positiveInteger, min incluso: 1, max incluso: 9999,<br>(XPath TEXKitDesAdvise/TKAbody/TKAitem/lineN) 1-1  |

|                     |   |
|---------------------|---|
| <p>@listName</p>    | <p>il nome della lista di codici usati per istanziare l'elemento (può avere intento descrittivo, p.es. 'tecnologie di stampa', oppure non averlo, ad es. 'T264')</p> <p>- tipo base: string, lunghezza max: 40,<br/> (XPath TEXKitDesAdvise/TKAbody/TKAitem/kitFabric/<br/> texCode/pattern/@listName) [Optional]</p> <p>- nota: questo attributo dovrebbe essere usato sempre in abbinamento a "n umberingOrg"<br/> (XPath TEXKitDesAdvise/TKAbody/TKAitem/refDoc/season/@listName) [Optional]<br/> (XPath TEXKitDesAdvise/TKAbody/TKAitem/kitAccessory/<br/> csRange/sizeMatrix/sizeRow/itemsList/qualityLevel/@listName) [Optional]<br/> (XPath TEXKitDesAdvise/TKAbody/TKAitem/kitAccessory/<br/> csRange/garmentVariant/variantType/@listName) [Optional]</p> <p>- nota: questo attributo dovrebbe essere usato sempre in abbinamento a "n umberingOrg"<br/> (XPath TEXKitDesAdvise/TKAbody/TKAitem/kitAccessory/<br/> acsCode/color/@listName) [Optional]</p> <p>- nota: questo attributo dovrebbe essere usato sempre in abbinamento a "n umberingOrg"<br/> (XPath TEXKitDesAdvise/TKAbody/TKAitem/kitFabric/<br/> texCode/art/@listName) [Optional]</p> <p>- nota: questo attributo dovrebbe essere usato sempre in abbinamento a "n umberingOrg"<br/> (XPath TEXKitDesAdvise/TKAbody/TKAitem/kitAccessory/<br/> itemsList/qualityLevel/@listName) [Optional]<br/> (XPath TEXKitDesAdvise/TKAbody/TKAitem/kitAccessory/<br/> acsCode/art/@listName) [Optional]</p> <p>- nota: questo attributo dovrebbe essere usato sempre in abbinamento a "n umberingOrg"<br/> (XPath TEXKitDesAdvise/TKAbody/TKAitem/kitAccessory/<br/> csRange/garmentVariant/variantCode/@listName) [Optional]</p> <p>- nota: questo attributo dovrebbe essere usato sempre in abbinamento a "n umberingOrg"<br/> (XPath TEXKitDesAdvise/TKAbody/TKAitem/kitAccessory/<br/> csRange/sizeMatrix/sizeRow/additionalComponentCode/@listName) [Optional]</p> <p>(XPath TEXKitDesAdvise/TKAbody/TKAitem/shipInfo/<br/> actualPackageUnit/itemsList/qualityLevel/@listName) [Optional]<br/> (XPath TEXKitDesAdvise/TKAbody/TKAitem/kitFabric/<br/> texCode/color/@listName) [Optional]</p> <p>- nota: questo attributo dovrebbe essere usato sempre in abbinamento a "n umberingOrg"<br/> (XPath TEXKitDesAdvise/TAheader/refDoc/season/@listName) [Optional]<br/> (XPath TEXKitDesAdvise/TKAbody/TKAitem/kitAccessory/<br/> acsCode/pattern/@listName) [Optional]</p> <p>- nota: questo attributo dovrebbe essere usato sempre in abbinamento a "n umberingOrg"<br/> (XPath TEXKitDesAdvise/shipInfo/actualPackageUnit/<br/> itemsList/qualityLevel/@listName) [Optional]<br/> (XPath TEXKitDesAdvise/TKAbody/TKAitem/kitAccessory/<br/> csRange/color/@listName) [Optional]</p> <p>- nota: questo attributo dovrebbe essere usato sempre in abbinamento a "n umberingOrg"</p> |
| <p>@listVersion</p> | <p>specifica la versione della lista di codici usati per istanziare l'elemento</p> <p>- tipo base: string, lunghezza max: 6,<br/> (XPath TEXKitDesAdvise/TKAbody/TKAitem/kitFabric/<br/> texCode/art/@listVersion) [Optional]</p> <p>- nota: questo attributo dovrebbe essere usato sempre in abbinamento a "n umberingOrg" e "listName"<br/> (XPath TEXKitDesAdvise/TKAbody/TKAitem/kitAccessory/<br/> acsCode/pattern/@listVersion) [Optional]</p> <p>- nota: questo attributo dovrebbe essere usato sempre in abbinamento a "n umberingOrg" e "listName"<br/> (XPath TEXKitDesAdvise/TKAbody/TKAitem/kitAccessory/<br/> acsCode/art/@listVersion) [Optional]</p>   |

|          |  |
|----------|--|
|          | <p>- nota: <i>questo attributo dovrebbe essere usato sempre in abbinamento a "n umberingOrg" e "listName"</i><br/> (XPath TEXKitDesAdvise/TKAbody/TKAitem/kitAccessory/<br/> csRange/garmentVariant/variantType/@listVersion) [Optional]</p> <p>- nota: <i>questo attributo dovrebbe essere usato sempre in abbinamento a "n umberingOrg" e "listName"</i><br/> (XPath TEXKitDesAdvise/TKAbody/TKAitem/shipInfo/<br/> actualPackageUnit/itemsList/qualityLevel/@listVersion) [Optional]<br/> (XPath TEXKitDesAdvise/TKAbody/TKAitem/kitFabric/<br/> texCode/pattern/@listVersion) [Optional]</p> <p>- nota: <i>questo attributo dovrebbe essere usato sempre in abbinamento a "n umberingOrg" e "listName"</i><br/> (XPath TEXKitDesAdvise/TKAbody/TKAitem/kitFabric/<br/> texCode/color/@listVersion) [Optional]</p> <p>- nota: <i>questo attributo dovrebbe essere usato sempre in abbinamento a "n umberingOrg" e "listName"</i><br/> (XPath TEXKitDesAdvise/TKAbody/TKAitem/kitAccessory/<br/> acsCode/color/@listVersion) [Optional]</p> <p>- nota: <i>questo attributo dovrebbe essere usato sempre in abbinamento a "n umberingOrg" e "listName"</i><br/> (XPath TEXKitDesAdvise/TKAbody/TKAitem/refDoc/season/@listVersion) [Optional]<br/> (XPath TEXKitDesAdvise/shipInfo/actualPackageUnit/<br/> itemsList/qualityLevel/@listVersion) [Optional]<br/> (XPath TEXKitDesAdvise/TKAbody/TKAitem/kitAccessory/<br/> csRange/garmentVariant/variantCode/@listVersion) [Optional]</p> <p>- nota: <i>questo attributo dovrebbe essere usato sempre in abbinamento a "n umberingOrg" e "listName"</i><br/> (XPath TEXKitDesAdvise/TKAbody/TKAitem/kitAccessory/<br/> itemsList/qualityLevel/@listVersion) [Optional]<br/> (XPath TEXKitDesAdvise/TKAbody/TKAitem/kitAccessory/<br/> csRange/sizeMatrix/sizeRow/itemsList/qualityLevel/@listVersion) [Optional]<br/> (XPath TEXKitDesAdvise/TAheader/refDoc/season/@listVersion) [Optional]<br/> (XPath TEXKitDesAdvise/TKAbody/TKAitem/kitAccessory/<br/> csRange/color/@listVersion) [Optional]</p> <p>- nota: <i>questo attributo dovrebbe essere usato sempre in abbinamento a "n umberingOrg" e "listName"</i><br/> (XPath TEXKitDesAdvise/TKAbody/TKAitem/kitAccessory/<br/> csRange/sizeMatrix/sizeRow/additionalComponentCode/@listVersion) [Optional]</p> |
| @ln      | <p>Codice lingua.<br/> - tipo base: string,<br/> (XPath TEXKitDesAdvise/TKAbody/TKAitem/kitFabric/<br/> texCode/description/@ln) [Optional]<br/> (XPath TEXKitDesAdvise/shipInfo/packages/description/@ln) [Optional]<br/> (XPath TEXKitDesAdvise/shipInfo/packages/handlingChar/<br/> handlingType/@ln) [Optional]<br/> (XPath TEXKitDesAdvise/TKAbody/TKAitem/shipInfo/<br/> packages/description/@ln) [Optional]<br/> (XPath TEXKitDesAdvise/TKAbody/TKAitem/kitAccessory/<br/> acsCode/description/@ln) [Optional]<br/> (XPath TEXKitDesAdvise/TKAbody/TKAitem/shipInfo/<br/> packages/handlingChar/handlingType/@ln) [Optional]</p>   |
| location | <p>specificazione di luogo<br/> - tipo base: string, lunghezza max: 40,<br/> (XPath TEXKitDesAdvise/trade/location) 0-1<br/> - note: <i>luogo di applicazione INCOTERM</i></p>   |
| @logo    | <p>logo aziendale (URL dell'immagine in formato jpg o gif). Si raccomanda che l'immagine non ecceda i 640 pixel di larghezza.<br/> - tipo base: string, lunghezza max: 255,<br/> (XPath TEXKitDesAdvise/TAheader/supplier/@logo) [Optional]<br/> (XPath TEXKitDesAdvise/TAheader/buyer/@logo) [Optional]</p>   |

|                    |   |
|--------------------|---|
| lotN               | numero del lotto di produzione o della partita di materia prima<br>- tipo base: string, lunghezza max: 15,<br>(XPath <a href="#">TEXKitDesAdvise/TKAbody/TKAitem/kitAccessory/lotN</a> ) 0-1<br>(XPath <a href="#">TEXKitDesAdvise/TKAbody/TKAitem/kitFabric/piece/lotN</a> ) 0-2<br>- note: <i>Le istanze di lotN debbono differire per valore dell'attributo numberin gOrg</i>  |
| @LRI               | attributo usato per formattare un campo secondo una specifica regola dell'U tente (regola locale)<br>- tipo base: string, tabella cod.: NT3<br><a href="http://www.ebiz.enea.it/moda-ml/repository/codelist/draft/gc_NT3.xml">http://www.ebiz.enea.it/moda-ml/repository/codelist/draft/gc_NT3.xml</a><br>(XPath <a href="#">TEXKitDesAdvise/trade/location/@LRI</a> ) [Optional] |
| @mime              | tipo mime dell'oggetto binario<br>- tipo base: normalizedString,<br>(XPath <a href="#">TEXKitDesAdvise/TKAbody/TKAitem/refDoc/attachment/binaryObject/@mime</a> ) [Optional]<br>(XPath <a href="#">TEXKitDesAdvise/TAheader/refDoc/attachment/binaryObject/@mime</a> ) [Optional]   |
| mimeCode           | tipo mime dell'oggetto esterno<br>- tipo base: normalizedString,<br>(XPath <a href="#">TEXKitDesAdvise/TAheader/refDoc/attachment/externalReference/mimeCode</a> ) 0-1<br>(XPath <a href="#">TEXKitDesAdvise/TKAbody/TKAitem/refDoc/attachment/externalReference/mimeCode</a> ) 0-1   |
| minItemsPerPackage | Quantità minima di articoli per un collo di questo tipo.<br>- tipo base: decimal, min incluso: 0,<br>(XPath <a href="#">TEXKitDesAdvise/shipInfo/packages/minItemsPerPackage</a> ) 0-1<br>(XPath <a href="#">TEXKitDesAdvise/TKAbody/TKAitem/shipInfo/packages/minItemsPerPackag e</a> ) 0-1  |
| mixMatch           | nuance di colore usabile per l'abbinamento dei capi<br>- tipo base: string, lunghezza max: 15,<br>(XPath <a href="#">TEXKitDesAdvise/TKAbody/TKAitem/kitFabric/piece/mixMatch</a> ) 0-1<br>(XPath <a href="#">TEXKitDesAdvise/TKAbody/TKAitem/kitFabric/mixMatch</a> ) 0-1<br>(XPath <a href="#">TEXKitDesAdvise/TKAbody/TKAitem/kitAccessory/mixMatch</a> ) 0-1                  |
| msgDate            | data di emissione del presente messaggio (documento xml), espressa in un o dei formati: AAAA-MM-GG, AAAA-MM-GG:HH-MM o AAAA-SS (cioè ann o-settimana)<br>- tipo base: string,<br>(XPath <a href="#">TEXKitDesAdvise/TAheader/msgDate</a> ) 1-1  |
| @msgfunction       | funzione rivestita dal presente messaggio in relazione alla sua trasmissione<br>- tipo base: string, tabella cod.: NT18<br><a href="http://www.ebiz.enea.it/moda-ml/repository/codelist/draft/gc_NT18.xml">http://www.ebiz.enea.it/moda-ml/repository/codelist/draft/gc_NT18.xml</a><br>(XPath <a href="#">TEXKitDesAdvise/@msgfunction</a> ) [Optional] [Default= OR]            |
| msgID              | chiave identificativa univoca del documento di business nel sistema informat ivo della Parte emittente. Mantiene il medesimo valore In caso di più spedizi oni del medesimo documento di business.<br>- tipo base: string, lunghezza max: 35,<br>(XPath <a href="#">TEXKitDesAdvise/TAheader/msgID</a> ) 0-1  |
| msgN               | numero identificativo univoco assegnato al messaggio (documento xml) da chi lo emette. Assume valori diversi In caso di più spedizioni del medesimo documento di business.<br>- tipo base: string, lunghezza max: 35,<br>(XPath <a href="#">TEXKitDesAdvise/TAheader/msgN</a> ) 1-1   |
| netWeight          | peso netto dichiarato a fini di trasporto o doganali<br>- tipo base: decimal, min incluso: 0, cifre decimali: 2,<br>(XPath <a href="#">TEXKitDesAdvise/shipInfo/actualPackageUnit/netWeight</a> ) 0-1<br>(XPath <a href="#">TEXKitDesAdvise/TKAbody/TKAitem/shipInfo/packages/handlingChar/netWeight</a> ) 0-1  |

|               |   |
|---------------|---|
|               | <p>(XPath TEXKitDesAdvise/shipInfo/packages/handlingChar/netWeight) 0-1<br/> (XPath TEXKitDesAdvise/TKAbody/TKAitem/shipInfo/transInfo/netWeight) 0-1<br/> (XPath TEXKitDesAdvise/shipInfo/transInfo/netWeight) 0-1<br/> (XPath TEXKitDesAdvise/TKAbody/TKAitem/shipInfo/actualPackageUnit/netWeight) 0-1</p>   |
| note          | <p>nota in testo libero o strutturata (computer processing). Per strutturare la nota si devono usare gli attributi "noteLabel" e "codelist"</p> <ul style="list-style-type: none"> <li>- tipo base: string, lunghezza max: 350,<br/> (XPath TEXKitDesAdvise/TKAbody/TKAitem/shipInfo/actualPackageUnit/note) 0-99<br/> (XPath TEXKitDesAdvise/shipInfo/packages/handlingChar/note) 0-99<br/> (XPath TEXKitDesAdvise/TKAbody/TKAitem/note) 0-99<br/> (XPath TEXKitDesAdvise/TKAbody/TKAitem/shipInfo/packages/handlingChar/note) 0-99<br/> (XPath TEXKitDesAdvise/shipInfo/actualPackageUnit/note) 0-99<br/> (XPath TEXKitDesAdvise/TAheader/note) 0-99</li> </ul>   |
| @noteLabel    | <p>qualificatore dell'argomento di una nota</p> <ul style="list-style-type: none"> <li>- tipo base: string, lunghezza max: 35,<br/> (XPath TEXKitDesAdvise/shipInfo/actualPackageUnit/note/@noteLabel) [Optional]</li> <li>- nota: <i>deve usarsi per qualificare l'argomento della nota</i><br/> (XPath TEXKitDesAdvise/TKAbody/TKAitem/note/@noteLabel) [Optional]</li> <li>- nota: <i>deve usarsi per qualificare l'argomento della nota</i><br/> (XPath TEXKitDesAdvise/shipInfo/packages/handlingChar/note/@noteLabel) [Optional]</li> <li>- nota: <i>deve usarsi per qualificare l'argomento della nota</i><br/> (XPath TEXKitDesAdvise/TKAbody/TKAitem/shipInfo/actualPackageUnit/note/@noteLabel) [Optional]</li> <li>- nota: <i>deve usarsi per qualificare l'argomento della nota</i><br/> (XPath TEXKitDesAdvise/TKAbody/TKAitem/shipInfo/packages/handlingChar/note/@noteLabel) [Optional]</li> <li>- nota: <i>deve usarsi per qualificare l'argomento della nota</i><br/> (XPath TEXKitDesAdvise/TAheader/note/@noteLabel) [Optional]</li> <li>- nota: <i>deve usarsi per qualificare l'argomento della nota</i></li> </ul>  |
| @numberingOrg | <p>organizzazione che ha creato la codifica o immatricolazione in oggetto</p> <ul style="list-style-type: none"> <li>- tipo base: string, tabella cod.: NT6<br/> <a href="http://www.ebiz.enea.it/moda-ml/repository/codelist/draft/gc_NT6.xml">http://www.ebiz.enea.it/moda-ml/repository/codelist/draft/gc_NT6.xml</a><br/> (XPath TEXKitDesAdvise/TAheader/buyer/id/@numberingOrg) [Optional]<br/> (XPath TEXKitDesAdvise/TKAbody/TKAitem/kitFabric/piece/packageN/@numberingOrg) [Optional]<br/> (XPath TEXKitDesAdvise/TAheader/supplier/additionalIdentifier/@numberingOrg) [Optional]</li> <li>- nota: <i>qui deve specificarsi il soggetto che ha assegnato il codice</i><br/> (XPath TEXKitDesAdvise/TKAbody/TKAitem/shipInfo/actualPackageUnit/itemsList/itemIdentification/serialN/@numberingOrg) [Optional]</li> <li>- nota: <i>qui deve specificarsi il soggetto che ha assegnato la matricola (se diverso dal Fornitore)</i><br/> (XPath TEXKitDesAdvise/TKAbody/TKAitem/kitAccessory/csRange/garmentVariant/variantType/@numberingOrg) [Optional]</li> <li>- nota: <i>questo attributo dovrebbe essere usato o singolarmente o in abbinamento con "listName" e "listVersion"</i><br/> (XPath TEXKitDesAdvise/TKAbody/TKAitem/thirdParty/id/@numberingOrg) [Optional]<br/> (XPath TEXKitDesAdvise/TKAbody/TKAitem/kitAccessory/acsCode/added/@numberingOrg) [Optional]<br/> (XPath TEXKitDesAdvise/TKAbody/TKAitem/kitAccessory/acsCode/pattern/@numberingOrg) [Optional]</li> <li>- nota: <i>questo attributo dovrebbe essere usato o singolarmente o in abbinamento con "listName" e "listVersion"</i><br/> (XPath TEXKitDesAdvise/TKAbody/TKAitem/shipInfo/actualPackageUnit/itemsList/qualityLevel/@numberingOrg) [Optional]</li> </ul> |



(XPath TEXKitDesAdvise/TKAbody/TKAitem/kitAccessory/  
csRange/@numberingOrg) [Optional]

(XPath TEXKitDesAdvise/TKAbody/TKAitem/kitAccessory/  
itemsList/itemIdentification/serialN/@numberingOrg) [Optional]

- nota: *qui deve specificarsi il soggetto che ha assegnato la matricola (se diverso dal Fornitore)*

(XPath TEXKitDesAdvise/TKAbody/TKAitem/kitAccessory/  
csRange/color/@numberingOrg) [Optional]

- nota: *questo attributo dovrebbe essere usato o singolarmente o in abbinamento con "listName" e "listVersion"*

(XPath TEXKitDesAdvise/TKAbody/TKAitem/kitAccessory/  
acsCode/color/@numberingOrg) [Optional]

- nota: *questo attributo dovrebbe essere usato o singolarmente o in abbinamento con "listName" e "listVersion"*

(XPath TEXKitDesAdvise/TKAbody/TKAitem/shipInfo/  
actualPackageUnit/note/@numberingOrg) [Optional]

(XPath TEXKitDesAdvise/TAheader/supplier/id/@numberingOrg) [Optional]

(XPath  
TEXKitDesAdvise/TAheader/buyer/additionalIdentifier/@numberingOrg) [Optional]

- nota: *qui deve specificarsi il soggetto che ha assegnato il codice*

(XPath TEXKitDesAdvise/TKAbody/TKAitem/shipInfo/  
actualPackageUnit/packagesList/packageIdentification/packageN/@numberingOrg) [Optional]

(XPath TEXKitDesAdvise/TKAbody/TKAitem/kitAccessory/  
csRange/garmentVariant/variantCode/@numberingOrg) [Optional]

- nota: *questo attributo dovrebbe essere usato o singolarmente o in abbinamento con "listName" e "listVersion"*

(XPath TEXKitDesAdvise/TAheader/thirdParty/id/@numberingOrg) [Optional]

(XPath TEXKitDesAdvise/TKAbody/TKAitem/kitAccessory/  
acsCode/art/@numberingOrg) [Optional]

- nota: *questo attributo dovrebbe essere usato o singolarmente o in abbinamento con "listName" e "listVersion"*

(XPath TEXKitDesAdvise/TKAbody/TKAitem/shipInfo/  
actualPackageUnit/packagesList/packageIdentification/serialN/@numberingOrg) [Optional]

- nota: *qui deve specificarsi il soggetto che ha assegnato la matricola (se diverso dal Fornitore)*

(XPath TEXKitDesAdvise/TKAbody/TKAitem/kitAccessory/  
packageN/@numberingOrg) [Optional]

(XPath TEXKitDesAdvise/TKAbody/TKAitem/kitAccessory/  
acsCode/@numberingOrg) [Optional]

(XPath TEXKitDesAdvise/shipInfo/packages/packageN/@numberingOrg) [Optional]

(XPath TEXKitDesAdvise/TKAbody/TKAitem/refDoc/attachment/  
fileName/@numberingOrg) [Optional]

(XPath TEXKitDesAdvise/shipInfo/packages/EPClist/EPC/@numberingOrg) [Optional]

(XPath TEXKitDesAdvise/TKAbody/TKAitem/kitAccessory/  
csRange/sizeMatrix/sizeRow/itemsList/itemIdentification/serialN/@numberingOrg) [Optional]

- nota: *qui deve specificarsi il soggetto che ha assegnato la matricola (se diverso dal Fornitore)*

(XPath TEXKitDesAdvise/TKAbody/TKAitem/refDoc/season/@numberingOrg) [Optional]

(XPath TEXKitDesAdvise/shipInfo/packages/handlingChar/  
note/@numberingOrg) [Optional]

(XPath TEXKitDesAdvise/TKAbody/TKAitem/kitFabric/  
texCode/art/@numberingOrg) [Optional]

- nota: *questo attributo dovrebbe essere usato o singolarmente o in abbinamento con "listName" e "listVersion"*

(XPath TEXKitDesAdvise/TAheader/docID/@numberingOrg) [Optional]

- nota: *qui si può specificare quale numerazione è usata per identificare il documento (es.: del Cliente, del Fornitore, ..)*

(XPath TEXKitDesAdvise/TKAbody/TKAitem/kitFabric/texCode/@numberingOrg) [Optional]

(XPath TEXKitDesAdvise/TKAbody/TKAitem/shipInfo/packages/packageModelCode/@numberingOrg) [Optional]

(XPath TEXKitDesAdvise/TKAbody/TKAitem/shipInfo/packages/handlingChar/note/@numberingOrg) [Optional]

(XPath TEXKitDesAdvise/shipInfo/actualPackageUnit/packageIdentification/packageN/@numberingOrg) [Optional]

(XPath TEXKitDesAdvise/shipInfo/actualPackageUnit/itemsList/itemIdentification/serialN/@numberingOrg) [Optional]

- nota: *qui deve specificarsi il soggetto che ha assegnato la matricola (se diverso dal Fornitore)*

(XPath TEXKitDesAdvise/shipInfo/actualPackageUnit/note/@numberingOrg) [Optional]

(XPath TEXKitDesAdvise/shipInfo/actualPackageUnit/itemsList/qualityLevel/@numberingOrg) [Optional]

(XPath TEXKitDesAdvise/shipInfo/actualPackageUnit/packagesList/packageIdentification/serialN/@numberingOrg) [Optional]

- nota: *qui deve specificarsi il soggetto che ha assegnato la matricola (se diverso dal Fornitore)*

(XPath TEXKitDesAdvise/shipInfo/actualPackageUnit/packagesList/packageIdentification/packageN/@numberingOrg) [Optional]

(XPath TEXKitDesAdvise/shipInfo/actualPackageUnit/packageModelCode/@numberingOrg) [Optional]

(XPath TEXKitDesAdvise/shipInfo/actualPackageUnit/packageIdentification/serialN/@numberingOrg) [Optional]

- nota: *qui deve specificarsi il soggetto che ha assegnato la matricola (se diverso dal Fornitore)*

(XPath TEXKitDesAdvise/TKAbody/TKAitem/refDoc/docID/@numberingOrg) [Optional]

- nota: *qui si può specificare quale numerazione è usata per identificare il documento (es.: del Cliente, del Fornitore, ..)*

(XPath TEXKitDesAdvise/TKAbody/TKAitem/kitN/@numberingOrg) [Optional]

(XPath TEXKitDesAdvise/TKAbody/TKAitem/note/@numberingOrg) [Optional]

(XPath TEXKitDesAdvise/TKAbody/TKAitem/kitAccessory/lotN/@numberingOrg) [Optional]

(XPath TEXKitDesAdvise/TKAbody/TKAitem/kitFabric/texCode/pattern/@numberingOrg) [Optional]

- nota: *questo attributo dovrebbe essere usato o singolarmente o in abbinamento con "listName" e "listVersion"*

(XPath TEXKitDesAdvise/TKAbody/TKAitem/kitAccessory/csRange/sizeMatrix/sizeRow/additionalComponentCode/@numberingOrg) [Optional]

(XPath TEXKitDesAdvise/TAheader/refDoc/attachment/fileName/@numberingOrg) [Optional]

(XPath TEXKitDesAdvise/shipInfo/packages/packageModelCode/@numberingOrg) [Optional]

(XPath TEXKitDesAdvise/TKAbody/TKAitem/shipInfo/actualPackageUnit/packageIdentification/serialN/@numberingOrg) [Optional]

- nota: *qui deve specificarsi il soggetto che ha assegnato la matricola (se diverso dal Fornitore)*

(XPath TEXKitDesAdvise/TKAbody/TKAitem/kitFabric/piece/EPC/@numberingOrg) [Optional]

(XPath TEXKitDesAdvise/TKAbody/TKAitem/packageN/@numberingOrg) [Optional]

(XPath TEXKitDesAdvise/TKAbody/TKAitem/kitFabric/piece/dyeN/@numberingOrg) [Optional]

(XPath TEXKitDesAdvise/TKAbody/TKAitem/kitFabric/piece/mixMatch/@numberingOrg) [Optional]

(XPath TEXKitDesAdvise/TKAbody/TKAitem/kitFabric/piece/lotN/@numberingOrg) [Optional]

(XPath TEXKitDesAdvise/TKAbody/TKAitem/shipInfo/actualPackageUnit/packageModelCode/@numberingOrg) [Optional]

(XPath TEXKitDesAdvise/TAheader/note/@numberingOrg) [Optional]

(XPath TEXKitDesAdvise/TKAbody/TKAitem/kitFabric/piece/serialN/@numberingOrg) [Optional]

- nota: *qui deve specificarsi il soggetto che ha assegnato la matricola (se diverso dal Fornitore)*

|                    |   |
|--------------------|---|
|                    | <p>(XPath TEXKitDesAdvise/TKAbody/TKAitem/kitAccessory/mixMatch/@numberingOrg) [Optional]</p> <p>(XPath TEXKitDesAdvise/TKAbody/TKAitem/shipInfo/packages/packageN/@numberingOrg) [Optional]</p> <p>(XPath TEXKitDesAdvise/TKAbody/TKAitem/kitFabric/texCode/added/@numberingOrg) [Optional]</p> <p>(XPath TEXKitDesAdvise/TKAbody/TKAitem/kitFabric/texCode/color/@numberingOrg) [Optional]</p> <p>- nota: <i>questo attributo dovrebbe essere usato o singolarmente o in abbinamento con "listName" e "listVersion"</i></p> <p>(XPath TEXKitDesAdvise/TKAbody/TKAitem/kitAccessory/csRange/sizeMatrix/sizeRow/itemsList/qualityLevel/@numberingOrg) [Optional]</p> <p>(XPath TEXKitDesAdvise/TAheader/refDoc/docID/@numberingOrg) [Optional]</p> <p>- nota: <i>qui si può specificare quale numerazione è usata per identificare il documento (es.: del Cliente, del Fornitore, ..)</i></p> <p>(XPath TEXKitDesAdvise/TKAbody/TKAitem/kitFabric/mixMatch/@numberingOrg) [Optional]</p> <p>(XPath TEXKitDesAdvise/TKAbody/TKAitem/shipInfo/actualPackageUnit/packageIdentification/packageN/@numberingOrg) [Optional]</p> <p>(XPath TEXKitDesAdvise/TKAbody/TKAitem/shipInfo/packages/EPClist/EPC/@numberingOrg) [Optional]</p> <p>(XPath TEXKitDesAdvise/TKAbody/TKAitem/kitAccessory/itemsList/qualityLevel/@numberingOrg) [Optional]</p> <p>(XPath TEXKitDesAdvise/TAheader/refDoc/season/@numberingOrg) [Optional]</p> |
| package            | <p>codice che specifica il tipo di collo di trasporto</p> <p>- tipo base: string, tabella cod.: T11</p> <p><a href="http://www.ebiz.enea.it/moda-ml/repository/codelist/draft/gc_T11.xml">http://www.ebiz.enea.it/moda-ml/repository/codelist/draft/gc_T11.xml</a></p> <p>(XPath TEXKitDesAdvise/shipInfo/packages/package) 1-1</p> <p>(XPath TEXKitDesAdvise/TKAbody/TKAitem/shipInfo/packages/package) 1-1</p> <p>(XPath TEXKitDesAdvise/TKAbody/TKAitem/shipInfo/actualPackageUnit/package) 0-1</p> <p>(XPath TEXKitDesAdvise/shipInfo/actualPackageUnit/package) 0-1</p>  |
| @packageContainerN | <p>riferimento al collo esterno in cui questo collo è contenuto</p> <p>- tipo base: string, lunghezza max: 40,</p> <p>(XPath TEXKitDesAdvise/TKAbody/TKAitem/shipInfo/packages/packageN/@packageContainerN) [Optional]</p> <p>(XPath TEXKitDesAdvise/TKAbody/TKAitem/shipInfo/actualPackageUnit/packageIdentification/packageN/@packageContainerN) [Optional]</p> <p>(XPath TEXKitDesAdvise/TKAbody/TKAitem/packageN/@packageContainerN) [Optional]</p> <p>(XPath TEXKitDesAdvise/shipInfo/packages/packageN/@packageContainerN) [Optional]</p> <p>(XPath TEXKitDesAdvise/TKAbody/TKAitem/kitAccessory/packageN/@packageContainerN) [Optional]</p> <p>(XPath TEXKitDesAdvise/TKAbody/TKAitem/shipInfo/actualPackageUnit/packagesList/packageIdentification/packageN/@packageContainerN) [Optional]</p> <p>(XPath TEXKitDesAdvise/shipInfo/actualPackageUnit/packageIdentification/packageN/@packageContainerN) [Optional]</p> <p>(XPath TEXKitDesAdvise/TKAbody/TKAitem/kitFabric/piece/packageN/@packageContainerN) [Optional]</p> <p>(XPath TEXKitDesAdvise/shipInfo/actualPackageUnit/packagesList/packageIdentification/packageN/@packageContainerN) [Optional]</p>   |
| @packageLevel      | <p>livello usato per la descrizione gerarchica della struttura dei colli (la numerazione è crescente dall'esterno all'interno)</p> <p>- tipo base: positiveInteger, min incluso: 1, max incluso: 9,</p> <p>(XPath TEXKitDesAdvise/shipInfo/actualPackageUnit/@packageLevel) [Optional]</p> <p>(XPath TEXKitDesAdvise/TKAbody/TKAitem/shipInfo/packages/@packageLevel) [Optional]</p>  |

|                  |  |
|------------------|--|
|                  | <p>- nota: numero indicante il livello del collo nella struttura della spedizione (da l più interno al più esterno). Deve o essere usata per tutti o non essere usat a</p> <p>(XPath TEXKitDesAdvise/TKAbody/TKAitem/shipInfo/actualPackageUnit/@packageLevel) [Optional]</p> <p>(XPath TEXKitDesAdvise/shipInfo/packages/@packageLevel) [Optional]</p> <p>- nota: numero indicante il livello del collo nella struttura della spedizione (da l più interno al più esterno). Deve o essere usata per tutti o non essere usat a</p>   |
| packageModelCode | <p>codice (ad es. un barcode) identificativo del tipo di imballaggio</p> <p>- tipo base: string,</p> <p>(XPath TEXKitDesAdvise/shipInfo/actualPackageUnit/packageModelCode) 0-1</p> <p>(XPath TEXKitDesAdvise/TKAbody/TKAitem/shipInfo/packages/packageModelCode) 0-1</p> <p>(XPath TEXKitDesAdvise/TKAbody/TKAitem/shipInfo/actualPackageUnit/packageModelCode) 0-1</p> <p>(XPath TEXKitDesAdvise/shipInfo/packages/packageModelCode) 0-1</p>   |
| packageN         | <p>numero di matricola usato per identificare un collo di trasporto</p> <p>- tipo base: string, lunghezza max: 40,</p> <p>(XPath TEXKitDesAdvise/shipInfo/actualPackageUnit/packageIdentification/packageN) 1-1</p> <p>(XPath TEXKitDesAdvise/TKAbody/TKAitem/packageN) 0-unbounded</p> <p>- note: <i>identificatori dei colli contenenti gli articoli di questa riga</i></p> <p>(XPath TEXKitDesAdvise/TKAbody/TKAitem/kitFabric/piece/packageN) 0-1</p> <p>- note: <i>qui si può identificare il collo in cui è contenuta la pezza</i></p> <p>(XPath TEXKitDesAdvise/shipInfo/packages/packageN) 0-unbounded</p> <p>- note: <i>qui si possono identificare le matricole dei singoli colli</i></p> <p>(XPath TEXKitDesAdvise/TKAbody/TKAitem/shipInfo/actualPackageUnit/packagesList/packageIdentification/packageN) 1-1</p> <p>(XPath TEXKitDesAdvise/TKAbody/TKAitem/kitAccessory/packageN) 0-9</p> <p>(XPath TEXKitDesAdvise/shipInfo/actualPackageUnit/packagesList/packageIdentification/packageN) 1-1</p> <p>(XPath TEXKitDesAdvise/TKAbody/TKAitem/shipInfo/packages/packageN) 0-unbounded</p> <p>- note: <i>qui si possono identificare le matricole dei singoli colli</i></p> <p>(XPath TEXKitDesAdvise/TKAbody/TKAitem/shipInfo/actualPackageUnit/packageIdentification/packageN) 1-1</p> |
| packageQty       | <p>quantità dei colli specificati</p> <p>- tipo base: positiveInteger,</p> <p>(XPath TEXKitDesAdvise/TKAbody/TKAitem/shipInfo/packages/packageQty) 0-1</p> <p>- note: <i>totale per il tipo di collo specificato</i></p> <p>(XPath TEXKitDesAdvise/shipInfo/packages/packageQty) 0-1</p> <p>- note: <i>totale per il tipo di collo specificato</i></p>   |
| packageText      | <p>denominazione del tipo di collo di trasporto (testo)</p> <p>- tipo base: string, lunghezza max: 80,</p> <p>(XPath TEXKitDesAdvise/TKAbody/TKAitem/shipInfo/actualPackageUnit/packageText) 0-1</p> <p>(XPath TEXKitDesAdvise/TKAbody/TKAitem/shipInfo/packages/packageText) 1-1</p> <p>(XPath TEXKitDesAdvise/shipInfo/packages/packageText) 1-1</p> <p>(XPath TEXKitDesAdvise/shipInfo/actualPackageUnit/packageText) 0-1</p>   |
| pattern          | <p>codice del disegno, quando non incluso nel codice articolo</p> <p>- tipo base: string, lunghezza max: 15,</p> <p>(XPath TEXKitDesAdvise/TKAbody/TKAitem/kitFabric/texCode/pattern) 0-1</p> <p>(XPath TEXKitDesAdvise/TKAbody/TKAitem/kitAccessory/acsCode/pattern) 0-1</p>  |
| percCompos       | <p>peso percentuale della fibra nella composizione del prodotto</p> <p>- tipo base: decimal, min incluso: 0, max incluso: 100, cifre decimali: 2,</p> <p>(XPath TEXKitDesAdvise/TKAbody/TKAitem/kitFabric/fabricCompos/percCompos) 1-9</p>   |

|               |   |
|---------------|---|
| person        | nome della persona di riferimento all'interno della Parte<br>- tipo base: string, lunghezza max: 40,<br>(XPath TEXKitDesAdvise/TAheader/thirdParty/person) 0-1<br>(XPath TEXKitDesAdvise/TKAbody/TKAitem/thirdParty/person) 0-1<br>(XPath TEXKitDesAdvise/TAheader/buyer/person) 0-1<br>(XPath TEXKitDesAdvise/TAheader/supplier/person) 0-1  |
| @phone        | numero di telefono di una persona contattata<br>- tipo base: string, lunghezza max: 35,<br>(XPath TEXKitDesAdvise/TKAbody/TKAitem/thirdParty/person/@phone) [Optional]<br>(XPath TEXKitDesAdvise/TAheader/supplier/person/@phone) [Optional]<br>(XPath TEXKitDesAdvise/TAheader/buyer/person/@phone) [Optional]<br>(XPath TEXKitDesAdvise/TAheader/thirdParty/person/@phone) [Optional]   |
| pieceAllow    | bonifico richiesto/concesso per la pezza<br>- tipo base: decimal, cifre decimali: 2,<br>(XPath TEXKitDesAdvise/TKAbody/TKAitem/kitFabric/piece/pieceAllow) 0-1  |
| pieceCutWidth | altezza utile effettiva della pezza di tessuto (ai fini della confezione)<br>- tipo base: decimal, min incluso: 0, cifre decimali: 2,<br>(XPath TEXKitDesAdvise/TKAbody/TKAitem/kitFabric/piece/pieceCutWidth) 0-1  |
| pieceInnWrap1 | codice che specifica il tipo di confezionamento della pezza (es.: arrotolata)<br>- tipo base: string, tabella cod.: T4<br><a href="http://www.ebiz.enea.it/moda-ml/repository/codelist/draft/gc_T4.xml">http://www.ebiz.enea.it/moda-ml/repository/codelist/draft/gc_T4.xml</a><br>(XPath TEXKitDesAdvise/TKAbody/TKAitem/kitFabric/piece/piecePack/pieceInnWrap1) 1-1<br>(XPath TEXKitDesAdvise/shipInfo/packages/handlingChar/piecePack/pieceInnWrap1) 1-1<br>(XPath TEXKitDesAdvise/TKAbody/TKAitem/shipInfo/packages/handlingChar/piecePack/pieceInnWrap1) 1-1  |
| pieceInnWrap2 | codice che specifica la modalità di confezionamento della pezza, come sott o-classe del tipo (es.: arrotolata-su tavola di avvolgimento)<br>- tipo base: string, tabella cod.: T5<br><a href="http://www.ebiz.enea.it/moda-ml/repository/codelist/draft/gc_T5.xml">http://www.ebiz.enea.it/moda-ml/repository/codelist/draft/gc_T5.xml</a><br>(XPath TEXKitDesAdvise/TKAbody/TKAitem/shipInfo/packages/handlingChar/piecePack/pieceInnWrap2) 0-1<br>(XPath TEXKitDesAdvise/shipInfo/packages/handlingChar/piecePack/pieceInnWrap2) 0-1<br>(XPath TEXKitDesAdvise/TKAbody/TKAitem/kitFabric/piece/piecePack/pieceInnWrap2) 0-1 |
| pieceLength   | lunghezza della pezza<br>- tipo base: decimal, min incluso: 0, cifre decimali: 2,<br>(XPath TEXKitDesAdvise/TKAbody/TKAitem/kitFabric/piece/pieceLength) 0-1  |
| pieceOutWrap  | codice che specifica il tipo di imballo esterno della pezza<br>- tipo base: string, tabella cod.: T6<br><a href="http://www.ebiz.enea.it/moda-ml/repository/codelist/draft/gc_T6.xml">http://www.ebiz.enea.it/moda-ml/repository/codelist/draft/gc_T6.xml</a><br>(XPath TEXKitDesAdvise/TKAbody/TKAitem/shipInfo/packages/handlingChar/piecePack/pieceOutWrap) 0-1<br>(XPath TEXKitDesAdvise/shipInfo/packages/handlingChar/piecePack/pieceOutWrap) 0-1<br>(XPath TEXKitDesAdvise/TKAbody/TKAitem/kitFabric/piece/piecePack/pieceOutWrap) 0-1   |
| piecePackText | testo libero che specifica il tipo di confezionamento della pezza<br>- tipo base: string, lunghezza max: 250,<br>(XPath TEXKitDesAdvise/TKAbody/TKAitem/shipInfo/packages/handlingChar/piecePack/piecePackText) 1-1<br>(XPath TEXKitDesAdvise/shipInfo/packages/handlingChar/piecePack/piecePackText) 1-1<br>(XPath TEXKitDesAdvise/TKAbody/TKAitem/kitFabric/piece/piecePack/piecePackText) 1-1  |

|              |   |
|--------------|---|
| pieceStatus  | <p>codice usato per descrivere lo status di una pezza dopo il controllo</p> <p>- tipo base: string, tabella cod.: T52</p> <p><a href="http://www.ebiz.enea.it/moda-ml/repository/codelist/draft/gc_T52.xml">http://www.ebiz.enea.it/moda-ml/repository/codelist/draft/gc_T52.xml</a></p> <p>(XPath <code>TEXTKitDesAdvise/TKAbody/TKAitem/kitFabric/piece/pieceStatus</code>) 0-1</p>   |
| pieceWeight  | <p>peso totale effettivo della pezza di tessuto</p> <p>- tipo base: decimal, min incluso: 0, cifre decimali: 2,</p> <p>(XPath <code>TEXTKitDesAdvise/TKAbody/TKAitem/kitFabric/piece/pieceWeight</code>) 0-1</p> <p>- note: <i>Indica il peso netto della pezza.</i></p>  |
| pieceWeightM | <p>peso effettivo al metro lineare della pezza di tessuto</p> <p>- tipo base: decimal, min incluso: 0, cifre decimali: 2,</p> <p>(XPath <code>TEXTKitDesAdvise/TKAbody/TKAitem/kitFabric/piece/pieceWeightM</code>) 0-1</p>   |
| pieceWidth   | <p>altezza effettiva della pezza di tessuto</p> <p>- tipo base: decimal, min incluso: 0, cifre decimali: 2,</p> <p>(XPath <code>TEXTKitDesAdvise/TKAbody/TKAitem/kitFabric/piece/pieceWidth</code>) 0-1</p>   |
| postCode     | <p>codice postale</p> <p>- tipo base: string, lunghezza max: 10,</p> <p>(XPath <code>TEXTKitDesAdvise/TAheader/thirdParty/postCode</code>) 0-1</p> <p>(XPath <code>TEXTKitDesAdvise/TAheader/supplier/postCode</code>) 0-1</p> <p>(XPath <code>TEXTKitDesAdvise/TKAbody/TKAitem/thirdParty/postCode</code>) 0-1</p> <p>(XPath <code>TEXTKitDesAdvise/TAheader/buyer/postCode</code>) 0-1</p>  |
| @progr       | <p>numero progressivo nella sequenza</p> <p>- tipo base: positiveInteger, min incluso: 1,</p> <p>(XPath <code>TEXTKitDesAdvise/shipInfo/packages/fillingCriterion/@progr</code>) [Optional]</p> <p>- nota: <i>Indica la priorità con cui il criterio di omogenità va applicato nel riempimento dei colli. (1 è il criterio normale di riempimento, i successivi si applica no quando la quantità minime per collo non viene raggiunta).</i></p> <p>(XPath <code>TEXTKitDesAdvise/TKAbody/TKAitem/shipInfo/transInfo/@progr</code>) [Optional]</p> <p>- nota: <i>Indica la posizione della tratta in una sequenza di tratte di spedizione</i></p> <p>.</p> <p>(XPath <code>TEXTKitDesAdvise/TKAbody/TKAitem/shipInfo/packages/fillingCriterion/@progr</code>) [Optional]</p> <p>- nota: <i>Indica la priorità con cui il criterio di omogenità va applicato nel riempimento dei colli. (1 è il criterio normale di riempimento, i successivi si applica no quando la quantità minime per collo non viene raggiunta).</i></p> <p>(XPath <code>TEXTKitDesAdvise/shipInfo/transInfo/@progr</code>) [Optional]</p> <p>- nota: <i>Indica la posizione della tratta in una sequenza di tratte di spedizione</i></p> <p>.</p> |
| qty          | <p>quantità netta dell'articolo o dell'oggetto correlato, qualificata dalla funzione del documento e dal contesto</p> <p>- tipo base: decimal, min incluso: 0, cifre decimali: 2,</p> <p>(XPath <code>TEXTKitDesAdvise/TKAbody/TKAitem/kitAccessory/qty</code>) 1-2 Best Practice</p> <p>(XPath <code>TEXTKitDesAdvise/TKAbody/TKAitem/kitAccessory/csRange/sizeMatrix/sizeRow/qty</code>) 0-1</p> <p>(XPath <code>TEXTKitDesAdvise/TKAbody/TKAitem/kitFabric/qty</code>) 1-2</p>   |
| qtyVariance  | <p>differenza tra due quantità qualificate dal contesto (esempio: consegnata vs. ordinata; spedita vs. ricevuta ecc...)</p> <p>- tipo base: decimal, cifre decimali: 2,</p> <p>(XPath <code>TEXTKitDesAdvise/TKAbody/TKAitem/kitFabric/qtyVariance</code>) 0-1</p>  |
| qualityLevel | <p>Esito qualitativo (prima scelta, seconda scelta..) del prodotto.</p> <p>- tipo base: string,</p> <p>(XPath <code>TEXTKitDesAdvise/shipInfo/actualPackageUnit/itemsList/qualityLevel</code>) 0-1</p> <p>(XPath <code>TEXTKitDesAdvise/TKAbody/TKAitem/kitAccessory/itemsList/qualityLevel</code>) 0-1</p> <p>(XPath <code>TEXTKitDesAdvise/TKAbody/TKAitem/shipInfo/actualPackageUnit/itemsList/qualityLevel</code>) 0-1</p> <p>(XPath <code>TEXTKitDesAdvise/TKAbody/TKAitem/kitAccessory/csRange/sizeMatrix/sizeRow/itemsList/qualityLevel</code>) 0-1</p>  |

|           |  |
|-----------|--|
| @reelMat  | <p>tipo di materiale di cui è composta la confezione di un filato</p> <p>- tipo base: string, tabella cod.: T30</p> <p><a href="http://www.ebiz.enea.it/moda-ml/repository/codelist/draft/gc_T30.xml">http://www.ebiz.enea.it/moda-ml/repository/codelist/draft/gc_T30.xml</a></p> <p>(XPath <code>TEXTKitDesAdvise/TKAbody/TKAitem/shipInfo/packages/handlingChar/yarnPack/yarnReel/@reelMat</code>) [Optional]</p> <p>(XPath <code>TEXTKitDesAdvise/shipInfo/packages/handlingChar/yarnPack/yarnReel/@reelMat</code>) [Optional]</p>   |
| @reelType | <p>tipo di confezione di un filato</p> <p>- tipo base: string, tabella cod.: T29</p> <p><a href="http://www.ebiz.enea.it/moda-ml/repository/codelist/draft/gc_T29.xml">http://www.ebiz.enea.it/moda-ml/repository/codelist/draft/gc_T29.xml</a></p> <p>(XPath <code>TEXTKitDesAdvise/TKAbody/TKAitem/shipInfo/packages/handlingChar/yarnPack/yarnReel/@reelType</code>) [Required]</p> <p>(XPath <code>TEXTKitDesAdvise/shipInfo/packages/handlingChar/yarnPack/yarnReel/@reelType</code>) [Required]</p>  |
| @role     | <p>qualificatore del ruolo della Terza Parte</p> <p>- tipo base: string, tabella cod.: NT2</p> <p><a href="http://www.ebiz.enea.it/moda-ml/repository/codelist/draft/gc_NT2.xml">http://www.ebiz.enea.it/moda-ml/repository/codelist/draft/gc_NT2.xml</a></p> <p>(XPath <code>TEXTKitDesAdvise/TKAbody/TKAitem/thirdParty/@role</code>) [Required]</p> <p>(XPath <code>TEXTKitDesAdvise/TAheader/thirdParty/@role</code>) [Required]</p>   |
| season    | <p>stagione di vendita, composta da: stagione (1 crt) + anno (4 crt) - stagione: P/E=1 A/I=2 P=3-E=4 A=5 I=6; per più di quattro stagioni usare sequenza alfabetica: 1a stagione=A 2a stagione=B etc.etc.</p> <p>- tipo base: string, lunghezza max: 15,</p> <p>(XPath <code>TEXTKitDesAdvise/TKAbody/TKAitem/refDoc/season</code>) 0-1</p> <p>- note: <i>qui indica la stagione a cui appartiene il documento in oggetto</i></p> <p>(XPath <code>TEXTKitDesAdvise/TAheader/refDoc/season</code>) 0-1</p> <p>- note: <i>qui indica la stagione a cui appartiene il documento in oggetto</i></p>  |
| @sender   | <p>qualificatore che distingue la Parte che spedisce il documento</p> <p>- tipo base: boolean,</p> <p>(XPath <code>TEXTKitDesAdvise/TAheader/buyer/@sender</code>) [Optional]</p> <p>- nota: <i>L'uso di questo attributo è obbligatorio quando si vuole usare lo STY LESHEET</i></p> <p>(XPath <code>TEXTKitDesAdvise/TKAbody/TKAitem/thirdParty/@sender</code>) [Optional]</p> <p>- nota: <i>L'uso di questo attributo è obbligatorio quando si vuole usare lo STY LESHEET</i></p> <p>(XPath <code>TEXTKitDesAdvise/TAheader/thirdParty/@sender</code>) [Optional]</p> <p>- nota: <i>L'uso di questo attributo è obbligatorio quando si vuole usare lo STY LESHEET</i></p> <p>(XPath <code>TEXTKitDesAdvise/TAheader/supplier/@sender</code>) [Optional]</p> <p>- nota: <i>L'uso di questo attributo è obbligatorio quando si vuole usare lo STY LESHEET</i></p>   |
| serialN   | <p>numero di matricola usato per identificare una singola unità fisica</p> <p>- tipo base: string, lunghezza max: 250,</p> <p>(XPath <code>TEXTKitDesAdvise/TKAbody/TKAitem/shipInfo/actualPackageUnit/packageIdentification/serialN</code>) 0-9</p> <p>- note: <i>molteplici valori di serialN sono ammessi per indicare diverse rappresentazioni del seriale del medesimo collo. Le diverse istanze di serialN debbono differire per almeno uno dei due attributi idQualifier o numberingOrg</i></p> <p>(XPath <code>TEXTKitDesAdvise/shipInfo/actualPackageUnit/itemsList/itemIdentification/serialN</code>) 1-9 Best Practice</p> <p>- note: <i>molteplici valori di serialN indicano diverse rappresentazioni del seriale della medesima unità di prodotto. Le istanze di serialN debbono differire per almeno uno dei due attributi numberingOrg e idQualifier.</i></p> <p>(XPath <code>TEXTKitDesAdvise/shipInfo/actualPackageUnit/packageIdentification/serialN</code>) 0-9</p> <p>- note: <i>molteplici valori di serialN sono ammessi per indicare diverse rappresentazioni del seriale del medesimo collo. Le diverse istanze di serialN debbono differire per almeno uno dei due attributi idQualifier o numberingOrg</i></p> <p>(XPath <code>TEXTKitDesAdvise/TKAbody/TKAitem/shipInfo/actualPackageUnit/packagesList/packageIdentification/serialN</code>) 0-9</p> <p>- note: <i>molteplici valori di serialN sono ammessi per indicare diverse rappresentazioni del seriale del medesimo collo. Le diverse istanze di serialN debbono differire per almeno uno dei due attributi idQualifier o numberingOrg</i></p> |

|                   |   |
|-------------------|---|
|                   | <p><b>(XPath TEXKitDesAdvise/shipInfo/actualPackageUnit/packagesList/packageIdentification/serialN) 0-9</b></p> <p>- note: molteplici valori di serialN sono ammessi per indicare diverse rappresentazioni del seriale del medesimo collo. Le diverse istanze di serialN debbono differire per almeno uno dei due attributi idQualifier o numberingOrg</p> <p><b>(XPath TEXKitDesAdvise/TKAbody/TKAitem/shipInfo/actualPackageUnit/itemsList/itemIdentification/serialN) 1-9 Best Practice</b></p> <p>- note: molteplici valori di serialN indicano diverse rappresentazioni del seriale della medesima unità di prodotto. Le istanze di serialN debbono differire per almeno uno dei due attributi numberingOrg e idQualifier.</p> <p><b>(XPath TEXKitDesAdvise/TKAbody/TKAitem/kitAccessory/csRange/sizeMatrix/sizeRow/itemsList/itemIdentification/serialN) 1-9 Best Practice</b></p> <p>- note: molteplici valori di serialN indicano diverse rappresentazioni del seriale della medesima unità di prodotto. Le istanze di serialN debbono differire per almeno uno dei due attributi numberingOrg e idQualifier.</p> <p><b>(XPath TEXKitDesAdvise/TKAbody/TKAitem/kitAccessory/itemsList/itemIdentification/serialN) 1-9 Best Practice</b></p> <p>- note: molteplici valori di serialN indicano diverse rappresentazioni del seriale della medesima unità di prodotto. Le istanze di serialN debbono differire per almeno uno dei due attributi numberingOrg e idQualifier.</p> <p><b>(XPath TEXKitDesAdvise/TKAbody/TKAitem/kitFabric/piece/serialN) 0-9 Best Practice</b></p> <p>- note: sono consentiti più valori di serialN per fornire diverse rappresentazioni dell'identificatore seriale della stessa pezza. Diverse istanze di serialN devono differire almeno per un valore di idQualifier o numberingOrg</p> |
| size              | <p>codice taglia del prodotto fashion (maglieria, confezione, ..)</p> <p>- tipo base: string, lunghezza max: 15,</p> <p><b>(XPath TEXKitDesAdvise/TKAbody/TKAitem/kitAccessory/csRange/sizeMatrix/sizeRow/size) 1-1</b></p>   |
| @sizeSystemBase   | <p>base della scala taglie</p> <p>- tipo base: string, tabella cod.: T423</p> <p><a href="http://www.ebiz.enea.it/moda-ml/repository/codelist/draft/gc_T423.xml">http://www.ebiz.enea.it/moda-ml/repository/codelist/draft/gc_T423.xml</a></p> <p><b>(XPath TEXKitDesAdvise/TKAbody/TKAitem/kitAccessory/csRange/@sizeSystemBase) [Optional]</b></p>  |
| @sizeSystemID     | <p>identificatore del sistema di taglie</p> <p>- tipo base: string,</p> <p><b>(XPath TEXKitDesAdvise/TKAbody/TKAitem/kitAccessory/csRange/@sizeSystemID) [Optional]</b></p>   |
| @sizeSystemNat    | <p>nazione o agenzia che identifica la scala taglie</p> <p>- tipo base: string, tabella cod.: T421</p> <p><a href="http://www.ebiz.enea.it/moda-ml/repository/codelist/draft/gc_T421.xml">http://www.ebiz.enea.it/moda-ml/repository/codelist/draft/gc_T421.xml</a></p> <p><b>(XPath TEXKitDesAdvise/TKAbody/TKAitem/kitAccessory/csRange/@sizeSystemNat) [Optional]</b></p>  |
| @sizeSystemSeg    | <p>segmento di mercato che identifica la scala taglie</p> <p>- tipo base: string, tabella cod.: T422</p> <p><a href="http://www.ebiz.enea.it/moda-ml/repository/codelist/draft/gc_T422.xml">http://www.ebiz.enea.it/moda-ml/repository/codelist/draft/gc_T422.xml</a></p> <p><b>(XPath TEXKitDesAdvise/TKAbody/TKAitem/kitAccessory/csRange/@sizeSystemSeg) [Optional]</b></p>  |
| sortableIndicator | <p>Indica se l'item può essere smistato automaticamente.</p> <p>- tipo base: boolean,</p> <p><b>(XPath TEXKitDesAdvise/TKAbody/TKAitem/shipInfo/packages/handlingChar/sortableIndicator) 0-1</b></p> <p><b>(XPath TEXKitDesAdvise/shipInfo/packages/handlingChar/sortableIndicator) 0-1</b></p>   |
| stackabilityLevel | <p>Valore indicante a che livello può essere impilato l'item.</p> <p>- tipo base: integer,</p> <p><b>(XPath TEXKitDesAdvise/shipInfo/packages/handlingChar/stackabilityLevel) 0-1</b></p> <p><b>(XPath TEXKitDesAdvise/TKAbody/TKAitem/shipInfo/packages/handlingChar/stackabilityLevel) 0-1</b></p>  |
| street            | <p>via e numero civico di una locazione</p> <p>- tipo base: string, lunghezza max: 80,</p> <p><b>(XPath TEXKitDesAdvise/TKAbody/TKAitem/thirdParty/street) 0-1</b></p> <p><b>(XPath TEXKitDesAdvise/TAheader/thirdParty/street) 0-1</b></p> <p><b>(XPath TEXKitDesAdvise/TAheader/buyer/street) 0-1</b></p>   |



|                    |  |
|--------------------|--|
|                    | (XPath <code>TEXTKitDesAdvise/TAheader/supplier/street</code> ) 0-1  |
| subCountry         | sigla o codice della provincia (sub-country)<br>- tipo base: string, lunghezza max: 9,<br>(XPath <code>TEXTKitDesAdvise/TAheader/thirdParty/subCountry</code> ) 0-1<br>(XPath <code>TEXTKitDesAdvise/TKAbody/TKAitem/thirdParty/subCountry</code> ) 0-1<br>(XPath <code>TEXTKitDesAdvise/TAheader/supplier/subCountry</code> ) 0-1<br>(XPath <code>TEXTKitDesAdvise/TAheader/buyer/subCountry</code> ) 0-1   |
| subDept            | nome o codice di una unità (Divisione, Ufficio, Stabilimento) contattata all'interno della Parte<br>- tipo base: string, lunghezza max: 40,<br>(XPath <code>TEXTKitDesAdvise/TAheader/supplier/subDept</code> ) 0-1<br>(XPath <code>TEXTKitDesAdvise/TKAbody/TKAitem/thirdParty/subDept</code> ) 0-1<br>(XPath <code>TEXTKitDesAdvise/TAheader/thirdParty/subDept</code> ) 0-1<br>(XPath <code>TEXTKitDesAdvise/TAheader/buyer/subDept</code> ) 0-1                    |
| @TAtype            | tipo di Avviso spedizione<br>- tipo base: string, tabella cod.: NT10<br><a href="http://www.ebiz.enea.it/moda-ml/repository/codelist/draft/gc_NT10.xml">http://www.ebiz.enea.it/moda-ml/repository/codelist/draft/gc_NT10.xml</a><br>(XPath <code>TEXTKitDesAdvise/@TAtype</code> ) [Optional] [Default= STD]  |
| @TID               | matricola che contrassegna il chip RFID<br>- tipo base: string,<br>(XPath <code>TEXTKitDesAdvise/shipInfo/packages/EPCList/EPC/@TID</code> ) [Optional]<br>(XPath <code>TEXTKitDesAdvise/TKAbody/TKAitem/kitFabric/piece/EPC/@TID</code> ) [Optional]<br>(XPath <code>TEXTKitDesAdvise/TKAbody/TKAitem/shipInfo/packages/EPCList/EPC/@TID</code> ) [Optional]  |
| totFault           | numero totale dei difetti: le prime due cifre contano i difetti Gravi, le seconde due i difetti Medi e le ultime due i difetti Lievi<br>- tipo base: positiveInteger,<br>(XPath <code>TEXTKitDesAdvise/TKAbody/TKAitem/kitFabric/piece/totFault</code> ) 0-1   |
| transCondition     | condizione speciale di trasporto o servizio speciale richiesto allo Spedizioniere<br>- tipo base: string, tabella cod.: T38<br><a href="http://www.ebiz.enea.it/moda-ml/repository/codelist/draft/gc_T38.xml">http://www.ebiz.enea.it/moda-ml/repository/codelist/draft/gc_T38.xml</a><br>(XPath <code>TEXTKitDesAdvise/TKAbody/TKAitem/shipInfo/transInfo/transCondition</code> ) 0-3<br>(XPath <code>TEXTKitDesAdvise/shipInfo/transInfo/transCondition</code> ) 0-3 |
| transConditionText | descrizione in testo libero della condizione speciale di trasporto o servizio speciale richiesto allo Spedizioniere<br>- tipo base: string, lunghezza max: 250,<br>(XPath <code>TEXTKitDesAdvise/TKAbody/TKAitem/shipInfo/transInfo/transConditionText</code> ) 0-1<br>(XPath <code>TEXTKitDesAdvise/shipInfo/transInfo/transConditionText</code> ) 0-1  |
| transMeans         | mezzo usato per il trasporto, complessivo o relativo ad una tratta<br>- tipo base: string, tabella cod.: T40<br><a href="http://www.ebiz.enea.it/moda-ml/repository/codelist/draft/gc_T40.xml">http://www.ebiz.enea.it/moda-ml/repository/codelist/draft/gc_T40.xml</a><br>(XPath <code>TEXTKitDesAdvise/shipInfo/transInfo/transMeans</code> ) 0-1<br>(XPath <code>TEXTKitDesAdvise/TKAbody/TKAitem/shipInfo/transInfo/transMeans</code> ) 0-1                        |
| transMode          | modo di trasporto, complessivo o relativo ad una tratta<br>- tipo base: string, tabella cod.: T8<br><a href="http://www.ebiz.enea.it/moda-ml/repository/codelist/draft/gc_T8.xml">http://www.ebiz.enea.it/moda-ml/repository/codelist/draft/gc_T8.xml</a><br>(XPath <code>TEXTKitDesAdvise/TKAbody/TKAitem/shipInfo/transInfo/transMode</code> ) 1-1<br>(XPath <code>TEXTKitDesAdvise/shipInfo/transInfo/transMode</code> ) 1-1  |
| @transReason       | causale del trasporto<br>- tipo base: string, tabella cod.: NT11<br><a href="http://www.ebiz.enea.it/moda-ml/repository/codelist/draft/gc_NT11.xml">http://www.ebiz.enea.it/moda-ml/repository/codelist/draft/gc_NT11.xml</a><br>(XPath <code>TEXTKitDesAdvise/TKAbody/TKAitem/shipInfo/transInfo/@transReason</code> ) [Optional]<br>(XPath <code>TEXTKitDesAdvise/shipInfo/transInfo/@transReason</code> ) [Optional]  |

|      |  |
|------|--|
| @uid | <p>identificatore elemento, univoco all'interno del documento xml</p> <p>- tipo base: string,</p> <p>(XPath TEXKitDesAdvise/TKAbody/TKAitem/refDoc/attachment/@uid) [Optional]</p> <p>(XPath TEXKitDesAdvise/TAheader/refDoc/attachment/@uid) [Optional]</p>   |
| @um  | <p>unità di misura fisica</p> <p>- tipo base: string, tabella cod.: NT7</p> <p><a href="http://www.ebiz.enea.it/moda-ml/repository/codelist/draft/gc_NT7.xml">http://www.ebiz.enea.it/moda-ml/repository/codelist/draft/gc_NT7.xml</a></p> <p>(XPath TEXKitDesAdvise/TKAbody/TKAitem/shipInfo/actualPackageUnit/packageDim/length/@um) [Required]</p> <p>(XPath TEXKitDesAdvise/TKAbody/TKAitem/shipInfo/actualPackageUnit/packageDim/height/@um) [Required]</p> <p>(XPath TEXKitDesAdvise/shipInfo/packages/handlingChar/yarnPack/yarnReel/yarnReelD/@um) [Required]</p> <p>(XPath TEXKitDesAdvise/shipInfo/packages/handlingChar/yarnPack/yarnReel/yarnReelH/@um) [Required]</p> <p>(XPath TEXKitDesAdvise/TKAbody/TKAitem/shipInfo/actualPackageUnit/packageDim/width/@um) [Required]</p> <p>(XPath TEXKitDesAdvise/shipInfo/packages/handlingChar/yarnPack/yarnReel/yarnReelQty/@um) [Required]</p> <p>(XPath TEXKitDesAdvise/TKAbody/TKAitem/shipInfo/actualPackageUnit/grossWeight/@um) [Required]</p> <p>(XPath TEXKitDesAdvise/shipInfo/transInfo/grossWeight/@um) [Required]</p> <p>(XPath TEXKitDesAdvise/TKAbody/TKAitem/shipInfo/actualPackageUnit/volume/@um) [Required]</p> <p>(XPath TEXKitDesAdvise/TKAbody/TKAitem/kitAccessory/csRange/sizeMatrix/sizeRow/qty/@um) [Required]</p> <p>(XPath TEXKitDesAdvise/shipInfo/transInfo/netWeight/@um) [Required]</p> <p>(XPath TEXKitDesAdvise/shipInfo/packages/packageDim/height/@um) [Required]</p> <p>(XPath TEXKitDesAdvise/TKAbody/TKAitem/shipInfo/actualPackageUnit/netWeight/@um) [Required]</p> <p>(XPath TEXKitDesAdvise/shipInfo/packages/packageDim/length/@um) [Required]</p> <p>(XPath TEXKitDesAdvise/shipInfo/packages/packageDim/width/@um) [Required]</p> <p>(XPath TEXKitDesAdvise/shipInfo/actualPackageUnit/packageDim/height/@um) [Required]</p> <p>(XPath TEXKitDesAdvise/shipInfo/actualPackageUnit/packageDim/width/@um) [Required]</p> <p>(XPath TEXKitDesAdvise/TKAbody/TKAitem/shipInfo/packages/handlingChar/yarnPack/yarnReel/yarnReelD/@um) [Required]</p> <p>(XPath TEXKitDesAdvise/TKAbody/TKAitem/shipInfo/packages/packageDim/length/@um) [Required]</p> <p>(XPath TEXKitDesAdvise/TKAbody/TKAitem/shipInfo/packages/packageDim/width/@um) [Required]</p> <p>(XPath TEXKitDesAdvise/TKAbody/TKAitem/shipInfo/packages/packageDim/height/@um) [Required]</p> <p>(XPath TEXKitDesAdvise/shipInfo/actualPackageUnit/grossWeight/@um) [Required]</p> <p>(XPath TEXKitDesAdvise/shipInfo/actualPackageUnit/netWeight/@um) [Required]</p> <p>(XPath TEXKitDesAdvise/shipInfo/actualPackageUnit/volume/@um) [Required]</p> <p>(XPath TEXKitDesAdvise/TKAbody/TKAitem/shipInfo/packages/handlingChar/yarnPack/yarnReel/yarnReelH/@um) [Required]</p> <p>(XPath TEXKitDesAdvise/TKAbody/TKAitem/shipInfo/packages/handlingChar/yarnPack/yarnReel/yarnReelQty/@um) [Required]</p> <p>(XPath TEXKitDesAdvise/shipInfo/actualPackageUnit/packageDim/length/@um) [Required]</p> <p>(XPath TEXKitDesAdvise/TKAbody/TKAitem/kitFabric/piece/pieceWeightM/@um) [Optional] [Default= GRM]</p> <p>(XPath TEXKitDesAdvise/TKAbody/TKAitem/kitFabric/piece/pieceWeight/@um) [Optional] [Default= KGM]</p> <p>(XPath TEXKitDesAdvise/TKAbody/TKAitem/kitFabric/piece/pieceCutWidth/@um) [Optional] [Default= CMT]</p> <p>(XPath TEXKitDesAdvise/TKAbody/TKAitem/kitAccessory/qty/@um) [Required]</p> <p>(XPath TEXKitDesAdvise/TKAbody/TKAitem/kitFabric/piece/pieceAllow/@um) [Required]</p> |

|             |   |
|-------------|---|
|             | <p>(XPath <code>TEXKitDesAdvise/TKAbody/TKAitem/kitFabric/piece/grossWeight/@um</code>) [Required]</p> <p>(XPath <code>TEXKitDesAdvise/TKAbody/TKAitem/kitFabric/piece/pieceLength/@um</code>) [Optional] [Default= MTR]</p> <p>(XPath <code>TEXKitDesAdvise/TKAbody/TKAitem/kitFabric/qtyVariance/@um</code>) [Optional]</p> <p>(XPath <code>TEXKitDesAdvise/TKAbody/TKAitem/kitFabric/qty/@um</code>) [Required]</p> <p>(XPath <code>TEXKitDesAdvise/TKAbody/TKAitem/kitFabric/piece/pieceWidth/@um</code>) [Optional] [Default= CMT]</p> <p>(XPath <code>TEXKitDesAdvise/TKAbody/TKAitem/shipInfo/transInfo/grossWeight/@um</code>) [Required]</p> <p>(XPath <code>TEXKitDesAdvise/TKAbody/TKAitem/shipInfo/transInfo/netWeight/@um</code>) [Required]</p> <p>(XPath <code>TEXKitDesAdvise/shipInfo/packages/itemsPerPackage/@um</code>) [Required]</p> <p>(XPath <code>TEXKitDesAdvise/TKAbody/TKAitem/shipInfo/packages/minItemsPerPackage/@um</code>) [Required]</p> <p>(XPath <code>TEXKitDesAdvise/shipInfo/packages/minItemsPerPackage/@um</code>) [Required]</p> <p>(XPath <code>TEXKitDesAdvise/shipInfo/packages/handlingChar/grossWeight/@um</code>) [Required]</p> <p>(XPath <code>TEXKitDesAdvise/TKAbody/TKAitem/shipInfo/packages/handlingChar/grossWeight/@um</code>) [Required]</p> <p>(XPath <code>TEXKitDesAdvise/TKAbody/TKAitem/shipInfo/packages/itemsPerPackage/@um</code>) [Required]</p> <p>(XPath <code>TEXKitDesAdvise/shipInfo/packages/handlingChar/volume/@um</code>) [Required]</p> <p>(XPath <code>TEXKitDesAdvise/TKAbody/TKAitem/shipInfo/packages/handlingChar/netWeight/@um</code>) [Required]</p> <p>(XPath <code>TEXKitDesAdvise/TKAbody/TKAitem/shipInfo/packages/handlingChar/volume/@um</code>) [Required]</p> <p>(XPath <code>TEXKitDesAdvise/shipInfo/packages/handlingChar/netWeight/@um</code>) [Required]</p> |
| uri         | <p>URI (Uniform Resource Identifier) che identifica l'oggetto esterno come una risorsa Internet</p> <p>- tipo base: normalizedString,</p> <p>(XPath <code>TEXKitDesAdvise/TKAbody/TKAitem/refDoc/attachment/externalReference/uri</code>) 1-1</p> <p>(XPath <code>TEXKitDesAdvise/TAheader/refDoc/attachment/externalReference/uri</code>) 1-1</p>  |
| @useProfile | <p>profilo uso al quale il presente documento è conforme nel caso sia stato definito tra le parti. Preferibile sia un URI con nome aziende o eventualmente un URL con link al profilo.</p> <p>- tipo base: string,</p> <p>(XPath <code>TEXKitDesAdvise/@useProfile</code>) [Optional]</p>   |
| variantCode | <p>Codice di variante utilizzata per prodotto fashion.</p> <p>- tipo base: string,</p> <p>(XPath <code>TEXKitDesAdvise/TKAbody/TKAitem/kitAccessory/csRange/garmentVariant/variantCode</code>) 1-1</p>  |
| variantType | <p>Tipo di variante utilizzata per prodotto fashion (esempi 'trattamento', 'tipo lavaggio', "classe di misure", ...)</p> <p>- tipo base: string,</p> <p>(XPath <code>TEXKitDesAdvise/TKAbody/TKAitem/kitAccessory/csRange/garmentVariant/variantType</code>) 1-1</p>  |
| @varReason  | <p>motivazione della differenza tra le due quantità specificate nel contesto</p> <p>- tipo base: string, tabella cod.: T46</p> <p><a href="http://www.ebiz.enea.it/moda-ml/repository/codelist/draft/gc_T46.xml">http://www.ebiz.enea.it/moda-ml/repository/codelist/draft/gc_T46.xml</a></p> <p>(XPath <code>TEXKitDesAdvise/TKAbody/TKAitem/kitFabric/qtyVariance/@varReason</code>) [Optional]</p>   |
| @VAT        | <p>aliquota o causale IVA (DEPRECATO, usare dtScheme)</p> <p>- tipo base: string, tabella cod.: NT16</p> <p><a href="http://www.ebiz.enea.it/moda-ml/repository/codelist/draft/gc_NT16.xml">http://www.ebiz.enea.it/moda-ml/repository/codelist/draft/gc_NT16.xml</a></p> <p>(XPath <code>TEXKitDesAdvise/TKAbody/TKAitem/thirdParty/@VAT</code>) [Optional]</p>  |

|                 |  |
|-----------------|--|
|                 | (XPath <code>TEXKitDesAdvise/TAheader/thirdParty/@VAT</code> ) [Optional]<br>(XPath <code>TEXKitDesAdvise/TKAbody/TKAitem/lineN/@VAT</code> ) [Optional]<br>- nota: <i>Usa deprecato, preferire dtScheme quando previsto.</i>  |
| @version        | Versione del dizionario da cui è creata l'istanza<br>- tipo base: string, tabella cod.: NT100<br><a href="http://www.ebiz.enea.it/moda-ml/repository/codelist/draft/gc_NT100.xml">http://www.ebiz.enea.it/moda-ml/repository/codelist/draft/gc_NT100.xml</a><br>(XPath <code>TEXKitDesAdvise/@version</code> ) [Optional] [Default= draft]   |
| volume          | volume effettivo dell'oggetto specificato<br>- tipo base: decimal, min incluso: 0, cifre decimali: 2,<br>(XPath <code>TEXKitDesAdvise/shipInfo/packages/handlingChar/volume</code> ) 0-1<br>(XPath <code>TEXKitDesAdvise/shipInfo/actualPackageUnit/volume</code> ) 0-1<br>(XPath <code>TEXKitDesAdvise/TKAbody/TKAitem/shipInfo/actualPackageUnit/volume</code> ) 0-1<br>(XPath <code>TEXKitDesAdvise/TKAbody/TKAitem/shipInfo/packages/handlingChar/volume</code> ) 0-1                  |
| width           | larghezza effettiva dell'oggetto specificato<br>- tipo base: decimal, min incluso: 0, cifre decimali: 2,<br>(XPath <code>TEXKitDesAdvise/shipInfo/actualPackageUnit/packageDim/width</code> ) 0-1<br>(XPath <code>TEXKitDesAdvise/TKAbody/TKAitem/shipInfo/actualPackageUnit/packageDim/width</code> ) 0-1<br>(XPath <code>TEXKitDesAdvise/TKAbody/TKAitem/shipInfo/packages/packageDim/width</code> ) 0-1<br>(XPath <code>TEXKitDesAdvise/shipInfo/packages/packageDim/width</code> ) 0-1 |
| yarnConeAngle   | angolo che caratterizza il cono su cui è avvolto il filato<br>- tipo base: positiveInteger,<br>(XPath <code>TEXKitDesAdvise/TKAbody/TKAitem/shipInfo/packages/handlingChar/yarnPack/yarnReel/yarnConeAngle</code> ) 0-1<br>(XPath <code>TEXKitDesAdvise/shipInfo/packages/handlingChar/yarnPack/yarnReel/yarnConeAngle</code> ) 0-1  |
| yarnOutWrap     | codice che specifica l'imballo esterno di un filato<br>- tipo base: string, tabella cod.: T33<br><a href="http://www.ebiz.enea.it/moda-ml/repository/codelist/draft/gc_T33.xml">http://www.ebiz.enea.it/moda-ml/repository/codelist/draft/gc_T33.xml</a><br>(XPath <code>TEXKitDesAdvise/shipInfo/packages/handlingChar/yarnPack/yarnOutWrap</code> ) 0-1<br>(XPath <code>TEXKitDesAdvise/TKAbody/TKAitem/shipInfo/packages/handlingChar/yarnPack/yarnOutWrap</code> ) 0-1                 |
| yarnOutWrapText | testo libero che descrive l'imballo esterno di un filato<br>- tipo base: string, lunghezza max: 250,<br>(XPath <code>TEXKitDesAdvise/shipInfo/packages/handlingChar/yarnPack/yarnOutWrapText</code> ) 0-1<br>(XPath <code>TEXKitDesAdvise/TKAbody/TKAitem/shipInfo/packages/handlingChar/yarnPack/yarnOutWrapText</code> ) 0-1   |
| yarnReelD       | diametro della rocca di un filato<br>- tipo base: decimal, min incluso: 0, cifre decimali: 2,<br>(XPath <code>TEXKitDesAdvise/TKAbody/TKAitem/shipInfo/packages/handlingChar/yarnPack/yarnReel/yarnReelD</code> ) 0-1<br>(XPath <code>TEXKitDesAdvise/shipInfo/packages/handlingChar/yarnPack/yarnReel/yarnReelD</code> ) 0-1  |
| yarnReelH       | altezza della rocca di un filato<br>- tipo base: decimal, min incluso: 0, cifre decimali: 2,<br>(XPath <code>TEXKitDesAdvise/TKAbody/TKAitem/shipInfo/packages/handlingChar/yarnPack/yarnReel/yarnReelH</code> ) 0-1<br>(XPath <code>TEXKitDesAdvise/shipInfo/packages/handlingChar/yarnPack/yarnReel/yarnReelH</code> ) 0-1   |
| yarnReelQty     | quantità di filato (peso o metraggio) avvolta su una rocca<br>- tipo base: decimal, min incluso: 0, cifre decimali: 2,<br>(XPath <code>TEXKitDesAdvise/shipInfo/packages/handlingChar/yarnPack/yarnReel/yarnReelQty</code> ) 0-2   |

|              |   |
|--------------|---|
|              | (XPath TEXTKitDesAdvise/TKAbody/TKAitem/shipInfo/packages/handlingChar/yarnPack/yarnReel/yarnReelQty) 0-2   |
| yarnReelWrap | <p>tipo di involucro in cui è racchiusa una confezione di filato<br/> - tipo base: string, tabella cod.: T32<br/> <a href="http://www.ebiz.enea.it/moda-ml/repository/codelist/draft/gc_T32.xml">http://www.ebiz.enea.it/moda-ml/repository/codelist/draft/gc_T32.xml</a><br/> (XPath TEXTKitDesAdvise/shipInfo/packages/handlingChar/yarnPack/yarnInWrap/yarnReelWrap) 1-1<br/> (XPath TEXTKitDesAdvise/TKAbody/TKAitem/shipInfo/packages/handlingChar/yarnPack/yarnInWrap/yarnReelWrap) 1-1</p> |

## 2.3 Best practice suggerite

**TEXKitDesAdvise/TAheader/buyer/additionalIdentifier (codice identificativo aggiuntivo della Parte in causa (Cliente, Fornitore, Destinatario merce ecc..), ad esempio per registri delle dogane o altri registri)**

ITALIA: la PEC del destinatario della fattura SDI per le imprese può essere indicata in questo elemento (specificare attributo idQualifier='PEC'); analogamente il codice identificativo SDI (idQualifier='SDI')

**TEXKitDesAdvise/TKAbody/TKAitem/kitAccessory/qty (quantità netta dell'articolo o dell'oggetto correlato, qualificata dalla funzione del documento e dal contesto)**

questo elemento può avere due istanze solo nel caso di diversa unità di misura

**TEXKitDesAdvise/shipInfo/actualPackageUnit/**

**itemsList/itemIdentification/serialN (numero di matricola usato per identificare una singola unità fisica)**

nel caso di capo con RFID interno per anticontraffazione, RFID EPCGlobal per la logistica e NFC per la customer experience dovrebbero esserci tre elementi serial con coppie di attributi numberingOrg/idQualifier: "CL"/"RFID", "GS1"/"RFID", "CL"/"NFC".

**TEXKitDesAdvise/TKAbody/TKAitem/shipInfo/**

**actualPackageUnit/itemsList/itemIdentification/serialN (numero di matricola usato per identificare una singola unità fisica)**

nel caso di capo con RFID interno per anticontraffazione, RFID EPCGlobal per la logistica e NFC per la customer experience dovrebbero esserci tre elementi serial con coppie di attributi numberingOrg/idQualifier: "CL"/"RFID", "GS1"/"RFID", "CL"/"NFC".

**TEXKitDesAdvise/TKAbody/TKAitem/kitAccessory/**

**csRange/sizeMatrix/sizeRow/itemsList/itemIdentification/serialN (numero di matricola usato per identificare una singola unità fisica)**

nel caso di capo con RFID interno per anticontraffazione, RFID EPCGlobal per la logistica e NFC per la customer experience dovrebbero esserci tre elementi serial con coppie di attributi numberingOrg/idQualifier: "CL"/"RFID", "GS1"/"RFID", "CL"/"NFC".

**TEXKitDesAdvise/TKAbody/TKAitem/kitAccessory/**

**itemsList/itemIdentification/serialN (numero di matricola usato per identificare una singola unità fisica)**

nel caso di capo con RFID interno per anticontraffazione, RFID EPCGlobal per la logistica e NFC per la customer experience dovrebbero esserci tre elementi serial con coppie di attributi numberingOrg/idQualifier: "CL"/"RFID", "GS1"/"RFID", "CL"/"NFC".

**TEXKitDesAdvise/TKAbody/TKAitem/kitFabric/piece/serialN (numero di matricola usato per identificare una singola unità fisica)**

Questo elemento può contenere anche, ad esempio, eventuali codici per dispositivi RFID.

## 2.4 Tabelle di codifica utilizzate

Elenco delle tabelle di enumerazione utilizzate nel documento XML. I relativi codici sono presenti all'indirizzo: <http://www.ebiz-tcf.eu/moda-ml/imple/moda-ml-draft.asp?lingua=it&pag=6>

NT10 - tipo Avviso Spedizione  
NT100 - Versione eBIZ TCFUpstream  
NT11 - causale trasporto  
NT16 - aliquota o causale IVA  
NT18 - funzione messaggio  
NT2 - qualificatore terzaparte  
NT29 - formato data  
NT3 - formato dato  
NT4 - destinazione d'uso  
NT51 - Criterio omogeneità riempimento collo  
NT6 - ente codificatore  
NT7 - unità di misura  
T10 - ISO3166 - Nazione  
T11 - tipo collo  
T19 - tipo di fibra  
T21 - tipo documento  
T29 - tipo confezione filato  
T3 - consegna - IncoTerm  
T30 - tipo materiale confezione filato  
T32 - confezione rocca filato  
T33 - confezione filato - imballo esterno  
T38 - condizioni di trasporto  
T4 - confezione pezza - Tipo  
T40 - tipo mezzo di trasporto  
T421 - scala taglie: nazionalità  
T422 - scala taglie: segmento di mercato  
T423 - scala taglie: base  
T44 - tipo codice addizionale  
T46 - ragione variazione quantità  
T5 - confezione pezza - Modalità  
T52 - stato della pezza  
T6 - confezione pezza - Imballo  
T8 - Trasporto - Modo

## RICONOSCIMENTO



Questa azione fa parte del progetto eBIZ-4.0, che ha ricevuto finanziamenti dal programma COSME dell'Unione europea (2014-2020).

## AVVERTENZA

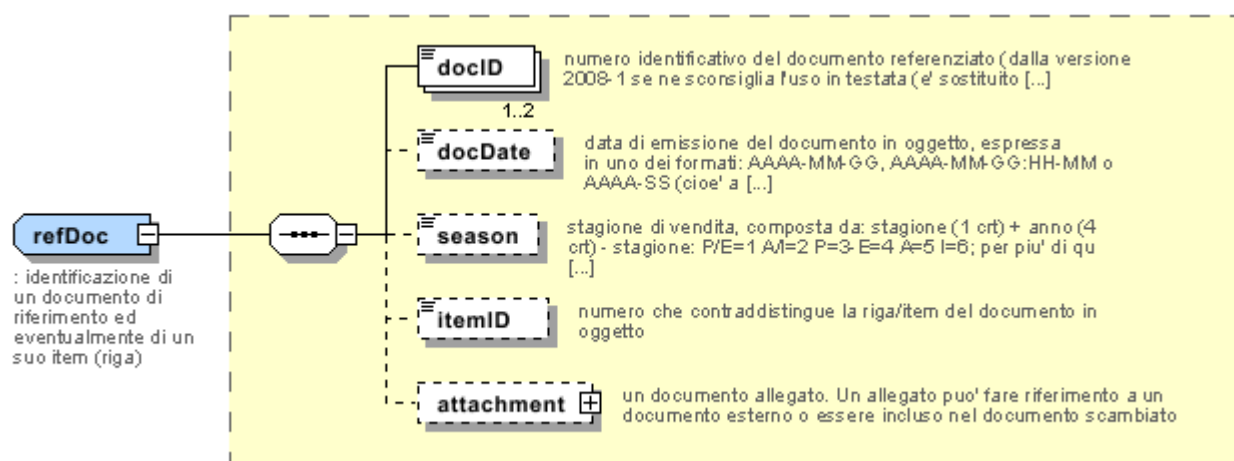
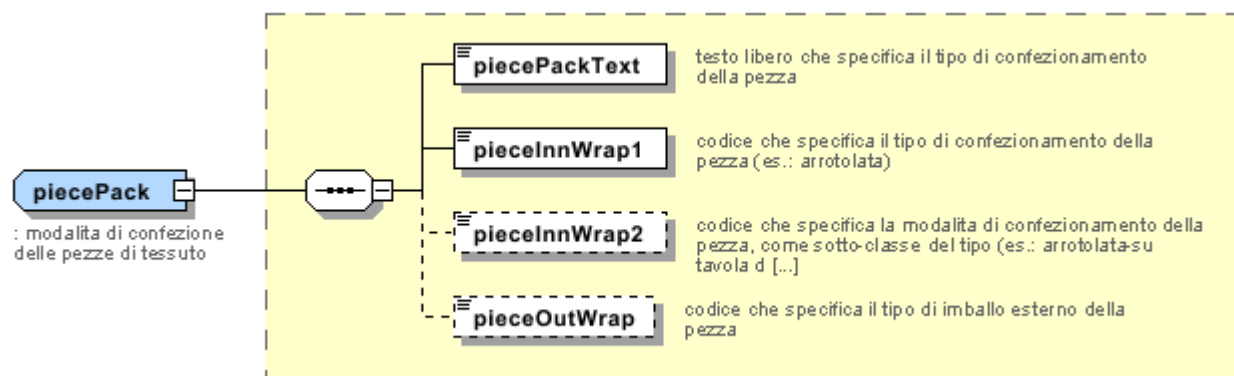
Il contenuto di questo documento rappresenta solo il punto di vista degli autori ed è di loro esclusiva responsabilità; non si può ritenere che rifletta le opinioni della Commissione europea e / o dell'Agenzia Esecutiva per le Piccole e Medie Imprese (EASME) o qualsiasi altro organismo dell'Unione europea.

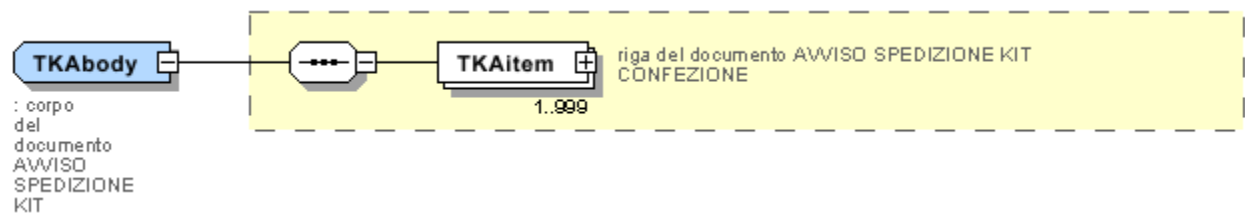
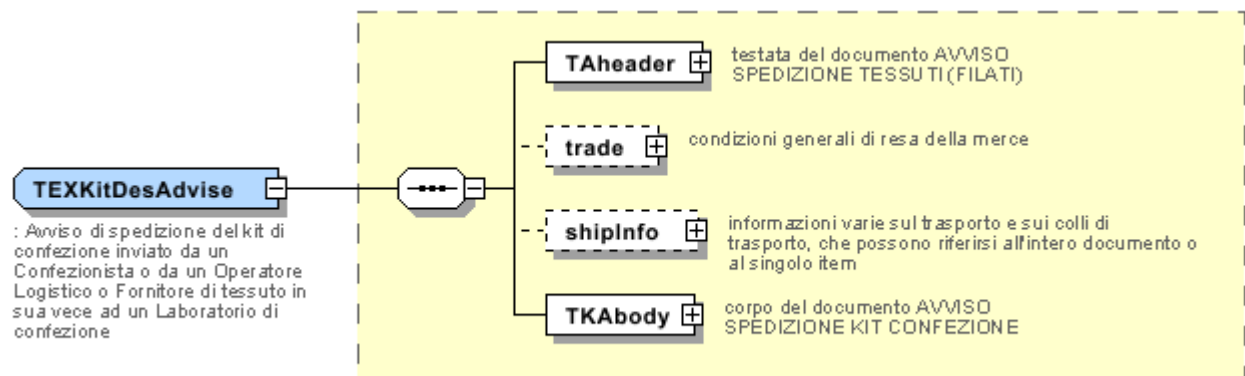
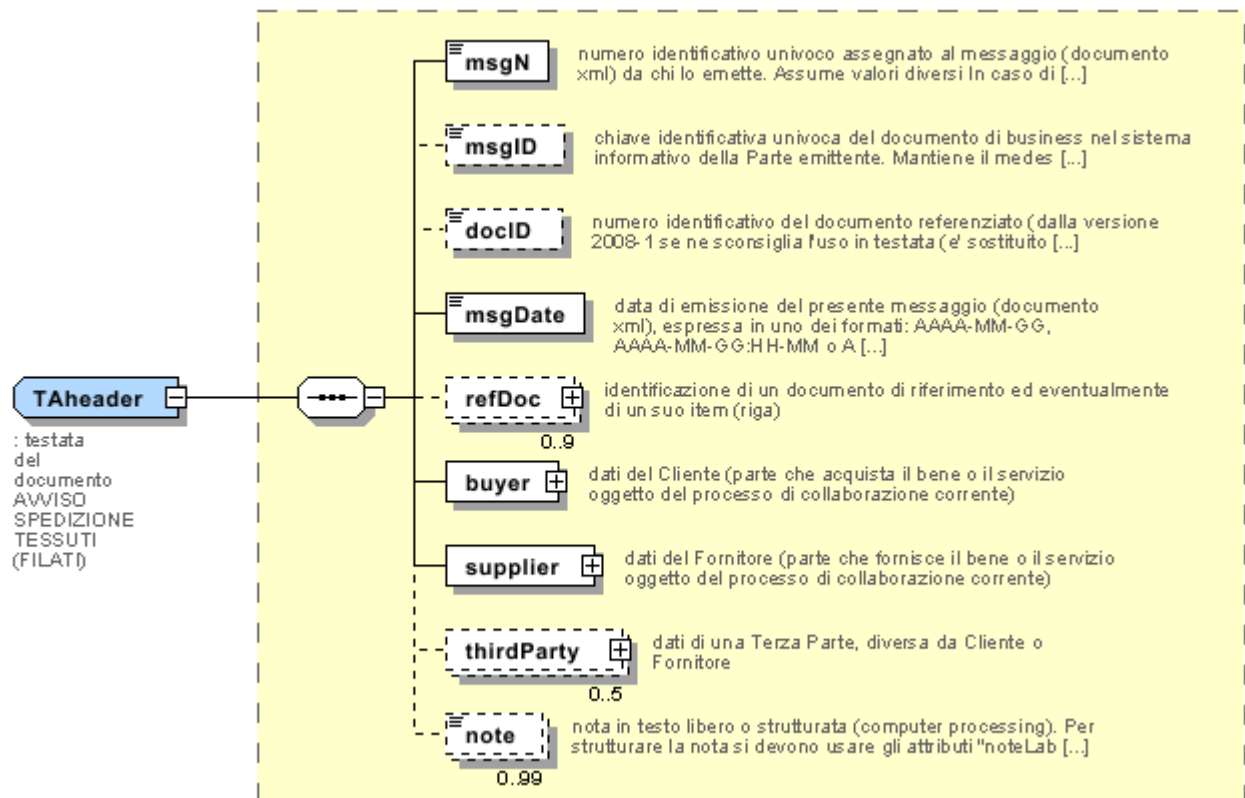
La Commissione europea e l'Agenzia non si assumono alcuna responsabilità per l'uso che può essere fatto delle informazioni in esso contenute.

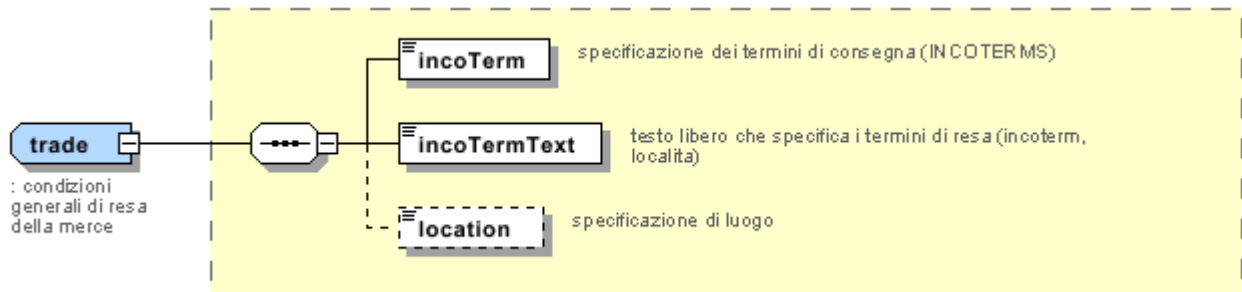
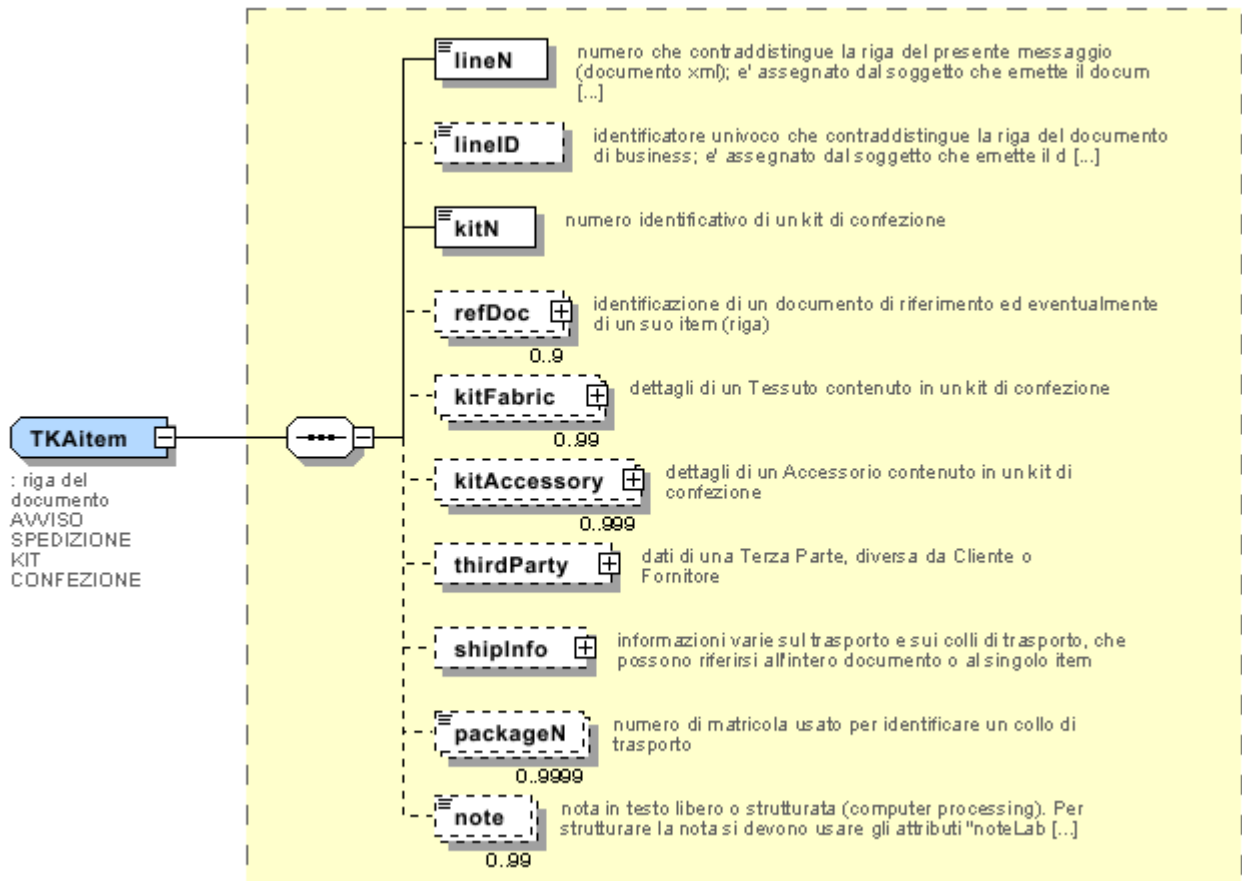


## Allegato A

Immagini rappresentative della struttura dei principali elementi complessi.









## Allegato B

### NT10 - tipo Avviso Spedizione

tipo di Avviso spedizione

Agenzia: eBIZ

tabella cod.: NT10

File lista codici (Generic code): [http://www.ebiz.enea.it/moda-ml/repository/codelist/draft/gc\\_NT10.xml](http://www.ebiz.enea.it/moda-ml/repository/codelist/draft/gc_NT10.xml)

| Codice | Descrizione                 | Note di adozione | Data di inserimento |
|--------|-----------------------------|------------------|---------------------|
| BRG    | Rilavorazione gratuita      |                  | 01/07/2013          |
| CLP    | Conto lavoro                |                  | 05/12/2013          |
| DDT    | Reso conto lavoro           |                  | 01/07/2013          |
| DDV    | Conto visione               |                  | 01/07/2013          |
| PKL    | packing list                |                  | 05/02/2018          |
| PRE    | pre-avviso                  |                  |                     |
| RCD    | Reso da conto deposito      |                  | 01/07/2013          |
| RDV    | Reso Conto visione          |                  | 05/12/2013          |
| RNL    | Reso merce non lavorata     |                  | 01/07/2013          |
| RRG    | Reso Rilavorazione gratuita |                  | 05/12/2013          |
| RSB    | Reso conto vendita          |                  | 05/12/2013          |
| SBT    | Vendita                     |                  | 01/07/2013          |
| SCD    | Conto deposito              |                  | 05/12/2013          |
| STD    | standard                    |                  |                     |

### NT100 - Versione eBIZ TCFUpstream

versione dizionario

Agenzia: eBIZ

tabella cod.: NT100

File lista codici (Generic code): [http://www.ebiz.enea.it/moda-ml/repository/codelist/draft/gc\\_NT100.xml](http://www.ebiz.enea.it/moda-ml/repository/codelist/draft/gc_NT100.xml)

| Codice | Descrizione | Note di adozione | Data di inserimento |
|--------|-------------|------------------|---------------------|
| 2013-1 | v2013-1     |                  | 01/07/2013          |
| 2018-1 | v2018-1     |                  | 04/11/2018          |
| draft  | draft       |                  | 08/09/2017          |

## NT11 - causale trasporto

causale del trasporto

Agenzia: eBIZ

tabella cod.: NT11

File lista codici (Generic code): [http://www.ebiz.enea.it/moda-ml/repository/codelist/draft/gc\\_NT11.xml](http://www.ebiz.enea.it/moda-ml/repository/codelist/draft/gc_NT11.xml)

| Codice | Descrizione            | Note di adozione | Data di inserimento |
|--------|------------------------|------------------|---------------------|
| FOC    | omaggio                |                  |                     |
| FRW    | resa da rilavorazione  |                  |                     |
| FST    | resa da deposito       |                  |                     |
| FVW    | resa da visione        |                  |                     |
| FWK    | resa da lavorazione    |                  |                     |
| IST    | trattenuta in deposito |                  |                     |
| NWK    | resa non lavorata      |                  |                     |
| RJC    | resa per scarto        |                  |                     |
| SEL    | vendita                |                  |                     |
| STO    | deposito               |                  |                     |
| VEW    | visione                |                  |                     |
| WRK    | lavorazione            |                  |                     |

## NT16 - aliquota o causale IVA

aliquota o causale IVA ( DEPRECATO, usare dtScheme )

tabella cod.: NT16

File lista codici (Generic code): [http://www.ebiz.enea.it/moda-ml/repository/codelist/draft/gc\\_NT16.xml](http://www.ebiz.enea.it/moda-ml/repository/codelist/draft/gc_NT16.xml)

## NT18 - funzione messaggio

funzione rivestita dal presente messaggio in relazione alla sua trasmissione

Agenzia: eBIZ

tabella cod.: NT18

File lista codici (Generic code): [http://www.ebiz.enea.it/moda-ml/repository/codelist/draft/gc\\_NT18.xml](http://www.ebiz.enea.it/moda-ml/repository/codelist/draft/gc_NT18.xml)

| Codice | Descrizione                      | Note di adozione | Data di inserimento |
|--------|----------------------------------|------------------|---------------------|
| CA     | cancellazione documento presente |                  | 01/07/2013          |

|    |                                       |  |  |
|----|---------------------------------------|--|--|
| CP | copia                                 |  |  |
| OR | originale                             |  |  |
| RC | ritrasmissione correzione dati errati |  |  |
| RT | ritrasmissione                        |  |  |

## NT2 - qualificatore terzparte

qualificatore del ruolo della Terza Parte

Agenzia: eBIZ

tabella cod.: NT2

File lista codici (Generic code): [http://www.ebiz.enea.it/moda-ml/repository/codelist/draft/gc\\_NT2.xml](http://www.ebiz.enea.it/moda-ml/repository/codelist/draft/gc_NT2.xml)

| Codice | Descrizione                      | Note di adozione | Data di inserimento |
|--------|----------------------------------|------------------|---------------------|
| AG     | Agente                           |                  |                     |
| CO     | Collaudatore                     |                  |                     |
| DC     | Destinatario Conferma            |                  |                     |
| DF     | Destinatario Fattura             |                  |                     |
| DI     | Destinatario per conoscenza (CC) |                  | 28/10/2014          |
| DM     | Destinatario Merce               |                  |                     |
| DP     | Indirizzo consegna merce         |                  |                     |
| IM     | Importatore                      |                  |                     |
| OR     | Originatore (cliente finale)     |                  | 10/09/2014          |
| SP     | Spedizioniere                    |                  |                     |
| TX     | Autorità fiscale                 |                  |                     |

## NT29 - formato data

formato in cui è espressa la data

Agenzia: eBIZ

tabella cod.: NT29

File lista codici (Generic code): [http://www.ebiz.enea.it/moda-ml/repository/codelist/draft/gc\\_NT29.xml](http://www.ebiz.enea.it/moda-ml/repository/codelist/draft/gc_NT29.xml)

| Codice | Descrizione              | Note di adozione | Data di inserimento |
|--------|--------------------------|------------------|---------------------|
| D      | AAAA-MM-GG               |                  |                     |
| M      | AAAA-MM-GG:HH-MM         |                  |                     |
| W      | AAAA-SS (anno-settimana) |                  |                     |

### NT3 - formato dato

formattazione di un campo secondo una specifica regola dell'Utente (regola locale)

Agenzia: eBIZ

tabella cod.: NT3

File lista codici (Generic code): [http://www.ebiz.enea.it/moda-ml/repository/codelist/draft/gc\\_NT3.xml](http://www.ebiz.enea.it/moda-ml/repository/codelist/draft/gc_NT3.xml)

| Codice | Descrizione             | Note di adozione | Data di inserimento |
|--------|-------------------------|------------------|---------------------|
| EN4    | GS1-GLN                 |                  | 01/07/2013          |
| MD     | concordata tra le parti |                  |                     |

### NT4 - destinazione d'uso

destinazione d'uso del prodotto

Agenzia: eBIZ

tabella cod.: NT4

File lista codici (Generic code): [http://www.ebiz.enea.it/moda-ml/repository/codelist/draft/gc\\_NT4.xml](http://www.ebiz.enea.it/moda-ml/repository/codelist/draft/gc_NT4.xml)

| Codice | Descrizione    | Note di adozione | Data di inserimento |
|--------|----------------|------------------|---------------------|
| PC     | Pezze campione |                  |                     |
| PR     | Produzione     |                  |                     |
| SA     | Campione       |                  | 10/09/2014          |
| SC     | Cartella       |                  |                     |
| TI     | Tirelle        |                  |                     |
| TP     | Taglio prova   |                  |                     |

### NT51 - Criterio omogeneità riempimento collo

Criterio omogeneità riempimento collo

Agenzia: eBIZ

tabella cod.: NT51

File lista codici (Generic code): [http://www.ebiz.enea.it/moda-ml/repository/codelist/draft/gc\\_NT51.xml](http://www.ebiz.enea.it/moda-ml/repository/codelist/draft/gc_NT51.xml)

| Codice | Descrizione | Note di adozione | Data di inserimento |
|--------|-------------|------------------|---------------------|
| COL    | Colore      |                  | 08/09/2017          |



|     |         |  |            |
|-----|---------|--|------------|
| MOD | Modello |  | 08/09/2017 |
| SIZ | Taglia  |  | 08/09/2017 |

### NT6 - ente codificatore

organizzazione che ha creato la codifica o immatricolazione in oggetto

Agenzia: eBIZ

tabella cod.: NT6

File lista codici (Generic code): [http://www.ebiz.enea.it/moda-ml/repository/codelist/draft/gc\\_NT6.xml](http://www.ebiz.enea.it/moda-ml/repository/codelist/draft/gc_NT6.xml)

| Codice | Descrizione                    | Note di adozione | Data di inserimento |
|--------|--------------------------------|------------------|---------------------|
| CL     | cliente                        |                  |                     |
| CO     | collaudo tessile               |                  |                     |
| EN     | GS1 ( già EAN-International )  |                  |                     |
| ES     | e-Stockflow                    |                  |                     |
| FO     | fornitore                      |                  |                     |
| GS     | GS1                            |                  | 01/07/2013          |
| MF     | Ministero Finanze (codice IVA) |                  |                     |
| ML     | Moda-ML                        |                  |                     |
| SP     | Service Provider               |                  |                     |

### NT7 - unità di misura

unità di misura fisica, è sottoinsieme della tabella di codifiche delle unità di misura Unit of Measure Code - UN/ECE REC 20 prodotto dalla United Nations Economic Commission for Europe (UN/ECE)

Agenzia: eBIZ / UN/ECE

tabella cod.: NT7

File lista codici (Generic code): [http://www.ebiz.enea.it/moda-ml/repository/codelist/draft/gc\\_NT7.xml](http://www.ebiz.enea.it/moda-ml/repository/codelist/draft/gc_NT7.xml)

Altro link: <http://docs.oasis-open.org/ubl/os-UBL-2.1/cl/gc/default/UnitOfMeasureCode-2.1.gc#>

| Codice  | Descrizione       | Note di adozione | Data di inserimento |
|---------|-------------------|------------------|---------------------|
| CMK     | centimetro quadro |                  | 20/12/2017          |
| CMQ     | centimetro cubo   |                  | 20/12/2017          |
| CMT     | centimetro        |                  |                     |
| CNE     | centiNewton       |                  |                     |
| CO2TON  | tonnellate di CO2 |                  | 10/09/2014          |
| COUPLES | paia              |                  |                     |

|     |                   |  |            |
|-----|-------------------|--|------------|
| DMQ | decimetro cubo    |  |            |
| E37 | pixel             |  | 11/04/2018 |
| GRM | grammo            |  |            |
| HUR | ora               |  |            |
| INH | inch              |  |            |
| KGM | kilogrammo        |  |            |
| KMT | kilometro         |  |            |
| KWH | kilowattora       |  | 10/09/2014 |
| LBR | libbra            |  |            |
| MIN | minuto            |  |            |
| MMK | centimetro        |  | 20/12/2017 |
| MMK | millimetro quadro |  | 20/12/2017 |
| MTK | metro quadro      |  | 20/12/2017 |
| MTQ | metro cubo        |  |            |
| MTR | metro             |  |            |
| NMB | number            |  |            |
| ONZ | ounce             |  |            |
| P1  | percentuale       |  |            |
| PPM | parti per milione |  |            |
| PZ  | pezzo o pezza     |  |            |
| RPM | giri per metro    |  |            |
| YRD | yard              |  |            |

### T10 - ISO3166 - Nazione

codice della nazione

Agenzia: ISO

tabella cod.: T10

File lista codici (Generic code): [http://www.ebiz.enea.it/moda-ml/repository/codelist/draft/gc\\_T10.xml](http://www.ebiz.enea.it/moda-ml/repository/codelist/draft/gc_T10.xml)

Tabella non stampata: sono presenti 239 elementi, oltre il massimo previsto di 99 elementi.

### T11 - tipo collo

codice che specifica il tipo di collo di trasporto (subset di UN/ECE 8053 ed UBL TransportEquipmentTypeCode-2.1)

Agenzia: eBIZ

tabella cod.: T11

File lista codici (Generic code): [http://www.ebiz.enea.it/moda-ml/repository/codelist/draft/gc\\_T11.xml](http://www.ebiz.enea.it/moda-ml/repository/codelist/draft/gc_T11.xml)

Altro link: <http://docs.oasis-open.org/ubl/os-UBL-2.1/cl/gc/default/TransportEquipmentTypeCode-2.1.gc#>

| <b>Codice</b> | <b>Descrizione</b>  | <b>Note di adozione</b> | <b>Data di inserimento</b> |
|---------------|---|-------------------------|----------------------------|
| 4A            | Scatola, acciaio  |                         |                            |
| 4C            | Scatola, legno  |                         |                            |
| 4G            | Scatola, cartone  |                         | 01/08/2018                 |
| 4H            | Scatola, plastica   |                         | 01/08/2018                 |
| 5H            | Borsa, tessuto di plastica  |                         | 01/08/2018                 |
| 5L            | Borsa, tessile  |                         | 01/08/2018                 |
| 5M            | Borsa, carta  |                         |                            |
| AJ            | Cono  |                         | 01/08/2018                 |
| BL            | Balla, compressa  |                         | 01/08/2018                 |
| BN            | Balla, non compressa  |                         | 01/08/2018                 |
| BX            | Scatola   |                         |                            |
| CI            | scatola metallica   |                         | 01/08/2018                 |
| CL            | spirale/avvolgimento/rotolo   |                         | 01/08/2018                 |
| CN            | Container, non altrimenti specificato come equipaggiamento di trasporto |                         | 01/08/2018                 |
| CS            | Astuccio  |                         | 01/08/2018                 |
| CT            | scatola di cartone  |                         | 01/08/2018                 |
| EC            | Borsa, plastica   |                         | 01/08/2018                 |
| ED            | Cassa, con base pallet  |                         | 01/08/2018                 |
| EE            | Cassa, con base pallet, in legno  |                         | 01/08/2018                 |
| EF            | Cassa, con base pallet, cartone   |                         | 01/08/2018                 |
| EG            | Cassa, con base pallet, plastica  |                         | 01/08/2018                 |
| EH            | Cassa, con base pallet, metallo   |                         | 01/08/2018                 |
| FX            | Borsa, contenitore flessibile   |                         | 01/08/2018                 |
| HN            | Appendiabiti  |                         | 01/08/2018                 |
| NE            | Non imballato   |                         |                            |
| NF            | Unità singola, imballata o non imballata                                |                         | 01/08/2018                 |
| NG            | Più unità, imballate o non imballate                                    |                         | 01/08/2018                 |
| OA            | Pallet, CHEP 40 cm x 60 cm  |                         | 01/08/2018                 |
| OB            | Pallet, CHEP 80 cm x 120 cm   |                         | 01/08/2018                 |
| OC            | Pallet, CHEP 100 cm x 120 cm  |                         | 01/08/2018                 |

|    |   |  |            |
|----|---|--|------------|
| OD | Pallet, AS 4068-1993                      |  | 01/08/2018 |
| OE | Pallet, ISO T11                           |  | 01/08/2018 |
| PE | europallet (80x120)                       |  |            |
| PX | Pallet                                    |  |            |
| QS | Scatola, plastica, solido                 |  |            |
| RJ | Rastrelliera appendiabiti                 |  | 01/08/2018 |
| RL | Bobina                                    |  | 01/08/2018 |
| SO | Rocchetto                                 |  | 01/08/2018 |
| TU | Tubo                                      |  |            |
| XD | Borsa, plastics film                      |  |            |
| XK | Borsa, paper, multi-wall, water resistant |  |            |
| ZZ | Definito reciprocamente                   |  | 01/08/2018 |

### T19 - tipo di fibra

tipo di fibra usata in un prodotto tessile

Agenzia: eBIZ

tabella cod.: T19

File lista codici (Generic code): [http://www.ebiz.enea.it/moda-ml/repository/codelist/draft/gc\\_T19.xml](http://www.ebiz.enea.it/moda-ml/repository/codelist/draft/gc_T19.xml)

| <b>Codice</b> | <b>Descrizione</b> | <b>Note di adozione</b> | <b>Data di inserimento</b> |
|---------------|--------------------|-------------------------|----------------------------|
| AB            | abaca              |                         | 20/08/2018                 |
| AC            | acetato            |                         |                            |
| AF            | altre fibre        |                         |                            |
| AG            | alginica           |                         |                            |
| AL            | alfa               |                         | 20/08/2018                 |
| CA            | canapa             |                         |                            |
| CC            | cocco              |                         | 20/08/2018                 |
| CL            | clorofibra         |                         |                            |
| CO            | cotone             |                         |                            |
| CU            | cupro              |                         |                            |
| EA            | elastan            |                         |                            |
| EL            | gomma              |                         | 20/08/2018                 |
| FL            | fluorofibra        |                         |                            |
| GI            | ginestra           |                         | 20/08/2018                 |
| GL            | vetro tessile      |                         |                            |

|    |                          |  |            |
|----|--------------------------|--|------------|
| HA | pelo - crine (in genere) |  | 20/08/2018 |
| HE | henequen                 |  | 20/08/2018 |
| HL | misto lino               |  |            |
| HL | cotone misto lino        |  | 20/08/2018 |
| JU | juta                     |  |            |
| KE | kenaf                    |  | 20/08/2018 |
| KP | kapoc                    |  | 20/08/2018 |
| LI | lino                     |  |            |
| LY | lyocell                  |  | 20/08/2018 |
| MA | modacrilica              |  |            |
| MD | modal                    |  |            |
| ME | metallizzata             |  |            |
| MG | Maguey                   |  | 20/08/2018 |
| PA | poliaamide (nylon)       |  |            |
| PB | poliureica               |  |            |
| PC | acrilica                 |  |            |
| PE | polietilenica            |  |            |
| PI | carta tessile            |  | 20/08/2018 |
| PL | poliestere               |  |            |
| PM | poliimmide               |  |            |
| PP | polipropilenica          |  |            |
| PR | proteica                 |  |            |
| PU | poliuretanic             |  |            |
| RA | Ramiè                    |  | 20/08/2018 |
| SE | seta                     |  |            |
| SI | sisal                    |  | 20/08/2018 |
| SN | sun                      |  | 20/08/2018 |
| TA | triacetato               |  |            |
| TR | residui tessili          |  | 20/08/2018 |
| TV | trivinilica              |  |            |
| VI | viscosa                  |  |            |
| VY | vinilal                  |  |            |
| WA | angora                   |  |            |
| WB | castoro                  |  | 20/08/2018 |
| WC | cashgora                 |  |            |

|    |                    |  |            |
|----|--------------------|--|------------|
| WG | vigogna            |  |            |
| WK | cammello           |  |            |
| WL | lama               |  |            |
| WM | mohair             |  |            |
| WN | pelliccia coniglio |  | 20/08/2018 |
| WO | lana               |  |            |
| WP | alpaca             |  |            |
| WS | cashmir            |  |            |
| WT | lontra             |  | 20/08/2018 |
| WU | guanaco            |  |            |
| WV | lana vergine       |  |            |
| WY | yack               |  |            |

## T21 - tipo documento

tipo del documento cui si fa riferimento

Agenzia: eBIZ

tabella cod.: T21

File lista codici (Generic code): [http://www.ebiz.enea.it/moda-ml/repository/codelist/draft/gc\\_T21.xml](http://www.ebiz.enea.it/moda-ml/repository/codelist/draft/gc_T21.xml)

| <b>Codice</b> | <b>Descrizione</b>       | <b>Note di adozione</b> | <b>Data di inserimento</b> |
|---------------|--------------------------|-------------------------|----------------------------|
| BOR           | ordine aperto            |                         | 01/02/2018                 |
| CAT           | Listino - scheda tecnica |                         |                            |
| CEO           | Certificato di origine   |                         | 13/04/2018                 |
| CER           | Certificato              |                         | 13/04/2018                 |
| COC           | Cartella colore          |                         |                            |
| CRN           | Nota di credito          |                         | 08/09/2017                 |
| CTO           | Disposizione controllo   |                         | 01/07/2013                 |
| CTR           | Contratto o capitolato   |                         |                            |
| CXF           | File CxF3                |                         | 01/07/2013                 |
| DAD           | Disposizione rammendo    |                         |                            |
| DDT           | ddt                      |                         |                            |
| DEA           | Avviso spedizione        |                         |                            |
| DER           | Richiesta spedizione     |                         |                            |
| DR            | Richiesta documento      |                         | 02/12/2014                 |
| FOR           | Previsione               |                         | 02/12/2014                 |

|     |   |  |            |
|-----|---|--|------------|
| GSO | Offerta stock abbigliamento                       |  |            |
| GSX | Modifica offerta stock abbigliamento              |  |            |
| INV | Fattura   |  |            |
| KCC | Disposizione Maglieria-Confezione                 |  | 02/12/2014 |
| KCI | Inventario Capi in Lavorazione                    |  | 02/12/2014 |
| M2M | Ordine su misura                                  |  | 02/12/2014 |
| MAS | Carta modello                                     |  |            |
| MCI | Istruzioni visual merchandising                   |  | 13/04/2018 |
| OCH | Modifica ordine                                   |  |            |
| OFF | Offerta   |  |            |
| ORD | Ordine acquisto                                   |  |            |
| ORP | Risposta ordine                                   |  |            |
| OSR | Richiesta avanzamento ordine                      |  |            |
| OSS | Stato offerta                                     |  | 02/12/2014 |
| OST | Avanzamento ordine                                |  |            |
| OUR | ns. riferimento                                   |  |            |
| QR  | Report Qualita                                    |  | 02/12/2014 |
| RAI | Inventario Materia Prima in Lavorazione           |  | 02/12/2014 |
| RDC | Disposizione tintura materia prima                |  |            |
| RDH | Modifica disposizione tintura materia prima       |  |            |
| RDR | Risposta disposizione tintura materia prima       |  |            |
| REA | Avviso ricevimento                                |  |            |
| REQ | Richiesta di Offerta                              |  |            |
| RET | Ritorno merce                                     |  | 02/12/2014 |
| RSC | Disposizione di filatura                          |  |            |
| RSH | Modifica disposizione filatura                    |  |            |
| RSR | Risposta disposizione filatura                    |  |            |
| SCL | scheda lavorazione                                |  |            |
| TFC | Disposizione tintura-finissaggio tessuto          |  |            |
| TFX | Modifica Disposizione Tintura-Finissaggio Tessuto |  | 02/12/2014 |
| TPC | Disposizione stampa tessuto                       |  |            |
| TPX | Modifica Disposizione Stampa Tessuto              |  | 02/12/2014 |
| TWI | Inventario tessuto in lavorazione                 |  |            |
| VMI | istruzioni visual merchandising                   |  | 01/02/2018 |
| WAC | Disposizione orditura                             |  |            |

|     |                                      |  |  |
|-----|--------------------------------------|--|--|
| WEC | Disposizione tessitura               |  |  |
| YDC | Disposizione tintura filato          |  |  |
| YDH | Modifica disposizione tintura filato |  |  |
| YDR | Risposta disposizione tintura filato |  |  |
| YTC | Disposizione ritorcitura             |  |  |
| YWI | Inventario filato in lavorazione     |  |  |

### T29 - tipo confezione filato

tipo di confezione (avvolgimento) di un filato

Agenzia: eBIZ

tabella cod.: T29

File lista codici (Generic code): [http://www.ebiz.enea.it/moda-ml/repository/codelist/draft/gc\\_T29.xml](http://www.ebiz.enea.it/moda-ml/repository/codelist/draft/gc_T29.xml)

| Codice | Descrizione                 | Note di adozione | Data di inserimento |
|--------|-----------------------------|------------------|---------------------|
| CIL    | rocca cilindrica            |                  |                     |
| CON    | rocca conica                |                  |                     |
| HNK    | matassa                     |                  | 01/07/2013          |
| MUF    | focaccia                    |                  | 01/07/2013          |
| SPL    | rocchetto flangiato         |                  |                     |
| TUB    | bobina da estrusione - tube |                  |                     |
| XCO    | superconica                 |                  |                     |

### T3 - consegna - IncoTerm

specificazione dei termini di consegna (INCOTERMS)

Agenzia: Incoterms

tabella cod.: T3

File lista codici (Generic code): [http://www.ebiz.enea.it/moda-ml/repository/codelist/draft/gc\\_T3.xml](http://www.ebiz.enea.it/moda-ml/repository/codelist/draft/gc_T3.xml)

| Codice | Descrizione   | Note di adozione | Data di inserimento |
|--------|---|------------------|---------------------|
| CFR    | Costo e nolo (+ porto di destinazione)                                  |                  |                     |
| CIF    | Costo, assicurazione e nolo (+ porto di destinazione)                   |                  |                     |
| CIP    | Franco destino - porto e assicurazione pagati (+ luogo di destinazione) |                  |                     |



|     |  |  |            |
|-----|--|--|------------|
| CPT | Franco destino - porto pagato (+ luogo di destinazione)  |  |            |
| DAF | Franco frontiera (+ luogo di consegna)                   | according to Incoterms® 2010 it is obsolete          | 08/12/2017 |
| DAP | Reso al luogo di destinazione (+ luogo di destinazione)  | according to Incoterms® 2010                         | 08/12/2017 |
| DAT | Reso al Terminal (+ luogo di destinazione)               | according to Incoterms® 2010                         | 08/12/2017 |
| DDP | Franco destino - sdoganato (+ luogo di destinazione)     |  |            |
| DDU | Franco destino - non sdoganato (+ luogo di destinazione) | according to Incoterms® 2010 it is obsolete, use DAP | 08/12/2017 |
| DEQ | Franco banchina (+ porto di destinazione)                | according to Incoterms® 2010 it is obsolete          | 08/12/2017 |
| DES | Franco nave (+ porto di destinazione)                    | according to Incoterms® 2010 it is obsolete          | 08/12/2017 |
| EXW | Franco fabbrica (+ località)                             |  |            |
| FAS | Franco sotto bordo (+ porto di imbarco)                  |  |            |
| FCA | Franco trasportatore (+ località)                        |  |            |
| FOB | Franco a bordo (+ porto di imbarco)                      |  |            |

### T30 - tipo materiale confezione filato

tipo di materiale di cui è composta la confezione di un filato

Agenzia: eBIZ

tabella cod.: T30

File lista codici (Generic code): [http://www.ebiz.enea.it/moda-ml/repository/codelist/draft/gc\\_T30.xml](http://www.ebiz.enea.it/moda-ml/repository/codelist/draft/gc_T30.xml)

| Codice | Descrizione                 | Note di adozione | Data di inserimento |
|--------|-----------------------------|------------------|---------------------|
| CA     | cartone                     |                  |                     |
| DY     | rocche soffici per tintoria |                  |                     |
| MT     | metallo                     |                  | 01/07/2013          |
| PL     | plastica                    |                  |                     |

### T32 - confezione rocca filato

tipo di involucro in cui è racchiusa una confezione di filato

Agenzia: eBIZ

tabella cod.: T32

File lista codici (Generic code): [http://www.ebiz.enea.it/moda-ml/repository/codelist/draft/gc\\_T32.xml](http://www.ebiz.enea.it/moda-ml/repository/codelist/draft/gc_T32.xml)

| Codice | Descrizione            | Note di adozione | Data di inserimento |
|--------|------------------------|------------------|---------------------|
| XA     | nessun involucro       |                  |                     |
| XB     | involucro cartaceo     |                  | 01/07/2013          |
| XD     | involucro plastificato |                  |                     |

### T33 - confezione filato - imballo esterno

codice che specifica l'imballo esterno di un filato

Agenzia: eBIZ

tabella cod.: T33

File lista codici (Generic code): [http://www.ebiz.enea.it/moda-ml/repository/codelist/draft/gc\\_T33.xml](http://www.ebiz.enea.it/moda-ml/repository/codelist/draft/gc_T33.xml)

| Codice | Descrizione                  | Note di adozione | Data di inserimento |
|--------|------------------------------|------------------|---------------------|
| 00     | DA COMPLETARE                |                  |                     |
| CB     | scatola cartone              |                  |                     |
| CC     | scatola cartone da 18 rocche |                  |                     |
| CD     | scatola cartone da 36 rocche |                  |                     |
| XD     | involucro plastificato       |                  |                     |

### T38 - condizioni di trasporto

condizione speciale di trasporto o servizio speciale richiesto allo Spedizioniere

tabella cod.: T38

File lista codici (Generic code): [http://www.ebiz.enea.it/moda-ml/repository/codelist/draft/gc\\_T38.xml](http://www.ebiz.enea.it/moda-ml/repository/codelist/draft/gc_T38.xml)

| Codice | Descrizione                                | Note di adozione | Data di inserimento |
|--------|--|------------------|---------------------|
| ACC    | provvedere a sdoganamento                  |                  |                     |
| CAL    | caricamento merce a cura del Trasportatore |                  |                     |
| CAU    | scarico merce a cura del Trasportatore     |                  |                     |
| CMR    | CMR carnet                                 |                  |                     |
| FFN    | condizioni trasportatori nazionali         |                  |                     |
| FLD    | condizioni speciali per carico completo    |                  |                     |
| NCC    | non provvedere a sdoganamento              |                  |                     |

|     |  |  |  |
|-----|--|--|--|
| PPB | costo imballo a carico Cliente             |  |  |
| PPS | costo imballo a carico Fornitore           |  |  |
| PRO | prova di avvenuta consegna                 |  |  |
| RFR | ritorno contenitori gratuito               |  |  |
| RPC | ritorno contenitori pagato dal Cliente     |  |  |
| RPS | ritorno contenitori pagato dal Fornitore   |  |  |
| SHL | caricamento merce a cura del Fornitore     |  |  |
| SHU | scaricamento merce a cura del Destinatario |  |  |

#### T4 - confezione pezza - Tipo

codice che specifica il tipo di confezionamento (avvolgimento) della pezza

Agenzia: eBIZ

tabella cod.: T4

File lista codici (Generic code): [http://www.ebiz.enea.it/moda-ml/repository/codelist/draft/gc\\_T4.xml](http://www.ebiz.enea.it/moda-ml/repository/codelist/draft/gc_T4.xml)

| Codice | Descrizione                             | Note di adozione | Data di inserimento |
|--------|---|------------------|---------------------|
| A      | Affaldata tutta altezza                 |                  |                     |
| B      | Affaldata in doppio                     |                  |                     |
| C      | Affaldata su barchetta                  |                  |                     |
| D      | Avvolta tutta altezza                   |                  |                     |
| E      | Avvolta in doppio, piega sinistra       |                  |                     |
| F      | Avvolta in doppio, piega destra         |                  |                     |
| G      | Arrotolata tutta altezza, pezza singola |                  |                     |
| H      | Arrotolata tutta altezza, pezze diverse |                  |                     |
| I      | Arrotolata in doppio                    |                  |                     |
| J      | Arrotolata su tubo                      |                  |                     |

#### T40 - tipo mezzo di trasporto

mezzo usato per il trasporto, complessivo o relativo ad una tratta

Agenzia: eBIZ

tabella cod.: T40

File lista codici (Generic code): [http://www.ebiz.enea.it/moda-ml/repository/codelist/draft/gc\\_T40.xml](http://www.ebiz.enea.it/moda-ml/repository/codelist/draft/gc_T40.xml)

| Codice | Descrizione | Note di adozione | Data di inserimento |
|--------|-------------|------------------|---------------------|
|--------|-------------|------------------|---------------------|

|     |         |  |  |
|-----|---------|--|--|
| AIR | aereo   |  |  |
| SHP | nave    |  |  |
| TRU | camion  |  |  |
| VAN | furgone |  |  |

#### T421 - scala taglie: nazionalità

nazione o agenzia che identifica la scala taglie

Agenzia: eBIZ

tabella cod.: T421

File lista codici (Generic code): [http://www.ebiz.enea.it/moda-ml/repository/codelist/draft/gc\\_T421.xml](http://www.ebiz.enea.it/moda-ml/repository/codelist/draft/gc_T421.xml)

| Codice | Descrizione    | Note di adozione | Data di inserimento |
|--------|----------------|------------------|---------------------|
| DE     | Germania       |                  |                     |
| ES     | Spagna         |                  |                     |
| EU     | Europa         |                  |                     |
| FR     | Francia        |                  |                     |
| IT     | Italia         |                  |                     |
| UK     | Regno Unito    |                  |                     |
| US     | Stati Uniti    |                  |                     |
| XX     | Internazionale |                  |                     |

#### T422 - scala taglie: segmento di mercato

segmento di mercato che identifica la scala taglie

Agenzia: eBIZ

tabella cod.: T422

File lista codici (Generic code): [http://www.ebiz.enea.it/moda-ml/repository/codelist/draft/gc\\_T422.xml](http://www.ebiz.enea.it/moda-ml/repository/codelist/draft/gc_T422.xml)

| Codice | Descrizione | Note di adozione | Data di inserimento |
|--------|-------------|------------------|---------------------|
| B      | infanti     |                  |                     |
| C      | ragazzi     |                  |                     |
| K      | bimbi       |                  |                     |
| M      | uomo        |                  |                     |
| U      | unisex      |                  |                     |
| W      | donna       |                  |                     |

### T423 - scala taglie: base

base della scala taglie

Agenzia: eBIZ

tabella cod.: T423

File lista codici (Generic code): [http://www.ebiz.enea.it/moda-ml/repository/codelist/draft/gc\\_T423.xml](http://www.ebiz.enea.it/moda-ml/repository/codelist/draft/gc_T423.xml)

| Codice | Descrizione   | Note di adozione | Data di inserimento |
|--------|---------------|------------------|---------------------|
| 1      | numeri arabi  |                  |                     |
| 2      | numeri latini |                  |                     |
| 3      | simboli       |                  |                     |
| 4      | lettere       |                  |                     |
| H      | altezza       |                  |                     |
| L      | lunghezza     |                  |                     |
| U      | unica         |                  |                     |
| W      | peso          |                  |                     |

### T44 - tipo codice aggiuntivo

qualificatore dell'elemento aggiuntivo di codifica di un prodotto

Agenzia: eBIZ

tabella cod.: T44

File lista codici (Generic code): [http://www.ebiz.enea.it/moda-ml/repository/codelist/draft/gc\\_T44.xml](http://www.ebiz.enea.it/moda-ml/repository/codelist/draft/gc_T44.xml)

| Codice | Descrizione                   | Note di adozione | Data di inserimento |
|--------|-------------------------------|------------------|---------------------|
| CC     | cartella colori               |                  |                     |
| CL     | collezione                    |                  |                     |
| CO     | codice identificativo azienda |                  | 08/09/2017          |
| DY     | numero bagno                  |                  |                     |
| LT     | numero lotto/partita          |                  |                     |
| MDI    | Made in                       |                  | 08/09/2017          |
| MS     | stadio di lavorazione         |                  |                     |
| PKG    | confezionamento               |                  | 09/09/2014          |
| PL     | linea di prodotto             |                  |                     |
| RGB    | valore RGB                    |                  |                     |

|    |                |  |  |
|----|----------------|--|--|
| SE | codice cimossa |  |  |
|----|----------------|--|--|

#### T46 - ragione variazione quantità

motivazione della differenza tra le due quantità specificate nel contesto

Agenzia: eBIZ

tabella cod.: T46

File lista codici (Generic code): [http://www.ebiz.enea.it/moda-ml/repository/codelist/draft/gc\\_T46.xml](http://www.ebiz.enea.it/moda-ml/repository/codelist/draft/gc_T46.xml)

| Codice | Descrizione                              | Note di adozione | Data di inserimento |
|--------|--|------------------|---------------------|
| DAM    | ricevuta danneggiata                     |                  |                     |
| DIF    | articolo diverso                         |                  |                     |
| NAC    | non accettabile per qualità o conformità |                  |                     |
| NRC    | non ricevuta                             |                  |                     |

#### T5 - confezione pezza - Modalità

codice che specifica la modalità di confezionamento della pezza, come sotto-classe del tipo di confezionamento (avvolgimento)

Agenzia: eBIZ

tabella cod.: T5

File lista codici (Generic code): [http://www.ebiz.enea.it/moda-ml/repository/codelist/draft/gc\\_T5.xml](http://www.ebiz.enea.it/moda-ml/repository/codelist/draft/gc_T5.xml)

| Codice | Descrizione  | Note di adozione | Data di inserimento |
|--------|--|------------------|---------------------|
| A      | Aperta   |                  |                     |
| B      | Affaldata 1 volta, non cucita                                      |                  |                     |
| C      | Affaldata 2 volte, non cucita                                      |                  |                     |
| H      | Affaldata 1 volta, cucita  |                  |                     |
| I      | Affaldata 2 volte, cucita  |                  |                     |
| J      | Senza nulla dentro, diritto all'interno                            |                  |                     |
| K      | Su cartone o tavola, diritto all'interno                           |                  |                     |
| L      | Su bobina (prodotto sensibile alla pressione), diritto all'interno |                  |                     |
| M      | Senza nulla dentro, rovescio all'interno                           |                  |                     |
| N      | Su cartone o tavola, rovescio all'interno                          |                  |                     |
| O      | Su bobina (prod. sensibile alla pressione), rovescio all'interno   |                  |                     |
| P      | Senza nulla dentro, diritto all'interno (codice deprecato)         |                  |                     |

|   |   |  |  |
|---|---|--|--|
| Q | Su cartone, diritto all'interno                             |  |  |
| R | Su tubo di legno, diritto all'interno                       |  |  |
| S | Senza nulla dentro, rovescio all'interno (codice deprecato) |  |  |
| T | Su cartone, rovescio all'interno                            |  |  |
| U | Su tubo di legno, rovescio all'interno                      |  |  |

### T52 - stato della pezza

codice usato per descrivere lo status di una pezza in relazione al controllo

Agenzia: eBIZ

tabella cod.: T52

File lista codici (Generic code): [http://www.ebiz.enea.it/moda-ml/repository/codelist/draft/gc\\_T52.xml](http://www.ebiz.enea.it/moda-ml/repository/codelist/draft/gc_T52.xml)

| Codice | Descrizione    | Note di adozione | Data di inserimento |
|--------|----------------|------------------|---------------------|
| 0      | primo carico   |                  |                     |
| C      | carico da reso |                  |                     |
| F      | ferma          |                  |                     |
| H      | in handling    |                  |                     |
| R      | resa           |                  |                     |
| S      | sospesa        |                  |                     |
| T      | spedibile      |                  |                     |

### T6 - confezione pezza - Imballo

codice che specifica il tipo di imballo esterno della pezza

Agenzia: eBIZ

tabella cod.: T6

File lista codici (Generic code): [http://www.ebiz.enea.it/moda-ml/repository/codelist/draft/gc\\_T6.xml](http://www.ebiz.enea.it/moda-ml/repository/codelist/draft/gc_T6.xml)

| Codice | Descrizione                                 | Note di adozione | Data di inserimento |
|--------|---|------------------|---------------------|
| 0      | Senza imballo                               |                  |                     |
| 1      | Totalmente imballata                        |                  |                     |
| 2      | Imballata, un lato aperto                   |                  |                     |
| 3      | Imballata, aperta sui due lati              |                  |                     |
| 4      | Imballata, un lato aperto e angolo in vista |                  |                     |
| 5      | Imballata in cartone                        |                  |                     |

|   |                |  |  |
|---|----------------|--|--|
| 6 | Doppio imballo |  |  |
|---|----------------|--|--|

### T8 - Trasporto - Modo

modo di trasporto, complessivo o relativo ad una tratta

Agenzia: eBIZ

tabella cod.: T8

File lista codici (Generic code): [http://www.ebiz.enea.it/moda-ml/repository/codelist/draft/gc\\_T8.xml](http://www.ebiz.enea.it/moda-ml/repository/codelist/draft/gc_T8.xml)

| <b>Codice</b> | <b>Descrizione</b>  | <b>Note di adozione</b> | <b>Data di inserimento</b> |
|---------------|---------------------|-------------------------|----------------------------|
| 1             | VIA MARE            |                         |                            |
| 10            | Corriere            |                         | 01/07/2013                 |
| 2             | FERROVIA            |                         |                            |
| 3             | SU GOMMA            |                         |                            |
| 4             | VIA AEREA           |                         |                            |
| 5             | POSTA               |                         |                            |
| 6             | VIA AEREA + NAVE    |                         |                            |
| 8             | VIA D'ACQUA INTERNA |                         |                            |
| 9             | MODO DA DEFINIRE    |                         |                            |