



<http://www.ebiz-tcf.eu>

DRAFT

GUIDA DI IMPLEMENTAZIONE

TRANSAZIONE "OFFERTA STOCK ABBIGLIAMENTO"

Versione: draft

Data di rilascio: 17/5/2019

Codice documento: G029

Documentazione Tecnica: <http://www.ebiz.enea.it>

Repository XML Schema: <http://www.ebiz.enea.it/moda-ml/repository/schema/draft/default.asp>

Repository guide: <http://www.ebiz.enea.it/moda-ml/repository/guide/draft/default.asp>

Nome file: G029-eBIZ-OffertaStockAbbigliamento.pdf

0. PREMESSA

Questo documento riporta una **proposta di aggiornamento** ed estensione delle specifiche eBIZ a partire dalla versione eBIZ rilasciata come CEN CWA 16667 nel 2013. Sotto la denominazione di 'versione Draft' viene infatti riportato il risultato di un ampio lavoro di analisi e consultazione finalizzato a sviluppare e mantenere le specifiche eBIZ.

In particolare il contenuto di questa proposta è il risultato di diverse attività, principalmente quelle svolte nel quadro del **progetto eBIZ 4.0** finanziato dalla Commissione Europea, call COS-DESIGN-2015-3-06, topic COS-2015-DESIGN-2.

I contenuti tecnici sono retrocompatibili con l'ultima versione ufficiale pubblicata. Ogni proposta aggiuntiva rispetto a quelle specifiche costituisce una proposta, non ancora una specifica accettata, ma verrà proposta nelle apposite sedi per essere accettata nelle future versioni eBIZ.

1. DESCRIZIONE DI BUSINESS

1.1 Scopo

Il documento Offerta Stock Abbigliamento serve per il caricamento elettronico delle informazioni sullo stock di un Trade o di un Produttore nel servizio e-Stockflow.

1.2 Generalità

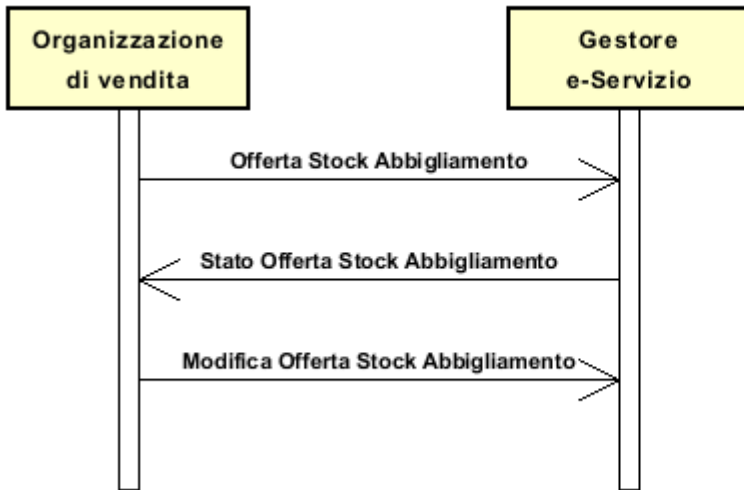
Il documento è emesso dal Trade o dal Produttore di abbigliamento allo scopo di creare una offerta di stock di abbigliamento nel servizio e-Stockflow

Ogni riga del documento deve riferirsi ad un solo articolo di stock in una ben precisa località.

La descrizione dell'articolo include la classificazione per categoria e sesso e l'assortimento taglie/colori.

1.3. Scenario applicativo

Offerta stock on-line



2. GUIDA ALLA IMPLEMENTAZIONE

2.1 Struttura generale del documento XML

Tutti i dati che possono essere scambiati tra le Parti con questa classe di documenti XML sono mostrati nella "Struttura del documento" (una visione semplificata dello schema) dove:

- i due numeri che seguono ciascun elemento indicano la sua "cardinalità" (numero minimo e massimo di ripetizioni ammesse); il numero minimo uguale a 0 indica un elemento opzionale, il numero minimo maggiore o uguale a 1 indica un elemento obbligatorio)
- il carattere grassetto denota gli elementi che sono "complessi semantici" ovvero aggregati di dati elementari costruiti ai fini della funzionalità e della riusabilità dell'informazione (gli elementi che sono contenuti in ogni elemento padre si individuano agevolmente per l'indentatura)
- il simbolo @ ed il carattere corsivo denotano un attributo dell'elemento che lo precede; qui la condizione d'uso (Required, Optional, ecc.) è indicata fra parentesi quadre

Struttura del documento XML

GARStockOffer

@msgfunction [Optional] [Default= OR]

@version [Optional] [Default= draft]

@useProfile [Optional]

```
| GSOheader 1-1  
| | msgN 1-1  
| | msgID 0-1  
| | msgDate 1-1  
| | @dateForm [Optional]  
| | refDoc 0-9  
| | @docType [Required]  
| | | docID 1-2  
| | | @numberingOrg [Optional]  
| | | docDate 0-1  
| | | @dateForm [Optional]  
| | | season 0-1  
| | | @numberingOrg [Optional]  
| | | @codeList [Optional]  
| | | @listName [Optional]  
| | | @listVersion [Optional]  
| | | itemID 0-1  
| | | attachment 0-1  
| | | @uid [Optional]  
| | | | fileName 0-1  
| | | | @numberingOrg [Optional]  
| | | | binaryObject 0-1  
| | | | @format [Optional]  
| | | | @mime [Optional]  
| | | | @encoding [Optional]  
| | | | @characterSet [Optional]  
| | | | externalReference 0-99  
| | | | | uri 1-1  
| | | | | @isURL [Optional] [Default= true]  
| | | | | mimeTypeCode 0-1  
| | | | | formatCode 0-1  
| | | | | encodingCode 0-1  
| | | | | characterSetCode 0-1  
| | supplier 1-1  
| | @logo [Optional]  
| | @sender [Optional]
```

- | id 1-1
- | @numberingOrg [Optional]
- | additionalIdentifier 0-9
- | @numberingOrg [Optional]
- | @idQualifier [Optional]
- | legalName 0-1
- | dept 0-1
- | subDept 0-1
- | person 0-1
- | @email [Optional]
- | @phone [Optional]
- | @fax [Optional]
- | street 0-1
- | city 0-1
- | subCountry 0-1
- | country 0-1
- | postCode 0-1

buyer 0-1

- | @logo [Optional]
- | @sender [Optional]
- | id 1-1
- | @numberingOrg [Optional]
- | additionalIdentifier 0-9
- | @numberingOrg [Optional]
- | @idQualifier [Optional]
- | legalName 0-1
- | dept 0-1
- | subDept 0-1
- | person 0-1
- | @email [Optional]
- | @phone [Optional]
- | @fax [Optional]
- | street 0-1
- | city 0-1
- | subCountry 0-1
- | country 0-1
- | postCode 0-1

GSObody 1-1

GSOitem 1-unbounded

- | @currency [Optional]
- | lineN 1-1
- | @VAT [Optional]
- | lineID 0-1
- | **refDoc 0-9**
- | @docType [Required]
- | docID 1-2
- | @numberingOrg [Optional]
- | docDate 0-1
- | @dateForm [Optional]
- | season 0-1
- | @numberingOrg [Optional]
- | @codeList [Optional]
- | @listName [Optional]
- | @listVersion [Optional]
- | itemID 0-1
- | **attachment 0-1**
- | @uid [Optional]
- | | fileName 0-1
- | | @numberingOrg [Optional]
- | | binaryObject 0-1

- | @format [Optional]
- | @mime [Optional]
- | @encoding [Optional]
- | @characterSet [Optional]
- | **externalReference 0-99**
- | | uri 1-1
- | | | @isURL [Optional] [Default= true]
- | | | mimeTypeCode 0-1
- | | | formatCode 0-1
- | | | encodingCode 0-1
- | | | characterSetCode 0-1

garmentCategory 1-1

- | @numberingOrg [Optional]
- | | artGroup 0-1
- | | | @numberingOrg [Optional]
- | | | @codeList [Optional]
- | | | @listName [Optional]
- | | | @listVersion [Optional]
- | | artSubGroup 0-1
- | | | @numberingOrg [Optional]
- | | | @codeList [Optional]
- | | | @listName [Optional]
- | | | @listVersion [Optional]
- | | artSex 0-1
- | | | @numberingOrg [Optional]
- | | | @codeList [Optional]
- | | | @listName [Optional]
- | | | @listVersion [Optional]
- | | season 0-1
- | | | @numberingOrg [Optional]
- | | | @codeList [Optional]
- | | | @listName [Optional]
- | | | @listVersion [Optional]

goodsClassification 0-9

- | | macroClass 0-1
- | | | @numberingOrg [Optional]
- | | | @codeList [Optional]
- | | | @listName [Optional]
- | | | @listVersion [Optional]
- | | class 0-1
- | | | @numberingOrg [Optional]
- | | | @codeList [Optional]
- | | | @listName [Optional]
- | | | @listVersion [Optional]
- | | subclass 0-1
- | | | @numberingOrg [Optional]
- | | | @codeList [Optional]
- | | | @listName [Optional]
- | | | @listVersion [Optional]

- | | note 0-99
- | | | @numberingOrg [Optional]
- | | | @codeList [Optional]
- | | | @noteLabel [Optional]

- | | tradeMark 0-1
- | | commerceText 0-unbounded
- | | | @ln [Optional]

garmentCode 1-1

- | | @numberingOrg [Optional]

- scegli -

garmentCodeB 1-1

- | | @numberingOrg [Optional]

```

| | | | mod 1-1
| | | |   @numberingOrg [Optional]
| | | |   @codeList [Optional]
| | | |   @listName [Optional]
| | | |   @listVersion [Optional]
| | | | fabric 0-1
| | | |   @numberingOrg [Optional]
| | | |   @codeList [Optional]
| | | |   @listName [Optional]
| | | |   @listVersion [Optional]
| | | | color 0-1
| | | |   @numberingOrg [Optional]
| | | |   @codeList [Optional]
| | | |   @listName [Optional]
| | | |   @listVersion [Optional]
| | | | garmentVariant 0-9
| | | |   variantType 1-1
| | | |     @numberingOrg [Optional]
| | | |     @codeList [Optional]
| | | |     @listName [Optional]
| | | |     @listVersion [Optional]
| | | |   variantCode 1-1
| | | |     @numberingOrg [Optional]
| | | |     @codeList [Optional]
| | | |     @listName [Optional]
| | | |     @listVersion [Optional]
| | | | drop 0-1
| | | |   @codeList [Optional]
| | | | size 0-1
| | | |   @codeList [Optional]
| | | | artGroup 0-1
| | | |   @numberingOrg [Optional]
| | | |   @codeList [Optional]
| | | |   @listName [Optional]
| | | |   @listVersion [Optional]
| | | | added 0-9
| | | |   @numberingOrg [Optional]
| | | |   @addType [Optional]
| | | | description 0-unbounded
| | | |   @ln [Optional]
| | | | - oppure -
| | | |   garmentCodeA 1-1
| | | |     art 1-1
| | | |       @numberingOrg [Optional]
| | | |       @codeList [Optional]
| | | |       @listName [Optional]
| | | |       @listVersion [Optional]
| | | |     description 0-unbounded
| | | |     @ln [Optional]
| | | | - fine scelta -
| | | | qty 1-1
| | | |   @um [Required]
| | | | readyToSendDate 0-1
| | | |   @dateForm [Optional]
| | | | price 1-1
| | | |   @um [Optional]
| | | |   @priceQualifier [Optional] [Default= NET]
| | | |   @currency [Optional]
| | | | csRange 1-99
| | | |   @numberingOrg [Optional]
| | | |   @sizeSystemNat [Optional]

```

| @sizeSystemSeg [Optional]
 | @sizeSystemBase [Optional]
 | @sizeSystemID [Optional]
 | color 0-1
 | @numberingOrg [Optional]
 | @codeList [Optional]
 | @listName [Optional]
 | @listVersion [Optional]
 | **garmentVariant 0-9**
 | variantType 1-1
 | @numberingOrg [Optional]
 | @codeList [Optional]
 | @listName [Optional]
 | @listVersion [Optional]
 | variantCode 1-1
 | @numberingOrg [Optional]
 | @codeList [Optional]
 | @listName [Optional]
 | @listVersion [Optional]
 | drop 0-1
 | @codeList [Optional]
 | **sizeMatrix 1-1**
 | **sizeRow 1-99**
 | additionalComponentCode 0-9
 | @numberingOrg [Optional]
 | @codeList [Optional]
 | @listName [Optional]
 | @listVersion [Optional]
 | drop 0-1
 | @codeList [Optional]
 | size 1-1
 | @codeList [Optional]
 | qty 0-1
 | @um [Required]
 | **itemsList 0-1**
 | qualityLevel 0-1
 | @numberingOrg [Optional]
 | @codeList [Optional]
 | @listName [Optional]
 | @listVersion [Optional]
 | **itemIdentification 1-unbounded**
 | serialN 1-9
 | @numberingOrg [Optional]
 | @idQualifier [Optional]
 | **stockAddress 1-1**
 | @numberingOrg [Optional]
 | city 1-1
 | subCountry 1-1
 | country 1-1
 | **dtScheme 0-1**
 | @taxType [Required]
 | taxCategory 0-1
 | taxRate 0-1
 | legalRef 0-1
 | @codeList [Required]
 | note 0-99
 | @numberingOrg [Optional]
 | @codeList [Optional]
 | @noteLabel [Optional]
 | note 0-99
 | @numberingOrg [Optional]

| | | @codeList [Optional]
| | | @noteLabel [Optional]

2.2 Descrizione di dettaglio degli elementi del documento

Nelle tabelle seguenti vengono presentati tutti gli elementi (complessi e semplici) utilizzati in questo documento. La descrizione comprende: 1) informazioni proprie dell'elemento: tag, nome dell'elemento, breve descrizione, tipo di dato e vincoli sintattici; 2) informazioni relative all'uso dell'elemento in una particolare collocazione nel documento: xpath ed eventuali note relative a tale uso.

2.2.1 Elementi complessi (Aggregate Business Information Entities)

Sono elementi complessi gli elementi il cui contenuto è costituito da altri elementi (figli). Gli elementi complessi sono ordinati alfabeticamente.

attachment	un documento allegato. Un allegato può fare riferimento a un documento esterno o essere incluso nel documento scambiato (XPath GARStockOffer/GSObody/GSOitem/refDoc/attachment) 0-1 (XPath GARStockOffer/GSOheader/refDoc/attachment) 0-1
buyer	dati del Cliente (parte che acquista il bene o il servizio oggetto del processo di collaborazione corrente) - tipo base: Nad, (XPath GARStockOffer/GSOheader/buyer) 0-1
csRange	assortimento taglia colore di un articolo fashion (XPath GARStockOffer/GSObody/GSOitem/csRange) 1-99
dtScheme	dati usabili per dichiarare la tassa o imposta applicata (XPath GARStockOffer/GSObody/GSOitem/dtScheme) 0-1 - note: <i>alternativo raccomandato all'uso dell'attributo @VAT</i>
externalReference	informazioni su un oggetto esterno al documento, ad esempio un documento memorizzato in una locazione remota (XPath GARStockOffer/GSOheader/refDoc/attachment/externalReference) 0-99 (XPath GARStockOffer/GSObody/GSOitem/refDoc/attachment/externalReference) 0-99
garmentCategory	classificazione di un articolo di abbigliamento (XPath GARStockOffer/GSObody/GSOitem/garmentCategory) 1-1
garmentCode	codifica dell'articolo di abbigliamento (XPath GARStockOffer/GSObody/GSOitem/garmentCode) 1-1
garmentCodeA	codifica dell'articolo di abbigliamento - tipo A (XPath GARStockOffer/GSObody/GSOitem/garmentCode/garmentCodeA) 1-1 - note: <i>qui deve indicarsi l'eventuale barcode EAN-13 o EAN-8</i>
garmentCodeB	codifica dell'articolo di abbigliamento - tipo B (XPath GARStockOffer/GSObody/GSOitem/garmentCode/garmentCodeB) 1-1
garmentVariant	variante prodotto abbigliamento (XPath GARStockOffer/GSObody/GSOitem/garmentCode/garmentCodeB/garmentVariant) 0-9 (XPath GARStockOffer/GSObody/GSOitem/csRange/garmentVariant) 0-9 - note: <i>usare solo se non già indicato nella codifica dell'articolo</i>
goodsClassification	Classificazione merceologica del bene. (XPath GARStockOffer/GSObody/GSOitem/garmentCategory/goodsClassification) 0-9
GSObody	corpo del documento OFFERTA STOCK ABBIGLIAMENTO (XPath GARStockOffer/GSObody) 1-1
GSOheader	Testata di documento di gestione di STOCK FASHION on-line (XPath GARStockOffer/GSOheader) 1-1

GSOitem	riga del documento OFFERTA STOCK ABBIGLIAMENTO (XPath GARStockOffer/GSObody/GSOitem) 1-unbounded
itemIdentification	identificazione seriale di una unità di prodotto (XPath GARStockOffer/GSObody/GSOitem/csRange/sizeMatrix/sizeRow/itemsList/itemIdentification) 1-unbounded - note: <i>identificazione di una singola unità di prodotto contenuta nella lista</i>
itemsList	lista delle singole unità di prodotto (XPath GARStockOffer/GSObody/GSOitem/csRange/sizeMatrix/sizeRow/itemsList) 0-1 - note: <i>l'uso in questa posizione è alternativo al suo uso nell'elemento di riga documento</i>
refDoc	identificazione di un documento di riferimento ed eventualmente di un suo item (riga) (XPath GARStockOffer/GSObody/GSOitem/refDoc) 0-9 (XPath GARStockOffer/GSOheader/refDoc) 0-9
sizeMatrix	matrice delle taglie di un prodotto di abbigliamento (XPath GARStockOffer/GSObody/GSOitem/csRange/sizeMatrix) 1-1
sizeRow	riga della matrice delle taglie di un prodotto di abbigliamento (XPath GARStockOffer/GSObody/GSOitem/csRange/sizeMatrix/sizeRow) 1-99
stockAddress	località dove uno stock è fisicamente collocato (XPath GARStockOffer/GSObody/GSOitem/stockAddress) 1-1
supplier	dati del Fornitore (parte che fornisce il bene o il servizio oggetto del processo di collaborazione corrente) - tipo base: Nad, (XPath GARStockOffer/GSOheader/supplier) 1-1

2.2.2 Elementi semplici (Basic Business Information Entities)

Sono elementi semplici gli elementi il cui contenuto è caratterizzato da un data type e da un dominio di valori. Gli elementi semplici sono ordinati alfabeticamente.

added	elemento aggiuntivo di codifica, non includibile nei precedenti - tipo base: string, lunghezza max: 80, (XPath GARStockOffer/GSObody/GSOitem/garmentCode/garmentCodeB/added) 0-9
additionalComponentCode	Codice identificativo addizionale di un prodotto fashion o di una sua parte (è un'ulteriore codifica dell'articolo, ma non fa parte dei codici che lo identificano). Non si tratta di un identificatore seriale. - tipo base: string, (XPath GARStockOffer/GSObody/GSOitem/csRange/sizeMatrix/sizeRow/additionalComponentCode) 0-9
additionalIdentifier	codice identificativo aggiuntivo della Parte in causa (Cliente, Fornitore, Destinatario merce ecc..), ad esempio per registri delle dogane o altri registri - tipo base: string, lunghezza max: 15, (XPath GARStockOffer/GSOheader/supplier/additionalIdentifier) 0-9 - note: <i>identificatori ad esempio per registri esportazioni, come MID (Manufacturer Identification Code), EORI (E.O.R.I. - Economic Operator Registration and Identification)</i> (XPath GARStockOffer/GSOheader/buyer/additionalIdentifier) 0-9 Best Practice - note: <i>identificatori ad esempio per registri esportazioni, come MID (Manufacturer Identification Code), EORI (E.O.R.I. - Economic Operator Registration and Identification)</i>
@addType	qualificatore dell'elemento aggiuntivo di codifica di un prodotto - tipo base: string, tabella cod.: T44 http://www.ebiz.enea.it/moda-ml/repository/codelist/draft/gc_T44.xml

	<p>(XPath GARStockOffer/GSObody/GSOitem/garmentCode/garmentCodeB/added/@addType) [Optional]</p> <p>- nota: <i>addType</i> consente di indicare il significato dell'elemento <i>added</i>; si consiglia fortemente di utilizzarlo sempre.</p>
art	<p>codice articolo del prodotto</p> <p>- tipo base: string, lunghezza max: 80,</p> <p>(XPath GARStockOffer/GSObody/GSOitem/garmentCode/garmentCodeA/art) 1-1</p>
artGroup	<p>codice che identifica la famiglia del prodotto</p> <p>- tipo base: string, lunghezza max: 40,</p> <p>(XPath GARStockOffer/GSObody/GSOitem/garmentCode/garmentCodeB/artGroup) 0-1</p> <p>(XPath GARStockOffer/GSObody/GSOitem/garmentCategory/artGroup) 0-1</p>
artSex	<p>codice che identifica il sesso di destinazione di un prodotto fashion</p> <p>- tipo base: string, lunghezza max: 15,</p> <p>(XPath GARStockOffer/GSObody/GSOitem/garmentCategory/artSex) 0-1</p>
artSubGroup	<p>codice che identifica la sotto-famiglia di un prodotto</p> <p>- tipo base: string, lunghezza max: 40,</p> <p>(XPath GARStockOffer/GSObody/GSOitem/garmentCategory/artSubGroup) 0-1</p>
binaryObject	<p>oggetto binario di grandi dimensioni contenente un documento allegato</p> <p>- tipo base: base64Binary,</p> <p>(XPath GARStockOffer/GSOheader/refDoc/attachment/binaryObject) 0-1</p> <p>(XPath GARStockOffer/GSObody/GSOitem/refDoc/attachment/binaryObject) 0-1</p>
@characterSet	<p>set di caratteri dell'oggetto binario, se il tipo mime e' testo</p> <p>- tipo base: normalizedString,</p> <p>(XPath GARStockOffer/GSObody/GSOitem/refDoc/attachment/binaryObject/@characterSet) [Optional]</p> <p>(XPath GARStockOffer/GSOheader/refDoc/attachment/binaryObject/@characterSet) [Optional]</p>
characterSetCode	<p>il set di caratteri del documento esterno</p> <p>- tipo base: normalizedString,</p> <p>(XPath GARStockOffer/GSObody/GSOitem/refDoc/attachment/externalReference/characterSetCode) 0-1</p> <p>(XPath GARStockOffer/GSOheader/refDoc/attachment/externalReference/characterSetCode) 0-1</p>
city	<p>nome della città</p> <p>- tipo base: string, lunghezza max: 40,</p> <p>(XPath GARStockOffer/GSOheader/buyer/city) 0-1</p> <p>(XPath GARStockOffer/GSOheader/supplier/city) 0-1</p> <p>(XPath GARStockOffer/GSObody/GSOitem/stockAddress/city) 1-1</p>
class	<p>Codice indicante la categoria (macro-classe, classe o sotto-classe) di un sistema di classificazione della merce a cui appartiene l'articolo.</p> <p>- tipo base: string,</p> <p>(XPath GARStockOffer/GSObody/GSOitem/garmentCategory/goodsClassification/class) 0-1</p>
@codeList	<p>specifica l'indirizzo di rete (URL) dove si trova la lista di codici usati per istanziare l'elemento</p> <p>- tipo base: string, lunghezza max: 255,</p> <p>(XPath GARStockOffer/GSObody/GSOitem/garmentCategory/goodsClassification/macroClass/@codeList) [Optional]</p> <p>(XPath GARStockOffer/GSObody/GSOitem/garmentCategory/artGroup/@codeList) [Optional]</p> <p>- nota: <i>questo attributo dovrebbe essere usato in ALTERNATIVA agli altri</i></p> <p>(XPath GARStockOffer/GSObody/GSOitem/garmentCategory/artSubGroup/@codeList) [Optional]</p> <p>- nota: <i>questo attributo dovrebbe essere usato in ALTERNATIVA agli altri</i></p>

(XPath GARStockOffer/GSObody/GSOitem/garmentCategory/artSex/@codeList) [Optional]

- nota: *questo attributo dovrebbe essere usato in ALTERNATIVA agli altri*

(XPath GARStockOffer/GSObody/GSOitem/refDoc/season/@codeList) [Optional]

(XPath GARStockOffer/GSObody/GSOitem/garmentCategory/season/@codeList) [Optional]

(XPath GARStockOffer/GSObody/GSOitem/csRange/drop/@codeList) [Optional]

(XPath GARStockOffer/GSObody/GSOitem/csRange/sizeMatrix/sizeRow/additionalComponentCode/@codeList) [Optional]

(XPath GARStockOffer/GSObody/GSOitem/csRange/garmentVariant/variantCode/@codeList) [Optional]

- nota: *questo attributo dovrebbe essere usato in ALTERNATIVA agli altri*

(XPath GARStockOffer/GSObody/GSOitem/csRange/color/@codeList) [Optional]

- nota: *questo attributo potrebbe essere usato in alternativa agli altri*

(XPath GARStockOffer/GSObody/GSOitem/csRange/garmentVariant/variantType/@codeList) [Optional]

- nota: *questo attributo dovrebbe essere usato in ALTERNATIVA agli altri*

(XPath GARStockOffer/GSObody/GSOitem/csRange/sizeMatrix/sizeRow/drop/@codeList) [Optional]

(XPath GARStockOffer/GSObody/GSOitem/dtScheme/note/@codeList) [Optional]

- nota: *deve usarsi per esplicitare (URL) la lista dei codici usati in "noteLabel"*

"

(XPath GARStockOffer/GSObody/GSOitem/note/@codeList) [Optional]

- nota: *deve usarsi per esplicitare (URL) la lista dei codici usati in "noteLabel"*

"

(XPath GARStockOffer/GSObody/GSOitem/dtScheme/legalRef/@codeList) [Required]

(XPath GARStockOffer/GSObody/GSOitem/csRange/sizeMatrix/sizeRow/size/@codeList) [Optional]

(XPath GARStockOffer/GSObody/GSOitem/csRange/sizeMatrix/sizeRow/itemsList/qualityLevel/@codeList) [Optional]

(XPath GARStockOffer/GSObody/GSOitem/garmentCode/garmentCodeA/art/@codeList) [Optional]

- nota: *questo attributo dovrebbe essere usato in ALTERNATIVA agli altri*

(XPath GARStockOffer/GSObody/GSOitem/garmentCode/garmentCodeB/mod/@codeList) [Optional]

- nota: *questo attributo dovrebbe essere usato in ALTERNATIVA agli altri*

(XPath GARStockOffer/GSObody/GSOitem/garmentCode/garmentCodeB/fabric/@codeList) [Optional]

- nota: *questo attributo dovrebbe essere usato in ALTERNATIVA agli altri*

(XPath GARStockOffer/GSObody/GSOitem/garmentCategory/note/@codeList) [Optional]

- nota: *deve usarsi per esplicitare (URL) la lista dei codici usati in "noteLabel"*

"

(XPath GARStockOffer/GSObody/GSOitem/garmentCategory/goodsClassification/class/@codeList) [Optional]

(XPath GARStockOffer/GSObody/GSOitem/garmentCategory/goodsClassification/subClass/@codeList) [Optional]

(XPath GARStockOffer/GSObody/GSOitem/garmentCode/garmentCodeB/color/@codeList) [Optional]

- nota: *questo attributo potrebbe essere usato in alternativa agli altri*

(XPath GARStockOffer/GSObody/GSOitem/garmentCode/garmentCodeB/size/@codeList) [Optional]

(XPath GARStockOffer/GSObody/GSOitem/garmentCode/garmentCodeB/artGroup/@codeList) [Optional]

- nota: *questo attributo dovrebbe essere usato in ALTERNATIVA agli altri*

(XPath GARStockOffer/GSObody/GSOitem/garmentCode/garmentCodeB/drop/@codeList) [Optional]

(XPath GARStockOffer/GSObody/GSOitem/garmentCode/garmentCodeB/garmentVariant/variantType/@codeList) [Optional]

- nota: *questo attributo dovrebbe essere usato in ALTERNATIVA agli altri*

(XPath GARStockOffer/GSObody/GSOitem/garmentCode/garmentCodeB/garmentVariant/variantCode/@codeList) [Optional]

- nota: *questo attributo dovrebbe essere usato in ALTERNATIVA agli altri*

	(XPath GARStockOffer/GSOheader/refDoc/season/@codeList) [Optional]
color	<p>codice della variante colore, quando non incluso nel codice modello o tessuto</p> <p>- tipo base: string, lunghezza max: 15, (XPath GARStockOffer/GSObody/GSOitem/csRange/color) 0-1</p> <p>- note: usare solo se non già indicato nella codifica dell'articolo (XPath GARStockOffer/GSObody/GSOitem/garmentCode/garmentCodeB/color) 0-1</p>
commerceText	<p>testo usato per la descrizione commerciale estesa di un prodotto</p> <p>- tipo base: string, lunghezza max: 400, (XPath GARStockOffer/GSObody/GSOitem/commerceText) 0-unbounded</p> <p>- note: Una sola istanza di questo elemento per ogni diverso valore dell'attributo 'In' (lingua)</p>
country	<p>codice della nazione</p> <p>- tipo base: string, tabella cod.: T10 http://www.ebiz.enea.it/moda-ml/repository/codelist/draft/gc_T10.xml (XPath GARStockOffer/GSObody/GSOitem/stockAddress/country) 1-1 (XPath GARStockOffer/GSOheader/buyer/country) 0-1 (XPath GARStockOffer/GSOheader/supplier/country) 0-1</p>
@currency	<p>valuta in cui è espresso un dato monetario</p> <p>- tipo base: string, tabella cod.: T9 http://www.ebiz.enea.it/moda-ml/repository/codelist/draft/gc_T9.xml (XPath GARStockOffer/GSObody/GSOitem/price/@currency) [Optional]</p> <p>- nota: Valuta a cui si riferisce il prezzo. (XPath GARStockOffer/GSObody/GSOitem/@currency) [Optional]</p> <p>- nota: questa è la valuta del prezzo di offerta dello stock in questione. DEP RECATO: se possibile utilizzare l'attributo a livello di intero documento (msg Currency), altrimenti indicare la currency all'interno dell'elemento price della linea</p>
@dateForm	<p>formato in cui è espressa la data</p> <p>- tipo base: string, tabella cod.: NT29 http://www.ebiz.enea.it/moda-ml/repository/codelist/draft/gc_NT29.xml (XPath GARStockOffer/GSOheader/refDoc/docDate/@dateForm) [Optional] (XPath GARStockOffer/GSObody/GSOitem/readyToSendDate/@dateForm) [Optional] (XPath GARStockOffer/GSOheader/msgDate/@dateForm) [Optional] (XPath GARStockOffer/GSObody/GSOitem/refDoc/docDate/@dateForm) [Optional]</p>
dept	<p>nome o codice di una unità (Divisione, Ufficio, Stabilimento) contattata all'interno della Parte</p> <p>- tipo base: string, lunghezza max: 40, (XPath GARStockOffer/GSOheader/buyer/dept) 0-1 (XPath GARStockOffer/GSOheader/supplier/dept) 0-1</p>
description	<p>descrizione in testo libero. Il contenuto dell'elemento deve essere unico, eventualmente tradotto e ripetuto in più lingue (quindi ogni istanza ha lingua differente).</p> <p>- tipo base: string, lunghezza max: 250, (XPath GARStockOffer/GSObody/GSOitem/garmentCode/garmentCodeA/description) 0-unbounded</p> <p>- note: Descrizione riferita al prodotto (XPath GARStockOffer/GSObody/GSOitem/garmentCode/garmentCodeB/description) 0-unbounded</p> <p>- note: Descrizione riferita al prodotto</p>
docDate	<p>data di emissione del documento in oggetto, espressa in uno dei formati: AA-AA-MM-GG, AAAA-MM-GG:HH-MM o AAAA-SS (cioè anno-settimana)</p> <p>- tipo base: string, (XPath GARStockOffer/GSObody/GSOitem/refDoc/docDate) 0-1 (XPath GARStockOffer/GSOheader/refDoc/docDate) 0-1</p>

docID	numero identificativo del documento referenziato (dalla versione 2008-1 se ne sconsiglia l'uso in testata (è sostituito da msgID) - tipo base: string, lunghezza max: 80, (XPath GARStockOffer/GSObody/GSOitem/refDoc/docID) 1-2 (XPath GARStockOffer/GSOheader/refDoc/docID) 1-2
@docType	tipo del documento cui si fa riferimento - tipo base: string, tabella cod.: T21 http://www.ebiz.enea.it/moda-ml/repository/codelist/draft/gc_T21.xml (XPath GARStockOffer/GSObody/GSOitem/refDoc/@docType) [Required] (XPath GARStockOffer/GSOheader/refDoc/@docType) [Required]
drop	codice drop del capo di confezione - tipo base: string, lunghezza max: 15, (XPath GARStockOffer/GSObody/GSOitem/csRange/drop) 0-1 - note: usare solo se non già indicato nella codifica dell'articolo (XPath GARStockOffer/GSObody/GSOitem/garmentCode/garmentCodeB/drop) 0-1 - note: <i>Indicare il drop qui se è unico per tutte le taglie del modello. Altrimenti indicarlo all'interno dell'elemento csRange.</i> (XPath GARStockOffer/GSObody/GSOitem/csRange/sizeMatrix/sizeRow/drop) 0-1 - note: <i>DEPRECATO, in ogni caso usare solo se non già indicato nella codifica dell'articolo o csRange</i>
@email	indirizzo di posta elettronica di una persona contattata - tipo base: string, lunghezza max: 250, (XPath GARStockOffer/GSOheader/buyer/person/@email) [Optional] (XPath GARStockOffer/GSOheader/supplier/person/@email) [Optional]
@encoding	algoritmo di decodifica dell'oggetto binario - tipo base: normalizedString, (XPath GARStockOffer/GSOheader/refDoc/attachment/binaryObject/@encoding) [Optional] (XPath GARStockOffer/GSObody/GSOitem/refDoc/attachment/binaryObject/@encoding) [Optional]
encodingCode	l'algoritmo di codifica / decodifica utilizzato con l'oggetto esterno - tipo base: normalizedString, (XPath GARStockOffer/GSObody/GSOitem/refDoc/attachment/externalReference/encodingCode) 0-1 (XPath GARStockOffer/GSOheader/refDoc/attachment/externalReference/encodingCode) 0-1
fabric	codice tessuto del capo di confezione - tipo base: string, lunghezza max: 15, (XPath GARStockOffer/GSObody/GSOitem/garmentCode/garmentCodeB/fabric) 0-1
@fax	numero di fax di una persona contattata - tipo base: string, lunghezza max: 35, (XPath GARStockOffer/GSOheader/supplier/person/@fax) [Optional] (XPath GARStockOffer/GSOheader/buyer/person/@fax) [Optional]
fileName	nome identificativo univoco del file - tipo base: string, lunghezza max: 255, (XPath GARStockOffer/GSObody/GSOitem/refDoc/attachment/fileName) 0-1 (XPath GARStockOffer/GSOheader/refDoc/attachment/fileName) 0-1
@format	formato del contenuto binario - tipo base: string, (XPath GARStockOffer/GSOheader/refDoc/attachment/binaryObject/@format) [Optional] (XPath GARStockOffer/GSObody/GSOitem/refDoc/attachment/binaryObject/@format) [Optional]

formatCode	<p>il formato dell'oggetto esterno</p> <ul style="list-style-type: none"> - tipo base: normalizedString, <p>(XPath GARStockOffer/GSObody/GSOitem/refDoc/attachment/externalReference/formatCode) 0-1 (XPath GARStockOffer/GSOheader/refDoc/attachment/externalReference/formatCode) 0-1</p>
id	<p>codice identificativo primario della Parte in causa (Cliente, Fornitore, Destinatario merce ecc.), si raccomanda il formato: codice nazione (ISO 3166) + partita IVA (11crt), con il qualificatore "numberingOrg"= MF</p> <ul style="list-style-type: none"> - tipo base: string, lunghezza max: 15, <p>(XPath GARStockOffer/GSOheader/buyer/id) 1-1 (XPath GARStockOffer/GSOheader/supplier/id) 1-1</p>
@idQualifier	<p>Qualificatore che distingue l'identificativo.</p> <ul style="list-style-type: none"> - tipo base: string, <p>(XPath GARStockOffer/GSOheader/supplier/additionalIdentifier/@idQualifier) [Optional]</p> <p>- nota: <i>questo attributo va utilizzato nel caso che numberingOrg non sia sufficiente o adeguato a indicare la natura dell'identificatore</i> (XPath GARStockOffer/GSObody/GSOitem/csRange/sizeMatrix/sizeRow/itemsList/itemIdentification/serialN/@idQualifier) [Optional]</p> <p>- nota: <i>questo attributo va utilizzato nel caso che numberingOrg non sia sufficiente a indicare la natura del seriale</i> (XPath GARStockOffer/GSOheader/buyer/additionalIdentifier/@idQualifier) [Optional]</p> <p>- nota: <i>questo attributo va utilizzato nel caso che numberingOrg non sia sufficiente o adeguato a indicare la natura dell'identificatore</i></p>
@isURL	<p>indica se l'elemento a cui si riferisce e' un URL (true) oppure no (false)</p> <ul style="list-style-type: none"> - tipo base: boolean, <p>(XPath GARStockOffer/GSOheader/refDoc/attachment/externalReference/uri/@isURL) [Optional] [Default= true]</p> <p>- nota: <i>l'uso di URL è raccomandato</i> (XPath GARStockOffer/GSObody/GSOitem/refDoc/attachment/externalReference/uri/@isURL) [Optional] [Default= true]</p> <p>- nota: <i>l'uso di URL è raccomandato</i></p>
itemID	<p>numero che contraddistingue la riga/item del documento in oggetto</p> <ul style="list-style-type: none"> - tipo base: string, lunghezza max: 6, <p>(XPath GARStockOffer/GSObody/GSOitem/refDoc/itemID) 0-1 (XPath GARStockOffer/GSOheader/refDoc/itemID) 0-1</p>
legalName	<p>ragione sociale della Parte</p> <ul style="list-style-type: none"> - tipo base: string, lunghezza max: 250, <p>(XPath GARStockOffer/GSOheader/supplier/legalName) 0-1 (XPath GARStockOffer/GSOheader/buyer/legalName) 0-1</p>
legalRef	<p>riferimento legislativo della categoria di imposta o tassa</p> <ul style="list-style-type: none"> - tipo base: string, <p>(XPath GARStockOffer/GSObody/GSOitem/dtScheme/legalRef) 0-1</p>
lineID	<p>identificatore univoco che contraddistingue la riga del documento di business; e' assegnato dal soggetto che emette il documento.</p> <ul style="list-style-type: none"> - tipo base: string, lunghezza max: 30, <p>(XPath GARStockOffer/GSObody/GSOitem/lineID) 0-1</p>
lineN	<p>numero che contraddistingue la riga del presente messaggio (documento xml); è assegnato dal soggetto che emette il documento. Solitamente è un progressivo, ma non sempre.</p> <ul style="list-style-type: none"> - tipo base: positiveInteger, min incluso: 1, max incluso: 9999, <p>(XPath GARStockOffer/GSObody/GSOitem/lineN) 1-1</p>

<p>@listName</p>	<p>il nome della lista di codici usati per istanziare l'elemento (può avere intento descrittivo, p.es. 'tecnologie di stampa', oppure non averlo, ad es. 'T264')</p> <p>- tipo base: string, lunghezza max: 40,</p> <p>(XPath GARStockOffer/GSObody/GSOitem/garmentCode/garmentCodeB/artGroup/@listName) [Optional]</p> <p>- nota: questo attributo dovrebbe essere usato sempre in abbinamento a "n umberingOrg"</p> <p>(XPath GARStockOffer/GSObody/GSOitem/csRange/sizeMatrix/sizeRow/itemsList/qualityLevel/@listName) [Optional]</p> <p>(XPath GARStockOffer/GSObody/GSOitem/garmentCode/garmentCodeB/fabric/@listName) [Optional]</p> <p>- nota: questo attributo dovrebbe essere usato sempre in abbinamento a "n umberingOrg"</p> <p>(XPath GARStockOffer/GSObody/GSOitem/garmentCategory/artSex/@listName) [Optional]</p> <p>- nota: questo attributo dovrebbe essere usato sempre in abbinamento a "n umberingOrg"</p> <p>(XPath GARStockOffer/GSObody/GSOitem/garmentCategory/goodsClassification/class/@listName) [Optional]</p> <p>(XPath GARStockOffer/GSObody/GSOitem/garmentCategory/goodsClassification/subClass/@listName) [Optional]</p> <p>(XPath GARStockOffer/GSObody/GSOitem/csRange/color/@listName) [Optional]</p> <p>- nota: questo attributo dovrebbe essere usato sempre in abbinamento a "n umberingOrg"</p> <p>(XPath GARStockOffer/GSObody/GSOitem/garmentCode/garmentCodeB/garmentVariant/variantType/@listName) [Optional]</p> <p>- nota: questo attributo dovrebbe essere usato sempre in abbinamento a "n umberingOrg"</p> <p>(XPath GARStockOffer/GSObody/GSOitem/garmentCode/garmentCodeB/color/@listName) [Optional]</p> <p>- nota: questo attributo dovrebbe essere usato sempre in abbinamento a "n umberingOrg"</p> <p>(XPath GARStockOffer/GSObody/GSOitem/refDoc/season/@listName) [Optional]</p> <p>(XPath GARStockOffer/GSObody/GSOitem/garmentCode/garmentCodeB/garmentVariant/variantCode/@listName) [Optional]</p> <p>- nota: questo attributo dovrebbe essere usato sempre in abbinamento a "n umberingOrg"</p> <p>(XPath GARStockOffer/GSOheader/refDoc/season/@listName) [Optional]</p> <p>(XPath GARStockOffer/GSObody/GSOitem/csRange/sizeMatrix/sizeRow/additionalComponentCode/@listName) [Optional]</p> <p>(XPath GARStockOffer/GSObody/GSOitem/csRange/garmentVariant/variantType/@listName) [Optional]</p> <p>- nota: questo attributo dovrebbe essere usato sempre in abbinamento a "n umberingOrg"</p> <p>(XPath GARStockOffer/GSObody/GSOitem/garmentCategory/artGroup/@listName) [Optional]</p> <p>- nota: questo attributo dovrebbe essere usato sempre in abbinamento a "n umberingOrg"</p> <p>(XPath GARStockOffer/GSObody/GSOitem/garmentCategory/season/@listName) [Optional]</p> <p>(XPath GARStockOffer/GSObody/GSOitem/garmentCode/garmentCodeB/mod/@listName) [Optional]</p> <p>- nota: questo attributo dovrebbe essere usato sempre in abbinamento a "n umberingOrg"</p> <p>(XPath GARStockOffer/GSObody/GSOitem/garmentCategory/artSubGroup/@listName) [Optional]</p> <p>- nota: questo attributo dovrebbe essere usato sempre in abbinamento a "n umberingOrg"</p> <p>(XPath GARStockOffer/GSObody/GSOitem/garmentCode/garmentCodeA/art/@listName) [Optional]</p> <p>- nota: questo attributo dovrebbe essere usato sempre in abbinamento a "n umberingOrg"</p>
------------------	--

	<p>(XPath GARStockOffer/GSObody/GSOitem/csRange/garmentVariant/variantCode/ @listName) [Optional]</p> <p>- nota: questo attributo dovrebbe essere usato sempre in abbinamento a "n umberingOrg"</p> <p>(XPath GARStockOffer/GSObody/GSOitem/garmentCategory/ goodsClassification/macroClass/@listName) [Optional]</p>
@listVersion	<p>specifica la versione della lista di codici usati per istanziare l'elemento</p> <p>- tipo base: string, lunghezza max: 6,</p> <p>(XPath GARStockOffer/GSObody/GSOitem/garmentCode/ garmentCodeB/color/@listVersion) [Optional]</p> <p>- nota: questo attributo dovrebbe essere usato sempre in abbinamento a "n umberingOrg" e "listName"</p> <p>(XPath GARStockOffer/GSObody/GSOitem/garmentCode/ garmentCodeB/fabric/@listVersion) [Optional]</p> <p>- nota: questo attributo dovrebbe essere usato sempre in abbinamento a "n umberingOrg" e "listName"</p> <p>(XPath GARStockOffer/GSObody/GSOitem/csRange/color/@listVersion) [Optional]</p> <p>- nota: questo attributo dovrebbe essere usato sempre in abbinamento a "n umberingOrg" e "listName"</p> <p>(XPath GARStockOffer/GSObody/GSOitem/csRange/garmentVariant/variantType/@ listVersion) [Optional]</p> <p>- nota: questo attributo dovrebbe essere usato sempre in abbinamento a "n umberingOrg" e "listName"</p> <p>(XPath GARStockOffer/GSObody/GSOitem/csRange/garmentVariant/variantCode/ @listVersion) [Optional]</p> <p>- nota: questo attributo dovrebbe essere usato sempre in abbinamento a "n umberingOrg" e "listName"</p> <p>(XPath GARStockOffer/GSObody/GSOitem/garmentCode/ garmentCodeA/art/@listVersion) [Optional]</p> <p>- nota: questo attributo dovrebbe essere usato sempre in abbinamento a "n umberingOrg" e "listName"</p> <p>(XPath GARStockOffer/GSObody/GSOitem/refDoc/season/@listVersion) [Optional]</p> <p>(XPath GARStockOffer/GSObody/GSOitem/csRange/sizeMatrix/ sizeRow/additionalComponentCode/@listVersion) [Optional]</p> <p>(XPath GARStockOffer/GSObody/GSOitem/garmentCode/ garmentCodeB/artGroup/@listVersion) [Optional]</p> <p>- nota: questo attributo dovrebbe essere usato sempre in abbinamento a "n umberingOrg" e "listName"</p> <p>(XPath GARStockOffer/GSOheader/refDoc/season/@listVersion) [Optional]</p> <p>(XPath GARStockOffer/GSObody/GSOitem/garmentCode/ garmentCodeB/garmentVariant/variantType/@listVersion) [Optional]</p> <p>- nota: questo attributo dovrebbe essere usato sempre in abbinamento a "n umberingOrg" e "listName"</p> <p>(XPath GARStockOffer/GSObody/GSOitem/csRange/sizeMatrix/ sizeRow/itemsList/qualityLevel/@listVersion) [Optional]</p> <p>(XPath GARStockOffer/GSObody/GSOitem/garmentCode/ garmentCodeB/garmentVariant/variantCode/@listVersion) [Optional]</p> <p>- nota: questo attributo dovrebbe essere usato sempre in abbinamento a "n umberingOrg" e "listName"</p> <p>(XPath GARStockOffer/GSObody/GSOitem/garmentCode/ garmentCodeB/mod/@listVersion) [Optional]</p> <p>- nota: questo attributo dovrebbe essere usato sempre in abbinamento a "n umberingOrg" e "listName"</p> <p>(XPath GARStockOffer/GSObody/GSOitem/garmentCategory/ goodsClassification/macroClass/@listVersion) [Optional]</p> <p>(XPath GARStockOffer/GSObody/GSOitem/garmentCategory/ season/@listVersion) [Optional]</p> <p>(XPath GARStockOffer/GSObody/GSOitem/garmentCategory/ goodsClassification/subClass/@listVersion) [Optional]</p> <p>(XPath GARStockOffer/GSObody/GSOitem/garmentCategory/ goodsClassification/class/@listVersion) [Optional]</p>

	<p>(XPath GARStockOffer/GSObody/GSOitem/garmentCategory/artSubGroup/@listVersion) [Optional]</p> <p>- nota: questo attributo dovrebbe essere usato sempre in abbinamento a "numberingOrg" e "listName"</p> <p>(XPath GARStockOffer/GSObody/GSOitem/garmentCategory/artGroup/@listVersion) [Optional]</p> <p>- nota: questo attributo dovrebbe essere usato sempre in abbinamento a "numberingOrg" e "listName"</p> <p>(XPath GARStockOffer/GSObody/GSOitem/garmentCategory/artSex/@listVersion) [Optional]</p> <p>- nota: questo attributo dovrebbe essere usato sempre in abbinamento a "numberingOrg" e "listName"</p>
@ln	<p>Codice lingua.</p> <p>- tipo base: string,</p> <p>(XPath GARStockOffer/GSObody/GSOitem/commerceText/@ln) [Optional]</p> <p>(XPath GARStockOffer/GSObody/GSOitem/garmentCode/garmentCodeB/description/@ln) [Optional]</p> <p>(XPath GARStockOffer/GSObody/GSOitem/garmentCode/garmentCodeA/description/@ln) [Optional]</p>
@logo	<p>logo aziendale (URL dell'immagine in formato jpg o gif). Si raccomanda che l'immagine non ecceda i 640 pixel di larghezza.</p> <p>- tipo base: string, lunghezza max: 255,</p> <p>(XPath GARStockOffer/GSOheader/supplier/@logo) [Optional]</p> <p>(XPath GARStockOffer/GSOheader/buyer/@logo) [Optional]</p>
macroClass	<p>Codice indicante la categoria (macro-classe, classe o sotto-classe) di un sistema di classificazione della merce a cui appartiene l'articolo.</p> <p>- tipo base: string,</p> <p>(XPath GARStockOffer/GSObody/GSOitem/garmentCategory/goodsClassification/macroClass) 0-1</p>
@mime	<p>tipo mime dell'oggetto binario</p> <p>- tipo base: normalizedString,</p> <p>(XPath GARStockOffer/GSOheader/refDoc/attachment/binaryObject/@mime) [Optional]</p> <p>(XPath GARStockOffer/GSObody/GSOitem/refDoc/attachment/binaryObject/@mime) [Optional]</p>
mimeCode	<p>tipo mime dell'oggetto esterno</p> <p>- tipo base: normalizedString,</p> <p>(XPath GARStockOffer/GSObody/GSOitem/refDoc/attachment/externalReference/mimeCode) 0-1</p> <p>(XPath GARStockOffer/GSOheader/refDoc/attachment/externalReference/mimeCode) 0-1</p>
mod	<p>codice modello del capo di confezione</p> <p>- tipo base: string, lunghezza max: 15,</p> <p>(XPath GARStockOffer/GSObody/GSOitem/garmentCode/garmentCodeB/mod) 1-1</p>
msgDate	<p>data di emissione del presente messaggio (documento xml), espressa in uno dei formati: AAAA-MM-GG, AAAA-MM-GG:HH-MM o AAAA-SS (cioè anno-settimana)</p> <p>- tipo base: string,</p> <p>(XPath GARStockOffer/GSOheader/msgDate) 1-1</p>
@msgfunction	<p>funzione rivestita dal presente messaggio in relazione alla sua trasmissione</p> <p>- tipo base: string, tabella cod.: NT18</p> <p>http://www.ebiz.enea.it/moda-ml/repository/codelist/draft/gc_NT18.xml</p> <p>(XPath GARStockOffer/@msgfunction) [Optional] [Default= OR]</p>
msgID	<p>chiave identificativa univoca del documento di business nel sistema informativo della Parte emittente. Mantiene il medesimo valore in caso di più spedizi</p>

	<p>oni del medesimo documento di business.</p> <ul style="list-style-type: none"> - tipo base: string, lunghezza max: 35, <p>(XPath GARStockOffer/GSOheader/msgID) 0-1</p>
msgN	<p>numero identificativo univoco assegnato al messaggio (documento xml) da chi lo emette. Assume valori diversi In caso di più spedizioni del medesimo documento di business.</p> <ul style="list-style-type: none"> - tipo base: string, lunghezza max: 35, <p>(XPath GARStockOffer/GSOheader/msgN) 1-1</p>
note	<p>nota in testo libero o strutturata (computer processing). Per strutturare la nota si devono usare gli attributi "noteLabel" e "codelist"</p> <ul style="list-style-type: none"> - tipo base: string, lunghezza max: 350, <p>(XPath GARStockOffer/GSObody/GSOitem/note) 0-99 (XPath GARStockOffer/GSObody/GSOitem/dtScheme/note) 0-99 (XPath GARStockOffer/GSObody/GSOitem/garmentCategory/note) 0-99</p>
@noteLabel	<p>qualificatore dell'argomento di una nota</p> <ul style="list-style-type: none"> - tipo base: string, lunghezza max: 35, <p>(XPath GARStockOffer/GSObody/GSOitem/dtScheme/note/@noteLabel) [Optional]</p> <ul style="list-style-type: none"> - nota: <i>deve usarsi per qualificare l'argomento della nota</i> <p>(XPath GARStockOffer/GSObody/GSOitem/note/@noteLabel) [Optional]</p> <ul style="list-style-type: none"> - nota: <i>deve usarsi per qualificare l'argomento della nota</i> <p>(XPath GARStockOffer/GSObody/GSOitem/garmentCategory/note/@noteLabel) [Optional]</p> <ul style="list-style-type: none"> - nota: <i>deve usarsi per qualificare l'argomento della nota</i>
@numberingOrg	<p>organizzazione che ha creato la codifica o immatricolazione in oggetto</p> <ul style="list-style-type: none"> - tipo base: string, tabella cod.: NT6 <p>http://www.ebiz.enea.it/moda-ml/repository/codelist/draft/gc_NT6.xml</p> <p>(XPath GARStockOffer/GSObody/GSOitem/csRange/@numberingOrg) [Optional]</p> <p>(XPath GARStockOffer/GSObody/GSOitem/garmentCategory/season/@numberingOrg) [Optional]</p> <p>(XPath GARStockOffer/GSOheader/refDoc/attachment/fileName/@numberingOrg) [Optional]</p> <p>(XPath GARStockOffer/GSObody/GSOitem/csRange/sizeMatrix/sizeRow/additionalComponentCode/@numberingOrg) [Optional]</p> <p>(XPath GARStockOffer/GSObody/GSOitem/refDoc/docID/@numberingOrg) [Optional]</p> <ul style="list-style-type: none"> - nota: <i>qui si può specificare quale numerazione è usata per identificare il documento (es.: del Cliente, del Fornitore, ..)</i> <p>(XPath GARStockOffer/GSObody/GSOitem/garmentCategory/@numberingOrg) [Optional]</p> <p>(XPath GARStockOffer/GSOheader/refDoc/season/@numberingOrg) [Optional]</p> <p>(XPath GARStockOffer/GSObody/GSOitem/csRange/garmentVariant/variantCode/@numberingOrg) [Optional]</p> <ul style="list-style-type: none"> - nota: <i>questo attributo dovrebbe essere usato o singolarmente o in abbinamento con "listName" e "listVersion"</i> <p>(XPath GARStockOffer/GSObody/GSOitem/garmentCode/garmentCodeB/fabric/@numberingOrg) [Optional]</p> <ul style="list-style-type: none"> - nota: <i>questo attributo dovrebbe essere usato o singolarmente o in abbinamento con "listName" e "listVersion"</i> <p>(XPath GARStockOffer/GSObody/GSOitem/csRange/garmentVariant/variantType/@numberingOrg) [Optional]</p> <ul style="list-style-type: none"> - nota: <i>questo attributo dovrebbe essere usato o singolarmente o in abbinamento con "listName" e "listVersion"</i> <p>(XPath GARStockOffer/GSObody/GSOitem/garmentCode/garmentCodeB/mod/@numberingOrg) [Optional]</p> <ul style="list-style-type: none"> - nota: <i>questo attributo dovrebbe essere usato o singolarmente o in abbinamento con "listName" e "listVersion"</i> <p>(XPath GARStockOffer/GSObody/GSOitem/garmentCategory/artSubGroup/@numberingOrg) [Optional]</p> <ul style="list-style-type: none"> - nota: <i>questo attributo dovrebbe essere usato o singolarmente o in abbinamento con "listName" e "listVersion"</i>

(XPath GARStockOffer/GSObody/GSOitem/note/@numberingOrg) [Optional]
 (XPath GARStockOffer/GSObody/GSOitem/refDoc/season/@numberingOrg) [Optional]

(XPath GARStockOffer/GSObody/GSOitem/garmentCode/garmentCodeB/@numberingOrg) [Optional]
 (XPath GARStockOffer/GSObody/GSOitem/garmentCategory/artSex/@numberingOrg) [Optional]
 - nota: questo attributo dovrebbe essere usato o singolarmente o in abbinamento con "listName" e "listVersion"

(XPath GARStockOffer/GSObody/GSOitem/csRange/color/@numberingOrg) [Optional]
 - nota: questo attributo dovrebbe essere usato o singolarmente o in abbinamento con "listName" e "listVersion"

(XPath GARStockOffer/GSObody/GSOitem/garmentCode/@numberingOrg) [Optional]
 (XPath GARStockOffer/GSObody/GSOitem/garmentCode/garmentCodeB/artGroup/@numberingOrg) [Optional]
 - nota: questo attributo dovrebbe essere usato o singolarmente o in abbinamento con "listName" e "listVersion"

(XPath GARStockOffer/GSObody/GSOitem/garmentCategory/goodsClassification/subClass/@numberingOrg) [Optional]
 (XPath GARStockOffer/GSObody/GSOitem/garmentCode/garmentCodeB/garmentVariant/variantType/@numberingOrg) [Optional]
 - nota: questo attributo dovrebbe essere usato o singolarmente o in abbinamento con "listName" e "listVersion"

(XPath GARStockOffer/GSObody/GSOitem/garmentCode/garmentCodeB/added/@numberingOrg) [Optional]
 (XPath GARStockOffer/GSObody/GSOitem/dtScheme/note/@numberingOrg) [Optional]
 (XPath GARStockOffer/GSObody/GSOitem/garmentCategory/note/@numberingOrg) [Optional]
 (XPath GARStockOffer/GSObody/GSOitem/garmentCode/garmentCodeB/garmentVariant/variantCode/@numberingOrg) [Optional]
 - nota: questo attributo dovrebbe essere usato o singolarmente o in abbinamento con "listName" e "listVersion"

(XPath GARStockOffer/GSOheader/buyer/additionalIdentifier/@numberingOrg) [Optional]
 - nota: qui deve specificarsi il soggetto che ha assegnato il codice

(XPath GARStockOffer/GSObody/GSOitem/garmentCategory/artGroup/@numberingOrg) [Optional]
 - nota: questo attributo dovrebbe essere usato o singolarmente o in abbinamento con "listName" e "listVersion"

(XPath GARStockOffer/GSObody/GSOitem/csRange/sizeMatrix/sizeRow/itemsList/itemIdentification/serialN/@numberingOrg) [Optional]
 - nota: qui deve specificarsi il soggetto che ha assegnato la matricola (se diverso dal Fornitore)

(XPath GARStockOffer/GSObody/GSOitem/csRange/sizeMatrix/sizeRow/itemsList/qualityLevel/@numberingOrg) [Optional]
 (XPath GARStockOffer/GSOheader/supplier/additionalIdentifier/@numberingOrg) [Optional]
 - nota: qui deve specificarsi il soggetto che ha assegnato il codice

(XPath GARStockOffer/GSOheader/buyer/id/@numberingOrg) [Optional]
 (XPath GARStockOffer/GSOheader/refDoc/docID/@numberingOrg) [Optional]
 - nota: qui si può specificare quale numerazione è usata per identificare il documento (es.: del Cliente, del Fornitore, ..)

(XPath GARStockOffer/GSObody/GSOitem/garmentCategory/goodsClassification/macroClass/@numberingOrg) [Optional]
 (XPath GARStockOffer/GSObody/GSOitem/garmentCode/garmentCodeB/color/@numberingOrg) [Optional]
 - nota: questo attributo dovrebbe essere usato o singolarmente o in abbinamento con "listName" e "listVersion"

(XPath GARStockOffer/GSOheader/supplier/id/@numberingOrg) [Optional]
 (XPath GARStockOffer/GSObody/GSOitem/stockAddress/@numberingOrg) [Optional]

	<p>- nota: <i>da usare quando città e province sono indicate con una codifica proprietaria</i> (XPath GARStockOffer/GSObody/GSOitem/garmentCategory/goodsClassification/class/@numberingOrg) [Optional] (XPath GARStockOffer/GSObody/GSOitem/refDoc/attachment/fileName/@numberingOrg) [Optional] (XPath GARStockOffer/GSObody/GSOitem/garmentCode/garmentCodeA/art/@numberingOrg) [Optional]</p> <p>- nota: <i>questo attributo dovrebbe essere usato o singolarmente o in abbinamento con "listName" e "listVersion"</i></p>
person	<p>nome della persona di riferimento all'interno della Parte</p> <p>- tipo base: string, lunghezza max: 40, (XPath GARStockOffer/GSOheader/supplier/person) 0-1 (XPath GARStockOffer/GSOheader/buyer/person) 0-1</p>
@phone	<p>numero di telefono di una persona contattata</p> <p>- tipo base: string, lunghezza max: 35, (XPath GARStockOffer/GSOheader/supplier/person/@phone) [Optional] (XPath GARStockOffer/GSOheader/buyer/person/@phone) [Optional]</p>
postCode	<p>codice postale</p> <p>- tipo base: string, lunghezza max: 10, (XPath GARStockOffer/GSOheader/supplier/postCode) 0-1 (XPath GARStockOffer/GSOheader/buyer/postCode) 0-1</p>
price	<p>prezzo unitario dell'articolo, dell'oggetto o del servizio specificato</p> <p>- tipo base: decimal, min incluso: 0, cifre decimali: 4, (XPath GARStockOffer/GSObody/GSOitem/price) 1-1</p>
@priceQualifier	<p>tipo di prezzo con riferimento a sconti e tasse</p> <p>- tipo base: string, tabella cod.: NT20 http://www.ebiz.enea.it/moda-ml/repository/codelist/draft/gc_NT20.xml (XPath GARStockOffer/GSObody/GSOitem/price/@priceQualifier) [Optional] [Default= NET]</p>
qty	<p>quantità netta dell'articolo o dell'oggetto correlato, qualificata dalla funzione del documento e dal contesto</p> <p>- tipo base: decimal, min incluso: 0, cifre decimali: 2, (XPath GARStockOffer/GSObody/GSOitem/csRange/sizeMatrix/sizeRow/qty) 0-1 (XPath GARStockOffer/GSObody/GSOitem/qty) 1-1</p>
qualityLevel	<p>Esito qualitativo (prima scelta, seconda scelta..) del prodotto.</p> <p>- tipo base: string, (XPath GARStockOffer/GSObody/GSOitem/csRange/sizeMatrix/sizeRow/itemsList/qualityLevel) 0-1</p>
readyToSendDate	<p>data di disponibilità a spedire del prodotto, espressa in uno dei formati: AA-AA-MM-GG, AAAA-MM-GG:HH-MM o AAAA-SS (cioè anno-settimana)</p> <p>- tipo base: string, (XPath GARStockOffer/GSObody/GSOitem/readyToSendDate) 0-1</p>
season	<p>stagione di vendita, composta da: stagione (1 crt) + anno (4 crt) - stagione: P/E=1 A/I=2 P=3-E=4 A=5 I=6; per più di quattro stagioni usare sequenza alfabetica: 1a stagione=A 2a stagione=B etc.etc.</p> <p>- tipo base: string, lunghezza max: 15, (XPath GARStockOffer/GSObody/GSOitem/refDoc/season) 0-1</p> <p>- note: <i>qui indica la stagione a cui appartiene il documento in oggetto</i> (XPath GARStockOffer/GSOheader/refDoc/season) 0-1</p> <p>- note: <i>qui indica la stagione a cui appartiene il documento in oggetto</i> (XPath GARStockOffer/GSObody/GSOitem/garmentCategory/season) 0-1</p>
@sender	<p>qualificatore che distingue la Parte che spedisce il documento</p> <p>- tipo base: boolean, (XPath GARStockOffer/GSOheader/buyer/@sender) [Optional]</p>

	<p>- nota: L'uso di questo attributo è obbligatorio quando si vuole usare lo STY LESHEET (XPath GARStockOffer/GSOheader/supplier/@sender) [Optional]</p> <p>- nota: L'uso di questo attributo è obbligatorio quando si vuole usare lo STY LESHEET</p>
serialN	<p>numero di matricola usato per identificare una singola unità fisica</p> <p>- tipo base: string, lunghezza max: 250, (XPath GARStockOffer/GSObody/GSOitem/csRange/sizeMatrix/sizeRow/itemsList/itemIdentification/serialN) 1-9 Best Practice</p> <p>- note: molteplici valori di serialN indicano diverse rappresentazioni del seriale della medesima unità di prodotto. Le istanze di serialN debbono differire per almeno uno dei due attributi numberingOrg e i dQualifier.</p>
size	<p>codice taglia del prodotto fashion (maglieria, confezione, ..)</p> <p>- tipo base: string, lunghezza max: 15, (XPath GARStockOffer/GSObody/GSOitem/garmentCode/garmentCodeB/size) 0-1 (XPath GARStockOffer/GSObody/GSOitem/csRange/sizeMatrix/sizeRow/size) 1-1</p>
@sizeSystemBase	<p>base della scala taglie</p> <p>- tipo base: string, tabella cod.: T423 http://www.ebiz.enea.it/moda-ml/repository/codelist/draft/gc_T423.xml (XPath GARStockOffer/GSObody/GSOitem/csRange/@sizeSystemBase) [Optional]</p>
@sizeSystemID	<p>identificatore del sistema di taglie</p> <p>- tipo base: string, (XPath GARStockOffer/GSObody/GSOitem/csRange/@sizeSystemID) [Optional]</p>
@sizeSystemNat	<p>nazione o agenzia che identifica la scala taglie</p> <p>- tipo base: string, tabella cod.: T421 http://www.ebiz.enea.it/moda-ml/repository/codelist/draft/gc_T421.xml (XPath GARStockOffer/GSObody/GSOitem/csRange/@sizeSystemNat) [Optional]</p>
@sizeSystemSeg	<p>segmento di mercato che identifica la scala taglie</p> <p>- tipo base: string, tabella cod.: T422 http://www.ebiz.enea.it/moda-ml/repository/codelist/draft/gc_T422.xml (XPath GARStockOffer/GSObody/GSOitem/csRange/@sizeSystemSeg) [Optional]</p>
street	<p>via e numero civico di una locazione</p> <p>- tipo base: string, lunghezza max: 80, (XPath GARStockOffer/GSOheader/supplier/street) 0-1 (XPath GARStockOffer/GSOheader/buyer/street) 0-1</p>
subClass	<p>Codice indicante la categoria (macro-classe, classe o sotto-classe) di un sistema di classificazione della merce a cui appartiene l'articolo.</p> <p>- tipo base: string, (XPath GARStockOffer/GSObody/GSOitem/garmentCategory/goodsClassification/subClass) 0-1</p>
subCountry	<p>sigla o codice della provincia (sub-country)</p> <p>- tipo base: string, lunghezza max: 9, (XPath GARStockOffer/GSOheader/supplier/subCountry) 0-1 (XPath GARStockOffer/GSObody/GSOitem/stockAddress/subCountry) 1-1 (XPath GARStockOffer/GSOheader/buyer/subCountry) 0-1</p>
subDept	<p>nome o codice di una unità (Divisione, Ufficio, Stabilimento) contattata all'interno della Parte</p> <p>- tipo base: string, lunghezza max: 40, (XPath GARStockOffer/GSOheader/supplier/subDept) 0-1 (XPath GARStockOffer/GSOheader/buyer/subDept) 0-1</p>
taxCategory	<p>categoria di imposta o tassa</p> <p>- tipo base: string, tabella cod.: T62 http://www.ebiz.enea.it/moda-ml/repository/codelist/draft/gc_T62.xml (XPath GARStockOffer/GSObody/GSOitem/dtScheme/taxCategory) 0-1</p>

taxRate	aliquota percentuale di imposta o tassa - tipo base: string, (XPath GARStockOffer/GSObody/GSOitem/dtScheme/taxRate) 0-1
@taxType	tipo di imposta o tassa - tipo base: string, tabella cod.: T61 http://www.ebiz.enea.it/moda-ml/repository/codelist/draft/gc_T61.xml (XPath GARStockOffer/GSObody/GSOitem/dtScheme/@taxType) [Required]
tradeMark	nome della linea commerciale del prodotto specificato (DEPRECATO, usare brand o Linea prodotto). - tipo base: string, lunghezza max: 50, (XPath GARStockOffer/GSObody/GSOitem/tradeMark) 0-1
@uid	identificatore elemento, univoco all'interno del documento xml - tipo base: string, (XPath GARStockOffer/GSOheader/refDoc/attachment/@uid) [Optional] (XPath GARStockOffer/GSObody/GSOitem/refDoc/attachment/@uid) [Optional]
@um	unità di misura fisica - tipo base: string, tabella cod.: NT7 http://www.ebiz.enea.it/moda-ml/repository/codelist/draft/gc_NT7.xml (XPath GARStockOffer/GSObody/GSOitem/price/@um) [Optional] - nota: <i>Unità di misura fisica del prodotto a cui è riferito il prezzo (es. prezzo per metro).</i> (XPath GARStockOffer/GSObody/GSOitem/csRange/sizeMatrix/sizeRow/qty/@um) [Required] (XPath GARStockOffer/GSObody/GSOitem/qty/@um) [Required]
uri	URI (Uniform Resource Identifier) che identifica l'oggetto esterno come una risorsa Internet - tipo base: normalizedString, (XPath GARStockOffer/GSObody/GSOitem/refDoc/attachment/externalReference/uri) 1-1 (XPath GARStockOffer/GSOheader/refDoc/attachment/externalReference/uri) 1-1
@useProfile	profilo uso al quale il presente documento è conforme nel caso sia stato definito tra le parti. Preferibile sia un URI con nome aziende o eventualmente un URL con link al profilo. - tipo base: string, (XPath GARStockOffer/@useProfile) [Optional]
variantCode	Codice di variante utilizzata per prodotto fashion. - tipo base: string, (XPath GARStockOffer/GSObody/GSOitem/garmentCode/garmentCodeB/garmentVariant/variantCode) 1-1 (XPath GARStockOffer/GSObody/GSOitem/csRange/garmentVariant/variantCode) 1-1
variantType	Tipo di variante utilizzata per prodotto fashion (esempi 'trattamento', 'tipo lavaggio', "classe di misure", ...) - tipo base: string, (XPath GARStockOffer/GSObody/GSOitem/csRange/garmentVariant/variantType) 1-1 (XPath GARStockOffer/GSObody/GSOitem/garmentCode/garmentCodeB/garmentVariant/variantType) 1-1
@VAT	aliquota o causale IVA (DEPRECATO, usare dtScheme) - tipo base: string, tabella cod.: NT16 http://www.ebiz.enea.it/moda-ml/repository/codelist/draft/gc_NT16.xml (XPath GARStockOffer/GSObody/GSOitem/lineN/@VAT) [Optional] - nota: <i>Uso deprecato, preferire dtScheme quando previsto.</i>

<i>@version</i>	Versione del dizionario da cui è creata l'istanza - tipo base: string, tabella cod.: NT100 http://www.ebiz.enea.it/moda-ml/repository/codelist/draft/gc_NT100.xml (XPath GARStockOffer/@version) [Optional] [Default= draft]
-----------------	--

2.3 Best practice suggerite

GARStockOffer/GSOheader/buyer/additionalIdentifier (codice identificativo aggiuntivo della Parte in causa (Cliente, Fornitore, Destinatario merce ecc..), ad esempio per registri delle dogane o altri registri)

ITALIA: la PEC del destinatario della fattura SDI per le imprese può essere indicata in questo elemento (specificare attributo idQualifier='PEC'); analogamente il codice identificativo SDI (idQualifier='SDI')

GARStockOffer/GSObody/GSOitem/csRange/sizeMatrix/

sizeRow/itemsList/itemIdentification/serialN (numero di matricola usato per identificare una singola unità fisica)

nel caso di capo con RFID interno per anticontraffazione, RFID EPCGlobal per la logistica e NFC per la customer experience dovrebbero esserci tre elementi serial con coppie di attributi numberingOrg/idQualifier: "CL"/"RFID", "GS1"/"RFID", "CL"/"NFC".

2.4 Tabelle di codifica utilizzate

Elenco delle tabelle di enumerazione utilizzate nel documento XML. I relativi codici sono presenti all'indirizzo: <http://www.ebiz-tcf.eu/moda-ml/imple/moda-ml-draft.asp?lingua=it&pag=6>

NT100 - Versione eBIZ TCFUpstream
NT16 - aliquota o causale IVA
NT18 - funzione messaggio
NT20 - tipo prezzo
NT29 - formato data
NT6 - ente codificatore
NT7 - unità di misura
T10 - ISO3166 - Nazione
T21 - tipo documento
T421 - scala taglie: nazionalità
T422 - scala taglie: segmento di mercato
T423 - scala taglie: base
T44 - tipo codice addizionale
T61 - tipo di imposta o tassa
T62 - categoria di imposta o tassa
T9 - ISO4217 - Valuta

RICONOSCIMENTO



Questa azione fa parte del progetto eBIZ-4.0, che ha ricevuto finanziamenti dal programma COSME dell'Unione europea (2014-2020).

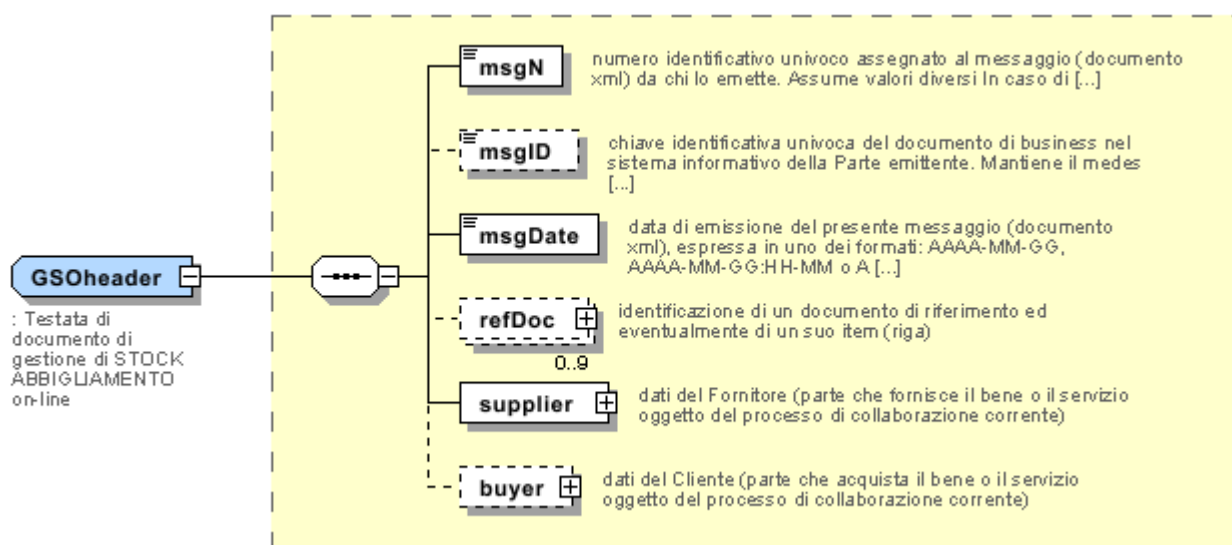
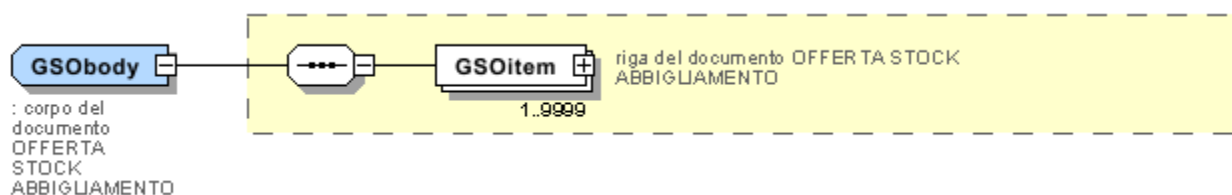
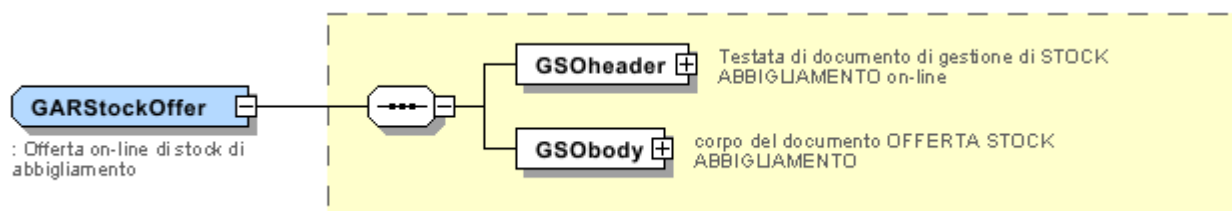
AVVERTENZA

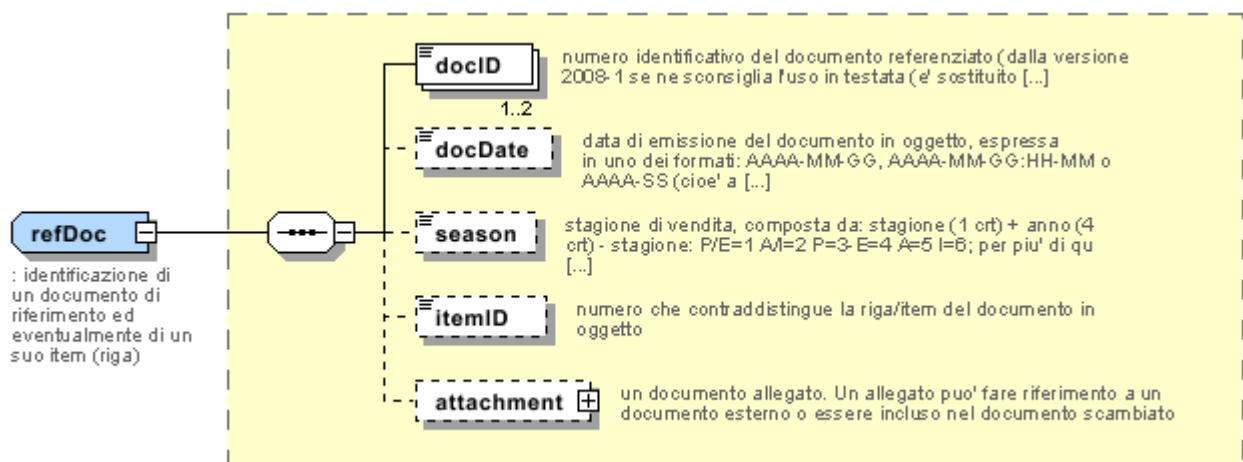
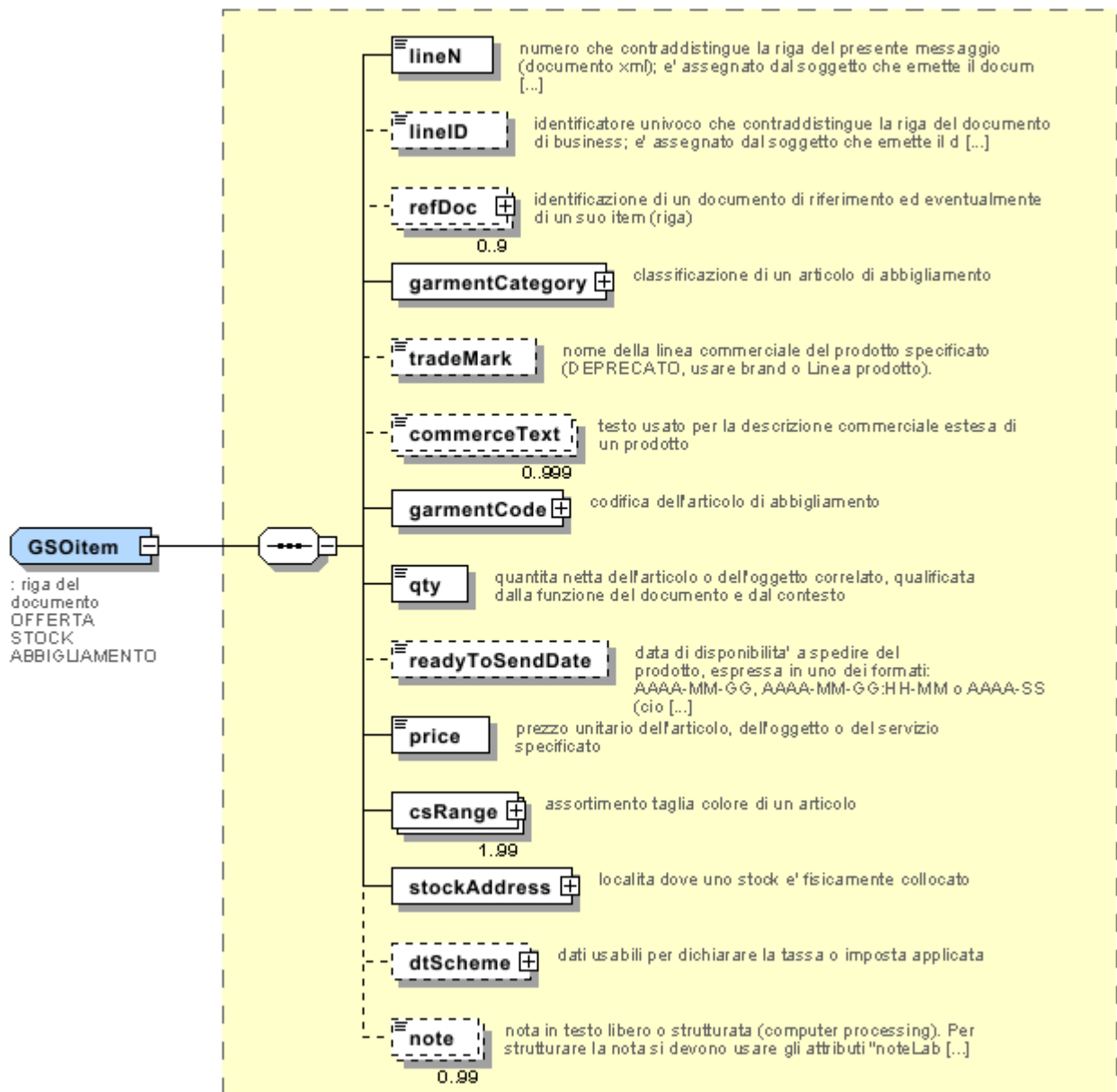
Il contenuto di questo documento rappresenta solo il punto di vista degli autori ed è di loro esclusiva responsabilità; non si può ritenere che rifletta le opinioni della Commissione europea e / o dell'Agenzia Esecutiva per le Piccole e Medie Imprese (EASME) o qualsiasi altro organismo dell'Unione europea.

La Commissione europea e l'Agenzia non si assumono alcuna responsabilità per l'uso che può essere fatto delle informazioni in esso contenute.

Allegato A

Immagini rappresentative della struttura dei principali elementi complessi.





Allegato B

NT100 - Versione eBIZ TCFUpstream

versione dizionario

Agenzia: eBIZ

tabella cod.: NT100

File lista codici (Generic code): http://www.ebiz.enea.it/moda-ml/repository/codelist/draft/gc_NT100.xml

Codice	Descrizione	Note di adozione	Data di inserimento
2013-1	v2013-1		01/07/2013
2018-1	v2018-1		04/11/2018
draft	draft		08/09/2017

NT16 - aliquota o causale IVA

aliquota o causale IVA (DEPRECATO, usare dtScheme)

tabella cod.: NT16

File lista codici (Generic code): http://www.ebiz.enea.it/moda-ml/repository/codelist/draft/gc_NT16.xml

NT18 - funzione messaggio

funzione rivestita dal presente messaggio in relazione alla sua trasmissione

Agenzia: eBIZ

tabella cod.: NT18

File lista codici (Generic code): http://www.ebiz.enea.it/moda-ml/repository/codelist/draft/gc_NT18.xml

Codice	Descrizione	Note di adozione	Data di inserimento
CA	cancellazione documento presente		01/07/2013
CP	copia		
OR	originale		
RC	ritrasmissione correzione dati errati		
RT	ritrasmissione		

NT20 - tipo prezzo

tipo di prezzo con riferimento a sconti e tasse

Agenzia: eBIZ

tabella cod.: NT20

File lista codici (Generic code): http://www.ebiz.enea.it/moda-ml/repository/codelist/draft/gc_NT20.xml

Codice	Descrizione	Note di adozione	Data di inserimento
GET	lordo tasse escluse		
GIT	lordo tasse incluse		
NET	netto tasse escluse		
NIT	netto tasse incluse		

NT29 - formato data

formato in cui è espressa la data

Agenzia: eBIZ

tabella cod.: NT29

File lista codici (Generic code): http://www.ebiz.enea.it/moda-ml/repository/codelist/draft/gc_NT29.xml

Codice	Descrizione	Note di adozione	Data di inserimento
D	AAAA-MM-GG		
M	AAAA-MM-GG:HH-MM		
W	AAAA-SS (anno-settimana)		

NT6 - ente codificatore

organizzazione che ha creato la codifica o immatricolazione in oggetto

Agenzia: eBIZ

tabella cod.: NT6

File lista codici (Generic code): http://www.ebiz.enea.it/moda-ml/repository/codelist/draft/gc_NT6.xml

Codice	Descrizione	Note di adozione	Data di inserimento
CL	cliente		
CO	collaudo tessile		
EN	GS1 (già EAN-International)		
ES	e-Stockflow		
FO	fornitore		
GS	GS1		01/07/2013

MF	Ministero Finanze (codice IVA)		
ML	Moda-ML		
SP	Service Provider		

NT7 - unità di misura

unità di misura fisica, è sottoinsieme della tabella di codifiche delle unità di misura Unit of Measure Code - UN/ECE REC 20 prodotto dalla United Nations Economic Commission for Europe (UN/ECE)

Agenzia: eBIZ / UN/ECE

tabella cod.: NT7

File lista codici (Generic code): http://www.ebiz.enea.it/moda-ml/repository/codelist/draft/gc_NT7.xml

Altro link: <http://docs.oasis-open.org/ubl/os-UBL-2.1/cl/gc/default/UnitOfMeasureCode-2.1.gc#>

Codice	Descrizione	Note di adozione	Data di inserimento
CMK	centimetro quadro		20/12/2017
CMQ	centimetro cubo		20/12/2017
CMT	centimetro		
CNE	centiNewton		
CO2TON	tonnellate di CO2		10/09/2014
COUPLES	paia		
DMQ	decimetro cubo		
E37	pixel		11/04/2018
GRM	grammo		
HUR	ora		
INH	inch		
KGM	kilogrammo		
KMT	kilometro		
KWH	kilowattora		10/09/2014
LBR	libbra		
MIN	minuto		
MMK	centimetro		20/12/2017
MMK	millimetro quadro		20/12/2017
MTK	metro quadro		20/12/2017
MTQ	metro cubo		
MTR	metro		
NMB	number		

ONZ	ounce		
P1	percentuale		
PPM	parti per milione		
PZ	pezzo o pezza		
RPM	giri per metro		
YRD	yard		

T10 - ISO3166 - Nazione

codice della nazione

Agenzia: ISO

tabella cod.: T10

File lista codici (Generic code): http://www.ebiz.enea.it/moda-ml/repository/codelist/draft/gc_T10.xml

Tabella non stampata: sono presenti 239 elementi, oltre il massimo previsto di 99 elementi.

T21 - tipo documento

tipo del documento cui si fa riferimento

Agenzia: eBIZ

tabella cod.: T21

File lista codici (Generic code): http://www.ebiz.enea.it/moda-ml/repository/codelist/draft/gc_T21.xml

Codice	Descrizione	Note di adozione	Data di inserimento
BOR	ordine aperto		01/02/2018
CAT	Listino - scheda tecnica		
CEO	Certificato di origine		13/04/2018
CER	Certificato		13/04/2018
COC	Cartella colore		
CRN	Nota di credito		08/09/2017
CTO	Disposizione controllo		01/07/2013
CTR	Contratto o capitolato		
CXF	File CxF3		01/07/2013
DAD	Disposizione rammendo		
DDT	ddt		
DEA	Avviso spedizione		

DER	Richiesta spedizione		
DR	Richiesta documento		02/12/2014
FOR	Previsione		02/12/2014
GSO	Offerta stock abbigliamento		
GSX	Modifica offerta stock abbigliamento		
INV	Fattura		
KCC	Disposizione Maglieria-Confezione		02/12/2014
KCI	Inventario Capi in Lavorazione		02/12/2014
M2M	Ordine su misura		02/12/2014
MAS	Carta modello		
MCI	Istruzioni visual merchandising		13/04/2018
OCH	Modifica ordine		
OFF	Offerta		
ORD	Ordine acquisto		
ORP	Risposta ordine		
OSR	Richiesta avanzamento ordine		
OSS	Stato offerta		02/12/2014
OST	Avanzamento ordine		
OUR	ns. riferimento		
QR	Report Qualita		02/12/2014
RAI	Inventario Materia Prima in Lavorazione		02/12/2014
RDC	Disposizione tintura materia prima		
RDH	Modifica disposizione tintura materia prima		
RDR	Risposta disposizione tintura materia prima		
REA	Avviso ricevimento		
REQ	Richiesta di Offerta		
RET	Ritorno merce		02/12/2014
RSC	Disposizione di filatura		
RSH	Modifica disposizione filatura		
RSR	Risposta disposizione filatura		
SCL	scheda lavorazione		
TFC	Disposizione tintura-finissaggio tessuto		
TFX	Modifica Disposizione Tintura-Finissaggio Tessuto		02/12/2014
TPC	Disposizione stampa tessuto		
TPX	Modifica Disposizione Stampa Tessuto		02/12/2014

TWI	Inventario tessuto in lavorazione		
VMI	istruzioni visual merchandising		01/02/2018
WAC	Disposizione orditura		
WEC	Disposizione tessitura		
YDC	Disposizione tintura filato		
YDH	Modifica disposizione tintura filato		
YDR	Risposta disposizione tintura filato		
YTC	Disposizione ritorcitura		
YWI	Inventario filato in lavorazione		

T421 - scala taglie: nazionalità

nazione o agenzia che identifica la scala taglie

Agenzia: eBIZ

tabella cod.: T421

File lista codici (Generic code): http://www.ebiz.enea.it/moda-ml/repository/codelist/draft/gc_T421.xml

Codice	Descrizione	Note di adozione	Data di inserimento
DE	Germania		
ES	Spagna		
EU	Europa		
FR	Francia		
IT	Italia		
UK	Regno Unito		
US	Stati Uniti		
XX	Internazionale		

T422 - scala taglie: segmento di mercato

segmento di mercato che identifica la scala taglie

Agenzia: eBIZ

tabella cod.: T422

File lista codici (Generic code): http://www.ebiz.enea.it/moda-ml/repository/codelist/draft/gc_T422.xml

Codice	Descrizione	Note di adozione	Data di inserimento
B	infanti		

C	ragazzi		
K	bimbi		
M	uomo		
U	unisex		
W	donna		

T423 - scala taglie: base

base della scala taglie

Agenzia: eBIZ

tabella cod.: T423

File lista codici (Generic code): http://www.ebiz.enea.it/moda-ml/repository/codelist/draft/gc_T423.xml

Codice	Descrizione	Note di adozione	Data di inserimento
1	numeri arabi		
2	numeri latini		
3	simboli		
4	lettere		
H	altezza		
L	lunghezza		
U	unica		
W	peso		

T44 - tipo codice addizionale

qualificatore dell'elemento aggiuntivo di codifica di un prodotto

Agenzia: eBIZ

tabella cod.: T44

File lista codici (Generic code): http://www.ebiz.enea.it/moda-ml/repository/codelist/draft/gc_T44.xml

Codice	Descrizione	Note di adozione	Data di inserimento
CC	cartella colori		
CL	collezione		
CO	codice identificativo azienda		08/09/2017
DY	numero bagno		
LT	numero lotto/partita		

MDI	Made in		08/09/2017
MS	stadio di lavorazione		
PKG	confezionamento		09/09/2014
PL	linea di prodotto		
RGB	valore RGB		
SE	codice cimossa		

T61 - tipo di imposta o tassa

tipo di imposta o tassa

Agenzia: eBIZ

tabella cod.: T61

File lista codici (Generic code): http://www.ebiz.enea.it/moda-ml/repository/codelist/draft/gc_T61.xml

Codice	Descrizione	Note di adozione	Data di inserimento
BOL	imposta di bollo		01/07/2013
CUD	dazio		01/07/2013
ENV	tassa ambientale		01/07/2013
FRE	non tassabile		01/07/2013
OTH	tasse diverse		01/07/2013
VAT	IVA		01/07/2013

T62 - categoria di imposta o tassa

categoria di imposta o tassa

Agenzia: eBIZ

tabella cod.: T62

File lista codici (Generic code): http://www.ebiz.enea.it/moda-ml/repository/codelist/draft/gc_T62.xml

Codice	Descrizione	Note di adozione	Data di inserimento
AA	aliquota ridotta		01/07/2013
E	esente		01/07/2013
H	aliquota maggiorata		01/07/2013
O	non imponibile		01/07/2013
S	aliquota standard		01/07/2013
Z	aliquota zero		01/07/2013

T9 - ISO4217 - Valuta

codice valuta

Agenzia: ISO

tabella cod.: T9

File lista codici (Generic code): http://www.ebiz.enea.it/moda-ml/repository/codelist/draft/gc_T9.xml

Tabella non stampata: sono presenti 205 elementi, oltre il massimo previsto di 99 elementi.