



<http://www.ebiz-tcf.eu>

# DRAFT

GUIDA DI IMPLEMENTAZIONE

TRANSAZIONE "DISPOSIZIONE CONTROLLO TESSUTO"

Versione: draft

Data di rilascio: 17/5/2019

Codice documento: G062

Documentazione Tecnica: <http://www.ebiz.enea.it>

Repository XML Schema: <http://www.ebiz.enea.it/moda-ml/repository/schema/draft/default.asp>

Repository guide: <http://www.ebiz.enea.it/moda-ml/repository/guide/draft/default.asp>

Nome file: G062-eBIZ-DisposizioneControlloTessuto.pdf

## 0. PREMESSA

Questo documento riporta una **proposta di aggiornamento** ed estensione delle specifiche eBIZ a partire dalla versione eBIZ rilasciata come CEN CWA 16667 nel 2013. Sotto la denominazione di 'versione Draft' viene infatti riportato il risultato di un ampio lavoro di analisi e consultazione finalizzato a sviluppare e mantenere le specifiche eBIZ.

In particolare il contenuto di questa proposta è il risultato di diverse attività, principalmente quelle svolte nel quadro del **progetto eBIZ 4.0** finanziato dalla Commissione Europea, call COS-DESIGN-2015-3-06, topic COS-2015-DESIGN-2.

I contenuti tecnici sono retrocompatibili con l'ultima versione ufficiale pubblicata. Ogni proposta aggiuntiva rispetto a quelle specifiche costituisce una proposta, non ancora una specifica accettata, ma verrà proposta nelle apposite sedi per essere accettata nelle future versioni eBIZ.

## 1. DESCRIZIONE DI BUSINESS

### 1.1 Scopo

Questa guida ha lo scopo di illustrare alle aziende del settore tessile abbigliamento la forma standard XML del tipo documento "DISPOSIZIONE CONTROLLO PEZZE", fornendo le istruzioni per il suo impiego in ogni contesto di commercio elettronico tra Acquirenti di Tessuti e Controller tessili.

Tutte le regole necessarie per la costruzione e la validazione del documento sono espresse mediante uno specifico schema XML, che è presentato in dettaglio nel paragrafo "Guida alla implementazione".

### 1.2 Generalità

Con il documento "Disposizione controllo pezze" l'Acquirente del Tessuto specifica la tipologia di visita e di trattamenti accessori richiesta su ciascuna pezza.

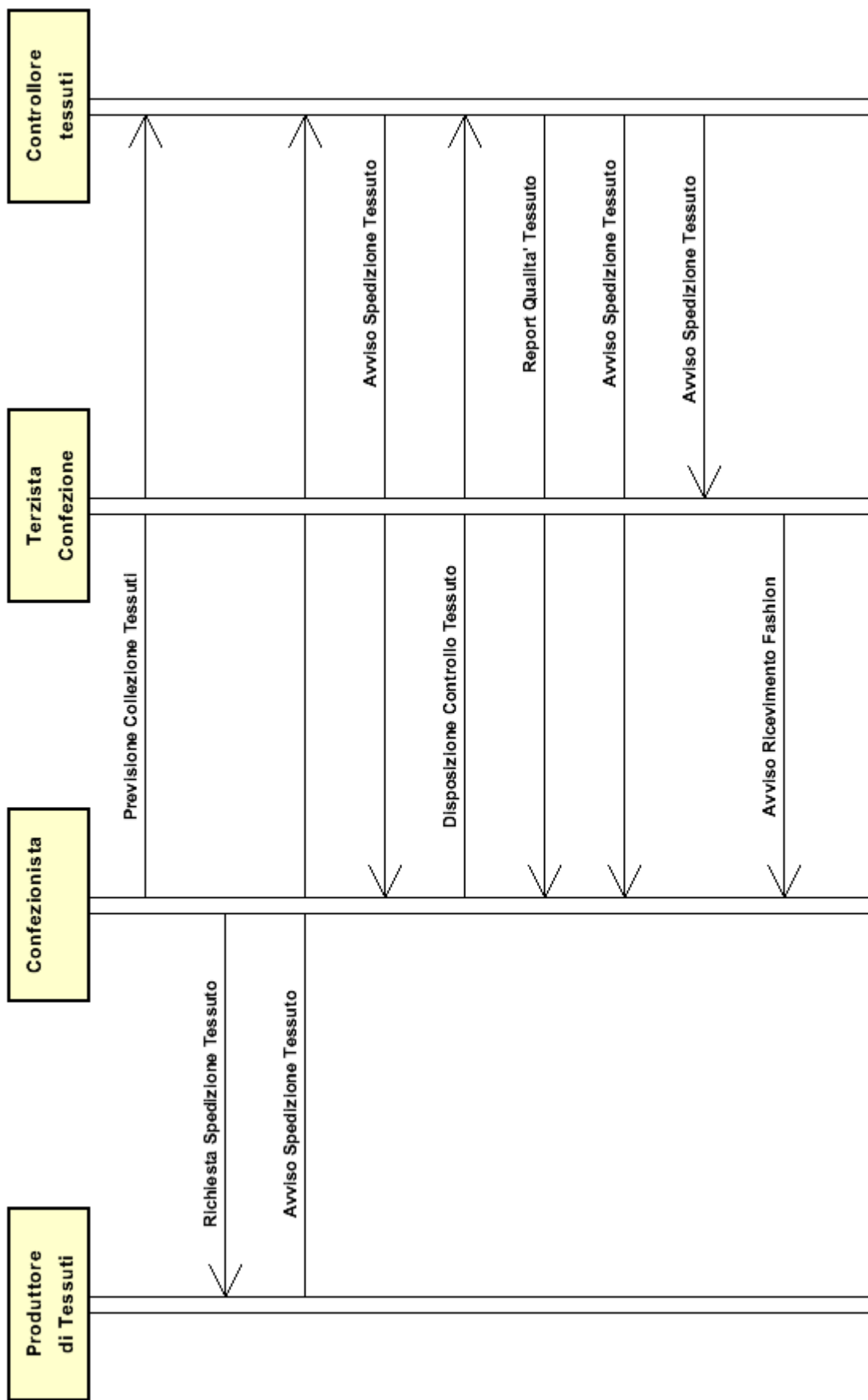
L'Ordine può riferirsi ad una o a più pezze e può essere usato sia in abbinamento al documento "Avviso spedizione tessuto" (1 Avviso : 1 Ordine) sia indipendentemente.

Nel primo caso il riferimento all'Avviso Spedizione dovrà essere messo in Testata; nel secondo caso per ogni pezza (a livello Item) potrà essere specificato il documento con cui essa è stata presa in carico dal Controller.

Ogni riga si riferisce ad una pezza e riporta il codice di visita e il destinatario finale della pezza

### 1.3. Scenario applicativo

Spedizione tessuti con certificazione di terzi





## 2. GUIDA ALLA IMPLEMENTAZIONE

### 2.1 Struttura generale del documento XML

Tutti i dati che possono essere scambiati tra le Parti con questa classe di documenti XML sono mostrati nella "Struttura del documento" (una visione semplificata dello schema) dove:

- i due numeri che seguono ciascun elemento indicano la sua "cardinalità" (numero minimo e massimo di ripetizioni ammesse); il numero minimo uguale a 0 indica un elemento opzionale, il numero minimo maggiore o uguale a 1 indica un elemento obbligatorio)
- il carattere grassetto denota gli elementi che sono "complessi semantici" ovvero aggregati di dati elementari costruiti ai fini della funzionalità e della riusabilità dell'informazione (gli elementi che sono contenuti in ogni elemento padre si individuano agevolmente per l'indentatura)
- il simbolo @ ed il carattere corsivo denotano un attributo dell'elemento che lo precede; qui la condizione d'uso (Required, Optional, ecc.) è indicata fra parentesi quadre

### Struttura del documento XML

#### **TEXControlOrder**

*@msgfunction [Optional] [Default= OR]*

*@version [Optional] [Default= draft]*

*@useProfile [Optional]*

#### | **PCOheader 1-1**

| | msgN 1-1

| - *scegli* -

| | msgID 0-1

| - *oppure* -

| | docID 0-1

| | *@numberingOrg [Optional]*

| - *fine scelta* -

| | msgDate 1-1

| | *@dateForm [Optional]*

#### | **buyer 1-1**

| | *@logo [Optional]*

| | *@sender [Optional]*

| | id 1-1

| | *@numberingOrg [Optional]*

| | additionalIdentifier 0-9

| | *@numberingOrg [Optional]*

| | *@idQualifier [Optional]*

| | legalName 0-1

| | dept 0-1

| | subDept 0-1

| | person 0-1

| | *@email [Optional]*

| | *@phone [Optional]*

| | *@fax [Optional]*

| | street 0-1

| | city 0-1

| | subCountry 0-1

| | country 0-1

| | postCode 0-1

#### | **supplier 1-1**

| | *@logo [Optional]*

| | *@sender [Optional]*

| | id 1-1

| | *@numberingOrg [Optional]*

| | additionalIdentifier 0-9

- | | | @numberingOrg [Optional]
- | | | @idQualifier [Optional]
- | | | legalName 0-1
- | | | dept 0-1
- | | | subDept 0-1
- | | | person 0-1
- | | | @email [Optional]
- | | | @phone [Optional]
- | | | @fax [Optional]
- | | | street 0-1
- | | | city 0-1
- | | | subCountry 0-1
- | | | country 0-1
- | | | postCode 0-1
- | | **thirdParty 0-5**
- | | | @VAT [Optional]
- | | | @role [Required]
- | | | @sender [Optional]
- | | | id 1-1
- | | | | @numberingOrg [Optional]
- | | | | legalName 0-1
- | | | | dept 0-1
- | | | | subDept 0-1
- | | | | person 0-1
- | | | | @email [Optional]
- | | | | @phone [Optional]
- | | | | @fax [Optional]
- | | | | street 0-1
- | | | | city 0-1
- | | | | subCountry 0-1
- | | | | country 0-1
- | | | | postCode 0-1
- | | | note 0-99
- | | | @numberingOrg [Optional]
- | | | @codeList [Optional]
- | | | @noteLabel [Optional]

| **PCObody 1-1**

- | | **PCOitem 1-unbounded**
- | | | serialN 1-9
- | | | | @numberingOrg [Optional]
- | | | | @idQualifier [Optional]
- | | | **texCode 0-2**
- | | | | @numberingOrg [Optional]
- | | | | art 1-1
- | | | | | @numberingOrg [Optional]
- | | | | | @codeList [Optional]
- | | | | | @listName [Optional]
- | | | | | @listVersion [Optional]
- | | | | pattern 0-1
- | | | | | @numberingOrg [Optional]
- | | | | | @codeList [Optional]
- | | | | | @listName [Optional]
- | | | | | @listVersion [Optional]
- | | | | color 0-1
- | | | | | @numberingOrg [Optional]
- | | | | | @codeList [Optional]
- | | | | | @listName [Optional]
- | | | | | @listVersion [Optional]
- | | | | added 0-9
- | | | | | @numberingOrg [Optional]

```

| | | @addType [Optional]
| | | description 0-unbounded
| | | @ln [Optional]
| | refDoc 0-5
| | @docType [Required]
| | | docID 1-2
| | | | @numberingOrg [Optional]
| | | docDate 0-1
| | | | @dateForm [Optional]
| | | season 0-1
| | | | @numberingOrg [Optional]
| | | | @codeList [Optional]
| | | | @listName [Optional]
| | | | @listVersion [Optional]
| | | itemID 0-1
| | | attachment 0-1
| | | | @uid [Optional]
| | | | | fileName 0-1
| | | | | | @numberingOrg [Optional]
| | | | | binaryObject 0-1
| | | | | | @format [Optional]
| | | | | | @mime [Optional]
| | | | | | @encoding [Optional]
| | | | | | @characterSet [Optional]
| | | | | externalReference 0-99
| | | | | | uri 1-1
| | | | | | | @isURL [Optional] [Default= true]
| | | | | | mimeCode 0-1
| | | | | | formatCode 0-1
| | | | | | encodingCode 0-1
| | | | | | characterSetCode 0-1
| | pieceControl 1-1
| | | @numberingOrg [Optional]
| | thirdParty 0-3
| | | @VAT [Optional]
| | | @role [Required]
| | | @sender [Optional]
| | | | id 1-1
| | | | | @numberingOrg [Optional]
| | | | legalName 0-1
| | | | dept 0-1
| | | | subDept 0-1
| | | | person 0-1
| | | | | @email [Optional]
| | | | | @phone [Optional]
| | | | | @fax [Optional]
| | | | street 0-1
| | | | city 0-1
| | | | subCountry 0-1
| | | | country 0-1
| | | | postCode 0-1
| | note 0-99
| | | @numberingOrg [Optional]
| | | @codeList [Optional]
| | | @noteLabel [Optional]

```

## 2.2 Descrizione di dettaglio degli elementi del documento

Nelle tabelle seguenti vengono presentati tutti gli elementi (complessi e semplici) utilizzati in questo documento. La descrizione comprende: 1) informazioni proprie dell'elemento: tag, nome dell'elemento, breve descrizione, tipo di dato e vincoli sintattici; 2) informazioni relative all'uso dell'elemento in una particolare collocazione nel documento: xpath ed eventuali note relative a tale uso.

### 2.2.1 Elementi complessi (Aggregate Business Information Entities)

Sono elementi complessi gli elementi il cui contenuto è costituito da altri elementi (figli). Gli elementi complessi sono ordinati alfabeticamente.

<b>attachment</b>	un documento allegato. Un allegato può fare riferimento a un documento esterno o essere incluso nel documento scambiato (XPath <code>TEXControlOrder/PCObody/PCOitem/refDoc/attachment</code> ) 0-1
<b>buyer</b>	dati del Cliente (parte che acquista il bene o il servizio oggetto del processo di collaborazione corrente) - tipo base: Nad, (XPath <code>TEXControlOrder/PCOheader/buyer</code> ) 1-1
<b>externalReference</b>	informazioni su un oggetto esterno al documento, ad esempio un documento memorizzato in una locazione remota (XPath <code>TEXControlOrder/PCObody/PCOitem/refDoc/attachment/externalReference</code> ) 0-99
<b>PCObody</b>	corpo del documento DISPOSIZIONE CONTROLLO PEZZE (XPath <code>TEXControlOrder/PCObody</code> ) 1-1
<b>PCOheader</b>	estata del documento DISPOSIZIONE CONTROLLO PEZZE (XPath <code>TEXControlOrder/PCOheader</code> ) 1-1
<b>PCOitem</b>	riga del documento DISPOSIZIONE CONTROLLO PEZZE (XPath <code>TEXControlOrder/PCObody/PCOitem</code> ) 1-unbounded
<b>refDoc</b>	identificazione di un documento di riferimento ed eventualmente di un suo item (riga) (XPath <code>TEXControlOrder/PCObody/PCOitem/refDoc</code> ) 0-5
<b>supplier</b>	dati del Fornitore (parte che fornisce il bene o il servizio oggetto del processo di collaborazione corrente) - tipo base: Nad, (XPath <code>TEXControlOrder/PCOheader/supplier</code> ) 1-1
<b>texCode</b>	codifica dell'articolo tessile (XPath <code>TEXControlOrder/PCObody/PCOitem/texCode</code> ) 0-2
<b>thirdParty</b>	dati di una Terza Parte, diversa da Cliente o Fornitore - tipo base: Nad, (XPath <code>TEXControlOrder/PCOheader/thirdParty</code> ) 0-5 (XPath <code>TEXControlOrder/PCObody/PCOitem/thirdParty</code> ) 0-3 - note: <i>qui può specificarsi a chi deve essere spedita la pezza dopo il controllo</i>

### 2.2.2 Elementi semplici (Basic Business Information Entities)

Sono elementi semplici gli elementi il cui contenuto è caratterizzato da un data type e da un dominio di valori. Gli elementi semplici sono ordinati alfabeticamente.



added	<p>elemento aggiuntivo di codifica, non includibile nei precedenti</p> <ul style="list-style-type: none"> <li>- tipo base: string, lunghezza max: 80,</li> <li>(XPath <code>TEXControlOrder/PCObody/PCOitem/texCode/added</code>) 0-9</li> <li>- note: <i>qui può specificarsi un ulteriore codifica (vedere tabella T44)</i></li> </ul>
additionalIdentifier	<p>codice identificativo aggiuntivo della Parte in causa (Cliente, Fornitore, Destinatarario merce ecc..), ad esempio per registri delle dogane o altri registri</p> <ul style="list-style-type: none"> <li>- tipo base: string, lunghezza max: 15,</li> <li>(XPath <code>TEXControlOrder/PCOheader/supplier/additionalIdentifier</code>) 0-9</li> <li>- note: <i>identificatori ad esempio per registri esportazioni, come MID (Manufacturer Identification Code), EORI (E.O.R.I. - Economic Operator Registration and Identification)</i></li> <li>(XPath <code>TEXControlOrder/PCOheader/buyer/additionalIdentifier</code>) 0-9 Best Practice</li> <li>- note: <i>identificatori ad esempio per registri esportazioni, come MID (Manufacturer Identification Code), EORI (E.O.R.I. - Economic Operator Registration and Identification)</i></li> </ul>
@addType	<p>qualificatore dell'elemento aggiuntivo di codifica di un prodotto</p> <ul style="list-style-type: none"> <li>- tipo base: string, tabella cod.: T44</li> <li><a href="http://www.ebiz.enea.it/moda-ml/repository/codelist/draft/gc_T44.xml">http://www.ebiz.enea.it/moda-ml/repository/codelist/draft/gc_T44.xml</a></li> <li>(XPath <code>TEXControlOrder/PCObody/PCOitem/texCode/added/@addType</code>) [Optional]</li> <li>- nota: <i>addType consente di indicare il significato dell'elemento added; si consiglia fortemente di utilizzarlo sempre.</i></li> </ul>
art	<p>codice articolo del prodotto</p> <ul style="list-style-type: none"> <li>- tipo base: string, lunghezza max: 80,</li> <li>(XPath <code>TEXControlOrder/PCObody/PCOitem/texCode/art</code>) 1-1</li> <li>- note: <i>può identificare sia l'articolo base (a meno di disegno/colore) sia l'articolo tout-court (SKU)</i></li> </ul>
binaryObject	<p>oggetto binario di grandi dimensioni contenente un documento allegato</p> <ul style="list-style-type: none"> <li>- tipo base: base64Binary,</li> <li>(XPath <code>TEXControlOrder/PCObody/PCOitem/refDoc/attachment/binaryObject</code>) 0-1</li> </ul>
@characterSet	<p>set di caratteri dell'oggetto binario, se il tipo mime è testo</p> <ul style="list-style-type: none"> <li>- tipo base: normalizedString,</li> <li>(XPath <code>TEXControlOrder/PCObody/PCOitem/refDoc/attachment/binaryObject/@characterSet</code>) [Optional]</li> </ul>
characterSetCode	<p>il set di caratteri del documento esterno</p> <ul style="list-style-type: none"> <li>- tipo base: normalizedString,</li> <li>(XPath <code>TEXControlOrder/PCObody/PCOitem/refDoc/attachment/externalReference/characterSetCode</code>) 0-1</li> </ul>
city	<p>nome della città</p> <ul style="list-style-type: none"> <li>- tipo base: string, lunghezza max: 40,</li> <li>(XPath <code>TEXControlOrder/PCOheader/buyer/city</code>) 0-1</li> <li>(XPath <code>TEXControlOrder/PCOheader/supplier/city</code>) 0-1</li> <li>(XPath <code>TEXControlOrder/PCObody/PCOitem/thirdParty/city</code>) 0-1</li> <li>(XPath <code>TEXControlOrder/PCOheader/thirdParty/city</code>) 0-1</li> </ul>
@codeList	<p>specifica l'indirizzo di rete (URL) dove si trova la lista di codici usati per istanziare l'elemento</p> <ul style="list-style-type: none"> <li>- tipo base: string, lunghezza max: 255,</li> <li>(XPath <code>TEXControlOrder/PCObody/PCOitem/refDoc/season/@codeList</code>) [Optional]</li> <li>(XPath <code>TEXControlOrder/PCOheader/note/@codeList</code>) [Optional]</li> <li>- nota: <i>deve usarsi per esplicitare (URL) la lista dei codici usati in "noteLabel"</i></li> <li>(XPath <code>TEXControlOrder/PCObody/PCOitem/texCode/color/@codeList</code>) [Optional]</li> <li>- nota: <i>questo attributo potrebbe essere usato in alternativa agli altri</i></li> <li>(XPath <code>TEXControlOrder/PCObody/PCOitem/note/@codeList</code>) [Optional]</li> <li>- nota: <i>deve usarsi per esplicitare (URL) la lista dei codici usati in "noteLabel"</i></li> <li>(XPath <code>TEXControlOrder/PCObody/PCOitem/texCode/art/@codeList</code>) [Optional]</li> <li>- nota: <i>questo attributo dovrebbe essere usato in ALTERNATIVA agli altri</i></li> <li>(XPath <code>TEXControlOrder/PCObody/PCOitem/texCode/pattern/@codeList</code>) [Optional]</li> <li>- nota: <i>questo attributo dovrebbe essere usato in ALTERNATIVA agli altri</i></li> </ul>

color	<p>codice della variante colore, quando non incluso nel codice modello o tessuto</p> <p>- tipo base: string, lunghezza max: 15, (XPath <code>TEXControlOrder/PCObody/PCOitem/texCode/color</code>) 0-1</p>
country	<p>codice della nazione</p> <p>- tipo base: string, tabella cod.: T10 <a href="http://www.ebiz.enea.it/moda-ml/repository/codelist/draft/gc_T10.xml">http://www.ebiz.enea.it/moda-ml/repository/codelist/draft/gc_T10.xml</a> (XPath <code>TEXControlOrder/PCObody/PCOitem/thirdParty/country</code>) 0-1 (XPath <code>TEXControlOrder/PCOheader/supplier/country</code>) 0-1 (XPath <code>TEXControlOrder/PCOheader/buyer/country</code>) 0-1 (XPath <code>TEXControlOrder/PCOheader/thirdParty/country</code>) 0-1</p>
@dateForm	<p>formato in cui è espressa la data</p> <p>- tipo base: string, tabella cod.: NT29 <a href="http://www.ebiz.enea.it/moda-ml/repository/codelist/draft/gc_NT29.xml">http://www.ebiz.enea.it/moda-ml/repository/codelist/draft/gc_NT29.xml</a> (XPath <code>TEXControlOrder/PCObody/PCOitem/refDoc/docDate/@dateForm</code>) [Optional] (XPath <code>TEXControlOrder/PCOheader/msgDate/@dateForm</code>) [Optional]</p>
dept	<p>nome o codice di una unità (Divisione, Ufficio, Stabilimento) contattata all'interno della Parte</p> <p>- tipo base: string, lunghezza max: 40, (XPath <code>TEXControlOrder/PCOheader/supplier/dept</code>) 0-1 (XPath <code>TEXControlOrder/PCOheader/thirdParty/dept</code>) 0-1 (XPath <code>TEXControlOrder/PCOheader/buyer/dept</code>) 0-1 (XPath <code>TEXControlOrder/PCObody/PCOitem/thirdParty/dept</code>) 0-1</p>
description	<p>descrizione in testo libero. Il contenuto dell'elemento deve essere unico, eventualmente tradotto e ripetuto in più lingue (quindi ogni istanza ha lingua differente).</p> <p>- tipo base: string, lunghezza max: 250, (XPath <code>TEXControlOrder/PCObody/PCOitem/texCode/description</code>) 0-unbounded - note: <i>Descrizione riferita al prodotto</i></p>
docDate	<p>data di emissione del documento in oggetto, espressa in uno dei formati: AA-AA-MM-GG, AAAA-MM-GG:HH-MM o AAAA-SS (cioè anno-settimana)</p> <p>- tipo base: string, (XPath <code>TEXControlOrder/PCObody/PCOitem/refDoc/docDate</code>) 0-1</p>
docID	<p>numero identificativo del documento referenziato (dalla versione 2008-1 se ne sconsiglia l'uso in testata (è sostituito da msgID))</p> <p>- tipo base: string, lunghezza max: 80, (XPath <code>TEXControlOrder/PCOheader/docID</code>) 0-1 (XPath <code>TEXControlOrder/PCObody/PCOitem/refDoc/docID</code>) 1-2</p>
@docType	<p>tipo del documento cui si fa riferimento</p> <p>- tipo base: string, tabella cod.: T21 <a href="http://www.ebiz.enea.it/moda-ml/repository/codelist/draft/gc_T21.xml">http://www.ebiz.enea.it/moda-ml/repository/codelist/draft/gc_T21.xml</a> (XPath <code>TEXControlOrder/PCObody/PCOitem/refDoc/@docType</code>) [Required]</p>
@email	<p>indirizzo di posta elettronica di una persona contattata</p> <p>- tipo base: string, lunghezza max: 250, (XPath <code>TEXControlOrder/PCOheader/thirdParty/person/@email</code>) [Optional] (XPath <code>TEXControlOrder/PCObody/PCOitem/thirdParty/person/@email</code>) [Optional] (XPath <code>TEXControlOrder/PCOheader/buyer/person/@email</code>) [Optional] (XPath <code>TEXControlOrder/PCOheader/supplier/person/@email</code>) [Optional]</p>
@encoding	<p>algoritmo di decodifica dell'oggetto binario</p> <p>- tipo base: normalizedString, (XPath <code>TEXControlOrder/PCObody/PCOitem/refDoc/attachment/binaryObject/@encoding</code>) [Optional]</p>
encodingCode	<p>l'algoritmo di codifica / decodifica utilizzato con l'oggetto esterno</p> <p>- tipo base: normalizedString, (XPath <code>TEXControlOrder/PCObody/PCOitem/refDoc/attachment/externalReference/encodingCode</code>) 0-1</p>

@fax	numero di fax di una persona contattata - tipo base: string, lunghezza max: 35, (XPath <code>TEXControlOrder/PCOheader/buyer/person/@fax</code> ) [Optional] (XPath <code>TEXControlOrder/PCOheader/supplier/person/@fax</code> ) [Optional] (XPath <code>TEXControlOrder/PCOheader/thirdParty/person/@fax</code> ) [Optional] (XPath <code>TEXControlOrder/PCObody/PCOitem/thirdParty/person/@fax</code> ) [Optional]
fileName	nome identificativo univoco del file - tipo base: string, lunghezza max: 255, (XPath <code>TEXControlOrder/PCObody/PCOitem/refDoc/attachment/fileName</code> ) 0-1
@format	formato del contenuto binario - tipo base: string, (XPath <code>TEXControlOrder/PCObody/PCOitem/refDoc/attachment/binaryObject/@format</code> ) [Optional]
formatCode	il formato dell'oggetto esterno - tipo base: normalizedString, (XPath <code>TEXControlOrder/PCObody/PCOitem/refDoc/attachment/externalReference/formatCode</code> ) 0-1
id	codice identificativo primario della Parte in causa (Cliente, Fornitore, Destinatario merce ecc.), si raccomanda il formato: codice nazione (ISO 3166) + partita IVA (11crt), con il qualificatore "numberingOrg"= MF - tipo base: string, lunghezza max: 15, (XPath <code>TEXControlOrder/PCObody/PCOitem/thirdParty/id</code> ) 1-1 (XPath <code>TEXControlOrder/PCOheader/supplier/id</code> ) 1-1 (XPath <code>TEXControlOrder/PCOheader/buyer/id</code> ) 1-1 (XPath <code>TEXControlOrder/PCOheader/thirdParty/id</code> ) 1-1
@idQualifier	Qualificatore che distingue l'identificativo. - tipo base: string, (XPath <code>TEXControlOrder/PCOheader/buyer/additionalIdentifier/@idQualifier</code> ) [Optional] - nota: <i>questo attributo va utilizzato nel caso che numberingOrg non sia sufficiente o adeguato a indicare la natura dell'identificatore</i> (XPath <code>TEXControlOrder/PCObody/PCOitem/serialN/@idQualifier</code> ) [Optional] - nota: <i>questo attributo va utilizzato nel caso che numberingOrg non sia sufficiente a indicare la natura del seriale</i> (XPath <code>TEXControlOrder/PCOheader/supplier/additionalIdentifier/@idQualifier</code> ) [Optional] - nota: <i>questo attributo va utilizzato nel caso che numberingOrg non sia sufficiente o adeguato a indicare la natura dell'identificatore</i>
@isURL	indica se l'elemento a cui si riferisce e' un URL (true) oppure no (false) - tipo base: boolean, (XPath <code>TEXControlOrder/PCObody/PCOitem/refDoc/attachment/externalReference/uri/@isURL</code> ) [Optional] [Default= true] - nota: <i>l'uso di URL è raccomandato</i>
itemID	numero che contraddistingue la riga/item del documento in oggetto - tipo base: string, lunghezza max: 6, (XPath <code>TEXControlOrder/PCObody/PCOitem/refDoc/itemID</code> ) 0-1
legalName	ragione sociale della Parte - tipo base: string, lunghezza max: 250, (XPath <code>TEXControlOrder/PCObody/PCOitem/thirdParty/legalName</code> ) 0-1 (XPath <code>TEXControlOrder/PCOheader/supplier/legalName</code> ) 0-1 (XPath <code>TEXControlOrder/PCOheader/thirdParty/legalName</code> ) 0-1 (XPath <code>TEXControlOrder/PCOheader/buyer/legalName</code> ) 0-1
@listName	il nome della lista di codici usati per istanziare l'elemento (può avere intento descrittivo, p.es. 'tecnologie di stampa', oppure non averlo, ad es. 'T264') - tipo base: string, lunghezza max: 40,

	<p>(XPath <code>TEXControlOrder/PCObody/PCOitem/texCode/color/@listName</code>) [Optional]  - nota: questo attributo dovrebbe essere usato sempre in abbinamento a "numberingOrg"</p> <p>(XPath <code>TEXControlOrder/PCObody/PCOitem/texCode/pattern/@listName</code>) [Optional]  - nota: questo attributo dovrebbe essere usato sempre in abbinamento a "numberingOrg"</p> <p>(XPath <code>TEXControlOrder/PCObody/PCOitem/texCode/art/@listName</code>) [Optional]  - nota: questo attributo dovrebbe essere usato sempre in abbinamento a "numberingOrg"</p> <p>(XPath <code>TEXControlOrder/PCObody/PCOitem/refDoc/season/@listName</code>) [Optional]</p>
@listVersion	<p>specifica la versione della lista di codici usati per istanziare l'elemento</p> <p>- tipo base: string, lunghezza max: 6,  (XPath <code>TEXControlOrder/PCObody/PCOitem/texCode/pattern/@listVersion</code>) [Optional]</p> <p>- nota: questo attributo dovrebbe essere usato sempre in abbinamento a "numberingOrg" e "listName"</p> <p>(XPath <code>TEXControlOrder/PCObody/PCOitem/refDoc/season/@listVersion</code>) [Optional]</p> <p>(XPath <code>TEXControlOrder/PCObody/PCOitem/texCode/art/@listVersion</code>) [Optional]</p> <p>- nota: questo attributo dovrebbe essere usato sempre in abbinamento a "numberingOrg" e "listName"</p> <p>(XPath <code>TEXControlOrder/PCObody/PCOitem/texCode/color/@listVersion</code>) [Optional]</p> <p>- nota: questo attributo dovrebbe essere usato sempre in abbinamento a "numberingOrg" e "listName"</p>
@ln	<p>Codice lingua.</p> <p>- tipo base: string,  (XPath <code>TEXControlOrder/PCObody/PCOitem/texCode/description/@ln</code>) [Optional]</p>
@logo	<p>logo aziendale (URL dell'immagine in formato jpg o gif). Si raccomanda che l'immagine non ecceda i 640 pixel di larghezza.</p> <p>- tipo base: string, lunghezza max: 255,  (XPath <code>TEXControlOrder/PCOheader/supplier/@logo</code>) [Optional]  (XPath <code>TEXControlOrder/PCOheader/buyer/@logo</code>) [Optional]</p>
@mime	<p>tipo mime dell'oggetto binario</p> <p>- tipo base: normalizedString,  (XPath <code>TEXControlOrder/PCObody/PCOitem/refDoc/attachment/binaryObject/@mime</code>) [Optional]</p>
mimeCode	<p>tipo mime dell'oggetto esterno</p> <p>- tipo base: normalizedString,  (XPath <code>TEXControlOrder/PCObody/PCOitem/refDoc/attachment/externalReference/mimeCode</code>) 0-1</p>
msgDate	<p>data di emissione del presente messaggio (documento xml), espressa in uno dei formati: AAAA-MM-GG, AAAA-MM-GG:HH-MM o AAAA-SS (cioè anno-settimana)</p> <p>- tipo base: string,  (XPath <code>TEXControlOrder/PCOheader/msgDate</code>) 1-1</p>
@msgfunction	<p>funzione rivestita dal presente messaggio in relazione alla sua trasmissione</p> <p>- tipo base: string, tabella cod.: NT18  <a href="http://www.ebiz.enea.it/moda-ml/repository/codelist/draft/gc_NT18.xml">http://www.ebiz.enea.it/moda-ml/repository/codelist/draft/gc_NT18.xml</a>  (XPath <code>TEXControlOrder/@msgfunction</code>) [Optional] [Default= OR]</p>
msgID	<p>chiave identificativa univoca del documento di business nel sistema informativo della Parte emittente. Mantiene il medesimo valore In caso di più spedizioni del medesimo documento di business.</p> <p>- tipo base: string, lunghezza max: 35,  (XPath <code>TEXControlOrder/PCOheader/msgID</code>) 0-1</p>
msgN	<p>numero identificativo univoco assegnato al messaggio (documento xml) da chi lo emette. Assume valori diversi In caso di più spedizioni del medesimo</p>

	<p>documento di business.</p> <ul style="list-style-type: none"> <li>- tipo base: string, lunghezza max: 35,</li> </ul> <p>(XPath <code>TEXControlOrder/PCOheader/msgN</code>) 1-1</p>
note	<p>nota in testo libero o strutturata (computer processing). Per strutturare la nota si devono usare gli attributi "noteLabel" e "codelist"</p> <ul style="list-style-type: none"> <li>- tipo base: string, lunghezza max: 350,</li> </ul> <p>(XPath <code>TEXControlOrder/PCObody/PCOitem/note</code>) 0-99 (XPath <code>TEXControlOrder/PCOheader/note</code>) 0-99</p>
@noteLabel	<p>qualificatore dell'argomento di una nota</p> <ul style="list-style-type: none"> <li>- tipo base: string, lunghezza max: 35,</li> </ul> <p>(XPath <code>TEXControlOrder/PCOheader/note/@noteLabel</code>) [Optional]</p> <ul style="list-style-type: none"> <li>- nota: <i>deve usarsi per qualificare l'argomento della nota</i></li> </ul> <p>(XPath <code>TEXControlOrder/PCObody/PCOitem/note/@noteLabel</code>) [Optional]</p> <ul style="list-style-type: none"> <li>- nota: <i>deve usarsi per qualificare l'argomento della nota</i></li> </ul>
@numberingOrg	<p>organizzazione che ha creato la codifica o immatricolazione in oggetto</p> <ul style="list-style-type: none"> <li>- tipo base: string, tabella cod.: NT6</li> </ul> <p><a href="http://www.ebiz.enea.it/moda-ml/repository/codelist/draft/gc_NT6.xml">http://www.ebiz.enea.it/moda-ml/repository/codelist/draft/gc_NT6.xml</a></p> <p>(XPath <code>TEXControlOrder/PCObody/PCOitem/note/@numberingOrg</code>) [Optional]</p> <p>(XPath <code>TEXControlOrder/PCObody/PCOitem/thirdParty/id/@numberingOrg</code>) [Optional]</p> <p>(XPath <code>TEXControlOrder/PCObody/PCOitem/refDoc/season/@numberingOrg</code>) [Optional]</p> <p>(XPath <code>TEXControlOrder/PCObody/PCOitem/pieceControl/@numberingOrg</code>) [Optional]</p> <p>(XPath <code>TEXControlOrder/PCObody/PCOitem/refDoc/attachment/fileName/@numberingOrg</code>) [Optional]</p> <p>(XPath <code>TEXControlOrder/PCObody/PCOitem/refDoc/docID/@numberingOrg</code>) [Optional]</p> <ul style="list-style-type: none"> <li>- nota: <i>qui si può specificare quale numerazione è usata per identificare il documento (es.: del Cliente, del Fornitore, ..)</i></li> </ul> <p>(XPath <code>TEXControlOrder/PCOheader/note/@numberingOrg</code>) [Optional]</p> <p>(XPath <code>TEXControlOrder/PCOheader/buyer/id/@numberingOrg</code>) [Optional]</p> <p>(XPath <code>TEXControlOrder/PCOheader/docID/@numberingOrg</code>) [Optional]</p> <ul style="list-style-type: none"> <li>- nota: <i>qui si può specificare quale numerazione è usata per identificare il documento (es.: del Cliente, del Fornitore, ..)</i></li> </ul> <p>(XPath <code>TEXControlOrder/PCOheader/buyer/additionalIdentifier/@numberingOrg</code>) [Optional]</p> <ul style="list-style-type: none"> <li>- nota: <i>qui deve specificarsi il soggetto che ha assegnato il codice</i></li> </ul> <p>(XPath <code>TEXControlOrder/PCOheader/thirdParty/id/@numberingOrg</code>) [Optional]</p> <p>(XPath <code>TEXControlOrder/PCOheader/supplier/additionalIdentifier/@numberingOrg</code>) [Optional]</p> <ul style="list-style-type: none"> <li>- nota: <i>qui deve specificarsi il soggetto che ha assegnato il codice</i></li> </ul> <p>(XPath <code>TEXControlOrder/PCOheader/supplier/id/@numberingOrg</code>) [Optional]</p> <p>(XPath <code>TEXControlOrder/PCObody/PCOitem/texCode/added/@numberingOrg</code>) [Optional]</p> <p>(XPath <code>TEXControlOrder/PCObody/PCOitem/texCode/pattern/@numberingOrg</code>) [Optional]</p> <ul style="list-style-type: none"> <li>- nota: <i>questo attributo dovrebbe essere usato o singolarmente o in abbinamento con "listName" e "listVersion"</i></li> </ul> <p>(XPath <code>TEXControlOrder/PCObody/PCOitem/texCode/color/@numberingOrg</code>) [Optional]</p> <ul style="list-style-type: none"> <li>- nota: <i>questo attributo dovrebbe essere usato o singolarmente o in abbinamento con "listName" e "listVersion"</i></li> </ul> <p>(XPath <code>TEXControlOrder/PCObody/PCOitem/serialN/@numberingOrg</code>) [Optional]</p> <ul style="list-style-type: none"> <li>- nota: <i>qui deve specificarsi il soggetto che ha assegnato la matricola (se diverso dal Fornitore)</i></li> </ul> <p>(XPath <code>TEXControlOrder/PCObody/PCOitem/texCode/@numberingOrg</code>) [Optional]</p> <p>(XPath <code>TEXControlOrder/PCObody/PCOitem/texCode/art/@numberingOrg</code>) [Optional]</p> <ul style="list-style-type: none"> <li>- nota: <i>questo attributo dovrebbe essere usato o singolarmente o in abbinamento con "listName" e "listVersion"</i></li> </ul>

pattern	<p>codice del disegno, quando non incluso nel codice articolo</p> <p>- tipo base: string, lunghezza max: 15, (XPath TEXControlOrder/PCObody/PCOitem/texCode/pattern) 0-1</p>
person	<p>nome della persona di riferimento all'interno della Parte</p> <p>- tipo base: string, lunghezza max: 40, (XPath TEXControlOrder/PCOheader/supplier/person) 0-1 (XPath TEXControlOrder/PCOheader/buyer/person) 0-1 (XPath TEXControlOrder/PCObody/PCOitem/thirdParty/person) 0-1 (XPath TEXControlOrder/PCOheader/thirdParty/person) 0-1</p>
@phone	<p>numero di telefono di una persona contattata</p> <p>- tipo base: string, lunghezza max: 35, (XPath TEXControlOrder/PCOheader/buyer/person/@phone) [Optional] (XPath TEXControlOrder/PCOheader/thirdParty/person/@phone) [Optional] (XPath TEXControlOrder/PCOheader/supplier/person/@phone) [Optional] (XPath TEXControlOrder/PCObody/PCOitem/thirdParty/person/@phone) [Optional]</p>
pieceControl	<p>codice attribuito ad una pezza per specificare il tipo di controllo richiesto/ese- guito</p> <p>- tipo base: string, lunghezza max: 7, (XPath TEXControlOrder/PCObody/PCOitem/pieceControl) 1-1</p>
postCode	<p>codice postale</p> <p>- tipo base: string, lunghezza max: 10, (XPath TEXControlOrder/PCObody/PCOitem/thirdParty/postCode) 0-1 (XPath TEXControlOrder/PCOheader/thirdParty/postCode) 0-1 (XPath TEXControlOrder/PCOheader/buyer/postCode) 0-1 (XPath TEXControlOrder/PCOheader/supplier/postCode) 0-1</p>
@role	<p>qualificatore del ruolo della Terza Parte</p> <p>- tipo base: string, tabella cod.: NT2 <a href="http://www.ebiz.enea.it/moda-ml/repository/codelist/draft/gc_NT2.xml">http://www.ebiz.enea.it/moda-ml/repository/codelist/draft/gc_NT2.xml</a> (XPath TEXControlOrder/PCOheader/thirdParty/@role) [Required] (XPath TEXControlOrder/PCObody/PCOitem/thirdParty/@role) [Required]</p>
season	<p>stagione di vendita, composta da: stagione (1 crt) + anno (4 crt) - stagione: P/E=1 A/I=2 P=3-E=4 A=5 I=6; per più di quattro stagioni usare sequenza al- fabetica: 1a stagione=A 2a stagione=B etc.etc.</p> <p>- tipo base: string, lunghezza max: 15, (XPath TEXControlOrder/PCObody/PCOitem/refDoc/season) 0-1</p> <p>- note: <i>qui indica la stagione a cui appartiene il documento in oggetto</i></p>
@sender	<p>qualificatore che distingue la Parte che spedisce il documento</p> <p>- tipo base: boolean, (XPath TEXControlOrder/PCOheader/thirdParty/@sender) [Optional]</p> <p>- nota: <i>L'uso di questo attributo è obbligatorio quando si vuole usare lo STY LESHEET</i> (XPath TEXControlOrder/PCObody/PCOitem/thirdParty/@sender) [Optional]</p> <p>- nota: <i>L'uso di questo attributo è obbligatorio quando si vuole usare lo STY LESHEET</i> (XPath TEXControlOrder/PCOheader/buyer/@sender) [Optional]</p> <p>- nota: <i>L'uso di questo attributo è obbligatorio quando si vuole usare lo STY LESHEET</i> (XPath TEXControlOrder/PCOheader/supplier/@sender) [Optional]</p> <p>- nota: <i>L'uso di questo attributo è obbligatorio quando si vuole usare lo STY LESHEET</i></p>
serialN	<p>numero di matricola usato per identificare una singola unità fisica</p> <p>- tipo base: string, lunghezza max: 250, (XPath TEXControlOrder/PCObody/PCOitem/serialN) 1-9</p> <p>- note: <i>sono consentiti più valori di serialN per fornire diverse rappresentazio- ni dell'identificatore seriale della stessa pezza. Diverse istanze di serialN de- vono differire almeno per un valore di idQualifier o numberingOrg</i></p>



street	<p>via e numero civico di una locazione</p> <p>- tipo base: string, lunghezza max: 80,  (XPath TEXControlOrder/PCOheader/thirdParty/street) 0-1  (XPath TEXControlOrder/PCObody/PCOitem/thirdParty/street) 0-1  (XPath TEXControlOrder/PCOheader/buyer/street) 0-1  (XPath TEXControlOrder/PCOheader/supplier/street) 0-1</p>
subCountry	<p>sigla o codice della provincia (sub-country)</p> <p>- tipo base: string, lunghezza max: 9,  (XPath TEXControlOrder/PCOheader/thirdParty/subCountry) 0-1  (XPath TEXControlOrder/PCOheader/supplier/subCountry) 0-1  (XPath TEXControlOrder/PCObody/PCOitem/thirdParty/subCountry) 0-1  (XPath TEXControlOrder/PCOheader/buyer/subCountry) 0-1</p>
subDept	<p>nome o codice di una unità (Divisione, Ufficio, Stabilimento) contattata all'interno della Parte</p> <p>- tipo base: string, lunghezza max: 40,  (XPath TEXControlOrder/PCOheader/thirdParty/subDept) 0-1  (XPath TEXControlOrder/PCOheader/supplier/subDept) 0-1  (XPath TEXControlOrder/PCObody/PCOitem/thirdParty/subDept) 0-1  (XPath TEXControlOrder/PCOheader/buyer/subDept) 0-1</p>
@uid	<p>identificatore elemento, univoco all'interno del documento xml</p> <p>- tipo base: string,  (XPath TEXControlOrder/PCObody/PCOitem/refDoc/attachment/@uid) [Optional]</p>
uri	<p>URI (Uniform Resource Identifier) che identifica l'oggetto esterno come una risorsa Internet</p> <p>- tipo base: normalizedString,  (XPath TEXControlOrder/PCObody/PCOitem/refDoc/attachment/externalReference/uri) 1-1</p>
@useProfile	<p>profilo uso al quale il presente documento è conforme nel caso sia stato definito tra le parti. Preferibile sia un URI con nome aziende o eventualmente un URL con link al profilo.</p> <p>- tipo base: string,  (XPath TEXControlOrder/@useProfile) [Optional]</p>
@VAT	<p>aliquota o causale IVA (DEPRECATO, usare dtScheme)</p> <p>- tipo base: string, tabella cod.: NT16  <a href="http://www.ebiz.enea.it/moda-ml/repository/codelist/draft/gc_NT16.xml">http://www.ebiz.enea.it/moda-ml/repository/codelist/draft/gc_NT16.xml</a>  (XPath TEXControlOrder/PCObody/PCOitem/thirdParty/@VAT) [Optional]  (XPath TEXControlOrder/PCOheader/thirdParty/@VAT) [Optional]</p>
@version	<p>Versione del dizionario da cui è creata l'istanza</p> <p>- tipo base: string, tabella cod.: NT100  <a href="http://www.ebiz.enea.it/moda-ml/repository/codelist/draft/gc_NT100.xml">http://www.ebiz.enea.it/moda-ml/repository/codelist/draft/gc_NT100.xml</a>  (XPath TEXControlOrder/@version) [Optional] [Default= draft]</p>

## 2.3 Best practice suggerite

**TEXControlOrder/PCOheader/buyer/additionalIdentifier (codice identificativo aggiuntivo della Parte in causa (Cliente, Fornitore, Destinatario merce ecc..), ad esempio per registri delle dogane o altri registri)**

ITALIA: la PEC del destinatario della fattura SDI per le imprese può essere indicata in questo elemento (specificare attributo idQualifier='PEC'); analogamente il codice identificativo SDI (idQualifier='SDI')



## 2.4 Tabelle di codifica utilizzate

Elenco delle tabelle di enumerazione utilizzate nel documento XML. I relativi codici sono presenti all'indirizzo: <http://www.ebiz-tcf.eu/moda-ml/imple/moda-ml-draft.asp?lingua=it&pag=6>

NT100 - Versione eBIZ TCFUpstream

NT16 - aliquota o causale IVA

NT18 - funzione messaggio

NT2 - qualificatore terzparte

NT29 - formato data

NT6 - ente codificatore

T10 - ISO3166 - Nazione

T21 - tipo documento

T44 - tipo codice addizionale

## RICONOSCIMENTO



Questa azione fa parte del progetto eBIZ-4.0, che ha ricevuto finanziamenti dal programma COSME dell'Unione europea (2014-2020).

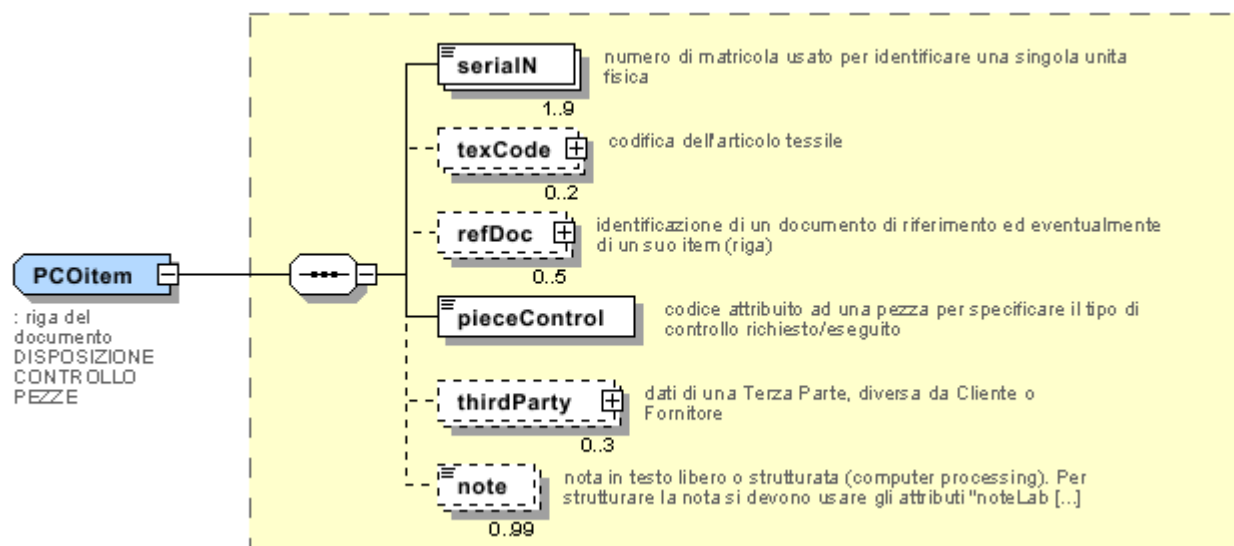
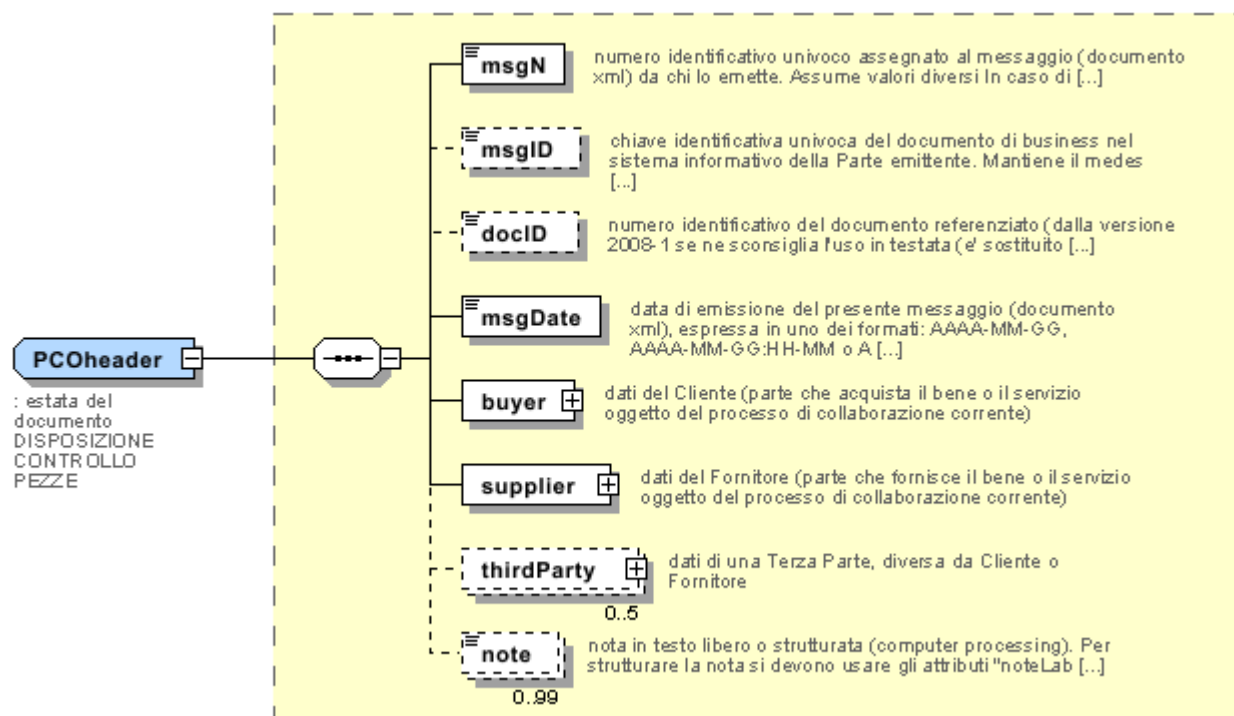
## AVVERTENZA

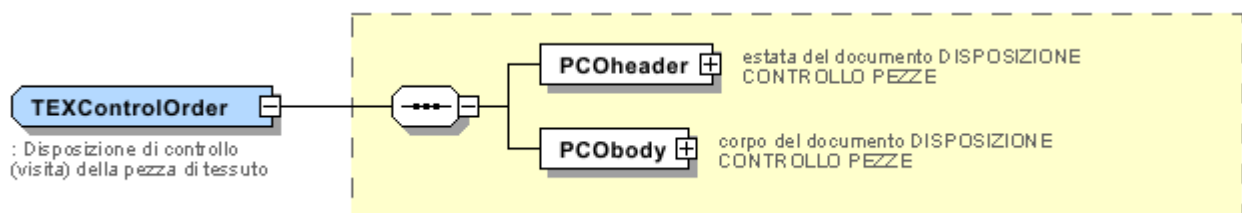
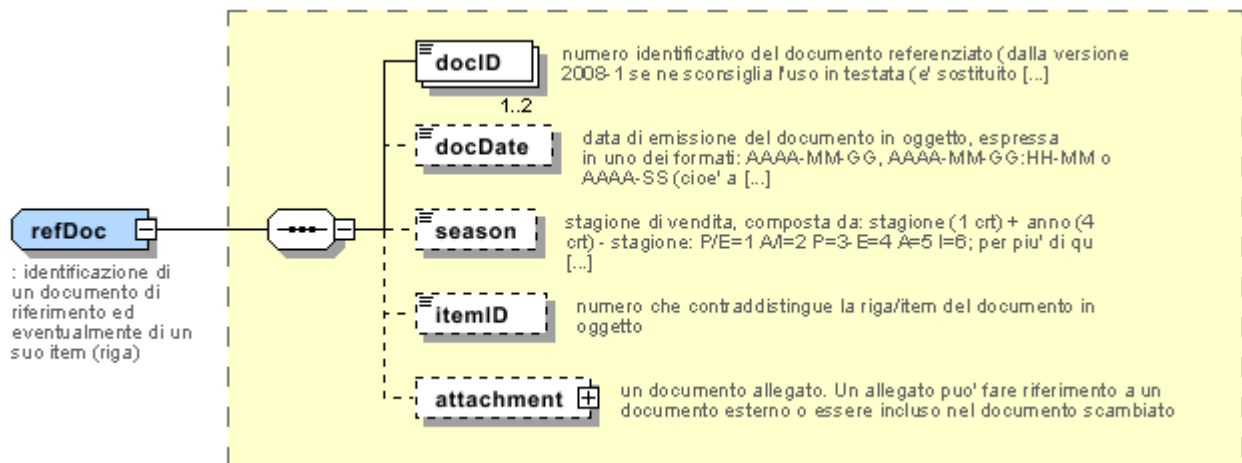
Il contenuto di questo documento rappresenta solo il punto di vista degli autori ed è di loro esclusiva responsabilità; non si può ritenere che rifletta le opinioni della Commissione europea e / o dell'Agenzia Esecutiva per le Piccole e Medie Imprese (EASME) o qualsiasi altro organismo dell'Unione europea.

La Commissione europea e l'Agenzia non si assumono alcuna responsabilità per l'uso che può essere fatto delle informazioni in esso contenute.

## Allegato A

Immagini rappresentative della struttura dei principali elementi complessi.







## Allegato B

### NT100 - Versione eBIZ TCFUpstream

versione dizionario

Agenzia: eBIZ

tabella cod.: NT100

File lista codici (Generic code): [http://www.ebiz.enea.it/moda-ml/repository/codelist/draft/gc\\_NT100.xml](http://www.ebiz.enea.it/moda-ml/repository/codelist/draft/gc_NT100.xml)

Codice	Descrizione	Note di adozione	Data di inserimento
2013-1	v2013-1		01/07/2013
2018-1	v2018-1		04/11/2018
draft	draft		08/09/2017

### NT16 - aliquota o causale IVA

aliquota o causale IVA ( DEPRECATO, usare dtScheme )

tabella cod.: NT16

File lista codici (Generic code): [http://www.ebiz.enea.it/moda-ml/repository/codelist/draft/gc\\_NT16.xml](http://www.ebiz.enea.it/moda-ml/repository/codelist/draft/gc_NT16.xml)

### NT18 - funzione messaggio

funzione rivestita dal presente messaggio in relazione alla sua trasmissione

Agenzia: eBIZ

tabella cod.: NT18

File lista codici (Generic code): [http://www.ebiz.enea.it/moda-ml/repository/codelist/draft/gc\\_NT18.xml](http://www.ebiz.enea.it/moda-ml/repository/codelist/draft/gc_NT18.xml)

Codice	Descrizione	Note di adozione	Data di inserimento
CA	cancellazione documento presente		01/07/2013
CP	copia		
OR	originale		
RC	ritrasmissione correzione dati errati		
RT	ritrasmissione		

### NT2 - qualificatore terzparte

qualificatore del ruolo della Terza Parte

Agenzia: eBIZ

tabella cod.: NT2

File lista codici (Generic code): [http://www.ebiz.enea.it/moda-ml/repository/codelist/draft/gc\\_NT2.xml](http://www.ebiz.enea.it/moda-ml/repository/codelist/draft/gc_NT2.xml)

<b>Codice</b>	<b>Descrizione</b>	<b>Note di adozione</b>	<b>Data di inserimento</b>
AG	Agente		
CO	Collaudatore		
DC	Destinatario Conferma		
DF	Destinatario Fattura		
DI	Destinatario per conoscenza (CC)		28/10/2014
DM	Destinatario Merce		
DP	Indirizzo consegna merce		
IM	Importatore		
OR	Originatore (cliente finale)		10/09/2014
SP	Spedizioniere		
TX	Autorità fiscale		

#### NT29 - formato data

formato in cui è espressa la data

Agenzia: eBIZ

tabella cod.: NT29

File lista codici (Generic code): [http://www.ebiz.enea.it/moda-ml/repository/codelist/draft/gc\\_NT29.xml](http://www.ebiz.enea.it/moda-ml/repository/codelist/draft/gc_NT29.xml)

<b>Codice</b>	<b>Descrizione</b>	<b>Note di adozione</b>	<b>Data di inserimento</b>
D	AAAA-MM-GG		
M	AAAA-MM-GG:HH-MM		
W	AAAA-SS (anno-settimana)		

#### NT6 - ente codificatore

organizzazione che ha creato la codifica o immatricolazione in oggetto

Agenzia: eBIZ

tabella cod.: NT6

File lista codici (Generic code): [http://www.ebiz.enea.it/moda-ml/repository/codelist/draft/gc\\_NT6.xml](http://www.ebiz.enea.it/moda-ml/repository/codelist/draft/gc_NT6.xml)

<b>Codice</b>	<b>Descrizione</b>	<b>Note di adozione</b>	<b>Data di inserimento</b>
CL	cliente		
CO	collaudo tessile		
EN	GS1 ( già EAN-International )		
ES	e-Stockflow		
FO	fornitore		
GS	GS1		01/07/2013
MF	Ministero Finanze (codice IVA)		
ML	Moda-ML		
SP	Service Provider		

### **T10 - ISO3166 - Nazione**

codice della nazione

Agenzia: ISO

tabella cod.: T10

File lista codici (Generic code): [http://www.ebiz.enea.it/moda-ml/repository/codelist/draft/gc\\_T10.xml](http://www.ebiz.enea.it/moda-ml/repository/codelist/draft/gc_T10.xml)

Tabella non stampata: sono presenti 239 elementi, oltre il massimo previsto di 99 elementi.

### **T21 - tipo documento**

tipo del documento cui si fa riferimento

Agenzia: eBIZ

tabella cod.: T21

File lista codici (Generic code): [http://www.ebiz.enea.it/moda-ml/repository/codelist/draft/gc\\_T21.xml](http://www.ebiz.enea.it/moda-ml/repository/codelist/draft/gc_T21.xml)

<b>Codice</b>	<b>Descrizione</b>	<b>Note di adozione</b>	<b>Data di inserimento</b>
BOR	ordine aperto		01/02/2018
CAT	Listino - scheda tecnica		
CEO	Certificato di origine		13/04/2018
CER	Certificato		13/04/2018
COC	Cartella colore		
CRN	Nota di credito		08/09/2017
CTO	Disposizione controllo		01/07/2013
CTR	Contratto o capitolato		



CXF	File CxF3		01/07/2013
DAD	Disposizione rammendo		
DDT	ddt		
DEA	Avviso spedizione		
DER	Richiesta spedizione		
DR	Richiesta documento		02/12/2014
FOR	Previsione		02/12/2014
GSO	Offerta stock abbigliamento		
GSX	Modifica offerta stock abbigliamento		
INV	Fattura		
KCC	Disposizione Maglieria-Confezione		02/12/2014
KCI	Inventario Capi in Lavorazione		02/12/2014
M2M	Ordine su misura		02/12/2014
MAS	Carta modello		
MCI	Istruzioni visual merchandising		13/04/2018
OCH	Modifica ordine		
OFF	Offerta		
ORD	Ordine acquisto		
ORP	Risposta ordine		
OSR	Richiesta avanzamento ordine		
OSS	Stato offerta		02/12/2014
OST	Avanzamento ordine		
OUR	ns. riferimento		
QR	Report Qualita		02/12/2014
RAI	Inventario Materia Prima in Lavorazione		02/12/2014
RDC	Disposizione tintura materia prima		
RDH	Modifica disposizione tintura materia prima		
RDR	Risposta disposizione tintura materia prima		
REA	Avviso ricevimento		
REQ	Richiesta di Offerta		
RET	Ritorno merce		02/12/2014
RSC	Disposizione di filatura		
RSH	Modifica disposizione filatura		
RSR	Risposta disposizione filatura		
SCL	scheda lavorazione		

TFC	Disposizione tintura-finissaggio tessuto		
TFX	Modifica Disposizione Tintura-Finissaggio Tessuto		02/12/2014
TPC	Disposizione stampa tessuto		
TPX	Modifica Disposizione Stampa Tessuto		02/12/2014
TWI	Inventario tessuto in lavorazione		
VMI	istruzioni visual merchandising		01/02/2018
WAC	Disposizione orditura		
WEC	Disposizione tessitura		
YDC	Disposizione tintura filato		
YDH	Modifica disposizione tintura filato		
YDR	Risposta disposizione tintura filato		
YTC	Disposizione ritorcitura		
YWI	Inventario filato in lavorazione		

#### T44 - tipo codice aggiuntivo

qualificatore dell'elemento aggiuntivo di codifica di un prodotto

Agenzia: eBIZ

tabella cod.: T44

File lista codici (Generic code): [http://www.ebiz.enea.it/moda-ml/repository/codelist/draft/gc\\_T44.xml](http://www.ebiz.enea.it/moda-ml/repository/codelist/draft/gc_T44.xml)

<b>Codice</b>	<b>Descrizione</b>	<b>Note di adozione</b>	<b>Data di inserimento</b>
CC	cartella colori		
CL	collezione		
CO	codice identificativo azienda		08/09/2017
DY	numero bagno		
LT	numero lotto/partita		
MDI	Made in		08/09/2017
MS	stadio di lavorazione		
PKG	confezionamento		09/09/2014
PL	linea di prodotto		
RGB	valore RGB		
SE	codice cimossa		