



<http://www.ebiz-tcf.eu>

# DRAFT

GUIDA DI IMPLEMENTAZIONE

TRANSAZIONE "RISPOSTA DISPOSIZIONE FILATURA"

Versione: draft

Data di rilascio: 17/5/2019

Codice documento: G070

Documentazione Tecnica: <http://www.ebiz.enea.it>

Repository XML Schema: <http://www.ebiz.enea.it/moda-ml/repository/schema/draft/default.asp>

Repository guide: <http://www.ebiz.enea.it/moda-ml/repository/guide/draft/default.asp>

Nome file: G070-eBIZ-RispostaDisposizioneFilatura.pdf

## 0. PREMESSA

Questo documento riporta una **proposta di aggiornamento** ed estensione delle specifiche eBIZ a partire dalla versione eBIZ rilasciata come CEN CWA 16667 nel 2013. Sotto la denominazione di 'versione Draft' viene infatti riportato il risultato di un ampio lavoro di analisi e consultazione finalizzato a sviluppare e mantenere le specifiche eBIZ.

In particolare il contenuto di questa proposta è il risultato di diverse attività, principalmente quelle svolte nel quadro del **progetto eBIZ 4.0** finanziato dalla Commissione Europea, call COS-DESIGN-2015-3-06, topic COS-2015-DESIGN-2.

I contenuti tecnici sono retrocompatibili con l'ultima versione ufficiale pubblicata. Ogni proposta aggiuntiva rispetto a quelle specifiche costituisce una proposta, non ancora una specifica accettata, ma verrà proposta nelle apposite sedi per essere accettata nelle future versioni eBIZ.

## 1. DESCRIZIONE DI BUSINESS

### 1.1 Scopo

Questa guida ha lo scopo di illustrare alle aziende del settore tessile abbigliamento la forma standard XML del tipo documento "RISPOSTA DISPOSIZIONE DI FILATURA", fornendo le istruzioni per il suo impiego nel contesto di commercio elettronico tra Terzisti di Tintoria e loro committenti illustrato nel diagramma accluso.

Tutte le regole necessarie per la costruzione e la validazione del documento sono espresse mediante uno specifico schema XML, che è presentato in dettaglio nel paragrafo

### 1.2 Generalità

Il messaggio è emesso dal Terzista per rispondere ad un ordine di filatura di materia prima.

Il Terzista dovrebbe sempre ritornare al Committente una Risposta Ordine a fronte di ciascun Ordine ricevuto, nella quale, per ogni riga dell'ordine, notifica la conferma (C) o la variazione proposta (V) o l'annullamento (A).

Funzione essenziale del messaggio è confermare l'ordine ricevuto ovvero richiedere modifiche ed annullamenti per quanto concerne:

- quantità fornibili
- date e luoghi di consegna
- prezzi e sconti

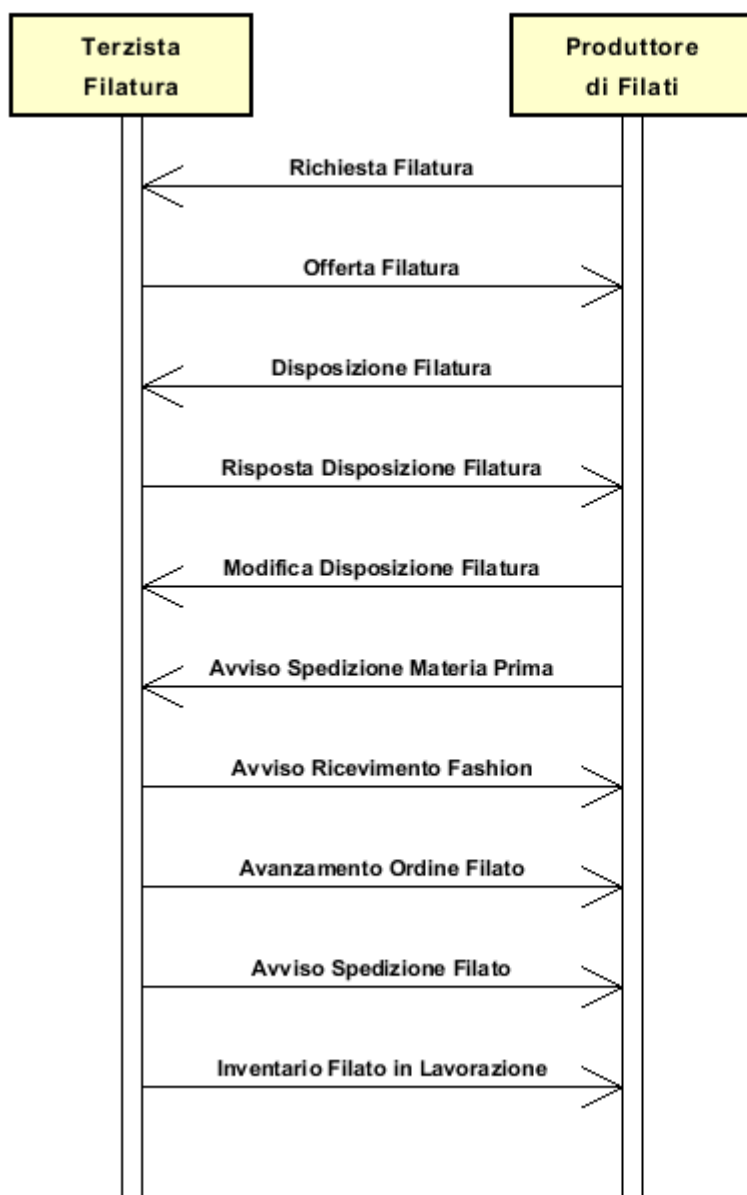
La Risposta Ordine può avere un numero di righe diverso dall'Ordine, quando siano intervenute variazioni che hanno prodotto lo splitting di una riga Ordine. Tuttavia la somma delle quantità nelle righe (confermate + variate + annullate) della Modifica deve essere non inferiore alla somma delle quantità nell'Ordine di riferimento.

In caso di modifica della quantità occorre infatti spezzare la riga originale in due ed indicare la quantità confermata e la quantità annullata utilizzando l'apposito flag 'act'

In generale, se la risposta all'ordine introduce variazioni all'ordine (date o quantità) è necessaria che queste vengano formalmente accettate dal committente (con un documento di modifica ordine).

### 1.3. Scenario applicativo

Filatura in conto terzi



## 2. GUIDA ALLA IMPLEMENTAZIONE

### 2.1 Struttura generale del documento XML

Tutti i dati che possono essere scambiati tra le Parti con questa classe di documenti XML sono mostrati nella "Struttura del documento" (una visione semplificata dello schema) dove:

- i due numeri che seguono ciascun elemento indicano la sua "cardinalità" (numero minimo e massimo di ripetizioni ammesse); il numero minimo uguale a 0 indica un elemento opzionale, il numero minimo maggiore o uguale a 1 indica un elemento obbligatorio)
- il carattere grassetto denota gli elementi che sono "complessi semantici" ovvero aggregati di dati elementari costruiti ai fini della funzionalità e della riusabilità dell'informazione (gli elementi che sono contenuti in ogni elemento padre si individuano agevolmente per l'indentatura)
- il simbolo @ ed il carattere corsivo denotano un attributo dell'elemento che lo precede; qui la condizione d'uso (Required, Optional, ecc.) è indicata fra parentesi quadre

### Struttura del documento XML

#### **RAWSpinOrdResponse**

*@msgfunction [Optional] [Default= OR]*

*@version [Optional] [Default= draft]*

*@useProfile [Optional]*

#### | **RSCXheader 1-1**

| | msgN 1-1

| - *scegli* -

| | docID 0-1

| | *@numberingOrg [Optional]*

| - *oppure* -

| | msgID 0-1

| - *fine scelta* -

| | msgDate 1-1

| | *@dateForm [Optional]*

| | season 0-1

| | *@numberingOrg [Optional]*

| | *@codeList [Optional]*

| | *@listName [Optional]*

| | *@listVersion [Optional]*

| | msgCurrency 0-1

#### | | **refDoc 1-9**

| | *@docType [Required]*

| | | docID 1-2

| | | *@numberingOrg [Optional]*

| | | docDate 0-1

| | | *@dateForm [Optional]*

| | | season 0-1

| | | *@numberingOrg [Optional]*

| | | *@codeList [Optional]*

| | | *@listName [Optional]*

| | | *@listVersion [Optional]*

| | | itemID 0-1

#### | | | **attachment 0-1**

| | | *@uid [Optional]*

| | | | fileName 0-1

| | | | *@numberingOrg [Optional]*

| | | | binaryObject 0-1

| | | | *@format [Optional]*

| | | | *@mime [Optional]*

| | | | *@encoding [Optional]*

```

| | | @characterSet [Optional]
| | | externalReference 0-99
| | | | uri 1-1
| | | | | @isURL [Optional] [Default= true]
| | | | mimeCode 0-1
| | | | formatCode 0-1
| | | | encodingCode 0-1
| | | | characterSetCode 0-1
| buyer 1-1
| | @logo [Optional]
| | @sender [Optional]
| | | id 1-1
| | | | @numberingOrg [Optional]
| | | additionalIdentifier 0-9
| | | | @numberingOrg [Optional]
| | | | @idQualifier [Optional]
| | | legalName 0-1
| | | dept 0-1
| | | subDept 0-1
| | | person 0-1
| | | | @email [Optional]
| | | | @phone [Optional]
| | | | @fax [Optional]
| | | street 0-1
| | | city 0-1
| | | subCountry 0-1
| | | country 0-1
| | | postCode 0-1
| subContractor 1-1
| | @sender [Optional]
| | | id 1-1
| | | | @numberingOrg [Optional]
| | | legalName 0-1
| | | dept 0-1
| | | subDept 0-1
| | | person 0-1
| | | | @email [Optional]
| | | | @phone [Optional]
| | | | @fax [Optional]
| | | street 0-1
| | | city 0-1
| | | subCountry 0-1
| | | country 0-1
| | | postCode 0-1
| thirdParty 0-5
| | @VAT [Optional]
| | @role [Required]
| | @sender [Optional]
| | | id 1-1
| | | | @numberingOrg [Optional]
| | | legalName 0-1
| | | dept 0-1
| | | subDept 0-1
| | | person 0-1
| | | | @email [Optional]
| | | | @phone [Optional]
| | | | @fax [Optional]
| | | street 0-1
| | | city 0-1
| | | subCountry 0-1
| | | country 0-1

```

- | | | postCode 0-1
- | | note 0-99
- | | @numberingOrg [Optional]
- | | @codeList [Optional]
- | | @noteLabel [Optional]

| **terms 0-1**

- | | **payment 0-5**
- | | @finDiscount [Optional]
- | | @finSurcharge [Optional]
- | | - scegli -

- | | | payTerm 1-1
- | | - oppure -
- | | | payTermText 1-1
- | | - fine scelta -
- | | | payMode 0-1

- | | **insPayment 0-5**

- | | @part [Required]
- | | - scegli -
- | | | payTerm 1-1
- | | - oppure -
- | | | payTermText 1-1
- | | - fine scelta -
- | | | payMode 0-1

- | | **trade 0-1**

- | | - scegli -
- | | | incoTermText 1-1
- | | - oppure -
- | | | incoTerm 1-1
- | | - fine scelta -
- | | | location 0-1
- | | | @LRI [Optional]

- | | **transInfo 0-5**

- | | @transReason [Optional]
- | | @progr [Optional]
- | | | transMode 1-1
- | | | carrier 0-1
- | | | deliveryPlace 0-1
- | | | grossWeight 0-1
- | | | @um [Required]
- | | | netWeight 0-1
- | | | @um [Required]
- | | | transMeans 0-1
- | | | transCondition 0-3
- | | | transConditionText 0-1
- | | | despatchPlace 0-1
- | | | despatchDate 0-1
- | | | @dateForm [Optional]
- | | | delEffectiveDate 0-1
- | | | @dateForm [Optional]

- | | **allowanceCharge 0-9**

- | | @um [Optional]
- | | @VAT [Optional]
- | | @minQty [Optional]
- | | @currency [Optional]
- | | @maxQty [Optional]
- | | - scegli -
- | | | AC\_category 1-1
- | | - oppure -
- | | | AC\_categoryText 1-1

- fine scelta -
- scegli -
  - | AC\_percent 1-1
- oppure -
  - | AC\_amount 1-1
- fine scelta -
  - | **dtScheme 0-1**
  - | @taxType [Required]
  - | taxCategory 0-1
  - | taxRate 0-1
  - | legalRef 0-1
  - | @codeList [Required]
  - | note 0-99
  - | @numberingOrg [Optional]
  - | @codeList [Optional]
  - | @noteLabel [Optional]

- | **RSCXbody 1-1**
- | **RSCXitem 1-unbounded**
- | @act [Required]
- | lineN 1-1
- | @VAT [Optional]
- | **refDoc 1-1**
- | @docType [Required]
- | docID 1-2
- | @numberingOrg [Optional]
- | docDate 0-1
- | @dateForm [Optional]
- | season 0-1
- | @numberingOrg [Optional]
- | @codeList [Optional]
- | @listName [Optional]
- | @listVersion [Optional]
- | itemID 0-1
- | **attachment 0-1**
- | @uid [Optional]
- | fileName 0-1
- | @numberingOrg [Optional]
- | binaryObject 0-1
- | @format [Optional]
- | @mime [Optional]
- | @encoding [Optional]
- | @characterSet [Optional]
- | **externalReference 0-99**
- | uri 1-1
- | @isURL [Optional] [Default= true]
- | mimeTypeCode 0-1
- | formatCode 0-1
- | encodingCode 0-1
- | characterSetCode 0-1
- | **yarnProd 0-1**
- | @CTest [Optional]
- | **yarnCode 1-1**
- | @numberingOrg [Optional] [Default= CL]
- | art 1-1
- | @numberingOrg [Optional]
- | @codeList [Optional]
- | @listName [Optional]
- | @listVersion [Optional]
- | color 0-1
- | @numberingOrg [Optional]

				@codeList [Optional]
				@listName [Optional]
				@listVersion [Optional]
				added 0-9
				@numberingOrg [Optional]
				@addType [Optional]
				description 0-unbounded
				@ln [Optional]
				<b>yarnCompos 0-1</b>
				percCompos 1-9
				@fibre [Required]
				<b>yarnSpecs 0-9</b>
				- scegli -
				yarnCharText 1-1
				- oppure -
				yarnChar 1-1
				- fine scelta -
				experimValue 0-1
				@um [Optional]
				@method [Optional]
				@application [Optional]
				@idCO [Optional]
				specValue 0-1
				@um [Optional]
				@source [Optional]
				@method [Optional]
				@application [Optional]
				@CV [Optional]
				- scegli -
				tolerance 0-2
				@um [Required]
				- oppure -
				pcTolerance 0-2
				@um [Optional]
				- fine scelta -
				<b>colorCardItem 0-1</b>
				color 1-2
				@numberingOrg [Optional]
				@codeList [Optional]
				@listName [Optional]
				@listVersion [Optional]
				<b>CIELab 0-unbounded</b>
				@illuminant [Optional]
				@standardObserver [Optional]
				L 1-1
				a 1-1
				b 1-1
				<b>refDoc 0-1</b>
				@docType [Required]
				docID 1-2
				@numberingOrg [Optional]
				docDate 0-1
				@dateForm [Optional]
				season 0-1
				@numberingOrg [Optional]
				@codeList [Optional]
				@listName [Optional]
				@listVersion [Optional]
				itemID 0-1
				<b>attachment 0-1</b>
				@uid [Optional]





```

| dept 0-1
| subDept 0-1
| person 0-1
| @email [Optional]
| @phone [Optional]
| @fax [Optional]
| street 0-1
| city 0-1
| subCountry 0-1
| country 0-1
| postCode 0-1
| rawComponent 0-9
| @CQQ [Optional]
| pcQty 0-1
| @um [Optional]
| rawCode 1-1
| @numberingOrg [Optional]
|   | art 1-1
|   | @numberingOrg [Optional]
|   | @codeList [Optional]
|   | @listName [Optional]
|   | @listVersion [Optional]
|   | color 0-1
|   | @numberingOrg [Optional]
|   | @codeList [Optional]
|   | @listName [Optional]
|   | @listVersion [Optional]
|   | added 0-9
|   | @numberingOrg [Optional]
|   | @addType [Optional]
|   | description 0-unbounded
|   | @ln [Optional]
| lotN 0-1
| @numberingOrg [Optional]
| dyeN 0-1
| @numberingOrg [Optional]
| qty 1-2
| @um [Required]
| refDoc 0-1
| @docType [Required]
|   | docID 1-2
|   | @numberingOrg [Optional]
|   | docDate 0-1
|   | @dateForm [Optional]
|   | season 0-1
|   | @numberingOrg [Optional]
|   | @codeList [Optional]
|   | @listName [Optional]
|   | @listVersion [Optional]
|   | itemID 0-1
|   | attachment 0-1
|   | @uid [Optional]
|   |   | fileName 0-1
|   |   | @numberingOrg [Optional]
|   |   | binaryObject 0-1
|   |   | @format [Optional]
|   |   | @mime [Optional]
|   |   | @encoding [Optional]
|   |   | @characterSet [Optional]
|   | externalReference 0-99
|   |   | uri 1-1

```

```

| | | | | @isURL [Optional] [Default= true]
| | | | | mimeTypeCode 0-1
| | | | | formatCode 0-1
| | | | | encodingCode 0-1
| | | | | characterSetCode 0-1
| | | | | location 0-1
| | | | | @LRI [Optional]
| | | | | note 0-99
| | | | | @numberingOrg [Optional]
| | | | | @codeList [Optional]
| | | | | @noteLabel [Optional]
| | | | | rawMnfrOperation 0-9
| | | | | - scegli -
| | | | | | rawJob 1-1
| | | | | - oppure -
| | | | | | jobName 1-1
| | | | | - fine scelta -
| | | | | refDoc 0-1
| | | | | @docType [Required]
| | | | | | docID 1-2
| | | | | | @numberingOrg [Optional]
| | | | | | docDate 0-1
| | | | | | @dateForm [Optional]
| | | | | | season 0-1
| | | | | | @numberingOrg [Optional]
| | | | | | @codeList [Optional]
| | | | | | @listName [Optional]
| | | | | | @listVersion [Optional]
| | | | | | itemID 0-1
| | | | | | attachment 0-1
| | | | | | @uid [Optional]
| | | | | | | fileName 0-1
| | | | | | | @numberingOrg [Optional]
| | | | | | | binaryObject 0-1
| | | | | | | @format [Optional]
| | | | | | | @mime [Optional]
| | | | | | | @encoding [Optional]
| | | | | | | @characterSet [Optional]
| | | | | | | externalReference 0-99
| | | | | | | uri 1-1
| | | | | | | @isURL [Optional] [Default= true]
| | | | | | | mimeTypeCode 0-1
| | | | | | | formatCode 0-1
| | | | | | | encodingCode 0-1
| | | | | | | characterSetCode 0-1
| | | | | | note 0-99
| | | | | | @numberingOrg [Optional]
| | | | | | @codeList [Optional]
| | | | | | @noteLabel [Optional]
| | | | | yarnMnfrOperation 0-9
| | | | | - scegli -
| | | | | | jobName 1-1
| | | | | - oppure -
| | | | | | yarnJob 1-1
| | | | | - fine scelta -
| | | | | | yarnJobTech 0-1
| | | | | | refDoc 0-1
| | | | | | @docType [Required]
| | | | | | | docID 1-2
| | | | | | | @numberingOrg [Optional]
| | | | | | | docDate 0-1

```

```

| | | | @dateForm [Optional]
| | | | season 0-1
| | | | @numberingOrg [Optional]
| | | | @codeList [Optional]
| | | | @listName [Optional]
| | | | @listVersion [Optional]
| | | | itemID 0-1
| | | | attachment 0-1
| | | | | @uid [Optional]
| | | | | | fileName 0-1
| | | | | | @numberingOrg [Optional]
| | | | | | binaryObject 0-1
| | | | | | @format [Optional]
| | | | | | @mime [Optional]
| | | | | | @encoding [Optional]
| | | | | | @characterSet [Optional]
| | | | | externalReference 0-99
| | | | | | uri 1-1
| | | | | | | @isURL [Optional] [Default= true]
| | | | | | | mimeTypeCode 0-1
| | | | | | | formatCode 0-1
| | | | | | | encodingCode 0-1
| | | | | | | characterSetCode 0-1
| | | | yarnMachine 0-1
| | | | yarnMachineSpecs 0-9
| | | | | yarnMachineParam 1-1
| | | | | specValue 0-1
| | | | | | @um [Optional]
| | | | | | @source [Optional]
| | | | | | @method [Optional]
| | | | | | @application [Optional]
| | | | | | @CV [Optional]
| | | | - scegli -
| | | | | tolerance 0-2
| | | | | | @um [Required]
| | | | - oppure -
| | | | | pcTolerance 0-2
| | | | | | @um [Optional]
| | | | - fine scelta -
| | | | | note 0-99
| | | | | | @numberingOrg [Optional]
| | | | | | @codeList [Optional]
| | | | | | @noteLabel [Optional]
| | | | dtScheme 0-1
| | | | | @taxType [Required]
| | | | | | taxCategory 0-1
| | | | | | taxRate 0-1
| | | | | | legalRef 0-1
| | | | | | @codeList [Required]
| | | | | | note 0-99
| | | | | | | @numberingOrg [Optional]
| | | | | | | @codeList [Optional]
| | | | | | | @noteLabel [Optional]
| | | | note 0-99
| | | | | @numberingOrg [Optional]
| | | | | @codeList [Optional]
| | | | | @noteLabel [Optional]

```

## 2.2 Descrizione di dettaglio degli elementi del documento

Nelle tabelle seguenti vengono presentati tutti gli elementi (complessi e semplici) utilizzati in questo documento. La descrizione comprende: 1) informazioni proprie dell'elemento: tag, nome dell'elemento, breve descrizione, tipo di dato e vincoli sintattici; 2) informazioni relative all'uso dell'elemento in una particolare collocazione nel documento: xpath ed eventuali note relative a tale uso.

### 2.2.1 Elementi complessi (Aggregate Business Information Entities)

Sono elementi complessi gli elementi il cui contenuto è costituito da altri elementi (figli). Gli elementi complessi sono ordinati alfabeticamente.

<b>allowanceCharge</b>	Sconti e Oneri associati ad un Ordine o ad un contratto (XPath RAWSpinOrdResponse/terms/allowanceCharge) 0-9
<b>attachment</b>	un documento allegato. Un allegato può fare riferimento a un documento esterno o essere incluso nel documento scambiato (XPath RAWSpinOrdResponse/RSCXbody/RSCXitem/yarnProd/colorCardItem/refDoc/attachment) 0-1 (XPath RAWSpinOrdResponse/RSCXbody/RSCXitem/yarnMnfrOperation/refDoc/attachment) 0-1 (XPath RAWSpinOrdResponse/RSCXbody/RSCXitem/rawMnfrOperation/refDoc/attachment) 0-1 (XPath RAWSpinOrdResponse/RSCXbody/RSCXitem/rawComponent/refDoc/attachment) 0-1 (XPath RAWSpinOrdResponse/RSCXbody/RSCXitem/refDoc/attachment) 0-1 (XPath RAWSpinOrdResponse/RSCXheader/refDoc/attachment) 0-1
<b>buyer</b>	dati del Cliente (parte che acquista il bene o il servizio oggetto del processo di collaborazione corrente) - tipo base: Nad, (XPath RAWSpinOrdResponse/RSCXheader/buyer) 1-1
<b>CIELab</b>	punto colore nello spazio CIELab (XPath RAWSpinOrdResponse/RSCXbody/RSCXitem/yarnProd/colorCardItem/CIELab) 0-unbounded
<b>colorCardItem</b>	elemento della cartella colori (XPath RAWSpinOrdResponse/RSCXbody/RSCXitem/yarnProd/colorCardItem) 0-1
<b>dtScheme</b>	dati usabili per dichiarare la tassa o imposta applicata (XPath RAWSpinOrdResponse/RSCXbody/RSCXitem/dtScheme) 0-1 - note: <i>alternativo raccomandato all'uso dell'attributo @VAT</i> (XPath RAWSpinOrdResponse/terms/allowanceCharge/dtScheme) 0-1
<b>externalReference</b>	informazioni su un oggetto esterno al documento, ad esempio un documento o memorizzato in una locazione remota (XPath RAWSpinOrdResponse/RSCXbody/RSCXitem/yarnProd/colorCardItem/refDoc/attachment/externalReference) 0-99 (XPath RAWSpinOrdResponse/RSCXbody/RSCXitem/refDoc/attachment/externalReference) 0-99 (XPath RAWSpinOrdResponse/RSCXheader/refDoc/attachment/externalReference) 0-99 (XPath RAWSpinOrdResponse/RSCXbody/RSCXitem/rawComponent/refDoc/attachment/externalReference) 0-99 (XPath RAWSpinOrdResponse/RSCXbody/RSCXitem/rawMnfrOperation/refDoc/attachment/externalReference) 0-99 (XPath RAWSpinOrdResponse/RSCXbody/RSCXitem/yarnMnfrOperation/refDoc/attachment/externalReference) 0-99

<b>insPayment</b>	<p>dettaglio di pagamento, per pagamento rateale  (XPath RAWSpinOrdResponse/terms/insPayment) 0-5  - note: escluso il caso di offerta, questo aggregato è alternativo a payment e deve essere ripetuto per ciascuna rata di pagamento</p>
<b>payment</b>	<p>dettaglio di pagamento, per pagamento in unica soluzione  (XPath RAWSpinOrdResponse/terms/payment) 0-5  - note: escluso il caso di offerta, questo aggregato è alternativo a insPayment, può essere ripetuto per specificare termini di pagamento alternativi (ad esempio: a 60 giorni oppure a 30 giorni con sconto 3%)</p>
<b>rawCode</b>	<p>codifica completa di un articolo di materia prima  (XPath RAWSpinOrdResponse/RSCXbody/RSCXitem/rawComponent/rawCode) 1-1</p>
<b>rawComponent</b>	<p>dettagli di identificazione di una materia prima usata in una operazione di produzione in sub-fornitura  (XPath RAWSpinOrdResponse/RSCXbody/RSCXitem/rawComponent) 0-9</p>
<b>rawMnfrOperation</b>	<p>dettagli di una operazione sulla materia prima usata per la produzione di un filato  (XPath RAWSpinOrdResponse/RSCXbody/RSCXitem/rawMnfrOperation) 0-9</p>
<b>refDoc</b>	<p>identificazione di un documento di riferimento ed eventualmente di un suo item (riga)  (XPath RAWSpinOrdResponse/RSCXbody/RSCXitem/rawComponent/refDoc) 0-1  (XPath RAWSpinOrdResponse/RSCXbody/RSCXitem/yarnProd/colorCardItem/refDoc) 0-1  - note: qui si può far riferimento al file CxF3  (XPath RAWSpinOrdResponse/RSCXbody/RSCXitem/refDoc) 1-1  - note: usare per collegare la riga del presente documento alla riga dell'ordine, utilizzare l'elemento refDoc; con numberingOrg va indicato chi ha assegnato il riferimento, cliente o fornitore (è possibile indicare entrambi con due istanze dell'elemento refDoc)  (XPath RAWSpinOrdResponse/RSCXbody/RSCXitem/rawMnfrOperation/refDoc) 0-1  (XPath RAWSpinOrdResponse/RSCXheader/refDoc) 1-9  (XPath RAWSpinOrdResponse/RSCXbody/RSCXitem/yarnMnfrOperation/refDoc) 0-1  - note: qui può farsi riferimento ad una Scheda Lavorazione inviata al Terzista</p>
<b>RSCXbody</b>	<p>corpo dei documenti RISPOSTA e MODIFICA DISPOSIZIONE FILATURA  (XPath RAWSpinOrdResponse/RSCXbody) 1-1</p>
<b>RSCXheader</b>	<p>testata dei documenti RISPOSTA e MODIFICA DISPOSIZIONE FILATURA  (XPath RAWSpinOrdResponse/RSCXheader) 1-1</p>
<b>RSCXitem</b>	<p>riga dei documenti RISPOSTA e MODIFICA DISPOSIZIONE FILATURA  (XPath RAWSpinOrdResponse/RSCXbody/RSCXitem) 1-unbounded</p>
<b>subContractor</b>	<p>dati del Terzista  - tipo base: Nad,  (XPath RAWSpinOrdResponse/RSCXheader/subContractor) 1-1</p>
<b>terms</b>	<p>dettaglio delle condizioni di pagamento e di consegna  (XPath RAWSpinOrdResponse/terms) 0-1</p>
<b>thirdParty</b>	<p>dati di una Terza Parte, diversa da Cliente o Fornitore  - tipo base: Nad,  (XPath RAWSpinOrdResponse/RSCXbody/RSCXitem/thirdParty) 0-3  (XPath RAWSpinOrdResponse/RSCXheader/thirdParty) 0-5</p>
<b>trade</b>	<p>condizioni generali di resa della merce  (XPath RAWSpinOrdResponse/terms/trade) 0-1</p>

<b>transInfo</b>	informazioni sul trasporto: modo, vettore e luogo di consegna (XPath RAWSpinOrdResponse/terms/transInfo) 0-5
<b>yarnCode</b>	codifica completa di un articolo di filato (XPath RAWSpinOrdResponse/RSCXbody/RSCXitem/yarnProd/yarnCode) 1-1 - note: <i>anche i prodotti intermedi devono essere virtualmente codificati</i>
<b>yarnCompos</b>	composizione fibrosa di un filato (XPath RAWSpinOrdResponse/RSCXbody/RSCXitem/yarnProd/yarnCompos) 0-1
<b>yarnInWrap</b>	dati che specificano l'imballo interno di un filato (XPath RAWSpinOrdResponse/RSCXbody/RSCXitem/yarnProd/yarnPack/yarnInWrap) 0-1
<b>yarnMachineSpecs</b>	specifiche tecniche di una macchina usata in una operazione di un ciclo di lavoro sul filato (XPath RAWSpinOrdResponse/RSCXbody/RSCXitem/yarnMnfrOperation/yarnMachineSpecs) 0-9
<b>yarnMnfrOperation</b>	dettagli di una operazione di filatura usata per la produzione di un filato (XPath RAWSpinOrdResponse/RSCXbody/RSCXitem/yarnMnfrOperation) 0-9
<b>yarnPack</b>	dettagli della modalità di confezione del filato (XPath RAWSpinOrdResponse/RSCXbody/RSCXitem/yarnProd/yarnPack) 0-1
<b>yarnProd</b>	specifiche di produzione del filato da ottenere da una operazione di produzione di un filato in sub-fornitura (XPath RAWSpinOrdResponse/RSCXbody/RSCXitem/yarnProd) 0-1
<b>yarnReel</b>	dati che specificano la confezione di un filato (XPath RAWSpinOrdResponse/RSCXbody/RSCXitem/yarnProd/yarnPack/yarnReel) 1-1
<b>yarnSpecs</b>	caratteristiche tecniche di un filato abbinabili sia ad una operazione della produzione di filato in sub-fornitura sia ad un acquisto di filato (XPath RAWSpinOrdResponse/RSCXbody/RSCXitem/yarnProd/yarnSpecs) 0-9 - note: <i>qui sono le specifiche riferite all'articolo precedentemente identificato con</i>

## 2.2.2 Elementi semplici (Basic Business Information Entities)

Sono elementi semplici gli elementi il cui contenuto è caratterizzato da un data type e da un dominio di valori. Gli elementi semplici sono ordinati alfabeticamente.

<b>a</b>	dimensione "a" del sistema colorimetrico CIELab - tipo base: decimal, (XPath RAWSpinOrdResponse/RSCXbody/RSCXitem/yarnProd/colorCardItem/CIELab/a) 1-1
<b>AC_amount</b>	importo di uno Sconto od Onere espresso in valore assoluto - tipo base: decimal, cifre decimali: 2, (XPath RAWSpinOrdResponse/terms/allowanceCharge/AC_amount) 1-1
<b>AC_category</b>	codice che specifica il tipo o la ragione di uno Sconto od Onere - tipo base: string, tabella cod.: T41 <a href="http://www.ebiz.enea.it/moda-ml/repository/codelist/draft/gc_T41.xml">http://www.ebiz.enea.it/moda-ml/repository/codelist/draft/gc_T41.xml</a> (XPath RAWSpinOrdResponse/terms/allowanceCharge/AC_category) 1-1
<b>AC_categoryText</b>	descrizione in testo libero che specifica il tipo o la ragione di uno Sconto od Onere - tipo base: string, lunghezza max: 250, (XPath RAWSpinOrdResponse/terms/allowanceCharge/AC_categoryText) 1-1

AC_percent	importo di uno Sconto od Onere espresso in percentuale - tipo base: decimal, max incluso: 100, cifre decimali: 2, (XPath RAWSpinOrdResponse/terms/allowanceCharge/AC_percent) 1-1
@act	lo stato che la riga del documento corrente assegna alla riga di indicata nel documento di riferimento; nel caso di riga già CANCELLATA questa mantiene tale stato. - tipo base: string, tabella cod.: NT5 <a href="http://www.ebiz.enea.it/moda-ml/repository/codelist/draft/gc_NT5.xml">http://www.ebiz.enea.it/moda-ml/repository/codelist/draft/gc_NT5.xml</a> (XPath RAWSpinOrdResponse/RSCXbody/RSCXitem/@act) [Required]
added	elemento aggiuntivo di codifica, non includibile nei precedenti - tipo base: string, lunghezza max: 80, (XPath RAWSpinOrdResponse/RSCXbody/RSCXitem/rawComponent/rawCode/added) 0-9 (XPath RAWSpinOrdResponse/RSCXbody/RSCXitem/yarnProd/yarnCode/added) 0-9 - note: <i>qui può specificarsi un ulteriore codifica (vedere tabella T44)</i>
additionalIdentifier	codice identificativo aggiuntivo della Parte in causa (Cliente, Fornitore, Destinatarario merce ecc.), ad esempio per registri delle dogane o altri registri - tipo base: string, lunghezza max: 15, (XPath RAWSpinOrdResponse/RSCXheader/buyer/additionalIdentifier) 0-9 Best Practice - note: <i>identificatori ad esempio per registri esportazioni, come MID (Manufacturer Identification Code), EORI (E.O.R.I. - Economic Operator Registration and Identification)</i>
@addType	qualificatore dell'elemento aggiuntivo di codifica di un prodotto - tipo base: string, tabella cod.: T44 <a href="http://www.ebiz.enea.it/moda-ml/repository/codelist/draft/gc_T44.xml">http://www.ebiz.enea.it/moda-ml/repository/codelist/draft/gc_T44.xml</a> (XPath RAWSpinOrdResponse/RSCXbody/RSCXitem/yarnProd/yarnCode/added/@addType) [Optional] - nota: <i>addType consente di indicare il significato dell'elemento added; si consiglia fortemente di utilizzarlo sempre.</i> (XPath RAWSpinOrdResponse/RSCXbody/RSCXitem/rawComponent/rawCode/added/@addType) [Optional] - nota: <i>addType consente di indicare il significato dell'elemento added; si consiglia fortemente di utilizzarlo sempre.</i>
@application	forza o altra simile condizione (es.: n.ro giri) applicata in un test come specificato dallo standard - tipo base: string, lunghezza max: 15, (XPath RAWSpinOrdResponse/RSCXbody/RSCXitem/yarnProd/yarnSpecs/specValue/@application) [Optional] (XPath RAWSpinOrdResponse/RSCXbody/RSCXitem/yarnProd/yarnSpecs/experimValue/@application) [Optional] (XPath RAWSpinOrdResponse/RSCXbody/RSCXitem/yarnMnfrOperation/yarnMachineSpecs/specValue/@application) [Optional]
art	codice articolo del prodotto - tipo base: string, lunghezza max: 80, (XPath RAWSpinOrdResponse/RSCXbody/RSCXitem/yarnProd/yarnCode/art) 1-1 (XPath RAWSpinOrdResponse/RSCXbody/RSCXitem/rawComponent/rawCode/art) 1-1
b	dimensione "b" del sistema colorimetrico CIELab - tipo base: decimal, (XPath RAWSpinOrdResponse/RSCXbody/RSCXitem/yarnProd/colorCardItem/CIELab/b) 1-1
binaryObject	oggetto binario di grandi dimensioni contenente un documento allegato - tipo base: base64Binary, (XPath RAWSpinOrdResponse/RSCXheader/refDoc/attachment/binaryObject) 0-1 (XPath RAWSpinOrdResponse/RSCXbody/RSCXitem/yarnProd/colorCardItem/refDoc/attachment/binaryObject) 0-1



	<p>(XPath RAWSpinOrdResponse/RSCXbody/RSCXitem/rawComponent/refDoc/attachment/binaryObject) 0-1</p> <p>(XPath RAWSpinOrdResponse/RSCXbody/RSCXitem/yarnMnfrOperation/refDoc/attachment/binaryObject) 0-1</p> <p>(XPath RAWSpinOrdResponse/RSCXbody/RSCXitem/refDoc/attachment/binaryObject) 0-1</p> <p>(XPath RAWSpinOrdResponse/RSCXbody/RSCXitem/rawMnfrOperation/refDoc/attachment/binaryObject) 0-1</p>
carrier	<p>identificazione del vettore che esegue il trasporto</p> <p>- tipo base: string, lunghezza max: 40,</p> <p>(XPath RAWSpinOrdResponse/terms/transInfo/carrier) 0-1</p>
@characterSet	<p>set di caratteri dell'oggetto binario, se il tipo mime e' testo</p> <p>- tipo base: normalizedString,</p> <p>(XPath RAWSpinOrdResponse/RSCXheader/refDoc/attachment/binaryObject/@characterSet) [Optional]</p> <p>(XPath RAWSpinOrdResponse/RSCXbody/RSCXitem/yarnProd/colorCardItem/refDoc/attachment/binaryObject/@characterSet) [Optional]</p> <p>(XPath RAWSpinOrdResponse/RSCXbody/RSCXitem/yarnMnfrOperation/refDoc/attachment/binaryObject/@characterSet) [Optional]</p> <p>(XPath RAWSpinOrdResponse/RSCXbody/RSCXitem/rawMnfrOperation/refDoc/attachment/binaryObject/@characterSet) [Optional]</p> <p>(XPath RAWSpinOrdResponse/RSCXbody/RSCXitem/refDoc/attachment/binaryObject/@characterSet) [Optional]</p> <p>(XPath RAWSpinOrdResponse/RSCXbody/RSCXitem/rawComponent/refDoc/attachment/binaryObject/@characterSet) [Optional]</p>
characterSetCode	<p>il set di caratteri del documento esterno</p> <p>- tipo base: normalizedString,</p> <p>(XPath RAWSpinOrdResponse/RSCXheader/refDoc/attachment/externalReference/characterSetCode) 0-1</p> <p>(XPath RAWSpinOrdResponse/RSCXbody/RSCXitem/rawComponent/refDoc/attachment/externalReference/characterSetCode) 0-1</p> <p>(XPath RAWSpinOrdResponse/RSCXbody/RSCXitem/rawMnfrOperation/refDoc/attachment/externalReference/characterSetCode) 0-1</p> <p>(XPath RAWSpinOrdResponse/RSCXbody/RSCXitem/yarnProd/colorCardItem/refDoc/attachment/externalReference/characterSetCode) 0-1</p> <p>(XPath RAWSpinOrdResponse/RSCXbody/RSCXitem/yarnMnfrOperation/refDoc/attachment/externalReference/characterSetCode) 0-1</p> <p>(XPath RAWSpinOrdResponse/RSCXbody/RSCXitem/refDoc/attachment/externalReference/characterSetCode) 0-1</p>
city	<p>nome della città</p> <p>- tipo base: string, lunghezza max: 40,</p> <p>(XPath RAWSpinOrdResponse/RSCXheader/thirdParty/city) 0-1</p> <p>(XPath RAWSpinOrdResponse/RSCXheader/buyer/city) 0-1</p> <p>(XPath RAWSpinOrdResponse/RSCXbody/RSCXitem/thirdParty/city) 0-1</p> <p>(XPath RAWSpinOrdResponse/RSCXheader/subContractor/city) 0-1</p>
@codeList	<p>specifica l'indirizzo di rete (URL) dove si trova la lista di codici usati per istanziare l'elemento</p> <p>- tipo base: string, lunghezza max: 255,</p> <p>(XPath RAWSpinOrdResponse/RSCXbody/RSCXitem/rawMnfrOperation/note/@codeList) [Optional]</p> <p>- nota: <i>deve usarsi per esplicitare (URL) la lista dei codici usati in "noteLabel"</i></p> <p>(XPath RAWSpinOrdResponse/RSCXbody/RSCXitem/rawComponent/refDoc/season/@codeList) [Optional]</p>

	<p>(XPath RAWSpinOrdResponse/terms/allowanceCharge/dtScheme/legalRef/@codeList) [Required]</p> <p>(XPath RAWSpinOrdResponse/RSCXbody/RSCXitem/refDoc/season/@codeList) [Optional]</p> <p>(XPath RAWSpinOrdResponse/terms/allowanceCharge/dtScheme/note/@codeList) [Optional]</p> <p>- nota: <i>deve usarsi per esplicitare (URL) la lista dei codici usati in "noteLabel"</i></p> <p>(XPath RAWSpinOrdResponse/RSCXbody/RSCXitem/yarnProd/note/@codeList) [Optional]</p> <p>- nota: <i>deve usarsi per esplicitare (URL) la lista dei codici usati in "noteLabel"</i></p> <p>(XPath RAWSpinOrdResponse/RSCXbody/RSCXitem/note/@codeList) [Optional]</p> <p>- nota: <i>deve usarsi per esplicitare (URL) la lista dei codici usati in "noteLabel"</i></p> <p>(XPath RAWSpinOrdResponse/RSCXheader/note/@codeList) [Optional]</p> <p>- nota: <i>deve usarsi per esplicitare (URL) la lista dei codici usati in "noteLabel"</i></p> <p>(XPath RAWSpinOrdResponse/RSCXbody/RSCXitem/yarnProd/colorCardItem/color/@codeList) [Optional]</p> <p>- nota: <i>questo attributo potrebbe essere usato in alternativa agli altri</i></p> <p>(XPath RAWSpinOrdResponse/RSCXbody/RSCXitem/yarnMnfrOperation/note/@codeList) [Optional]</p> <p>- nota: <i>deve usarsi per esplicitare (URL) la lista dei codici usati in "noteLabel"</i></p> <p>(XPath RAWSpinOrdResponse/RSCXbody/RSCXitem/rawComponent/rawCode/art/@codeList) [Optional]</p> <p>- nota: <i>questo attributo dovrebbe essere usato in ALTERNATIVA agli altri</i></p> <p>(XPath RAWSpinOrdResponse/RSCXbody/RSCXitem/rawComponent/note/@codeList) [Optional]</p> <p>- nota: <i>deve usarsi per esplicitare (URL) la lista dei codici usati in "noteLabel"</i></p> <p>(XPath RAWSpinOrdResponse/RSCXheader/refDoc/season/@codeList) [Optional]</p> <p>(XPath RAWSpinOrdResponse/RSCXbody/RSCXitem/dtScheme/legalRef/@codeList) [Required]</p> <p>(XPath RAWSpinOrdResponse/RSCXbody/RSCXitem/yarnProd/colorCardItem/refDoc/season/@codeList) [Optional]</p> <p>(XPath RAWSpinOrdResponse/RSCXbody/RSCXitem/dtScheme/note/@codeList) [Optional]</p> <p>- nota: <i>deve usarsi per esplicitare (URL) la lista dei codici usati in "noteLabel"</i></p> <p>(XPath RAWSpinOrdResponse/RSCXbody/RSCXitem/yarnMnfrOperation/refDoc/season/@codeList) [Optional]</p> <p>(XPath RAWSpinOrdResponse/RSCXbody/RSCXitem/yarnProd/yarnCode/art/@codeList) [Optional]</p> <p>- nota: <i>questo attributo dovrebbe essere usato in ALTERNATIVA agli altri</i></p> <p>(XPath RAWSpinOrdResponse/RSCXbody/RSCXitem/yarnProd/yarnCode/color/@codeList) [Optional]</p> <p>- nota: <i>questo attributo potrebbe essere usato in alternativa agli altri</i></p> <p>(XPath RAWSpinOrdResponse/RSCXbody/RSCXitem/rawComponent/rawCode/color/@codeList) [Optional]</p> <p>- nota: <i>questo attributo potrebbe essere usato in alternativa agli altri</i></p> <p>(XPath RAWSpinOrdResponse/RSCXbody/RSCXitem/rawMnfrOperation/refDoc/season/@codeList) [Optional]</p> <p>(XPath RAWSpinOrdResponse/RSCXheader/season/@codeList) [Optional]</p>
color	<p>codice della variante colore, quando non incluso nel codice modello o tessuto</p> <p>- tipo base: string, lunghezza max: 15,</p> <p>(XPath RAWSpinOrdResponse/RSCXbody/RSCXitem/yarnProd/colorCardItem/color) 1-2</p>

	<p>- note: <i>molteplici valori di color ammessi se differiscono per almeno uno degli attributi numberingOrg e listName</i></p> <p>(XPath RAWSpinOrdResponse/RSCXbody/RSCXitem/rawComponent/rawCode/color) 0-1</p> <p>(XPath RAWSpinOrdResponse/RSCXbody/RSCXitem/yarnProd/yarnCode/color) 0-1</p>
country	<p>codice della nazione</p> <p>- tipo base: string, tabella cod.: T10</p> <p><a href="http://www.ebiz.enea.it/moda-ml/repository/codelist/draft/gc_T10.xml">http://www.ebiz.enea.it/moda-ml/repository/codelist/draft/gc_T10.xml</a></p> <p>(XPath RAWSpinOrdResponse/RSCXheader/thirdParty/country) 0-1</p> <p>(XPath RAWSpinOrdResponse/RSCXbody/RSCXitem/thirdParty/country) 0-1</p> <p>(XPath RAWSpinOrdResponse/RSCXheader/buyer/country) 0-1</p> <p>(XPath RAWSpinOrdResponse/RSCXheader/subContractor/country) 0-1</p>
@CQQ	<p>specifica se la quantità disposta deve essere o meno al lordo della perdita di peso</p> <p>- tipo base: string, tabella cod.: NT37</p> <p><a href="http://www.ebiz.enea.it/moda-ml/repository/codelist/draft/gc_NT37.xml">http://www.ebiz.enea.it/moda-ml/repository/codelist/draft/gc_NT37.xml</a></p> <p>(XPath RAWSpinOrdResponse/RSCXbody/RSCXitem/rawComponent/@CQQ) [Optional]</p>
@CTest	<p>indica la necessità di dover eseguire una prova colore prima della lavorazione</p> <p>- tipo base: string, tabella cod.: NT38</p> <p><a href="http://www.ebiz.enea.it/moda-ml/repository/codelist/draft/gc_NT38.xml">http://www.ebiz.enea.it/moda-ml/repository/codelist/draft/gc_NT38.xml</a></p> <p>(XPath RAWSpinOrdResponse/RSCXbody/RSCXitem/yarnProd/@CTest) [Optional]</p>
@currency	<p>valuta in cui è espresso un dato monetario</p> <p>- tipo base: string, tabella cod.: T9</p> <p><a href="http://www.ebiz.enea.it/moda-ml/repository/codelist/draft/gc_T9.xml">http://www.ebiz.enea.it/moda-ml/repository/codelist/draft/gc_T9.xml</a></p> <p>(XPath RAWSpinOrdResponse/RSCXbody/RSCXitem/price/@currency) [Optional]</p> <p>- nota: <i>Valuta a cui si riferisce il prezzo.</i></p> <p>(XPath RAWSpinOrdResponse/terms/allowanceCharge/@currency) [Optional]</p>
@CV	<p>coefficiente di variazione (CV) di una misura sperimentale</p> <p>- tipo base: decimal,</p> <p>(XPath RAWSpinOrdResponse/RSCXbody/RSCXitem/yarnProd/yarnSpecs/specValue/@CV) [Optional]</p> <p>(XPath RAWSpinOrdResponse/RSCXbody/RSCXitem/yarnMnfrOperation/yarnMachineSpecs/specValue/@CV) [Optional]</p>
@dateForm	<p>formato in cui è espressa la data</p> <p>- tipo base: string, tabella cod.: NT29</p> <p><a href="http://www.ebiz.enea.it/moda-ml/repository/codelist/draft/gc_NT29.xml">http://www.ebiz.enea.it/moda-ml/repository/codelist/draft/gc_NT29.xml</a></p> <p>(XPath RAWSpinOrdResponse/RSCXbody/RSCXitem/yarnProd/colorCardItem/refDoc/docDate/@dateForm) [Optional]</p> <p>(XPath RAWSpinOrdResponse/RSCXbody/RSCXitem/yarnMnfrOperation/refDoc/docDate/@dateForm) [Optional]</p> <p>(XPath RAWSpinOrdResponse/RSCXbody/RSCXitem/rawComponent/refDoc/docDate/@dateForm) [Optional]</p> <p>(XPath RAWSpinOrdResponse/terms/transInfo/despatchDate/@dateForm) [Optional]</p> <p>(XPath RAWSpinOrdResponse/RSCXheader/refDoc/docDate/@dateForm) [Optional]</p> <p>(XPath RAWSpinOrdResponse/RSCXheader/msgDate/@dateForm) [Optional]</p> <p>(XPath RAWSpinOrdResponse/terms/transInfo/delEffectiveDate/@dateForm) [Optional]</p> <p>(XPath RAWSpinOrdResponse/RSCXbody/RSCXitem/deliveryDate/@dateForm) [Optional]</p> <p>(XPath RAWSpinOrdResponse/RSCXbody/RSCXitem/rawMnfrOperation/refDoc/docDate/@dateForm) [Optional]</p> <p>(XPath RAWSpinOrdResponse/RSCXbody/RSCXitem/refDoc/docDate/@dateForm) [Optional]</p>

delEffectiveDate	<p>data di consegna effettiva della merce, richiesta o confermata nel Processo di Spedizione, espressa in uno dei formati: AAAA-MM-GG, AAAA-MM-GG:HH-MM o AAAA-SS (cioè anno-settimana)</p> <p>- tipo base: string, (XPath RAWSpinOrdResponse/terms/transInfo/delEffectiveDate) 0-1</p>
deliveryDate	<p>data di consegna della merce, richiesta o confermata nel Processo di Acquisto, espressa in uno dei formati: AAAA-MM-GG, AAAA-MM-GG:HH-MM o AAAA-SS (cioè anno-settimana)</p> <p>- tipo base: string, (XPath RAWSpinOrdResponse/RSCXbody/RSCXitem/deliveryDate) 0-1</p>
deliveryPlace	<p>luogo di consegna della merce, finale o per una tratta</p> <p>- tipo base: string, lunghezza max: 250, (XPath RAWSpinOrdResponse/terms/transInfo/deliveryPlace) 0-1</p>
dept	<p>nome o codice di una unità (Divisione, Ufficio, Stabilimento) contattata all'interno della Parte</p> <p>- tipo base: string, lunghezza max: 40, (XPath RAWSpinOrdResponse/RSCXheader/buyer/dept) 0-1 (XPath RAWSpinOrdResponse/RSCXheader/thirdParty/dept) 0-1 (XPath RAWSpinOrdResponse/RSCXheader/subContractor/dept) 0-1 (XPath RAWSpinOrdResponse/RSCXbody/RSCXitem/thirdParty/dept) 0-1</p>
description	<p>descrizione in testo libero. Il contenuto dell'elemento deve essere unico, eventualmente tradotto e ripetuto in più lingue (quindi ogni istanza ha lingua differente).</p> <p>- tipo base: string, lunghezza max: 250, (XPath RAWSpinOrdResponse/RSCXbody/RSCXitem/rawComponent/rawCode/description) 0-unbounded</p> <p>- note: <i>Descrizione riferita al materiale</i> (XPath RAWSpinOrdResponse/RSCXbody/RSCXitem/yarnProd/colorCardItem/description) 0-unbounded (XPath RAWSpinOrdResponse/RSCXbody/RSCXitem/yarnProd/yarnCode/description) 0-unbounded</p> <p>- note: <i>Descrizione riferita al prodotto</i></p>
despatchDate	<p>data di invio della merce, richiesta o confermata nel Processo di Acquisto, espressa in uno dei formati: AAAA-MM-GG, AAAA-MM-GG:HH-MM o AAAA-SS (cioè anno-settimana)</p> <p>- tipo base: string, (XPath RAWSpinOrdResponse/terms/transInfo/despatchDate) 0-1</p>
despatchPlace	<p>luogo di partenza della merce, originario o per una tratta</p> <p>- tipo base: string, lunghezza max: 250, (XPath RAWSpinOrdResponse/terms/transInfo/despatchPlace) 0-1</p>
docDate	<p>data di emissione del documento in oggetto, espressa in uno dei formati: AA-AA-MM-GG, AAAA-MM-GG:HH-MM o AAAA-SS (cioè anno-settimana)</p> <p>- tipo base: string, (XPath RAWSpinOrdResponse/RSCXheader/refDoc/docDate) 0-1 (XPath RAWSpinOrdResponse/RSCXbody/RSCXitem/rawMnfrOperation/refDoc/docDate) 0-1 (XPath RAWSpinOrdResponse/RSCXbody/RSCXitem/rawComponent/refDoc/docDate) 0-1 (XPath RAWSpinOrdResponse/RSCXbody/RSCXitem/refDoc/docDate) 0-1 (XPath RAWSpinOrdResponse/RSCXbody/RSCXitem/yarnProd/colorCardItem/refDoc/docDate) 0-1 (XPath RAWSpinOrdResponse/RSCXbody/RSCXitem/yarnMnfrOperation/refDoc/docDate) 0-1</p>
docID	<p>numero identificativo del documento referenziato (dalla versione 2008-1 se ne sconsiglia l'uso in testata (è sostituito da msgID))</p> <p>- tipo base: string, lunghezza max: 80,</p>

	<p>(XPath RAWSpinOrdResponse/RSCXbody/RSCXitem/yarnMnfrOperation/refDoc/docID) 1-2  (XPath RAWSpinOrdResponse/RSCXbody/RSCXitem/refDoc/docID) 1-2  (XPath RAWSpinOrdResponse/RSCXbody/RSCXitem/rawMnfrOperation/refDoc/docID) 1-2  (XPath RAWSpinOrdResponse/RSCXbody/RSCXitem/yarnProd/colorCardItem/refDoc/docID) 1-2  (XPath RAWSpinOrdResponse/RSCXbody/RSCXitem/rawComponent/refDoc/docID) 1-2  (XPath RAWSpinOrdResponse/RSCXheader/docID) 0-1  (XPath RAWSpinOrdResponse/RSCXheader/refDoc/docID) 1-2</p>
@docType	<p>tipo del documento cui si fa riferimento  - tipo base: string, tabella cod.: T21  <a href="http://www.ebiz.enea.it/moda-ml/repository/codelist/draft/gc_T21.xml">http://www.ebiz.enea.it/moda-ml/repository/codelist/draft/gc_T21.xml</a>  (XPath RAWSpinOrdResponse/RSCXbody/RSCXitem/rawComponent/refDoc/@docType) [Required]  (XPath RAWSpinOrdResponse/RSCXbody/RSCXitem/yarnMnfrOperation/refDoc/@docType) [Required]  (XPath RAWSpinOrdResponse/RSCXbody/RSCXitem/refDoc/@docType) [Required]  (XPath RAWSpinOrdResponse/RSCXbody/RSCXitem/rawMnfrOperation/refDoc/@docType) [Required]  (XPath RAWSpinOrdResponse/RSCXheader/refDoc/@docType) [Required]  (XPath RAWSpinOrdResponse/RSCXbody/RSCXitem/yarnProd/colorCardItem/refDoc/@docType) [Required]</p>
dyeN	<p>partita colore di un prodotto tessile  - tipo base: string, lunghezza max: 15,  (XPath RAWSpinOrdResponse/RSCXbody/RSCXitem/rawComponent/dyeN) 0-1  (XPath RAWSpinOrdResponse/RSCXbody/RSCXitem/yarnProd/dyeN) 0-1  - note: <i>identificativo che si richiede al Terzista di assegnare al presente bagno di tintura - da usare solo nella Disposizione di tintura</i></p>
@email	<p>indirizzo di posta elettronica di una persona contattata  - tipo base: string, lunghezza max: 250,  (XPath RAWSpinOrdResponse/RSCXheader/thirdParty/person/@email) [Optional]  (XPath RAWSpinOrdResponse/RSCXheader/buyer/person/@email) [Optional]  (XPath RAWSpinOrdResponse/RSCXheader/subContractor/person/@email) [Optional]  (XPath RAWSpinOrdResponse/RSCXbody/RSCXitem/thirdParty/person/@email) [Optional]</p>
@encoding	<p>algoritmo di decodifica dell'oggetto binario  - tipo base: normalizedString,  (XPath RAWSpinOrdResponse/RSCXbody/RSCXitem/yarnMnfrOperation/refDoc/attachment/binaryObject/@encoding) [Optional]  (XPath RAWSpinOrdResponse/RSCXbody/RSCXitem/rawComponent/refDoc/attachment/binaryObject/@encoding) [Optional]  (XPath RAWSpinOrdResponse/RSCXbody/RSCXitem/refDoc/attachment/binaryObject/@encoding) [Optional]  (XPath RAWSpinOrdResponse/RSCXbody/RSCXitem/yarnProd/colorCardItem/refDoc/attachment/binaryObject/@encoding) [Optional]  (XPath RAWSpinOrdResponse/RSCXheader/refDoc/attachment/binaryObject/@encoding) [Optional]  (XPath RAWSpinOrdResponse/RSCXbody/RSCXitem/rawMnfrOperation/refDoc/attachment/binaryObject/@encoding) [Optional]</p>
encodingCode	<p>l'algoritmo di codifica / decodifica utilizzato con l'oggetto esterno  - tipo base: normalizedString,</p>

	<p>(XPath RAWSpinOrdResponse/RSCXbody/RSCXitem/yarnMnfrOperation/refDoc/attachment/externalReference/encodingCode) 0-1</p> <p>(XPath RAWSpinOrdResponse/RSCXheader/refDoc/attachment/externalReference/encodingCode) 0-1</p> <p>(XPath RAWSpinOrdResponse/RSCXbody/RSCXitem/refDoc/attachment/externalReference/encodingCode) 0-1</p> <p>(XPath RAWSpinOrdResponse/RSCXbody/RSCXitem/yarnProd/colorCardItem/refDoc/attachment/externalReference/encodingCode) 0-1</p> <p>(XPath RAWSpinOrdResponse/RSCXbody/RSCXitem/rawComponent/refDoc/attachment/externalReference/encodingCode) 0-1</p> <p>(XPath RAWSpinOrdResponse/RSCXbody/RSCXitem/rawMnfrOperation/refDoc/attachment/externalReference/encodingCode) 0-1</p>
experimValue	<p>valore sperimentale della misurazione</p> <p>- tipo base: decimal,</p> <p>(XPath RAWSpinOrdResponse/RSCXbody/RSCXitem/yarnProd/yarnSpecs/experimValue) 0-1</p>
@fax	<p>numero di fax di una persona contattata</p> <p>- tipo base: string, lunghezza max: 35,</p> <p>(XPath RAWSpinOrdResponse/RSCXheader/thirdParty/person/@fax) [Optional]</p> <p>(XPath RAWSpinOrdResponse/RSCXheader/buyer/person/@fax) [Optional]</p> <p>(XPath RAWSpinOrdResponse/RSCXheader/subContractor/person/@fax) [Optional]</p> <p>(XPath RAWSpinOrdResponse/RSCXbody/RSCXitem/thirdParty/person/@fax) [Optional]</p>
@fibre	<p>tipo di fibra usata in un prodotto tessile</p> <p>- tipo base: string, tabella cod.: T19</p> <p><a href="http://www.ebiz.enea.it/moda-ml/repository/codelist/draft/gc_T19.xml">http://www.ebiz.enea.it/moda-ml/repository/codelist/draft/gc_T19.xml</a></p> <p>(XPath RAWSpinOrdResponse/RSCXbody/RSCXitem/yarnProd/yarnCompos/percCompos/@fibre) [Required]</p>
fileName	<p>nome identificativo univoco del file</p> <p>- tipo base: string, lunghezza max: 255,</p> <p>(XPath RAWSpinOrdResponse/RSCXbody/RSCXitem/rawComponent/refDoc/attachment/fileName) 0-1</p> <p>(XPath RAWSpinOrdResponse/RSCXheader/refDoc/attachment/fileName) 0-1</p> <p>(XPath RAWSpinOrdResponse/RSCXbody/RSCXitem/refDoc/attachment/fileName) 0-1</p> <p>(XPath RAWSpinOrdResponse/RSCXbody/RSCXitem/yarnMnfrOperation/refDoc/attachment/fileName) 0-1</p> <p>(XPath RAWSpinOrdResponse/RSCXbody/RSCXitem/rawMnfrOperation/refDoc/attachment/fileName) 0-1</p> <p>(XPath RAWSpinOrdResponse/RSCXbody/RSCXitem/yarnProd/colorCardItem/refDoc/attachment/fileName) 0-1</p>
@finDiscount	<p>sconto percentuale per pagamento entro la scadenza indicata</p> <p>- tipo base: decimal, min incluso: 0, max incluso: 100, cifre decimali: 2,</p> <p>(XPath RAWSpinOrdResponse/terms/payment/@finDiscount) [Optional]</p>
@finSurcharge	<p>penalità percentuale per pagamento successivo alla data di scadenza indicata</p> <p>- tipo base: decimal, min incluso: 0, max incluso: 100, cifre decimali: 2,</p> <p>(XPath RAWSpinOrdResponse/terms/payment/@finSurcharge) [Optional]</p>
@format	<p>formato del contenuto binario</p> <p>- tipo base: string,</p> <p>(XPath RAWSpinOrdResponse/RSCXbody/RSCXitem/rawComponent/refDoc/attachment/binaryObject/@format) [Optional]</p> <p>(XPath RAWSpinOrdResponse/RSCXbody/RSCXitem/yarnProd/colorCardItem/refDoc/attachment/binaryObject/@format) [Optional]</p> <p>(XPath RAWSpinOrdResponse/RSCXheader/refDoc/attachment/binaryObject/@format) [Optional]</p>



	<p>(XPath RAWSpinOrdResponse/RSCXbody/RSCXitem/rawMnfrOperation/refDoc/attachment/binaryObject/@format) [Optional]</p> <p>(XPath RAWSpinOrdResponse/RSCXbody/RSCXitem/refDoc/attachment/binaryObject/@format) [Optional]</p> <p>(XPath RAWSpinOrdResponse/RSCXbody/RSCXitem/yarnMnfrOperation/refDoc/attachment/binaryObject/@format) [Optional]</p>
formatCode	<p>il formato dell'oggetto esterno</p> <p>- tipo base: normalizedString,</p> <p>(XPath RAWSpinOrdResponse/RSCXbody/RSCXitem/refDoc/attachment/externalReference/formatCode) 0-1</p> <p>(XPath RAWSpinOrdResponse/RSCXbody/RSCXitem/rawMnfrOperation/refDoc/attachment/externalReference/formatCode) 0-1</p> <p>(XPath RAWSpinOrdResponse/RSCXbody/RSCXitem/yarnMnfrOperation/refDoc/attachment/externalReference/formatCode) 0-1</p> <p>(XPath RAWSpinOrdResponse/RSCXbody/RSCXitem/yarnProd/colorCardItem/refDoc/attachment/externalReference/formatCode) 0-1</p> <p>(XPath RAWSpinOrdResponse/RSCXheader/refDoc/attachment/externalReference/formatCode) 0-1</p> <p>(XPath RAWSpinOrdResponse/RSCXbody/RSCXitem/rawComponent/refDoc/attachment/externalReference/formatCode) 0-1</p>
grossWeight	<p>peso lordo, dichiarato a fini di trasporto o doganali</p> <p>- tipo base: decimal, min incluso: 0, cifre decimali: 2,</p> <p>(XPath RAWSpinOrdResponse/terms/transInfo/grossWeight) 0-1</p>
id	<p>codice identificativo primario della Parte in causa (Cliente, Fornitore, Destinataro merce ecc..), si raccomanda il formato: codice nazione (ISO 3166) + partita IVA (11crt), con il qualificatore "numberingOrg"= MF</p> <p>- tipo base: string, lunghezza max: 15,</p> <p>(XPath RAWSpinOrdResponse/RSCXheader/buyer/id) 1-1</p> <p>(XPath RAWSpinOrdResponse/RSCXbody/RSCXitem/thirdParty/id) 1-1</p> <p>(XPath RAWSpinOrdResponse/RSCXheader/subContractor/id) 1-1</p> <p>(XPath RAWSpinOrdResponse/RSCXheader/thirdParty/id) 1-1</p>
@idCO	<p>codice identificativo primario della Parte che esegue il collaudo, si raccomanda il formato: codice nazione (ISO 3166) + partita IVA (11crt).</p> <p>- tipo base: string, lunghezza max: 15,</p> <p>(XPath RAWSpinOrdResponse/RSCXbody/RSCXitem/yarnProd/yarnSpecs/experimValue/@idCO) [Optional]</p>
@idQualifier	<p>Qualificatore che distingue l'identificativo.</p> <p>- tipo base: string,</p> <p>(XPath RAWSpinOrdResponse/RSCXheader/buyer/additionalIdentifier/@idQualifier) [Optional]</p> <p>- nota: questo attributo va utilizzato nel caso che numberingOrg non sia sufficiente o adeguato a indicare la natura dell'identificatore</p>
@illuminant	<p>sorgente luminosa CIE</p> <p>- tipo base: string, tabella cod.: T59</p> <p><a href="http://www.ebiz.enea.it/moda-ml/repository/codelist/draft/gc_T59.xml">http://www.ebiz.enea.it/moda-ml/repository/codelist/draft/gc_T59.xml</a></p> <p>(XPath RAWSpinOrdResponse/RSCXbody/RSCXitem/yarnProd/colorCardItem/CIELab/@illuminant) [Optional]</p>
incoTerm	<p>specificazione dei termini di consegna (INCOTERMS)</p> <p>- tipo base: string, tabella cod.: T3</p> <p><a href="http://www.ebiz.enea.it/moda-ml/repository/codelist/draft/gc_T3.xml">http://www.ebiz.enea.it/moda-ml/repository/codelist/draft/gc_T3.xml</a></p> <p>(XPath RAWSpinOrdResponse/terms/trade/incoTerm) 1-1</p>
incoTermText	<p>testo libero che specifica i termini di resa (incoterm, località)</p> <p>- tipo base: string, lunghezza max: 250,</p> <p>(XPath RAWSpinOrdResponse/terms/trade/incoTermText) 1-1</p>

@isURL	<p>indica se l'elemento a cui si riferisce e' un URL (true) oppure no (false)</p> <p>- tipo base: boolean,</p> <p>(XPath RAWSpinOrdResponse/RSCXbody/RSCXitem/yarnProd/colorCardItem/refDoc/attachment/externalReference/uri/@isURL) [Optional] [Default= true]</p> <p>- nota: <i>l'uso di URL è raccomandato</i></p> <p>(XPath RAWSpinOrdResponse/RSCXbody/RSCXitem/rawMnfrOperation/refDoc/attachment/externalReference/uri/@isURL) [Optional] [Default= true]</p> <p>- nota: <i>l'uso di URL è raccomandato</i></p> <p>(XPath RAWSpinOrdResponse/RSCXheader/refDoc/attachment/externalReference/uri/@isURL) [Optional] [Default= true]</p> <p>- nota: <i>l'uso di URL è raccomandato</i></p> <p>(XPath RAWSpinOrdResponse/RSCXbody/RSCXitem/rawComponent/refDoc/attachment/externalReference/uri/@isURL) [Optional] [Default= true]</p> <p>- nota: <i>l'uso di URL è raccomandato</i></p> <p>(XPath RAWSpinOrdResponse/RSCXbody/RSCXitem/refDoc/attachment/externalReference/uri/@isURL) [Optional] [Default= true]</p> <p>- nota: <i>l'uso di URL è raccomandato</i></p> <p>(XPath RAWSpinOrdResponse/RSCXbody/RSCXitem/yarnMnfrOperation/refDoc/attachment/externalReference/uri/@isURL) [Optional] [Default= true]</p> <p>- nota: <i>l'uso di URL è raccomandato</i></p>
itemID	<p>numero che contraddistingue la riga/item del documento in oggetto</p> <p>- tipo base: string, lunghezza max: 6,</p> <p>(XPath RAWSpinOrdResponse/RSCXheader/refDoc/itemID) 0-1</p> <p>(XPath RAWSpinOrdResponse/RSCXbody/RSCXitem/rawComponent/refDoc/itemID) 0-1</p> <p>(XPath RAWSpinOrdResponse/RSCXbody/RSCXitem/rawMnfrOperation/refDoc/itemID) 0-1</p> <p>(XPath RAWSpinOrdResponse/RSCXbody/RSCXitem/yarnProd/colorCardItem/refDoc/itemID) 0-1</p> <p>(XPath RAWSpinOrdResponse/RSCXbody/RSCXitem/yarnMnfrOperation/refDoc/itemID) 0-1</p> <p>(XPath RAWSpinOrdResponse/RSCXbody/RSCXitem/refDoc/itemID) 0-1</p>
jobName	<p>descrizione della operazione</p> <p>- tipo base: string, lunghezza max: 40,</p> <p>(XPath RAWSpinOrdResponse/RSCXbody/RSCXitem/rawMnfrOperation/jobName) 1-1</p> <p>(XPath RAWSpinOrdResponse/RSCXbody/RSCXitem/yarnMnfrOperation/jobName) 1-1</p>
L	<p>valore "L" del sistema colorimetrico CIELab</p> <p>- tipo base: decimal, min incluso: 0,</p> <p>(XPath RAWSpinOrdResponse/RSCXbody/RSCXitem/yarnProd/colorCardItem/CIELab/L) 1-1</p>
label	<p>indica se l'oggetto cui si riferisce deve essere etichettato</p> <p>- tipo base: boolean,</p> <p>(XPath RAWSpinOrdResponse/RSCXbody/RSCXitem/yarnProd/yarnPack/yarnReel/label) 0-1</p> <p>(XPath RAWSpinOrdResponse/RSCXbody/RSCXitem/yarnProd/yarnPack/yarnInWrap/label) 0-1</p>
labelWrit	<p>testo che deve essere scritto sulla etichetta di un oggetto quando se ne richiede la personalizzazione</p> <p>- tipo base: string, lunghezza max: 350,</p> <p>(XPath RAWSpinOrdResponse/RSCXbody/RSCXitem/yarnProd/yarnPack/yarnReel/labelWrit) 0-1</p> <p>(XPath RAWSpinOrdResponse/RSCXbody/RSCXitem/yarnProd/yarnPack/yarnInWrap/labelWrit) 0-1</p>



legalName	<p>ragione sociale della Parte</p> <p>- tipo base: string, lunghezza max: 250,</p> <p>(XPath RAWSpinOrdResponse/RSCXheader/buyer/legalName) 0-1  (XPath RAWSpinOrdResponse/RSCXheader/subContractor/legalName) 0-1  (XPath RAWSpinOrdResponse/RSCXheader/thirdParty/legalName) 0-1  (XPath RAWSpinOrdResponse/RSCXbody/RSCXitem/thirdParty/legalName) 0-1</p>
legalRef	<p>riferimento legislativo della categoria di imposta o tassa</p> <p>- tipo base: string,</p> <p>(XPath RAWSpinOrdResponse/RSCXbody/RSCXitem/dtScheme/legalRef) 0-1  (XPath RAWSpinOrdResponse/terms/allowanceCharge/dtScheme/legalRef) 0-1</p>
lineN	<p>numero che contraddistingue la riga del presente messaggio (documento xml); è assegnato dal soggetto che emette il documento. Solitamente è un progressivo, ma non sempre.</p> <p>- tipo base: positiveInteger, min incluso: 1, max incluso: 9999,</p> <p>(XPath RAWSpinOrdResponse/RSCXbody/RSCXitem/lineN) 1-1</p>
@listName	<p>il nome della lista di codici usati per istanziare l'elemento (può avere intento descrittivo, p.es. 'tecnologie di stampa', oppure non averlo, ad es. 'T264')</p> <p>- tipo base: string, lunghezza max: 40,</p> <p>(XPath RAWSpinOrdResponse/RSCXbody/RSCXitem/rawComponent/refDoc/season/@listName) [Optional]  (XPath RAWSpinOrdResponse/RSCXheader/season/@listName) [Optional]  (XPath RAWSpinOrdResponse/RSCXbody/RSCXitem/yarnProd/colorCardItem/refDoc/season/@listName) [Optional]  (XPath RAWSpinOrdResponse/RSCXbody/RSCXitem/yarnMnfrOperation/refDoc/season/@listName) [Optional]  (XPath RAWSpinOrdResponse/RSCXbody/RSCXitem/rawComponent/rawCode/color/@listName) [Optional]</p> <p>- nota: questo attributo dovrebbe essere usato sempre in abbinamento a "numberingOrg"  (XPath RAWSpinOrdResponse/RSCXheader/refDoc/season/@listName) [Optional]  (XPath RAWSpinOrdResponse/RSCXbody/RSCXitem/rawComponent/rawCode/art/@listName) [Optional]</p> <p>- nota: questo attributo dovrebbe essere usato sempre in abbinamento a "numberingOrg"  (XPath RAWSpinOrdResponse/RSCXbody/RSCXitem/rawMnfrOperation/refDoc/season/@listName) [Optional]  (XPath RAWSpinOrdResponse/RSCXbody/RSCXitem/yarnProd/colorCardItem/color/@listName) [Optional]</p> <p>- nota: questo attributo dovrebbe essere usato sempre in abbinamento a "numberingOrg"  (XPath RAWSpinOrdResponse/RSCXbody/RSCXitem/yarnProd/yarnCode/art/@listName) [Optional]</p> <p>- nota: questo attributo dovrebbe essere usato sempre in abbinamento a "numberingOrg"  (XPath RAWSpinOrdResponse/RSCXbody/RSCXitem/yarnProd/yarnCode/color/@listName) [Optional]</p> <p>- nota: questo attributo dovrebbe essere usato sempre in abbinamento a "numberingOrg"  (XPath RAWSpinOrdResponse/RSCXbody/RSCXitem/refDoc/season/@listName) [Optional]</p>
@listVersion	<p>specifica la versione della lista di codici usati per istanziare l'elemento</p> <p>- tipo base: string, lunghezza max: 6,</p> <p>(XPath RAWSpinOrdResponse/RSCXbody/RSCXitem/rawMnfrOperation/refDoc/season/@listVersion) [Optional]  (XPath RAWSpinOrdResponse/RSCXbody/RSCXitem/yarnProd/yarnCode/color/@listVersion) [Optional]</p> <p>- nota: questo attributo dovrebbe essere usato sempre in abbinamento a "numberingOrg" e "listName"</p>

	<p>(XPath RAWSpinOrdResponse/RSCXbody/RSCXitem/yarnMnfrOperation/refDoc/season/@listVersion) [Optional]  (XPath RAWSpinOrdResponse/RSCXbody/RSCXitem/refDoc/season/@listVersion) [Optional]  (XPath RAWSpinOrdResponse/RSCXbody/RSCXitem/rawComponent/rawCode/art/@listVersion) [Optional]  - nota: questo attributo dovrebbe essere usato sempre in abbinamento a "numberingOrg" e "listName"  (XPath RAWSpinOrdResponse/RSCXbody/RSCXitem/yarnProd/yarnCode/art/@listVersion) [Optional]  - nota: questo attributo dovrebbe essere usato sempre in abbinamento a "numberingOrg" e "listName"  (XPath RAWSpinOrdResponse/RSCXbody/RSCXitem/yarnProd/colorCardItem/refDoc/season/@listVersion) [Optional]  (XPath RAWSpinOrdResponse/RSCXbody/RSCXitem/rawComponent/refDoc/season/@listVersion) [Optional]  (XPath RAWSpinOrdResponse/RSCXheader/season/@listVersion) [Optional]  (XPath RAWSpinOrdResponse/RSCXbody/RSCXitem/rawComponent/rawCode/color/@listVersion) [Optional]  - nota: questo attributo dovrebbe essere usato sempre in abbinamento a "numberingOrg" e "listName"  (XPath RAWSpinOrdResponse/RSCXbody/RSCXitem/yarnProd/colorCardItem/color/@listVersion) [Optional]  - nota: questo attributo dovrebbe essere usato sempre in abbinamento a "numberingOrg" e "listName"  (XPath RAWSpinOrdResponse/RSCXheader/refDoc/season/@listVersion) [Optional]</p>
@ln	<p>Codice lingua.  - tipo base: string,  (XPath RAWSpinOrdResponse/RSCXbody/RSCXitem/yarnProd/yarnCode/description/@ln) [Optional]  (XPath RAWSpinOrdResponse/RSCXbody/RSCXitem/yarnProd/colorCardItem/description/@ln) [Optional]  (XPath RAWSpinOrdResponse/RSCXbody/RSCXitem/rawComponent/rawCode/description/@ln) [Optional]</p>
location	<p>specificazione di luogo  - tipo base: string, lunghezza max: 40,  (XPath RAWSpinOrdResponse/RSCXbody/RSCXitem/rawComponent/location) 0-1  (XPath RAWSpinOrdResponse/terms/trade/location) 0-1  - note: <i>luogo di applicazione INCOTERM</i></p>
@logo	<p>logo aziendale (URL dell'immagine in formato jpg o gif). Si raccomanda che l'immagine non ecceda i 640 pixel di larghezza.  - tipo base: string, lunghezza max: 255,  (XPath RAWSpinOrdResponse/RSCXheader/buyer/@logo) [Optional]</p>
lotN	<p>numero del lotto di produzione o della partita di materia prima  - tipo base: string, lunghezza max: 15,  (XPath RAWSpinOrdResponse/RSCXbody/RSCXitem/rawComponent/lotN) 0-1  (XPath RAWSpinOrdResponse/RSCXbody/RSCXitem/yarnProd/lotN) 0-1  - note: <i>identificativo che si richiede al Terzista di assegnare al presente lotto di produzione</i></p>
@LRI	<p>attributo usato per formattare un campo secondo una specifica regola dell'Unicode (regola locale)  - tipo base: string, tabella cod.: NT3  <a href="http://www.ebiz.enea.it/moda-ml/repository/codelist/draft/gc_NT3.xml">http://www.ebiz.enea.it/moda-ml/repository/codelist/draft/gc_NT3.xml</a>  (XPath RAWSpinOrdResponse/RSCXbody/RSCXitem/rawComponent/location/@LRI) [Optional]  (XPath RAWSpinOrdResponse/terms/trade/location/@LRI) [Optional]</p>
@maxQty	<p>quantità massima di prodotto  - tipo base: decimal, min incluso: 0, cifre decimali: 2,</p>

	(XPath RAWSpinOrdResponse/terms/allowanceCharge/@maxQty) [Optional] - nota: <i>quantita' massima di prodotto per l'applicazione di questo sconto o o nere</i>
@method	norma o procedura standard usata per ricavare il valore sperimentale. - tipo base: string, lunghezza max: 80, (XPath RAWSpinOrdResponse/RSCXbody/RSCXitem/yarnMnfrOperation/yarnMachineSpecs/specValue/@method) [Optional] (XPath RAWSpinOrdResponse/RSCXbody/RSCXitem/yarnProd/yarnSpecs/experimValue/@method) [Optional] - nota: <i>si raccomanda di specificare la norma solo se diversa da quella della codifica MODA-ML</i> (XPath RAWSpinOrdResponse/RSCXbody/RSCXitem/yarnProd/yarnSpecs/specValue/@method) [Optional]
@mime	tipo mime dell'oggetto binario - tipo base: normalizedString, (XPath RAWSpinOrdResponse/RSCXheader/refDoc/attachment/binaryObject/@mime) [Optional] (XPath RAWSpinOrdResponse/RSCXbody/RSCXitem/yarnMnfrOperation/refDoc/attachment/binaryObject/@mime) [Optional] (XPath RAWSpinOrdResponse/RSCXbody/RSCXitem/rawMnfrOperation/refDoc/attachment/binaryObject/@mime) [Optional] (XPath RAWSpinOrdResponse/RSCXbody/RSCXitem/refDoc/attachment/binaryObject/@mime) [Optional] (XPath RAWSpinOrdResponse/RSCXbody/RSCXitem/yarnProd/colorCardItem/refDoc/attachment/binaryObject/@mime) [Optional] (XPath RAWSpinOrdResponse/RSCXbody/RSCXitem/rawComponent/refDoc/attachment/binaryObject/@mime) [Optional]
mimeCode	tipo mime dell'oggetto esterno - tipo base: normalizedString, (XPath RAWSpinOrdResponse/RSCXheader/refDoc/attachment/externalReference/mimeCode) 0-1 (XPath RAWSpinOrdResponse/RSCXbody/RSCXitem/yarnProd/colorCardItem/refDoc/attachment/externalReference/mimeCode) 0-1 (XPath RAWSpinOrdResponse/RSCXbody/RSCXitem/refDoc/attachment/externalReference/mimeCode) 0-1 (XPath RAWSpinOrdResponse/RSCXbody/RSCXitem/rawMnfrOperation/refDoc/attachment/externalReference/mimeCode) 0-1 (XPath RAWSpinOrdResponse/RSCXbody/RSCXitem/yarnMnfrOperation/refDoc/attachment/externalReference/mimeCode) 0-1 (XPath RAWSpinOrdResponse/RSCXbody/RSCXitem/rawComponent/refDoc/attachment/externalReference/mimeCode) 0-1
@minQty	quantità minima di prodotto - tipo base: decimal, min incluso: 0, cifre decimali: 2, (XPath RAWSpinOrdResponse/terms/allowanceCharge/@minQty) [Optional] - nota: <i>quantita' minima di prodotto per l'applicazione di questo sconto o one re</i>
msgCurrency	valuta in cui sono espressi gli importi del documento - tipo base: string, tabella cod.: T9 <a href="http://www.ebiz.enea.it/moda-ml/repository/codelist/draft/gc_T9.xml">http://www.ebiz.enea.it/moda-ml/repository/codelist/draft/gc_T9.xml</a> (XPath RAWSpinOrdResponse/RSCXheader/msgCurrency) 0-1
msgDate	data di emissione del presente messaggio (documento xml), espressa in uno dei formati: AAAA-MM-GG, AAAA-MM-GG:HH-MM o AAAA-SS (cioè anno-settimana) - tipo base: string, (XPath RAWSpinOrdResponse/RSCXheader/msgDate) 1-1

@msgfunction	<p>funzione rivestita dal presente messaggio in relazione alla sua trasmissione</p> <ul style="list-style-type: none"> <li>- tipo base: string, tabella cod.: NT18</li> <li><a href="http://www.ebiz.enea.it/moda-ml/repository/codelist/draft/gc_NT18.xml">http://www.ebiz.enea.it/moda-ml/repository/codelist/draft/gc_NT18.xml</a></li> <li>(XPath RAWSpinOrdResponse/@msgfunction) [Optional] [Default= OR]</li> </ul>
msgID	<p>chiave identificativa univoca del documento di business nel sistema informativo della Parte emittente. Mantiene il medesimo valore In caso di più spedizioni del medesimo documento di business.</p> <ul style="list-style-type: none"> <li>- tipo base: string, lunghezza max: 35,</li> <li>(XPath RAWSpinOrdResponse/RSCXheader/msgID) 0-1</li> </ul>
msgN	<p>numero identificativo univoco assegnato al messaggio (documento xml) da chi lo emette. Assume valori diversi In caso di più spedizioni del medesimo documento di business.</p> <ul style="list-style-type: none"> <li>- tipo base: string, lunghezza max: 35,</li> <li>(XPath RAWSpinOrdResponse/RSCXheader/msgN) 1-1</li> </ul>
netWeight	<p>peso netto dichiarato a fini di trasporto o doganali</p> <ul style="list-style-type: none"> <li>- tipo base: decimal, min incluso: 0, cifre decimali: 2,</li> <li>(XPath RAWSpinOrdResponse/terms/transInfo/netWeight) 0-1</li> </ul>
note	<p>nota in testo libero o strutturata (computer processing). Per strutturare la nota si devono usare gli attributi "noteLabel" e "codelist"</p> <ul style="list-style-type: none"> <li>- tipo base: string, lunghezza max: 350,</li> <li>(XPath RAWSpinOrdResponse/RSCXbody/RSCXitem/yarnProd/note) 0-99</li> <li>(XPath RAWSpinOrdResponse/RSCXbody/RSCXitem/dtScheme/note) 0-99</li> <li>(XPath RAWSpinOrdResponse/RSCXheader/note) 0-99</li> <li>(XPath RAWSpinOrdResponse/RSCXbody/RSCXitem/rawComponent/note) 0-99</li> <li>(XPath RAWSpinOrdResponse/terms/allowanceCharge/dtScheme/note) 0-99</li> <li>(XPath RAWSpinOrdResponse/RSCXbody/RSCXitem/note) 0-99</li> <li>(XPath RAWSpinOrdResponse/RSCXbody/RSCXitem/rawMnfrOperation/note) 0-99</li> <li>(XPath RAWSpinOrdResponse/RSCXbody/RSCXitem/yarnMnfrOperation/note) 0-99</li> </ul>
@noteLabel	<p>qualificatore dell'argomento di una nota</p> <ul style="list-style-type: none"> <li>- tipo base: string, lunghezza max: 35,</li> <li>(XPath RAWSpinOrdResponse/RSCXbody/RSCXitem/rawComponent/note/@noteLabel) [Optional]</li> <li>- nota: <i>deve usarsi per qualificare l'argomento della nota</i></li> <li>(XPath RAWSpinOrdResponse/RSCXheader/note/@noteLabel) [Optional]</li> <li>- nota: <i>deve usarsi per qualificare l'argomento della nota</i></li> <li>(XPath RAWSpinOrdResponse/terms/allowanceCharge/dtScheme/note/@noteLabel) [Optional]</li> <li>- nota: <i>deve usarsi per qualificare l'argomento della nota</i></li> <li>(XPath RAWSpinOrdResponse/RSCXbody/RSCXitem/dtScheme/note/@noteLabel) [Optional]</li> <li>- nota: <i>deve usarsi per qualificare l'argomento della nota</i></li> <li>(XPath RAWSpinOrdResponse/RSCXbody/RSCXitem/yarnProd/note/@noteLabel) [Optional]</li> <li>- nota: <i>deve usarsi per qualificare l'argomento della nota</i></li> <li>(XPath RAWSpinOrdResponse/RSCXbody/RSCXitem/rawMnfrOperation/note/@noteLabel) [Optional]</li> <li>- nota: <i>deve usarsi per qualificare l'argomento della nota</i></li> <li>(XPath RAWSpinOrdResponse/RSCXbody/RSCXitem/yarnMnfrOperation/note/@noteLabel) [Optional]</li> <li>- nota: <i>deve usarsi per qualificare l'argomento della nota</i></li> <li>(XPath RAWSpinOrdResponse/RSCXbody/RSCXitem/note/@noteLabel) [Optional]</li> <li>- nota: <i>deve usarsi per qualificare l'argomento della nota</i></li> </ul>
@numberingOrg	<p>organizzazione che ha creato la codifica o immatricolazione in oggetto</p> <ul style="list-style-type: none"> <li>- tipo base: string, tabella cod.: NT6</li> <li><a href="http://www.ebiz.enea.it/moda-ml/repository/codelist/draft/gc_NT6.xml">http://www.ebiz.enea.it/moda-ml/repository/codelist/draft/gc_NT6.xml</a></li> <li>(XPath RAWSpinOrdResponse/RSCXheader/docID/@numberingOrg) [Optional]</li> </ul>

- nota: *qui si può specificare quale numerazione è usata per identificare il documento (es.: del Cliente, del Fornitore, ..)*  
(XPath RAWSpinOrdResponse/RSCXbody/RSCXitem/rawComponent/refDoc/attachment/fileName/@numberingOrg) [Optional]  
(XPath RAWSpinOrdResponse/RSCXbody/RSCXitem/yarnMnfrOperation/refDoc/docID/@numberingOrg) [Optional]

- nota: *qui si può specificare quale numerazione è usata per identificare il documento (es.: del Cliente, del Fornitore, ..)*  
(XPath RAWSpinOrdResponse/RSCXbody/RSCXitem/rawComponent/refDoc/season/@numberingOrg) [Optional]  
(XPath RAWSpinOrdResponse/RSCXbody/RSCXitem/dtScheme/note/@numberingOrg) [Optional]  
(XPath RAWSpinOrdResponse/RSCXbody/RSCXitem/yarnMnfrOperation/refDoc/attachment/fileName/@numberingOrg) [Optional]  
(XPath RAWSpinOrdResponse/RSCXbody/RSCXitem/note/@numberingOrg) [Optional]  
(XPath RAWSpinOrdResponse/RSCXbody/RSCXitem/rawComponent/rawCode/color/@numberingOrg) [Optional]

- nota: *questo attributo dovrebbe essere usato o singolarmente o in abbinamento con "listName" e "listVersion"*  
(XPath RAWSpinOrdResponse/RSCXbody/RSCXitem/yarnMnfrOperation/refDoc/season/@numberingOrg) [Optional]  
(XPath RAWSpinOrdResponse/RSCXbody/RSCXitem/rawMnfrOperation/refDoc/season/@numberingOrg) [Optional]  
(XPath RAWSpinOrdResponse/RSCXbody/RSCXitem/rawComponent/lotN/@numberingOrg) [Optional]  
(XPath RAWSpinOrdResponse/RSCXbody/RSCXitem/rawMnfrOperation/refDoc/attachment/fileName/@numberingOrg) [Optional]  
(XPath RAWSpinOrdResponse/RSCXbody/RSCXitem/rawComponent/note/@numberingOrg) [Optional]  
(XPath RAWSpinOrdResponse/RSCXbody/RSCXitem/rawComponent/dyeN/@numberingOrg) [Optional]  
(XPath RAWSpinOrdResponse/RSCXheader/season/@numberingOrg) [Optional]  
(XPath RAWSpinOrdResponse/RSCXbody/RSCXitem/yarnMnfrOperation/note/@numberingOrg) [Optional]  
(XPath RAWSpinOrdResponse/RSCXbody/RSCXitem/rawComponent/rawCode/added/@numberingOrg) [Optional]  
(XPath RAWSpinOrdResponse/RSCXbody/RSCXitem/rawMnfrOperation/note/@numberingOrg) [Optional]  
(XPath RAWSpinOrdResponse/RSCXbody/RSCXitem/rawMnfrOperation/refDoc/docID/@numberingOrg) [Optional]

- nota: *qui si può specificare quale numerazione è usata per identificare il documento (es.: del Cliente, del Fornitore, ..)*  
(XPath RAWSpinOrdResponse/RSCXbody/RSCXitem/rawComponent/refDoc/docID/@numberingOrg) [Optional]

- nota: *qui si può specificare quale numerazione è usata per identificare il documento (es.: del Cliente, del Fornitore, ..)*  
(XPath RAWSpinOrdResponse/RSCXheader/refDoc/attachment/fileName/@numberingOrg) [Optional]  
(XPath RAWSpinOrdResponse/RSCXbody/RSCXitem/yarnProd/colorCardItem/refDoc/docID/@numberingOrg) [Optional]

- nota: *qui si può specificare quale numerazione è usata per identificare il documento (es.: del Cliente, del Fornitore, ..)*  
(XPath RAWSpinOrdResponse/RSCXbody/RSCXitem/yarnProd/colorCardItem/color/@numberingOrg) [Optional]

- nota: *questo attributo dovrebbe essere usato o singolarmente o in abbinamento con "listName" e "listVersion"*

	<p>(XPath RAWSpinOrdResponse/RSCXbody/RSCXitem/yarnProd/yarnCode/color/@numberingOrg) [Optional]</p> <p>- nota: <i>questo attributo dovrebbe essere usato o singolarmente o in abbinamento con "listName" e "listVersion"</i></p> <p>(XPath RAWSpinOrdResponse/RSCXbody/RSCXitem/yarnProd/yarnCode/added/@numberingOrg) [Optional]</p> <p>(XPath RAWSpinOrdResponse/RSCXbody/RSCXitem/yarnProd/colorCardItem/refDoc/season/@numberingOrg) [Optional]</p> <p>(XPath RAWSpinOrdResponse/RSCXheader/refDoc/season/@numberingOrg) [Optional]</p> <p>(XPath RAWSpinOrdResponse/RSCXbody/RSCXitem/yarnProd/note/@numberingOrg) [Optional]</p> <p>(XPath RAWSpinOrdResponse/RSCXbody/RSCXitem/yarnProd/dyeN/@numberingOrg) [Optional]</p> <p>(XPath RAWSpinOrdResponse/RSCXbody/RSCXitem/yarnProd/colorCardItem/refDoc/attachment/fileName/@numberingOrg) [Optional]</p> <p>(XPath RAWSpinOrdResponse/RSCXbody/RSCXitem/yarnProd/lotN/@numberingOrg) [Optional]</p> <p>(XPath RAWSpinOrdResponse/terms/allowanceCharge/dtScheme/note/@numberingOrg) [Optional]</p> <p>(XPath RAWSpinOrdResponse/RSCXheader/buyer/additionalIdentifier/@numberingOrg) [Optional]</p> <p>- nota: <i>qui deve specificarsi il soggetto che ha assegnato il codice</i></p> <p>(XPath RAWSpinOrdResponse/RSCXheader/note/@numberingOrg) [Optional]</p> <p>(XPath RAWSpinOrdResponse/RSCXheader/subContractor/id/@numberingOrg) [Optional]</p> <p>(XPath RAWSpinOrdResponse/RSCXheader/thirdParty/id/@numberingOrg) [Optional]</p> <p>(XPath RAWSpinOrdResponse/RSCXheader/buyer/id/@numberingOrg) [Optional]</p> <p>(XPath RAWSpinOrdResponse/RSCXbody/RSCXitem/yarnProd/yarnCode/@numberingOrg) [Optional] [Default= CL]</p> <p>(XPath RAWSpinOrdResponse/RSCXbody/RSCXitem/yarnProd/yarnCode/art/@numberingOrg) [Optional]</p> <p>- nota: <i>questo attributo dovrebbe essere usato o singolarmente o in abbinamento con "listName" e "listVersion"</i></p> <p>(XPath RAWSpinOrdResponse/RSCXbody/RSCXitem/refDoc/attachment/fileName/@numberingOrg) [Optional]</p> <p>(XPath RAWSpinOrdResponse/RSCXbody/RSCXitem/refDoc/docID/@numberingOrg) [Optional]</p> <p>- nota: <i>qui si può specificare quale numerazione è usata per identificare il documento (es.: del Cliente, del Fornitore, ..)</i></p> <p>(XPath RAWSpinOrdResponse/RSCXbody/RSCXitem/refDoc/season/@numberingOrg) [Optional]</p> <p>(XPath RAWSpinOrdResponse/RSCXbody/RSCXitem/thirdParty/id/@numberingOrg) [Optional]</p> <p>(XPath RAWSpinOrdResponse/RSCXbody/RSCXitem/rawComponent/rawCode/art/@numberingOrg) [Optional]</p> <p>- nota: <i>questo attributo dovrebbe essere usato o singolarmente o in abbinamento con "listName" e "listVersion"</i></p> <p>(XPath RAWSpinOrdResponse/RSCXbody/RSCXitem/rawComponent/rawCode/@numberingOrg) [Optional]</p> <p>(XPath RAWSpinOrdResponse/RSCXheader/refDoc/docID/@numberingOrg) [Optional]</p> <p>- nota: <i>qui si può specificare quale numerazione è usata per identificare il documento (es.: del Cliente, del Fornitore, ..)</i></p>
@part	<p>frazione percentuale di un pagamento totale</p> <p>- tipo base: decimal, min incluso: 1, max incluso: 99, cifre decimali: 2,</p> <p>(XPath RAWSpinOrdResponse/terms/insPayment/@part) [Required]</p> <p>- nota: <i>qui deve indicarsi il valore (%) di ciascuna rata di pagamento</i></p>
payMode	<p>modalità o mezzo di effettuazione del pagamento</p> <p>- tipo base: string, tabella cod.: T2</p> <p><a href="http://www.ebiz.enea.it/moda-ml/repository/codelist/draft/gc_T2.xml">http://www.ebiz.enea.it/moda-ml/repository/codelist/draft/gc_T2.xml</a></p> <p>(XPath RAWSpinOrdResponse/terms/payment/payMode) 0-1</p> <p>(XPath RAWSpinOrdResponse/terms/insPayment/payMode) 0-1</p>



payTerm	<p>codice che specifica i termini di scadenza del pagamento</p> <p>- tipo base: string, tabella cod.: T1</p> <p><a href="http://www.ebiz.enea.it/moda-ml/repository/codelist/draft/gc_T1.xml">http://www.ebiz.enea.it/moda-ml/repository/codelist/draft/gc_T1.xml</a></p> <p>(XPath RAWSpinOrdResponse/terms/payment/payTerm) 1-1</p> <p>(XPath RAWSpinOrdResponse/terms/insPayment/payTerm) 1-1</p>
payTermText	<p>testo libero che specifica i termini del pagamento (scadenza/modo)</p> <p>- tipo base: string, lunghezza max: 250,</p> <p>(XPath RAWSpinOrdResponse/terms/insPayment/payTermText) 1-1</p> <p>(XPath RAWSpinOrdResponse/terms/payment/payTermText) 1-1</p>
pcQty	<p>quantità percentuale di una materia prima o di un componente specificato in un tessuto o in un filato</p> <p>- tipo base: decimal, min incluso: 0, max incluso: 100, cifre decimali: 2,</p> <p>(XPath RAWSpinOrdResponse/RSCXbody/RSCXitem/rawComponent/pcQty) 0-1</p>
pcTolerance	<p>scarto percentuale tollerato per il valore di una misurazione (deve avere un segno più o meno)</p> <p>- tipo base: decimal, min incluso: 0, max incluso: 100, cifre totali: 2,</p> <p>(XPath RAWSpinOrdResponse/RSCXbody/RSCXitem/yarnMnfrOperation/yarnMachineSpecs/pcTolerance) 0-2</p> <p>(XPath RAWSpinOrdResponse/RSCXbody/RSCXitem/yarnProd/yarnSpecs/pcTolerance) 0-2</p>
percCompos	<p>peso percentuale della fibra nella composizione del prodotto</p> <p>- tipo base: decimal, min incluso: 0, max incluso: 100, cifre decimali: 2,</p> <p>(XPath RAWSpinOrdResponse/RSCXbody/RSCXitem/yarnProd/yarnCompos/percCompos) 1-9</p>
person	<p>nome della persona di riferimento all'interno della Parte</p> <p>- tipo base: string, lunghezza max: 40,</p> <p>(XPath RAWSpinOrdResponse/RSCXheader/buyer/person) 0-1</p> <p>(XPath RAWSpinOrdResponse/RSCXheader/thirdParty/person) 0-1</p> <p>(XPath RAWSpinOrdResponse/RSCXheader/subContractor/person) 0-1</p> <p>(XPath RAWSpinOrdResponse/RSCXbody/RSCXitem/thirdParty/person) 0-1</p>
@phone	<p>numero di telefono di una persona contattata</p> <p>- tipo base: string, lunghezza max: 35,</p> <p>(XPath RAWSpinOrdResponse/RSCXbody/RSCXitem/thirdParty/person/@phone) [Optional]</p> <p>(XPath RAWSpinOrdResponse/RSCXheader/thirdParty/person/@phone) [Optional]</p> <p>(XPath RAWSpinOrdResponse/RSCXheader/buyer/person/@phone) [Optional]</p> <p>(XPath RAWSpinOrdResponse/RSCXheader/subContractor/person/@phone) [Optional]</p>
postCode	<p>codice postale</p> <p>- tipo base: string, lunghezza max: 10,</p> <p>(XPath RAWSpinOrdResponse/RSCXheader/thirdParty/postCode) 0-1</p> <p>(XPath RAWSpinOrdResponse/RSCXbody/RSCXitem/thirdParty/postCode) 0-1</p> <p>(XPath RAWSpinOrdResponse/RSCXheader/subContractor/postCode) 0-1</p> <p>(XPath RAWSpinOrdResponse/RSCXheader/buyer/postCode) 0-1</p>
price	<p>prezzo unitario dell'articolo, dell'oggetto o del servizio specificato</p> <p>- tipo base: decimal, min incluso: 0, cifre decimali: 4,</p> <p>(XPath RAWSpinOrdResponse/RSCXbody/RSCXitem/price) 0-1</p>
@priceQualifier	<p>tipo di prezzo con riferimento a sconti e tasse</p> <p>- tipo base: string, tabella cod.: NT20</p> <p><a href="http://www.ebiz.enea.it/moda-ml/repository/codelist/draft/gc_NT20.xml">http://www.ebiz.enea.it/moda-ml/repository/codelist/draft/gc_NT20.xml</a></p> <p>(XPath RAWSpinOrdResponse/RSCXbody/RSCXitem/price/@priceQualifier) [Optional] [Default= NET]</p>
@progr	<p>numero progressivo nella sequenza</p> <p>- tipo base: positiveInteger, min incluso: 1,</p> <p>(XPath RAWSpinOrdResponse/terms/transInfo/@progr) [Optional]</p>

	- nota: <i>Indica la posizione della tratta in una sequenza di tratte di spedizione</i> .
qty	quantità netta dell'articolo o dell'oggetto correlato, qualificata dalla funzione del documento e dal contesto - tipo base: decimal, min incluso: 0, cifre decimali: 2, (XPath RAWSpinOrdResponse/RSCXbody/RSCXitem/qty) 0-2 Best Practice (XPath RAWSpinOrdResponse/RSCXbody/RSCXitem/rawComponent/qty) 1-2 Best Practice
rawJob	operazione elementare di un ciclo di lavoro sulla materia prima - tipo base: string, tabella cod.: T200 <a href="http://www.ebiz.enea.it/moda-ml/repository/codelist/draft/gc_T200.xml">http://www.ebiz.enea.it/moda-ml/repository/codelist/draft/gc_T200.xml</a> (XPath RAWSpinOrdResponse/RSCXbody/RSCXitem/rawMnfrOperation/rawJob) 1-1
@reelMat	tipo di materiale di cui è composta la confezione di un filato - tipo base: string, tabella cod.: T30 <a href="http://www.ebiz.enea.it/moda-ml/repository/codelist/draft/gc_T30.xml">http://www.ebiz.enea.it/moda-ml/repository/codelist/draft/gc_T30.xml</a> (XPath RAWSpinOrdResponse/RSCXbody/RSCXitem/yarnProd/yarnPack/yarnReel/@reelMat) [Optional]
@reelType	tipo di confezione di un filato - tipo base: string, tabella cod.: T29 <a href="http://www.ebiz.enea.it/moda-ml/repository/codelist/draft/gc_T29.xml">http://www.ebiz.enea.it/moda-ml/repository/codelist/draft/gc_T29.xml</a> (XPath RAWSpinOrdResponse/RSCXbody/RSCXitem/yarnProd/yarnPack/yarnReel/@reelType) [Required]
@role	qualificatore del ruolo della Terza Parte - tipo base: string, tabella cod.: NT2 <a href="http://www.ebiz.enea.it/moda-ml/repository/codelist/draft/gc_NT2.xml">http://www.ebiz.enea.it/moda-ml/repository/codelist/draft/gc_NT2.xml</a> (XPath RAWSpinOrdResponse/RSCXheader/thirdParty/@role) [Required] (XPath RAWSpinOrdResponse/RSCXbody/RSCXitem/thirdParty/@role) [Required]
season	stagione di vendita, composta da: stagione (1 crt) + anno (4 crt) - stagione: P/E=1 A/I=2 P=3-E=4 A=5 I=6; per più di quattro stagioni usare sequenza alfabetica: 1a stagione=A 2a stagione=B etc.etc. - tipo base: string, lunghezza max: 15, (XPath RAWSpinOrdResponse/RSCXbody/RSCXitem/refDoc/season) 0-1 - note: <i>qui indica la stagione a cui appartiene il documento in oggetto</i> (XPath RAWSpinOrdResponse/RSCXheader/refDoc/season) 0-1 - note: <i>qui indica la stagione a cui appartiene il documento in oggetto</i> (XPath RAWSpinOrdResponse/RSCXheader/season) 0-1 (XPath RAWSpinOrdResponse/RSCXbody/RSCXitem/yarnMnfrOperation/refDoc/season) 0-1 - note: <i>qui indica la stagione a cui appartiene il documento in oggetto</i> (XPath RAWSpinOrdResponse/RSCXbody/RSCXitem/yarnProd/colorCardItem/refDoc/season) 0-1 - note: <i>qui indica la stagione a cui appartiene il documento in oggetto</i> (XPath RAWSpinOrdResponse/RSCXbody/RSCXitem/rawComponent/refDoc/season) 0-1 - note: <i>qui indica la stagione a cui appartiene il documento in oggetto</i> (XPath RAWSpinOrdResponse/RSCXbody/RSCXitem/rawMnfrOperation/refDoc/season) 0-1 - note: <i>qui indica la stagione a cui appartiene il documento in oggetto</i>
@sender	qualificatore che distingue la Parte che spedisce il documento - tipo base: boolean, (XPath RAWSpinOrdResponse/RSCXbody/RSCXitem/thirdParty/@sender) [Optional] - nota: <i>L'uso di questo attributo è obbligatorio quando si vuole usare lo STY LESHEET</i> (XPath RAWSpinOrdResponse/RSCXheader/buyer/@sender) [Optional]



	<p>- nota: L'uso di questo attributo è obbligatorio quando si vuole usare lo STY LESHEET (XPath RAWSpinOrdResponse/RSCXheader/thirdParty/@sender) [Optional]</p> <p>- nota: L'uso di questo attributo è obbligatorio quando si vuole usare lo STY LESHEET (XPath RAWSpinOrdResponse/RSCXheader/subContractor/@sender) [Optional]</p> <p>- nota: L'uso di questo attributo è obbligatorio quando si vuole usare lo STY LESHEET</p>
@source	<p>origine o fonte di rilevazione dei dati in oggetto</p> <p>- tipo base: string, tabella cod.: NT12 <a href="http://www.ebiz.enea.it/moda-ml/repository/codelist/draft/gc_NT12.xml">http://www.ebiz.enea.it/moda-ml/repository/codelist/draft/gc_NT12.xml</a> (XPath RAWSpinOrdResponse/RSCXbody/RSCXitem/yarnProd/yarnSpecs/specValue/@source) [Optional]</p> <p>(XPath RAWSpinOrdResponse/RSCXbody/RSCXitem/yarnMnfrOperation/yarnMachineSpecs/specValue/@source) [Optional]</p>
specValue	<p>valore richiesto per una caratteristica o un parametro misurabili</p> <p>- tipo base: decimal, (XPath RAWSpinOrdResponse/RSCXbody/RSCXitem/yarnProd/yarnSpecs/specValue) 0-1</p> <p>(XPath RAWSpinOrdResponse/RSCXbody/RSCXitem/yarnMnfrOperation/yarnMachineSpecs/specValue) 0-1</p>
@standardObserver	<p>standard CIE di risposta cromatica</p> <p>- tipo base: string, tabella cod.: T60 <a href="http://www.ebiz.enea.it/moda-ml/repository/codelist/draft/gc_T60.xml">http://www.ebiz.enea.it/moda-ml/repository/codelist/draft/gc_T60.xml</a> (XPath RAWSpinOrdResponse/RSCXbody/RSCXitem/yarnProd/colorCardItem/CIELab/@standardObserver) [Optional]</p>
street	<p>via e numero civico di una locazione</p> <p>- tipo base: string, lunghezza max: 80, (XPath RAWSpinOrdResponse/RSCXheader/thirdParty/street) 0-1 (XPath RAWSpinOrdResponse/RSCXbody/RSCXitem/thirdParty/street) 0-1 (XPath RAWSpinOrdResponse/RSCXheader/buyer/street) 0-1 (XPath RAWSpinOrdResponse/RSCXheader/subContractor/street) 0-1</p>
subCountry	<p>sigla o codice della provincia (sub-country)</p> <p>- tipo base: string, lunghezza max: 9, (XPath RAWSpinOrdResponse/RSCXheader/thirdParty/subCountry) 0-1 (XPath RAWSpinOrdResponse/RSCXheader/subContractor/subCountry) 0-1 (XPath RAWSpinOrdResponse/RSCXbody/RSCXitem/thirdParty/subCountry) 0-1 (XPath RAWSpinOrdResponse/RSCXheader/buyer/subCountry) 0-1</p>
subDept	<p>nome o codice di una unità (Divisione, Ufficio, Stabilimento) contattata all'interno della Parte</p> <p>- tipo base: string, lunghezza max: 40, (XPath RAWSpinOrdResponse/RSCXheader/buyer/subDept) 0-1 (XPath RAWSpinOrdResponse/RSCXheader/thirdParty/subDept) 0-1 (XPath RAWSpinOrdResponse/RSCXbody/RSCXitem/thirdParty/subDept) 0-1 (XPath RAWSpinOrdResponse/RSCXheader/subContractor/subDept) 0-1</p>
taxCategory	<p>categoria di imposta o tassa</p> <p>- tipo base: string, tabella cod.: T62 <a href="http://www.ebiz.enea.it/moda-ml/repository/codelist/draft/gc_T62.xml">http://www.ebiz.enea.it/moda-ml/repository/codelist/draft/gc_T62.xml</a> (XPath RAWSpinOrdResponse/RSCXbody/RSCXitem/dtScheme/taxCategory) 0-1 (XPath RAWSpinOrdResponse/terms/allowanceCharge/dtScheme/taxCategory) 0-1</p>
taxRate	<p>aliquota percentuale di imposta o tassa</p> <p>- tipo base: string, (XPath RAWSpinOrdResponse/terms/allowanceCharge/dtScheme/taxRate) 0-1 (XPath RAWSpinOrdResponse/RSCXbody/RSCXitem/dtScheme/taxRate) 0-1</p>
@taxType	<p>tipo di imposta o tassa</p> <p>- tipo base: string, tabella cod.: T61 <a href="http://www.ebiz.enea.it/moda-ml/repository/codelist/draft/gc_T61.xml">http://www.ebiz.enea.it/moda-ml/repository/codelist/draft/gc_T61.xml</a></p>

	(XPath RAWSpinOrdResponse/RSCXbody/RSCXitem/dtScheme/@taxType) [Required] (XPath RAWSpinOrdResponse/terms/allowanceCharge/dtScheme/@taxType) [Required]
tolerance	scarto tollerato per il valore di una misurazione (deve avere un segno più o meno) - tipo base: decimal, (XPath RAWSpinOrdResponse/RSCXbody/RSCXitem/yarnProd/yarnSpecs/tolerance) 0-2 (XPath RAWSpinOrdResponse/RSCXbody/RSCXitem/yarnMnfrOperation/yarnMachineSpecs/tolerance) 0-2
transCondition	condizione speciale di trasporto o servizio speciale richiesto allo Spedizionario - tipo base: string, tabella cod.: T38 <a href="http://www.ebiz.enea.it/moda-ml/repository/codelist/draft/gc_T38.xml">http://www.ebiz.enea.it/moda-ml/repository/codelist/draft/gc_T38.xml</a> (XPath RAWSpinOrdResponse/terms/transInfo/transCondition) 0-3
transConditionText	descrizione in testo libero della condizione speciale di trasporto o servizio speciale richiesto allo Spedizionario - tipo base: string, lunghezza max: 250, (XPath RAWSpinOrdResponse/terms/transInfo/transConditionText) 0-1
transMeans	mezzo usato per il trasporto, complessivo o relativo ad una tratta - tipo base: string, tabella cod.: T40 <a href="http://www.ebiz.enea.it/moda-ml/repository/codelist/draft/gc_T40.xml">http://www.ebiz.enea.it/moda-ml/repository/codelist/draft/gc_T40.xml</a> (XPath RAWSpinOrdResponse/terms/transInfo/transMeans) 0-1
transMode	modo di trasporto, complessivo o relativo ad una tratta - tipo base: string, tabella cod.: T8 <a href="http://www.ebiz.enea.it/moda-ml/repository/codelist/draft/gc_T8.xml">http://www.ebiz.enea.it/moda-ml/repository/codelist/draft/gc_T8.xml</a> (XPath RAWSpinOrdResponse/terms/transInfo/transMode) 1-1
@transReason	causale del trasporto - tipo base: string, tabella cod.: NT11 <a href="http://www.ebiz.enea.it/moda-ml/repository/codelist/draft/gc_NT11.xml">http://www.ebiz.enea.it/moda-ml/repository/codelist/draft/gc_NT11.xml</a> (XPath RAWSpinOrdResponse/terms/transInfo/@transReason) [Optional]
@uid	identificatore elemento, univoco all'interno del documento xml - tipo base: string, (XPath RAWSpinOrdResponse/RSCXbody/RSCXitem/rawComponent/refDoc/attachment/@uid) [Optional] (XPath RAWSpinOrdResponse/RSCXbody/RSCXitem/yarnProd/colorCardItem/refDoc/attachment/@uid) [Optional] (XPath RAWSpinOrdResponse/RSCXbody/RSCXitem/refDoc/attachment/@uid) [Optional] (XPath RAWSpinOrdResponse/RSCXbody/RSCXitem/rawMnfrOperation/refDoc/attachment/@uid) [Optional] (XPath RAWSpinOrdResponse/RSCXheader/refDoc/attachment/@uid) [Optional] (XPath RAWSpinOrdResponse/RSCXbody/RSCXitem/yarnMnfrOperation/refDoc/attachment/@uid) [Optional]
@um	unità di misura fisica - tipo base: string, tabella cod.: NT7 <a href="http://www.ebiz.enea.it/moda-ml/repository/codelist/draft/gc_NT7.xml">http://www.ebiz.enea.it/moda-ml/repository/codelist/draft/gc_NT7.xml</a> (XPath RAWSpinOrdResponse/RSCXbody/RSCXitem/yarnMnfrOperation/yarnMachineSpecs/specValue/@um) [Optional] (XPath RAWSpinOrdResponse/RSCXbody/RSCXitem/yarnProd/yarnPack/yarnReel/yarnReelH/@um) [Required] (XPath RAWSpinOrdResponse/RSCXbody/RSCXitem/yarnProd/yarnPack/yarnReel/yarnReelQty/@um) [Required] (XPath RAWSpinOrdResponse/RSCXbody/RSCXitem/yarnProd/yarnSpecs/pcTolerance/@um) [Optional]

	<p>- nota: <i>da usarsi quando occorre specificare se la percentuale dichiarata è in peso, volume, ecc..</i> (XPath RAWSpinOrdResponse/RSCXbody/RSCXitem/yarnMnfrOperation/yarnMachineSpecs/pcTolerance/@um) [Optional]</p> <p>- nota: <i>da usarsi quando occorre specificare se la percentuale dichiarata è in peso, volume, ecc..</i> (XPath RAWSpinOrdResponse/RSCXbody/RSCXitem/qty/@um) [Required] (XPath RAWSpinOrdResponse/RSCXbody/RSCXitem/price/@um) [Optional]</p> <p>- nota: <i>Unità di misura fisica del prodotto a cui è riferito il prezzo (es. prezzo per metro).</i> (XPath RAWSpinOrdResponse/RSCXbody/RSCXitem/rawComponent/qty/@um) [Required] (XPath RAWSpinOrdResponse/RSCXbody/RSCXitem/yarnProd/yarnPack/yarnReel/yarnReelD/@um) [Required] (XPath RAWSpinOrdResponse/RSCXbody/RSCXitem/yarnMnfrOperation/yarnMachineSpecs/tolerance/@um) [Required] (XPath RAWSpinOrdResponse/RSCXbody/RSCXitem/yarnProd/yarnSpecs/tolerance/@um) [Required] (XPath RAWSpinOrdResponse/terms/transInfo/netWeight/@um) [Required] (XPath RAWSpinOrdResponse/terms/allowanceCharge/@um) [Optional] (XPath RAWSpinOrdResponse/terms/transInfo/grossWeight/@um) [Required] (XPath RAWSpinOrdResponse/RSCXbody/RSCXitem/rawComponent/pcQty/@um) [Optional]</p> <p>- nota: <i>da usarsi quando occorre specificare se la percentuale dichiarata è in peso, volume, ecc..</i> (XPath RAWSpinOrdResponse/RSCXbody/RSCXitem/yarnProd/yarnSpecs/experimValue/@um) [Optional] (XPath RAWSpinOrdResponse/RSCXbody/RSCXitem/yarnProd/yarnSpecs/specValue/@um) [Optional]</p>
uri	<p>URI (Uniform Resource Identifier) che identifica l'oggetto esterno come una risorsa Internet</p> <p>- tipo base: normalizedString, (XPath RAWSpinOrdResponse/RSCXbody/RSCXitem/refDoc/attachment/externalReference/uri) 1-1 (XPath RAWSpinOrdResponse/RSCXbody/RSCXitem/rawMnfrOperation/refDoc/attachment/externalReference/uri) 1-1 (XPath RAWSpinOrdResponse/RSCXbody/RSCXitem/yarnProd/colorCardItem/refDoc/attachment/externalReference/uri) 1-1 (XPath RAWSpinOrdResponse/RSCXheader/refDoc/attachment/externalReference/uri) 1-1 (XPath RAWSpinOrdResponse/RSCXbody/RSCXitem/yarnMnfrOperation/refDoc/attachment/externalReference/uri) 1-1 (XPath RAWSpinOrdResponse/RSCXbody/RSCXitem/rawComponent/refDoc/attachment/externalReference/uri) 1-1</p>
@useProfile	<p>profilo uso al quale il presente documento è conforme nel caso sia stato definito tra le parti. Preferibile sia un URI con nome aziende o eventualmente un URL con link al profilo.</p> <p>- tipo base: string, (XPath RAWSpinOrdResponse/@useProfile) [Optional]</p>
@VAT	<p>aliquota o causale IVA (DEPRECATO, usare dtScheme)</p> <p>- tipo base: string, tabella cod.: NT16 <a href="http://www.ebiz.enea.it/moda-ml/repository/codelist/draft/gc_NT16.xml">http://www.ebiz.enea.it/moda-ml/repository/codelist/draft/gc_NT16.xml</a> (XPath RAWSpinOrdResponse/RSCXheader/thirdParty/@VAT) [Optional] (XPath RAWSpinOrdResponse/terms/allowanceCharge/@VAT) [Optional] (XPath RAWSpinOrdResponse/RSCXbody/RSCXitem/thirdParty/@VAT) [Optional] (XPath RAWSpinOrdResponse/RSCXbody/RSCXitem/lineN/@VAT) [Optional]</p> <p>- nota: <i>Usa deprecato, preferire dtScheme quando previsto.</i></p>

@version	Versione del dizionario da cui è creata l'istanza - tipo base: string, tabella cod.: NT100 <a href="http://www.ebiz.enea.it/moda-ml/repository/codelist/draft/gc_NT100.xml">http://www.ebiz.enea.it/moda-ml/repository/codelist/draft/gc_NT100.xml</a> (XPath RAWSpinOrdResponse/@version) [Optional] [Default= draft]
yarnChar	parametro chimico-fisico o meccanico che misura una caratteristica del filato o - tipo base: string, tabella cod.: T24 <a href="http://www.ebiz.enea.it/moda-ml/repository/codelist/draft/gc_T24.xml">http://www.ebiz.enea.it/moda-ml/repository/codelist/draft/gc_T24.xml</a> (XPath RAWSpinOrdResponse/RSCXbody/RSCXitem/yarnProd/yarnSpecs/yarnChar) 1-1
yarnCharText	testo libero per descrivere il parametro chimico-fisico o meccanico che misura una caratteristica tecnica del filato - tipo base: string, lunghezza max: 250, (XPath RAWSpinOrdResponse/RSCXbody/RSCXitem/yarnProd/yarnSpecs/yarnCharText) 1-1
yarnConeAngle	angolo che caratterizza il cono su cui è avvolto il filato - tipo base: positiveInteger, (XPath RAWSpinOrdResponse/RSCXbody/RSCXitem/yarnProd/yarnPack/yarnReel/yarnConeAngle) 0-1
yarnJob	operazione elementare di un ciclo di lavoro sul filato - tipo base: string, tabella cod.: T201 <a href="http://www.ebiz.enea.it/moda-ml/repository/codelist/draft/gc_T201.xml">http://www.ebiz.enea.it/moda-ml/repository/codelist/draft/gc_T201.xml</a> (XPath RAWSpinOrdResponse/RSCXbody/RSCXitem/yarnMnfrOperation/yarnJob) 1-1
yarnJobTech	tecnologia di operazione sul filato - tipo base: string, tabella cod.: T261 <a href="http://www.ebiz.enea.it/moda-ml/repository/codelist/draft/gc_T261.xml">http://www.ebiz.enea.it/moda-ml/repository/codelist/draft/gc_T261.xml</a> (XPath RAWSpinOrdResponse/RSCXbody/RSCXitem/yarnMnfrOperation/yarnJobTech) 0-1
yarnMachine	macchina usata in una operazione elementare di un ciclo di lavoro sul filato - tipo base: string, tabella cod.: T271 <a href="http://www.ebiz.enea.it/moda-ml/repository/codelist/draft/gc_T271.xml">http://www.ebiz.enea.it/moda-ml/repository/codelist/draft/gc_T271.xml</a> (XPath RAWSpinOrdResponse/RSCXbody/RSCXitem/yarnMnfrOperation/yarnMachine) 0-1
yarnMachineParam	parametro o variabile di settaggio di macchina usata in una operazione elementare di un ciclo di lavoro sul filato - tipo base: string, tabella cod.: T281 <a href="http://www.ebiz.enea.it/moda-ml/repository/codelist/draft/gc_T281.xml">http://www.ebiz.enea.it/moda-ml/repository/codelist/draft/gc_T281.xml</a> (XPath RAWSpinOrdResponse/RSCXbody/RSCXitem/yarnMnfrOperation/yarnMachineSpecs/yarnMachineParam) 1-1
yarnOutWrap	codice che specifica l'imballo esterno di un filato - tipo base: string, tabella cod.: T33 <a href="http://www.ebiz.enea.it/moda-ml/repository/codelist/draft/gc_T33.xml">http://www.ebiz.enea.it/moda-ml/repository/codelist/draft/gc_T33.xml</a> (XPath RAWSpinOrdResponse/RSCXbody/RSCXitem/yarnProd/yarnPack/yarnOutWrap) 0-1
yarnOutWrapText	testo libero che descrive l'imballo esterno di un filato - tipo base: string, lunghezza max: 250, (XPath RAWSpinOrdResponse/RSCXbody/RSCXitem/yarnProd/yarnPack/yarnOutWrapText) 0-1
yarnReelID	diametro della rocca di un filato - tipo base: decimal, min incluso: 0, cifre decimali: 2, (XPath RAWSpinOrdResponse/RSCXbody/RSCXitem/yarnProd/yarnPack/yarnReel/yarnReelID) 0-1

yarnReelH	<p>altezza della rocca di un filato</p> <p>- tipo base: decimal, min incluso: 0, cifre decimali: 2,  (XPath RAWSpinOrdResponse/RSCXbody/RSCXitem/yarnProd/  yarnPack/yarnReel/yarnReelH) 0-1</p>
yarnReelQty	<p>quantità di filato (peso o metraggio) avvolta su una rocca</p> <p>- tipo base: decimal, min incluso: 0, cifre decimali: 2,  (XPath RAWSpinOrdResponse/RSCXbody/RSCXitem/yarnProd/  yarnPack/yarnReel/yarnReelQty) 0-2</p>
yarnReelWrap	<p>tipo di involucro in cui è racchiusa una confezione di filato</p> <p>- tipo base: string, tabella cod.: T32  <a href="http://www.ebiz.enea.it/moda-ml/repository/codelist/draft/gc_T32.xml">http://www.ebiz.enea.it/moda-ml/repository/codelist/draft/gc_T32.xml</a>  (XPath RAWSpinOrdResponse/RSCXbody/RSCXitem/yarnProd/  yarnPack/yarnInWrap/yarnReelWrap) 1-1</p>

## 2.3 Best practice suggerite

**RAWSpinOrdResponse/RSCXheader/buyer/additionalIdentifier (codice identificativo aggiuntivo della Parte in causa (Cliente, Fornitore, Destinatario merce ecc..), ad esempio per registri delle dogane o altri registri)**

ITALIA: la PEC del destinatario della fattura SDI per le imprese può essere indicata in questo elemento (specificare attributo idQualifier='PEC'); analogamente il codice identificativo SDI (idQualifier='SDI')

**RAWSpinOrdResponse/RSCXbody/RSCXitem/qty (quantità netta dell'articolo o dell'oggetto correlato, qualificata dalla funzione del documento e dal contesto)**

questo elemento può avere due istanze solo nel caso di diversa unità di misura

**RAWSpinOrdResponse/RSCXbody/RSCXitem/rawComponent/qty (quantità netta dell'articolo o dell'oggetto correlato, qualificata dalla funzione del documento e dal contesto)**

questo elemento può avere due istanze solo nel caso di diversa unità di misura

## 2.4 Tabelle di codifica utilizzate

Elenco delle tabelle di enumerazione utilizzate nel documento XML. I relativi codici sono presenti all'indirizzo: <http://www.ebiz-tcf.eu/moda-ml/imple/moda-ml-draft.asp?lingua=it&pag=6>

NT100 - Versione eBIZ TCFUpstream  
NT11 - causale trasporto  
NT12 - fonte dati  
NT16 - aliquota o causale IVA  
NT18 - funzione messaggio  
NT2 - qualificatore terzaparte  
NT20 - tipo prezzo  
NT29 - formato data  
NT3 - formato dato  
NT37 - qualificatore quantità disposta  
NT38 - prova colore  
NT5 - azione  
NT6 - ente codificatore  
NT7 - unità di misura  
T1 - pagamento - scadenza  
T10 - ISO3166 - Nazione  
T19 - tipo di fibra  
T2 - Pagamento - Modo  
T200 - tipo di lavorazione della materia prima  
T201 - tipo di lavorazione del filato  
T21 - tipo documento  
T24 - tipo caratteristica filato  
T261 - tipo tecnologia di lavorazione sul filato  
T271 - tipo di macchina per lavorazione filato  
T281 - tipo parametro lavorazione filato  
T29 - tipo confezione filato  
T3 - consegna - IncoTerm  
T30 - tipo materiale confezione filato  
T32 - confezione rocca filato  
T33 - confezione filato - imballo esterno  
T38 - condizioni di trasporto  
T40 - tipo mezzo di trasporto  
T41 - tipo di Sconto od Onere  
T44 - tipo codice addizionale  
T59 - illuminante CIE  
T60 - CIE osservatore standard  
T61 - tipo di imposta o tassa  
T62 - categoria di imposta o tassa  
T8 - Trasporto - Modo  
T9 - ISO4217 - Valuta

## RICONOSCIMENTO



Questa azione fa parte del progetto eBIZ-4.0, che ha ricevuto finanziamenti dal programma COSME dell'Unione europea (2014-2020).

## AVVERTENZA

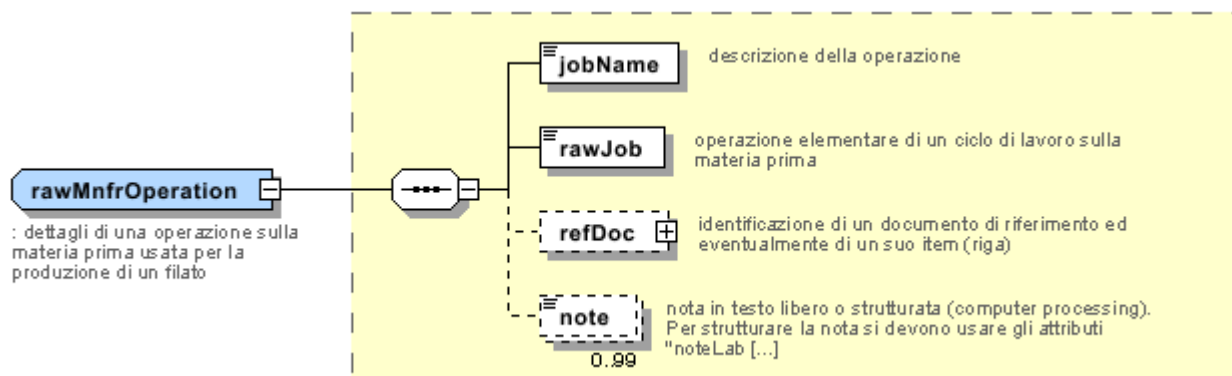
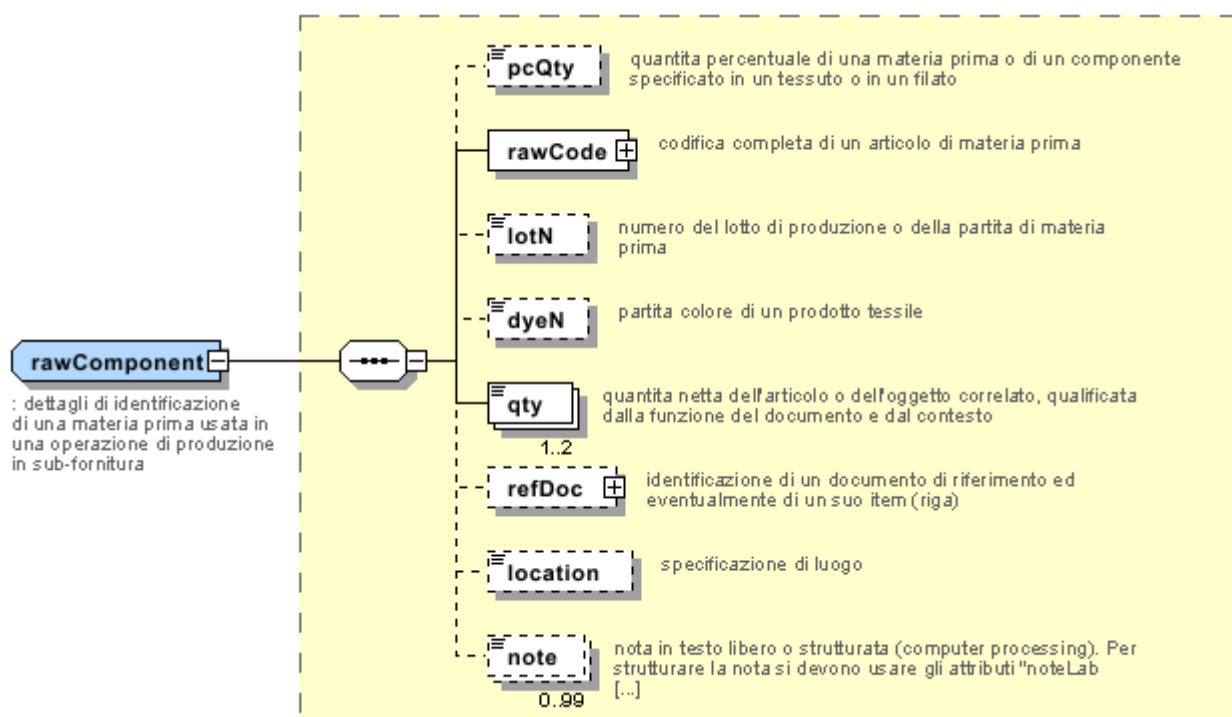
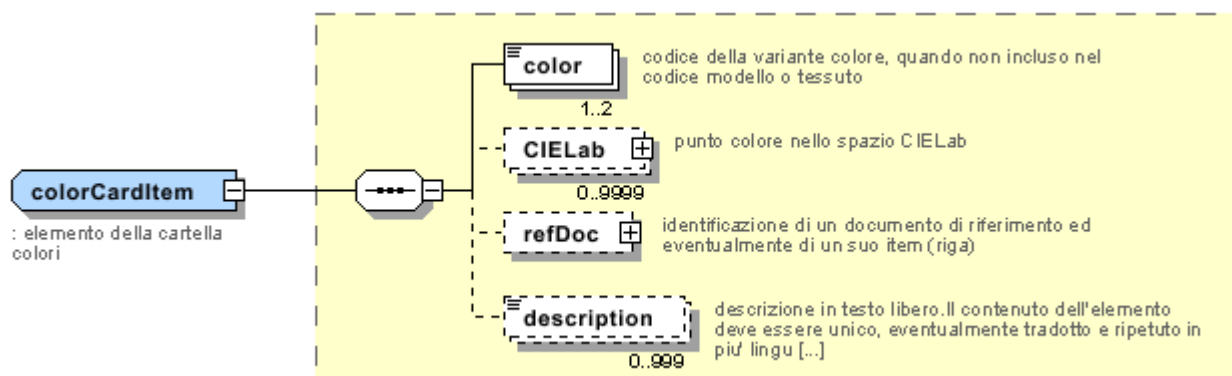
Il contenuto di questo documento rappresenta solo il punto di vista degli autori ed è di loro esclusiva responsabilità; non si può ritenere che rifletta le opinioni della Commissione europea e / o dell'Agenzia Esecutiva per le Piccole e Medie Imprese (EASME) o qualsiasi altro organismo dell'Unione europea.

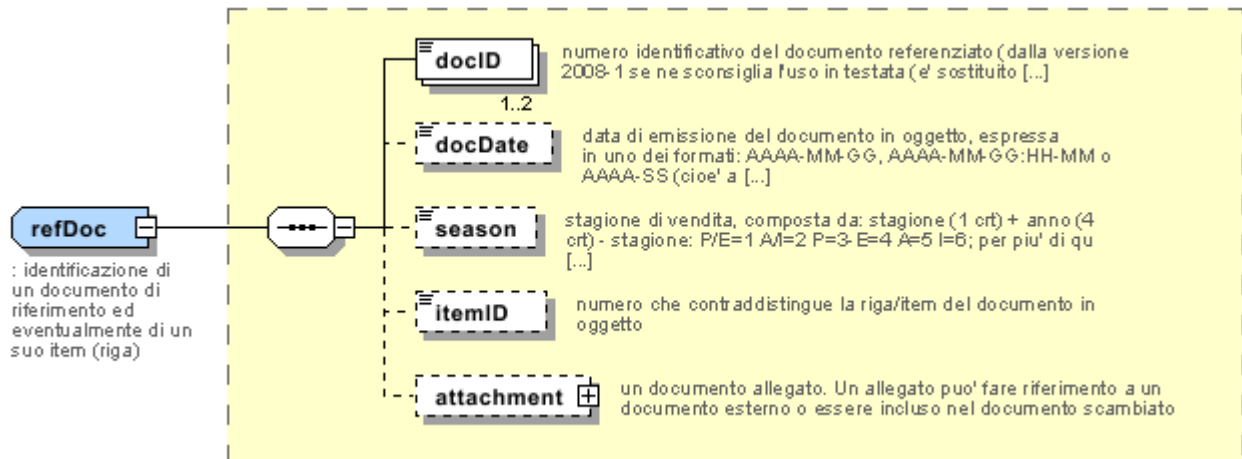
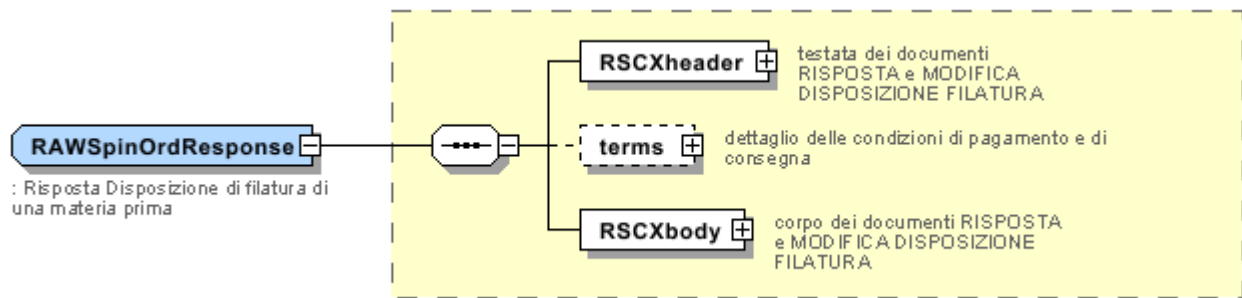
La Commissione europea e l'Agenzia non si assumono alcuna responsabilità per l'uso che può essere fatto delle informazioni in esso contenute.



## Allegato A

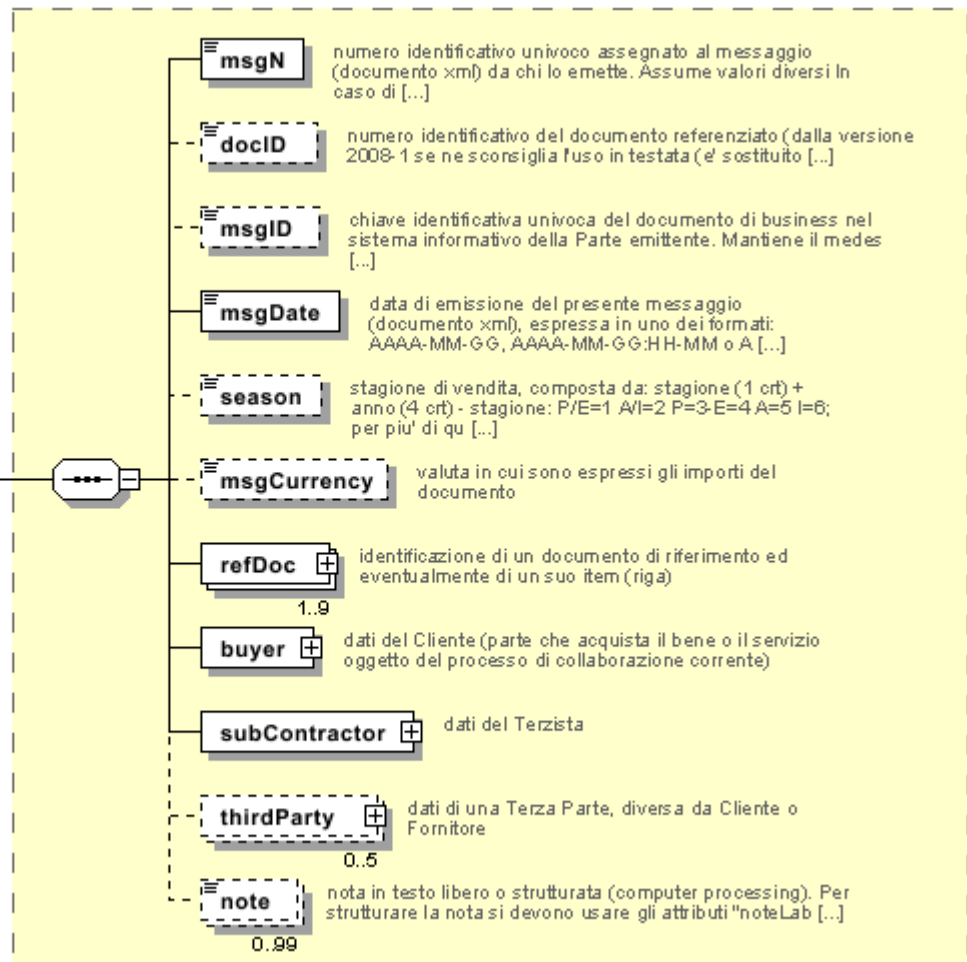
Immagini rappresentative della struttura dei principali elementi complessi.

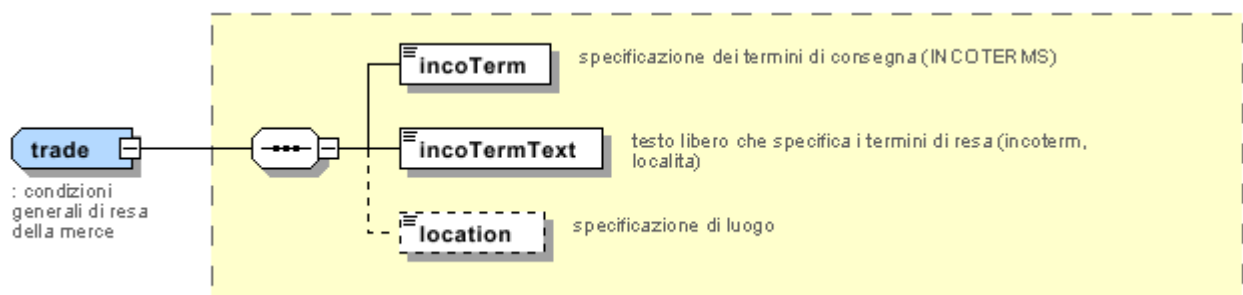
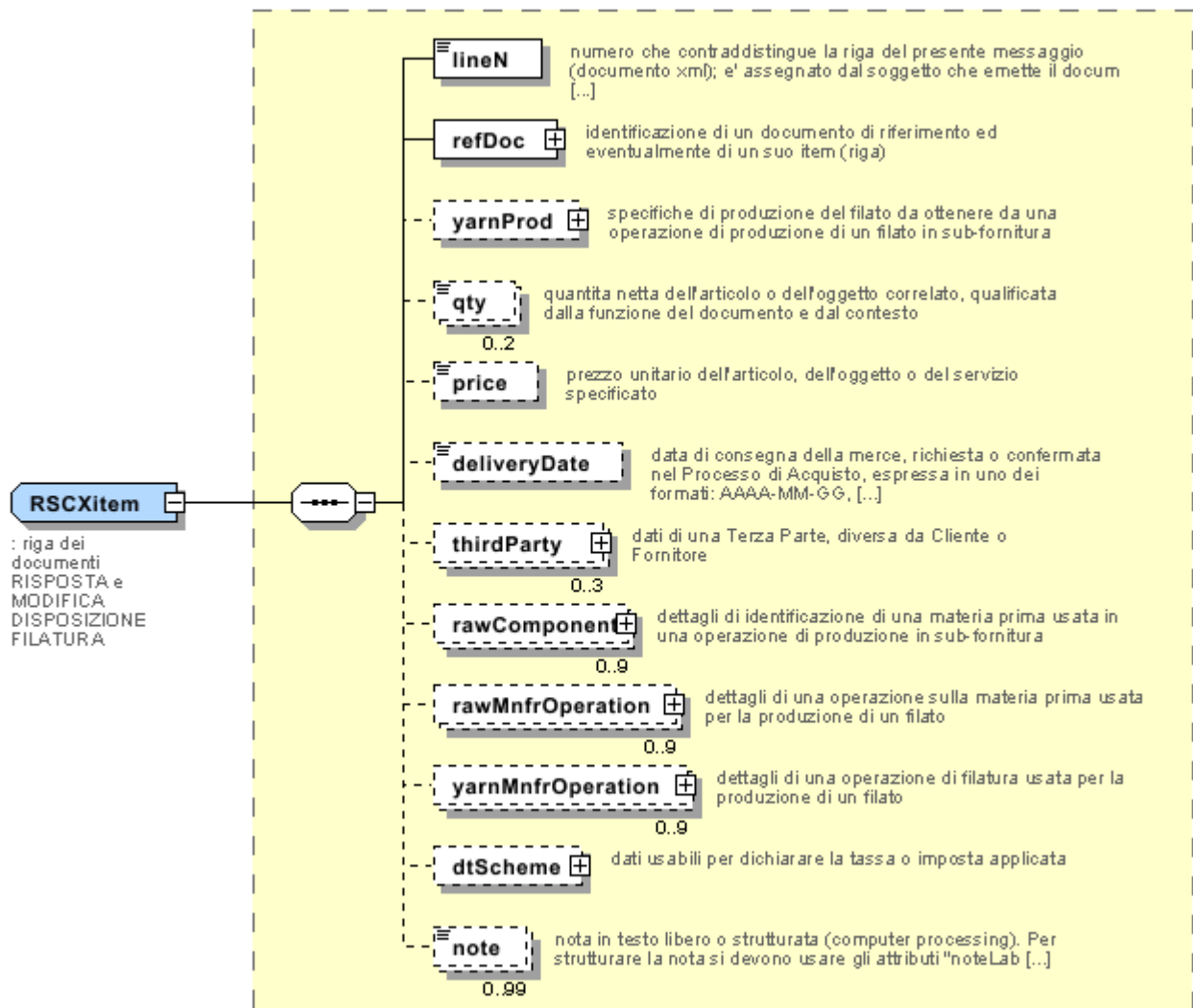


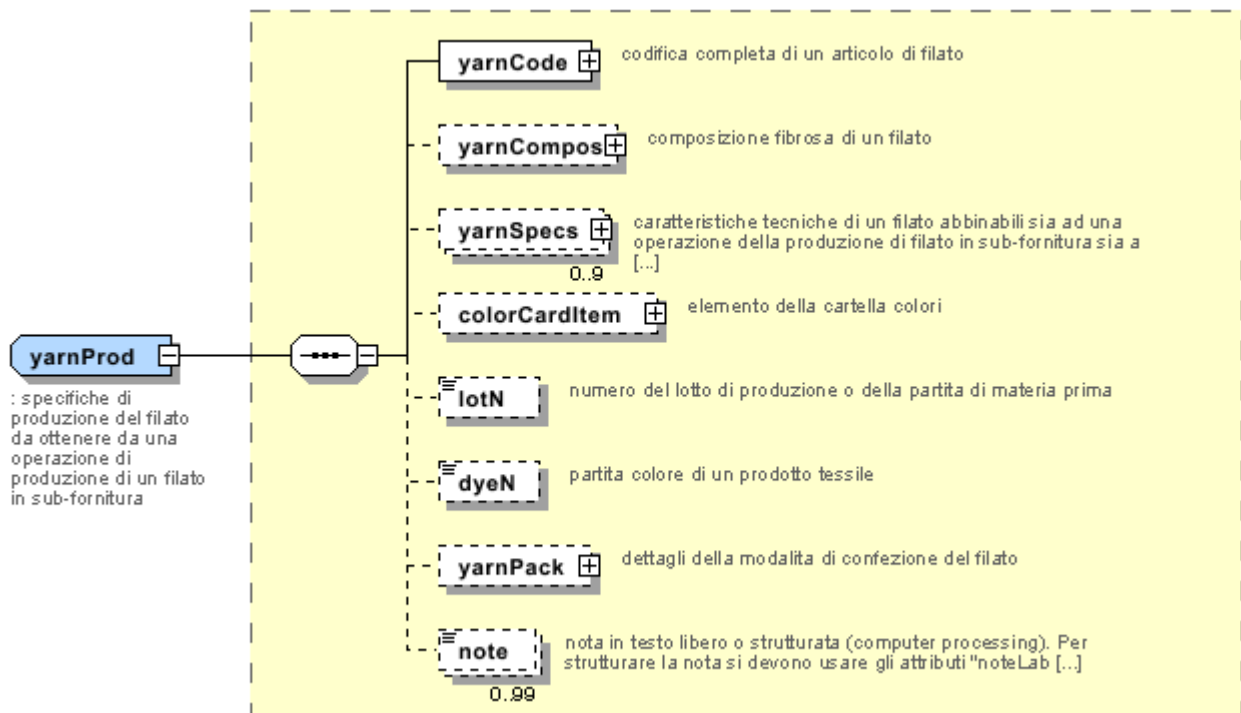


### RSCXheader

: testata dei documenti  
RISPOSTA e  
MODIFICA  
DISPOSIZIONE  
FILATURA









## Allegato B

### NT100 - Versione eBIZ TCFUpstream

versione dizionario

Agenzia: eBIZ

tabella cod.: NT100

File lista codici (Generic code): [http://www.ebiz.enea.it/moda-ml/repository/codelist/draft/gc\\_NT100.xml](http://www.ebiz.enea.it/moda-ml/repository/codelist/draft/gc_NT100.xml)

Codice	Descrizione	Note di adozione	Data di inserimento
2013-1	v2013-1		01/07/2013
2018-1	v2018-1		04/11/2018
draft	draft		08/09/2017

### NT11 - causale trasporto

causale del trasporto

Agenzia: eBIZ

tabella cod.: NT11

File lista codici (Generic code): [http://www.ebiz.enea.it/moda-ml/repository/codelist/draft/gc\\_NT11.xml](http://www.ebiz.enea.it/moda-ml/repository/codelist/draft/gc_NT11.xml)

Codice	Descrizione	Note di adozione	Data di inserimento
FOC	omaggio		
FRW	resa da rilavorazione		
FST	resa da deposito		
FWW	resa da visione		
FWK	resa da lavorazione		
IST	trattenuta in deposito		
NWK	resa non lavorata		
RJC	resa per scarto		
SEL	vendita		
STO	deposito		
VEW	visione		
WRK	lavorazione		

### NT12 - fonte dati

origine o fonte di rilevazione dei dati in oggetto

Agenzia: eBIZ

tabella cod.: NT12

File lista codici (Generic code): [http://www.ebiz.enea.it/moda-ml/repository/codelist/draft/gc\\_NT12.xml](http://www.ebiz.enea.it/moda-ml/repository/codelist/draft/gc_NT12.xml)

<b>Codice</b>	<b>Descrizione</b>	<b>Note di adozione</b>	<b>Data di inserimento</b>
AC	autocertificazione		
CO	collaudo esterno		
CV	collaudo post-vaporizzo		

### **NT16 - aliquota o causale IVA**

aliquota o causale IVA ( DEPRECATO, usare dtScheme )

tabella cod.: NT16

File lista codici (Generic code): [http://www.ebiz.enea.it/moda-ml/repository/codelist/draft/gc\\_NT16.xml](http://www.ebiz.enea.it/moda-ml/repository/codelist/draft/gc_NT16.xml)

### **NT18 - funzione messaggio**

funzione rivestita dal presente messaggio in relazione alla sua trasmissione

Agenzia: eBIZ

tabella cod.: NT18

File lista codici (Generic code): [http://www.ebiz.enea.it/moda-ml/repository/codelist/draft/gc\\_NT18.xml](http://www.ebiz.enea.it/moda-ml/repository/codelist/draft/gc_NT18.xml)

<b>Codice</b>	<b>Descrizione</b>	<b>Note di adozione</b>	<b>Data di inserimento</b>
CA	cancellazione documento presente		01/07/2013
CP	copia		
OR	originale		
RC	ritrasmissione correzione dati errati		
RT	ritrasmissione		

### **NT2 - qualificatore terzparte**

qualificatore del ruolo della Terza Parte

Agenzia: eBIZ



tabella cod.: NT2

File lista codici (Generic code): [http://www.ebiz.enea.it/moda-ml/repository/codelist/draft/gc\\_NT2.xml](http://www.ebiz.enea.it/moda-ml/repository/codelist/draft/gc_NT2.xml)

<b>Codice</b>	<b>Descrizione</b>	<b>Note di adozione</b>	<b>Data di inserimento</b>
AG	Agente		
CO	Collaudatore		
DC	Destinatario Conferma		
DF	Destinatario Fattura		
DI	Destinatario per conoscenza (CC)		28/10/2014
DM	Destinatario Merce		
DP	Indirizzo consegna merce		
IM	Importatore		
OR	Originatore (cliente finale)		10/09/2014
SP	Spedizioniere		
TX	Autorità fiscale		

#### **NT20 - tipo prezzo**

tipo di prezzo con riferimento a sconti e tasse

Agenzia: eBIZ

tabella cod.: NT20

File lista codici (Generic code): [http://www.ebiz.enea.it/moda-ml/repository/codelist/draft/gc\\_NT20.xml](http://www.ebiz.enea.it/moda-ml/repository/codelist/draft/gc_NT20.xml)

<b>Codice</b>	<b>Descrizione</b>	<b>Note di adozione</b>	<b>Data di inserimento</b>
GET	lordo tasse escluse		
GIT	lordo tasse incluse		
NET	netto tasse escluse		
NIT	netto tasse incluse		

#### **NT29 - formato data**

formato in cui è espressa la data

Agenzia: eBIZ

tabella cod.: NT29

File lista codici (Generic code): [http://www.ebiz.enea.it/moda-ml/repository/codelist/draft/gc\\_NT29.xml](http://www.ebiz.enea.it/moda-ml/repository/codelist/draft/gc_NT29.xml)

Codice	Descrizione	Note di adozione	Data di inserimento
D	AAAA-MM-GG		
M	AAAA-MM-GG:HH-MM		
W	AAAA-SS (anno-settimana)		

### NT3 - formato dato

formattazione di un campo secondo una specifica regola dell'Utente (regola locale)

Agenzia: eBIZ

tabella cod.: NT3

File lista codici (Generic code): [http://www.ebiz.enea.it/moda-ml/repository/codelist/draft/gc\\_NT3.xml](http://www.ebiz.enea.it/moda-ml/repository/codelist/draft/gc_NT3.xml)

Codice	Descrizione	Note di adozione	Data di inserimento
EN4	GS1-GLN		01/07/2013
MD	concordata tra le parti		

### NT37 - qualificatore quantità disposta

specifica se la quantità disposta deve essere o meno al lordo della perdita di peso

Agenzia: eBIZ

tabella cod.: NT37

File lista codici (Generic code): [http://www.ebiz.enea.it/moda-ml/repository/codelist/draft/gc\\_NT37.xml](http://www.ebiz.enea.it/moda-ml/repository/codelist/draft/gc_NT37.xml)

Codice	Descrizione	Note di adozione	Data di inserimento
NS	quantità non a saldo (al netto perdite)		
SA	quantità a saldo (al lordo perdite)		

### NT38 - prova colore

modalità di prova colore prima della lavorazione

tabella cod.: NT38

File lista codici (Generic code): [http://www.ebiz.enea.it/moda-ml/repository/codelist/draft/gc\\_NT38.xml](http://www.ebiz.enea.it/moda-ml/repository/codelist/draft/gc_NT38.xml)

Codice	Descrizione	Note di adozione	Data di inserimento
1	solo prova colore		
2	con prova colore		

## NT5 - azione

azione che la riga del documento in questione compie sulla riga di riferimento

Agenzia: eBIZ

tabella cod.: NT5

File lista codici (Generic code): [http://www.ebiz.enea.it/moda-ml/repository/codelist/draft/gc\\_NT5.xml](http://www.ebiz.enea.it/moda-ml/repository/codelist/draft/gc_NT5.xml)

Codice	Descrizione	Note di adozione	Data di inserimento
A	annullamento		
C	conferma		
N	nuova riga ordine (creata da una modifica ordine)		
R	conferma con riserva		
S	scioglimento riserva		
SA	sospensione accettata		
SN	sospensione non accettata		
SR	richiesta sospensione		
V	variazione		

## NT6 - ente codificatore

organizzazione che ha creato la codifica o immatricolazione in oggetto

Agenzia: eBIZ

tabella cod.: NT6

File lista codici (Generic code): [http://www.ebiz.enea.it/moda-ml/repository/codelist/draft/gc\\_NT6.xml](http://www.ebiz.enea.it/moda-ml/repository/codelist/draft/gc_NT6.xml)

Codice	Descrizione	Note di adozione	Data di inserimento
CL	cliente		
CO	collaudo tessile		
EN	GS1 ( già EAN-International )		
ES	e-Stockflow		
FO	fornitore		
GS	GS1		01/07/2013
MF	Ministero Finanze (codice IVA)		
ML	Moda-ML		
SP	Service Provider		

## NT7 - unità di misura

unità di misura fisica, è sottoinsieme della tabella di codifiche delle unità di misura Unit of Measure Code - UN/ECE REC 20 prodotto dalla United Nations Economic Commission for Europe (UN/ECE)

Agenzia: eBIZ / UN/ECE

tabella cod.: NT7

File lista codici (Generic code): [http://www.ebiz.enea.it/moda-ml/repository/codelist/draft/gc\\_NT7.xml](http://www.ebiz.enea.it/moda-ml/repository/codelist/draft/gc_NT7.xml)

Altro link: <http://docs.oasis-open.org/ubl/os-UBL-2.1/cl/gc/default/UnitOfMeasureCode-2.1.gc#>

<b>Codice</b>	<b>Descrizione</b>	<b>Note di adozione</b>	<b>Data di inserimento</b>
CMK	centimetro quadro		20/12/2017
CMQ	centimetro cubo		20/12/2017
CMT	centimetro		
CNE	centiNewton		
CO2TON	tonnellate di CO2		10/09/2014
COUPLES	paia		
DMQ	decimetro cubo		
E37	pixel		11/04/2018
GRM	grammo		
HUR	ora		
INH	inch		
KGM	kilogrammo		
KMT	kilometro		
KWH	kilowattora		10/09/2014
LBR	libbra		
MIN	minuto		
MMK	centimetro		20/12/2017
MMK	millimetro quadro		20/12/2017
MTK	metro quadro		20/12/2017
MTQ	metro cubo		
MTR	metro		
NMB	number		
ONZ	ounce		
P1	percentuale		
PPM	parti per milione		

PZ	pezzo o pezza		
RPM	giri per metro		
YRD	yard		

### T1 - pagamento - scadenza

codice che specifica i termini di scadenza del pagamento

Agenzia: eBIZ

tabella cod.: T1

File lista codici (Generic code): [http://www.ebiz.enea.it/moda-ml/repository/codelist/draft/gc\\_T1.xml](http://www.ebiz.enea.it/moda-ml/repository/codelist/draft/gc_T1.xml)

Codice	Descrizione	Note di adozione	Data di inserimento
ANTICIP	ANTICIPATA		
BLCOLLECT/120D	BILL OF LADING 120 GG		
BLCOLLECT/30D	BILL OF LADING 30 GG		
BLCOLLECT/60D	BILL OF LADING 60 GG		
BLCOLLECT/90D	BILL OF LADING 90 GG		
CASH	RICEVIMENTO MERCE		
CASHINV	DATA FATTURA		
CREDOC/0D	LETTERA DI CREDITO A VISTA		
CREDOC/120	LETTERA DI CREDITO 120 GG		
CREDOC/150	LETTERA DI CREDITO 150 GG		
CREDOC/180	LETTERA DI CREDITO 180 GG		
CREDOC/30D	LETTERA DI CREDITO 30 GG		
CREDOC/45D	LETTERA DI CREDITO 45 GG		
CREDOC/60	LETTERA DI CREDITO 60 GG		
CREDOC/90	LETTERA DI CREDITO 90 GG		
DEL/10	10 GG RICEVIMENTO MERCE		
DOCOLLECT/120D	PRESENTAZIONE DOCUMENTI (dal Creditore a Banca) 120 GG		
DOCOLLECT/30D	PRESENTAZIONE DOCUMENTI (dal Creditore a Banca) 30 GG		
DOCOLLECT/60D	PRESENTAZIONE DOCUMENTI (dal Creditore a Banca) 60 GG		
DOCOLLECT/90D	PRESENTAZIONE DOCUMENTI (dal Creditore a Banca) 90 GG		

INV/120D	120 GG DATA FATTURA		
INV/150D	150 GG DATA FATTURA		
INV/180D	180 GG DATA FATTURA		
INV/30D	30 GG DATA FATTURA		
INV/45D	45 GG DATA FATTURA		
INV/60D	60 GG DATA FATTURA		
INV/90D	90 GG DATA FATTURA		
INVULTIMO	DATA FATTURA F.M.		
INVULTIMO/10D	10 GG DATA FATTURA F.M.		
INVULTIMO/120D	120 GG DATA FATTURA F.M.		
INVULTIMO/150D	150 GG DATA FATTURA F.M.		
INVULTIMO/180D	180 GG DATA FATTURA F.M.		
INVULTIMO/240D	240 GG DATA FATTURA F.M.		
INVULTIMO/30D	30 GG DATA FATTURA F.M.		
INVULTIMO/45D	45 GG DATA FATTURA F.M.		
INVULTIMO/60D	60 GG DATA FATTURA F.M.		
INVULTIMO/90D	90 GG DATA FATTURA F.M.		
NOPAY	CONSEGNA GRATUITA		
RECREDOC/0D	LETTERA DI CREDITO REVOC. A VISTA		
RECREDOC/120D	LETTERA DI CREDITO REVOC. 120 GG		
RECREDOC/150D	LETTERA DI CREDITO REVOC. 150 GG L		
RECREDOC/180D	LETTERA DI CREDITO REVOC. 180 GG		
RECREDOC/30D	LETTERA DI CREDITO REVOC. 30 GG		
RECREDOC/45D	LETTERA DI CREDITO REVOC. 45 GG		
RECREDOC/60D	LETTERA DI CREDITO REVOC. 60 GG		
RECREDOC/90D	LETTERA DI CREDITO REVOC. 90 GG		
ULTIMO	RICEVIMENTO MERCE F.M.		
ULTIMO/10	10 GG RICEVIMENTO MERCE F.M.		

### T10 - ISO3166 - Nazione

codice della nazione

Agenzia: ISO

tabella cod.: T10

File lista codici (Generic code): [http://www.ebiz.enea.it/moda-ml/repository/codelist/draft/gc\\_T10.xml](http://www.ebiz.enea.it/moda-ml/repository/codelist/draft/gc_T10.xml)

Tabella non stampata: sono presenti 239 elementi, oltre il massimo previsto di 99 elementi.

### T19 - tipo di fibra

tipo di fibra usata in un prodotto tessile

Agenzia: eBIZ

tabella cod.: T19

File lista codici (Generic code): [http://www.ebiz.enea.it/moda-ml/repository/codelist/draft/gc\\_T19.xml](http://www.ebiz.enea.it/moda-ml/repository/codelist/draft/gc_T19.xml)

<b>Codice</b>	<b>Descrizione</b>	<b>Note di adozione</b>	<b>Data di inserimento</b>
AB	abaca		20/08/2018
AC	acetato		
AF	altre fibre		
AG	alginica		
AL	alfa		20/08/2018
CA	canapa		
CC	cocco		20/08/2018
CL	clorofibra		
CO	cotone		
CU	cupro		
EA	elastan		
EL	gomma		20/08/2018
FL	fluorofibra		
GI	ginestra		20/08/2018
GL	vetro tessile		
HA	pelo - crine (in genere)		20/08/2018
HE	henequen		20/08/2018
HL	misto lino		
HL	cotone misto lino		20/08/2018
JU	juta		
KE	kenaf		20/08/2018
KP	kapoc		20/08/2018
LI	lino		
LY	lyocell		20/08/2018

MA	modacrilica		
MD	modal		
ME	metallizzata		
MG	Maguey		20/08/2018
PA	poliaamide (nylon)		
PB	poliureica		
PC	acrilica		
PE	polietilenica		
PI	carta tessile		20/08/2018
PL	poliestere		
PM	poliimmide		
PP	polipropilenica		
PR	proteica		
PU	poliuretana		
RA	Ramiè		20/08/2018
SE	seta		
SI	sisal		20/08/2018
SN	sun		20/08/2018
TA	triacetato		
TR	residui tessili		20/08/2018
TV	trivinilica		
VI	viscosa		
VY	vinilal		
WA	angora		
WB	castoro		20/08/2018
WC	cashgora		
WG	vigogna		
WK	cammello		
WL	lama		
WM	mohair		
WN	pelliccia coniglio		20/08/2018
WO	lana		
WP	alpaca		
WS	cashmir		
WT	lontra		20/08/2018



WU	guanaco		
WV	lana vergine		
WY	yack		

## T2 - Pagamento - Modo

modalità o mezzo di effettuazione del pagamento

Agenzia: eBIZ

tabella cod.: T2

File lista codici (Generic code): [http://www.ebiz.enea.it/moda-ml/repository/codelist/draft/gc\\_T2.xml](http://www.ebiz.enea.it/moda-ml/repository/codelist/draft/gc_T2.xml)

Codice	Descrizione	Note di adozione	Data di inserimento
BB	Bonifico bancario		
IA	Incasso via agente		
IS	Incasso via spedizioniere		
RB	Ricevuta bancaria		
RD	Rimessa diretta		
SW	SWIFT bancario		
TR	Tratta		

## T200 - tipo di lavorazione della materia prima

operazione elementare di un ciclo di lavoro sulla materia prima

Agenzia: eBIZ

tabella cod.: T200

File lista codici (Generic code): [http://www.ebiz.enea.it/moda-ml/repository/codelist/draft/gc\\_T200.xml](http://www.ebiz.enea.it/moda-ml/repository/codelist/draft/gc_T200.xml)

Codice	Descrizione	Note di adozione	Data di inserimento
01	dejarrare		
02	lavare		
03	asciugare		
04	mistare		
05	pettinare		
06	tagliare		
07	strappare		
08	battere		

09	carbonizzare		
10	tingere		
11	sfeltrare		
12	lisciare		
13	vigoreux		
14	angra		
15	basolan		
16	irrestringibile		
17	mescolare		

### T201 - tipo di lavorazione del filato

operazione elementare di un ciclo di lavoro sul filato

Agenzia: eBIZ

tabella cod.: T201

File lista codici (Generic code): [http://www.ebiz.enea.it/moda-ml/repository/codelist/draft/gc\\_T201.xml](http://www.ebiz.enea.it/moda-ml/repository/codelist/draft/gc_T201.xml)

<b>Codice</b>	<b>Descrizione</b>	<b>Note di adozione</b>	<b>Data di inserimento</b>
08	ripettinare		
09	preparare		
10	cardare		
11	filare		
12	vaporizzare		
13	roccare		
14	binare		
15	ritorcere		
16	dipanare		
17	gasare		
18	garzare		
19	aspare		
20	stracannare		
21	retrarre		
22	rivestire, spalmare		
23	garnettare		
24	stampare		
25	tingere		

26	bollire		
27	spurgare		
28	asciugare		
99	altro, vedi eventuale nota		01/07/2013

## T21 - tipo documento

tipo del documento cui si fa riferimento

Agenzia: eBIZ

tabella cod.: T21

File lista codici (Generic code): [http://www.ebiz.enea.it/moda-ml/repository/codelist/draft/gc\\_T21.xml](http://www.ebiz.enea.it/moda-ml/repository/codelist/draft/gc_T21.xml)

Codice	Descrizione	Note di adozione	Data di inserimento
BOR	ordine aperto		01/02/2018
CAT	Listino - scheda tecnica		
CEO	Certificato di origine		13/04/2018
CER	Certificato		13/04/2018
COC	Cartella colore		
CRN	Nota di credito		08/09/2017
CTO	Disposizione controllo		01/07/2013
CTR	Contratto o capitolato		
CXF	File CxF3		01/07/2013
DAD	Disposizione rammendo		
DDT	ddt		
DEA	Avviso spedizione		
DER	Richiesta spedizione		
DR	Richiesta documento		02/12/2014
FOR	Previsione		02/12/2014
GSO	Offerta stock abbigliamento		
GSX	Modifica offerta stock abbigliamento		
INV	Fattura		
KCC	Disposizione Maglieria-Confezione		02/12/2014
KCI	Inventario Capi in Lavorazione		02/12/2014
M2M	Ordine su misura		02/12/2014
MAS	Carta modello		
MCI	Istruzioni visual merchandising		13/04/2018

OCH	Modifica ordine		
OFF	Offerta		
ORD	Ordine acquisto		
ORP	Risposta ordine		
OSR	Richiesta avanzamento ordine		
OSS	Stato offerta		02/12/2014
OST	Avanzamento ordine		
OUR	ns. riferimento		
QR	Report Qualita		02/12/2014
RAI	Inventario Materia Prima in Lavorazione		02/12/2014
RDC	Disposizione tintura materia prima		
RDH	Modifica disposizione tintura materia prima		
RDR	Risposta disposizione tintura materia prima		
REA	Avviso ricevimento		
REQ	Richiesta di Offerta		
RET	Ritorno merce		02/12/2014
RSC	Disposizione di filatura		
RSH	Modifica disposizione filatura		
RSR	Risposta disposizione filatura		
SCL	scheda lavorazione		
TFC	Disposizione tintura-finissaggio tessuto		
TFX	Modifica Disposizione Tintura-Finissaggio Tessuto		02/12/2014
TPC	Disposizione stampa tessuto		
TPX	Modifica Disposizione Stampa Tessuto		02/12/2014
TWI	Inventario tessuto in lavorazione		
VMI	istruzioni visual merchandising		01/02/2018
WAC	Disposizione orditura		
WEC	Disposizione tessitura		
YDC	Disposizione tintura filato		
YDH	Modifica disposizione tintura filato		
YDR	Risposta disposizione tintura filato		
YTC	Disposizione ritorcitura		
YWI	Inventario filato in lavorazione		

#### T24 - tipo caratteristica filato

parametro chimico-fisico o meccanico che misura una caratteristica del filato

Agenzia: eBIZ

tabella cod.: T24

File lista codici (Generic code): [http://www.ebiz.enea.it/moda-ml/repository/codelist/draft/gc\\_T24.xml](http://www.ebiz.enea.it/moda-ml/repository/codelist/draft/gc_T24.xml)

<b>Codice</b>	<b>Descrizione</b>	<b>Note di adozione</b>	<b>Data di inserimento</b>
ALL	allungamento		
AMIN	allungamento minimo		
CV	CV del titolo		
DE	tolleranza colore (DELTA E)		
NFIN	numero casi diametro minore X%		
NGRO	numero casi diametro maggiore X%		
NOD	nodo tradizionale		
NOS	nodo Splicer		
PLH	pelosità H		
PLL	pilling		
RES	resistenza		
RMIN	resistenza minima		
RTR	retrazione		
SLA	solidità alla luce (ISO 105-B02)		
SLB	solidità al lavaggio in acqua (ISO 105-C06)		
SLC	solidità al lavaggio a secco (ISO 105-D01)		
SLD	solidità alla goccia d'acqua (ISO 105-E07)		
SLW	solidità all'acqua (ISO 105-E01)		
SLX	solidità alla luce Xenon (ISO 105-E01)		
STW	torsione S		
TIN	titolo inglese		
TMT	titolo metrico		
TTX	titolo tex		
ZTW	torsione Z		

### **T261 - tipo tecnologia di lavorazione sul filato**

tecnologia di operazione sul filato

Agenzia: eBIZ

tabella cod.: T261

File lista codici (Generic code): [http://www.ebiz.enea.it/moda-ml/repository/codelist/draft/gc\\_T261.xml](http://www.ebiz.enea.it/moda-ml/repository/codelist/draft/gc_T261.xml)

<b>Codice</b>	<b>Descrizione</b>	<b>Note di adozione</b>	<b>Data di inserimento</b>
01	filare normale		
02	filare testa filante		
03	filare condensato		
04	roccare spole		
05	roccare rocche		
06	tingere rocche		
07	tingere matasse		
08	tinteggio solido per rigature		
09	tinteggio reattivo		
10	tinteggio diretto		
11	tinteggio naturale		
12	tinteggio termosensibile		
13	tinteggio fotosensibile		
14	tinteggio a pigmento		
15	tinteggio sfumato		
16	tinteggio tye & dye		
17	tinteggio a nuvola		
18	tinteggio brinato		
19	tinteggio maltinto		
20	tingere acido		
21	tingere premetallizzato		
22	tingere disperso		
23	tingere basico		
99	altro, vedi eventuale nota		01/07/2013

### **T271 - tipo di macchina per lavorazione filato**

macchina usata in una operazione elementare di un ciclo di lavoro sul filato

Agenzia: eBIZ

tabella cod.: T271

File lista codici (Generic code): [http://www.ebiz.enea.it/moda-ml/repository/codelist/draft/gc\\_T271.xml](http://www.ebiz.enea.it/moda-ml/repository/codelist/draft/gc_T271.xml)

<b>Codice</b>	<b>Descrizione</b>	<b>Note di adozione</b>	<b>Data di inserimento</b>
01	RIETER		
02	ZINZER		
03	MURATA		
04	SAVIO		
05	TEXILMONTAGGIO		
06	BIGAGLI		
07	GALAN		
08	GAUDINO		
99	altro, vedi eventuale nota		01/07/2013

### **T281 - tipo parametro lavorazione filato**

parametro o variabile di settaggio di macchina usata in una operazione elementare di un ciclo di lavoro sul filato

Agenzia: eBIZ

tabella cod.: T281

File lista codici (Generic code): [http://www.ebiz.enea.it/moda-ml/repository/codelist/draft/gc\\_T281.xml](http://www.ebiz.enea.it/moda-ml/repository/codelist/draft/gc_T281.xml)

<b>Codice</b>	<b>Descrizione</b>	<b>Note di adozione</b>	<b>Data di inserimento</b>
01	diametro anello		
02	peso rocca		
03	sribbiato		

### **T29 - tipo confezione filato**

tipo di confezione (avvolgimento) di un filato

Agenzia: eBIZ

tabella cod.: T29

File lista codici (Generic code): [http://www.ebiz.enea.it/moda-ml/repository/codelist/draft/gc\\_T29.xml](http://www.ebiz.enea.it/moda-ml/repository/codelist/draft/gc_T29.xml)

<b>Codice</b>	<b>Descrizione</b>	<b>Note di adozione</b>	<b>Data di inserimento</b>
CIL	rocca cilindrica		
CON	rocca conica		
HNK	matassa		01/07/2013
MUF	focaccia		01/07/2013

SPL	rocchetto flangiato		
TUB	bobina da estrusione - tube		
XCO	superconica		

### T3 - consegna - IncoTerm

specificazione dei termini di consegna (INCOTERMS)

Agenzia: Incoterms

tabella cod.: T3

File lista codici (Generic code): [http://www.ebiz.enea.it/moda-ml/repository/codelist/draft/gc\\_T3.xml](http://www.ebiz.enea.it/moda-ml/repository/codelist/draft/gc_T3.xml)

Codice	Descrizione	Note di adozione	Data di inserimento
CFR	Costo e nolo (+ porto di destinazione)		
CIF	Costo, assicurazione e nolo (+ porto di destinazione)		
CIP	Franco destino - porto e assicurazione pagati (+ luogo di destinazione)		
CPT	Franco destino - porto pagato (+ luogo di destinazione)		
DAF	Franco frontiera (+ luogo di consegna)	according to Incoterms® 2010 it is obsolete	08/12/2017
DAP	Reso al luogo di destinazione (+ luogo di destinazione)	according to Incoterms® 2010	08/12/2017
DAT	Reso al Terminal (+ luogo di destinazione)	according to Incoterms® 2010	08/12/2017
DDP	Franco destino - sdoganato (+ luogo di destinazione)		
DDU	Franco destino - non sdoganato (+ luogo di destinazione)	according to Incoterms® 2010 it is obsolete, use DAP	08/12/2017
DEQ	Franco banchina (+ porto di destinazione)	according to Incoterms® 2010 it is obsolete	08/12/2017
DES	Franco nave (+ porto di destinazione)	according to Incoterms® 2010 it is obsolete	08/12/2017
EXW	Franco fabbrica (+ località)		
FAS	Franco sotto bordo (+ porto di imbarco)		
FCA	Franco trasportatore (+ località)		
FOB	Franco a bordo (+ porto di imbarco)		



### T30 - tipo materiale confezione filato

tipo di materiale di cui è composta la confezione di un filato

Agenzia: eBIZ

tabella cod.: T30

File lista codici (Generic code): [http://www.ebiz.enea.it/moda-ml/repository/codelist/draft/gc\\_T30.xml](http://www.ebiz.enea.it/moda-ml/repository/codelist/draft/gc_T30.xml)

Codice	Descrizione	Note di adozione	Data di inserimento
CA	cartone		
DY	rocche soffici per tintoria		
MT	metallo		01/07/2013
PL	plastica		

### T32 - confezione rocca filato

tipo di involucro in cui è racchiusa una confezione di filato

Agenzia: eBIZ

tabella cod.: T32

File lista codici (Generic code): [http://www.ebiz.enea.it/moda-ml/repository/codelist/draft/gc\\_T32.xml](http://www.ebiz.enea.it/moda-ml/repository/codelist/draft/gc_T32.xml)

Codice	Descrizione	Note di adozione	Data di inserimento
XA	nessun involucro		
XB	involucro cartaceo		01/07/2013
XD	involucro plastificato		

### T33 - confezione filato - imballo esterno

codice che specifica l'imballo esterno di un filato

Agenzia: eBIZ

tabella cod.: T33

File lista codici (Generic code): [http://www.ebiz.enea.it/moda-ml/repository/codelist/draft/gc\\_T33.xml](http://www.ebiz.enea.it/moda-ml/repository/codelist/draft/gc_T33.xml)

Codice	Descrizione	Note di adozione	Data di inserimento
00	DA COMPLETARE		
CB	scatola cartone		
CC	scatola cartone da 18 rocche		

CD	scatola cartone da 36 rocche		
XD	involucro plastificato		

### T38 - condizioni di trasporto

condizione speciale di trasporto o servizio speciale richiesto allo Spedizioniere

tabella cod.: T38

File lista codici (Generic code): [http://www.ebiz.enea.it/moda-ml/repository/codelist/draft/gc\\_T38.xml](http://www.ebiz.enea.it/moda-ml/repository/codelist/draft/gc_T38.xml)

Codice	Descrizione	Note di adozione	Data di inserimento
ACC	provvedere a sdoganamento		
CAL	caricamento merce a cura del Trasportatore		
CAU	scarico merce a cura del Trasportatore		
CMR	CMR carnet		
FFN	condizioni trasportatori nazionali		
FLD	condizioni speciali per carico completo		
NCC	non provvedere a sdoganamento		
PPB	costo imballo a carico Cliente		
PPS	costo imballo a carico Fornitore		
PRO	prova di avvenuta consegna		
RFR	ritorno contenitori gratuito		
RPC	ritorno contenitori pagato dal Cliente		
RPS	ritorno contenitori pagato dal Fornitore		
SHL	caricamento merce a cura del Fornitore		
SHU	scaricico merce a cura del Destinatario		

### T40 - tipo mezzo di trasporto

mezzo usato per il trasporto, complessivo o relativo ad una tratta

Agenzia: eBIZ

tabella cod.: T40

File lista codici (Generic code): [http://www.ebiz.enea.it/moda-ml/repository/codelist/draft/gc\\_T40.xml](http://www.ebiz.enea.it/moda-ml/repository/codelist/draft/gc_T40.xml)

Codice	Descrizione	Note di adozione	Data di inserimento
AIR	aereo		
SHP	nave		

TRU	camion		
VAN	furgone		

#### T41 - tipo di Sconto od Onere

codice che specifica il tipo o la ragione di uno Sconto od Onere (estratto da UNECE 4465)

Agenzia: eBIZ

tabella cod.: T41

File lista codici (Generic code): [http://www.ebiz.enea.it/moda-ml/repository/codelist/draft/gc\\_T41.xml](http://www.ebiz.enea.it/moda-ml/repository/codelist/draft/gc_T41.xml)

Codice	Descrizione	Note di adozione	Data di inserimento
1	Aggiustamento concordato		19/08/2018
10	Costi per bozza		19/08/2018
11	Spese bancarie	DEPRECATED, use C BK	19/08/2018
12	Commissione agente		19/08/2018
14	Consegna sbagliata		19/08/2018
15	Merce restituita all'agente		19/08/2018
16	Merce in parte restituita		19/08/2018
17	Danni da trasporto		19/08/2018
19	Sconto commerciale		19/08/2018
2	Prodotti sotto specificati		19/08/2018
20	Detrazione per consegna in ritardo	DEPRECATED, use C WB	19/08/2018
21	Costi pubblicitari		19/08/2018
22	Dazi doganali		19/08/2018
23	Spese telefoniche e postali		19/08/2018
24	Costi di riparazione		19/08/2018

25	Spese legali		19/08/2018
26	Tasse		19/08/2018
3	Merce danneggiata		19/08/2018
30	Pagamento diretto al venditore		19/08/2018
32	Merce non consegnata		19/08/2018
33	Consegna in ritardo		19/08/2018
35	Merce restituita		19/08/2018
36	Fattura non ricevuta		19/08/2018
37	Nota di credito al debitore / non a noi		19/08/2018
38	Bonus dedotto		19/08/2018
39	Sconto dedotto		19/08/2018
4	Consegna breve		19/08/2018
40	Costi di trasporto dedotti		19/08/2018
41	Detrazione contro altre fatture		19/08/2018
42	Saldo/i di credito		19/08/2018
45	Nota di addebito al venditore		19/08/2018
46	Sconto oltre i termini		19/08/2018
48	Errore di Sconto/addebito		19/08/2018
49	Prodotto sostitutivo		19/08/2018
50	Termini di errore di vendita		19/08/2018
52	Fattura errata		19/08/2018
53	Fattura duplicata		19/08/2018

54	Errore di peso		19/08/2018
55	Addebito aggiuntivo non autorizzato		19/08/2018
56	Sconti non corretti		19/08/2018
57	Cambio di prezzo		19/08/2018
58	Variazione		19/08/2018
59	chargeback		19/08/2018
65	Accordo con l'agente		19/08/2018
66	Sconto		19/08/2018
7	Pagamento in conto		19/08/2018
70	Importo monetario errato risultante da una quantità errata di beni gratuiti		19/08/2018
72	Promozione speciale temporanea		19/08/2018
73	Differenza nell'aliquota fiscale		19/08/2018
74	Sconto sulla quantità'		19/08/2018
75	Sconto promozionale		19/08/2018
76	Termine di cancellazione passato		19/08/2018
77	Sconto sui prezzi		19/08/2018
78	Sconto del volume		19/08/2018
79	Sconto vari		19/08/2018
8	Addebito per container restituibile incluso		19/08/2018
9	Errore di fattura		19/08/2018
AWA	bonus per lavoro/consegna in anticipo		
CBK	oneri bancari		
CCR	servizio di corriere		
CIN	assicurazione		

CLB	etichettatura		
CPK	imballaggio		
CSP	imballaggio speciale		
CWB	penalità per lavoro/consegna in ritardo		

#### T44 - tipo codice addizionale

qualificatore dell'elemento aggiuntivo di codifica di un prodotto

Agenzia: eBIZ

tabella cod.: T44

File lista codici (Generic code): [http://www.ebiz.enea.it/moda-ml/repository/codelist/draft/gc\\_T44.xml](http://www.ebiz.enea.it/moda-ml/repository/codelist/draft/gc_T44.xml)

Codice	Descrizione	Note di adozione	Data di inserimento
CC	cartella colori		
CL	collezione		
CO	codice identificativo azienda		08/09/2017
DY	numero bagno		
LT	numero lotto/partita		
MDI	Made in		08/09/2017
MS	stadio di lavorazione		
PKG	confezionamento		09/09/2014
PL	linea di prodotto		
RGB	valore RGB		
SE	codice cimossa		

#### T59 - illuminante CIE

sorgente luminosa CIE

tabella cod.: T59

File lista codici (Generic code): [http://www.ebiz.enea.it/moda-ml/repository/codelist/draft/gc\\_T59.xml](http://www.ebiz.enea.it/moda-ml/repository/codelist/draft/gc_T59.xml)

Codice	Descrizione	Note di adozione	Data di inserimento
A	domestica tungsteno CCT 2856K°		01/07/2013
C	luce diurna CCT 6774K°		01/07/2013
D50	luce diurna CCT 5003K°		01/07/2013
D65	solare standard CCT 6504K°		01/07/2013

F11	fluorescente banda stretta CCT 4000K° (TL84)		01/07/2013
F2	fluorescente bianco freddo CCT 4230K°		01/07/2013
F7	fluorescente banda larga CCT 6500K°		01/07/2013

### T60 - CIE osservatore standard

standard CIE di risposta cromatica

tabella cod.: T60

File lista codici (Generic code): [http://www.ebiz.enea.it/moda-ml/repository/codelist/draft/gc\\_T60.xml](http://www.ebiz.enea.it/moda-ml/repository/codelist/draft/gc_T60.xml)

Codice	Descrizione	Note di adozione	Data di inserimento
31	CIE-1931		01/07/2013
64	CIE-1964		01/07/2013

### T61 - tipo di imposta o tassa

tipo di imposta o tassa

Agenzia: eBIZ

tabella cod.: T61

File lista codici (Generic code): [http://www.ebiz.enea.it/moda-ml/repository/codelist/draft/gc\\_T61.xml](http://www.ebiz.enea.it/moda-ml/repository/codelist/draft/gc_T61.xml)

Codice	Descrizione	Note di adozione	Data di inserimento
BOL	imposta di bollo		01/07/2013
CUD	dazio		01/07/2013
ENV	tassa ambientale		01/07/2013
FRE	non tassabile		01/07/2013
OTH	tasse diverse		01/07/2013
VAT	IVA		01/07/2013

### T62 - categoria di imposta o tassa

categoria di imposta o tassa

Agenzia: eBIZ

tabella cod.: T62

File lista codici (Generic code): [http://www.ebiz.enea.it/moda-ml/repository/codelist/draft/gc\\_T62.xml](http://www.ebiz.enea.it/moda-ml/repository/codelist/draft/gc_T62.xml)

<b>Codice</b>	<b>Descrizione</b>	<b>Note di adozione</b>	<b>Data di inserimento</b>
AA	aliquota ridotta		01/07/2013
E	esente		01/07/2013
H	aliquota maggiorata		01/07/2013
O	non imponibile		01/07/2013
S	aliquota standard		01/07/2013
Z	aliquota zero		01/07/2013

### **T8 - Trasporto - Modo**

modo di trasporto, complessivo o relativo ad una tratta

Agenzia: eBIZ

tabella cod.: T8

File lista codici (Generic code): [http://www.ebiz.enea.it/moda-ml/repository/codelist/draft/gc\\_T8.xml](http://www.ebiz.enea.it/moda-ml/repository/codelist/draft/gc_T8.xml)

<b>Codice</b>	<b>Descrizione</b>	<b>Note di adozione</b>	<b>Data di inserimento</b>
1	VIA MARE		
10	Corriere		01/07/2013
2	FERROVIA		
3	SU GOMMA		
4	VIA AEREA		
5	POSTA		
6	VIA AEREA + NAVE		
8	VIA D'ACQUA INTERNA		
9	MODO DA DEFINIRE		

### **T9 - ISO4217 - Valuta**

codice valuta

Agenzia: ISO

tabella cod.: T9

File lista codici (Generic code): [http://www.ebiz.enea.it/moda-ml/repository/codelist/draft/gc\\_T9.xml](http://www.ebiz.enea.it/moda-ml/repository/codelist/draft/gc_T9.xml)

Tabella non stampata: sono presenti 205 elementi, oltre il massimo previsto di 99 elementi.