



<http://www.ebiz-tcf.eu>

DRAFT

GUIDA DI IMPLEMENTAZIONE TRANSAZIONE "ANAGRAFICA PARTI"

Versione: draft

Data di rilascio: 17/5/2019

Codice documento: G079

Documentazione Tecnica: <http://www.ebiz.enea.it>

Repository XML Schema: <http://www.ebiz.enea.it/moda-ml/repository/schema/draft/default.asp>

Repository guide: <http://www.ebiz.enea.it/moda-ml/repository/guide/draft/default.asp>

Nome file: G079-eBIZ-AnagraficaParti.pdf

0. PREMESSA

Questo documento riporta una **proposta di aggiornamento** ed estensione delle specifiche eBIZ a partire dalla versione eBIZ rilasciata come CEN CWA 16667 nel 2013. Sotto la denominazione di 'versione Draft' viene infatti riportato il risultato di un ampio lavoro di analisi e consultazione finalizzato a sviluppare e mantenere le specifiche eBIZ.

In particolare il contenuto di questa proposta è il risultato di diverse attività, principalmente quelle svolte nel quadro del **progetto eBIZ 4.0** finanziato dalla Commissione Europea, call COS-DESIGN-2015-3-06, topic COS-2015-DESIGN-2.

I contenuti tecnici sono retrocompatibili con l'ultima versione ufficiale pubblicata. Ogni proposta aggiuntiva rispetto a quelle specifiche costituisce una proposta, non ancora una specifica accettata, ma verrà proposta nelle apposite sedi per essere accettata nelle future versioni eBIZ.

1. DESCRIZIONE DI BUSINESS

1.1 Scopo

Questa guida ha lo scopo di illustrare alle aziende del FASHION la forma standard XML del tipo documento "Anagrafica Parti", fornendo le istruzioni per il suo impiego in ogni contesto di commercio elettronico tra diversi soggetti della filiera produttiva e di vendita.

Tutte le regole necessarie per la costruzione e la validazione del documento sono espresse mediante uno specifico schema XML, che è presentato in dettaglio nel paragrafo "Guida alla implementazione".

1.2 Generalità

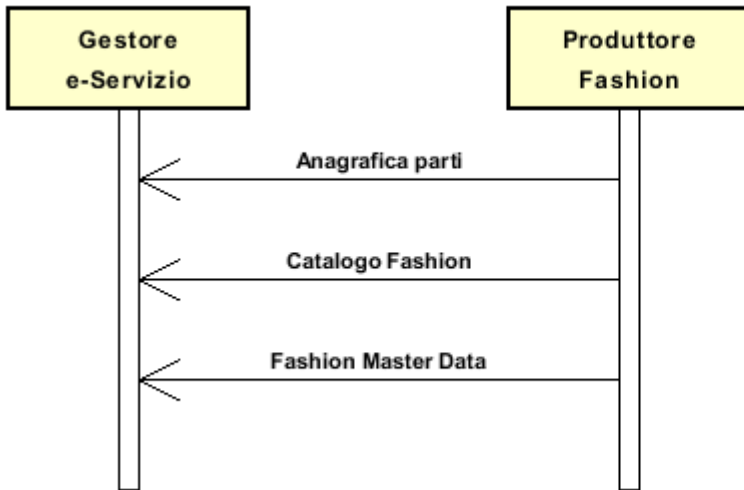
Il messaggio viene emesso per comunicare informazioni relative a persone o aziende (ad esempio elenchi di clienti abilitati ad operare su un sito di eCommerce).

L'emittente spedisce questo documento quando deve alimentare una anagrafica di persone o organizzazioni.

Funzione principale del messaggio è trasferire informazioni su persone o aziende: dati personali o aziendali (denominazione, indirizzo, contatti, informazioni relative alla fatturazione, categorie di appartenenza dei soggetti utili ai fini commerciali).

1.3. Scenario applicativo

Trasmissioni iniziale informazioni eService



2. GUIDA ALLA IMPLEMENTAZIONE

2.1 Struttura generale del documento XML

Tutti i dati che possono essere scambiati tra le Parti con questa classe di documenti XML sono mostrati nella "Struttura del documento" (una visione semplificata dello schema) dove:

- i due numeri che seguono ciascun elemento indicano la sua "cardinalità" (numero minimo e massimo di ripetizioni ammesse); il numero minimo uguale a 0 indica un elemento opzionale, il numero minimo maggiore o uguale a 1 indica un elemento obbligatorio)
- il carattere grassetto denota gli elementi che sono "complessi semantici" ovvero aggregati di dati elementari costruiti ai fini della funzionalità e della riusabilità dell'informazione (gli elementi che sono contenuti in ogni elemento padre si individuano agevolmente per l'indentatura)
- il simbolo @ ed il carattere corsivo denotano un attributo dell'elemento che lo precede; qui la condizione d'uso (Required, Optional, ecc.) è indicata fra parentesi quadre

Struttura del documento XML

PARTIn

@msgfunction [Optional] [Default= OR]

@version [Optional] [Default= draft]

@useProfile [Optional]

```
| PIheader 1-1  
| | msgN 1-1  
| | msgID 0-1  
| | msgDate 1-1  
| | @dateForm [Optional]  
| | validityEnd 0-1  
| | @dateForm [Optional]  
| | refDoc 0-9  
| | @docType [Required]  
| | | docID 1-2  
| | | @numberingOrg [Optional]  
| | | docDate 0-1  
| | | @dateForm [Optional]  
| | | season 0-1  
| | | @numberingOrg [Optional]  
| | | @codeList [Optional]  
| | | @listName [Optional]  
| | | @listVersion [Optional]  
| | | itemID 0-1  
| | | attachment 0-1  
| | | @uid [Optional]  
| | | | fileName 0-1  
| | | | @numberingOrg [Optional]  
| | | | binaryObject 0-1  
| | | | @format [Optional]  
| | | | @mime [Optional]  
| | | | @encoding [Optional]  
| | | | @characterSet [Optional]  
| | | | externalReference 0-99  
| | | | | uri 1-1  
| | | | | @isURL [Optional] [Default= true]  
| | | | | mimeTypeCode 0-1  
| | | | | formatCode 0-1  
| | | | | encodingCode 0-1  
| | | | | characterSetCode 0-1  
| | senderParty 1-1
```

- | | *@sender [Optional]*
- | | | id 1-1
- | | | *@numberingOrg [Optional]*
- | | | legalName 0-1
- | | | dept 0-1
- | | | subDept 0-1
- | | | person 0-1
- | | | *@email [Optional]*
- | | | *@phone [Optional]*
- | | | *@fax [Optional]*
- | | | street 0-1
- | | | city 0-1
- | | | subCountry 0-1
- | | | country 0-1
- | | | postCode 0-1
- | | **receiverParty 1-1**
- | | | *@sender [Optional]*
- | | | | id 1-1
- | | | | *@numberingOrg [Optional]*
- | | | | legalName 0-1
- | | | | dept 0-1
- | | | | subDept 0-1
- | | | | person 0-1
- | | | | *@email [Optional]*
- | | | | *@phone [Optional]*
- | | | | *@fax [Optional]*
- | | | | street 0-1
- | | | | city 0-1
- | | | | subCountry 0-1
- | | | | country 0-1
- | | | | postCode 0-1
- | | | note 0-99
- | | | *@numberingOrg [Optional]*
- | | | *@codeList [Optional]*
- | | | *@noteLabel [Optional]*

| **Plbody 1-1**

- | | **Plitem 1-unbounded**
- | | | *@logo [Optional]*
- | | | *@legalEntity [Required]*
- | | | | partyQualifiedID 0-unbounded
- | | | | *@numberingOrg [Optional]*
- | | | | *@idQualifier [Optional]*
- | | | - *scegli* -
- | | | | **individual 1-1**
- | | | | | firstName 0-1
- | | | | | lastName 1-1
- | | | | | birthDate 0-1
- | | | | | *@dateForm [Optional]*
- | | | | | gender 0-1
- | | | | - *oppure* -
- | | | | | legalName 1-1
- | | | | - *fine scelta* -
- | | | | | partyCategory 0-unbounded
- | | | | | *@partyCategoryType [Required]*
- | | | | | brand 0-unbounded
- | | | | | *@numberingOrg [Optional]*
- | | | | | *@codeList [Optional]*
- | | | | | *@listName [Optional]*
- | | | | | *@listVersion [Optional]*
- | | | | | partyDescription 0-unbounded

| | | @In [Optional]
 | | | language 0-unbounded
 | | | **partyReference 0-unbounded**
 | | | @refQualifier [Optional]
 | | | | brand 0-unbounded
 | | | | | @numberingOrg [Optional]
 | | | | | @codeList [Optional]
 | | | | | @listName [Optional]
 | | | | | @listVersion [Optional]
 | | | | legalName 0-1
 | | | | person 0-1
 | | | | | @email [Optional]
 | | | | | @phone [Optional]
 | | | | | @fax [Optional]
 | | | | dept 0-1
 | | | | street 0-1
 | | | | city 0-1
 | | | | subCountry 0-1
 | | | | country 0-1
 | | | | postCode 0-1
 | | | | note 0-unbounded
 | | | | | @numberingOrg [Optional]
 | | | | | @codeList [Optional]
 | | | | | @noteLabel [Optional]
 | | | | **invoicee 0-1**
 | | | | | partyQualifiedID 0-1
 | | | | | | @numberingOrg [Optional]
 | | | | | | @idQualifier [Optional]
 | | | | | additionalIdentifier 0-9
 | | | | | | @numberingOrg [Optional]
 | | | | | | @idQualifier [Optional]
 | | | - scegli -
 | | | | legalName 1-1
 | | | - oppure -
 | | | | firstName 1-1
 | | | | lastName 1-1
 | | | - fine scelta -
 | | | | street 0-1
 | | | | city 0-1
 | | | | subCountry 0-1
 | | | | country 0-1
 | | | | postCode 0-1
 | | | | note 0-unbounded
 | | | | | @numberingOrg [Optional]
 | | | | | @codeList [Optional]
 | | | | | @noteLabel [Optional]
 | | | payTermText 0-unbounded
 | | | **finInfo 0-9**
 | | | | accountName 0-1
 | | | | | **bank 0-1**
 | | | | | | legalName 0-1
 | | | | | | dept 0-1
 | | | | | | subDept 0-1
 | | | | | | person 0-1
 | | | | | | | @email [Optional]
 | | | | | | | @phone [Optional]
 | | | | | | | @fax [Optional]
 | | | | | | street 0-1
 | | | | | | city 0-1
 | | | | | | subCountry 0-1
 | | | | | | country 0-1

```

| | | | | postCode 0-1
| | | | | - scegli -
| | | | | iban 1-1
| | | | | - oppure -
| | | | | bankIT 1-1
| | | | | | legalName 0-1
| | | | | | cin 0-1
| | | | | | abi 1-1
| | | | | | cab 1-1
| | | | | | accountN 1-1
| | | | | - fine scelta -
| | | | | | swift 0-1
| | | | | | note 0-99
| | | | | | @numberingOrg [Optional]
| | | | | | @codeList [Optional]
| | | | | | @noteLabel [Optional]
| | | | | note 0-99
| | | | | @numberingOrg [Optional]
| | | | | @codeList [Optional]
| | | | | @noteLabel [Optional]

```

2.2 Descrizione di dettaglio degli elementi del documento

Nelle tabelle seguenti vengono presentati tutti gli elementi (complessi e semplici) utilizzati in questo documento. La descrizione comprende: 1) informazioni proprie dell'elemento: tag, nome dell'elemento, breve descrizione, tipo di dato e vincoli sintattici; 2) informazioni relative all'uso dell'elemento in una particolare collocazione nel documento: xpath ed eventuali note relative a tale uso.

2.2.1 Elementi complessi (Aggregate Business Information Entities)

Sono elementi complessi gli elementi il cui contenuto è costituito da altri elementi (figli). Gli elementi complessi sono ordinati alfabeticamente.

attachment	un documento allegato. Un allegato può fare riferimento a un documento esterno o essere incluso nel documento scambiato (XPath PARTIn/Plheader/refDoc/attachment) 0-1
bank	dati dell'istituto di credito - tipo base: Nad, (XPath PARTIn/Plbody/Plitem/finInfo/bank) 0-1
bankIT	coordinate bancarie per l'operatività italiana (DEPRECATO, usare IBAN) (XPath PARTIn/Plbody/Plitem/finInfo/bankIT) 1-1
externalReference	informazioni su un oggetto esterno al documento, ad esempio un documento memorizzato in una locazione remota (XPath PARTIn/Plheader/refDoc/attachment/externalReference) 0-99
finInfo	informazioni bancarie collegate al pagamento: banca d'appoggio, SWIFT, conto (XPath PARTIn/Plbody/Plitem/finInfo) 0-9
individual	Riferimenti di una persona fisica. (XPath PARTIn/Plbody/Plitem/individual) 1-1
invoicee	Dati completi intestatario fattura. (XPath PARTIn/Plbody/Plitem/invoicee) 0-1
partyReference	Riferimento. (XPath PARTIn/Plbody/Plitem/partyReference) 0-unbounded
Plbody	Corpo del documento Anagrafica Partner. (XPath PARTIn/Plbody) 1-1
Plheader	Testata del documento Anagrafica Partner. (XPath PARTIn/Plheader) 1-1
Plitem	Dati di una parte. (XPath PARTIn/Plbody/Plitem) 1-unbounded
receiverParty	Dati del soggetto che riceve il documento. - tipo base: Nad, (XPath PARTIn/Plheader/receiverParty) 1-1
refDoc	identificazione di un documento di riferimento ed eventualmente di un suo item (riga) (XPath PARTIn/Plheader/refDoc) 0-9
senderParty	Dati del soggetto che invia il documento. - tipo base: Nad, (XPath PARTIn/Plheader/senderParty) 1-1

2.2.2 Elementi semplici (Basic Business Information Entities)

Sono elementi semplici gli elementi il cui contenuto è caratterizzato da un data type e da un dominio di valori. Gli elementi semplici sono ordinati alfabeticamente.

abi	codice ABI - tipo base: string, lunghezza: 5, (XPath PARTIn/PIbody/PIitem/finInfo/bankIT/abi) 1-1
accountN	identificativo della relazione - tipo base: string, lunghezza max: 15, (XPath PARTIn/PIbody/PIitem/finInfo/bankIT/accountN) 1-1
accountName	denominazione del conto - tipo base: string, lunghezza max: 250, (XPath PARTIn/PIbody/PIitem/finInfo/accountName) 0-1
additionalIdentifier	codice identificativo aggiuntivo della Parte in causa (Cliente, Fornitore, Destinataro merce ecc..), ad esempio per registri delle dogane o altri registri - tipo base: string, lunghezza max: 15, (XPath PARTIn/PIbody/PIitem/invoicee/additionalIdentifier) 0-9 - note: <i>identificatori ad esempio per registri esportazioni, come MID (Manufacturer Identification Code), EORI (E.O.R.I. - Economic Operator Registration and Identification)</i>
binaryObject	oggetto binario di grandi dimensioni contenente un documento allegato - tipo base: base64Binary, (XPath PARTIn/PIheader/refDoc/attachment/binaryObject) 0-1
birthDate	Data di nascita (in caso di persone fisiche). - tipo base: string, (XPath PARTIn/PIbody/PIitem/individual/birthDate) 0-1
brand	Linea o marchio aziendale. - tipo base: string, (XPath PARTIn/PIbody/PIitem/brand) 0-unbounded (XPath PARTIn/PIbody/PIitem/partyReference/brand) 0-unbounded
cab	codice CAB - tipo base: string, lunghezza: 5, (XPath PARTIn/PIbody/PIitem/finInfo/bankIT/cab) 1-1
@characterSet	set di caratteri dell'oggetto binario, se il tipo mime e' testo - tipo base: normalizedString, (XPath PARTIn/PIheader/refDoc/attachment/binaryObject/@characterSet) [Optional]
characterSetCode	il set di caratteri del documento esterno - tipo base: normalizedString, (XPath PARTIn/PIheader/refDoc/attachment/externalReference/characterSetCode) 0-1
cin	codice CIN - tipo base: string, lunghezza: 5, (XPath PARTIn/PIbody/PIitem/finInfo/bankIT/cin) 0-1
city	nome della città - tipo base: string, lunghezza max: 40, (XPath PARTIn/PIheader/senderParty/city) 0-1 (XPath PARTIn/PIheader/receiverParty/city) 0-1 (XPath PARTIn/PIbody/PIitem/invoicee/city) 0-1 (XPath PARTIn/PIbody/PIitem/finInfo/bank/city) 0-1 (XPath PARTIn/PIbody/PIitem/partyReference/city) 0-1
@codeList	specifica l'indirizzo di rete (URL) dove si trova la lista di codici usati per istanziare l'elemento - tipo base: string, lunghezza max: 255, (XPath PARTIn/PIbody/PIitem/invoicee/note/@codeList) [Optional]

	<p>- nota: <i>deve usarsi per esplicitare (URL) la lista dei codici usati in "noteLabel"</i></p> <p>(XPath PARTIn/PIbody/PIitem/partyReference/brand/@codeList) [Optional] (XPath PARTIn/PIbody/PIitem/brand/@codeList) [Optional] (XPath PARTIn/PIheader/note/@codeList) [Optional]</p> <p>- nota: <i>deve usarsi per esplicitare (URL) la lista dei codici usati in "noteLabel"</i></p> <p>(XPath PARTIn/PIheader/refDoc/season/@codeList) [Optional] (XPath PARTIn/PIbody/PIitem/finInfo/note/@codeList) [Optional]</p> <p>- nota: <i>deve usarsi per esplicitare (URL) la lista dei codici usati in "noteLabel"</i></p> <p>(XPath PARTIn/PIbody/PIitem/note/@codeList) [Optional]</p> <p>- nota: <i>deve usarsi per esplicitare (URL) la lista dei codici usati in "noteLabel"</i></p> <p>(XPath PARTIn/PIbody/PIitem/partyReference/note/@codeList) [Optional]</p> <p>- nota: <i>deve usarsi per esplicitare (URL) la lista dei codici usati in "noteLabel"</i></p>
country	<p>codice della nazione</p> <p>- tipo base: string, tabella cod.: T10 http://www.ebiz.enea.it/moda-ml/repository/codelist/draft/gc_T10.xml (XPath PARTIn/PIbody/PIitem/finInfo/bank/country) 0-1 (XPath PARTIn/PIheader/senderParty/country) 0-1 (XPath PARTIn/PIbody/PIitem/partyReference/country) 0-1 (XPath PARTIn/PIbody/PIitem/invoicee/country) 0-1 (XPath PARTIn/PIheader/receiverParty/country) 0-1</p>
@dateForm	<p>formato in cui è espressa la data</p> <p>- tipo base: string, tabella cod.: NT29 http://www.ebiz.enea.it/moda-ml/repository/codelist/draft/gc_NT29.xml (XPath PARTIn/PIbody/PIitem/individual/birthDate/@dateForm) [Optional] (XPath PARTIn/PIheader/refDoc/docDate/@dateForm) [Optional] (XPath PARTIn/PIheader/validityEnd/@dateForm) [Optional] (XPath PARTIn/PIheader/msgDate/@dateForm) [Optional]</p>
dept	<p>nome o codice di una unità (Divisione, Ufficio, Stabilimento) contattata all'interno della Parte</p> <p>- tipo base: string, lunghezza max: 40, (XPath PARTIn/PIheader/senderParty/dept) 0-1 (XPath PARTIn/PIbody/PIitem/partyReference/dept) 0-1 (XPath PARTIn/PIheader/receiverParty/dept) 0-1 (XPath PARTIn/PIbody/PIitem/finInfo/bank/dept) 0-1</p>
docDate	<p>data di emissione del documento in oggetto, espressa in uno dei formati: AA-AA-MM-GG, AAAA-MM-GG:HH-MM o AAAA-SS (cioè anno-settimana)</p> <p>- tipo base: string, (XPath PARTIn/PIheader/refDoc/docDate) 0-1</p>
docID	<p>numero identificativo del documento referenziato (dalla versione 2008-1 se ne sconsiglia l'uso in testata (è sostituito da msgID)</p> <p>- tipo base: string, lunghezza max: 80, (XPath PARTIn/PIheader/refDoc/docID) 1-2</p>
@docType	<p>tipo del documento cui si fa riferimento</p> <p>- tipo base: string, tabella cod.: T21 http://www.ebiz.enea.it/moda-ml/repository/codelist/draft/gc_T21.xml (XPath PARTIn/PIheader/refDoc/@docType) [Required]</p>
@email	<p>indirizzo di posta elettronica di una persona contattata</p> <p>- tipo base: string, lunghezza max: 250, (XPath PARTIn/PIbody/PIitem/finInfo/bank/person/@email) [Optional] (XPath PARTIn/PIheader/receiverParty/person/@email) [Optional] (XPath PARTIn/PIbody/PIitem/partyReference/person/@email) [Optional] (XPath PARTIn/PIheader/senderParty/person/@email) [Optional]</p>
@encoding	<p>algoritmo di decodifica dell'oggetto binario</p> <p>- tipo base: normalizedString,</p>

	(XPath PARTIn/PIheader/refDoc/attachment/binaryObject/@encoding) [Optional]
encodingCode	l'algoritmo di codifica / decodifica utilizzato con l'oggetto esterno - tipo base: normalizedString, (XPath PARTIn/PIheader/refDoc/attachment/externalReference/encodingCode) 0-1
@fax	numero di fax di una persona contattata - tipo base: string, lunghezza max: 35, (XPath PARTIn/PIheader/receiverParty/person/@fax) [Optional] (XPath PARTIn/PIbody/PIitem/partyReference/person/@fax) [Optional] (XPath PARTIn/PIbody/PIitem/finInfo/bank/person/@fax) [Optional] (XPath PARTIn/PIheader/senderParty/person/@fax) [Optional]
fileName	nome identificativo univoco del file - tipo base: string, lunghezza max: 255, (XPath PARTIn/PIheader/refDoc/attachment/fileName) 0-1
firstName	Nome di una persona fisica. - tipo base: string, (XPath PARTIn/PIbody/PIitem/individual/firstName) 0-1 (XPath PARTIn/PIbody/PIitem/invoicee/firstName) 1-1
@format	formato del contenuto binario - tipo base: string, (XPath PARTIn/PIheader/refDoc/attachment/binaryObject/@format) [Optional]
formatCode	il formato dell'oggetto esterno - tipo base: normalizedString, (XPath PARTIn/PIheader/refDoc/attachment/externalReference/formatCode) 0-1
gender	Sesso della persona fisica (maschile o femminile). - tipo base: string, lunghezza: 1, (XPath PARTIn/PIbody/PIitem/individual/gender) 0-1
iban	identificativo bancario internazionale, usato specialmente per il bonifico - tipo base: string, lunghezza max: 35, (XPath PARTIn/PIbody/PIitem/finInfo/iban) 1-1
id	codice identificativo primario della Parte in causa (Cliente, Fornitore, Destinatarario merce ecc.), si raccomanda il formato: codice nazione (ISO 3166) + partita IVA (11crt), con il qualificatore "numberingOrg"= MF - tipo base: string, lunghezza max: 15, (XPath PARTIn/PIheader/receiverParty/id) 1-1 (XPath PARTIn/PIheader/senderParty/id) 1-1
@idQualifier	Qualificatore che distingue l'identificativo. - tipo base: string, (XPath PARTIn/PIbody/PIitem/partyQualifiedID/@idQualifier) [Optional] (XPath PARTIn/PIbody/PIitem/invoicee/additionalIdentifier/@idQualifier) [Optional] - nota: <i>questo attributo va utilizzato nel caso che numberingOrg non sia sufficiente o adeguato a indicare la natura dell'identificatore</i> (XPath PARTIn/PIbody/PIitem/invoicee/partyQualifiedID/@idQualifier) [Optional]
@isURL	indica se l'elemento a cui si riferisce e' un URL (true) oppure no (false) - tipo base: boolean, (XPath PARTIn/PIheader/refDoc/attachment/externalReference/uri/@isURL) [Optional] [Default= true] - nota: <i>l'uso di URL è raccomandato</i>
itemID	numero che contraddistingue la riga/item del documento in oggetto - tipo base: string, lunghezza max: 6, (XPath PARTIn/PIheader/refDoc/itemID) 0-1

language	Lingua. - tipo base: string, (XPath PARTIn/PIbody/PIitem/language) 0-unbounded
lastName	Cognome di una persona fisica. - tipo base: string, (XPath PARTIn/PIbody/PIitem/individual/lastName) 1-1 (XPath PARTIn/PIbody/PIitem/invoicee/lastName) 1-1
@legalEntity	Indica se la parte è una persona Giuridica o Fisica ("True" = persona Giuridica, "False" = persona Fisica). - tipo base: boolean, (XPath PARTIn/PIbody/PIitem/@legalEntity) [Required]
legalName	ragione sociale della Parte - tipo base: string, lunghezza max: 250, (XPath PARTIn/PIheader/receiverParty/legalName) 0-1 (XPath PARTIn/PIbody/PIitem/finInfo/bankIT/legalName) 0-1 (XPath PARTIn/PIbody/PIitem/invoicee/legalName) 1-1 (XPath PARTIn/PIheader/senderParty/legalName) 0-1 (XPath PARTIn/PIbody/PIitem/finInfo/bank/legalName) 0-1 (XPath PARTIn/PIbody/PIitem/partyReference/legalName) 0-1 (XPath PARTIn/PIbody/PIitem/legalName) 1-1
@listName	il nome della lista di codici usati per istanziare l'elemento (può avere intento descrittivo, p.es. 'tecnologie di stampa', oppure non averlo, ad es. 'T264') - tipo base: string, lunghezza max: 40, (XPath PARTIn/PIbody/PIitem/brand/@listName) [Optional] (XPath PARTIn/PIbody/PIitem/partyReference/brand/@listName) [Optional] (XPath PARTIn/PIheader/refDoc/season/@listName) [Optional]
@listVersion	specifica la versione della lista di codici usati per istanziare l'elemento - tipo base: string, lunghezza max: 6, (XPath PARTIn/PIheader/refDoc/season/@listVersion) [Optional] (XPath PARTIn/PIbody/PIitem/brand/@listVersion) [Optional] (XPath PARTIn/PIbody/PIitem/partyReference/brand/@listVersion) [Optional]
@ln	Codice lingua. - tipo base: string, (XPath PARTIn/PIbody/PIitem/partyDescription/@ln) [Optional]
@logo	logo aziendale (URL dell'immagine in formato jpg o gif). Si raccomanda che l'immagine non ecceda i 640 pixel di larghezza. - tipo base: string, lunghezza max: 255, (XPath PARTIn/PIbody/PIitem/@logo) [Optional]
@mime	tipo mime dell'oggetto binario - tipo base: normalizedString, (XPath PARTIn/PIheader/refDoc/attachment/binaryObject/@mime) [Optional]
mimeCode	tipo mime dell'oggetto esterno - tipo base: normalizedString, (XPath PARTIn/PIheader/refDoc/attachment/externalReference/mimeCode) 0-1
msgDate	data di emissione del presente messaggio (documento xml), espressa in uno dei formati: AAAA-MM-GG, AAAA-MM-GG:HH-MM o AAAA-SS (cioè anno-settimana) - tipo base: string, (XPath PARTIn/PIheader/msgDate) 1-1
@msgfunction	funzione rivestita dal presente messaggio in relazione alla sua trasmissione - tipo base: string, tabella cod.: NT18 http://www.ebiz.enea.it/moda-ml/repository/codelist/draft/gc_NT18.xml (XPath PARTIn/@msgfunction) [Optional] [Default= OR]

msgID	<p>chiave identificativa univoca del documento di business nel sistema informativo della Parte emittente. Mantiene il medesimo valore In caso di più spedizioni del medesimo documento di business.</p> <p>- tipo base: string, lunghezza max: 35, (XPath PARTIn/PIheader/msgID) 0-1</p>
msgN	<p>numero identificativo univoco assegnato al messaggio (documento xml) da chi lo emette. Assume valori diversi In caso di più spedizioni del medesimo documento di business.</p> <p>- tipo base: string, lunghezza max: 35, (XPath PARTIn/PIheader/msgN) 1-1</p>
note	<p>nota in testo libero o strutturata (computer processing). Per strutturare la nota si devono usare gli attributi "noteLabel" e "odelist"</p> <p>- tipo base: string, lunghezza max: 350, (XPath PARTIn/PIbody/PIitem/partyReference/note) 0-unbounded (XPath PARTIn/PIbody/PIitem/invoicee/note) 0-unbounded (XPath PARTIn/PIbody/PIitem/finInfo/note) 0-99 (XPath PARTIn/PIbody/PIitem/note) 0-99 (XPath PARTIn/PIheader/note) 0-99</p>
@noteLabel	<p>qualificatore dell'argomento di una nota</p> <p>- tipo base: string, lunghezza max: 35, (XPath PARTIn/PIbody/PIitem/note/@noteLabel) [Optional]</p> <p>- nota: <i>deve usarsi per qualificare l'argomento della nota</i> (XPath PARTIn/PIbody/PIitem/finInfo/note/@noteLabel) [Optional]</p> <p>- nota: <i>deve usarsi per qualificare l'argomento della nota</i> (XPath PARTIn/PIbody/PIitem/partyReference/note/@noteLabel) [Optional]</p> <p>- nota: <i>deve usarsi per qualificare l'argomento della nota</i> (XPath PARTIn/PIheader/note/@noteLabel) [Optional]</p> <p>- nota: <i>deve usarsi per qualificare l'argomento della nota</i> (XPath PARTIn/PIbody/PIitem/invoicee/note/@noteLabel) [Optional]</p> <p>- nota: <i>deve usarsi per qualificare l'argomento della nota</i></p>
@numberingOrg	<p>organizzazione che ha creato la codifica o immatricolazione in oggetto</p> <p>- tipo base: string, tabella cod.: NT6 http://www.ebiz.enea.it/moda-ml/repository/codelist/draft/gc_NT6.xml</p> <p>(XPath PARTIn/PIheader/refDoc/season/@numberingOrg) [Optional] (XPath PARTIn/PIheader/senderParty/id/@numberingOrg) [Optional] (XPath PARTIn/PIheader/receiverParty/id/@numberingOrg) [Optional] (XPath PARTIn/PIbody/PIitem/note/@numberingOrg) [Optional] (XPath PARTIn/PIbody/PIitem/finInfo/note/@numberingOrg) [Optional] (XPath PARTIn/PIbody/PIitem/invoicee/additionalIdentifier/@numberingOrg) [Optional]</p> <p>- nota: <i>qui deve specificarsi il soggetto che ha assegnato il codice</i> (XPath PARTIn/PIbody/PIitem/invoicee/note/@numberingOrg) [Optional] (XPath PARTIn/PIheader/refDoc/docID/@numberingOrg) [Optional]</p> <p>- nota: <i>qui si può specificare quale numerazione è usata per identificare il documento (es.: del Cliente, del Fornitore, ..)</i> (XPath PARTIn/PIbody/PIitem/invoicee/partyQualifiedID/@numberingOrg) [Optional] (XPath PARTIn/PIheader/note/@numberingOrg) [Optional] (XPath PARTIn/PIbody/PIitem/brand/@numberingOrg) [Optional] (XPath PARTIn/PIbody/PIitem/partyReference/brand/@numberingOrg) [Optional] (XPath PARTIn/PIheader/refDoc/attachment/fileName/@numberingOrg) [Optional] (XPath PARTIn/PIbody/PIitem/partyQualifiedID/@numberingOrg) [Optional] (XPath PARTIn/PIbody/PIitem/partyReference/note/@numberingOrg) [Optional]</p>
partyCategory	<p>Codice che qualifica la parte all'interno di una certa categoria (ad esempio: cluster, mercato, ...).</p> <p>- tipo base: string, (XPath PARTIn/PIbody/PIitem/partyCategory) 0-unbounded</p>
@partyCategoryType	<p>Tipo di categoria di classificazione delle parti.</p> <p>- tipo base: string, (XPath PARTIn/PIbody/PIitem/partyCategory/@partyCategoryType) [Required]</p>

partyDescription	Descrizione in testo libero di una parte. - tipo base: string, (XPath PARTIn/PIbody/PIitem/partyDescription) 0-unbounded
partyQualifiedID	Codice identificativo della Parte. - tipo base: string, (XPath PARTIn/PIbody/PIitem/invoicee/partyQualifiedID) 0-1 (XPath PARTIn/PIbody/PIitem/partyQualifiedID) 0-unbounded
payTermText	testo libero che specifica i termini del pagamento (scadenza/modo) - tipo base: string, lunghezza max: 250, (XPath PARTIn/PIbody/PIitem/payTermText) 0-unbounded
person	nome della persona di riferimento all'interno della Parte - tipo base: string, lunghezza max: 40, (XPath PARTIn/PIbody/PIitem/finInfo/bank/person) 0-1 (XPath PARTIn/PIheader/receiverParty/person) 0-1 (XPath PARTIn/PIbody/PIitem/partyReference/person) 0-1 (XPath PARTIn/PIheader/senderParty/person) 0-1
@phone	numero di telefono di una persona contattata - tipo base: string, lunghezza max: 35, (XPath PARTIn/PIheader/senderParty/person/@phone) [Optional] (XPath PARTIn/PIbody/PIitem/finInfo/bank/person/@phone) [Optional] (XPath PARTIn/PIheader/receiverParty/person/@phone) [Optional] (XPath PARTIn/PIbody/PIitem/partyReference/person/@phone) [Optional]
postCode	codice postale - tipo base: string, lunghezza max: 10, (XPath PARTIn/PIbody/PIitem/invoicee/postCode) 0-1 (XPath PARTIn/PIbody/PIitem/finInfo/bank/postCode) 0-1 (XPath PARTIn/PIbody/PIitem/partyReference/postCode) 0-1 (XPath PARTIn/PIheader/senderParty/postCode) 0-1 (XPath PARTIn/PIheader/receiverParty/postCode) 0-1
@refQualifier	Qualificatore riferimento (ad es. contatto principale, sede operativa, fatturazioni, spedizione, ufficio acquisti, magazzino ...). - tipo base: string, (XPath PARTIn/PIbody/PIitem/partyReference/@refQualifier) [Optional]
season	stagione di vendita, composta da: stagione (1 crt) + anno (4 crt) - stagione: P/E=1 A/I=2 P=3-E=4 A=5 I=6; per più di quattro stagioni usare sequenza alfabetica: 1a stagione=A 2a stagione=B etc.etc. - tipo base: string, lunghezza max: 15, (XPath PARTIn/PIheader/refDoc/season) 0-1 - note: <i>qui indica la stagione a cui appartiene il documento in oggetto</i>
@sender	qualificatore che distingue la Parte che spedisce il documento - tipo base: boolean, (XPath PARTIn/PIheader/senderParty/@sender) [Optional] - nota: <i>L'uso di questo attributo è obbligatorio quando si vuole usare lo STY LESHEET.</i> (XPath PARTIn/PIheader/receiverParty/@sender) [Optional] - nota: <i>L'uso di questo attributo è obbligatorio quando si vuole usare lo STY LESHEET.</i>
street	via e numero civico di una locazione - tipo base: string, lunghezza max: 80, (XPath PARTIn/PIbody/PIitem/partyReference/street) 0-1 (XPath PARTIn/PIbody/PIitem/invoicee/street) 0-1 (XPath PARTIn/PIheader/receiverParty/street) 0-1 (XPath PARTIn/PIheader/senderParty/street) 0-1 (XPath PARTIn/PIbody/PIitem/finInfo/bank/street) 0-1
subCountry	sigla o codice della provincia (sub-country) - tipo base: string, lunghezza max: 9, (XPath PARTIn/PIbody/PIitem/partyReference/subCountry) 0-1

	(XPath PARTIn/PIbody/PIitem/finInfo/bank/subCountry) 0-1 (XPath PARTIn/PIheader/receiverParty/subCountry) 0-1 (XPath PARTIn/PIheader/senderParty/subCountry) 0-1 (XPath PARTIn/PIbody/PIitem/invoicee/subCountry) 0-1
subDept	nome o codice di una unità (Divisione, Ufficio, Stabilimento) contattata all'interno della Parte - tipo base: string, lunghezza max: 40, (XPath PARTIn/PIbody/PIitem/finInfo/bank/subDept) 0-1 (XPath PARTIn/PIheader/senderParty/subDept) 0-1 (XPath PARTIn/PIheader/receiverParty/subDept) 0-1
swift	codice swift usato per la transazione finanziaria - tipo base: string, lunghezza max: 15, (XPath PARTIn/PIbody/PIitem/finInfo/swift) 0-1
@uid	identificatore elemento, univoco all'interno del documento xml - tipo base: string, (XPath PARTIn/PIheader/refDoc/attachment/@uid) [Optional]
uri	URI (Uniform Resource Identifier) che identifica l'oggetto esterno come una risorsa Internet - tipo base: normalizedString, (XPath PARTIn/PIheader/refDoc/attachment/externalReference/uri) 1-1
@useProfile	profilo uso al quale il presente documento è conforme nel caso sia stato definito tra le parti. Preferibile sia un URI con nome aziende o eventualmente un URL con link al profilo. - tipo base: string, (XPath PARTIn/@useProfile) [Optional]
validityEnd	data di fine della validità, espressa in uno dei formati: AAAA-MM-GG, AAAA-MM-GG:HH-MM o AAAA-SS (cioè anno-settimana) - tipo base: string, (XPath PARTIn/PIheader/validityEnd) 0-1
@version	Versione del dizionario da cui è creata l'istanza - tipo base: string, tabella cod.: NT100 http://www.ebiz.enea.it/moda-ml/repository/codelist/draft/gc_NT100.xml (XPath PARTIn/@version) [Optional] [Default= draft]

2.3 Tabelle di codifica utilizzate

Elenco delle tabelle di enumerazione utilizzate nel documento XML. I relativi codici sono presenti all'indirizzo: <http://www.ebiz-tcf.eu/moda-ml/imple/moda-ml-draft.asp?lingua=it&pag=6>

NT100 - Versione eBIZ TCFUpstream

NT18 - funzione messaggio

NT29 - formato data

NT6 - ente codificatore

T10 - ISO3166 - Nazione

T21 - tipo documento

RICONOSCIMENTO



Questa azione fa parte del progetto eBIZ-4.0, che ha ricevuto finanziamenti dal programma COSME dell'Unione europea (2014-2020).

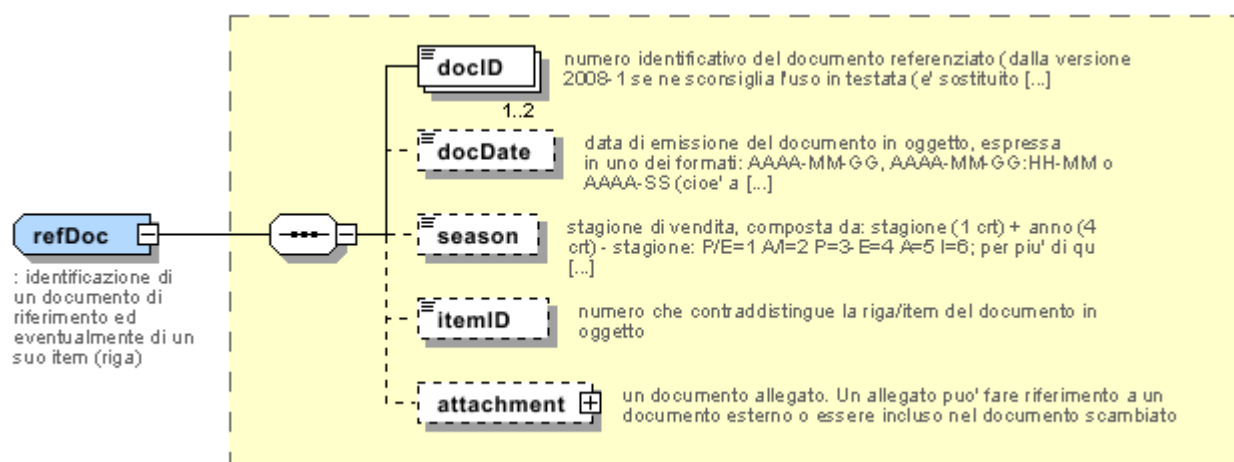
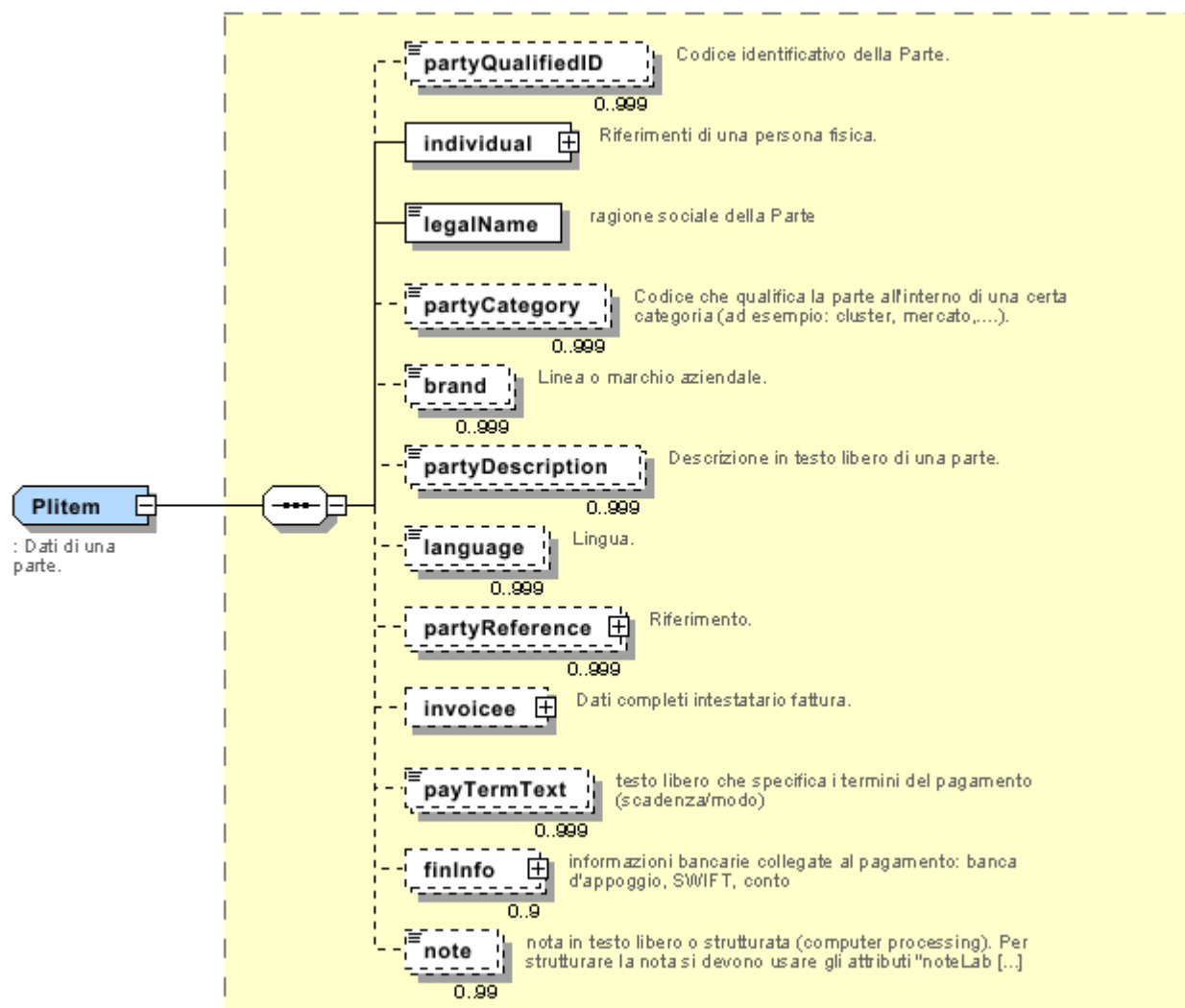
AVVERTENZA

Il contenuto di questo documento rappresenta solo il punto di vista degli autori ed è di loro esclusiva responsabilità; non si può ritenere che rifletta le opinioni della Commissione europea e / o dell'Agenzia Esecutiva per le Piccole e Medie Imprese (EASME) o qualsiasi altro organismo dell'Unione europea.

La Commissione europea e l'Agenzia non si assumono alcuna responsabilità per l'uso che può essere fatto delle informazioni in esso contenute.

Allegato A

Immagini rappresentative della struttura dei principali elementi complessi.



Allegato B

NT100 - Versione eBIZ TCFUpstream

versione dizionario

Agenzia: eBIZ

tabella cod.: NT100

File lista codici (Generic code): http://www.ebiz.enea.it/moda-ml/repository/codelist/draft/gc_NT100.xml

Codice	Descrizione	Note di adozione	Data di inserimento
2013-1	v2013-1		01/07/2013
2018-1	v2018-1		04/11/2018
draft	draft		08/09/2017

NT18 - funzione messaggio

funzione rivestita dal presente messaggio in relazione alla sua trasmissione

Agenzia: eBIZ

tabella cod.: NT18

File lista codici (Generic code): http://www.ebiz.enea.it/moda-ml/repository/codelist/draft/gc_NT18.xml

Codice	Descrizione	Note di adozione	Data di inserimento
CA	cancellazione documento presente		01/07/2013
CP	copia		
OR	originale		
RC	ritrasmissione correzione dati errati		
RT	ritrasmissione		

NT29 - formato data

formato in cui è espressa la data

Agenzia: eBIZ

tabella cod.: NT29

File lista codici (Generic code): http://www.ebiz.enea.it/moda-ml/repository/codelist/draft/gc_NT29.xml

Codice	Descrizione	Note di adozione	Data di inserimento
D	AAAA-MM-GG		

M	AAAA-MM-GG:HH-MM		
W	AAAA-SS (anno-settimana)		

NT6 - ente codificatore

organizzazione che ha creato la codifica o immatricolazione in oggetto

Agenzia: eBIZ

tabella cod.: NT6

File lista codici (Generic code): http://www.ebiz.enea.it/moda-ml/repository/codelist/draft/gc_NT6.xml

Codice	Descrizione	Note di adozione	Data di inserimento
CL	cliente		
CO	collaudo tessile		
EN	GS1 (già EAN-International)		
ES	e-Stockflow		
FO	fornitore		
GS	GS1		01/07/2013
MF	Ministero Finanze (codice IVA)		
ML	Moda-ML		
SP	Service Provider		

T10 - ISO3166 - Nazione

codice della nazione

Agenzia: ISO

tabella cod.: T10

File lista codici (Generic code): http://www.ebiz.enea.it/moda-ml/repository/codelist/draft/gc_T10.xml

Tabella non stampata: sono presenti 239 elementi, oltre il massimo previsto di 99 elementi.

T21 - tipo documento

tipo del documento cui si fa riferimento

Agenzia: eBIZ

tabella cod.: T21

File lista codici (Generic code): http://www.ebiz.enea.it/moda-ml/repository/codelist/draft/gc_T21.xml

Codice	Descrizione	Note di adozione	Data di inserimento
BOR	ordine aperto		01/02/2018
CAT	Listino - scheda tecnica		
CEO	Certificato di origine		13/04/2018
CER	Certificato		13/04/2018
COC	Cartella colore		
CRN	Nota di credito		08/09/2017
CTO	Disposizione controllo		01/07/2013
CTR	Contratto o capitolato		
CXF	File CxF3		01/07/2013
DAD	Disposizione rammendo		
DDT	ddt		
DEA	Avviso spedizione		
DER	Richiesta spedizione		
DR	Richiesta documento		02/12/2014
FOR	Previsione		02/12/2014
GSO	Offerta stock abbigliamento		
GSX	Modifica offerta stock abbigliamento		
INV	Fattura		
KCC	Disposizione Maglieria-Confezione		02/12/2014
KCI	Inventario Capi in Lavorazione		02/12/2014
M2M	Ordine su misura		02/12/2014
MAS	Carta modello		
MCI	Istruzioni visual merchandising		13/04/2018
OCH	Modifica ordine		
OFF	Offerta		
ORD	Ordine acquisto		
ORP	Risposta ordine		
OSR	Richiesta avanzamento ordine		
OSS	Stato offerta		02/12/2014
OST	Avanzamento ordine		
OUR	ns. riferimento		
QR	Report Qualita		02/12/2014
RAI	Inventario Materia Prima in Lavorazione		02/12/2014
RDC	Disposizione tintura materia prima		

RDH	Modifica disposizione tintura materia prima		
RDR	Risposta disposizione tintura materia prima		
REA	Avviso ricevimento		
REQ	Richiesta di Offerta		
RET	Ritorno merce		02/12/2014
RSC	Disposizione di filatura		
RSH	Modifica disposizione filatura		
RSR	Risposta disposizione filatura		
SCL	scheda lavorazione		
TFC	Disposizione tintura-finissaggio tessuto		
TFX	Modifica Disposizione Tintura-Finissaggio Tessuto		02/12/2014
TPC	Disposizione stampa tessuto		
TPX	Modifica Disposizione Stampa Tessuto		02/12/2014
TWI	Inventario tessuto in lavorazione		
VMI	istruzioni visual merchandising		01/02/2018
WAC	Disposizione orditura		
WEC	Disposizione tessitura		
YDC	Disposizione tintura filato		
YDH	Modifica disposizione tintura filato		
YDR	Risposta disposizione tintura filato		
YTC	Disposizione ritorcitura		
YWI	Inventario filato in lavorazione		